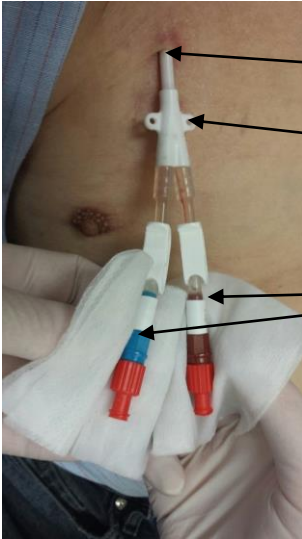


## Pitkäaikaisen dialyysikatetrin hoito-ohje potilaalle

Katetria käytetään hemodialyysin veritienä. Teille on asennettu dialyysikatetri \_\_\_/ \_\_ 20 \_\_\_ leikkaussalissa ja se on kiinnitetty ompeleilla, jotka poistetaan dialyysiyksikössä \_\_\_/ \_\_\_ 20\_\_.



Katetrin ulostuloaukkoa kutsutaan juureksi.  
Ompeleiden kiinnityskohta.  
Katetrin lumenet eli hännät.

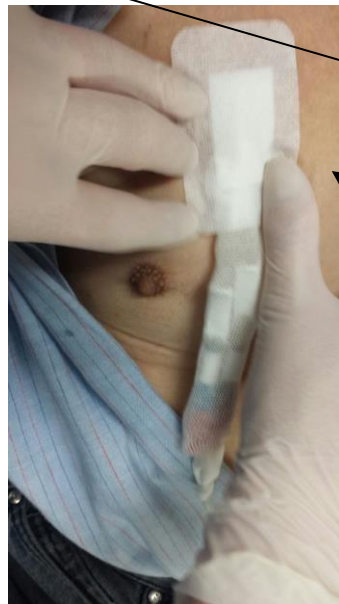
### Katetrin juuren puhdistus:



1. Pese kädet, käytä käsidesiä ja kokoa tarvikkeet.



2. Poista vanhat sidokset varovasti, ettet revi katetria.
3. Puhdista keittosuolalla kostutetuilla taitoksilla. Yksi pyyhkäisy / harsotaitos, näin ei levitetä likaa.
4. Anna katetrin juuren kuivaa tai kuivaa se kevyesti puhtailla taitoksilla painaen.



5. Aseta katetrin hännät sukkaharson sisään.
6. Aseta haavataitos katetrin ulostuloaukon päälle.



7. Kiinnitä sukkaharso kahdella teipillä

### Muuta huomiotavaa:

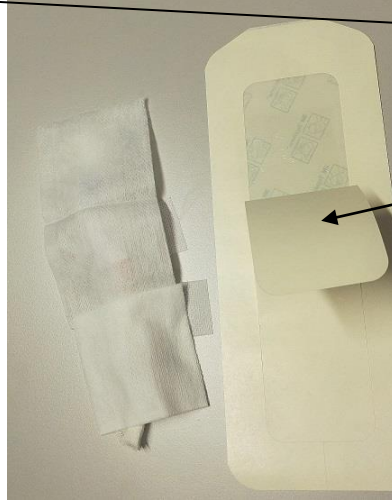
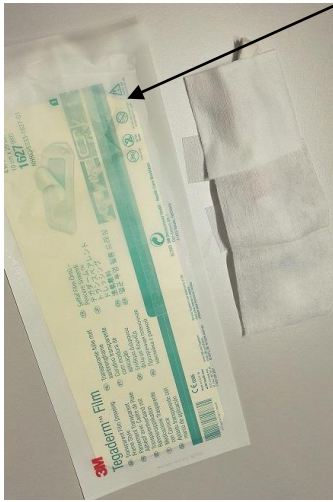
- ❖ Jos katetrin juuri erittää, puhdista juuri päivittäin.
- ❖ Dialyysipäivinä juuri hoidetaan dialyysiosastolla.
- ❖ Saunominen on KIELLETTY ompeleiden aikana.
- ❖ Katetrin juureen ei saa laittaa voiteita tai rasvoja!

### Suihkusuojan asentaminen:

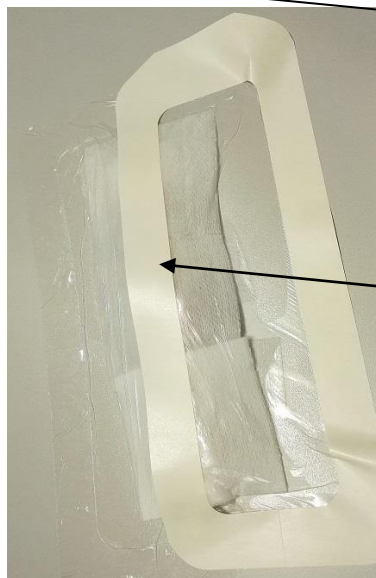


Katetrin laiton jälkeen, katetri täytyy suojata suihkun ajaksi muovikalvolla.

- 1 Aseta katetrin päälle taitokset niin, että ne peittävät katetrin. Näin kalvon poistaminen suihkun jälkeen on helpompaa.



- 2 Aseta läpinäkyvä suojakalvo katetrin päälle.  
Asettamista helpottaa, kun poistat tukiosan kalvon keskeltä. Kalvon täytyy peittää katetri kokonaan. Katetrin peittämiseen tarvitset kaksi kalvoa.

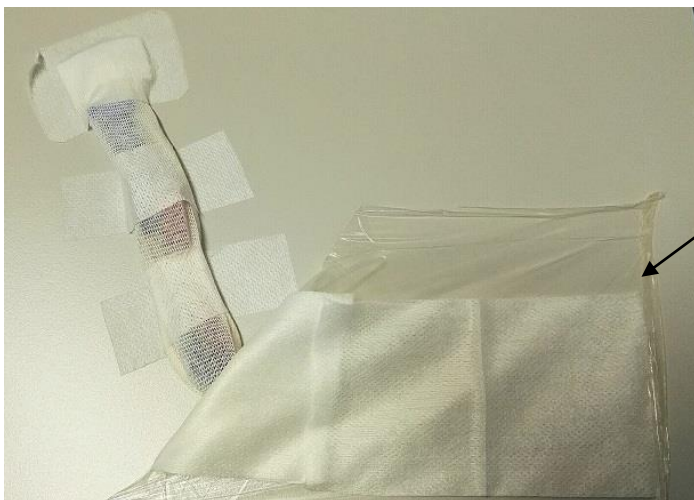


- 3 Aseta kalvo katetrin päälle ja poista tukipaperi reunoilta, mikä helpottaa suojan asettamista.
- 4 Aseta toinen kalvo limittäin toisen kanssa, että katetri peittyy ja on tiivis joka puolelta.



5 Poista toisenkin kalvon tukipaperi ja tarkista, että kalvo on tiivis reunoilta.

6 KÄY SUIHKUSSA



7 Suihkun jälkeen poista suojakalvo varovasti.

8 Suihkun jälkeen puhdista katetrin juuri ”katetrin juuren puhdistus” ohjeen mukaan ja laita sidokset päälle.

### **Puhdistus kotona ompeleiden poiston jälkeen:**

1. Poista kaikki sidokset katetrilta ja käy suihkussa. Kevyt saunominen on sallittu.
2. Suihkun jälkeen puhdista katetrin juuri ”katetrin juuren puhdistus” ohjeen mukaan ja laita sidokset päälle.

### **Tulehduksen oireet:**

Jos sinulla on kuumetta, katetrin juurella punoitusta tai eritystä ota yhteyttä henkilökuntaan!