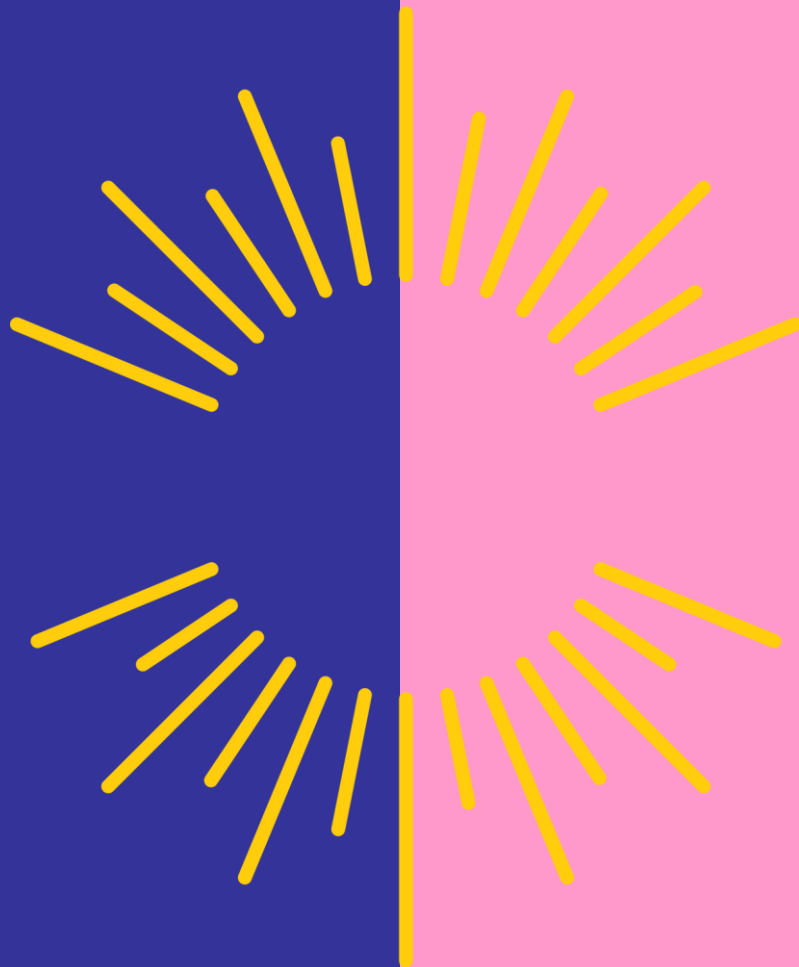


Palveluverkkoon
suunnitellut muutokset

INARI



lapha.fi

Lapin hyvinvointialue

Lappi buresveadjinguovlu
Lappi pyereestvaijeemkušvu
Lappi pue rrváájjamvu vdd

Lasten, nuorten ja perheiden palvelut:

- Oppilashuollon kuraattori- ja psykologipalvelut keskitetään alueellisiksi tiimeiksi (toteutumassa kaikilla palvelualueilla)
- Suunnitteilla yhdistetyn perheneuvolan toiminta, johon sisältyy perhe- ja kasvatusneuvolatoiminta sekä lasten ja nuorten matalankynnyksen mielenterveyspalvelut
 - Tunturi-Lappi ja Pello muodostavat yhden alueen, Utsjoki ja Inari toisen alueen



Ikääntyneiden palvelut:

- Ympäri vuorokautisen palveluasumisen paikkamäärä pysyy ennallaan
- Yhteisöllisen asumisen tarve 18 paikkaa
- Intervallihoidon tarve 8 paikkaa



- Palvelukoti Männikkö (yhteensä 57 paikkaa)
 - 53 pitkäaikaista ympärivuorokautisen palveluasumisen paikkaa
 - 3 intervallipaikkaa
 - 1 perustettava sosiaali- ja kriisipäivystyspaikka
- Palvelukoti Koivikko (yhteensä 23 paikkaa)
 - Yhteisöllisen asumisen paikkoja vähennetään 10
 - Intervallihoidon paikkoja lisätään 5

Terveyskeskusten vuodeosastot:

- Vuodeosastotoiminta jatkuu
 - Ivalo vastaa myös Utsjoen akuuttihoidon tarpeisiin tarpeen mukaan

Perusterveydenhuollon päivystys:

- Perusterveydenhuollon ympärivuorokautinen päivystys jatkuu Ivalossa



Erikoissairaanhoido:

- Hallituksen esitys terveydenhuoltolain muutokseksi (STM:n infotilaisuus 6.9.2024) toteutuessaan muuttaa toimintaa 1.10.2024 alkaen Kemlin sairaalassa.
 - Suurin muutos verrattuna hyvinvointialueen omaan suunnitelmaan koskee päivystystä ja leikkaustoimintaa. Lakimuutos edellyttää Lapin erikoissairaanhoidon toimintamallin uudelleentalmistelua. Asia tarkentuu, kun lakiesityksestä saadaan lisätietoa.
 - Joka tapauksessa Kemissä jatkuisi ympärivuorokautinen päivystys ja päiväkirurginen leikkaustoiminta.

- Hyvinvointialueen valmistelussa vuoden 2025 alusta Lapissa on yksi sairaalapalvelujen kokonaisuus kahdessa toimipisteessä, Kemissä ja Rovaniemellä.
 - Yksi jono, josta potilas ohjataan siihen toimipisteeseen, jossa häntä voidaan parhaiten palvella.
(Esim. kirurgia, kardiologia ja mahasuolikanavan täyhystykset)
 - Synnytykset keskitetään Lapin keskussairaalaan vuoden 2025 alusta.
 - Naistentautien elektiivinen leikkaustoiminta sekä poliklinikkatoiminta jatkuvat molemmissa toimipisteissä.
 - Lastenosaston toiminta päättyy Länsi-Pohjan keskussairaalassa.
 - Ortopedian päivystys viikonloppuisin päättyy Länsi-Pohjan keskussairaalassa.
 - Työnjakosopimuksen mukaisesti osa erikoissairaanhoidosta toteutuu myös jatkossa OYS:ssa.
 - Psykiatrian osalta varaudutaan tahdosta riippumattoman hoidon keskittämiseen Rovaniemelle.



Muut terveystalvet:

- Hoitotarvikejakelussa siirrytään suorajakeluun ja jakeluautomaatteihin.
- Kuvantamisen yksikössä supistetaan toimintaa tehtäväksi vain joinain viikonpäivinä vuoden 2025 ajan.
- Kiireellisen hoidon tarpeen arviointi, Päivystysapu 116117, otetaan käyttöön lokakuussa 2024 koko Lapissa.
- Digitaalinen sote-keskus julkaistaan vuonna 2025.

