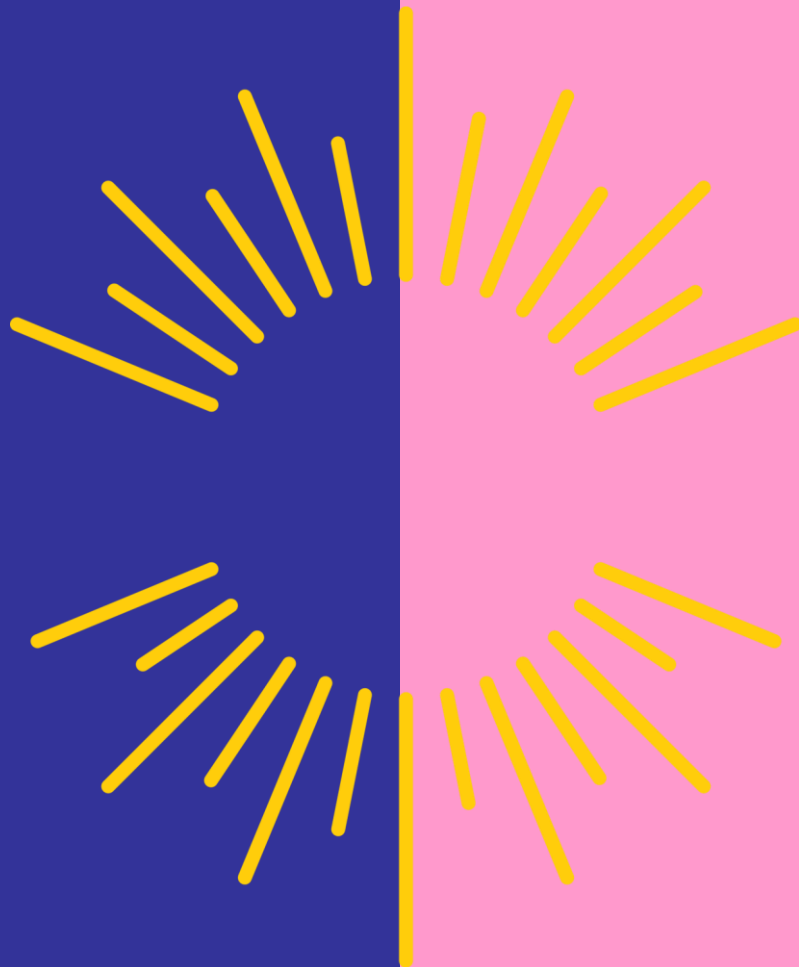


Palveluverkkoon  
suunnitellut muutokset

KEMI



lapha.fi

Lapin hyvinvointialue

Lapin busesveadjinguovlu  
Lapin pyereestvaijeemkušvlu  
Lapin pue rrváájjamvu'vdd

## Lasten, nuorten ja perheiden palvelut:

- Oppilashuollon kuraattori- ja psykologipalvelut keskitetään alueellisiksi tiimeiksi (toteutumassa kaikilla palvelualueilla)

## Ikääntyneiden palvelut:

- Ikääntyneiden päivätoiminnalle etsitään korvaavia tiloja Kemistä ja Keminmaasta.
- Päiväkeskustoiminnot suunnitellaan siirrettäväksi Keskustan palvelutalon tiloihin.
- Tällä hetkellä Kemissä on 319 pitkäaikaista hoivapaikkaa
  - Sisältää omat ja yksityiset hoivapaikat
  - Sisältää laitoshoidon ja ympärivuorokautisen palveluasumisen



- Jatkossa pitkäaikaisen ympärivuorokautisen palveluasumisen paikkoja 236
- Lyhytaikaisen ympärivuorokautisen palveluasumisen paikkoja 19
- Yhteisöllisen asumisen asuntoja 58
- Vähentämisen suunnitellaan toteutuvan vuoden 2026 loppuun mennessä



- Nestorin vanhainkoti

- 27 pitkäaikaisen ja 2 lyhytaikaisen laitoshoidon paikkaa puretaan
- Asukkaille järjestetään korvaavana palveluna ympärivuorokautista palveluasumista.
- Palvelu toteutetaan ympärivuorokautisen palveluasumisen yksiköissä.

# Terveyskeskusten vuodeosastot ja kotisairaala:

- Vuodeosastotoiminta ja kotisairaalatoiminta jatkuvat
  - Kemin osasto vastaa myös Simon akuuttihoidon tarpeisiin
- Sauvosaaren sairaalasta luovutaan ja perusterveydenhuollon sairaansijat sijoitetaan Länsi-Pohjan keskussairaalan tiloihin



## Erikoissairaanhoido:

- Hallituksen esitys terveydenhuoltolain muutokseksi (STM:n infotilaisuus 6.9.2024) toteutuessaan muuttaa toimintaa 1.10.2024 alkaen Kemlin sairaalassa.
  - Suurin muutos verrattuna hyvinvointialueen omaan suunnitelmaan koskee päivystystä ja leikkaustoimintaa. Lakimuutos edellyttää Lapin erikoissairaanhoidon toimintamallin uudelleentvalmistelua. Asia tarkentuu, kun lakiesityksestä saadaan lisätietoa.
  - Joka tapauksessa Kemissä jatkuisi ympärivuorokautinen päivystys ja päiväkirurginen leikkaustoiminta.



- Hyvinvointialueen valmistelussa vuoden 2025 alusta Lapissa on yksi sairaalapalvelujen kokonaisuus kahdessa toimipisteessä, Kemissä ja Rovaniemellä.
  - Yksi jono, josta potilas ohjataan siihen toimipisteeseen, jossa häntä voidaan parhaiten palvella.  
(Esim. kirurgia, kardiologia ja mahasuolikanavan täyhystykset)
  - Synnytykset keskitetään Lapin keskussairaalaan vuoden 2025 alusta.
  - Naistentautien elektiivinen leikkaustoiminta sekä poliklinikkatoiminta jatkuvat molemmissa toimipisteissä.
  - Lastenosaston toiminta päättyy Länsi-Pohjan keskussairaalassa.
  - Ortopedian päivystys viikonloppuisin päättyy Länsi-Pohjan keskussairaalassa.
  - Työnjakosopimuksen mukaisesti osa erikoissairaanhoidosta toteutuu myös jatkossa OYS:ssa.
  - Psykiatrian osalta varaudutaan tahdosta riippumattoman hoidon keskittämiseen Rovaniemelle.



## Muut terveystalvet:

- Hoitotarvikejakelussa siirrytään suorajakeluun ja jakeluautomaatteihin
- Kiireellisen hoidon tarpeen arviointi, Päivystysapu 116117, otetaan käyttöön lokakuussa 2024 koko Lapissa.
- Ympäri vuorokautinen yhteispäivystys jatkuu Kemissä.
- Digitaalinen sote-keskus julkaistaan vuonna 2025.

