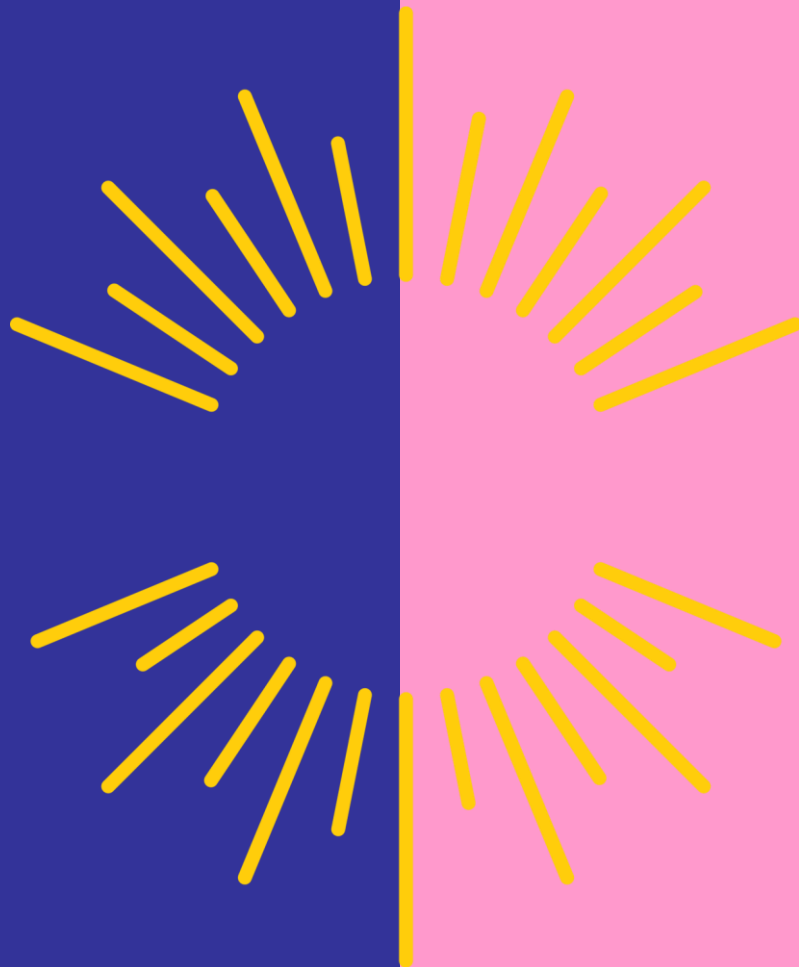


Palveluverkkoon
suunnitellut muutokset

KITILÄ



lapha.fi

Lapin hyvinvointialue

Lappi buresveadjinguovlu
Lappi pyereestváijeemkušvu
Lappi pue rrváájjamvu vdd

Lasten, nuorten ja perheiden palvelut:

- Oppilashuollon kuraattori- ja psykologipalvelut keskitetään alueellisiksi tiimeiksi (toteutumassa kaikilla palvelualueilla)
- Suunnitteilla yhdistetyn perheneuvolan toiminta, johon sisältyy perhe- ja kasvatuseuvolatoiminta sekä lasten ja nuorten matalankynnyksen mielenterveyspalvelut
 - Tunturi-Lappi ja Pello muodostavat yhden alueen, Utsjoki ja Inari toisen alueen



Ikääntyneiden palvelut:

- Pitkäaikaisen ympärivuorokautisen palveluasumisen vähennystarve on 27 paikkaa
- Yhteisöllisen asumisen paikkoja tarvitaan 13-14
 - Palvelutalo Koivukoti muutetaan monipalveluyksiköksi
 - 28 pitkäaikaisen ympärivuorokautisen palveluasumisen paikkaa
 - 4 yhteisöllisen asumisen paikkaa
 - Palvelutalo Metsola muutetaan noin 10-paikkaiseksi yhteisöllisen asumisen yksiköksi
 - Palvelutalo Pääskylässä säilyy 23 pitkäaikaista ympärivuorokautista palveluasumisen paikkaa ja 7 lyhytaikaista paikkaa (sis. sosiaali- ja kriisipäivystyspaikat)



Ikääntyneiden palvelut:



- Yhteisöllisen asumisen yksikkö Havukka
 - Huonokuntoinen ja ahdas, 8 paikkaa, 7 asukasta
 - Tilasta luopumista harkitaan
- Yhteisöllisen asumisen palvelut suunnitellaan kotona asumista tukevin palveluin

Terveyskeskusten vuodeosastot ja kotisairaala:

- Vuodeosastotoiminta jatkuu
- Kotisairaالاتoiminta on aloittanut vuodeosaston yhteydessä



Erikoissairaanhoido:

- Hallituksen esitys terveydenhuoltolain muutokseksi (STM:n infotilaisuus 6.9.2024) toteutuessaan muuttaa toimintaa 1.10.2024 alkaen Kemlin sairaalassa.
 - Suurin muutos verrattuna hyvinvointialueen omaan suunnitelmaan koskee päivystystä ja leikkaustoimintaa. Lakimuutos edellyttää Lapin erikoissairaanhoidon toimintamallin uudelleentvalmistelua. Asia tarkentuu, kun lakiesityksestä saadaan lisätietoa.
 - Joka tapauksessa Kemissä jatkuisi ympärivuorokautinen päivystys ja päiväkirurginen leikkaustoiminta.



- Hyvinvointialueen valmistelussa vuoden 2025 alusta Lapissa on yksi sairaalapalvelujen kokonaisuus kahdessa toimipisteessä, Kemissä ja Rovaniemellä.
 - Yksi jono, josta potilas ohjataan siihen toimipisteeseen, jossa häntä voidaan parhaiten palvella.
(Esim. kirurgia, kardiologia ja mahasuolikanavan täyhystykset)
 - Synnytykset keskitetään Lapin keskussairaalaan vuoden 2025 alusta.
 - Naistentautien elektiivinen leikkaustoiminta sekä poliklinikkatoiminta jatkuvat molemmissa toimipisteissä.
 - Lastenosaston toiminta päättyy Länsi-Pohjan keskussairaalassa.
 - Ortopedian päivystys viikonloppuisin päättyy Länsi-Pohjan keskussairaalassa.
 - Työnjakosopimuksen mukaisesti osa erikoissairaanhoidosta toteutuu myös jatkossa OYS:ssa.
 - Psykiatrian osalta varaudutaan tahdosta riippumattoman hoidon keskittämiseen Rovaniemelle.



Muut terveystalvelut:

- Hoitotarvikejakelussa siirrytään suorajakeluun ja jakeluautomaatteihin
- Kuvantamisen yksikössä supistetaan toimintaa tehtäväksi vain joinain viikonpäivinä vuoden 2025 ajan
- Kiireellisen hoidon tarpeen arviointi, Päivystysapu 116117, otetaan käyttöön lokakuussa 2024 koko Lapissa.
- Digitaalinen sote-keskus julkaistaan vuonna 2025.

