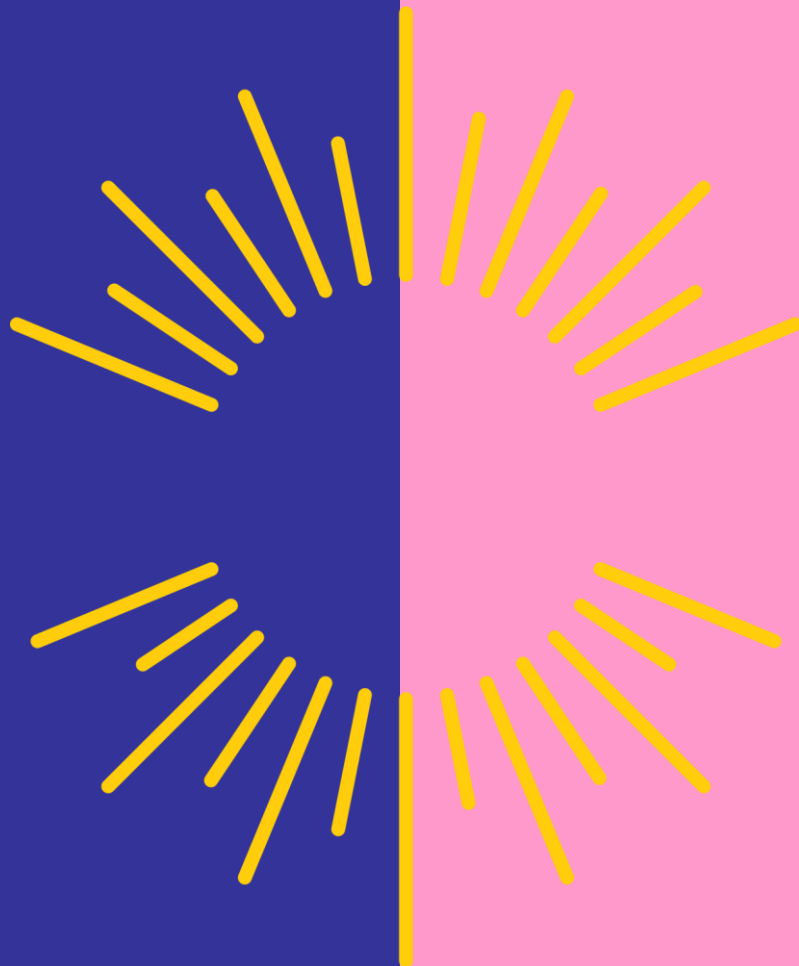


Palveluverkkoon  
suunnitellut muutokset

# KOLARI



[lapha.fi](https://lapha.fi)

Lapin hyvinvointialue

Lappi buresveadjinguovlu  
Lappi pyereestvaijeemkušvu  
Lappi pue rrvääjjamvu vdd

## Lasten, nuorten ja perheiden palvelut:

- Oppilashuollon kuraattori- ja psykologipalvelut keskitetään alueellisiksi tiimeiksi (toteutumassa kaikilla palvelualueilla)
- Suunnitteilla yhdistetyn perheneuvolan toiminta, johon sisältyy perhe- ja kasvatuseuvolatoiminta sekä lasten ja nuorten matalankynnyksen mielenterveyspalvelut
  - Tunturi-Lappi ja Pello muodostavat yhden alueen, Utsjoki ja Inari toisen alueen



# Ikääntyneiden palvelut:

- Pitkäaikaisen ympärivuorokautisen palveluasumisen lisätarve on 10 paikkaa
- Yhteisöllisen asumisen paikkatarve on 10 paikkaa
- Lyhytaikaisen ympärivuorokautisen palveluasumisen tarve on 6 paikkaa (sis. kotisairaalan tukipaikat)
- Suunnitteilla uusi sote-keskus, jonka yhteyteen uusi palvelutalo



- Palvelukoti Tannassa 30 pitkäaikaista ja 2 lyhytaikaista paikkaa vuonna 2024
- Palvelutalolla tarvittaessa 2 intervallihoitopaikkaa
- Pellon vuodeosastolla tarvittaessa akuuttia osastohoitoa



# Terveyskeskusten vuodeosastot ja kotisairaala:

- Kotisairaalatoiminta on käynnistynyt ja kehittymässä vuoden 2024 aikana
- Kolarin vuodeosasto on suljettu
- Akuuttisairaalahoidon tarpeisiin vastataan ensisijaisesti Pellon vuodeosastolla



# Erikoissairaanhoido:

- Hallituksen esitys terveydenhuoltolain muutokseksi (STM:n infotilaisuus 6.9.2024) toteutuessaan muuttaa toimintaa 1.10.2024 alkaen Kemlin sairaalassa.
  - Suurin muutos verrattuna hyvinvointialueen omaan suunnitelmaan koskee päivystystä ja leikkaustoimintaa. Lakimuutos edellyttää Lapin erikoissairaanhoidon toimintamallin uudelleentvalmistelua. Asia tarkentuu, kun lakiesityksestä saadaan lisätietoa.
  - Joka tapauksessa Kemissä jatkuisi ympärivuorokautinen päivystys ja päiväkirurginen leikkaustoiminta.



- Hyvinvointialueen valmistelussa vuoden 2025 alusta Lapissa on yksi sairaalapalvelujen kokonaisuus kahdessa toimipisteessä, Kemissä ja Rovaniemellä.
  - Yksi jono, josta potilas ohjataan siihen toimipisteeseen, jossa häntä voidaan parhaiten palvella.  
(Esim. kirurgia, kardiologia ja mahasuolikanavan tähystykset)
  - Synnytykset keskitetään Lapin keskussairaalaan vuoden 2025 alusta.
  - Naistentautien elektiivinen leikkaustoiminta sekä poliklinikkatoiminta jatkuvat molemmissa toimipisteissä.
  - Lastenosaston toiminta päättyy Länsi-Pohjan keskussairaalassa.
  - Ortopedian päivystys viikonloppuisin päättyy Länsi-Pohjan keskussairaalassa.
  - Työnjakosopimuksen mukaisesti osa erikoissairaanhoidosta toteutuu myös jatkossa OYS:ssa.
  - Psykiatrian osalta varaudutaan tahdosta riippumattoman hoidon keskittämiseen Rovaniemelle.



## Muut terveystalvelut:

- Hoitotarvikejakelussa siirrytään suorajakeluun ja jakeluautomaatteihin
- Kuvantamisen yksikössä supistetaan toimintaa tehtäväksi vain joinain viikonpäivinä vuoden 2025 ajan
- Kiireellisen hoidon tarpeen arviointi, Päivystysapu 116117, otetaan käyttöön lokakuussa 2024 koko Lapissa.
- Digitaalinen sote-keskus julkaistaan vuonna 2025.

