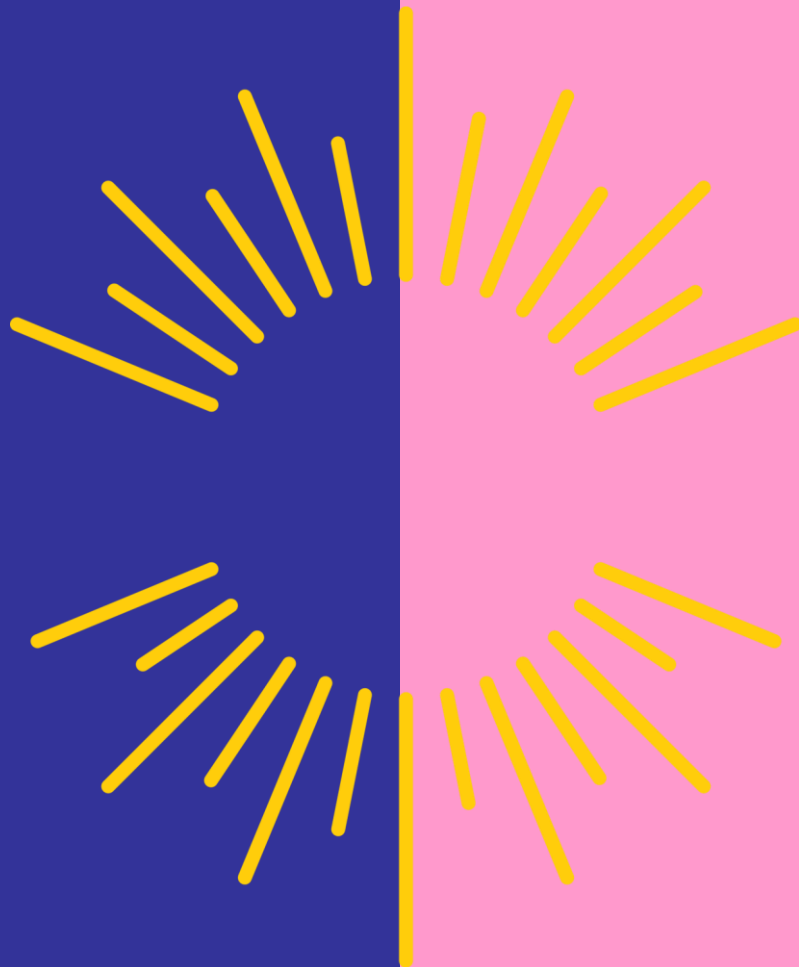


Palveluverkkoon
suunnitellut muutokset

PELKOSENNIEMI



lapha.fi

Lapin hyvinvointialue

Lapin businessesuunnittelu
Lapin yhteistyö- ja kehittäminen
Lapin palvelu- ja tukipalvelut

Lasten, nuorten ja perheiden palvelut:

- Oppilashuollon kuraattori- ja psykologipalvelut keskitetään alueellisiksi tiimeiksi (toteutumassa kaikilla palvelualueilla)
- Alueellinen perheneuvola, jolla on yksi esihenkilö



Ikääntyneiden palvelut:

- Palvelukoti Onnela muutetaan monipalveluyksiköksi
 - 14 pitkäaikaista ympärivuorokautisen asumisen paikkaa
 - 2 lyhytaikaista ympärivuorokautisen asumisen paikkaa
 - 4 yhteisöllisen asumisen paikkaa

- Muutos nykytilaan:
 - Vähennetään 7 ympärivuorokautisen palveluasumisen paikkaa
 - Lisätään 1 kotisairaalan tukipaikka kotona asuville
 - Lisätään 4 yhteisöllisen asumisen paikkaa



Terveyskeskusten vuodeosastot ja kotisairaala:

- Kotisairaalatoiminta Savukosken kanssa käynnistyy 1.10.
 - 1.10. asti kotisairaalapalvelua annetaan Sodankylän, Kemijärven ja Sallan kotisairaaloista
- Vuodeosastopalvelut ensisijaisesti Sodankylästä



Erikoissairaanhoido:

- Hallituksen esitys terveydenhuoltolain muutokseksi (STM:n infotilaisuus 6.9.2024) toteutuessaan muuttaa toimintaa 1.10.2024 alkaen Kemlin sairaalassa.
 - Suurin muutos verrattuna hyvinvointialueen omaan suunnitelmaan koskee päivystystä ja leikkaustoimintaa. Lakimuutos edellyttää Lapin erikoissairaanhoidon toimintamallin uudelleentvalmistelua. Asia tarkentuu, kun lakiesityksestä saadaan lisätietoa.
 - Joka tapauksessa Kemissä jatkuisi ympärivuorokautinen päivystys ja päiväkirurginen leikkaustoiminta.



- Hyvinvointialueen valmistelussa vuoden 2025 alusta Lapissa on yksi sairaalapalvelujen kokonaisuus kahdessa toimipisteessä, Kemissä ja Rovaniemellä.
 - Yksi jono, josta potilas ohjataan siihen toimipisteeseen, jossa häntä voidaan parhaiten palvella.
(Esim. kirurgia, kardiologia ja mahasuolikanavan täyhystykset)
 - Synnytykset keskitetään Lapin keskussairaalaan vuoden 2025 alusta.
 - Naistentautien elektiivinen leikkaustoiminta sekä poliklinikkatoiminta jatkuvat molemmissa toimipisteissä.
 - Lastenosaston toiminta päättyy Länsi-Pohjan keskussairaalassa.
 - Ortopedian päivystys viikonloppuisin päättyy Länsi-Pohjan keskussairaalassa.
 - Työnjakosopimuksen mukaisesti osa erikoissairaanhoidosta toteutuu myös jatkossa OYS:ssa.
 - Psykiatrian osalta varaudutaan tahdosta riippumattoman hoidon keskittämiseen Rovaniemelle.



Muut terveystalvet:

- Hoitotarvikejakelussa siirrytään suorajakeluun ja jakeluautomaatteihin
- Pelkosenniemen kuvantamisen toimintayksikkö lakkautetaan vuoden 2025 aikana
 - noin 400 potilaskäyntiä siirtyy lähikuntiin vuosittain
- Kiireellisen hoidon tarpeen arviointi, Päivystysapu 116117, otetaan käyttöön lokakuussa 2024 koko Lapissa.
- Digitaalinen sote-keskus julkaistaan vuonna 2025.

