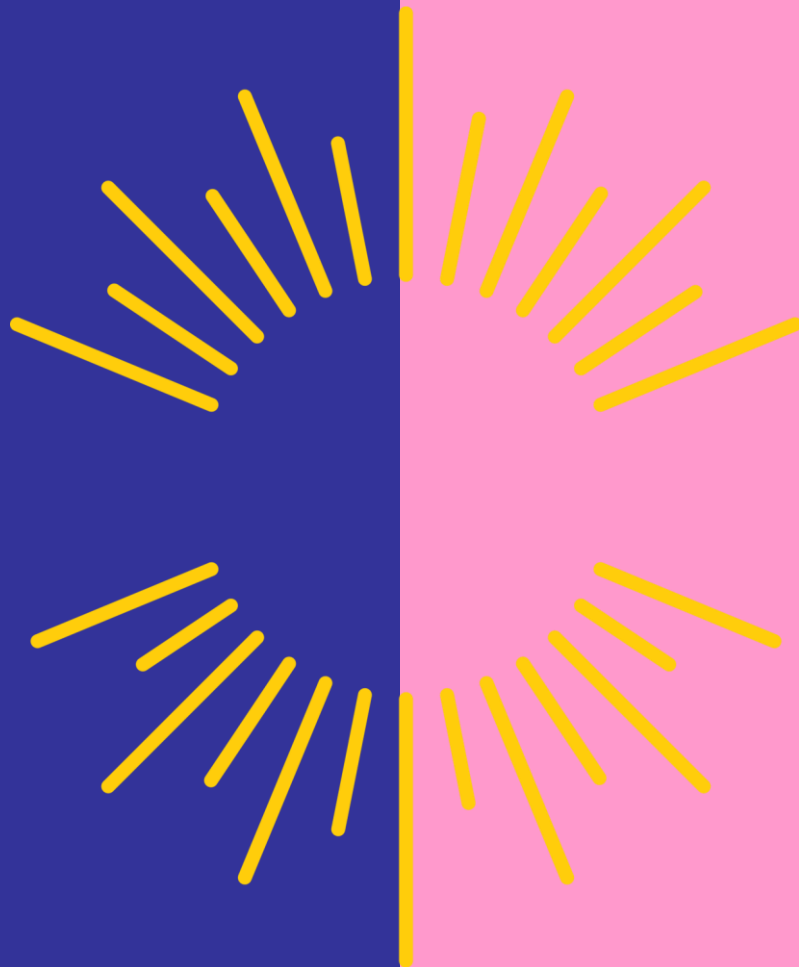


Palveluverkkoon
suunnitellut muutokset

PELLO



lapha.fi

Lapin hyvinvointialue

Lappi büresveadjinguovlu
Lappi pyereestváijeemkušvlu
Lappi pue rrváájjamvu'vdd

Lasten, nuorten ja perheiden palvelut:

- Oppilashuollon kuraattori- ja psykologipalvelut keskitetään alueellisiksi tiimeiksi (toteutumassa kaikilla palvelualueilla).
- Suunnitteilla yhdistetyn perheneuvolan toiminta, johon sisältyy perhe- ja kasvatusneuvolatoiminta sekä lasten ja nuorten matalankynnyksen mielenterveyspalvelut.
 - Tunturi-Lappi ja Pello muodostavat yhden alueen, Utsjoki ja Inari toisen alueen



Ikääntyneiden palvelut:



- Vähennetään 9 pitkäaikaista ympärivuorokautisen palveluasumisen paikkaa.
- Vähennetään 8 yhteisöllisen asumisen paikkaa.
- Kielas tulee olemaan 23-paikkainen ympärivuorokautisen palveluasumisen yksikkö
- Yhteisöllisen asumisen paikkoja tullaan arvioimaan Kammarissa ja Pirtissä.
- Pellon sosiaali- ja kriisipäivystyspaikka on Palvelutalo Tannassa Kolarissa.
- Muutokset monipalveluyksiköiksi ja paikkamuutokset toteutetaan paikkojen vapautumisen myötä.



Terveyskeskusten vuodeosastot ja kotisairaala:

- Vuodeosastotoiminta ja kotisairaalan toiminta jatkuvat.
 - Pellon vuodeosasto vastaa myös pääosin Kolarin väestön akuuttihoidon tarpeisiin.



Erikoissairaanhoido:

- Hallituksen esitys terveydenhuoltolain muutokseksi (STM:n infotilaisuus 6.9.2024) toteutuessaan muuttaa toimintaa 1.10.2024 alkaen Kemlin sairaalassa.
 - Suurin muutos verrattuna hyvinvointialueen omaan suunnitelmaan koskee päivystystä ja leikkaustoimintaa. Lakimuutos edellyttää Lapin erikoissairaanhoidon toimintamallin uudelleentalmistelua. Asia tarkentuu, kun lakiesityksestä saadaan lisätietoa.
 - Joka tapauksessa Kemissä jatkuisi ympärivuorokautinen päivystys ja päiväkirurginen leikkaustoiminta.



- Hyvinvointialueen valmistelussa vuoden 2025 alusta Lapissa on yksi sairaalapalvelujen kokonaisuus kahdessa toimipisteessä, Kemissä ja Rovaniemellä.
 - Yksi jono, josta potilas ohjataan siihen toimipisteeseen, jossa häntä voidaan parhaiten palvella.
(Esim. kirurgia, kardiologia ja mahasuolikanavan täyhystykset)
 - Synnytykset keskitetään Lapin keskussairaalaan vuoden 2025 alusta.
 - Naistentautien elektiivinen leikkaustoiminta sekä poliklinikkatoiminta jatkuvat molemmissa toimipisteissä.
 - Lastenosaston toiminta päättyy Länsi-Pohjan keskussairaalassa.
 - Ortopedian päivystys viikonloppuisin päättyy Länsi-Pohjan keskussairaalassa.
 - Työnjakosopimuksen mukaisesti osa erikoissairaanhoidosta toteutuu myös jatkossa OYS:ssa.
 - Psykiatrian osalta varaudutaan tahdosta riippumattoman hoidon keskittämiseen Rovaniemelle.



Muut terveystalvelut:

- Hoitotarvikejakelussa siirrytään suorajakeluun ja jakeluautomaatteihin.
- Kuvantamisen yksikössä supistetaan toimintaa tehtäväksi vain joinain viikonpäivinä vuoden 2025 ajan.
- Kiireellisen hoidon tarpeen arviointi, Päivystysapu 116117, otetaan käyttöön lokakuussa 2024 koko Lapissa.
- Digitaalinen sote-keskus julkaistaan vuonna 2025.

