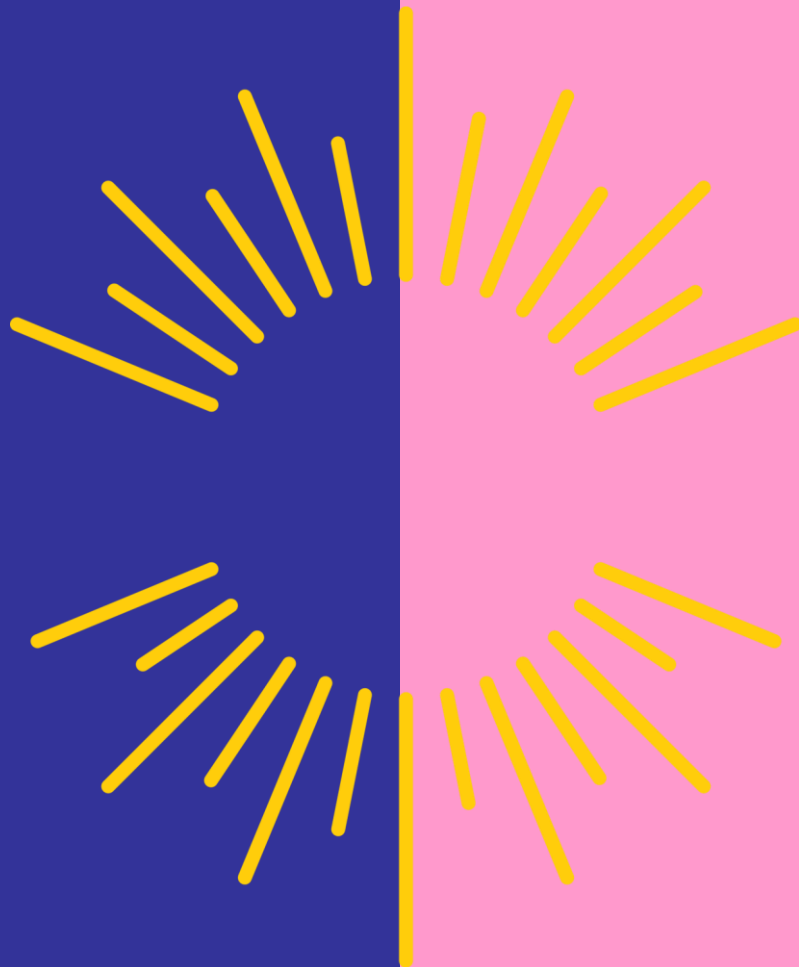


Palveluverkkoon  
suunnitellut muutokset

RANUA



lapha.fi

Lapin hyvinvointialue

Lappi buresveadjinguovlu  
Lappi pyereestvaijeemkušvu  
Lappi pue rrvääjjamvu vdd

## Lasten, nuorten ja perheiden palvelut:

- Oppilashuollon kuraattori- ja psykologipalvelut keskitetään alueellisiksi tiimeiksi (toteutumassa kaikilla palvelualueilla)
- Rovaniemen perheneuvola järjestää palvelut Ranualle

## Ikääntyneiden palvelut:

- Ympäri vuorokautista palveluasumista vähennetään 14 paikkaa
  - Toteutetaan vähentämällä ostopalvelua
- Yhteisöllisen asumisen paikkatarve on 11
- Ympäri vuorokautisesta palveluasumisesta vähennettävät paikat muutetaan yhteisöllisen asumisen paikoiksi vuoden 2024 aikana





- Rantakoti 21 paikkaa
  - Pitkäaikaista ympärivuorokautista palveluasumista 17 paikkaa
  - Lyhytaikaista ympärivuorokautista palveluasumista 5 paikkaa (sis. intervalli- ja sosiaali- ja kriisipäivystyspaikat)

## Terveyskeskusten vuodeosastot ja kotisairaala:

- Vuodeosastotoiminta jatkuu
  - Ranuan osasto vastaa myös posiolaisten akuuttihoidon tarpeisiin
- Kotisairaalatoiminta käynnistetään



## Erikoissairaanhoido:

- Hallituksen esitys terveydenhuoltolain muutokseksi (STM:n infotilaisuus 6.9.2024) toteutuessaan muuttaa toimintaa 1.10.2024 alkaen Kemlin sairaalassa.
  - Suurin muutos verrattuna hyvinvointialueen omaan suunnitelmaan koskee päivystystä ja leikkaustoimintaa. Lakimuutos edellyttää Lapin erikoissairaanhoidon toimintamallin uudelleentvalmistelua. Asia tarkentuu, kun lakiesityksestä saadaan lisätietoa.
  - Joka tapauksessa Kemissä jatkuisi ympärivuorokautinen päivystys ja päiväkirurginen leikkaustoiminta.



- Hyvinvointialueen valmistelussa vuoden 2025 alusta Lapissa on yksi sairaalapalvelujen kokonaisuus kahdessa toimipisteessä, Kemissä ja Rovaniemellä.
  - Yksi jono, josta potilas ohjataan siihen toimipisteeseen, jossa häntä voidaan parhaiten palvella.  
(Esim. kirurgia, kardiologia ja mahasuolikanavan tähystykset)
  - Synnytykset keskitetään Lapin keskussairaalaan vuoden 2025 alusta.
  - Naistentautien elektiivinen leikkaustoiminta sekä poliklinikkatoiminta jatkuvat molemmissa toimipisteissä.
  - Lastenosaston toiminta päättyy Länsi-Pohjan keskussairaalassa.
  - Ortopedian päivystys viikonloppuisin päättyy Länsi-Pohjan keskussairaalassa.
  - Työnjakosopimuksen mukaisesti osa erikoissairaanhoidosta toteutuu myös jatkossa OYS:ssa.
  - Psykiatrian osalta varaudutaan tahdosta riippumattoman hoidon keskittämiseen Rovaniemelle.



## Muut terveystalvet:

- Hoitotarvikejakelussa siirrytään suorajakeluun ja jakeluautomaatteihin.
- Kuvantamisen yksikössä supistetaan toimintaa tehtäväksi vain joinain viikonpäivinä vuoden 2025 ajan.
- Kiireellisen hoidon tarpeen arviointi, Päivystysapu 116117, otetaan käyttöön lokakuussa 2024 koko Lapissa.
- Digitaalinen sote-keskus julkaistaan vuonna 2025.

