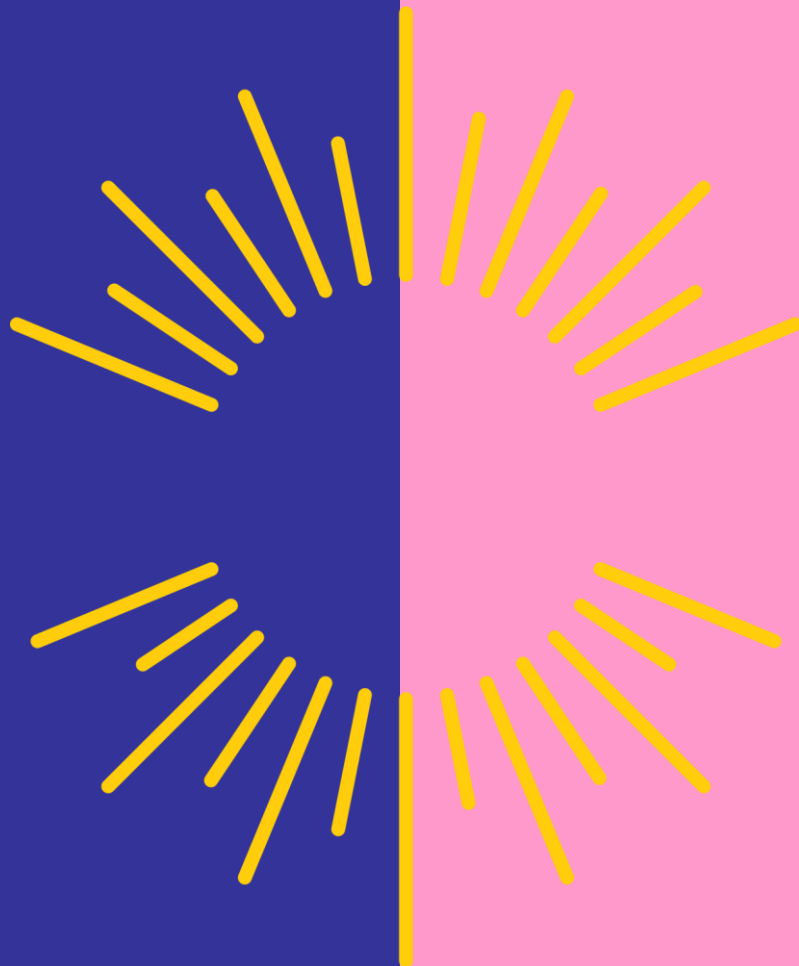


Palveluverkkoon
suunnitellut muutokset

SODANKYLÄ



lapha.fi

Lapin hyvinvointialue

Lapin aluehallintovirasto
Lapin aluehallintovirasto
Lapin aluehallintovirasto

Mielenterveys- ja päihdepalveluiden asumispalveluiden keventäminen:

- Kiepin toiminnallinen muutos ympärivuorokautiseksi ja yhteisölliseksi asumiseksi
 - Vaihtoehtoina uudisrakennus tai väistötilat
 - Asukkaiden tarpeet kartoitettu

Lasten, nuorten ja perheiden palvelut:

- Oppilashuollon kuraattori- ja psykologipalvelut keskitetään alueellisiksi tiimeiksi (toteutumassa kaikilla palvelualueilla)
- Alueellinen perheneuvola, jolla on yksi esihenkilö



Ikääntyneiden palvelut:

- Vähennetään ympärivuorokautisesta palveluasumisesta 36 paikkaa



Nutukas lakkautetaan vaiheittain vuoden 2025 loppuun mennessä



- 32 paikkaa



Hannuksenkartano muutetaan monipalveluyksiköksi



58 kokonaispaikkaa säilyy ennallaan



Helmikodin toiminta säilyy ennallaan



Terveyskeskusten vuodeosastot ja kotisairaala:

- Vuodeosastotoiminta jatkuu
 - Myös tehostettuja kuntoutuspaikkoja tulossa
 - Sodankylän vuodeosasto vastaa myös Pelkosenniemen ja Savukosken asukkaiden akuuttihoidon tarpeisiin



Erikoissairaanhoido:

- Hallituksen esitys terveydenhuoltolain muutokseksi (STM:n infotilaisuus 6.9.2024) toteutuessaan muuttaa toimintaa 1.10.2024 alkaen Kemlin sairaalassa.
 - Suurin muutos verrattuna hyvinvointialueen omaan suunnitelmaan koskee päivystystä ja leikkaustoimintaa. Lakimuutos edellyttää Lapin erikoissairaanhoidon toimintamallin uudelleentvalmistelua. Asia tarkentuu, kun lakiesityksestä saadaan lisätietoa.
 - Joka tapauksessa Kemissä jatkuisi ympärivuorokautinen päivystys ja päiväkirurginen leikkaustoiminta.



- Hyvinvointialueen valmistelussa vuoden 2025 alusta Lapissa on yksi sairaalapalvelujen kokonaisuus kahdessa toimipisteessä, Kemissä ja Rovaniemellä.
 - Yksi jono, josta potilas ohjataan siihen toimipisteeseen, jossa häntä voidaan parhaiten palvella.
(Esim. kirurgia, kardiologia ja mahasuolikanavan tähystykset)
 - Synnytykset keskitetään Lapin keskussairaalaan vuoden 2025 alusta.
 - Naistentautien elektiivinen leikkaustoiminta sekä poliklinikkatoiminta jatkuvat molemmissa toimipisteissä.
 - Lastenosaston toiminta päättyy Länsi-Pohjan keskussairaalassa.
 - Ortopedian päivystys viikonloppuisin päättyy Länsi-Pohjan keskussairaalassa.
 - Työnjakosopimuksen mukaisesti osa erikoissairaanhoidosta toteutuu myös jatkossa OYS:ssa.
 - Psykiatrian osalta varaudutaan tahdosta riippumattoman hoidon keskittämiseen Rovaniemelle.



Muut terveystalvet:

- Hoitotarvikejakelussa siirrytään suorajakeluun ja jakeluautomaatteihin.
- Kiireellisen hoidon tarpeen arviointi, Päivystysapu 116117, otetaan käyttöön lokakuussa 2024 koko Lapissa.
- Digitaalinen sote-keskus julkaistaan vuonna 2025.

