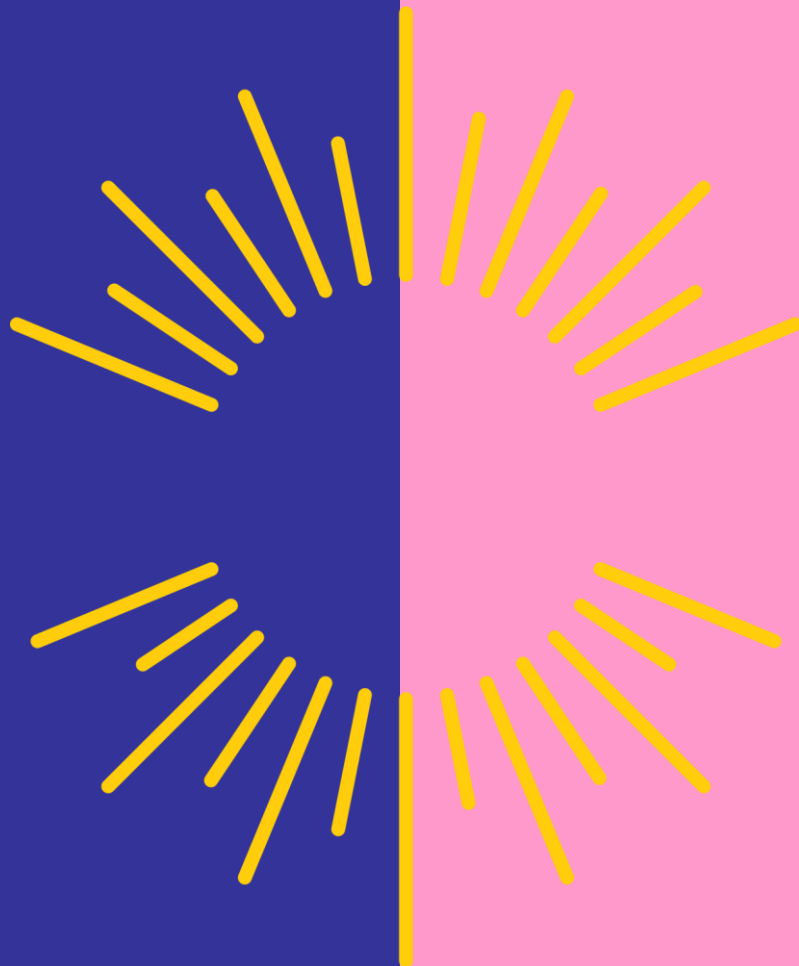


Palveluverkkoon
suunnitellut muutokset

TORNIO



lapha.fi

Lapin hyvinvointialue

Lappi busesveadjinguovlu
Lappi pyereestváijeemkušvu
Lappi pue rrváájjamvu vdd

Lasten, nuorten ja perheiden palvelut:

- Oppilashuollon kuraattori- ja psykologipalvelut keskitetään alueellisiksi tiimeiksi (toteutumassa kaikilla palvelualueilla)

Ikääntyneiden palvelut:

- Ympäri vuorokautisen palveluasumisen pitkäaikaispaikkojen vähennystarve on 40 paikkaa
- Yhteisöllisen asumisen paikkatarve on 52 paikkaa
- Intervalli- ja lyhytaikaishoidon paikkojen lisätarve on 12 paikkaa
- Ympäri vuorokautisen palveluasumisen tarpeet voidaan huomioida osana koko palvelualueen kokonaispaikkamääriä





- Suensaaren palvelukeskus
 - 31 pitkäaikaisen laitoshoidon paikkaa puretaan
 - Asukkaille järjestetään palvelutarpeen mukainen hoiva ympärivuorokautisena palveluasumisena palvelukeskuksessa tai muissa ympärivuorokautisen palveluasumisen yksiköissä
 - Suensaaren palvelukeskus muutetaan vähitellen monipalveluyksiköksi, jossa tuotetaan ympärivuorokautista palveluasumista ja intervallihoitoa

Terveyskeskusten vuodeosastot ja kotisairaala:

- Vuodeosastotoiminta ja kotisairaalatoiminta jatkuu



Erikoissairaanhoido:

- Hallituksen esitys terveydenhuoltolain muutokseksi (STM:n infotilaisuus 6.9.2024) toteutuessaan muuttaa toimintaa 1.10.2024 alkaen Kemlin sairaalassa.
 - Suurin muutos verrattuna hyvinvointialueen omaan suunnitelmaan koskee päivystystä ja leikkaustoimintaa. Lakimuutos edellyttää Lapin erikoissairaanhoidon toimintamallin uudelleentvalmistelua. Asia tarkentuu, kun lakiesityksestä saadaan lisätietoa.
 - Joka tapauksessa Kemissä jatkuisi ympärivuorokautinen päivystys ja päiväkirurginen leikkaustoiminta.



- Hyvinvointialueen valmistelussa vuoden 2025 alusta Lapissa on yksi sairaalapalvelujen kokonaisuus kahdessa toimipisteessä, Kemissä ja Rovaniemellä.
 - Yksi jono, josta potilas ohjataan siihen toimipisteeseen, jossa häntä voidaan parhaiten palvella.
(Esim. kirurgia, kardiologia ja mahasuolikanavan täyhystykset)
 - Synnytykset keskitetään Lapin keskussairaalaan vuoden 2025 alusta.
 - Naistentautien elektiivinen leikkaustoiminta sekä poliklinikkatoiminta jatkuvat molemmissa toimipisteissä.
 - Lastenosaston toiminta päättyy Länsi-Pohjan keskussairaalassa.
 - Ortopedian päivystys viikonloppuisin päättyy Länsi-Pohjan keskussairaalassa.
 - Työnjakosopimuksen mukaisesti osa erikoissairaanhoidosta toteutuu myös jatkossa OYS:ssa.
 - Psykiatrian osalta varaudutaan tahdosta riippumattoman hoidon keskittämiseen Rovaniemelle.



Muut terveystalvet:

- Hoitotarvikejakelussa siirrytään suorajakeluun ja jakeluautomaatteihin
- Kiireellisen hoidon tarpeen arviointi, Päivystysapu 116117, otetaan käyttöön lokakuussa 2024 koko Lapissa.
- Digitaalinen sote-keskus julkaistaan vuonna 2025.

