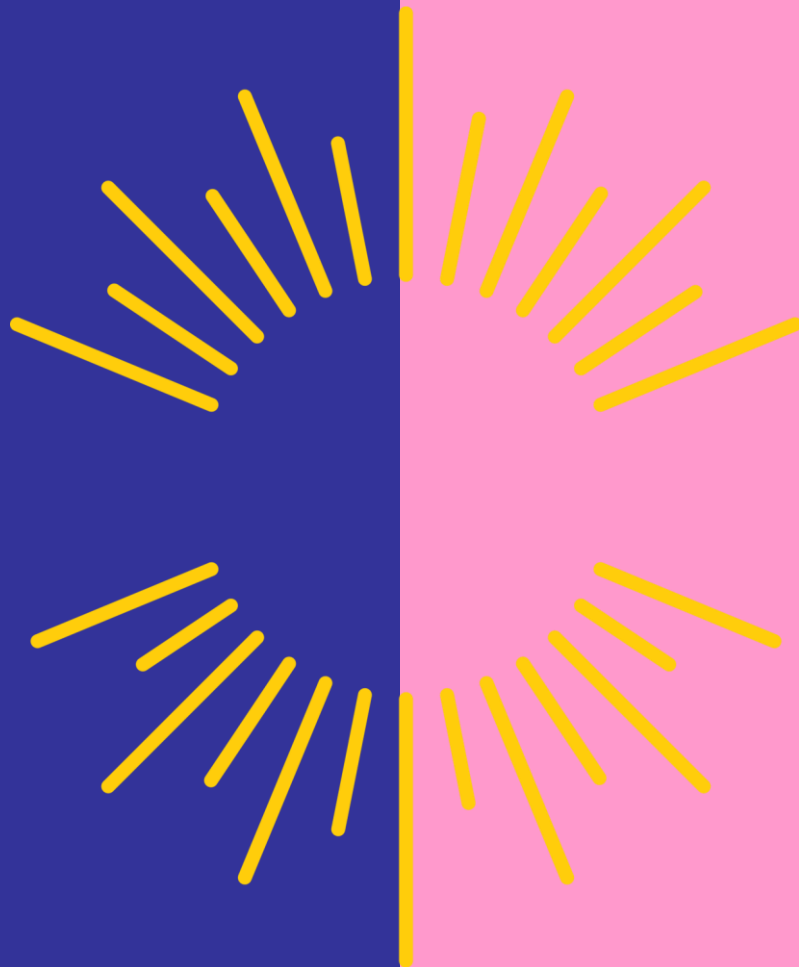


Palveluverkkoon
suunnitellut muutokset

UTSJOKI



lapha.fi

Lapin hyvinvointialue

Lappi buresveadjinguovlu
Lappi pyereestváijeemkuávu
Lappi pue rrváájjamvu vdd

Lasten, nuorten ja perheiden palvelut:

- Oppilashuollon kuraattori- ja psykologipalvelut keskitetään alueellisiksi tiimeiksi (toteutumassa kaikilla palvelualueilla)
- Suunnitteilla yhdistetyn perheneuvolan toiminta, johon sisältyy perhe- ja kasvatusneuvolatoiminta sekä lasten ja nuorten matalankynnyksen mielenterveyspalvelut
 - Tunturi-Lappi ja Pello muodostavat yhden alueen, Utsjoki ja Inari toisen alueen



Ikääntyneiden palvelut:

- Ympäri vuorokautisen palveluasumisen paikkatarve 15
- Intervallihoidon paikkatarve 1
- Sosiaali- ja kriisipäivystys/kotisairaalan tukipaikkatarve 2-3



- Karigasniemen palvelutalo
 - Pitkä- ja lyhytaikaista ympärivuorokautista palveluasumista
- Dorvu
 - Pitkääikaista ympärivuorokautista palveluasumista
- Suunnitteilla kotisairaalan tukipaikka terveyskeskuksen tiloihin tai Dorvun yhteyteen

Terveyskeskusten vuodeosastot ja kotisairaala:

- Vuodeosastotoiminta korvataan lyhytaikaisen ympärivuorokautisen palveluasumisen yksiköllä, jota suunnitellaan nykyisen vuodeosaston tiloihin, sekä kotisairaalan, ensihoidon ja kotihoidon yhteistyöllä.
- Kotisairaalatoiminta käynnistetään räätälöidysti huomioiden harva asutus, pitkät etäisyydet ja saamenkieliset palvelut.



Erikoissairaanhoido:

- Hallituksen esitys terveydenhuoltolain muutokseksi (STM:n infotilaisuus 6.9.2024) toteutuessaan muuttaa toimintaa 1.10.2024 alkaen Kemlin sairaalassa.
 - Suurin muutos verrattuna hyvinvointialueen omaan suunnitelmaan koskee päivystystä ja leikkaustoimintaa. Lakimuutos edellyttää Lapin erikoissairaanhoidon toimintamallin uudelleentvalmistelua. Asia tarkentuu, kun lakiesityksestä saadaan lisätietoa.
 - Joka tapauksessa Kemissä jatkuisi ympärivuorokautinen päivystys ja päiväkirurginen leikkaustoiminta.



- Hyvinvointialueen valmistelussa vuoden 2025 alusta Lapissa on yksi sairaalapalvelujen kokonaisuus kahdessa toimipisteessä, Kemissä ja Rovaniemellä.
 - Yksi jono, josta potilas ohjataan siihen toimipisteeseen, jossa häntä voidaan parhaiten palvella.
(Esim. kirurgia, kardiologia ja mahasuolikanavan tähystykset)
 - Synnytykset keskitetään Lapin keskussairaalaan vuoden 2025 alusta.
 - Naistentautien elektiivinen leikkaustoiminta sekä poliklinikkatoiminta jatkuvat molemmissa toimipisteissä.
 - Lastenosaston toiminta päättyy Länsi-Pohjan keskussairaalassa.
 - Ortopedian päivystys viikonloppuisin päättyy Länsi-Pohjan keskussairaalassa.
 - Työnjakosopimuksen mukaisesti osa erikoissairaanhoidosta toteutuu myös jatkossa OYS:ssa.
 - Psykiatrian osalta varaudutaan tahdosta riippumattoman hoidon keskittämiseen Rovaniemelle.



Muut terveystalvet:

- Hoitotarvikejakelussa siirrytään suorajakeluun ja jakeluautomaatteihin
- Kiireellisen hoidon tarpeen arviointi, Päivystysapu 116117, otetaan käyttöön lokakuussa 2024 koko Lapissa.
- Digitaalinen sote-keskus julkaistaan vuonna 2025.

