

Lapin hyvinvointialueen julkiset sosiaali-, terveys- ja pelastuspalvelut



Lappi buresveadjinguovllu
almmolaš sosiála-, dearvas-
vuođa- ja gádjunbálvalusat

Kuva: Sosiaali- ja terveysministeriö | Suvi-Tuuli Kankaanpää. Govva: Sosiála- ja dearvasvuodaministeriija | Suvi-Tuuli Kankaanpää

*Ota talteen!
Bija sadjosii!*

**ENONTEKIÖ
EANODAT**

Tervehdys Lapin hyvinvointialueelta!

Sosiaali-, terveys- ja pelastuspalvelujen järjestämisvastuu Lapissa siirtyi Lapin hyvinvointialueelle 1.1.2023 alkaen.

Hyvinvointialueelle siirtyi yhteensä 27 eri organisaation aiemmin järjestämät palvelut, joten muutos on ollut historiallisen suuri. Hyvinvointialueelle siirtyivät erilaiset toimintatavat, kulttuurit ja hyvät käytännöt, mutta myös palvelujen ja henkilöstön saatavuuden haasteet. Näiden yhtenäistäminen ja ratkaiseminen vie aikansa.

Työ yhdenvertaisten ja laadukkaiden palvelujen turvaamiseksi, palvelujen saatavuuden parantamiseksi sekä ammattitaitoisen henkilöstön saatavuuden varmistamiseksi jatkuu.

Aluevaltuusto hyväksyi helmikuussa hyvinvointialuestrategian. Toimintamme painopistealueita ovat asiakaskokemus, henkilöstökokemus, vaikuttavuus, talouden tasapaino ja hyvä johtaminen. Haluamme muun muassa lisätä asiakkaiden osallisuutta, kehittää henkilöstön osaamista sekä tunnistaa väestön palvelutarpeet ja strategiset kumppanuudet. Toimintamme täytyy olla myös taloudellisesti kestävä.

Kaikki ei ole valmista, vaan työ
yhdenvvertaisten
palvelujen
varmistamiseksi jatkuu.

Tarvitsemme aktiivista yhteistyötä asukkaiden, kuntien, järjestöjen, yksityisen sektorin ja muiden toimijoiden kanssa pohjoisen elinvoiman edistämiseksi. Käynnistyvässä palvelujen järjestämishojelman laadinnassa ja palveluverkon suunnittelussa tullaan osallistamaan laajasti lappilaisia.



**Palvelujen
suunnittelussa tullaan
osallistamaan
laajasti lappilaisia.**

Käsissäsi on tuore palveluesite Lapin hyvinvointialueen julkisista sosiaali-, terveys- ja pelastuspalveluista. Olemme koonneet palveluesitteeseen sinua koskevat keskeiset yhteystiedot ja puhelinnumerot, joista meidät tavoittaa silloin, kun tarvitset sosiaali-, terveys- tai pelastuspalveluja tai haluat olla yhteydessä meihin. Säilytä palveluesite mahdollista tulevaa tarvetta varten.

Pidetään yhteyttä!

Liisa Niiranen
sosiaalijohtaja

**Säilytä palveluesite
tulevia tarpeita
varten.**

SOSIAALI- JA TERVEYSPALVELUT	4
Päivystys	5
Yleinen hätänumero	7
Terveysasemapaalvelut	8
Hammashoito	9
Keskussairaalat	9
Kuntoutus ja apuvälineet	10
Mielenterveys- ja riippuvuuspalvelut	10
Päihdepalvelut	11
Sosiaalipalvelut	11
Lapsiperheiden palvelut	12
Oppilas- ja opiskeluhuolto	13
Ikäntyneiden palvelut	14
Vammaispalvelut	15
Omaishoidontuki ja perhehoito	16
Asiakasmaksut	16
Potilas- ja sosiaaliasiavastaava	17
Kirjaamo	17
LAPIN PELASTUSLAITOS	18-19
Kodin turvallisuus ja varautuminen	20-21
MIKÄ ON LAPIN HYVINVOINTIALUE?	22
Päätöksenteko	25
Töissä hyvinvointialueella	26
Strategia	28-29

**Pohjoissaameksi alkaen sivulta 30.
Davvisámegillii siiddus 30
ovddosguvlui.**



PÄIVYSTYS

Terveystalveskuspäivystys

Jos tarvitset kiireellisesti lääkäriin tai hoitajan apua, ota yhteys Hetan tai Karesuvannon terveystalvesasemaan, tai näiden aukioloaikojen ulkopuolella Muonion terveystalveskuskeskukseen.

Tilanteita, joita hoidetaan terveystalveskuspäivystyksessä, ovat esimerkiksi pienemmät tapaturmat, infektiioireet ja akuutit mielenterveyden ongelmat. Hätätilanteissa ole aina yhteydessä hätänumeroon 112.

- **Hetan terveystalvesasema 040 714 2851**
Kuntokatu 4, Enontekiö
avoinna ma-to 8-16, pe 8-14
- **Karesuvannon terveystalvesasema 040 714 2852**
Syväjärventie 3, Enontekiö
avoinna ma-to 8-16, pe 8-14
- **Muonion terveystalveskeskus, sairaanhoitajan päivystys 040 714 2845**
Pirkantie 11, Muonio
iltaisin, öisin ja viikonloppuisin

Akuuteissa
hätätilanteissa soita

112.

Hätätilanteita ovat esimerkiksi kova rintakipu, hengitysvaikeus, tajuttomuus, kouristelu, halvausoireet, vakavat vammat tai vakava mielenterveyden häiriö, kuten itsetuhoisuus.

Lapin keskussairaalan päivystys

Päivystyksessä hoidetaan ympärivuorokautisesti potilaita, joiden sairauden tai vamman hoitoa ei voi siirtää myöhemmäksi ilman oireiden pahenemista tai vamman vaikeutumista. Ota ensisijaisesti yhteyttä omaan terveystalvesasemaasi kiireellistä hoitoa vaativissa tilanteissa.

Soita puhelinneuvontaan ennen kuin saatut päivystykseen.

- **Lapin keskussairaalan päivystys 016 322 48 00**
avoinna joka päivä ympäri vuorokauden

- **Omaisten tiedustelut päivystyksessä hoidossa olevista potilaista 016 328 2132**

- **Synnytysvastaanotto 016 328 4512**

Ota yhteys Lapin keskussairaalan synnyttäjiin vastaanottoon 22. raskausviikon jälkeen kaikissa raskauteen liittyvissä ongelmissa.

- **Lastensairauksien päivystyksen puhelinneuvonta 040 642 8811**

Ota yhteyttä lastensairauksien puhelinneuvontaan alle 16-vuotiaiden lasten päivystyslunonteisissa asioissa lukuun ottamatta tapaturmia.

- **Mielenterveyspäivystys 040 715 8400**

Voit soittaa mielenterveyspäivystykseen ympäri vuorokauden. Saat päivystyspuhelimesta ohjausta ja neuvontaa ja hoitontarpeen arvion. Saat neuvoja myös omaisille, sidosryhmille ja viranomaisille.

**Lapin keskussairaala,
Ounasrinteentie 22, Rovaniemi**

- **Muista ottaa mukaasi ajantasainen lääkelista ja/tai lääkereseptit, sillä päivystyksessä ei välttämättä ole tietoa perussairauksistasi ja niiden lääkityksistä.**



Hammaslääkäripäivystys

Jos sinulla on äkillinen hammassärky, ota yhteyttä arkisin Muonion ja Enontekiön hammashoidon ajanvaraukseen tai viikonloppuisin ja arkipyhinä koko Lapin yhteiseen päivystykseen.

Muonion ja Enontekiön hammashoidon ajanvarauksessa on käytössä takaisinsoit-topalvelu. Kuuntele ohjeet loppuun asti, jotta puhelusi tallentuu. Sinulle soimitaan takaisin saman päivän aikana, jos olet jättänyt soittopyynnön ma-to ennen kello 15 tai pe ennen kello 12.

- **Hammasoidon ajanvaraus arkisin 040 186 4699**
- **Hammaslääkäripäivystys viikonloppuisin 010 633 8330**
avoinna viikonloppuisin ja arkipyhinä 9.30-12

Sosiaalipäivystys

Voit olla yhteydessä sosiaalipäivystykseen hätä- ja kriisitilanteissa, jotka vaativat kiireellistä neuvontaa tai välitöntä puuttumista. Tilanteet voivat liittyä esimerkiksi väkivaltaan, päihteykseen tai epäilyyn, että lapsesta huolehtiminen on laiminlyöty. Sosiaalipäivystys on tarkoitettu kaiken ikäisille asiakkaille.

Enontekiön, Kittilän ja Muonion yhteinen sosiaalipäivystys palvelee arkisin kello 8-16. Jos päivystysaikana et tavoita päivystäjää puhelimitse, voit jättää tekstiviestillä soittopyynnön, jolloin sinuun otetaan yhteyttä. Virka-ajan ulkopuolella

sosiaalipäivystyksestä vastaa Rovaniemen päivystysyksikkö.

- **Sosiaalipäivystys virka-aikana 040 482 5898**
ma-pe 8-16
- **Sosiaalipäivystys muina aikoina 040 726 6965**
avoinna joka päivä ympäri vuorokauden

Lapin ensi- ja turvakoti ry

TURVAKOTI

Saat apua ympäri vuorokauden kohdatuasi perhe- tai lähisuhdeväkivaltaa tai sen uhkaa. Turvakotiin voit tulla yksin tai lasten kanssa. Voit tulla turvakotiin mihin vuorokauden aikaan tahansa. Palvelu on maksuton.

- **Turvakodin kriisipäivystys 040 584 0021**
avoinna joka päivä ympäri vuorokauden
- **turvakoti@lapinentu.fi**

KRIISIKESKUS

Saat keskusteluapua kriiseihin ja vaikeisiin elämäntilanteisiin nopeasti puhelimesta, tapaamisissa paikan päällä tai etäyhteyden avulla.

- **Kriisikeskus 040 553 7508**
Ajanvaraus ma-pe 8-16. Keskustelu-aikoja tarvittaessa myös klo 16 jälkeen.
- **kriisikeskus@lapinentu.fi**

Tukikeskus seksuaalista väkivaltaa kokeneille (Seri)

Seri-tukikeskuksesta saat apua, jos olet joutunut seksuaaliväkivallan uhriksi. Seri-tukikeskus auttaa kaikkia sukupuolia. Palvelu on tarkoitettu yli 16-vuotiaille. Jos olet alle 16-vuotias, soita ensisijaisesti lastentautien puhelinpäivystykseen.

Voit hakeutua tukikeskukseen omatoimisesti tai yhdessä omaistesi kanssa. Viranomainen voi myös ohjata sinut tukikeskukseen. Keskus on avoinna ympäri vuorokauden ja sen palvelut ovat ilmaisia.

Seri-tukikeskukset sijaitsevat Lapin keskussairaalan naistentautien poliklinikalla Rovaniemellä ja Länsi-Pohjan keskussairaalaissa Kemissä.

Soita ennen tuloasi Seri-tukikeskuksen päivystävälle hoitajalle. Voit tulla tukikeskukseen myös ilman soittoa.

- **Seri-tukikeskus Rovaniemi 040 726 8002**
avoinna joka päivä ympäri vuorokauden

**Lapin keskussairaala,
Ounasrinteentie 22, Rovaniemi**

Myrkytystietokeskus

Saat vastauksia äkillisten myrkytysten ehkäisyyn ja hoitoon liittyviin kysymyksiin. Myrkytystietokeskuksessa ei hoideta potilaita eikä tehdä myrkkymäärytyksiä.

- **Myrkytystietokeskus 0800 147 111 tai 09 471 977**
avoinna joka päivä ympäri vuorokauden

YLEINEN HÄTÄNUMERO

Kiireellisissä hätätilanteissa soita 112

Hätänumeroon soimitaan vain kiireellisissä hätätilanteissa, jolloin paikalle tarvitaan auttavia viranomaisia (poliisi, ensihoito, pelastus, sosiaali). Hätänumeroon vastataan "Hätäkeskus - Nödcentralen".

Hätäpuhelun aikana on tärkeää kuunnella ja vastata kysymyksiin.

Soita hätänumeroon 112, jos:

- kohtaat hätätilanteen tai tarvitset kiireellisesti viranomaisapua paikalle
- tiedät tai epäilet hengen, terveyden, omaisuuden tai ympäristön olevan uhattuna tai vaarassa.

Älä soita hätänumeroon 112:

- kysely- tai tiedustelutarkoituksessa
- häiriötilanteissa, joissa kukaan ei ole vaarassa (esimerkiksi sähkökatkokset)
- kiireettömissä tilanteissa.

Jos olet epävarma tilanteen kiireellisyydestä, soita silloin hätänumeroon 112.



TERVEYSASEMA- PALVELUT

Ota yhteyttä terveysasemaan, jos tarvitset apua sairastumisen tai loukkaantumisen vuoksi, perussairauden hoidossa tai haluat uusia reseptin.

Enontekiöllä on kolme terveystalvelujen toimipistettä: Hetan terveysasema, Karesuvannon terveysasema ja Kilpisjärven toimipiste. Hetan terveysasemalla on lääkärin ja hoitajan vastaanotot, neuvola, laboratorio ja kuntoutuspalveluja. Karesuvannon terveysasemalla on terveydenhoitajan vastaanotto, kotisairaanhoidaja ja viikottain lääkärin vastaanottopäivä. Kilpisjärvellä on terveystalvelujen toimipiste, jossa on terveydenhoitajan vastaanotto 1–2 kertaa viikossa ja lääkärin vastaanotto kerran kuukaudessa tai tarvittaessa useammin.

Lisäksi enontekiöläisten käytettävissä on Muonion terveyskeskuksessa muun muassa röntgen, ympärivuorokautinen päivystys ja terveyskeskuksen vuodeosasto.

HETAN TERVEYSASEMA

- **Ajanvaraus ja neuvonta**
040 714 2851
- **Saamenkielinen terveydenhoitaja**
040 831 5722
Kuntokatu 4, Enontekiö
avoinna ma–to 8–16, pe 8–14

KARESUVANNON TERVEYSASEMA

- **Ajanvaraus ja neuvonta**
040 714 2852
Syväjärventie 3, Enontekiö
avoinna ma–to 8–16, pe 8–14

KILPISJÄRVEN TOIMIPISTE

- **Ajanvaraus ja neuvonta**
040 714 2852 ja 040 825 8036
Tsahkalluoktantie 1, Enontekiö
ajanvaraus ma–to 8–16, pe 8–14,
vastaanotot sopimuksen mukaan

Saamenkieliset terveyspalvelut

Mikäli haluat käyttää saamenkielisiä terveystalveluja, sovi asiasta aikaa varatessasi. Sinut ohjataan saamenkieliselle työntekijälle. Jos se ei ole mahdollista, sinulle järjestetään maksuton tulkkaus.

Lapin hyvinvointialue pyrkii tarjoamaan sosiaali- ja terveystalveluja inarin-, koltan- ja pohjoissaameksi. Saamenkielisten talvelujen tarjonta täydentyy koko ajan. Ajantasaisen tiedon saamenkielistä talveluista saat kysymällä saamenkielisten ja kulttuurinmukaisten talvelujen talvelupäällikkö Mirja Laitilta, 040 844 5627, mirja.laiti@lapha.fi.

RESEPTIEN UUSIMINEN

- **Reseptien uusiminen sähköisesti osoitteessa kanta.fi**
Palvelun käyttö vaatii vahvan tunnistautumisen.

Reseptien uusiminen puhelimitse soittamalla oman terveysaseman ajanvaraukseen ja neuvontaan.

SÄHKÖINEN YHTEYDENOTTO TERVEYSASEMAAN

- **Voit ottaa yhteyttä terveysasemaan sähköisesti: lapha.fi/terveysasemapalvelut**

Voit lähettää viestiä kiireettömissä asioissa silloin kun sinulle parhaiten sopii. Tarvitset viestin lähettämiseksi verkkopankkitunnuksesi, jotta voimme varmistua henkilöllisyydestäsi. Viestiisi vastaa hoitaja, lääkäri tai muu terveyskeskuksen työntekijä virka-aikana. Palvelu on tietoturvallinen ja liitteiden lähettäminen on turvallista. Viestisi tallentuvat omalle asiointitilillesi. Hätätilanteeseen palvelu ei sovellu.

Laboratorio ja röntgen

Tarvitset laboratorio- ja röntgentutkimuksiin lähetteen lääkäriltä tai hoitajalta ennen kuin varaat ajan.

AJANVARAUS LABORATORIOON

Tutustu ennen näytteenantoa hoitavan lääkärin tai laboratorion antamiin ohjeisiin. Esimerkiksi syöminen tai juominen voi ennen näytteenantoa olla rajoitettua. Laboratorio on Hetan terveysasemalla.

- **NordLab keskitetty**
puhelinajanvaraus 020 619 8019
- **Varaa aika laboratorioon sähköisesti nordlab.vihta.com**

Voit varata sähköisessä järjestelmässä ajan laboratoriokokeisiin, jos sinulle on tehty sähköinen lähete terveydenhuollosta. Palvelu on asiakkaille maksuton.

AJANVARAUS RÖNTGENIIN

Muonion ja Enontekiön yhteinen röntgen on Muonion terveyskeskuksessa. Soita röntgenhoitajalle ennen tuloasi.

- **Röntgenhoitaja 040 749 0679**

**Muonion terveyskeskus,
Pirkantie 11, Muonio**
avoinna ma–pe 8–16

Vuodeosasto

Lähin vuodeosasto on Muonion terveyskeskuksessa. Osasto on 24-paikkainen, ja sen toiminta on ympärivuorokautista. Terveystalveluksen vuodeosaston hoitajiin saat yhteyden soittamalla.

- **Vuodeosaston hoitajat**
040 714 2845

HAMMASHOITO

Muoniolla ja Enontekiöllä on yhteinen hammashoidon ajanvaraus. Ajanvarauksessa on käytössä takaisinsoittopalvelu. Kuuntele ohjeet loppuun asti, jotta puhelu tallentuu. Sinulle soimitaan takaisin saman päivän aikana, jos olet jättänyt soittopyynnön ma–to ennen kello 15 tai pe ennen kello 12.

- **Hammashoidon ajanvaraus**
arkisin 040 186 4699

Voit varata ajan hammashoittoon, siirtää tai perua varatun ajan myös sähköisesti: lapha.fi/hammashoito

KESKUSSAIRAALAT

Erikoissairaanhoidon talveluja saat ensisijaisesti Lapin keskussairaalaassa Rovaniemellä. Päästäksesi erikoissairaanhoidtoon tarvitset lääkärin lähetteen. Päivystykseen hoidon tarpeen arvioon voit tulla ilman lähetettä. Lapin hyvinvointialueella on myös Länsi-Pohjan keskussairaala Kemissä.

Lapin keskussairaala

- **Puhelinvaihte ja asiakaspalvelu**
016 3281
- **Päivystys 016 322 48 00**
- **Omaisten tiedustelupuhelin**
016 328 2132
Tiedustelut päivystyspoliklinikalla hoidossa olevista potilaista.
- **Ounasrinteentie 22, Rovaniemi**

KUNTOUTUS JA APUVÄLINEET

Perusterveydenhuollossa tapahtuvaan lääkinälliseen kuntoutukseen pääset lääkärin tai muun terveydenhuollon työntekijän suosituksella. Suosituksen perusteella arvioidaan tarve fysioterapiaan, puheterapiaan, toimintaterapiaan ja muihin lääkinällisen kuntoutuksen palveluihin.

Kuntoutuksen ammattihenkilö arvioi apuväline tarpeen. Lainaus perustuu valtakunnallisiin lääkinällisen kuntoutuksen apuvälineiden luovutusperusteisiin.

Jos olet uusi asiakas, ota ensin yhteyttä oman terveysasemasi ajanvaraukseen ja neuvontaan.

Kuntoutuspalveluja on saatavilla Hetan terveysasemalla maanantaisin, tiistaisin, torstaisin ja perjantaisin, Karesuvannon terveysasemalla ajanvarauksella keskiviikkoisin ja Kilpisjärven toimipisteessä ajanvarauksella sopimuksen mukaan kerran kuukaudessa.

- **Fysioterapeutti, kuntouksen ja apuvälinepalvelujen neuvonta 040 723 4926**

MIELENTERVEYS- JA RIIPPUVUUSPALVELUT

Ota yhteys mielenterveys- ja riippuvuuspalveluihin, jos tarvitset apua mielenterveyteen, riippuvuuksiin tai erilaisiin elämän kriiseihin liittyvissä asioissa. Mielenterveys- ja riippuvuuspalvelut ovat sinulle maksuttomia, etkä tarvitse lähetettä.

Ajanvaraus Enontekiön mielenterveys- ja riippuvuuspalveluihin:

- **Sairaanhoitaja 040 670 4217**
- **Sairaanhoitaja 040 700 7826**
- **Psykologi 040 824 5894**

Mieli ry:n kriisipuhelin

Keskusteluapua kriiseissä ja vaikeissa elämäntilanteissa matalalla kynnyksellä ja ilman lähetettä. Kriisipuhelin päivystää suomeksi 24 tuntia vuorokaudessa. Voit soittaa nimettömästi ja luottamuksellisesti.

- **Kriisipuhelin 09 2525 0111**
avoinna joka päivä ympäri vuorokauden

Saamelainen psykososiaalisen tuen yksikkö Uvja

Saamelainen psykososiaalisen tuen yksikkö Uvja tarjoaa saamelaiskulttuurin mukaisia ja saamenkielisiä mielenterveyspalveluja matalalla kynnyksellä. Palvelua voi saada inarinsaameksi, koltansaameksi ja pohjoissaameksi.

- **Uvjan puhelinpalvelu 040 663 8882**
avoinna arkisin 8–16
- **Lisätiedot uvja.fi**

Saamenkieliset sosiaalipalvelut

Mikäli haluat käyttää saamenkielisiä sosiaalipalveluja, sovi asiasta aikaa varatessasi. Sinut ohjataan saamenkieliselle työntekijälle. Jos se ei ole mahdollista, sinulle järjestetään maksuton tulkkaus.

Lapin hyvinvointialue pyrkii tarjoamaan sosiaali- ja terveyspalveluja inarin-, koltan- ja pohjoissaameksi. Saamenkielisten palvelujen tarjonta täydentyy koko ajan. Ajantasaisen tiedon saamenkielistä palveluista saat kysymällä saamenkielisten ja kulttuurinmukaisten palvelujen palvelupäällikkö Mirja Laitilta, 040 844 5627, mirja.laiti@lapha.fi

Myös Saamelainen psykososiaalisen tuen yksikkö Uvja on tarvittaessa tukenasi, lisätietoja uvja.fi tai 040 663 8882 (arkisin 8–16).

PÄIHDEPALVELUT

Päihdepalvelut auttavat kaikissa päihteisiin liittyvissä ongelmissa. Päihdepalvelujen tavoitteena on ehkäistä ja vähentää päihteiden ongelmakäyttöä ja siihen liittyviä terveydellisiä, sosiaalisia ja taloudellisia haittoja. Voit olla yhteydessä oman tai läheisten päihteiden käytön takia.

Saat sosiaaliohjaajalta ohjausta ja neuvontaa päihdepalveluista.

- **Sosiaaliohjaaja 040 674 1163**

SOSIAALIPALVELUT

Saat neuvoa ja ohjausta sosiaalipalveluista erilaisiin elämäntilanteisiin liittyen. Voit saada apua esimerkiksi arjen jaksamiseen, elämänhallintaan, toimeentuloon, päihteiden käyttöön tai mielenterveysongelmiin. Enontekiön sosiaalitoimisto palvelee Hetassa kunnanviraston alakerrassa.

- **Sosiaaliohjaaja 040 674 1163**
- **Johtava sosiaalityöntekijä, vammaispalvelut 040 532 6594**
- **Sosiaaliohjaaja-koulukuraattori 040 828 4532**

Sosiaalitoimisto,
Ounastie 165, Enontekiö
avoinna ma–pe 8–15



LAPSIPERHEIDEN PALVELUT

Äitiys- ja lastenneuvola

Raskaana olevat ja alle kouluikäiset lapset ovat oikeutettuja neuvolapalveluihin. Neuvoloiden toiminta on maksutonta, ennaltaehkäisevää ja koko perheen terveyttä edistävää toimintaa.

Äitiysneuvolassa seurataan raskauden kulkua sekä tuetaan raskaana olevan ja syntymättömän lapsen terveyttä. Lastenneuvolassa seurataan lapsen terveyttä, kasvua ja kehitystä lakisääteisillä terveystarkastuksilla sekä koko perheen hyvinvointia. Neuvolassa tarjotaan lapsille kansallisen rokotusohjelman mukaiset rokotukset.

Kun huomaat olevasi raskaana, ota heti yhteyttä neuvolaan. Neuvola toimii Hetan terveysaseman yhteydessä.

- **Hetan neuvolan terveydenhoitaja**
0400 921 849
- **Karesuvannon ja Kilpisjärven neuvolan terveydenhoitaja**
040 825 8036

Hetan terveysasema, Kuntokatu 4,
Enontekiö

Synnytysvastaanotto

Synnytysvastaanotto toimii ympärivuorokautisesti. Vastaanotto toimii raskaana olevien päivystyspoliklinikkana. Voit ottaa yhteyttä ja tulla synnytysvastaanotolle, kun raskautesi on kestänyt yli 22 viikkoa.

Synnytysvastaanotolla seurataan ja hoidetaan synnytyksen käynnistymistä odottavia äitejä, lapsiveden menon tai verenvuodon vuoksi tulleita ja synnytyksen käynnistystä. Voit tulla synnytysvastaanotolle myös esimerkiksi, jos sinulla on ennenaikaisia supistuksia, epäilet lapsiveden menneen tai sikiön liikkeet ovat vähentyneet.

- **Synnytysvastaanotto**
016 328 4512

Lapin keskussairaala,
Ounasrinteentie 22, Rovaniemi

Synnytysvastaanotto ja synnytyshuoneet avoinna ympäri vuorokauden.

Lapsiperheiden sosiaalipalvelut

Voit saada sosiaalipalveluista tukea perheenne arjen haasteisiin, vanhempien jaksamiseen, haasteisiin lasten kasvatuksessa ja taloudelliseen toimeentuloon. Lapsiperheiden sosiaalityö on ennaltaehkäisevää työtä, joka tukee perheen arjen sujumista.

Jos olet uusi asiakas tai elämäntilanteesi on muuttunut, soita sosiaaliohjaajalle. Aluksi sosiaaliohjaaja arvioi perheenne tuen ja palvelujen tarpeen kanssanne. Tarpeistanne riippuen voitte saada esimerkiksi perheohjausta, perhetyötä, kotipalvelua, tukiperheen tai tukihenkilön.

- **Sosiaaliohjaaja 040 674 1163**

PYYDÄ APUA!

Pyydä apua! on lapsiperheille ja nuorille suunnattu matalan kynnyksen digipalvelu. Voit pyytää apua, kysyä neuvoa tai jättää yhteydenottopyynnön omaan tai läheisen tilanteeseen. Sinuun ollaan yhteydessä viimeistään 1-2 arkipäivän aikana puhelimitse tai sähköpostilla.

lapha.fi/pyyda-apua

Perheoikeudelliset palvelut

Perheoikeudellisista palveluista saat apua erotilanteisiin, vanhemmuuden selvittämiseen ja adoption suunnitteluun. Lastenvalvojat auttavat erimerkiksi lapsen huoltajuudesta, tapaamisoikeudesta ja elatuksesta sopimisessa.

Saat asiaksi vireille sähköisen asiointin kautta tai soittamalla lastenvalvojalle. Lastenvalvoja toimii Enontekiön, Kittilän, Kolarin, Muonion ja Pellon alueella.

- **Lastenvalvoja 040 648 2145**
soittoaika ma, to, pe 9-10
- **Sähköinen asiointi:**
lapha.fi/lapsen-tapaamisoikeus-ja-huoltajuus

Lastensuojelu

Lastensuojelun tarkoitus on turvata lapsen oikeus turvalliseen kasvu-ympäristöön, tasa-painoiseen ja monipuoliseen kehitykseen sekä erityiseen suojeluun. Lastensuojelun työntekijät auttavat ja tukevat lasta ja hänen perhettään, jos lapsen kotiolot eivät ole riittävän turvalliset, vanhemmat laiminlyövät lapsen hoitoa tai lapsi omalla toiminnallaan vaarantaa hyvinvointiaan.

Lastensuojeluilmoituksen voi tehdä kuka tahansa, joka on huolissaan lapsen hyvinvoinnista. Ilmoituksen syitä voivat olla esimerkiksi päihteiden käyttö, mielenterveysongelmat, vanhempien uupumus, lapsen huolestuttava käytös tai turvattuuden tunne kotona.

Kiireettömissä tapauksissa ota yhteyttä sosiaalityöntekijään virka-aikana. Kiireellisissä tapauksissa ota yhteyttä sosiaalityöntekijään.

- **Sosiaalityöntekijä 040 569 1797**
- **Sosiaalipäivystys virka-aikana**
040 482 5898
ma-pe 8-16
- **Sosiaalipäivystys muina aikoina**
040 726 6965
avoinna joka päivä ympäri vuorokauden

OPPILAS- JA OPISKELUHUOLTO

Kouluterveydenhuolto ja oppilashuolto auttavat koululaista ja hänen perhettään kaikissa koululaisen terveyttä ja hyvinvointia koskevissa kysymyksissä. Työtä tehdään luottamuksellisesti yhdessä huoltajien ja opettajien kanssa.

Kouluterveydenhoitajan tehtävä on oppilaiden terveyden, hyvinvoinnin, kasvun ja kehityksen tukeminen. Kouluterveydenhoitaja tekee oppilaille vuosittain terveystarkastukset. Koululääkärin terveystarkastukset ovat 1., 5. ja 8. luokalla. Koulukuraattori tarjoaa tukea esimerkiksi perhetilanteeseen, vuorovaikutukseen ja ihmissuhteisiin liittyvissä asioissa. Koulupsykologi tukee koulunkäyntiä, oppimista ja opiskelijan psyykkistä hyvinvointia ja auttaa oppimisvaikeuksiin liittyvissä asioissa.

Opiskeluterveydenhuollon palvelut ovat tarkoitettu toisen asteen opiskelijoille, kuten ammattikoululaisille ja lukiolaisille. Opiskeluterveydenhuollossa saat tukea fyysiseen, psyykkiseen ja sosiaaliseen hyvinvointiin. Opiskeluterveydenhuolto tukee sinua opintojen sujumisessa, elämänhallinnassa ja terveellisissä elämäntavoissa.

- **Kouluterveydenhoitaja, Hetta**
040 356 5461
- **Kouluterveydenhoitaja,**
Karesuvanto ja Kilpisjärvi
040 825 8036
- **Saamenkielinen kouluterveyden-**
hoitaja 040 831 5722
- **Sosiaaliohjaaja-koulukuraattori**
040 828 4532

Lapin hyvinvointialue tarjoaa
maksuttoman
ehkäisyn
kaikille alle 25-vuotiaille.
Kysy lisää neuvolan terveyden-
hoitajalta 0400 921 849.

IKÄÄNTYNEIDEN PALVELUT

Kun ikääntyminen tai sairaudet aiheuttavat haasteita kotona pärjäämisessä, voit ottaa yhteyttä ikääntyneiden palvelujen palveluohjaajaan. Sinulle tehdään palvelutarpeen arviointi ja selvitetään, mitä palveluja tarvitset.

Tukipalvelut

Tukipalveluina voidaan järjestää asiakkaan yksilöllisen tarpeen mukaan esimerkiksi ateriapalvelua, vaatehuoltopalvelua, siivouspalvelua, asiointipalvelua, turvapalveluja tai kylvetyspalvelua. Tukipalvelujen myöntämisessä huomioidaan asiakkaan tulot.

- **Palveluohjaaja 040 557 9660**

Kotihoito

Kotihoidolla huolehditaan jokapäiväiseen elämään kuuluvista toimista kodissa ja asuinympäristössä. Säännöllinen kotihoito alkaa pääsääntöisesti 1–6 viikkoa kestäväällä arviointijaksolla, jonka aikana arvioidaan palvelujen tarvetta ja tehdään palvelusuunnitelma asiakkaan tarvitsemista

palveluista. Jos olet uusi asiakas, ota ensin yhteyttä palveluohjaajaan.

- **Palveluohjaaja 040 557 9660**
- **Palveluvastaava 040 559 8367**
- **Vuorossa oleva vastaava työntekijä 040 861 5963**
tavoitettavissa päivittäin 7–21
- **Sairaanhoitaja 040 120 7605**
- **Hetan lähihoitajat 040 837 3282, 040 836 9844, 040 183 9431, 0400 698 736 ja 040 554 9923**
- **Karesuvannon kotihoito 040 821 0990**
- **Saamenkielinen kotiavustaja 040 166 2647**

Ikääntyneiden asumispalvelut

Jos toimintakykysi on alentunut niin, ettet pärjää enää kotona, voit ottaa ikääntyneiden palvelujen palveluohjaajaan. Hakemuksen asumispalveluihin löydät myös lapha.fi-verkkosivuilta.

- **Palveluohjaaja 040 557 9660**
- **Palveluvastaava 040 559 8367**

LUPPOKOTI

Enontekiön ikääntyneiden asumisyksikkö Luppokoti sijaitsee Hetan keskustassa. Luppokoti tarjoaa ympärivuorokautista hoitoa ja huolenpitoa. Luppokodissa on 20 paikkaa, joista 17 pitkäaikaisia ja 3 lyhytaikaisia.

- **Asukaspuhelin 040 821 0499**
- **Sairaanhoitaja 040 354 2088**
- **Vuorossa oleva vastaava työntekijä 040 160 2264**
- **Palveluvastaava 040 559 8367**

Kuntokatu 1, Enontekiö

OUNASMAJAT

Ounasmajat tarjoaa sopivan asunnon ja tarpeelliset palvelut, kun et enää selviä omassa kodissa palvelujen ja tukitoimien turvin, mutta et tarvitse ympärivuorokautista hoitoa. Ounasmajat sijaitsee Luppokodin vieressä Hetan keskustassa.

- **Ounasmajat 040 861 5963**
Kuntokatu 3 as. 1 D, Enontekiö

VAMMAISPALVELUT

Voit hakea vammaispalveluja, jos sinulla on pitkäaikainen sairaus tai vamma, jonka takia sinulla on paljon vaikeuksia suoriutua tavallisista arjen toiminnoista. Vammaispalvelut ovat sosiaalihuollon erityispalveluja, joita voit saada, jos muut palvelut eivät ole sinulle riittäviä. Vammaispalvelujen tarkoituksena on edesauttaa vammaisten henkilöiden edellytyksiä elää ja toimia muiden kanssa yhdenvertaisena yhteiskunnan jäsenenä.

Vammaispalvelujen sosiaaliohjaaja tai sosiaalityöntekijä arvioi kanssasi, mitä apua ja palveluja tarvitset. Sinulle tehdään henkilökohtainen palvelusuunnitelma, johon palvelusi perustuvat. Vammaispalveluissa myönnettäviä palveluja ovat esimerkiksi asumisen tuki, henkilökohtainen apu, kuljetuspalvelut sekä päivä- ja työtoiminta.

Saat ohjausta vammaispalveluihin soittamalla sosiaalityöntekijälle tai toimintakeskuksen ohjaajalle.

- **Sosiaalipalvelujen ohjaus ja neuvonta, johtava sosiaalityöntekijä 040 532 6594**
- **Kehitysvammaisten kotiin annettava tuki ja ohjaus, palveluvastaava 040 559 6771**
- **Voit asioida myös verkossa osoitteessa lapha.fi/vammaispalvelut**

Vammaisten asumispalvelut

Aspa-koti Riekonmarja Hetassa tarjoaa vammaisille yhteisöllistä ja tuettua asumista.

Jos olet uusi asiakas, ota ensin yhteyttä sosiaalityöntekijään.

- **Aspa-koti Riekonmarjan johtaja 040 837 6546**

- **Vastaava ohjaaja 044 729 1241**

- **Ohjaajat 040 837 6842**
tavoitettavissa päivittäin 7–21

Ounastie 125, Enontekiö

Toimintakeskus Hyrylä

Toimintakeskus Hyrylä Hetassa tarjoaa työ- ja päivätoimintaa kehitysvammaisille, aistivammaisille ja mielenterveyskuntoutujille. Toiminnan tavoitteena on tarjota mielekästä ohjattua toimintaa kuntoutumisen ja elämänhallinnan tueksi. Toiminta kehittää asiakkaiden toimintakykyä ja itsenäistä selviytymistä arjessa.

- **Hyrylän palveluvastaava 040 559 6771**

- **Ohjaajat 040 865 0727**

Riekontie 2 A 1–2, Enontekiö



Kuva: Sosiaali- ja terveysministeriö | Suvi-Tuuli Kankaanpää

OMAISHOIDONTUKI JA PERHEHOITO

Perhe- ja omaishoitajien sekä henkilökohtaisten avustajien palkkioihin liittyvissä asioissa ota yhteyttä Oima-tiimiin. Oima-tiimi palvelee koko Lapin hyvinvointialueella.

- **Henkilökohtainen apu**
040 649 5032
- **Omais- ja perhehoito 040 721 5269**
Arkisin 9–11 ja 12–15
- **oima@lapha.fi**

ASIAKASMAKSUT

Yleisimmät sosiaali- ja terveyspalvelujen asiakasmaksut 2023

Perusterveydenhuollon käyntimaksu on 20,90 euroa. Maksu peritään korkeintaan 3 kertaa vuodessa. Terveyskeskuspäivystyksen käyntimaksu on 28,70 euroa ja keskussairaalapäivystyksen käyntimaksu 41,80 euroa.

Hammaslääkärin käyntimaksu on 13,30 euroa, suuhygienistin käyntimaksu 10,30 euroa ja erikoishammaslääkärin käyntimaksu 19,50 euroa.

Kuntoutuksen käyntimaksu on 11,60 euroa. Neuvonta ja apuvälinepalvelut ovat maksuttomia.

Neuvolat sekä oppilas- ja opiskeluhuolto ovat maksuttomia.

Sosiaalityö ja -ohjaus ovat maksuttomia. Muiden sosiaalipalvelujen maksuista kysy lisää sosiaalityöntekijältäsi.

▶ **Tarkista ajantasaiset asiakasmaksut:**
lapha.fi/asiakasmaksut

Maksu käyttämättä jätetystä palvelusta

Maksu käyttämättä jätetystä palvelusta on 51,50 euroa /kerta. Maksu peritään silloin, jos jätät ennalta perumatta tai saapumatta sinulle varatulle ajalle ilman hyväksyttävää syytä. Maksun koskee myös laboratorio- ja kuvantamiskäyntejä, lyhytaikaisia hoito- ja asumispalvelupaikkoja sekä potilashotellia.

Maksukatto

Vuoden aikana perittävien asiakasmaksujen enimmäismäärä eli maksukatto on 692 euroa.

Maksujen yhteismäärää laskettaessa huomioidaan kalenterivuoden (1.1–31.12.) aikana käyttämiesi palvelujen asiakasmaksut. Jos maksujen yhteismäärä ylittää 692 euroa, ovat maksukattoon sisältyvät palvelut tämän jälkeen kalenterivuoden loppuun saakka maksuttomia.

Asiakasmaksuyksiköt

Jos sinulla on kysyttävää asiakasmaksuihin tai laskutukseen liittyen, ole yhteydessä oman alueesi asiakasmaksuyksikköön.

Pohjoisen alueen asiakasmaksuyksikkö palvelee Enontekiön, Inarin, Kittilän, Kolarin, Muonion, Pellon ja Utsjoen asukkaita.

▶ Pohjoisen alueen asiakasmaksuyksikkö
016 860 1062 tai
pohjois-lappi.laskut@lapha.fi

POTILAS- JA SOSIAALI- ASIAVASTAAVA

Saat potilas- ja sosiaaliasiavastaavalta neuvoja asemastasi ja oikeuksistasi terveyden- ja sosiaalihuollon asiakkaana. Jos olet tyytymätön saamaasi hoitoon tai kohteluun, potilas- ja sosiaaliasiavastaava avustaa sinua tekemään muistutuksen hoidosta vastanneelle johtajalle.

Vastaava auttaa sinua myös hakemaan korvauksia Potilasvakuutuskeskuksesta.

- **040 506 0083**
- **040 482 3584**
- **potilasasiavastaava@lapha.fi**
- **sosiaaliasiavastaava@lapha.fi**

KIRJAAMO

Kun lähetät asiakirjoja kirjaamon kautta, muista mainita viestin saatteessa kotipaikkakuntasi tai asiakkaan kotipaikkakunta, jos asioit toisen puolesta. Kerro viestissä myös mihin palveluun tai yksikköön viestisi on tarkoitettu. Mikäli asiiasi ei tarvitse kirjaamista ja tiedät vastaanottajan postiosoitteen, voit lähettää postin suoraan vastaanottajalle.

- **Sähköposti: kirjaamo@lapha.fi**
- **Puhelinnumero kirjaamoon**
040 149 1137
- **Postiosoitteet:**
Lapin hyvinvointialue
PL 8041, 96101 Rovaniemi

Enontekiön, Inarin, Kittilän, Kolarin, Muonion, Pellon ja Utsjoen sote-palvelut:

Lapin hyvinvointialue pohjoinen
PL 8044, 99101 Kittilä



Lapin pelastuslaitos



Kuva: Lapin hyvinvointialue | Waihteri Aarto

Lapin pelastuslaitoksen tehtävänä on vaikuttaa yleiseen turvallisuuteen ennaltaehkäisemällä onnettomuuksia, varautumalla häiriötilanteisiin ja poikkeusoloihin sekä järjestämällä pelastustoimintaa.

Tärkeä osa onnettomuuksien ennaltaehkäisyä on neuvonta, ohjaus ja koulutus, koska suuren osan onnettomuuksista aiheuttaa ihmisen toiminta. Jaamme Lapin hyvinvointialueen asukkaille ja yrityksille tietoa turvallisuuden ylläpidosta sekä opastamme heitä tunnistamaan vaaratilanteita ennakolta ja toimimaan onnettomuustilanteissa. Osana onnettomuuksien ennaltaehkäisyä toimintaan kuuluvat lisäksi valvonta- ja asiantuntijatehtävät.

Lapin pelastuslaitos suorittaa merellä, tuntureilla, kaupungeissa ja erämaissa vuosittain yli 4 000 pelastustoimintaan kuuluvaa hälytystehtävää. Tehtäviin lähetetään Lapin alueen pelastusasemilta siten, että hätäkeskus hälyttää tehtävään lähimmän ja tarkoituksenmukaisimman yksikön. Tarvittaessa apua annetaan ja vastaanotetaan pohjoisten pelastuslaitosten välillä sekä yli valtakunnan rajojen. Lapin maakunta on jaettu kolmeen pelastusalueeseen, joissa pelastuspalveluita johtavat paloasemaryhmien päivystävät ryhmänjohtajat. Ryhmänjohtajien tukena toimii pelastuslaitoksen operaatiokeskus, jossa pidetään yllä pelastuspalveluiden tilannekuvaa vuorokauden ympäri.

► **Kiireellisissä hätätilanteissa soita 112**

Lapin pelastuslaitoksen tärkeät yhteystiedot

pelastustoimi.fi/lappi

Pelastuslaitoksen työntekijöiden sähköpostiosoitteet ovat muotoa etunimi.sukunimi@lapinpelastuslaitos.fi.

KANSALAISTEN NEUVONTA JA OHJAUS

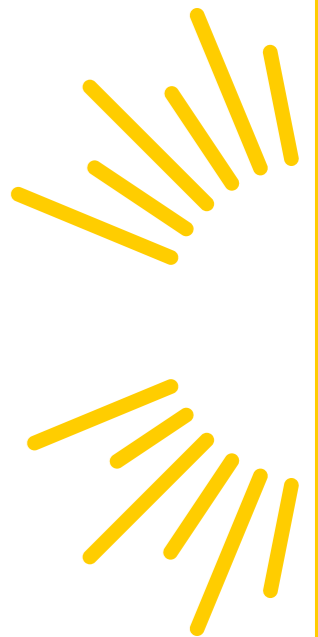
Muun muassa pelastussuunnitelmat, yleisötilaisuudet, ilmoitukset, lausuntopyynnöt

- **Päivystävä palotarkastaja 040 775 6450**
arkisin 9–14
- palotarkastaja@lapinpelastuslaitos.fi

OPERAATIOKESKUS (24 H)

Operaatiokeskuksessa johdetaan pelastustoimintaa koko Lapin alueella. Päivystävältä palomestarilta voit kysyä esimerkiksi onnettomuusselosteita.

- **Päivystävä palomestari 040 152 8650**
- p30@lapinpelastuslaitos.fi
- **Päivystävä ryhmänjohtaja (Kolari, Muonio, Enontekiö) 040 752 7551**



Mikä on Lapin hyvinvointialue?



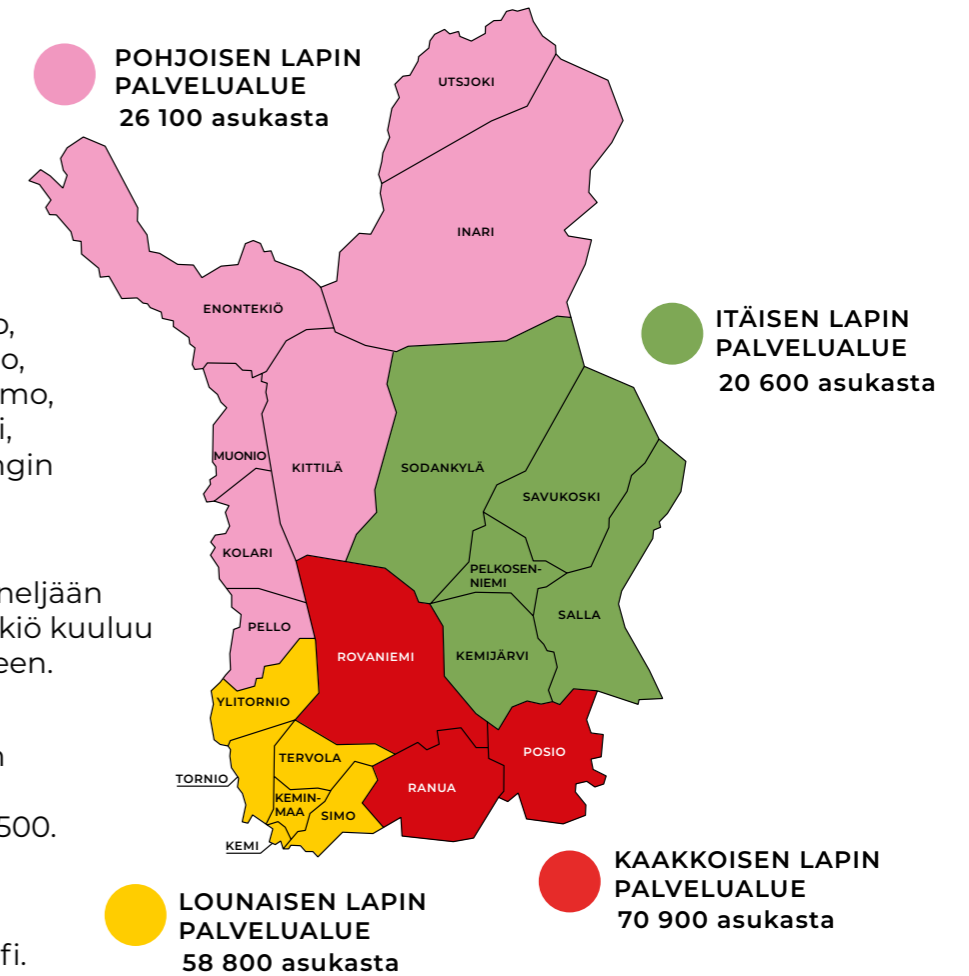
Lapin hyvinvointialue järjestää Lapin julkiset sosiaali-, terveys- ja pelastuspalvelut.

Toimimme 17 kunnan (Enontekiö, Inari, Kemimaa, Kittilä, Kolari, Muonio, Pelkosenniemi, Pello, Posio, Ranua, Salla, Savukoski, Simo, Sodankylä, Tervola, Utsjoki, Ylitornio) ja neljän kaupungin (Kemi, Kemijärvi, Tornio, Rovaniemi) alueella.

Hyvinvointialue jakautuu neljään palvelualueeseen. Enontekiö kuuluu pohjoiseen palvelualueeseen.

Meillä työskentelee lähes 8000 sote- ja pelastusalan ammattilaista. Asukkaita alueellamme on noin 176 500.

Henkilöstön sähköposti-osoitteet ovat muotoa etunimi.sukunimi@lapha.fi.



Pohjoisen alueen vastuuhenkilöt

Johtava lääkäri
Kai Konki 040 540 5146

Johtava hoitaja
Tuula Valkola 040 168 7019

Perheiden ja työikäisten palvelujen vastuuyksikköjohtaja
Suvi Seikkula 040 732 8879

Vs. vammaisten palvelujen vastuuyksikköjohtaja
Anne-Maria Näkkäläjärvi 040 532 6594

Ikäntyneiden palvelujen vastuuyksikköjohtaja
Lea Waljus 040 724 4025

Ikäntyneiden kotona asumista tukevien palvelujen palvelupäällikkö
Henna Saarela 040 664 1072

Ikäntyneiden asumispalvelujen palvelupäällikkö
Jaana Torppala 040 621 3328

Kuntoutuksen palvelupäällikkö
Marjut Ylitepsa 040 683 6171

Saamenkielisten ja kulttuurin mukaisten palvelujen palvelupäällikkö
Mirja Laiti 040 844 5627

Asiakasmaksupäällikkö
Paula Alatorvinen 040 584 5888

Toimistopäällikkö
Jaana Väyrynen 040 840 9018

Hyvinvointialueen johto

Hyvinvointialuejohtaja Jari Jokela 040 532 3998

Sosiaali-johtaja Liisa Niiranen 040 541 8237	Terveys-johtaja Miia Palo 040 653 2728	Pelastus-johtaja Markus Aarto 040 484 4000	Hallintojohtaja Harri Tiuraniemi 040 665 9734	Kehitysjohtaja Mikko Häikiö 040 772 7211
Perheiden ja työikäisten palvelujen johtaja Johanna Korteniemi 040 581 1255	Johtajaylilääkäri Jyri J. Taskila 040 352 1097	Pelastus-päällikkö Harri Paldanius 040 765 4967	Lakiasiain-johtaja Miikka Ruokamo 040 843 5067	Tutkimusjohtaja Jaana Leinonen 040 593 5775
Vammaisten palvelujen johtaja Mirja Kangas 040 660 9720	Hoitotyön-johtaja Leena Karjalainen 040 554 9270	Riskienhallinta-päällikkö Timo Rantala 0400 691 951	Henkilöstö-johtaja Marjo Kuittinen 040 757 6530	Strategiajohtaja Sirkka-Liisa Olli 040 662 9916
Ikääntyneiden palvelujen johtaja Annukka Marjala 040 836 0821	Sairauksien ehkäisyn ja hoidon johtaja Tuula Saukkonen 050 597 9971	Talousjohtaja Anne Räisänen 040 628 1747	Ruokapalvelu-johtaja Sari Salo 040 482 1605	Viestintäjohtaja Riitta Muhonen 040 524 5270
	Somaattisen erikois-sairaanhoidon johtaja	vt. Toimisto-palvelujen johtaja Rauni Jokelainen 040 503 4811	Kehitysjohtaja Poske Kaisa Kostamo-Pääkkö 040 570 2844	
	Päivystyksen ja valmiuden johtaja Petra Portaankorva 040 168 5211	Tekninen johtaja Anne Korhonen 040 672 4290		
	Mielen-terveyden ja riippuvuuksien hoidon johtaja Antti Alaräisänen 040 653 8705			
	Toiminta- ja työkyvyntuen johtaja Minna-Riitta Pekki 040 648 6130			

PÄÄTÖKSENTEKO

Hyvinvointialue on itsehallinnollinen alue, jonka ylintä päätösvaltaa käyttää aluevaltuusto. Aluevaltuustossa on 59 jäsentä eri puolilta Lappia. Valtuusto päättää muun muassa, miten palvelut järjestetään ja varat käytetään.

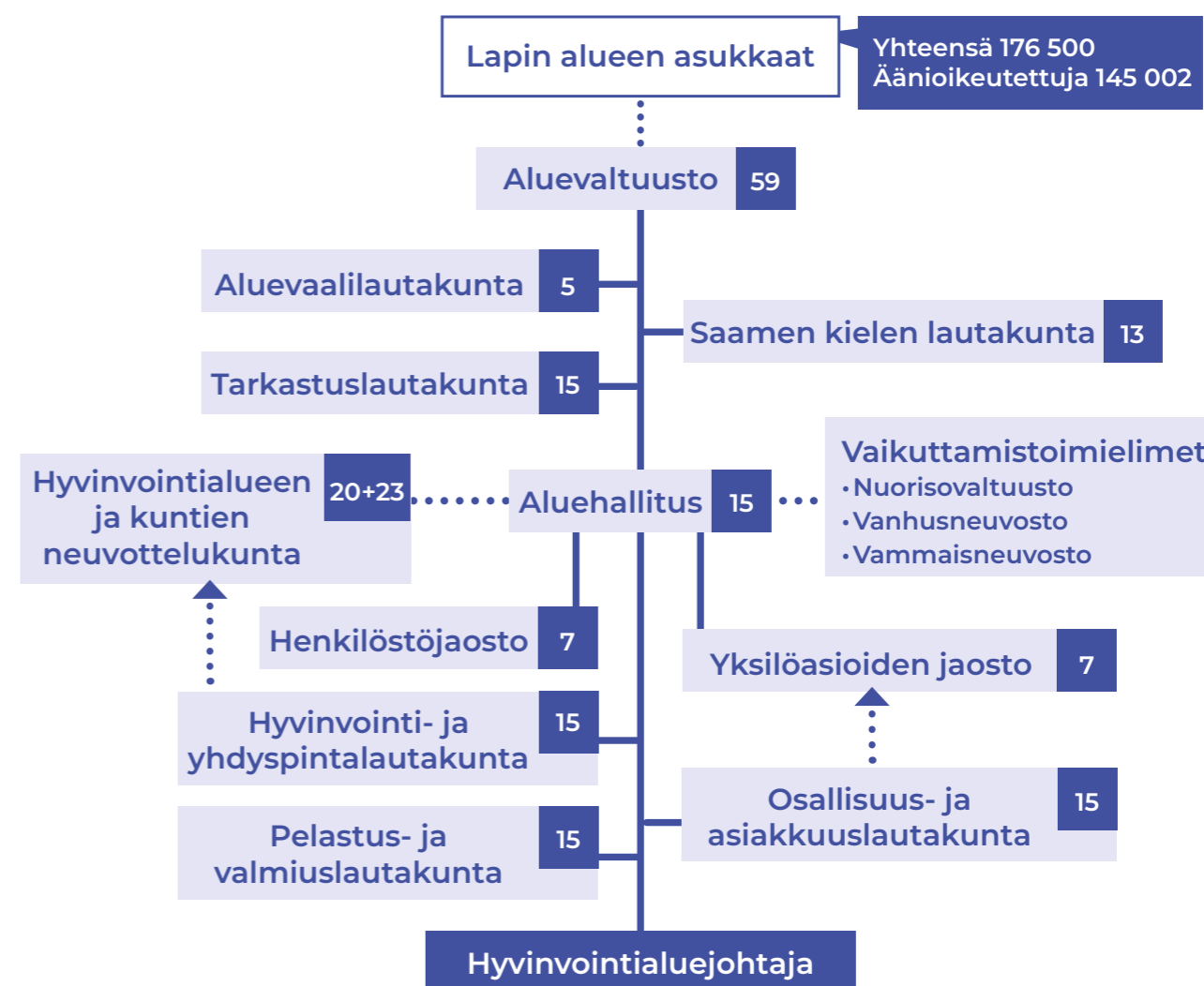
Miten osallistut ja vaikutat?

Aluevaltuusto valitaan neljän vuoden toimikaudeksi vaaleilla, joissa jokaisella lappilaisella 18 vuotta täyttäneellä on äänestys-oikeus. Nykyisen aluevaltuuston toimikausi päättyy 31.5.2025.

Hyvinvointialueen nuorisovaltuusto, vammaisneuvosto ja vanhusneuvosto ovat yksi tapa hyvinvointialueen asukkaille osallistua ja vaikuttaa hyvinvointialueen toimintaan. Hyvinvointialueen vaikuttamistoimielimiin on nimetty jäsenet Lapin kuntien sekä Saamelaiskäräjien vastavasta vaikuttamistoimielimistä.

Yleisö on aina tervetullut aluevaltuuston kokouksiin paikan päälle. Voit katsoa kokoukset suorana lähetyksenä YouTube-kanavaltamme [youtube.com/@lapinhyvinvointialue](https://www.youtube.com/@lapinhyvinvointialue). Kokouksen jälkeen tallenne on katsottavissa kahden viikon ajan samassa paikassa. Kokousten esityslistat tulevat näkyville nettisivuille viimeistään neljä päivää ennen kokousta.

Poliittisen päätöksenteon organisaatio



Aluevaltuusto

Valtuutettujen sähköpostit ovat pääosin muotoa etunimi.sukunimi@lapha.fi. Katso tarkemmat yhteystiedot: lapha.fi.

Ahlakorpi, Anni (Vas.); Alaräisänen, Timo (KD); Alasaarela, Miia (Vas.); Askonen, Kari (Yl.Sit.); Autto, Heikki (Kok.); Auvinen, Sari (SDP); Avaskari, Anu (Kok.); Berg, Juha (Yl.Sit.); Hast, Jari (PS); Heikkinen, Pekka (Kok.); Hemminki, Pertti (Vas.); Henttunen, Matti (PS); Honkanen, Pekka (Vas.); Huilaja, Tiina (Vihr.); Huotari, Jari (Kok.); Juopperi, Katja (SDP); Juutilainen, Terje (Kok.); Jänkälä, Toni (Kesk.); Kaarlela, Antti (Kok.); Kaikkonen-Tiensuu, Helena (Kesk.); Kaisanlahti, Janne (Kesk.); Kajula, Eemeli (SDP); Keinänen, Outi (Kesk.); Kelloniemi, Juhana (PS); Kerätär, Raija (Kesk.); Keski-Panula, Ella (Vihr.); Kilpeläinen-Tuoma, Piia (Vas.); Kokkonen, Ninni-Ingrid (Kok.); Koskiniemi, Tuomas (PS); Kulmuni, Katri (Kesk.); Lepojärvi, Tommi (Kesk.); Liinamaa, Riitta (SDP); Lintula, Tapio (Kesk.); Lohi, Markus (Kesk.); Maijala, Eeva-Maria (Kesk.); Melaluoto, Tapani (Kesk.); Mällinen, Maria-Riitta (SDP); Ojala-Niemelä, Johanna (SDP); Palolahti, Mari (Kesk.); Parviainen, Jonna (Vas.); Peisa, Timo (Kesk.); Pelttari, Pekka (Kesk.); Peurasaari, Hannu (PS); Puuronen, Vesa (Vas.); Rainio, Olli (Kesk.); Rämö, Outi (SDP); Salmijärvi, Petteri (Kesk.); Seppänen, Sara (PS); Stauffer, Krista (Yl.Sit.); Tavia, Esko (Kesk.); Tieva-Niittyvuopio, Vuokko (Kesk.); Tiitinen, Pekka (SDP); Trög, Heli (PS); Vaara, Jussi (Kesk.); Viitala, Reijo (Vas.); Välihalo, Ilkka-Petri (Kok.); Väänänen, Antti (SDP); Ylisaukko-oja, Tuula (Kesk.); Yritys, Inkeri (Yl.Sit.)

Vaikuttamistoimielinten jäsenet Enontekiöllä

Nuorisovaltuusto Jani Ollila (2023–2024), vammaisneuvosto Jari Stoor (2023–2025) ja vanhusneuvosto Satu-Marja Eira-Keskitalo.

TÖISSÄ HYVINVOINTI-ALUEELLA

Millaista on olla töissä Lapin suurimmalla työnantajalla? Lue palvelupäällikkö Tiina Kanniaisen tarina ja liity joukkoomme!

Katso avoimet työpaikat: lapha.fi/meille-toihin

"OLEN PERHEIDEN ja työikäisten palvelujen palvelupäällikkö. Kotipaikkani on Inarissa, mutta toiminta-alueeseen kuuluu Inarin kunnan lisäksi Utsjoki, Enontekiö, Kolari, Kittilä, Muonio ja Pello.

Työhöni kuuluu muun muassa pohjoisen alueen sosiaalipalvelujen kehittäminen yhdessä alueen muiden toimijoiden kanssa. Yhteistyömme on tiivistä koko Lapin hyvinvointialueen perheiden ja työikäisten palvelujen palvelupäälliköiden ja vastuuyksiköjohtajien kanssa. Yhdessä pyrimme kehittämään yhdenmukaisia ja asiakaslähtöisiä palveluja koko Lapin alueelle.

Avunpyyntö
ylipäättään saa jo pallon pyörimään.

POHJOISEN PALVELUALUEEN erityispiirteinä voi mainita pitkät välimatkat, ja vielä näin hyvinvointialueen alkuvaiheessa, myös palvelujen saatavuuden haasteet. Erityistä on myös se, että Inari, Utsjoki ja Enontekiö ovat saamelaisaluetta, ja palveluja kehitetäänkin yhteistyössä saamenkielisten ja kulttuurinmukaisten palvelujen palvelupäällikön kanssa.

Palvelumme on suunnattu alle 65-vuotiaille. Kentällä työtä tekevät työikäisten ja perheiden palvelujen johtavat sosiaalityöntekijät ja heidän alaisuudessaan asiakastyötä tekevät työntekijät.

Perheiden palveluihin voi olla yhteydessä, jos esimerkiksi vanhemmilla on huoli omasta jaksamisestaan tai

arjen sujumisesta lapsen kanssa. Työikäisten palveluihin kuuluvat muun muassa taloudelliset asiat, kuten täydentävä tai ehkäisevä toimeentulotuki sekä arjen ja elämän hallinta.

Varhainen tuen hakeminen on paras keino oman hyvinvoinnin parantamiseen.

ASIAKKAAT VOIVAT käydä toimipaiakoissamme, mutta yhteyden saa myös puhelimitse. Lisäksi asiointi onnistuu Lapin hyvinvointialueen turvasähköpostin tai Vlrtun kautta. Etäpalveluja hyödynnämme varsinkin kauempana asuvien kanssa ja asiakaspalavereissa.

Varhainen tuen hakeminen on paras keino oman hyvinvoinnin parantamiseen. Jos tilanne on kuitenkin edennyt jo pidemmälle, avunpyyntö ylipäättään saa jo pallon pyörimään. Ilmoitus sosiaalihuollon tarpeesta voi tulla meille yhteistyössä asiakkaan kanssa muiltakin viranomaisilta, jos on vaikea ottaa yhteyttä itse.

Oman alueen työntekijöihin voi, saa ja pitääkin olla yhteydessä huolimatta organisaatiomuutoksesta. Työntekijät neuvovat kyllä eteenpäin, jos he itse eivät enää vastaa palvelusta. Useimmista toimipisteistä löytyy kuitenkin samoja tuttuja työntekijöitä edelleen."

Tiina Kannainen,
perheiden ja työikäisten palvelujen palvelupäällikkö,
Pohjoinen palvelualue

Missio

Turvallinen kumppani läpi elämän.

Visio

Lapissa elämme hyvää ja turvallista elämää. Meillä ihmiset ja palvelut kohtaavat oikeissa paikoissa oikeaan aikaan.

Arvot

**Yhdenvertainen
Vastuullinen
Luotettava
Inhimillinen**

Strategiset painopisteet

Asiakaskokemus

Vastaamme lappilaisten odotuksiin ja kannustamme sekä tuemme oman hyvinvoinnin edistämiseen.

Henkilöstökokemus

Olemme oman työmme arvostettuja kehittäjiä. Arvostava johtaminen, työn vaatavuutta vastaava palkka ja vaikutusmahdollisuudet omaan työhön lisäävät työn vetovoimaa.

Vaikuttavuus

Edistämme hyvinvointia, terveyttä ja turvallisuutta sekä kavennamme hyvinvointi- ja terveyseroja. Panostamme toiminnassamme vaikuttavuuteen, hyvään laatuun, kustannustehokkuuteen ja kumppanuuteen.

Talouden tasapaino

Hallitsemme kustannuskehitystä vaikuttavalla ja oikea-aikaisella toiminnalla ja työskentelemme resurssitehokkaasti.

Hyvä johtaminen

Takaamme arjessa onnistumisen hyvällä johtamisella.



Dearvuođat Lappi buresveadjinguovllus!

Sosiála-, dearvasvuoda- ja gádjunbálvalusaid lágidanovddasvástádus Lappis sirdásii Lappi buresveadjinguovllui 1.1.2023 rájes.

Buresveadjinguovllui sirdásedje oktii-buot 27 iešguđet organisašuvnnain ovdal lágiduvvon bálvalusa, nu ahte nuppástus lea leamaš historjjálaš stuoris. Buresveadjinguovllui sirdásedje earálágan doaibmavuogit, kultuvrrat ja buorit geavadagat, muhto maiddái hástalusat oažžut bálvalusaid ja bargiid. Dáid áššiid ovttaiduhhtin ja čoavdin váldá iežas áiggi.

Bargu joatkašuvvá dan ovdii, ahte dorvvastit ovtaveardásaš ja buriid bálvalusaid, buoridit vejolašvuoda oažžut bálvalusaid ja maiddái sihkkarastit vejolašvuoda oažžut ámmátmáhtolaš bargiid.

Guovllustivra dohkkehii guovvamánus buresveadjinguovlostrategiija. Min doaimmas deattuhuvvojit áššehasvásáhus, bargiidvásáhus, váikkuhanvuolta, ekonomii ja dássedeaddu ja buorre jođiheapmi. Mii háliidit earret eará lasihit

Visot ii leat válmmas, muhto bargu baicca joatkašuvvá ovtaveardásaš bálvalusaid sihkkarastima ovdii.

áššehasaid osolašvuoda, ovddidit bargiid máhtu ja dovdát olbmuid bálvalandárbbuid ja strategalaš ovttasbargguid. Min doaimma ferte leat maiddái ruđalaččat suvdilis doaibma.

Mii dárbbahit aktiivvalaš ovttasbarggu ássiiguin, gielddaiguin, organisašuvnnaiiguin, priváhta sektoriin ja eará doibmiiguin davi eallinfámu ovddideamis. Bálvalusaid lágidanprográmma ráhkadeapmi ja



Boahit viidát váldit lappi-laččaid mielde plánet bálvalusaid.

bálvalusfierpmádaga plánen leat álgime, daidda bargguide boahit viidát váldit lappilaččaid mielde.

Dus lea gieđaid gaskkas varas bálvalangihpa Lappi buresveadjinguovllu almolaš sosiála-, dearvasvuoda- ja gádjunbálvalusaid birra. Mii leat čohkken bálvalangihppagii dutnje dehálaš oktavuodadieđuid ja telefonnummiriid, maid geavahat dalle, go dárbbahat sosiála-, dearvasvuoda- dahje gádjunbálvalusaid dahje háliidat váldit minguin oktavuoda. Rája bálvalangihppaga dan várás jos goas nu dán dárbbahat.

Mii gulahallat!

Liisa Niiranen
sosiálajođiheaddji

Rája bálvalangihppaga dan várás jos muhtumin dan dárbbahat.

SOSIÁLA- JA DEARVASVUODABÁLVALUSAT... 32

Gohcin.....	33
Almmolaš heahthenummir	35
Dearvasvuodadálubálvalusat	36
Bátnedikšu	38
Guovddášbuohcceviesut	38
Veajuiduhttin ja veahkkeneavvut	38
Mielladearvasvuoda- ja sorjjasvuodabálvalusat	39
Gárrenávnasbálvalusat	39
Sosiálabálvalusat	40
Mánnábearrašiid bálvalusat	41
Skuvla- ja studerendearvasvuodaafuolahus	43
Vuorasolbmuid bálvalusat	44
Lápmásiidbálvalusat	45
Oapmahašdikšundoarjja ja bearašdikšu	46
Áššehasmávssut	46
Pasieanta- ja sosiálaáššeolmmoš	47
Registrerenkantuvra	47
LAPPI GÁDJUNLÁGÁDUS	48–49
Ruovttu dorvvolašvuolta ja ráhkkanepmi	50–51
MII LEA LAPPI BURESVEADJINGUOVLU?.....	52
Mearrádusdahkan	55
Barggus buresveadjinguovllus	56
Strategiija	58–59

Suomagillii siiddus 2 ovddosguvlui. Suomeksi alkaen sivulta 2.

Govat: Lapin materiaalipankki, Lappi buresveadjinguovlu, Adobe Stock

Sosiála- ja dearvasvuoda- bálvalusat

GOHCIN

Dearvasvuoda- guovddášgohcin

Jos dárbbahat jođánit doaktára dahje divššára veahki, váldde oktavuoda Heahtá dahje Gárasavvona dearvasvuodadállui, dahje rabasáiggiid maŋgel Muoná dearvasvuodaguovddáži.

Dearvasvuodaguovddášgohcimis dikšut ovdamearkka dihte unnit bárttiid, infekšuvdnadávdamearkkaid ja akuhta mielladearvasvuoda váttisvuodaid. Heahtediliin ringe álo heahtenummirii 112.

- **Heahtá dearvasvuodadállu**
040 714 2851

Álšagáhhta (Kuntokatu) 4, Eanodat
rabas má-du 8-16, be 8-14

- **Gárasavvona dearvasvuodadállu**
040 714 2852

Čiekŋalisjávrreruodda (Syväjärventie)
3, Eanodat

rabas má-du 8-16, be 8-14

- **Muoná dearvasvuodaguovddáš,
gohcin (buohccedivššár)**
040 714 2845

Pirkantie 11, Muoná

eahkes, ihkku ja vahkkoloahpaid

Akuhta heahtediliin ringe **112.**

Heahtedilit leat ovdamearkka dihte garra raddebákčasat, lahppaseapmi, dieđuhisvuolta, krámpen, gáldnanovdasat, duodalaš váttut dahje duodalaš mielladearvasvuoda hehttehus, dego iešsoardálasvuolta.

Lappi guovddášbuohcce- viesu gohcin

Gohcimis dikšujuvvojit birra jándora buohccit, geaid buohcuvuoda dahje váttu divššu ii sáhte maŋdit ilmmá dávdamearkkaid vearráneami dahje váttu vádduma haga. Váldde vuosttamuzžan oktavuoda iežat dearvasvuodadállui dalle go dilli gáibida hohpolaš divššu. Ringe telefonrávvennummirii ovdal go boadát gohcimii.

- **Lappi guovddášbuohcceviesu
gohcin 016 322 48 00**

rabas juohke beaivve birra jándora

- **Oapmahaččat sáhttet gulaskuddat
buohcciid, geat leat gohcindivššus**
016 328 2132

- **Riegádahttiid vuostáiváldin**
016 328 4512

Váldde oktavuoda Lappi guovddáš-
buohcceviesu riegádahttiid vuostái-
váldimii buot váttisvuodain, mat gusket
áhpehisvuoda mii lea bistán unnimustá
22 áhpehisvuodavahku.

- **Mánáiddávddaid gohcima**
telefonrávven 040 642 8811

Váldde oktavuoda mánáiddávddaid
telefonrávvenmii vuollel 16-jahkásaš
mánáid áššiin, mat dikšujuvvojit goh-
cimis earret bárttiid.

- **Mielladearvasvuodagohcin**
040 715 8400

Sáhtát ringet mielladearvasvuoda-
gohcimii man jándoráigge beare.
Oaččut gohcintelefovnnas bagadeami
ja rávvema ja divššu dárbbu árvoš-
tallama. Oaččut rávvagiid maiddái
oapmahaččaide, čanusjoavkkuide ja
virgeoapmahaččaide.

**Lappi guovddášbuohcceviessu,
Ounasrinteentie 22, Roavenjárga**

**Muitte váldit mielde iežat dálk-
kaslisttu mii lea áiggi dásis ja/
dahje dálkkasreseapptaid, go ii
leat sihkkar ahte gohcimis dihtet
du vuodđobuohcuvuodaid
ja dálkkodemiid.**



Govva: Sosiála- ja dearvasvuodaministerija | Katri Lehtola

Bátnedoavttirgohcin

Jos dutnje šaddá fáhkka bátnevárka, váldde oktavuoda árgabeivviid Muoná ja Eanodaga bátnedivššu áigeváremii dahje vahkkoloahpa áigge olles Lappi oktasaš gohcimii.

Muoná ja Eanodaga bátnedivššu áigeváremis lea geavahas ruoktot-ringenbálvalus. Guldal rávvagiid loahpa rádjái, vai du ringen vurkejuvo. Dutnje ringejit bátnedivššus ruovttoluotta seamma beaivve áigge, jos leat guođđán ringenbivdaga má-du ovdal diibmu 15 dahje be ovdal diibmu 12.

- **Bátnedivššu áigeváren árgabeivviid 040 186 4699**
- **Bátnedoavttirgohcin vahkkoloahpaid 010 633 8330** rabas vahkkoloahpaid ja árgabasiid 9.30-12

Sosiálagohcin

Sáhtát váldit oktavuoda sosiálagohcimii heahte- ja kriisadiliin, mat gáibidit hohpolaš rávvema dahje veahki dakkaviđe. Dillet sáhttet guoskat ovdamearkka dihte veahkaválddi, gárrenávdnasiid dahje eahpádusa, ahte oktage ii fuolat máná. Sosiálagohcin lea dárkkuhuvvon buot ahkahaš olbmuide.

Eanodaga, Gihttela ja Muoná oktasaš sosiálagohcin bálvala árgabeivviid diibmu 8-16. Jos gohcináigge gohcci ii vástit telefovnii, sáhtát guođđit deakstadieđuin ringenbivdaga, de dutnje váldet oktavuoda. Virgeáiggi maŋnel

sosiálagohcin lea Roavenjárggas.

- **Sosiálagohcin virgeáigge 040 482 5898** má-be 8-16
- **Sosiálagohcin eará áigge 040 726 6965** rabas juohke beaivve birra jándora

Lapin ensi- ja turvakoti ry

DORVORUOKTU

Oaččut veahki birra jándora go vásihat bearaš- dahje lagasgaskavuodaveahkaválddi dahje daid áitaga. Dorvoruktui sáhtát boahtit okto dahje mánáiguin. Sáhtát boahtit dorvoruktui man jándoráigge beare. Bálvalus lea nuvtá.

- **Dorvoruovttu kriisagohcin 040 584 0021** rabas juohke beaivve birra jándora
- **turvakoti@lapinentu.fi**

KRIISAGUOVDDÁŠ

Oaččut jođánit ságastallanveahki kriisadiliin ja váttis eallindiliin telefovnnas, fysalaš deaivvadeamis dahje gáiddu-soktavuođain.

- **Kriisaguovddáš 040 553 7508** Áigeváren má-be 8-16. Ságastallanáiggit dárbbu mielde maidái maŋnel diibmu 16..
- **kriisikeskus@lapinentu.fi**

Doarjjaguovddáš seksuála veahkaválddi vásihan olbmuide (Seri)

Seri-doarjjaguovddášis oaččut veahki, jos leat vásihan seksuálaveahkaválddi. Seri-doarjjaguovddáš veahkeha buot sohkahehket. Bálvalus lea dárkkuhuvvon badjel 16-jahkásaččaide. Jos leat vuollel 16-jahkásaš, ringe vuos mánáiddávddaid telefongohcimii.

Sáhtát ohcalit doarjjaguovddášii iešráđá-laččat dahje ovtas oapmahaččaidasatguin. Maidái virgeoapmahaš sáhttá rávvet du doarjjaguovddášii. Guovddáš lea rabas birra jándora ja bálvalusat leat nuvtá.

Seri-doarjjaguovddášat leat Lappi guovddášbuohcceviesu nissoniidávddaid poliklinihkas Roavenjárggas ja Länsi-Pohja guovddášbuohcceviesus Giemas.

Ringes ovdal go boađat Seri-doarjjaguovddáša gohcci divššára lusa. Sáhtát boahtit doarjjaguovddášii maidái ringekeahtá.

- **Seri-doarjjaguovddáš Roavenjárga 040 726 8002** rabas juohke beaivve birra jándora
- **Lappi guovddášbuohcceviesu, Ounasrinteentie 22, Roavenjárga**

Mirkkohusdiehtoguovddáš

Oaččut vástádusaid fáhkka mirkkohusaid eastadeapmái ja gažaldagaide, mat gusket divššus. Mirkkohusdiehtoguovddášis eai divššo buohcciid eaige daga mirkkoeroštallamiid.

- **Mirkkohusdiehtoguovddáš 0800 147 111 dahje 09 471 977** rabas juohke beaivve birra jándora

ALMMOLAŠ HEAHTENUMMIR

Hohpolaš heahtediliin ringe 112

Heahtenummirii galgá ringet dušše hohpolaš heahtediliin, go báikki nala dárbbaha virgeoapmahaččaid geat veahkehit (boles, vuosttašdikšu, gádjun, sosiála). Heahtenummiris vástidit "Hätäkeskus - Nödcentralen".

Heahtetelefoniságastallama áigge lea dehálaš guldalit ja vástidit gažaldagaide.

Ringes heahtenummirii 112, jos:

- deaivvat heahtedili dahje dárbbahat jođánit virgeoapmahašveahki báikki nala
- diedát dahje eahpidat ahte heagga, dearvasvuotta, opmodat dahje biras lea áitojuvnon dahje vára vuolde.

Ale ringes heahtenummirii 112:

- jearran dahje gulaskuddan dihte
- hehttehusdiliin, jos oktage ii leat vára vuolde (ovdamearkka dihte elrávdnjeboatkkat)
- hoahpohis diliin.

Jos it leat sihkkar leago dilli hohpolaš, ringe dalle heahtenummirii 112.



Govva: Lappi buresveadjinguovtu | Walteri Aarto

DEARVASVUOĐA- DÁLUBÁLVALUSAT

Váldde oktavuoda dearvasvuodadállui, jos dárbbahat veahki buohccáma dahje lápmahuvvama dihte, vuoddo-buohcuvuoda dikšumii dahje háliidat ođasmahttit reseapta.

Eanodagas leat golbma dearvasvuodabálvalusaid doaibmabáikki: Heahtá dearvasvuodadállu, Gárasavvona dearvasvuodadállu ja Gilbbesjávrrí doaibmabáiki.

Heahtá dearvasvuodadálus leat doaktára ja divššára vuostáiváldimat, rávvehat, laboratoria ja veajuiduhttinbálvalusat. Gárasavvona dearvasvuodadálus leat dearvasvuodadivššára vuostáiváldin, ruovttubuohccedivššár ja vahkko-saččat doaktára vuostáiváldinbeaivi.

Sámegielaat dearvasvuoda- bálvalusat

Jos háliidat geavahit sámegielaat dearvasvuodabálvalusaid, soaba dan ášši birra áiggi várredettiin. Du rávvejit sámegielaat bargi lusa. Jos dat ii leat vejolaš, dutnje lágiduvvo nuvttá dulkon.

Lappi buresveadjinguovlu viggá fállat sosiála- ja dearvasvuodabálvalusaid anáraš-, nuortalaš- ja davvisámegillii. Sámegielaat bálvalusaid mearri lassána dađistaga. Sámegielaat bálvalusaid birra oaččut dieđuid, mat lea áiggi dásis, go jearat sámegielaat ja kulturmielásaš bálvalusaid bálvalanhoavda Mirja Laitis, 040 844 5627, mirja.laiti@lapha.fi

Gilbbesjávrris lea dearvasvuodabálvalusaid doaibmabáiki, gos lea dearvasvuodadivššára vuostáiváldin 1-2 háve vahkus ja doaktára vuostáiváldin oktii mánuš dahje dárbbu mielde dávjjibut.

Eanodatlaččat geavahit maiddái Muoná dearvasvuodaguovddáža bálvalusaid, doppe lea earret eará röntgen, gohcin birra jándora ja dearvasvuodaguovddáža seangaossodat.

HEAHTÁ DEARVASVUOĐADÁLLU

- **Áigevárren ja rávven**
040 714 2851
- **Sámegielaat dearvasvuodadivššár**
040 831 5722
Álšagáhhta (Kuntokatu) 4, Eanodat
rabas má-du 8-16, be 8-14

GÁRASAVVONA DEARVASVUOĐADÁLLU

- **Áigevárren ja rávven**
040 714 2852
Čiekŋalisjávrreruodda
(Syväjärventie) 3, Eanodat
rabas má-du 8-16, be 8-14

GILBBESJÁVRRÍ DOAIBMABÁIKI

- **Áigevárren ja rávven**
040 714 2852 ja 040 825 8036
Tsahkalluoktantie 1, Eanodat
áigevárren má-du 8-16, be 8-14,
vuostáiváldimat soahpamuša mielde

Resepttaid ođasmahttin

- **Resepttaid ođasmahttin elektrovnnalaččat čujuhusas kanta.fi**
Bálvalusa geavaheapmi gáibidana nu dovdáma.
- **Resepttaid ođasmahttin telefonna bokte:** ringe iežat dearvasvuodadálu áigevárremii ja rávvemii.

Elektrovnnalaš oktavuodaváldin dearvasvuodadállui

- **Sáhtát váldit oktavuoda dearvasvuodadállui elektrovnnalaččat:**
lapha.fi/terveysasemapalvelut

Sáhtát sáddet dieđu hoahpohis áššiin dalle go dutnje heive buoremusat. Don dárbbahat dieđu sáddemii iežat neahttabánjkodovddaldaga, vai mii sáhttit sihkkarastit du identitehta.

Dutnje vástida virgeáigge jogo divššár, doavttir dahje dearvasvuodaguovddáža eará bargi.

Bálvalus lea diehtodorvolaš ja mildosiid sádden lea dorvolaš. Du sádden dieđut vurkejuvvojit iežat áššiiddikšunkontoii. Heahtedillái bálvalus ii heive.

Laboratoria ja röntgen

Dárbbahat laboratoria- ja röntgendutkamušaide doaktára dahje divššára sáddenbáhpira ovdal go várret áiggi.

ÁIGEVÁRREN LABORATORIAI

Oahpásnuva dikšu doaktára dahje laboratoria addin rávvagiidda ovdal iskanaddima. Ovdamearkka dihte rávvagat sáhttet gielidit borramis ja

juhkamis ovdal iskanaddima. Laboratoria lea Heahtá dearvasvuodadálus.

- **NordLab oktasaš telefonáigevárren** 020 619 8019
- **Várre áiggi laboratoriai elektrovnnalaččat** nordlab.vihta.com

Sáhtát várret elektrovnnalaš vuogádagas áiggi laboratoriaiskamiidda, jos dutnje lea dahkkon elektrovnnalaš sáddenbábir dearvasvuodafuolahusas. Bálvalus lea áššehasaide nuvttá.

ÁIGEVÁRREN RÖNTGENII

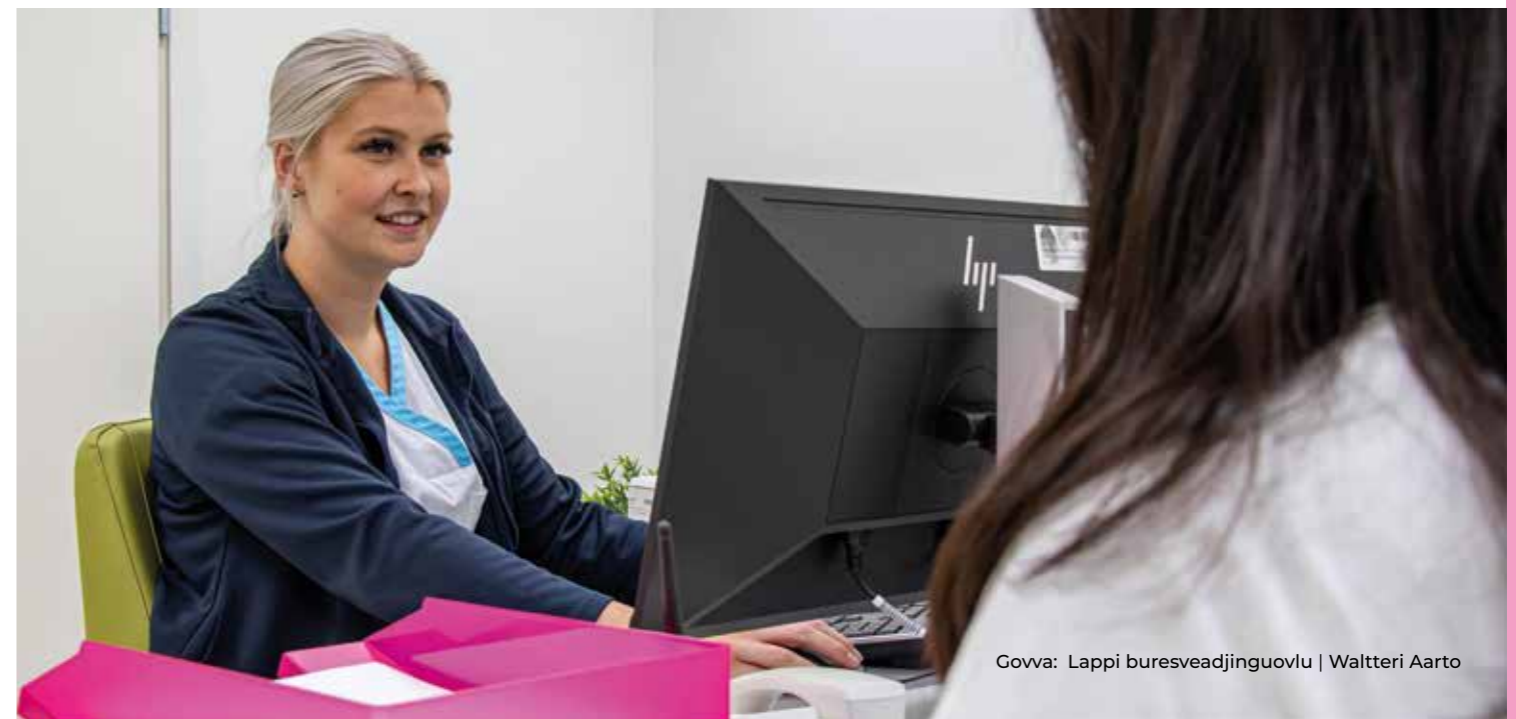
Muoná ja Eanodaga oktasaš röntgen lea Muoná dearvasvuodaguovddážis. Ringe röntgendivššárii ovdal go boadát.

- **Röntgendivššár** 040 749 0679
Muoná dearvasvuodaguovddáš,
Pirkantie 11, Muoná
rabas má-be 8-16

Seangaossodat

Lagamus seangaossodat lea Muoná dearvasvuodaguovddážis. Ossodagas leat 24 seangasaji, ja dat doaibmá birra jándora. Dearvasvuodaguovddáža seangaossodaga divššáriidda sáhtát ringet.

- **Seangaossodaga divššárat**
040 714 2845



BÁTNEĐIKŠU

Muonás ja Eanodagas lea bálnedivššu oktasaš áigevárren. Áigevárremis lea geavahas ruoktotringenbálvalus. Guldal rávvagiid loahpa rádjái, vai du ringen vurkejuvvo. Dutnje ringejit bálnedivššus ruovttoluotta seamma beaivve áigge, jos leat guođđán ringenbivdaga má-du ovdal diibmu 15 dahje be ovdal diibmu 12.

- **Bálnedivššu áigevárren árgabeivviid 040 186 4699**

Sáhtát bálnedivššu áiggi várret, ja rievdadit dahje šluhttet várrejuvvon áiggi maiddái elektrovnnalaččat: lapha.fi/hammashtoito

GUOVDDÁŠ- BUOHCCEVIESUT

Spešialabuohccedivššu bálvalusaid oáččut vuosttamužžan Lappi guovddáš-buohcceviesus Roavenjárggas. Vai beasat spešialabuohccedikšui, dárbbahat doaktára sáddenbáhpira. Sáhtát boahtit gohcimii divššu dárbbu guorahallama várás sáddenbáhpira haga. Lappi buresveadjinguovllus lea maiddái Länsi-Pohja guovddášbuohcceviessu Giemas.

Lappi guovddášbuohcce- viessu

- **Telefonguovddáš ja áššehasbálvalus 016 3281**
- **Gohcin 016 322 48 00**
- **Oapmahaččaid várás gulaskuddantelefovdna 016 328 2132**
Gulaskuddamat buohcciid birra geat leat divššus gohcinpoliklinihkas.

Ounasrinteentie 22, Roavenjárga

VEAJUIDUHTTIN JA VEAHKENEAVVUT

Vuođđodearvasvuođafuolahusa dálkkaslaš veajuiduhttimii beasat doaktára dahje dearvasvuođafuolahusa eará bargi ávžžuhusain. Ávžžuhusa vuođul árvoštallojuvvo dárbu fysioterapiijai, hupmanterapiijai, doaibmanterapiijai ja eará dálkkaslaš veajuiduhttima bálvalusaide.

Veajuiduhttima ámmátolmmoš árvoštallá veahkkeneavvodárbbu. Luoikama vuođđun leat riikaviidosas dálkkaslaš veajuiduhttima veahkkeneavvuid luobahanprinsihpat.

Jos leat ođđa áššehas, váldde vuos oktavuoda iežat dearvasvuođadálu áigevárremii ja rávvemii.

Veajuiduhttinbálvalusat leat Heahtá dearvasvuođadálus mánnodagaid, disdagaid, duorastagaid ja bearjadagaid, Gárasavona dearvasvuođadálus várrejuvvon áiggiin gaskavahkuid ja Gilbbesjávrri doaibmabáikkis várrejuvvon áiggiin soahpamuša mielde oktii mánu.

- **Fysioterapevta, veajuiduhttima ja veahkkeneavvobálvalusaid rávven 040 723 4926**



Govva: Adobe Stock



Govva: Adobe Stock

MIELLEDEARVVAS- VUOĐA- JA SORJJAS- VUOĐABÁLVALUSAT

Váldde oktavuoda mielladearvasvuođa- ja sorjjasvuođabálvalusaide, jos dárbbahat veahki áššiin, mat gusket mielladearvasvuođa, sorjjasvuođaid dahje iešguđetlágan eallima kriissaid. Mielladearvasvuođa- ja sorjjasvuođabálvalusat leat dutnje nuvttá, itge dárbbat sáddenbáhpira daid várás.

Áigevárren Eanodaga mielladearvasvuođa- ja sorjjasvuođabálvalusaide:

- **Buohccedivššár 040 670 4217**
- **Buohccedivššár 040 700 7826**
- **Psykologa 040 824 5894**

Mieli ry kriisatelefovdna

Ságastallanveahkki kriissaid ja váttis eallindiliid oktavuodas vuollegis šielmmáin ja sáddenbáhpira haga.

Kriisatelefovdna gohcá suomagillii 24 diimmu jándoris. Sáhtát ringet namakeahtta ja luohttámušain.

- **Kriisatelefovdna 09 2525 0111**
rabas juohke beaivve birra jándora

Sámi psykososiála doarjaga ovttadat Uvja

Sámi psykososiála doarjaga ovttadat Uvja fállá sáme kultuvrralaš ja sámegiela mielladearvasvuođabálvalusaid, maid oážžu vuollegis šielmmáin. Bálvalusa sáhtta oážžut anárašgillii, nuortalašgillii ja davvisámegillii.

- **Uvja telefonbálvalus 040 663 8882**
rabas árgabeivviid 8-16

GÁRRENÁVNNAS- BÁLVALUSAT

Gárrenávnnasbálvalusat veahkehit buot váttisvuođain, mat gusket gárrenávnnasiid. Gárrenávnnasbálvalusaid ulbmil lea eastadit ja geahpedit gárrenávnnasiid geavaheami ja dasa gustojeaddji dearvasvuođa, sosiála ja ruđalaš áruid. Sáhtát váldit oktavuoda dan sivas ahte don ieš dahje lagas olbmot geavahit gárrenávnnasiid.

Sosiálabagadalli bagada ja rávve gárrenávnnasbálvalusaid.

- **Sosiálabagadalli 040 674 1163**

SOSIÁLABÁLVALUSAT

Oaččut sosiálabálvalusaid rávvema ja bagadeami, mii guoská iešguđetlágan eallindiliid. Sáhtát oažžut veahki ovdamearkka dihte árgabeaivvis veadjimii, eallinhálddašeapmái, birgejupmái, gárrenávdnasiid geavaheapmái dahje mielladearvasvuodaváttisvuodaide.

Eanodaga sosiáladoaimmahat bálvala Heahtás gielddadoaimmahaga vuollegearddis.

- **Sosiálabagadalli 040 674 1163**
- **Jođiheaddji sosiálabargi, lápmásiidbálvalusat 040 532 6594**
- **Sosiálabagadalli-skuvlakuráhtor 040 828 4532**

Sosiáladoaimmahat Ovnnesgeaidnu (Ounastie) 165, Eanodat
rabas má-be 8–15

Sámegielat sosiálabálvalusat

Jos háliidat geavahit sámegielat sosiálabálvalusaid, soaba dan ášši birra áiggi várredettiin. Du rávvejit sámegielat bargi lusa. Jos dat ii leat vejolaš, dutnje lágiduvvo nuvttá dulkon.

Lappi buresveadjinguovlu viggá fállat sosiála- ja dearvasvuodabálvalusaid anáraš-, nuortalaš- ja davvisámegillii. Sámegielat bálvalusaid mearri lassána dađistaga. Sámegielat bálvalusaid birra oaččut dieđuid, mat lea áiggi dásis, go jearat sámegielat ja kulturmielásaš bálvalusaid bálvalanhoavda Mirja Laitis, 040 844 5627, mirja.laiti@lapha.fi

Maiddái Sámi psykososiála doarjaga ovttat Uvja sáhttá du doarjut dárbbu mielde, lassedieđut uvja.fi dahje 040 663 8882 (árgabeivviid 8–16).

MÁNNÁBEARRAŠIID BÁLVALUSAT

Etniid- ja mánáidrávvehat

Áhpehemiin ja vuollel skuvlaahkáhaš mánáin lea vuoigatvuohta rávvehatbálvalusaide. Rávvehagaid doaibma lea nuvttá, ovdaleastadeaddji ja olles bearraša dearvasvuoda ovddideaddji doaibma.

Etniidrávvehagas čuovvut áhpehivuoda ovdáneami sihke doarjut áhpeheami ja riegátkeahtes máná dearvasvuoda. Mánáidrávvehagas čuovvut lánkaásahuvon dearvasvuodadárkkistusaid bokte máná dearvasvuoda, šaddama ja ovdáneami sihke čuovvut olles bearraša buresveadjima. Rávvehagas fállat mánáide boahkhusaid, mat gullet álbmotlaš boahkohanprográmmii.

Go fuobmát ahte leat áhpeheapme, váldde dakkaviđe oktavuoda rávvehahkii. Rávvehat doaibmá Heahtá dearvasvuodadálu oktavuodas.

- **Heahtá rávvehaga dearvasvuodadivššár 0400 921 849**
- **Gárasavvona ja Gilbbesjávri rávvehaga dearvasvuodadivššár 040 825 8036**

Heahtá dearvasvuodadállu
Álšagáhhta (Kuntokatu) 4, Eanodat

Lappi buresveadjinguovlu fállá

nuvttá eastadeami

buot vuollel 25-jahkásaččaide.
Jeara lasi rávvehaga dearvasvuodadivššáris 0400 921 849.

Riegádahttinuostáiváldin

Riegádahttinuostáiváldin doaibmá birra jándora. Vuostáiváldin doaibmá áhpehemiid gohcinpolikliinikkán. Sáhtát váldit oktavuoda ja boahit riegádahttinuostáiváldimii, go áhpehisvuohta lea bistán badjel 22 vahku.

Riegádahttinuostáiváldimis čuovvut ja dikšut etniid, geat vurdet ahte riegádahttin álgá, dahje geat leat bohtán vardima dahje vábi golgama dihte. Doppe sáhttit maiddá bidjat johtui riegádahttima. Sáhtát boahit riegádahttinuostáiváldimii maiddá ovdamearkka dihte go dus leat ovdaláigge ávttat, go eahpidat ahte váhpi lea golgan dahje go ogi lihkastagat leat unnon.

- **Riegádahttinuostáiváldin 016 328 4512**

Lappi guovddášbuohcceviessu, Ounasrinteentie 22, Roavenjárga

Riegádahttinuostáiváldin ja riegádahttinlanjat rabas 24/7.

Mánábearrašiid sosiálabálvalusat

Sáhtát oažžut sosiálabálvalusaid doarjaga iežat bearraša árgga hástalusaid, vanhemiid veadjimii, mánáid bajásgeassima hástalusaid ja ruđalaš birgenláhká. Mánábearrašiid sosiálabargu lea ovdaleastadeaddji bargu, mii doarju bearraša vai árga manná njuovžilit.

Jos don leat ođđa áššehas dahje du eallindilli lea rievdan, ringe sosiálabargái. Álggos sosiálabagadalli guorahallá dinguin din bearraša doarjaga ja bálvalusaid dárbbu. Dárbbuideattet vuodul sáhttibehtet oažžut ovdamearkka dihte bearašbagadeapmi, bearašbarggu, ruovttubálvalusa, doarjjabearraša dahje doarjjaolbmo.

- **Sosiálabagadalli 040 674 1163**



Bearašvuoigatvuođalaš bálvalusat

Bearašvuoigatvuođalaš bálvalusat veahkehit earráneami oktavuodas, čielggadit vanhenvuođa ja plánet adopšuvnna. Mánáidgohccit veahkehit ovdamearkka dihte soahpat máná fuolaheaddjivuodas, deaivadanvuoigatvuođas ja ealiheamis.

Oaččut iežat ášši johtui elektrovnnalaš áššiidikšuma bokte dahje go ringet mánáidgohccái. Mánáidgohcci doaibmá Eanodaga, Cihttela, Kolari, Muoná ja Pello guovllus.

- **Mánáidgohcci 040 648 2145**
ringenáigi má, du, be 9–10
- **Elektrovnnalaš áššiidikšun**
lapha.fi/lapsen-tapaamisoikeus-ja-huoltajuus

Mánáidsuodjalus

Mánáidsuodjalusa ulbmil lea dorvvastit máná vuoigatvuođa dorvolaš šaddanbirrasii, dássettolaš ja mánggabealat

ovdáneapmái sihke earenoamáš suodjalussii. Mánáidsuodjalusa bargit veahkehit ja dorjot máná ja su bearraša, jos máná ruovttus dilli ii leat nohkka dorvolaš, vanhemat eai divššo máná dahje máná doaimmainis dorvohuhtá iežas buresveadjima.

Mánáidsuodjalusalmmuhusa sáhtá dahkat gii beare, guhte lea fuolas máná buresveadjimis. Almmuheami sivat sáhttet leat ovdamearkka dihte gárrenávdnasiid geavaheapmi, mielladearvasvuođa váttisvuođat, vanhemiid nuonddahallan, máná fuolastuhtti láhtten dahje dorvohisvuođa dovdu ruovttus.

Hoahpohis diliin váldde oktavuoda sosiálabargái virgeáigge. Hohpolaš diliin, go veahkki dárbbahuvo dakkaviđe, váldde oktavuoda sosiálagohcimii.

- **Sosiálabargi 040 569 1797**
- **Sosiálagohcin virgeáigge 040 482 5898**
má–be 8–16
- **Sosiálagohcin eará áigge 040 726 6965**
rabas juohke beaivve birra jándora

BIVDDE VEAHKI!

Bivdde veahki! lea máná-bearrašiidda ja nuoraide oaiivilduvvon vuollegis šielmmá digibálvalus. Sáhtát bivdit veahki, jerrat ráđi dahje bivdit ahte dutnje váldit oktavuoda áššis, mii guoská du iežat dili dahje du lagas olbmo dili. Dutnje váldit oktavuoda manjimustá 1–2 árgabeaivvi siste telefavnain dahje e-boastta bokte.

lapha.fi/pyyda-apua

SKUVLA- JA STUDEREN DEARVASVUOĐA-FUOLAHUS

Skuvladearvasvuođafuolahus ja ohppiinfuolahus veahkehit skuvlalačča ja su bearraša buot áššiin, mat gusket skuvlalačča dearvasvuođa ja buresveadjima. Barggu bargat luohttámušain ovttas fuolaheddjiiguin ja oahpaheddjiiguin.

Skuvladearvasvuođadivššára bargu lea doarjut oahppiinfuolahus, buresveadjima, šaddama ja ovdáneami. Skuvladearvasvuođadivššár dahká oahppiide jahkásaččat dearvasvuođadárkkistusaid. Skuvladoaktára dearvasvuođadárkkistusaid leat 1., 5. ja 8. luohkái. Skuvlakuráhtor fállá doarjaga ovdamearkka dihte áššiide, mat gusket bearrašdili, vuorováikkuhusa ja olmmošgaskavuodaid. Skuvlapsykologa doarju skuvlavázzima, oahppama ja studeantta psyhkalaš buresveadjima sihke veahkeha áššiin, mat gusket oahppanváltisvuođaid.

Studerendearvasvuođafuolahusa bálvalusat leat dárkkuhuvvon nuppi dási studeanttaide, dego ámmátskuvllaččaide ja logahatoahppiide. Studerendearvasvuođafuolahusas oaččut doarjaga fysalaš, psyhkalaš ja sosiála buresveadjimii. Studerendearvasvuođafuolahus doarju du oahpuid ovdáneamis, eallinhálddašeamis ja dearvaslaš eallindábiin.

- **Skuvladearvasvuođadivššár, Heahtá 040 356 5461**
- **Skuvladearvasvuođadivššár, Gárasavvon ja Gilbbesjávri 040 825 8036**
- **Sámegiela skuvladearvasvuođadivššár 040 831 5722**
- **Sosiálabagadalli-skuvlakuráhtor 040 828 4532**



Govva: Sosiála- ja dearvasvuođaministeriija
Suvi-Tuuli Kankaanpää

VUORASOLBMUID BÁLVALUSAT

Go vuorasmuovvan dahje buohcuvuođat buktet hástalusaid birget ruovttus, váldde oktavuoda vuorasolbmuid bálvalusaid bálvalanbagadallái. Dutnje dahkko bálvalusdárbbu guorahallan ja čielgga-duvvo, guđe bálvalusaid dárbbahat.

Doarjjabálvalusat

Doarjjabálvalussan sáhttit lágidity áššehasa oktagaslaš dárbbu mielde ovdamearkka dihte borramušbálvalusa, bivttasfuolahusbálvalusa, čorgenbálvalusa, áššiiddikšunbálvalusa, dorvobálvalusaid dahje lávgunbálvalusa. Áššehasa boadut vuhtiiváldojuvvojit doarjjabálvalusaid mieđiheamis.

- **Bálvalanbagadalli 040 557 9660**

Ruovttudikšu

Ruovttudivššuin fuolahit beaivválaš eallima doaimmaid ruovttus ja ássanberrasis. Jeavddalaš ruovttudikšu álgá dábálaččat 1–6 vahku guhkkosaš árvoštallanáigodagain, man áigge árvoštallojuvvo bálvalusaid dárbbu ja dahkko bálvalanplána bálvalusaide, maid áššehas dárbbaha. Jos leat ođđa áššehas, váldde vuos oktavuoda bálvalanbagadallái.

- **Bálvalanbagadalli 040 557 9660**
- **Bálvalanovddasvástideaddji 040 559 8367**
- **Vástideaddji bargi guhte lea bargovuorus 040 861 5963**
oaččut oktavuoda beaivválaččat 7–21
- **Buohccedivššár 040 120 7605**
- **Hehtá lagasdivššárat 040 837 3282, 040 836 9844, 040 183 9431, 0400 698 736 ja 040 554 9923**
- **Gárasavvona ruovttudikšu 040 821 0990**
- **Sámegiela ruovttuveahkki 040 166 2647**

Vuorasolbmuid ássanbálvalusat

Jos du doaibmannávccat leat hedjonan nu, ahte it birge okto ruovttus, sáhtát váldit oktavuoda vuorasolbmuid bálvalusaid bagadallái. Ohcamuša ássanbálvalusaide gávnnat maidái lapha.fi-neahtasiidduin.

- **Bálvalanbagadalli 040 557 9660**
- **Bálvalanovddasvástideaddji 040 559 8367**

LUPPOKOTI

Eanodaga vuorasolbmuid ássanovttadat Luppokoti lea gasku Hehtá gili. Luppokoti fállá birra jándora divššu ja fuolaheami. Luppokotis leat 20 saji, main 17 guhkesáigái ja 3 oanehisáigái.

- **Ássiidtelefovna 040 821 0499**
- **Buohccedivššár 040 354 2088**
- **Vástideaddji bargi guhte lea bargovuorus 040 160 2264**
- **Bálvalanovddasvástideaddji 040 559 8367**

Álšagáhtta (Kuntokatu) 1, Eanodat

OUNASMAJAT

Ounasmajat fállá vuogas ásodaga ja dárbbalaš bálvalusaid, go it šat birge iežat ruovttus bálvalusaid ja doarjjadoaimmaid vehkiin, muhto it dárbbat birra jándora divššu. Ounasmajat lea Luppokoti guoras Hehtá guovddáži.

- **Ounasmajat 040 861 5963**
- Álšagáhtta (Kuntokatu) 3 1d, Eanodat

LÁPMÁSIID- BÁLVALUSAT

Sáhtát ohcat lápmásiidbálvalusaid, jos dus lea guhkesáigge buohcuvuohta dahje váddu, man sivas dus leat stuora váttisvuođat čadahit dábálaš árgga doaimmaid. Lápmásiidbálvalusat leat sosiálafuolahusa spesiálabálvalusat, maid sáhtát oažžut, jos eará bálvalusat eai reahkká dutnje. Lápmásiidbálvalusaid dárkkuhus lea veahkehit lápmásiidvejolašvuođaid eallit ja doaibmat earáiguin ovtaveardásaš servodaga lahttun.

Lápmásiidbálvalusaid sosiálabagadalli dahje sosiálabargi guorahallá duinna ovttas, makkár veahki ja bálvalusaid don dárbbahat. Dutnje dahkko persovnnalaš bálvalanplána, mii lea vuodđun du bálvalusaide. Lápmásiidbálvalusat, mat mieđihuvvojit, leat ovdamearkka dihte ássama doarjja, persovnnalaš veahkki, fievrredanbálvalusat sihke beaive- ja bargodoaibma.

Oaččut bagadeami lápmásiidbálvalusaide, go ringet sosiálabargái dahje doaibmaguovddáza bagadallái.

- **Sosiálabálvalusaid bagadeapmi ja rávven, jodiheadji sosiálabargi 040 532 6594**
- **Lápmásiid doarjja ja bagadeapmi mii addo ruoktot, bálvalanvástideaddjibargi 040 559 6771**
- **Sáhtát dikšut áššiid maidái nehtas čujuhusas lapha.fi/vammaispaivelut**

Lápmásiid ássanbálvalusat

Aspa-ruoktu Riekonmarja Hehtás fállá lápmásiidda searvvušlaš ja dorjojuvvon ássama.

Jos leat ođđa áššehas, váldde vuos oktavuoda sosiálabargái.

- **Aspa-ruoktu Riekonmarja jodiheadji 040 837 6546**
 - **Ovddasvástideaddji bagadalli 044 729 1241**
 - **Bagadallit 040 837 6842**
oaččut oktavuoda beaivválaččat 7–21
- Ovnesgeaidnu (Ounastie) 125, Eanodat**

Doaibmaguovddáš Hyrylä

Doaibmaguovddáš Hyrylä Hehtás fállá bargo- ja beavedoaimma čálgováttolaš olbmuide, áicováttolaš olbmuide ja mielladearvasvuođaveajuiduvvi olbmuide. Doaimma ulbmil lea fállat jierpmálaš ja jodiuvvon doaimma veajuiduvvama ja eallinhálddašeami doarjjan. Doaibma ovddida áššehasa doaibmannávccaid ja birget iehčanassii árgabeaivvis.

- **Hyrylä bálvalanovddasvástideaddji 040 559 6771**
 - **Bagadallit 040 865 0727**
- Rievssatgeaidnu (Riekontie) 2 A 1–2, Eanodat**



OAPMAHAŠDIKŠUN- DOARJJA JA BEARAŠDIKŠU

Bearaš- ja oapmahašdivššáriid sihke persovnnalaš vehkiid bálkkáide gulle- vaš áššiin váldde oktavuoda Oima- jovkui. Oima-joavku bálvala olles Lappi buresveadjinguovllus.

• Persovnnalaš veahkki 040 649 5032

• Oapmahaš- ja bearašdikšu
040 721 5269

Árgabeivviid 9-11 ja 12-15.

• oima@lapha.fi

ÁŠŠEHASMÁVSSUT

Dábáleamos sosiála- ja dearvasvuodábálvalusaid áššehasmávssut 2023

Vuodđodearvasvuodafuolahusa fitnan- máksu lea 20,90 euro. Máksu berrojuvvo eanemustá 3 fitnamis jagis. Dearvas- vuodaguovddášgohcima fitnanmáksu lea 28,70 euro ja guovddášbuohc- viesugohcima fitnanmáksu 41,80 euro.

Bátnedoaktára fitnanmáksu lea 13,30 euro, njálbmehygienista fitnanmáksu 10,30 euro ja spesiálabátnedoaktára fit- nanmáksu 19,50 euro.

Veajuiduhttima fitnanmáksu lea 11,60 euro. Rávven ja veahkkeneavvobálvalusat leat nuvtá.

Rávvehagat sihke oahppiid- ja studeren- fuolahus leat nuvtá.

Sosiálabargu ja -bagadeapmi leat nuvtá. Eará sosiálabálvalusaid mávssuid birra jeara lasi sosiálabargistat.

Máksu geavatkeahhtá guđđojuvvon bálvalusas

Máksu geavatkeahhtá guđđojuvvon bálva- lusas lea 51,50 euro/geardi. Máksu berro- juvvo dalle, jos it ovddalgihtii šluhtte dutnje várrejuvvon áiggi dahje jos it boađe várrejuvvon áigái dohkálaš siva haga. Máksu guoská maiddái laboratoria- ja govvenfitnamiid, oanehisáigge dikšun- ja ássanbálvalanbáikkiid sihke pasiean- tahotealla.

Máksinmearri

Jagi áigge berrojuvvon áššehasmávssuid mearri eanemustá nappo jahkásaš máksinmearri lea 692 euro

Go mávssuid meari oktiirehkenastit, dasa gullet áššehasmávssut bálvalusain, maid don leat geavahan kaleandarjagi (1.1-31.12.) áigge. Jos mávssuid oktiirehkenastojuvvon mearri lea eambo go 692 euro, dán manjel dutnje leat nuvtá dat bálvalusat, maid mávssut rehkenastojuvvojit oassin jahkásaš máksinmeari.

Áššehasmáksoovttadagat

Jos dus leat gažaldagat áššehasmávssuid dahje rehkegiid birra, váldde oktavuoda iežat guovllu áššehasmáksoovttadahkii. Davvi guovllu áššehasmáksoovttadat bálvala Eanodaga, Anára, Gihttela, Kolari, Muoná, Pello ja Ohcejoga ássiid.

• Davvi guovllu áššehasmákso-
ovttadat 016 860 1062 dahje
pohjois-lappi.laskut@lapha.fi

► Dárkkis
áigedássásaš
áššehasmávssuid
lapha.fi/asiakasmaksut

PASIEANTA- JA SOSIÁLAÁŠŠEOLMMOŠ

Oaččut pasieanta- ja sosiálaáššeolbmoss rávagiid iežat sajádagas ja vuoigatvuođain dearvasvuoda- ja sosiálafuolahusa áššehassan. Jos leat duhtameahhtun dikšui dahje meannudeapmái, maid leat ožžon, pasieanta- ja sosiálaáššeolmmoš veahkeha du dahkat muittuhusa divššus vástidan jodiheaddjái.

Áššeolmmoš veahkeha du maiddái ohcat buhtadusaid Pasieantadáhkádus- guovddážiis (Potilasvakuutuskeskus).

• 040 506 0083

• 040 482 3584

• potilasiasiavastaava@lapha.fi

• sosiaaliasiavastaava@lapha.fi

REGISTREREN- KANTUVRA

Go sáddet áššegirjjiid registrerenkantuvrra bokte, muite máinnašit dieđáhusa mildosis iežat ruovttubáikegotti dahje jos divššut ášši nuppi beales, dalle áššehasa ruovttubáikegotti. Mital dieđáhusas maiddái guđe bálvalussii dahje ovtadahkii du dieđáhus lea oaivvilduvvon.

Jos du ášši ii gáibit registrerema ja dieđát vuostáiváldi boastačujhusa, sáhtát sáddet boastta njuolga vuostáiváldái.

• E-boasta: kirjaamo@lapha.fi

• Telefonnummir
registrerenkantuvrii 040 149 1137

• Boastačujhusat:
Lappi buresveadjinguovlu /
Lapin hyvinvointialue
PL 8041, 96101 Roavenjárga / Rovaniemi

Eanodaga, Anára, Gihttela, Kolari, Muoná,
Pello ja Ohcejoga sode-bálvalusat:

Lappi buresveadjinguovlu davvi /
Lapin hyvinvointialue pohjoinen
PL 8044, 99101 Gihttel / Kittilä



Lappi gádjunlágádus



Govva: Lappi buresveadjinguovlu | Walteri Aarto

Lappi gádjunlágádusa bargun lea váikkuhit oppalaš dorvvolašvuhtii nu, ahte ovdaleastadit lihkohisvuođaid, ráhkkanit vejolaš hehttehusdilliide ja spiehkastatdilliide sihke lágidit gádjundoaimma.

Dehálaš oassi lihkohisvuođaid ovdaleasta-deamis lea rávven, bagadeapmi ja skuvlen, dasgo olbmo doaibma dagaha stuora oasi lihkohisvuođain. Mii juohkit dieđu Lappi buresveadjinguovllu ássiide ja fitnodagaide dorvvolašvuođa nan-nema birra sihke rávvet sin dovdat váralašvuođadiliid ovddalgihtii ja doaibmat lihkohisvuođadiliin. Dasa lassin gohcin- ja áššedovdibarggut leat lihkohisvuođaid ovdaleastadeami doaimmaid oassin.

Lappi gádjunlágádus čađaha meara

nalde, duoddariin, gávpogiin ja meahceguovlluin jahkásaččat badjel 4 000 gádjundoaimma alárbmabarggu. Barggut čađahuvvojit Lappi guovllu gádjunstašuvnnain nu, ahte heahteguovddáš gohčču bargui lagamus ja heivvoleamos ovttaga. Dárbbu mielde veahkki addojuvvo ja vuostáiváldojuvvo daviguovllu gádjunlágádusaid gaska sihke riikkarájiid rastá.

Lappi eanagoddi lea juhkkovuvvon golmma gádjunguvlui, maid gádjunbálvalusaid jođihit buollinšuvdna-joavkkuid gohcci joavkojođiheaddjit. Joavkojođiheaddjiid doarjjan doaibmá gádjunlágádusa operašuvdnaguovddáš, mii fuolaha gádjunbálvalusaid dillegovvádusa 24/7.

▶ Hohpolaš heahstediliin ringe 112

Lappi gádjunlágádusa dehálaš oktavuodadieđut

pelastustoimi.fi/lappi

Gádjunlágádusa bargiid e-boastačujuhusat leat hámis ovdanamma.goargu@lapinpelastuslaitos.fi.

OLBMUID RÁVVEN JA BAGADEAPMI

Ee. gádjunplánat, álbmotdilálašvuođat, almmuhusat, cealkámušbivdagat

- Gohcci buollindárkkisteaddji 040 775 6450 árgabeivviid 9–14
- palotarkastaja@lapinpelastuslaitos.fi

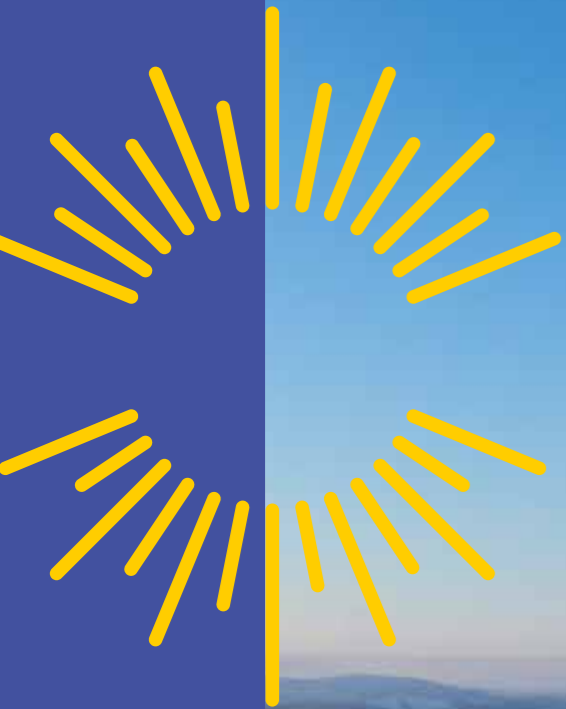
OPERAŠUVDNAGUOVDDÁŠ (24 DIIMMU)

Operašuvdnaguovddášis jođihuvvo olles Lappi guovllu gádjundoaimma. Gohcci buollinmeaštáris sáhtát jearrat ovdamearkka dihte lihkohisvuođačilgehusaid.

- Gohcci buollinmeaštir 040 152 8650
- p30@lapinpelastuslaitos.fi
- Gohcci joavkojođiheaddji (Kolari, Muoná, Eanodat) 040 752 7551



Mii lea Lappi buresveadjinguovlu?



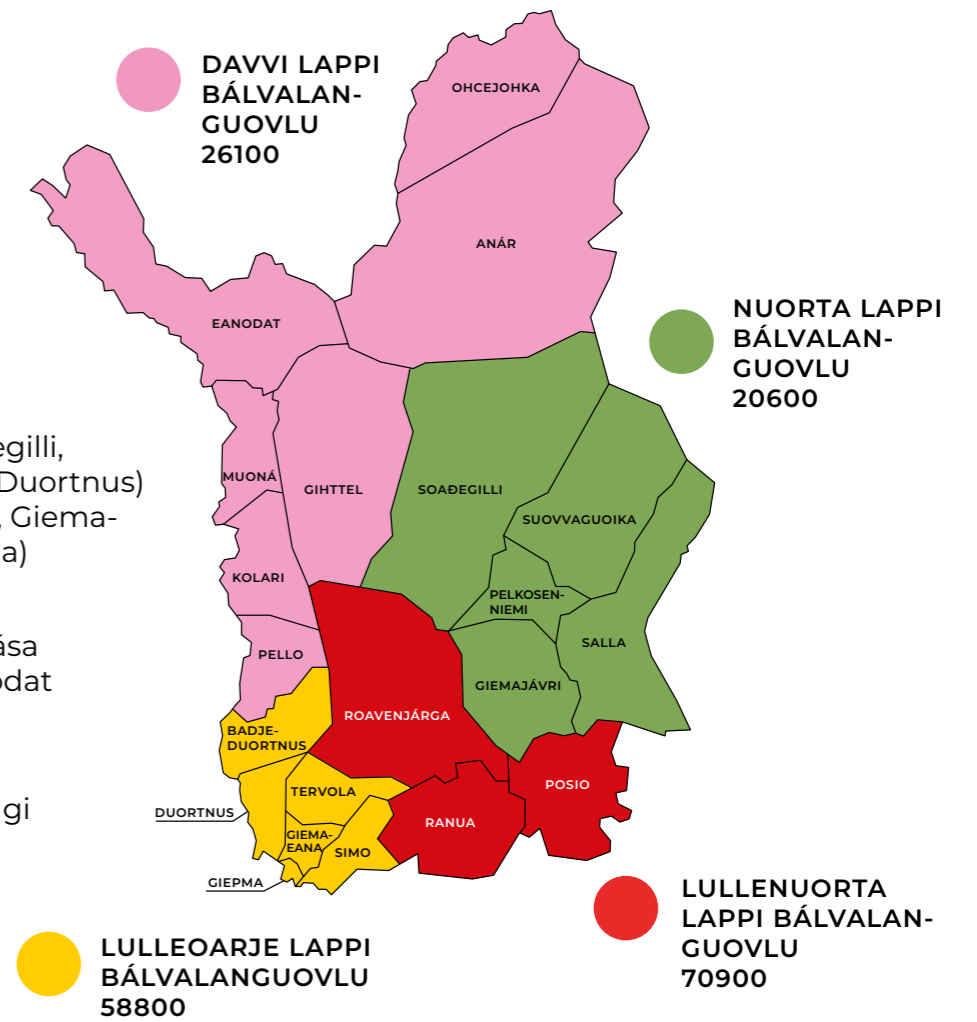
Lappi buresveadjinguovlu lágida Lappi almmolaš sosiála-, dearvasvuodá- ja gádjunbálvalusaid.

Mii doaimmat 17 gieldda (Eanodat, Anár, Giema-eana, Gihttel, Kolari, Muoná, Pelkosenniemi, Pello, Posio, Ranua, Salla, Suovvaguoika, Simo, Soađegilli, Tervola, Ohcejohka, Badje-Duortnus) ja njealji gávpoga (Giepmá, Giemajávri, Duortnus, Roavenjárga) guovlluin.

Buresveadjinguovlu juohkása njealji bálvalanguvlui. Eanodat gullá davvi bálvalanguvlui.

Mis leat barggus lagabui 8000 sode- ja gádjunsuorggi ámmátolbmo. Ássit min guovllus leat sullii 176 500.

Bargiid e-boastačujuhusat leat hámis ovdanamma. goargu@lapha.fi.



Daviguovllu vástoolbmot

Jodiheddji doavttir
Kai Konki 040 540 5146

Jodiheddji divššár
Tuula Valkola 040 168 7019

Bearrašiid ja bargoahkáhaččaid bálvalusaid vástoovttadatjodiheddji
Suvi Seikkula 040 732 8879

Vs. lápmásiidbálvalusaid vástoovttadatjodiheddji
Anne-Maria Näkkäläjärvi 040 532 6594

Vuorasolbmuid bálvalusaid vástoovttadatjodiheddji
Lea Waljus 040 724 4025

Vuorasolbmuid ruovttus ássama doarju bálvalusaid bálvalanhoavda
Henna Saarela 040 664 1072

Vuorasolbmuid ássanbálvalusaid bálvalanhoavda
Jaana Torppala 040 621 3328

Veajuiduhttima bálvalanhoavda
Marjut Ylitepsa 040 683 6171

Sámegiela ja kulturmielddásaš bálvalusaid bálvalanhoavda
Mirja Laiti 040 844 5627

Áššehasmáksohavda
Paula Alatorvinen 040 584 5888

Doaimmahathoavda
Jaana Väyrynen 040 840 9018

Organisašuvdnagovus – jodiheaddjit

Buresveadjinguovllujodiheaddji Jari Jokela 040 532 3998

Sosiálajodiheaddji Liisa Niiranen 040 541 8237	Dearvasvuodajodiheaddji Miia Palo 040 653 2728	Gádjunjodiheaddji Markus Aarto 040 484 4000	Hálddahušjodiheaddji Harri Tiuraniemi 040 665 9734	Ovddidanjodiheaddji Mikko Häikiö 040 772 7211
Bearrašiid ja bargoahkásaččaid bálvalusaid jodiheaddji Johanna Korteniemi 040 581 1255	Jodiheaddjiváldodoavttir Jyri J. Taskila 040 352 1097	Gádjunhoavda Harri Paldanius 040 765 4967	Láhkaáššiidjodiheaddji Miikka Ruokamo 040 843 5067	Dutkamušjodiheaddji Jaana Leinonen 040 593 5775
Lámisolbmuid bálvalusaid jodiheaddji Mirja Kangas 040 660 9720	Dikšunbarggujodiheaddji Leena Karjalainen 040 554 9270	Riskkaidhálddašeamihoavda Timo Rantala 0400 691 951	Bargiidjodiheaddji Marjo Kuittinen 040 757 6530	Strategiijajodiheaddji Sirikka-Liisa Olli 040 662 9916
Ahkeolbmuid bálvalusaid jodiheaddji Annukka Marjala 040 836 0821	Buohcuvuodaid eastadeami ja divššu jodiheaddji Tuula Saukkonen 050 597 9971	Ekonomiijajodiheaddji Anne Räisänen 040 628 1747	Gulahallanjodiheaddji Riitta Muhonen 040 524 5270	
	Somáhtalaš spesiálabuohcedivššu jodiheaddji	Borramušbálvalanjodiheaddji Sari Salo 040 482 1605	Diehtohálddahušjodiheaddji Mikko Päckilä 040 487 1835	
	Gohcindoaimma ja gearggusvuoda jodiheaddji Petra Portaankorva 040 168 5211	vd. Doaimmatbálvalusaid jodiheaddji Rauni Jokelainen 040 503 4811	Ovddidanjodiheaddji Poske Kaisa Kostamo-Pääkkö 040 570 2844	
	Mielladearvasvuoda ja sorjjasvuodaid divššu jodiheaddji Antti Alaräisänen 040 653 8705	Teknikkalaš jodiheaddji Anne Korhonen 040 672 4290		
	Doaimman- ja bargonávccadoarjaga jodiheaddji Minna-Riitta Pekki 040 648 6130			

MEARRÁDUSDAHKAN

Buresveadjinguovlu lea guovlu, mas lea ieštivren ja alimus mearridanválddi geavaha guovllustivra. Guovllustivras leat 59 lahtu miehtá Lappi. Stivra mearrida earret eará, mo bálvalusat lágiduvojit ja mo ruđat geavahuvojit.

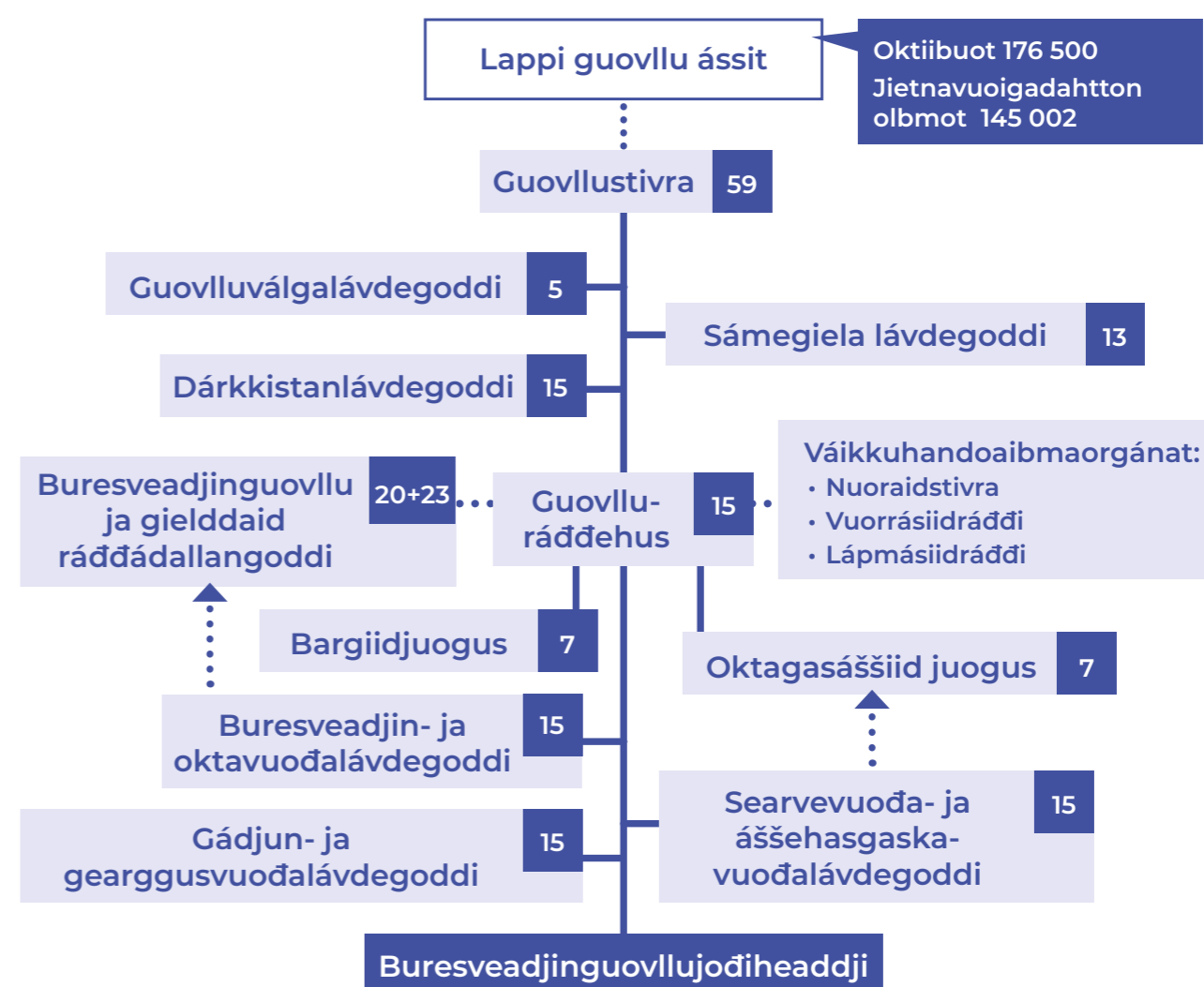
Mo oassálasttát ja váikkuhat?

Guovllustivra válljejuvvo njealji jagi doaimmaáigodahkii válggain, mas juohke lappilaččas lea jienastanvuogitvuohka. Dálá guovllustivrra doaimmaáigodat nohká 31.5.2025.

Buresveadjinguovllu nuoraidstivra, lápmásiidráđdi ja vuorasiidráđdi leat buresveadjinguovllu ássiide okta vuohki oassálastit ja váikkuhit buresveadjinguovllu doibmii. Buresveadjinguovllu váikkuhandoaibmaorgánaide leat nammaduvvon lahtut Lappi gielddaid ja Sámedikki sullalas váikkuhandoaibmaorgánain.

Olbmot leat álot buresboahatin guovllustivrra čoačkimiidda báikki nala. Sáhtát geahččat čoačkimiid njuolggosáttan min YouTube-kanálas [youtube.com/@lapinhyvinvointialue](https://www.youtube.com/@lapinhyvinvointialue). Čoačkima maŋgel báddejumi sáhttá geahččat guovtti vahku siste seamma sajis. Čoačkimiid áššelisttut bohtet oaidnin lágkai neahtta-siidduide maŋimustá njeallje beaivve ovdal čoačkima.

Politiikkalaš mearrádusdahkama organiseren



Guovllustivra:

Áirasiid e-boastačujuhusat leat dábá-
laččat hámis ovdanamma.goargu@
lapha.fi. Geahča dárkilut oktavuodá-
eđuid: lapha.fi.

Ahlakorpi, Anni (Gur.); Alaräisänen, Timo (KD); Alasaarela, Miia (Gur.); Askonen, Kari (Al.Čat.); Autto, Heikki (Olg.); Auvinen, Sari (SDB); Avaskari, Anu (Olg.); Berg, Juha (Al.Čat.); Hast, Jari (VS); Heikkinen, Pekka (Olg.); Hemminki, Pertti (Gur.); Henttunen, Matti (VS); Honkanen, Pekka (Gur.); Huilaja, Tiina (Ruon.); Huotari, Jari (Olg.); Juopperi, Katja (SDB); Juutilainen, Terje (Olg.); Jänkälä, Toni (Guovd.); Kaarlela, Antti (Olg.); Kaikkonen-Tiensuu, Helena (Guovd.); Kaisanlahti, Janne (Guovd.); Kajula, Eemeli (SDB); Keinänen, Outi (Guovd.); Kelloniemi, Juhana (VS); Kerätär, Raija (Guovd.); Keski-Panula, Ella (Ruon.); Kilpeläinen-Tuoma, Piia (Gur.); Kokkonen, Ninni-Ingrid (Olg.); Koskiniemi, Tuomas (VS); Kulmuni, Katri (Guovd.); Lepojärvi, Tommi (Guovd.); Liinamaa, Riitta (SDB); Lintula, Tapio (Guovd.); Lohi, Markus (Guovd.); Maijala, Eeva-Maria (Guovd.); Melaluoto, Tapani (Guovd.); Mällinen, Maria-Riitta (SDB); Ojala-Niemelä, Johanna (SDB); Palolahti, Mari (Guovd.); Parviainen, Jonna (Gur.); Peisa, Timo (Guovd.); Pelttari, Pekka (Guovd.); Peurasaari, Hannu (VS); Puuronen, Vesa (Gur.); Rainio, Olli (Guovd.); Rämö, Outi (SDB); Salmijärvi, Petteri (Guovd.); Seppänen, Sara (VS); Stauffer, Krista (Al.Čat.); Tavia, Esko (Guovd.); Tieva-Niittyvuopio, Vuokko (Guovd.); Tiitinen, Pekka (SDB); Trög, Heli (VS); Vaara, Jussi (Guovd.); Viitala, Reijo (Gur.); Väilitalo, Ilkka-Petri (Olg.); Väänänen, Antti (SDB); Ylisaukko-oja, Tuula (Guovd.); Yritys, Inkeri (Al.Čat.)

Eanodatlaš luohttámušolbmot

Nuoraidstivra Jani Ollila (2023–2024),
lápmásiidráđđi Jari Stoor (2023–2025),
vuorasiidráđđi Satu-Marja Eira-Keskitalo.

BARGGUS BURESVEADJIN- GUOVLLUS

Mo lea leahkit barggus
Lappi stuorámuš
bargoaddis? Loga
bálvalanhoavda Tiina
Kanniainen muitalusa ja
boađe fárrui!

Geahča rabas
bargosajiid:
lapha.fi/
meille-toihin

”LEAN BEARRAŠIID ja bargo-
ahkásaččaid bálvalusaid bálvalan-
hoavda. Mu ruovttubáiki lea Anáris,
muhto mu doaimmaguvlui gullet Anár
gieldda lassin Ohcejohka, Eanodat,
Kolari, Gihttel, Muoná ja Pello.

Mu bargui gullá earret eará davvi
guovllu sosiálabálvalusaid ovddi-
deapmi ovttas guovllu eará doibmii-
guin. Mis lea nana ovttasbargu olles
Lappi buresveadjinguovllu bearrašiid
ja bargoahkásaččaid bálvalusaid
bálvalanhoavddaiguin ja vástoovtta-
datjođiheadđjiiguin. Ovttas mii
viggat ovddidit olles Lappi guvlui
bálvalusaid, mat livčče ovttaláganat
ja vuhtiiválddáše áššehasa.

DAVVI BÁLVALANGUOVLLU sier-
raiešvuhtan sáhttá namuhit
guhkes gaskkaid, ja vel ná bures-
veadjinguovllu álgomuttus, maiddá
hástalusaid bálvalusaid oážžumis.
Earenoamáš lea maiddá dat, ahte
Anár, Ohcejohka ja Eanodat leat
sámeguovlu, ja bálvalusat ovddi-
duvojtitge ovttasbarggus sámegiela
ja kulturmiel dásaš bálvalusaid
bálvalanhoavddain.

Min bálvalusat leat oaivilduvvon
vuollel 65-jahkásaččaide. Áššeha-
saiguin barget bargoahkásaččaid
ja bearrašiid bálvalusaid jođiheadđji
sosiálabargit ja sin vuollásažžan ášše-
hasbarggu bargit.

Bearrašiid bálvalusaide sáhttá váldit
oktavuođa, jos ovdamearkka dihte
vánhemiin lea fuolla iežaset veadjimis
dahje árgabeaieallimis mánáin.
Bargoahkásaččaid bálvalusaide gullet
earret eará ekonomalaš áššit, dego
dievasmahtti dahje eastadeaddji

Árrat doarjaga ohcan lea
buoremus vuohki buoridit
iežas bures-
veadjima.

áigáibohtindoarjja sihke árgga ja
eallima hálddašeapmi.

ÁŠŠEHASAT SÁHTTET fitnat min
doaimbabáikkiin, muhto oktavuoda
oážžu maiddá telefavnain. Dasa
lassin áššiidikšun lihkostuvvá Lappi
buresveadjinguovllu dorvoeboastta
dahje Virtu bokte. Gáiddusbálvalusaid
mii ávkkástallat eandalii singuin, geat
ásset guhkkelis ja áššehasčoahkkimiid
oktavuođas.

Árrat doarjaga ohcan lea buoremus
vuohki buoridit iežas buresveadjima.
Jos dilli lea goittotge jo oalle vearrái,
veahki bivdin obalohkáid bidjá jo spá-
pa jorrat. Earánai virgeoapmahaččat
sáhttet ovttasbarggus áššehasain
almmuhit midjiide sosiálafuola-
husa dárbbu birra, jos lea váttis ieš
váldit oktavuoda.

Iežas guovllu bargiide sáhttá,
oážžu ja galgánai leahkit oktavuodas
beroškeahttá organisašuvdnanup-
pástusas. Bargit rávvejit gal viidá-
seappot, jos ieža eai šat ovddasvástit
bálvalusas. Eanas doaimbabáikkiin
gávdnojit goittotge seamma oahpes
bargit ain.”

Tiina Kanniainen,
bearrašiid ja bargoahkásaččaid
bálvalusaid bálvalanhoavda,
Davvi bálvalanguovlu

STRATEGIIJA

Mihttomearri

**Dorvvolaš
ovttasbargoguoibmi
čađa eallima.**

Višuvdna

**Lappis mii eallit
buori ja dorvvolaš
eallima. Mis olbmot
ja bálvalusat
deaivvadit rivttes
sajiin rivttes áigge.**

Árvvut

**Ovttaveardásaš
Vásttolaš
Luohtehahti
Olmmošlaš**

Strategalaš guovddášáššit

Áššehasvásáhus

Mii vástidit lappilaččaid
vuordámušaide ja
arvosnuhttit sihke doarjut
olbmo ovddidit iežas
buresveadjima.

Bargiidvásáhus

Mii leat iežamet barggu
árvvusadnojuvvon ovddideaddjit.
Árvvusadni jodiheapmi, bálká mii
vástida barggu gáibádusaide ja
vejolašvuodát váikkuhit iežas
bargui leat áššit, maid dihte
bargu eambbo geasuha.

Váikkuhanvuohta

Mii ovddidit buresveadjima,
dearvasvuoda ja dorvvo-
lašvuoda sihke unnidit bures-
veadjin- ja dearvasvuodaero-
husaid. Iežamet doaimmas mii
áŋgiruššat váikkuhanvuodain,
alla dásiin, vuollegis goluiguin ja
ovttasbarguin.

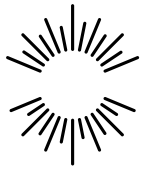
Ekonomiija dássedeaddu

Mii stivret goluid šaddama
váikkuheadji ja rivttesáigge
doaimmaid bokte ja bargat rivt-
tes resurssaiguin.

Buorre jodiheapmi

Mii nannet buriin jodihemiin dan,
ahte árga manná njuovžilit.





lapha.fi

Lapin hyvinvointialue

Lappi buresveadjinguovlu
Laapi pyereestvaijeemkuávlu
Lappi pue'rrvâájjamvu'vdd

Katso ajantasaiset sote-palvelujen tiedot ja uutiset osoitteessa **lapha.fi**.

Seuraa meitä somessa

- ▶ Facebook: Lapin hyvinvointialue
- ▶ Instagram: @lapinhyvinvointialue
- ▶ Tilaa sähköinen uutiskirje osoitteessa lapha.fi.

Geahča sode-bálvalusaid dieđuid, mat leat áiggi dásis ja ođđasiid čujuhusas **lapha.fi**.

Čuovo min somes

- ▶ Facebook: Lapin hyvinvointialue
- ▶ Instagram: @lapinhyvinvointialue
- ▶ Dinggo elektrovnnalaš ođasreivve čujuhusas lapha.fi.

Julkaisija:
Lapin hyvinvointialue
2. painos, joulukuu 2023

Olggosaddi:
Lappi buresveadjinguovlu
2. preanttus, juovlamánnu 2023