

lappa.fi

Lapin hyvinvointialue

Lappi buresveadjinguovlu
Laapi pyereestvaijeemkuávlv
Lappi pue'rrvâájjamvu'vdd

Lapin hyvinvointialueen julkiset sosiaali-, terveys- ja pelastuspalvelut



Kuva: Lapin hyvinvointialue | Walteri Aarto

Ota talteen!

KEMI

Tervehdys Lapin hyvinvointialueelta!

Sosiaali-, terveys- ja pelastuspalvelujen järjestämisvastuu Lapissa siirtyi Lapin hyvinvointialueelle 1.1.2023 alkaen.

Hyvinvointialueelle siirtyi yhteensä 27 eri organisaation aiemmin järjestämät palvelut, joten muutos on ollut historiallisen suuri. Hyvinvointialueelle siirtyivät erilaiset toimintatavat, kulttuurit ja hyvät käytännöt, mutta myös palvelujen ja henkilöstön saatavuuden haasteet. Näiden yhtenäistäminen ja ratkaiseminen vie aikansa.

Työ yhdenvertaisten ja laadukkaiden palvelujen turvaamiseksi, palvelujen saatavuuden parantamiseksi sekä ammattitaitoisen henkilöstön saatavuuden varmistamiseksi jatkuu.

Aluevaltuusto hyväksyi helmikuussa hyvinvointialuestrategian. Toimintamme painopistealueita ovat asiakaskokemus, henkilöstökokemus, vaikuttavuus, talouden tasapaino ja hyvä johtaminen. Haluamme muun muassa lisätä asiakkaiden osallisuutta, kehittää henkilöstön osaamista sekä tunnistaa väestön palvelutarpeet ja strategiset kumppanuudet. Toimintamme täytyy olla myös taloudellisesti kestävä.

Kaikki ei ole valmista, vaan työ
yhdenvvertaisten
palvelujen
varmistamiseksi jatkuu.

Tarvitsemme aktiivista yhteistyötä asukkaiden, kuntien, järjestöjen, yksityisen sektorin ja muiden toimijoiden kanssa pohjoisen elinvoiman edistämiseksi. Käynnistyvässä palvelujen järjestämishojelman laadinnassa ja palveluverkon suunnittelussa tullaan osallistamaan laajasti lappilaisia.



**Palvelujen
suunnittelussa tullaan
osallistamaan
laajasti lappilaisia.**

Käsissäsi on tuore palveluesite Lapin hyvinvointialueen julkisista sosiaali-, terveys- ja pelastuspalveluista. Olemme koonneet palveluesitteeseen sinua koskevat keskeiset yhteystiedot ja puhelinnumerot, joista meidät tavoittaa silloin, kun tarvitset sosiaali-, terveys- tai pelastuspalveluja tai haluat olla yhteydessä meihin. Säilytä palveluesite mahdollista tulevaa tarvetta varten.

Pidetään yhteyttä!

Liisa Niiranen
sosiaalijohtaja

**Säilytä palveluesite
tulevia tarpeita
varten.**

SOSIAALI- JA TERVEYSPALVELUT	4
Päivystys	5
Yleinen hätänumero	7
Terveysasemapalvelut	8
Keskussairaalat	9
Hammashoito	9
Mielenterveyspalvelut	10
Päihde- ja riippuvuuspalvelut	10
Sosiaalipalvelut	10
Maahanmuuttajien palvelut	11
Lapsiperheiden palvelut	12
Oppilas- ja opiskeluhuolto	15
Ikäntyneiden palvelut	16
Vammaispalvelut	18
Omaishoidontuki ja perhehoito	19
Matkapalvelukeskus	19
Kuntoutus	20
Asiakasmaksut	20
Potilas- ja sosiaaliasiavastaava	21
Kirjaamo	21
LAPIN PELASTUSLAITOS	22-23
Kodin turvallisuus ja varautuminen	24-25
MIKÄ ON LAPIN HYVINVOINTIALUE?	26
Päätöksenteko	29
Töissä hyvinvointialueella	30
Strategia	32-33
<i>Kemin kaupunki: Aktiivisten ihmisten ja kulttuurin kaupunki</i>	<i>34-35</i>



PÄIVYSTYS

Terveysteskeskuspäivystys

Jos tarvitset kiireellisesti lääkäriin tai hoi-tajan apua, ota yhteys Kemin terveystes- asemaan. Terveystesaseman aukioloaikojen ulkopuolella päivystys on Länsi-Pohjan keskussairaalaassa.

Tilanteita, joita hoidetaan terveystes- keskuspäivystyksessä, ovat esimerkiksi pie- nemmät tapaturmat, infektio-oireet ja akuutit mielenterveyden ongelmat. Hätätilanteissa ole aina yhteydessä hätä- numeroon 112.

- **Kemin terveystesaseman ajanvaraus ja neuvonta 016 860 4100**
arkisin 8–16

Valtakatu 6, Kemi

**Akuuteissa
hätätilanteissa soita**

112.

Hätätilanteita ovat esimerkiksi kova rintakipu, hengitysvaikeus, tajuttomuus, kouristelu, halvausoireet, vakavat vammat tai vakava mielenterveyden häiriö, kuten itsetuhoisuus.

Länsi-Pohjan keskus- sairaalan päivystys

Päivystyksessä hoidetaan ympärivuoro- kautisesti potilaita, joiden sairauden tai vamman hoitoa ei voi siirtää myöhem- mäksi ilman oireiden pahenemista tai vamman vaikeutumista. Ota kiireellistä hoitoa vaativissa tilanteissa ensisijaisesti yhteyttä omaan terveystesasemaasi sen aukioloaikoina.

Soita puhelinneuvontaan ennen kuin saa- vut päivystykseen.

- **Länsi-Pohjan keskussairaalan päivystys 040 149 1340**
avoinna joka päivä ympäri vuorokauden
- **Omaisten tiedustelut päivystyksessä hoidossa olevista potilaista 040 149 1191**
- **Synnytykset 040 149 1281**

Kun synnytyksesi käynnistyy tai mikäli sinulla on veristä vuotoa, erittäin voima- kasta kipua tai huomaat sikiön liikkei- den selvästi vähentyneen, kysy ohjeita synnytyssalikätilöltä.

- **Mielenterveyspäivystys 040 774 3891**

Voit soittaa mielenterveyspäivystykseen ympäri vuorokauden. Saat päivystyspu- helimesta ohjausta, neuvontaa ja hoi- dontarpeen arvion. Saat neuvoja myös omaisille, sidosryhmille ja viranomaisille.

**Länsi-Pohjan keskussairaala,
Kauppakatu 25, Kemi**

Muista ottaa mukaasi ajantasainen lääkelista ja/tai lääkereseptit, sillä päivystyksessä ei välttämättä ole tietoa perussairauksistasi ja niiden lääkityksistä.

Hammaslääkäripäivystys

Jos sinulla on äkillinen hammassärky, ota yhteyttä hammaslääkäripäivystykseen. Arkisin soita Kemin suun terveydenhuollon ajanvaraukseen. Viikonloppuisin ja arkipyhinä soita koko Lapin yhteiseen päivystykseen.

• **Hammaslääkäripäivystys arkisin**
016 860 4115
arkisin 8–11.30

• **Hammaslääkäripäivystys muina aikoina** **010 633 8330**
viikonloppuisin ja arkipyhinä 9.30–12

Valtakatu 6, Kemi

Sosiaalipäivystys

Voit olla yhteydessä sosiaalipäivystykseen hätä- ja kriisitilanteissa, jotka vaativat kiireellistä neuvontaa tai välitöntä puuttumista. Tilanteet voivat liittyä esimerkiksi väkivaltaan, päihteisiin tai epäilyyn, että lapsesta huolehtiminen on laiminlyöty. Sosiaalipäivystys on tarkoitettu kaiken ikäisille asiakkaille

• **Sosiaalipäivystys 0400 291 141**
avoinna joka päivä ympäri vuorokauden

Lapin ensi- ja turvakoti ry

TURVAKOTI

Saat apua ympäri vuorokauden kohdatuasi perhe- tai lähisuhdeväkivaltaa tai sen uhkaa. Turvakotiin voit tulla yksin tai lasten kanssa. Voit tulla turvakotiin mihin vuorokauden aikaan tahansa. Palvelu on asiakkaalle maksuton.

• **Turvakodin kriisipäivystys**
040 584 0021
avoinna joka päivä ympäri vuorokauden

• **turvakoti@lapinentu.fi**

KRIISIKESKUS

Saat keskusteluapua kriiseihin ja vaikeisiin elämäntilanteisiin nopeasti puhelimesta, tapaamisissa paikan päällä tai etäyhteyden avulla.

• **Kriisikeskus 040 553 7508**
Ajanvaraus ma–pe 8–16. Keskusteluaikoja tarvittaessa myös klo 16 jälkeen.

• **kriisikeskus@lapinentu.fi**

Tukikeskus seksuaalista väkivaltaa kokeneille (Seri)

Seri-tukikeskuksesta saat apua, jos olet joutunut seksuaaliväkivallan uhriksi. Seri-tukikeskus auttaa kaikkia sukupuolia. Palvelu on tarkoitettu yli 16-vuotiaille.

Voit hakeutua tukikeskukseen omatoimisesti tai yhdessä omaistesi kanssa. Viranomaisen voi myös ohjata sinut tukikeskukseen. Keskus on avoinna ympäri vuorokauden ja sen palvelut ovat ilmaisia.

Seri-tukikeskukset sijaitsevat Länsi-Pohjan keskussairaalassa Kemissä ja Lapin keskussairaalassa Rovaniemellä.

Soita ennen tuloasi Seri-tukikeskuksen päivystävälle hoitajalle. Voit tulla tukikeskukseen myös ilman soittoa.

• **Seri-tukikeskus Kemi**
040 527 7983
avoinna joka päivä ympäri vuorokauden

Länsi-Pohjan keskussairaala,
Kauppakatu 25, Kemi

Myrkytystietokeskus

Saat vastauksia äkillisten myrkytysten ehkäisyyn ja hoitoon liittyviin kysymyksiin. Myrkytystietokeskuksessa ei hoideta potilaita eikä tehdä myrkkymääryksiä.

• **Myrkytystietokeskus**
0800 147 111 tai 09 471 977
avoinna joka päivä ympäri vuorokauden

YLEINEN HÄTÄNUMERO

Kiireellisissä hätätilanteissa soita 112

Hätänumeroon soitetään vain kiireellisissä hätätilanteissa, jolloin paikalle tarvitaan auttavia viranomaisia (poliisi, ensihoito, pelastus, sosiaali). Hätänumeroon vastataan "Hätäkeskus - Nödcentralen".

Hätäpuhelun aikana on tärkeää kuunnella ja vastata kysymyksiin.

Soita hätänumeroon 112, jos:

- kohtaat hätätilanteen tai tarvitset kiireellisesti viranomaisapua paikalle
- tiedät tai epäilet hengen, terveyden, omaisuuden tai ympäristön olevan uhattuna tai vaarassa.

Älä soita hätänumeroon 112:

- kysely- tai tiedustelutarkoituksessa
- häiriötilanteissa, joissa kukaan ei ole vaarassa (esimerkiksi sähkökatkokset)
- kiireettömissä tilanteissa.

Jos olet epävarma tilanteen kiireellisyydestä, soita silloin hätänumeroon 112.



Kuva: Lapin hyvinvointialue | WALTERI AARTO



TERVEYSASEMA- PALVELUT

Kemin terveysasemalta saat lääkäreiden ja hoitajien palveluita sekä neuvolan, hammashuollon ja fysioterapian palvelut.

- **Kemin terveysasema, Valtakatu 6, Kemi**

Terveysaseman ajanvaraus

Ota yhteyttä terveysasemaan, jos tarvitset apua sairastumisen tai loukkaantumisen vuoksi, perussairauden hoidossa tai haluat uusia reseptin.

Kemin terveysaseman puhelinpalvelun kautta hoituvat sekä kiireelliset että kiireettömät hoidontarpeen arvioinnit ja ajanvaraukset. Käytössä on takaisinsoittojärjestelmä.

- **Terveysaseman ajanvaraus ja neuvonta 016 860 4100** arkisin 8–16
- **Reseptit voit uusia myös verkkopalvelussa osoitteessa kanta.fi.**

SÄHKÖINEN YHTEYDENOTTO TERVEYSASEMAAN

Voit ottaa yhteyttä terveysasemaan sähköisesti Digiklinikan tai Omaolon kautta. Digiklinikan etävastaanotolla saat nopeasti apua terveysasioihin. Voit lähettää Digiklinikan kautta lääkärille tai hoitajalle kysymyksiä.

Omaolo-palvelussa voit tehdä oirearvion, jonka perusteella saat jatko-ohjeita. Digiklinikka ja Omaolo eivät sovellu hätätilanteisiin.

- **Sähköinen asiointi: lapha.fi/terveysasemapalvelut**

Laboratorio ja röntgen

Tarvitset laboratorio- ja röntgentutkimuksiin lähetteen lääkäriltä tai hoitajalta ennen kuin varaat ajan. Tutustu ennen näytteenantoa hoitavan lääkärin tai laboratorion antamiin ohjeisiin. Esimerkiksi syöminen tai juominen voi ennen näytteenantoa olla rajoitettua.

- **NordLab keskitetty puhelin-ajanvaraus 020 619 8019**
- **Varaa aika laboratorioon sähköisesti nordlab.vihta.com**

Länsi-Pohjan keskussairaala,
2. krs., Kauppakatu 25, Kemi

Voit varata sähköisessä järjestelmässä ajan laboratoriokokeisiin, jos sinulle on tehty sähköinen lähete terveydenhuollosta. Palvelu on asiakkaille maksuton.

Sauvosaaren terveyskeskussairaala

Sauvosaaren sairaalassa hoidetaan perusterveydenhuollon sairaanhoitoa ja pitkäaikaista laitoshoidoa tarvitsevia potilaita.

- **Osastonhoitaja 040 5460 726**
- **Apulaisosastonhoitaja 040 717 5121**
- **Os. 1 sihteerit 0400 285 426**
- **Os. 1 hoitajat 050 364 4856**
- **Os. 2 sihteerit 040 187 3186**
- **Os. 2 A 040 357 5532**
- **Os. 2 B 040 357 5376**
- **Päiväsairaala 050 427 5604**
- **Muistihoitaja 040 501 3833** soittoaika ma 11–15
- **Muistikoordinaattori 040 069 0261** soittoaika ma, ke ja to 8–10, yli 65-vuotiaat
- **Haavahoitaja 040 650 3637** yhteydenotto ti ja pe
- **Hoitotarvikejakelu 016 860 4124** yhteydenotto ti ja ke

KESKUSSAIRAALAT

Erikoissairaanhoidon palveluja saat ensisijaisesti Länsi-Pohjan keskussairaalaossa Kemissä. Päästäksesi erikoissairaanhoidon tarvitset lääkärin lähetteen. Päivystykseen hoidon tarpeen arvioon voit tulla ilman lähetettä. Lapin hyvinvointialueella on myös Lapin keskussairaala Rovaniemellä.

Länsi-Pohjan keskussairaala

- **Puhelinneuvonta ja asiakaspalvelu 040 149 1340**
- **Puhelinvaihte 016 243 111**
- **Päivystys 040 149 1340**
- **Omaisten tiedustelupuhelin 040 149 1191**

Tiedustelut päivystyspoliklinikalla hoidossa olevista potilaista.

Kauppakatu 25, Kemi

HAMMASHOITO

Voit varata kiirettömän tai kiireellisen ajan hammashoittoon tai peruuttaa aiemmin varaamasi ajan soittamalla ajanvaraukseen. Käytössä on takaisinsoittojärjestelmä. Särkytapauksissa ota yhteyttä ensisijaisesti arki-aamuisin 8–11.30.

- **Hammashoitolan ajanvaraus 016 860 4115** ma–to 8–15.30 ja pe 8–15
- **Voit ottaa yhteyttä hammashoittoon myös sähköpostilla: keminhammashoitola@mehilainen.fi**
- **Voit ottaa yhteyttä hammashoittoon sähköisesti: lapha.fi/hammashoito**

MIELENTERVEYS- PALVELUT

Saat apua mielenterveyspalvelujen vastaanotolta mielenterveysongelmissa ja elämän kriiseissä. Matalan kynnyksen mielenterveyspalvelut on tarkoitettu kaikille, jotka tarvitsevat keskusteluapua tai selvittelyä mielen ongelmassa.

Lasten- ja nuorisopsykiatrian poliklinikalle voivat ottaa yhteyttä lapsesta tai nuoresta huolissaan olevat henkilöt. Yleisimmin yhteydenottajia ovat vanhemmat, opettajat tai sosiaali- ja terveydenhuoltoalan työntekijät. Nuori voi olla myös itse yhteydessä.

Psykiatrian keskitetystä palveluohjauksesta saat neuvontaa mielenterveys- ja päihdepalveluista. Päivystävä sairaanhoitaja on tavoitettavissa vuorokauden ympäri joka päivä. Kiireettömissä ajanvarausasioissa soita kello 8–13.30 välisenä aikana, jos mahdollista.

- **Psykiatrian keskitetty palveluohjaus 040 774 3891**
avoinna joka päivä ympäri vuorokauden

Kauppakatu 5 A, Kemi

Lasten ja nuorten psykiatrian työntekijöille voit jättää soittopyynnön myös anonyymisti verkkopalvelussa.

- **Lasten ja nuorten psykiatrian sähköinen yhteydenotto: lapha.fi/nuorisopsykiatrian-palvelut**

Mieli ry:n kriisipuhelin

Saat keskusteluapua kriiseissä ja vaikeissa elämäntilanteissa matalalla kynnyksellä ja ilman lähetettä. Kriisipuhelin päivystää suomeksi 24 tuntia vuorokaudessa. Voit soittaa nimettömästi ja luottamuksellisesti.

- **Kriisipuhelin 09 2525 0111**
avoinna joka päivä ympäri vuorokauden

PÄIHDE- JA RIIPPUVUUSPALVELUT

Päihde- ja riippuvuuspalvelua auttavat kaikissa päihteisiin ja riippuvuuksiin liittyvissä ongelmissa. Päihdepalvelujen tavoitteena on ehkäistä ja vähentää päihteiden ongelmakäyttöä ja siihen liittyviä terveydellisiä, sosiaalisia ja taloudellisia haittoja. Voit olla yhteydessä oman tai läheisten päihteiden käytön tai muun riippuvuuden takia.

Länsi-Pohjan riippuvuuksien poliklinikalla tehdään hoidon tarpeen arvioiteja ja hoidetaan erilaisia päihderiippuvuuksia (esimerkiksi alkoholi-, huume- ja lääkeongelmat) sekä toiminnallisia riippuvuuksia (esimerkiksi peli-, netti- ja seksiriippuvuudet). Voit hakeutua poliklinikan palveluihin myös, jos tarvitset tukea läheisesi riippuvuusongelman vuoksi.

- **Sairaanhoitajat 040 574 3378 ja 050 340 9658**
- **Sosiaaliterapeutti 050 466 5003**
- **Nuorten päihdetyöntekijä 040 516 5214**
- **Päihdetyön johtaja 050 427 5615**

Riippuvuuksien poliklinikalle voit tulla ilman etukäteisajanvarausta sen aukioloaikoina. Muulloin asiointi tapahtuu ajanvarauksella.

Kauppakatu 25 B, Kemi
avoinna ma, ke, to, pe 9–11

SOSIAALIPALVELUT

Saat neuvoa ja ohjausta sosiaalipalveluista erilaisiin elämäntilanteisiin liittyen. Voit saada apua esimerkiksi arjen jaksamiseen, elämäntilanteeseen, toimeentuloon, päihteiden käyttöön tai mielenterveysongelmiin. Jos olet uusi asiakas, tai elämäntilanteesi on muuttunut, ota yhteyttä sosiaalipalvelujen neuvontaan. Sosiaalipalvelujen työntekijät neuvovat sinut oikeiden palvelujen ja tukien piiriin.

- **Neuvonta ja palveluohjaus 050 370 7951**
ma 9–11, 12–13.30
ti–pe 9–11, 12–15

Keskuspuistokatu 30, Kemi

- **Sosiaalitoimiston palveluaika arkisin 9–11, 12–15**
- **Voit olla sosiaalipalvelujen neuvontaan yhteydessä myös sähköisesti osoitteessa lapha.fi/sosiaalityo**

Työikäisten sosiaalipalvelut

Aikuissosiaalityö auttaa, jos olet yli 18-vuotias ja tarvitset tukea, ohjausta ja neuvontaa erilaisissa elämäntilanteissa.

Voit ottaa yhteyttä esimerkiksi, jos tarvitset tukea toimeentulon, asumisen, jokapäiväisessä arjessa selviytymisen, päihteidenkäytön, perhetilanteen, työhön kuntoutumisen tai työkyvyn selvittelyn vuoksi.

Aikuissosiaalityön tavoitteena on tukea toimintakykyä, elämäntilanteita ja osallisuutta. Sinulle tehdään palvelutarpeen arviointi, jonka perusteella tehdään suunnitelma tarvittavista palveluista ja tukitoimista.

- **Aikuissosiaalityöntekijä 040 864 9043**
- **Aikuissosiaalityöntekijä, sosiaali- ja talousneuvoja 040 637 2255**
- **Aikuissosiaalityön sosiaaliohjaajat 040 765 9036 ja 040 509 8153**
- **Tukiasuntojen sosiaaliohjaaja 040 660 2132**
- **Sosiaalinen luototus 040 558 7516**

MAAHANMUUTTAJIEN PALVELUT

Jos olet maahanmuuttaja, ja olet saanut oleskeluluvan Suomeen, sinulla on oikeus samoihin sosiaali- ja terveyspalveluihin kuin kaikilla suomalaisilla.

- **Neuvonta ja palveluohjaus 050 370 7951**
ma 9–11 ja 12–13.30
ti–pe 9–11 ja 12–15
- **Maahanmuuttajien terveyspalvelut, public health nurse 040 647 2463**
- **Pakolaistyön sosiaaliohjaaja 040 162 6907**





Kuva: Sosiaali- ja terveysministeriö | Katri Lehtola

LAPSIPERHEIDEN PALVELUT

Äitiys- ja lastenneuvola

Raskaana olevat ja alle kouluikäiset lapset ovat oikeutettuja neuvolapalveluihin. Neuvoloiden toiminta on maksutonta, ennaltaehkäisevää ja koko perheen terveyttä edistävää toimintaa.

Äitiysneuvolassa seurataan raskauden kulkua sekä tuetaan raskaana olevan ja syntymättömän lapsen terveyttä. Lastenneuvolassa seurataan lapsen terveyttä, kasvua ja kehitystä lakisääteisillä terveystarkastuksilla sekä koko perheen hyvinvointia. Neuvolassa tarjotaan lapsille kansallisen rokotusohjelman mukaiset rokotukset.

Kun huomaat olevasi raskaana, ota heti yhteyttä neuvolaan oman alueesi terveydenhoitajiin. Kaikki neuvolapalvelut on keskitetty Kemin terveysasemalle. Voit varata ajan neuvoloihin soittamalla arkena 11–12.

- **Terveydenhoitajat, Karihaaran alue**
016 860 4141 ja 016 860 4142
 - **Terveydenhoitaja,**
Sauvosaaren alue 016 860 4143
 - **Terveydenhoitajat,**
Syväkankaan alue 016 860 4144,
016 860 4145 ja 016 860 4147
 - **Terveydenhoitaja** 040 860 4146
 - **Terveydenhoitopalvelujen vastaava terveydenhoitaja** 040 725 1403
- Kemin terveysasema,**
Valtakatu 6, Kemi

Synnytysklinikka

Synnytysklinikka on osa Länsi-Pohjan keskussairaalan synnytys- ja naistentautiyksikköä, siihen kuuluvat naistenpoliklinikka, äitiyspoliklinikka, imetyspoliklinikka, synnytysalit ja vuodeosasto 2C. Klinikalla toimii myös vastasyntyneiden tehostetun hoidon yksikkö.

Kun synnytyksesi käynnistyy tai mikäli sinulla on veristä vuotoa, erittäin voimakasta kipua tai huomaat sikiön liikkeiden selvästi vähentyneen, kysy ohjeita synnytyssalikätilöltä.

- **Synnytysali, kätilöt** 040 149 1281
- **Hoitajien kanslia** 040 149 1279
- **Osastonsihteerit** 040 149 1277
- **Vastasyntyneiden tarkkailu**
040 740 2465

Länsi-Pohjan keskussairaala,
Kauppakatu 25, Kemi

Lapsiperheiden sosiaalipalvelut

Voit saada sosiaalipalveluista tukea perheenne arjen haasteisiin, vanhempien jaksamiseen, haasteisiin lasten kasvatuksessa ja taloudelliseen toimeentuloon. Lapsiperheiden sosiaalityö on ennaltaehkäisevää työtä, joka tukee perheen arjen sujumista.

Ota yhteyttä verkkopalvelussa tai soittamalla sosiaalipalvelujen neuvontaan. Aluksi sosiaalipalvelujen työntekijät arvioivat perheenne tuen ja palvelujen tarpeen kanssanne. Tarpeistanne riippuen voitte saada esimerkiksi perheohjausta, perhetyötä, kotipalvelua, tukiperheen tai tukihenkilön.

- **Neuvonta ja palveluohjaus**
050 370 9751
ma 9–11, 12–13.30
ti–pe 9–11, 12–15

Keskuspuistokatu 30, Kemi

- **Voit asioida myös sähköisesti:**
lapha.fi/sosiaalityo

PERHESOSIAALITYÖ

Perhesosiaalityö on matalan kynnyksen palvelu, johon voit tulla oman yhteydenoton tai lastensuojeluilmoituksen kautta. Ilmoituksen tai yhteydenoton voi tehdä perhe itse, läheiset, muu henkilö tai

viranomainen, jolla on herännyt huoli perheen tai lapsen tilanteesta.

- **Perhesosiaalityöntekijät**
040 655 1907 ja 040 586 0773
- **Perheohjaajat**
040 557 9344 Noora Mikkonen,
050 427 5653 Hanna Oilinki,
040 556 4179 Niina Peltoniemi ja
040 544 8638 Outi Aho

KASVATUS- JA PERHENEUVOLA

Ota yhteyttä perheneuvolaan, jos tunnet tarvitsevasi tukea ja apua lasten kasvatuksessa, kasvuun ja kehitykseen liittyvissä pulmissa sekä elämäntilanteissa. Perheneuvola on maksuton matalan kynnyksen palvelu.

Varaa aika etukäteen puhelimitse. Voit jättää soittopyynnön vastaajaan, otamme sinuun yhteyttä.

- **Perheneuvolan ajanvaraus ja neuvonta** 0400 703 790
soittoaika ti ja to 10–12

LAPSIPERHEIDEN KOTIPALVELU

Kotipalvelu on konkreettista apua perheenne arkeen. Kotipalvelun työntekijä voi auttaa esimerkiksi lastenhoidossa, ruuan valmistuksessa, vaatehuollossa, siivouksessa ja muissa kotiaskareissa. Voit hakea kotipalvelua, jos perheenne aikuisten toimintakyky on alentunut synnytyksen, sairauden, vamman tai muun vastaavan syyn takia, tai erityisen perhe- tai elämäntilanteen perusteella.

- **Palveluesihenkilö**
050 427 5650 Tiina Luukkala
- **Lapsiperheiden kotipalvelun työntekijät:**
040 746 2331 Mirjami Jestilä
040 619 4660 Satu Huttunen,
040 485 4528 Eveliina Vihriälä ja
040 539 8331 Sanna Huttunen

Perheoikeudelliset palvelut

Perheoikeudellisista palveluista saat apua erotilanteisiin, vanhemmuuden selvittämiseen ja adoption suunnitteluun. Lastenvalvojat auttavat erimerkiksi lapsen huoltajuudesta, tapaamisoikeudesta ja elatuksesta sopimisessa.

Saat asiasi vireille sähköisen asiointin kautta soittamalla lastenvalvojille.

- **Lastenvalvojat 040 509 2742 ja 040 532 7816**
soittoaika ma-to 10-11
- **Sähköinen asiointi: lapha.fi/lapsen-tapaamisoikeus-ja-huoltajuus**

Perhekeskukset

Perhekeskus on lasten, nuorten ja perheiden parissa toimivien palvelujen verkosto. Perhekeskukset tarjoavat hyvinvointia ja terveyttä sekä kasvua ja kehitystä edistäviä palveluja sekä varhaisen tuen, hoidon ja kuntoutuksen palveluja lapsille, nuorille ja perheille.

Keskukset kokoavat yhteen lapsiperheiden sosiaali- ja terveystyöpalvelut, sivistystoimen ja kuntien muut palvelut sekä järjestöjen ja seurakunnan palvelut, tuen ja toiminnan. Perhekeskuksessa jokainen lapsi ja perhe saa tarvitsemansa tuen ja avun nopeasti ja joustavasti sekä monialaisesti eri alojen yhteistyönä.

Kehitämme perhekeskuksen palveluja valtakunnallisen perhekeskustoimintamallin mukaisesti. Löydät perhekeskusten palvelut sähköisenä paikallisten perhekeskusten verkkosivuilta.

- **kemi.fi/asuminen-ja-ymparisto/asuminen/perhekeskus/**

PYYDÄ APUA!

Pyydä apua! on lapsiperheille ja nuorille suunnattu matalan kynnyksen digipalvelu. Voit pyytää apua, kysyä neuvoa tai jättää yhteydenottopyynnön omaan tai läheisen tilanteeseen. Sinuun ollaan yhteydessä viimeistään 1-2 arkipäivän aikana puhelimitse tai sähköpostilla. lapha.fi/pyyda-apua

Lastensuojelu

Lastensuojelun tarkoitus on turvata lapsen oikeus turvalliseen kasvuympäristöön, tasapainoiseen ja monipuoliseen kehitykseen sekä erityiseen suojeluun. Lastensuojelun työntekijät auttavat ja tukevat lasta ja hänen perhettään, jos lapsen kotiolot eivät ole riittävän turvalliset, vanhemmat laiminlyövät lapsen hoitoa tai lapsi omalla toiminnallaan vaarantaa hyvinvointiaan.

Lastensuojeluilmoituksen voi tehdä kuka tahansa, joka on huolissaan lapsen hyvinvoinnista. Ilmoituksen syitä voivat olla esimerkiksi päihteiden käyttö, mielenterveysongelmat, vanhempien uupumus, lapsen huolestuttava käytös tai turvattuuden tunne kotona.

Kiireettömässä tapauksissa tee lastensuojeluilmoitus verkossa tai ota yhteyttä sosiaalipalvelujen neuvontaan. Kiireellisissä tapauksissa ota yhteyttä sosiaalipäivystykseen.

- **Neuvonta ja palveluohjaus 050 370 9751**
ma 9-11, 12-13.30
ti-pe 9-11, 12-15
Keskuspuistokatu 30, Kemi
- **Voit tehdä lastensuojeluilmoituksen verkossa osoitteessa lapha.fi/lastensuojelu**
- **Sosiaalipäivystys 0400 291 141**
avoinna joka päivä ympäri vuorokauden

OPPILAS- JA OPISKELUHUOLTO

Peruskoululaiset

Kouluterveydenhuolto ja oppilashuolto auttavat koululaista ja hänen perhettään kaikissa koululaisen terveyttä ja hyvinvointia koskevissa kysymyksissä. Työtä tehdään luottamuksellisesti yhdessä huoltajien ja opettajien kanssa.

Kouluterveydenhoitajan tehtävä on oppilaiden terveyden, hyvinvoinnin, kasvun ja kehityksen tukeminen. Kouluterveydenhoitaja tekee oppilaille vuosittain terveystarkastukset. Koululääkärin terveystarkastukset ovat 1., 5. ja 8. luokalla.

Koulukuraattori tarjoaa tukea esimerkiksi perhetilanteeseen, vuorovaikutukseen ja ihmissuhteisiin liittyvissä asioissa. Koulupsykologi tukee koulunkäyntiä, oppimista ja opiskelijan psyykkistä hyvinvointia ja auttaa oppimisvaikeuksiin liittyvissä asioissa. Oppilashuollon henkilöstön tavoitat Wilma-viestillä tai soittamalla.

- **Syväkankaan koulu 040 487 2825**
- **Sauvosaaren koulu 040 643 2150**
- **Hepolan koulu 040 486 7163**
- **Kivikon koulu, Koivuharjun koulu 040 357 2118**
- **Karihaaran koulu 040 487 2750**

Toisen asteen opiskelijat

Opiskeluterveydenhuollon palvelut ovat tarkoitettu toisen asteen opiskelijoille, kuten ammattikoululaisille ja lukiolaisille. Opiskeluterveydenhuollossa saat tukea fyysiseen, psyykkiseen ja sosiaaliseen hyvinvointiin. Opiskeluterveydenhuolto tukee sinua opintojen sujumisessa, elämänhallinnassa ja terveellisissä elämäntavoissa.

Opiskeluterveydenhuoltoon sisältyy hoitajan ja lääkärin vastaanotto, rokotukset, terveystarkastukset, kutsuntatarkastukset, raskaudenehkäisy sekä mielenterveys- ja päihdepalveluja.

- **Terveydenhoitaja, Lyseon lukio 040 571 9463**
- **Ammattiopisto Lappia, Tietokatu 2, 050 310 9483**
- **Ammattiopisto Lappia, Meripuistokatu 21, 050 310 9413**

Korkeakouluopiskelijat

Korkeakouluopiskelijoiden terveydenhuollosta vastaa Ylioppilaiden terveydenhoitosäätiö eli YTHS ja Coronaria. YTHS:n tehtävänä on järjestää terveyden- ja sairaanhoitopalvelut opiskelijoille sekä edistää opiskelijoiden terveyttä ja opiskelukykyä.

- **Yleis- ja mielenterveyden palvelut 046 710 1073**
ma-to 8-15 ja pe 8-14
- **YTHS Kemi-Tornio, Tietokatu 2, Kemi (Paasirakennus, ovi 6, 2. krs)**
ma-to 8-15 ja pe 8-14
- **Suunterveyden palvelut 046 710 1085**
ma-to 8-15 ja pe 8-14
Coronaria Hammasklinikka, Valtakatu 1, Kemi
- **Sähköinen asiointi osoitteessa yths.fi**

Lapin hyvinvointialue tarjoaa maksuttoman ehkäisyn kaikille alle 25-vuotiaille. Kysy lisää neuvolasta tai opiskeluterveydenhuollosta. Voit asioida myös sähköisesti lapha.fi/seksuaaliterveys-ja-ehkaisyneuvonta



Kuva: Sosiaali- ja terveysministeriö | Suvi-Tuuli Kankaanpää

IKÄÄNTYNEIDEN PALVELUT

Kun ikääntyminen tai sairaudet aiheuttavat haasteita kotona pärjäämisessä, ota yhteyttä ikääntyneiden palveluohjaukseen. Sinulle tehdään palvelutarpeen arviointi ja selvitetään, mitä palveluja tarvitset.

Tukipalvelut

Tukipalveluina voidaan järjestää asiakkaan yksilöllisen tarpeen mukaan esimerkiksi ateriapalvelua, vaatehuoltopalvelua, siivouspalvelua, asiointipalvelua, turvapalvelua tai kylvetyspalvelua. Tukipalvelujen myöntämisessä huomioidaan asiakkaan tulot.

- **Ikääntyneiden palveluohjaus**
016 860 4105
soittoaika arkisin 9–12

Ikääntyneiden palvelutarpeen arvioinnin ja palveluneuvonnan tiimi toimii keskustan palvelukeskuksen tiloissa. Varaa aika henkilökohtaiseen tapaamiseen etukäteen soittamalla.

Sauvosaarenkatu 25, Kemi

Kotihoito

Kotihoidolla huolehditaan jokapäiväiseen elämään kuuluvista toimista kodissa ja asuinympäristössä. Säännöllinen kotihoito alkaa pääsääntöisesti 1–6 viikkoa kestäväällä arviointijaksolla, jonka aikana arvioidaan palvelujen tarvetta ja tehdään palvelusuunnitelma asiakkaan tarvitsemista palveluista. Jos olet uusi asiakas, ota ensin yhteyttä palveluohjaukseen.

- **Ikääntyneiden palveluohjaus**
016 860 4105
soittoaika arkisin 9–12

Kotihoito on jaettu alueisiin, jossa on omat tiimit. Kotihoitokeskuksen esihenkilöt tavoitettavissa arkisin 8–11 ja kotihoidon tiimien hoitajat ma–su 7–21.30.

- **Kotihoito Eteläinen keskusta E1 palveluesihenkilö 050 573 3930**
- **Kotihoito Eteläinen keskusta E1 tiimin hoitajat 040 487 0682**
- **Kotihoito Eteläinen E3 palveluesihenkilö 050 406 2137**
- **Kotihoito Eteläinen E3 tiimin hoitajat 040 543 6033**
- **Kotihoito Pohjoinen keskusta P1 palveluesihenkilö 040 773 9572**
- **Kotihoito Pohjoinen keskusta P1 tiimin hoitajat 040 586 1948**
- **Kotihoito Pohjoinen P3 palveluesihenkilö 040 358 8617**
- **Kotihoito Pohjoinen P3 tiimin hoitajat 040 548 3641**
- **Kotihoito K-tiimi esihenkilö 040 523 8556**
- **Kotihoito K-tiimi hoitajat 040 660 5786**

Ikääntyneiden asumispalvelut

Jos toimintakykysi on alentunut niin, ettei pärjää enää kotona, voit ottaa yhteyttä ikääntyneiden palveluohjaukseen. Hakemuksen asumispalveluihin löydät myös lapha.fi-verkkosivuilta.

- **Ikääntyneiden palveluohjaus**
016 860 4105
soittoaika arkisin 9–12

PALVELUKOTI MERIPUISTO (Sauvosaarenkatu 20)

- **Palveluesihenkilö 040 177 9894**
- **Päivystävä sairaanhoitaja 040 660 9829**
- **Osasto 1, 040 489 6067**
- **Osasto 2, 040 489 5992**
- **Osasto 3, 040 621 6661**

PALVELUKOTI PUROLA (Purolankatu 1)

- **Palveluesihenkilö 040 352 4825**
- **Vastaava sairaanhoitaja 050 364 5599**

VANHAINKOTI NESTORI (Suojalanpolku 12)

- **Palveluesihenkilö 0400 693 511**
- **Osasto 1 (vanhainkoti) 040 627 1011**
- **Osasto 2 (vanhainkoti) 040 673 8062**
- **Osasto 3 (palvelukoti) 040 721 5031**

PALVELUKOTI ILTARUSKO (Suojalanpolku 8)

- **Palveluesihenkilö 040 549 3913**
- **Osasto 2, 040 574 8546**
- **Osasto 3, 040 570 1199**
- **Sairanhoitaja 040 572 0296**

OKLAHOLMAN PALVELUKOTI (Oklaholmankatu 6–8)

- **Palveluesihenkilö 040 827 3643**
- **Sairanhoitaja 050 577 9750**

KESKUSTAN PALVELUTALO (Sauvosaarenkatu 25)

- **Asumispalvelujen palveluesihenkilö 040 487 4363**
- **Palvelukodin hoitajat 0400 172 436**



Kuva: Adobe Stock

VAMMAISPALVELUT

Voit hakea vammaispalveluja, jos sinulla on pitkäaikainen sairaus tai vamma, jonka takia sinulla on paljon vaikeuksia suoriutua tavallisista arjen toiminnoista. Vammaispalvelut ovat sosiaalihuollon erityispalveluja, joita voit saada, jos muut palvelut eivät ole sinulle riittäviä. Vammaispalvelujen tarkoituksena on edesauttaa vammaisten henkilöiden edellytyksiä elää ja toimia muiden kanssa yhdenvertaisena yhteiskunnan jäsenenä.

Vammaispalvelujen sosiaaliohjaaja tai sosiaalityöntekijä arvioi kanssasi, mitä apua ja palveluja tarvitset. Sinulle tehdään henkilökohtainen palvelusuunnitelma, johon palvelusi perustuvat. Vammaispalveluissa myönnettäviä palveluja ovat esimerkiksi asumisen tuki, henkilökohtainen apu, kuljetuspalvelut, sekä päivä- ja työtoiminta. Saat ohjausta puhelimitse sosiaalityöntekijältä.

VAMMAISPALVELUJEN NEUVONTA

- Sosiaaliohjaaja 040 643 3813
- Sosiaalityöntekijät 040 652 7299 ja 040 509 2739
- Henkilökohtaisen avun palveluesihenkilö 040 610 9081
soittoaika ma-to 12-13

Vammaisten asumispalvelut

- Kehitysvammaisten asuntola, palveluvastaava 040 580 2488, asuntola 040 181 7869
Ellalankatu 1, Kemi
- Kivikon Pirtti, palveluvastaava 040 580 2488, asumisyksikkö 0400 153 528
Korteniemenkatu 5, Kemi

▶ Voit asioida myös verkossa:
lapha.fi/vammaispalvelut

- Kivikankaan palvelukoti, palveluvastaava 040 185 3752, asumisyksikkö 040 824 7015
Riistamiehentie 2 D, Kemi
- Palvelukoti Apila, palveluvastaava 040 484 2824, asumisyksikkö 1. krs, 040 427 5635, 2. krs, 040 660 1151, 3. krs, 040 631 4245,
Suojalanpolku 10, Kemi

Vammaisten päivätoiminta

Kehitysvammaisten päivä- ja toimintakeskuksessa tarjotaan kehitysvammaisille kuntouttavaa työ- ja harrastetoimintaa, päivätoimintaa sekä kehitysvammaisten koululaisten aamu- ja iltapäivähoitoa.

- Leipätehtaan toimintakeskus: 040 662 1097 päivätoiminta, 040 662 0655 Kutomo-ryhmä, 040 621 0249 Kokoomo-ryhmä ja 040 184 6308 koululaisten iltapäivähoito

Sankarikatu 7, Kemi
avoinna arkisin 7.30-16

Vammaisten työtoiminta

Työtoiminta on tarkoitettu henkilöille, jotka vamman, sairauden, kuntoutumistarpeen tai muun syyn takia eivät voi osallistua tavanomaiseen työhön.

- Palveluvastaava 040 580 2488
- Leipätehtaan toimintakeskus: 040 662 1097 päivätoiminta, 040 662 0655 Kutomo-ryhmä, 040 621 0249 Kokoomo-ryhmä ja 040 184 6308 koululaisten iltapäivähoito

Sankarikatu 7, Kemi
avoinna arkisin 7.30-16

OMAISHOIDONTUKI JA PERHEHOITO

Ikääntyneiden palveluneuvonta auttaa kaikenikäisiä asiakkaita omaishoitoon liittyvissä asioissa. Vammaispalvelujen työntekijät auttavat vammaisten perhehoitoon liittyvissä asioissa.

- Alle 65-vuotiaiden omais- ja perhehoitoa koskevat asiat: sosiaalityöntekijät 040 652 7299 ja 040 509 2739, soittoaika ma-pe 9-10
- Yli 65-vuotiaiden omais- ja perhehoitoa koskevat asiat: palveluneuvonta 016 860 4105

Perhe- ja omaishoitajien sekä henkilökohtaisten avustajien palkkioihin liittyvissä asioissa ota yhteyttä Oima-tiimiin. Oima-tiimi palvelee koko Lapin hyvinvointialueella.

- Henkilökohtainen apu 040 649 5032
- Omais- ja perhehoito 040 721 5269
Arkisin 9-11 ja 12-15
- oima@lapha.fi

MATKAPALVELUKESKUS

Kuljetuspalveluihin ovat oikeutettuja henkilöt, joilla on erityisiä vaikeuksia liikkumisessa eivätkä voi vammansa tai sairautensa vuoksi käyttää julkisia joukkoliikennevälineitä ilman kohtuuttoman suuria vaikeuksia. Henkilöllä tulee olla virallinen kuljetuspalvelupäätös.

Tilaa kuljetus matkapalvelukeskuksen puhelinasioinnista vähintään 1,5 tuntia ennen matkaa. Jos matkan lähtöosoite on muu kuin kotiosoitteesi, voit tilata matkan suoraan ja kyytisi saapuu viimeistään 30 minuutin kuluttua.

Ilmoita matkaa tilatessa

- Lähtöosoite, määränpää ja kellonaika.
- Henkilömäärä, apuvälineet, matkatavaroitten määrä ja muut erityistarpeet.
- Mainitse erikseen, jos sinulla on aikataulutettu meno tai tapaaminen määränpäässä.
- **Matkapalvelukeskuksen puhelinasiointi 016 860 2060**

KUNTOUTUS

Perusterveydenhuollossa tapahtuvaan lääkinälliseen kuntoutukseen pääset lääkärin tai muun terveydenhuollon työntekijän suosituksella. Suosituksen perusteella arvioidaan tarve fysioterapiaan, puheterapiaan, toimintaterapiaan ja muihin lääkinällisen kuntoutuksen palveluihin.

Kuntoutuksen ammattihenkilö arvioi apuväline tarpeen. Lainaus perustuu valtakunnallisiin lääkinällisen kuntoutuksen apuvälineiden luovutusperusteisiin.

Löydät kuntoutuspalveluja Kemin terveysasemalta. Jos olet uusi asiakas, ota ensin yhteyttä terveysaseman ajanvaraukseen ja neuvontaan. Käytössämme on takaisinsoittopalvelu.

- **Terveysaseman hoidontarpeen arviointi 016 860 4100**
arkisin 8–16
- **Apuvälinepalvelut 040 634 1062**
ma 8–10, to 15–16



Kuva: Adobe Stock

ASIAKASMAKSUT

Yleisimmät sosiaali- ja terveyspalvelujen asiakasmaksut 2023

Perusterveydenhuollon käyntimaksu on 20,90 euroa. Maksu peritään korkeintaan 3 kertaa vuodessa. Terveyskeskuspäivystyksen käyntimaksu on 28,70 euroa ja keskussairaalapäivystyksen käyntimaksu 41,80 euroa.

Hammaslääkärin käyntimaksu on 13,30 euroa, suuhygienistin käyntimaksu 10,30 euroa ja erikoishammaslääkärin käyntimaksu 19,50 euroa.

Kuntoutuksen käyntimaksu on 11,60 euroa. Neuvonta ja apuvälinepalvelut ovat maksuttomia.

Neuvolat sekä oppilas- ja opiskeluhuolto ovat maksuttomia.

Sosiaalityö ja -ohjaus ovat maksuttomia. Muiden sosiaalipalvelujen maksuista kysy lisää sosiaalityöntekijältäsi.

- **Tarkista ajantasaiset asiakasmaksut: lapha.fi/asiakasmaksut**

Maksu käyttämättä jätetystä palvelusta

Maksu käyttämättä jätetystä palvelusta on 51,50 euroa. Maksu peritään silloin, jos jätät ennalta perumatta tai saapumatta sinulle varatulle ajalle ilman hyväksyttävää syytä. Maksu koskee myös laboratorio- ja kuvantamiskäyntejä, lyhytaikaisia hoito- ja asumispalvelupaikkoja sekä potilashotellia.

Maksukatto

Vuoden aikana perittävien asiakasmaksujen enimmäismäärä eli maksukatto on 692 euroa.

Maksujen yhteismäärää laskettaessa huomioidaan kalenterivuoden (1.1–31.12.) aikana käyttämiesi palvelujen



Kuva: Lapin hyvinvointialue | Walteri Aarto

asiakasmaksut. Jos maksujen yhteismäärä ylittää 692 euroa, ovat maksukattoon sisältyvät palvelut tämän jälkeen kalenterivuoden loppuun saakka maksuttomia.

Asiakasmaksuysköt

Jos sinulla on kysyttävää asiakasmaksuihin tai laskutukseen liittyen, ole yhteydessä oman alueesi asiakasmaksuyskikkoon. Lounaisen alueen asiakasmaksuyskikkö palvelee Kemin, Keminmaan, Simon, Tervolan, Tornion ja Ylitornion asukkaita.

- **Lounaisen alueen asiakasmaksuyskikkö 016 860 1061 tai lounais-lappi.laskut@lapha.fi**

POTILAS- JA SOSIAALI-ASIAVASTAAVA

Saat potilas- ja sosiaaliasiavastaavalta neuvoja asemastasi ja oikeuksistasi terveyden- ja sosiaalihuollon asiakkaana. Jos olet tyytymätön saamaasi hoitoon tai kohteluun, potilas- ja sosiaaliasiavastaava avustaa sinua tekemään muistutuksen hoidosta vastanneelle johtajalle. Vastaava auttaa sinua myös hakemaan korvauksia Potilasvakuutuskeskuksesta.

- **040 506 0083, 040 482 3584**
- **potilasasiavastaava@lapha.fi**
- **sosiaaliasiavastaava@lapha.fi**

KIRJAAMO

Kun lähetät asiakirjoja kirjaamon kautta, muista mainita viestin saatteessa kotipaikkakuntasi tai asiakkaan kotipaikkakunta, jos asioit toisen puolesta. Kerro viestissä myös mihin palveluun tai yksikköön viestisi on tarkoitettu.

Mikäli asiasi ei tarvitse kirjaamista ja tiedät vastaanottajan postiosoitteen, voit lähettää postin suoraan vastaanottajalle.

- **Sähköposti: kirjaamo@lapha.fi**
- **Puhelinnumero kirjaamoon 040 149 1137**

- **Postiosoitteet:**

Lapin hyvinvointialue
PL 8041, 96101 Rovaniemi

Länsi-Pohjan keskussairaala ja Kemin, Keminmaan, Simon, Tervolan, Tornion, Ylitornion sote-palvelut:

Lapin hyvinvointialue lounainen
PL 8043, 94101 Kemi

Lapin pelastuslaitos



Kuva: Lapin hyvinvointialue | Waihteri Aarto

Lapin pelastuslaitoksen tehtävänä on vaikuttaa yleiseen turvallisuuteen ennaltaehkäisemällä onnettomuuksia, varautumalla häiriötilanteisiin ja poikkeusoloihin sekä järjestämällä pelastustoimintaa.

Tärkeä osa onnettomuuksien ennaltaehkäisyä on neuvonta, ohjaus ja koulutus, koska suuren osan onnettomuuksista aiheuttaa ihmisen toiminta. Jaamme Lapin hyvinvointialueen asukkaille ja yrityksille tietoa turvallisuuden ylläpidosta sekä opastamme heitä tunnistamaan vaaratilanteita ennakolta ja toimimaan onnettomuustilanteissa. Osana onnettomuuksien ennaltaehkäisyä toimintaan kuuluvat lisäksi valvonta- ja asiantuntijatehtävät.

Lapin pelastuslaitos suorittaa merellä, tuntureilla, kaupungeissa ja erämaissa vuosittain yli 4 000 pelastustoimintaan kuuluvaa hälytystehtävää. Tehtäviin lähdetään Lapin alueen pelastusasemilta siten, että hätäkeskus hälyttää tehtävään lähimmän ja tarkoituksenmukaisimman yksikön. Tarvittaessa apua annetaan ja vastaanotetaan pohjoisten pelastuslaitosten välillä sekä yli valtakunnan rajojen. Lapin maakunta on jaettu kolmeen pelastusalueeseen, joissa pelastuspalveluita johtavat paloasemaryhmien päivystävät ryhmänjohtajat. Ryhmänjohtajien tukena toimii pelastuslaitoksen operaatiokeskus, jossa pidetään yllä pelastuspalveluiden tilannekuvaa ympäri vuorokauden.

► **Kiireellisissä hätätilanteissa soita 112**

Lapin pelastuslaitoksen tärkeät yhteystiedot

pelastustoimi.fi/lappi

Pelastuslaitoksen työntekijöiden sähköpostiosoitteet ovat muotoa etunimi.sukunimi@lapinpelastuslaitos.fi.

KANSALAISTEN NEUVONTA JA OHJAUS

Muun muassa pelastussuunnitelmat, yleisötilaisuudet, ilmoitukset, lausuntopyynnöt

- **Päivystävä palotarkastaja 040 775 6450**
arkisin 9–14
- palotarkastaja@lapinpelastuslaitos.fi

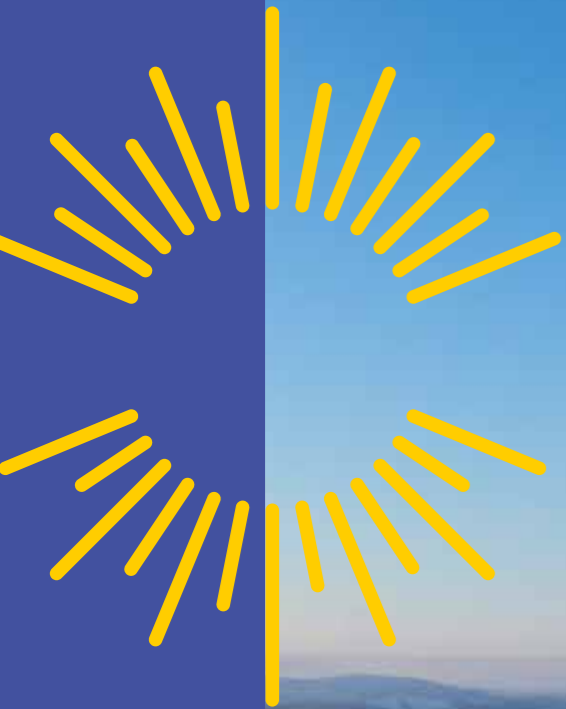
OPERAATIOKESKUS (24 H)

Operaatiokeskuksessa johdetaan pelastustoimintaa koko Lapin alueella. Päivystävältä palomestarilta voit kysyä esimerkiksi onnettomuusselosteita.

- **Päivystävä palomestari 040 152 8650**
- p30@lapinpelastuslaitos.fi
- **Päivystävä ryhmänjohtaja Kemi 0400 891 315**



Mikä on Lapin hyvinvointialue?



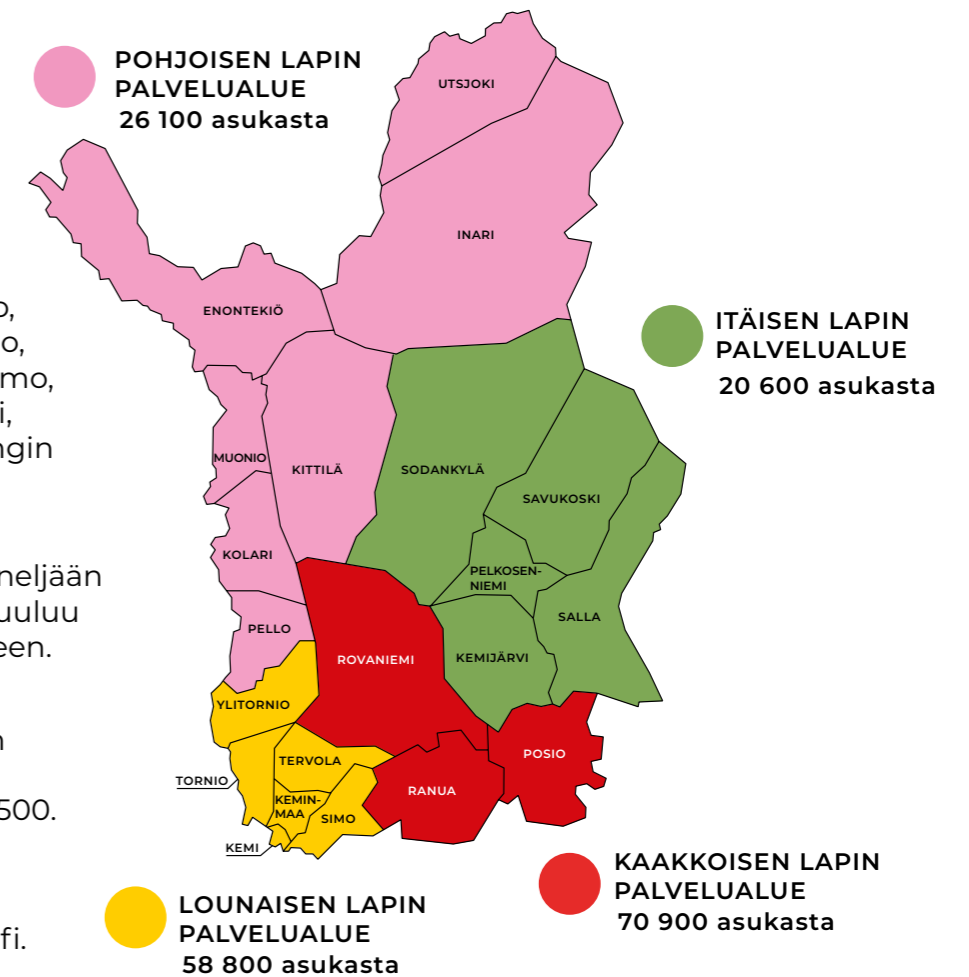
Lapin hyvinvointialue järjestää Lapin julkiset sosiaali-, terveys- ja pelastuspalvelut.

Toimimme 17 kunnan (Enontekiö, Inari, Kemimaa, Kittilä, Kolari, Muonio, Pelkosenniemi, Pello, Posio, Ranua, Salla, Savukoski, Simo, Sodankylä, Tervola, Utsjoki, Ylitornio) ja neljän kaupungin (Kemi, Kemijärvi, Tornio, Rovaniemi) alueella.

Hyvinvointialue jakautuu neljään palvelualueeseen. Kemi kuuluu lounaiseen palvelualueeseen.

Meillä työskentelee lähes 8000 sote- ja pelastusalan ammattilaista. Asukkaita alueellamme on noin 176 500.

Henkilöstön sähköposti-osoitteet ovat muotoa etunimi.sukunimi@lapha.fi.



Lounaisen alueen vastuuhenkilöt

Johtava lääkäri
Sanna Rotonen 040 482 4047

Johtava hoitaja
Teija Alatalo 040 732 2802

Lapsiperheiden palvelujen palvelupäällikkö
Satu Oinas 040 487 1742

Lastensuojelun palvelupäällikkö
Päivi Leinonen 040 841 3268

Perheiden ja työikäisten palvelujen vastuuyksikköjohtaja
Nina Matinlassi 040 648 5455

Työikäisten ja päihdepalvelujen palvelupäällikkö
Päivi Parpala 040 1679 128

Vammaisten palvelujen vastuuyksikköjohtaja
Eija Lampela 040 547 2484

Ikäntyneiden palvelujen vastuuyksikköjohtaja
Rita Oinas 040 548 2039

Ikäntyneiden asiakas- ja palveluohjauksen päällikkö
Sari Maajuuri 040 620 3545

Ikäntyneiden palvelujen palvelupäällikkö, kotona asumista tukevat palvelut
Riitta Nahkiaisola 040 619 6806

Ikäntyneiden palvelujen palvelupäällikkö, asumisen palvelut
Tiina Okkonen 040 610 8458

Toimistopäällikkö
Mia-Maria Alkku 040 651 9577

Asiaksmaksupalvelujen tiimivastaava
Laura Kauppila 040 610 2380

Asiaksmaksupalvelujen palveluvastaava
Iina Körkkö 040 651 9578

Hyvinvointialueen johto

Hyvinvointialuejohtaja Jari Jokela 040 532 3998

Sosiaali-johtaja Liisa Niiranen 040 541 8237	Terveys-johtaja Miia Palo 040 653 2728	Pelastus-johtaja Markus Aarto 040 484 4000	Hallintojohtaja Harri Tiuraniemi 040 665 9734	Kehitysjohtaja Mikko Häikiö 040 772 7211
Perheiden ja työikäisten palvelujen johtaja Johanna Korteniemi 040 581 1255	Johtajaylilääkäri Jyri J. Taskila 040 352 1097	Pelastus-päällikkö Harri Paldanius 040 765 4967	Lakiasiain-johtaja Miikka Ruokamo 040 843 5067	Tutkimusjohtaja Jaana Leinonen 040 593 5775
Vammaisten palvelujen johtaja Mirja Kangas 040 660 9720	Hoitotyön-johtaja Leena Karjalainen 040 554 9270	Riskienhallinta-päällikkö Timo Rantala 0400 691 951	Henkilöstö-johtaja Marjo Kuittinen 040 757 6530	Strategiajohtaja Sirkka-Liisa Olli 040 662 9916
Ikääntyneiden palvelujen johtaja Annukka Marjala 040 836 0821	Sairauksien ehkäisyn ja hoidon johtaja Tuula Saukkonen 050 597 9971	Talousjohtaja Anne Räisänen 040 628 1747	Ruokapalvelu-johtaja Sari Salo 040 482 1605	Viestintäjohtaja Riitta Muhonen 040 524 5270
	Somaattisen erikois-sairaanhoidon johtaja	vt. Toimisto-palvelujen johtaja Rauni Jokelainen 040 503 4811	Tietohallinto-johtaja Mikko Päckilä 040 487 1835	Kehitysjohtaja Poske Kaisa Kostamo-Pääkkö 040 570 2844
	Päivystyksen ja valmiuden johtaja Petra Portaankorva 040 168 5211	Tekninen johtaja Anne Korhonen 040 672 4290		
	Mielen-terveyden ja riippuvuuksien hoidon johtaja Antti Alaräisänen 040 653 8705			
	Toiminta- ja työkyvyntuen johtaja Minna-Riitta Pekki 040 648 6130			

PÄÄTÖKSENTEKO

Hyvinvointialue on itsehallinnollinen alue, jonka ylintä päätösvaltaa käyttää aluevaltuusto. Aluevaltuustossa on 59 jäsentä eri puolilta Lappia. Valtuusto päättää muun muassa, miten palvelut järjestetään ja varat käytetään.

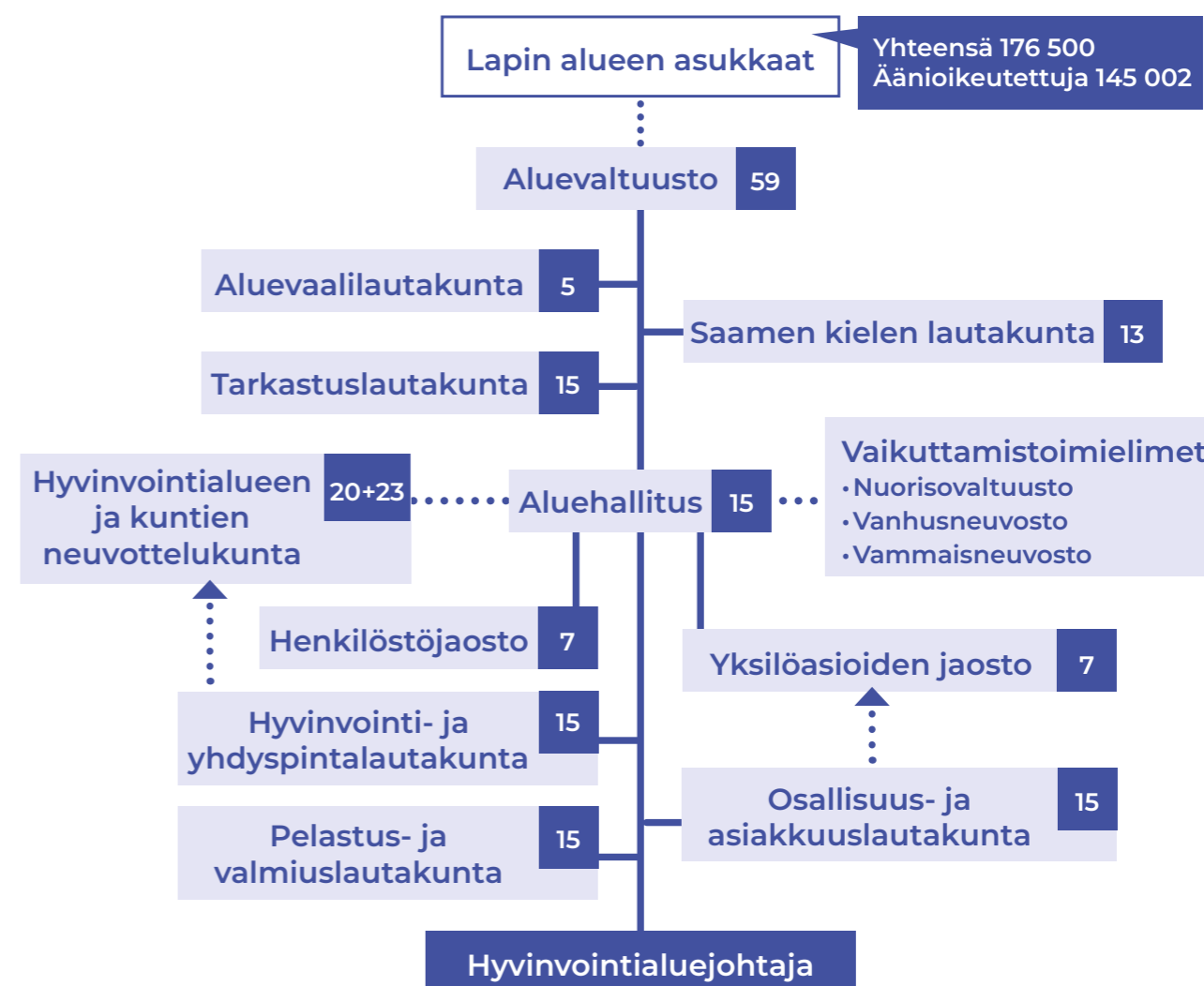
Miten osallistut ja vaikutat?

Aluevaltuusto valitaan neljän vuoden toimikaudeksi vaaleilla, joissa jokaisella 18 vuotta täyttäneellä lappilaisella on äänestys-oikeus. Nykyisen aluevaltuuston toimikausi päättyy 31.5.2025.

Hyvinvointialueen nuorisovaltuusto, vammaisneuvosto ja vanhusneuvosto ovat yksi tapa hyvinvointialueen asukkaille osallistua ja vaikuttaa hyvinvointialueen toimintaan. Hyvinvointialueen vaikuttamistoimielimiin on nimetty jäsenet Lapin kuntien sekä Saamelaiskäräjien vastavista vaikuttamistoimielimistä.

Yleisö on aina tervetullut aluevaltuuston kokouksiin paikan päälle. Voit katsoa kokoukset suorana lähetyksenä YouTube-kanavaltamme [youtube.com/@lapinhyvinvointialue](https://www.youtube.com/@lapinhyvinvointialue). Kokouksen jälkeen tallenne on katsottavissa kahden viikon ajan samassa paikassa. Kokousten esityslistat tulevat näkyville nettisivuille viimeistään neljä päivää ennen kokousta.

Poliittisen päätöksenteon organisaatio



Aluevaltuusto

Valtuutettujen sähköpostit ovat pääosin muotoa etunimi.sukunimi@lapha.fi. Katso tarkemmat yhteystiedot: lapha.fi.

Ahlakorpi, Anni (Vas.); Alaräisänen, Timo (KD); Alasaarela, Miia (Vas.); Askonen, Kari (Yl.Sit.); Autto, Heikki (Kok.); Auvinen, Sari (SDP); Avaskari, Anu (Kok.); Berg, Juha (Yl.Sit.); Hast, Jari (PS); Heikkinen, Pekka (Kok.); Hemminki, Pertti (Vas.); Henttunen, Matti (PS); Honkanen, Pekka (Vas.); Huilaja, Tiina (Vihr.); Huotari, Jari (Kok.); Juopperi, Katja (SDP); Juutilainen, Terje (Kok.); Jänkälä, Toni (Kesk.); Kaarlela, Antti (Kok.); Kaikkonen-Tiensuu, Helena (Kesk.); Kaisanlahti, Janne (Kesk.); Kajula, Eemeli (SDP); Keinänen, Outi (Kesk.); Kelloniemi, Juhana (PS); Kerätär, Raija (Kesk.); Keski-Panula, Ella (Vihr.); Kilpeläinen-Tuoma, Piia (Vas.); Kokkonen, Ninni-Ingrid (Kok.); Koskiniemi, Tuomas (PS); Kulmuni, Katri (Kesk.); Lepojärvi, Tommi (Kesk.); Liinamaa, Riitta (SDP); Lintula, Tapio (Kesk.); Lohi, Markus (Kesk.); Maijala, Eeva-Maria (Kesk.); Melaluoto, Tapani (Kesk.); Mällinen, Maria-Riitta (SDP); Ojala-Niemelä, Johanna (SDP); Palolahti, Mari (Kesk.); Parviainen, Jonna (Vas.); Peisa, Timo (Kesk.); Pelttari, Pekka (Kesk.); Peurasaari, Hannu (PS); Puuronen, Vesa (Vas.); Rainio, Olli (Kesk.); Rämö, Outi (SDP); Salmijärvi, Petteri (Kesk.); Seppänen, Sara (PS); Stauffer, Krista (Yl.Sit.); Tavia, Esko (Kesk.); Tieva-Niittyvuopio, Vuokko (Kesk.); Tiitinen, Pekka (SDP); Trög, Heli (PS); Vaara, Jussi (Kesk.); Viitala, Reijo (Vas.); Välitalo, Ilkka-Petri (Kok.); Väänänen, Antti (SDP); Ylisaukko-oja, Tuula (Kesk.); Yritys, Inkeri (Yl.Sit.)

Vaikuttamistoimielinten jäsenet Kemissä

Nuorisovaltuusto Tuomas Paananen (2023–2024), vammaisneuvosto Jaakko Alamommo (2023–2025) ja vanhusneuvosto Arja Ketola.

TÖISSÄ HYVINVOINTI- ALUEELLA

Millaista on olla töissä Lapin suurimmalla työnantajalla? Lue sosiaalityöntekijä Esa Jääskön tarina ja liity joukkoomme!

Katso avoimet työpaikat: lapha.fi/meille-toihin

"OLEN TYÖSKENNELLYT lastensuojelun sosiaalityöntekijänä Tervolassa 21 vuotta. Asiakkaani ovat lapsia, nuoria, lapsiperheitä ja työikäisiä.

Työpäiväni ovat vaihtelevia. Niihin kuuluu lapsiperheiden palvelutarpeen arviointia, palvelujen järjestämistä ja asiakkaiden kokonaistilanteen kartoittamista. Teen myös yhteistyötä eri viranomaisten ja muiden yhteistyötahojen kanssa. Lisäksi toimenkuvaani kuuluu osittain päihdetyö.

Välillä käyn lapsiperheissä kotikäynneillä, mutta minulla on Tervolan kunnanviraston tiloissa myös oma toimipiste, johon asiakkaat voivat tulla aikavarauksella.

KOEN, ETTÄ lasten ja nuorten kanssa esiintyvät haasteet ovat lisääntyneet. Tähän ovat näkemykseni mukaan

Sosiaalityöntekijöihin voi olla yhteydessä

matalalla kynnyksellä.

vaikuttaneet muun muassa korona-aika ja haasteet mielenterveyspalvelujen saatavuudessa paitsi Lapin hyvinvointialueella, kasvavien asiakasmäärien vuoksi koko Suomessa.

Auttamisen kanavat sosiaalityössä ovat vahvistuneet.

Lastensuojelun asiakasmäärät ovat nousussa.

Omassa työssäni ilon aiheet ja onnistumiset syntyvät siitä, kun näen asiakkaani saavan apua ja tukea tilanteessaan.

Esimerkiksi lastensuojelussa asiakainani on nuoria, joiden hyvää kehitystä olen saanut seurata pitkään ja joilta olen saanut myös positiivista palautetta.

VIESTINI TERVOLAN asukkaille on se, että sosiaalityöntekijöihin voi olla yhteydessä matalalla kynnyksellä. Perheen voimavarojen ei tarvitse kulua loppuun, eikä potea vaikeasakaan tilanteessa voimattomuutta. Apua voi hakea varhaisessa vaiheessa. Yhtenä hyvänä puolena Lapin hyvinvointialueelle siirtymisessä on ollut se, että auttamisen kanavat sosiaalityössä ovat vahvistuneet. Tietoteknisten yhteyksien ansiosta ohjauksen ja vertaistuen mahdollisuudet ovat monipuoliset."

Esa Jääskö, sosiaalityöntekijä, lounainen palvelualue, Tervola

Perheen voimavarojen

ei tarvitse kulua loppuun, eikä potea vaikeassakaan tilanteessa voimattomuutta.

Missio

Turvallinen kumppani läpi elämän.

Visio

Lapissa elämme hyvää ja turvallista elämää. Meillä ihmiset ja palvelut kohtaavat oikeissa paikoissa oikeaan aikaan.

Arvot

**Yhdenvertainen
Vastuullinen
Luotettava
Inhimillinen**

Strategiset painopisteet

Asiakaskokemus

Vastaamme lappilaisten odotuksiin ja kannustamme sekä tuemme oman hyvinvoinnin edistämiseen.

Henkilöstökokemus

Olemme oman työmme arvostettuja kehittäjiä. Arvostava johtaminen, työn vaatavuutta vastaava palkka ja vaikutusmahdollisuudet omaan työhön lisäävät työn vetovoimaa.

Vaikuttavuus

Edistämme hyvinvointia, terveyttä ja turvallisuutta sekä kavennamme hyvinvointi- ja terveyseroja. Panostamme toiminnassamme vaikuttavuuteen, hyvään laatuun, kustannustehokkuuteen ja kumppanuuteen.

Talouden tasapaino

Hallitsemme kustannuskehitystä vaikuttavalla ja oikea-aikaisella toiminnalla ja työskentelemme resurssitehokkaasti.

Hyvä johtaminen

Takaamme arjessa onnistumisen hyvällä johtamisella.



AKTIIVISTEN IHMISTEN JA KULTTUURIN KAUPUNKI

Kemi tarjoaa aktiiviseen vapaa-aikaan runsaasti mahdollisuuksia liikunnan, kulttuurin ja erilaisten tapahtumien muodossa.

Vireästä kulttuurikaupungista löydät konsertteja, museoita, taidetta, teatteria ja elokuvia.

Koe vaikuttavia taide-elämyksiä. Näe korkealaatuisia ja kiinnostavia teatteri-esityksiä. Nauti konserteista ilman musiikillisia rajoja. Viihdy sarjakuvan tai elokuvan kiehtovassa maailmassa.

Löydä avoimet kohtaamispaikat Kemikammari ja Monikulttuuri-keskus Mikseri.



Kemissä tapahtuu

Koe tapahtumien ainutlaatuinen ja mukaansatempaava tunnelma.

- Easy Living -tapahtumaviikko
- Taiteiden Yö
- CoronaRock
- Sarjakuvapäivät
- Pakkasukko Blues
- Satama Open Air
- Run to 60´s
- Venetsialaiset
- Kauppamaraton
- Kalamarkkinat
- Eurooppalaisen elokuvan viikonloppu

Ajantasaiset tapahtumätiedot löydät osoitteesta: www.kemi.fi/tapahtumakalenteri.





lapha.fi

Lapin hyvinvointialue

Lappi buresveadjinguovlu
Laapi pyereestvaijeemkuávlv
Lappi pue'rrvâájjamvu'vdd

Katso ajantasaiset sote-palvelujen tiedot ja uutiset osoitteessa **lapha.fi**.

Seuraa meitä somessa

- ▶ Facebook: Lapin hyvinvointialue
- ▶ Instagram: @lapinhyvinvointialue
- ▶ Tilaa sähköinen uutiskirje osoitteessa lapha.fi.

Julkaisija: Lapin hyvinvointialue
1. painos, joulukuu 2023