

lapha.fi

Lapin hyvinvointialue

Lappi buresveadjinguovlu  
Laapi pyereestvaijeemkuávlu  
Lappi pue'rrvâájjamvu'vdd

# Lapin hyvinvointialueen julkiset sosiaali-, terveys- ja pelastuspalvelut



Kuva: Lapin hyvinvointialue | Jarno Niemi

Ota talteen!

**KEMIJÄRVI**

## Tervehdys Lapin hyvinvointialueelta!

**Sosiaali-, terveys- ja pelastuspalvelujen** järjestämisvastuu Lapissa siirtyi Lapin hyvinvointialueelle 1.1.2023 alkaen.

Hyvinvointialueelle siirtyi yhteensä 27 eri organisaation aiemmin järjestämät palvelut, joten muutos on ollut historiallisen suuri. Hyvinvointialueelle siirtyivät erilaiset toimintatavat, kulttuurit ja hyvät käytännöt, mutta myös palvelujen ja henkilöstön saatavuuden haasteet. Näiden yhtenäistäminen ja ratkaiseminen vie aikansa.

**Työ yhdenvertaisten** ja laadukkaiden palvelujen turvaamiseksi, palvelujen saatavuuden parantamiseksi sekä ammattitaitoisen henkilöstön saatavuuden varmistamiseksi jatkuu.

Aluevaltuusto hyväksyi helmikuussa hyvinvointialuestrategian. Toimintamme painopistealueita ovat asiakaskokemus, henkilöstökokemus, vaikuttavuus, talouden tasapaino ja hyvä johtaminen. Haluamme muun muassa lisätä asiakkaiden osallisuutta, kehittää henkilöstön osaamista sekä tunnistaa väestön palvelutarpeet ja strategiset kumppanuudet. Toimintamme täytyy olla myös taloudellisesti kestävä.

**Kaikki ei ole valmista, vaan työ**  
yhdenvvertaisten  
palvelujen  
varmistamiseksi jatkuu.

Tarvitsemme aktiivista yhteistyötä asukkaiden, kuntien, järjestöjen, yksityisen sektorin ja muiden toimijoiden kanssa pohjoisen elinvoiman edistämiseksi. Käynnistyvässä palvelujen järjestämishojelman laadinnassa ja palveluverkon suunnittelussa tullaan osallistamaan laajasti lappilaisia.



**Palvelujen  
suunnittelussa tullaan  
osallistamaan  
laajasti lappilaisia.**

**Käsissäsi on tuore palveluesite** Lapin hyvinvointialueen julkisista sosiaali-, terveys- ja pelastuspalveluista. Olemme koonneet palveluesitteeseen sinua koskevat keskeiset yhteystiedot ja puhelinnumerot, joista meidät tavoittaa silloin, kun tarvitset sosiaali-, terveys- tai pelastuspalveluja tai haluat olla yhteydessä meihin. Säilytä palveluesite mahdollista tulevaa tarvetta varten.

Pidetään yhteyttä!

**Liisa Niiranen**  
sosiaalijohtaja

**Säilytä palveluesite  
tulevia tarpeita  
varten.**

<b>SOSIAALI- JA TERVEYSPALVELUT</b> .....	<b>4</b>
Päivystys .....	5
Yleinen hätänumero .....	7
Terveysasemapalvelut .....	9
Keskussairaalat .....	10
Hammashoito .....	10
Mielenterveys- ja riippuvuuspalvelut .....	10
Sosiaalipalvelut .....	11
Lapsiperheiden palvelut .....	12
Oppilas- ja opiskeluhuolto .....	14
Ikäntyneiden palvelut .....	15
Omaishoidontuki ja perhehoito .....	15
Vammaispalvelut .....	16
Kuntoutus ja apuvälinepalvelut .....	17
Asiakasmaksut .....	18
Potilas- ja sosiaaliasiavastaava .....	19
Kirjaamo .....	19
<b>LAPIN PELASTUSLAITOS</b> .....	<b>20–21</b>
Kodin turvallisuus ja varautuminen .....	22–23
<b>MIKÄ ON LAPIN HYVINVOINTIALUE?</b> .....	<b>24</b>
Päätöksenteko .....	27
Töissä hyvinvointialueella .....	28
Strategia .....	30–31





## PÄIVYSTYS

### Terveystalvelukeskuspäivystys

Jos tarvitset kiireellisesti lääkäriin tai hoitajan apua, ota yhteys Kemijärven hyvinvointikeskus Lapponiaan. Ilta- ja yöaikainen päivystys järjestetään Lapin keskussairaalaissa Rovaniemellä.

Tilanteita, joita hoidetaan terveystalvelukeskuspäivystyksessä, ovat esimerkiksi pienemmät tapaturmat, infektio-oireet ja akuutit mielenterveyden ongelmat. Hätätilanteissa ole aina yhteydessä hätänumeroon 112.

- Päivystys hyvinvointikeskus Lapponiassa 020 690 870 ma-su 8-18

Hyvinvointikeskus Lapponia,  
Sairaalakatu 9, Kemijärvi

### Akuuteissa hätätilanteissa soita

# 112.

Hätätilanteita ovat esimerkiksi kova rintakipu, hengitysvaikeus, tajuttomuus, kouristelu, halvausoireet, vakavat vammat tai vakava mielenterveyden häiriö, kuten itsetuhoisuus.

### Lapin keskussairaalan päivystys

Päivystyksessä hoidetaan ympärivuorokautisesti potilaita, joiden sairauden tai vamman hoitoa ei voi siirtää myöhemmäksi ilman oireiden pahenemista tai vamman vaikeutumista. Ota kiireellistä hoitoa vaativissa tilanteissa ensisijaisesti yhteyttä omaan terveystalvelusemaasi sen aukioloaikoina.

Soita puhelinneuvontaan ennen kuin saavut päivystykseen.

- **Lapin keskussairaalan päivystys 016 322 48 00**  
avoinna joka päivä ympäri vuorokauden
- **Omaisten tiedustelut päivystyksessä hoidossa olevista potilaista 016 328 2132**
- **Synnytysvastaanotto 016 328 4512**  
Ota yhteys Lapin keskussairaalan synnyttäjien vastaanottoon 22 raskausviikon jälkeen kaikissa raskauteen liittyvissä ongelmissa.
- **Lastensairauksien päivystyksen puhelinneuvonta 040 642 8811**  
Ota yhteyttä lastensairauksien puhelinneuvontaan alle 16-vuotiaiden lasten päivystysluonteisissa asioissa lukuun ottamatta tapaturmia.
- **Mielenterveyspäivystys 040 715 8400**  
Voit soittaa mielenterveyspäivystykseen ympäri vuorokauden. Saat päivystyspuhelimesta ohjausta ja neuvontaa ja hoidontarpeen arvion. Saat neuvoja myös omaisille, sidosryhmille ja viranomaisille.

Lapin keskussairaala,  
Ounasrinteentie 22, Rovaniemi

Muista ottaa mukaasi ajantasainen lääkelista ja/tai lääkereseptit, sillä päivystyksessä ei välttämättä ole tietoa perussairauksistasi ja niiden lääkityksistä.





Kuva: Lapin hyvinvointialue | Waltteri Aarto

## Hammaslääkäripäivystys

Jos sinulla on äkillinen hammassärky, ota yhteyttä hammaslääkäripäivystykseen. Saat yhteyden Kemijärven hammashoidon särkypäivystykseen ja ensiapuun puhelimitse arkaamuisin. Viikonloppuisin ja arkipyhinä soita koko Lapin yhteiseen päivystykseen. Särkypäivystys on tarkoitettu kaikille ensiapuluontoista hammashoitoa tarvitseville. Päivystyksestä saat ainoastaan ensiavun vaivaan.

- **Hammaslääkäripäivystys arkisin**  
**040 547 9013**  
arkisin 8–9

Hyvinvointikeskus Lapponia,  
Sairaalakatu 9, Kemijärvi

- **Hammaslääkäripäivystys muina aikoina** **010 633 8330**  
avoinna viikonloppuisin  
ja arkipyhinä 9.30–12

## Sosiaalipäivystys

Voit olla yhteydessä sosiaalipäivystykseen hätä- ja kriisitilanteissa, jotka vaativat kiireellistä neuvontaa tai välitöntä puuttumista. Tilanteet voivat liittyä esimerkiksi väkivaltaan, päihteykseen tai epäilyyn, että lapsesta huolehtiminen on laiminlyöty.

Sosiaalipäivystys on tarkoitettu kaiken ikäisille asiakkaille.

- **Sosiaalipäivystys Kemijärven sosiaalitoimiston aukioloaikoina**  
**040 701 2931**  
arkisin 8–16
- **Sosiaalipäivystys muina aikoina**  
**040 726 6965**  
avoinna joka päivä ympäri vuorokauden

## Lapin ensi- ja turvakoti ry

### TURVAKOTI

Saat apua ympäri vuorokauden kohdatuasi perhe- tai lähisuhdeväkivaltaa tai sen uhkaa. Turvakotiin voit tulla yksin tai lasten kanssa. Voit tulla turvakotiin mihin vuorokauden aikaan tahansa. Palvelu on asiakkaalle maksuton.

- **Turvakodin kriisipäivystys**  
**040 584 0021**  
avoinna joka päivä ympäri vuorokauden

- **Turvakoti@lapinentu.fi**

### KRIISIKESKUS

Saat keskusteluapua kriiseihin ja vaikeisiin

elämäntilanteisiin nopeasti puhelimitse, tapaamisissa paikan päällä tai etäyhteyden avulla.

- **Kriisikeskus 040 553 7508**  
Ajanvaraus arkisin 8–16.  
Keskustelu-aikoja tarvittaessa myös kello 16 jälkeen.
- **kriisikeskus@lapinentu.fi**

## Tukikeskus seksuaalista väkivaltaa kokeneille (Seri)

Seri-tukikeskuksesta saat apua, jos olet joutunut seksuaaliväkivallan uhriksi. Seritukikeskus auttaa kaikkia sukupuolia. Palvelu on tarkoitettu yli 16-vuotiaille. Jos olet alle 16-vuotias, soita ensisijaisesti lastentautien puhelinpäivystykseen.

Voit hakeutua tukikeskukseen omatoimisesti tai yhdessä omaistesi kanssa. Viranomaisen voi myös ohjata sinut tukikeskukseen. Keskus on avoinna ympäri vuorokauden ja sen palvelut ovat ilmaisia.

Seri-tukikeskukset sijaitsevat Lapin keskussairaalan naistentautien poliklinikalla Rovaniemellä ja Länsi-Pohjan keskussairaalaissa Kemissä.

Soita ennen tuloasi Seritukikeskuksen päivystävälle hoitajalle. Voit tulla tukikeskukseen myös ilman soittoa.

- **Seri-tukikeskus Rovaniemi**  
**040 726 8002**  
avoinna joka päivä ympäri vuorokauden

**Lapin keskussairaala,**  
**Ounasrinteentie 22, Rovaniemi**

## Myrkytystietokeskus

Saat vastauksia äkillisten myrkytysten ehkäisyyn ja hoitoon liittyviin kysymyksiin. Myrkytystietokeskuksessa ei hoideta potilaita eikä tehdä myrkkymäärytyksiä.

- **Myrkytystietokeskus**  
**0800 147 111 tai 09 471 977**  
avoinna joka päivä ympäri vuorokauden

## YLEINEN HÄTÄNUMERO

### Kiireellisissä hätätilanteissa soita 112

Hätänumeroon soitetään vain kiireellisissä hätätilanteissa, jolloin paikalle tarvitaan auttavia viranomaisia (poliisi, ensihoito, pelastus, sosiaali). Hätänumeroon vastataan ”Hätäkeskus - Nödcentralen”.

Hätäpuhelun aikana on tärkeää kuunnella ja vastata kysymyksiin.

### Soita hätänumeroon 112, jos:

- kohtaat hätätilanteen tai tarvitset kiireellisesti viranomaisapua paikalle
- tiedät tai epäilet hengen, terveyden, omaisuuden tai ympäristön olevan uhattuna tai vaarassa.

### Älä soita hätänumeroon 112:

- kysely- tai tiedustelutarkoituksessa
- häiriötilanteissa, joissa kukaan ei ole vaarassa (esimerkiksi sähkökatkokset)
- kiireettömissä tilanteissa.

Jos olet epävarma tilanteen kiireellisyydestä, soita silloin hätänumeroon 112.



Kuva: Lapin hyvinvointialue | Waltteri Aarto





## TERVEYSASEMA- PALVELUT

Saat perusterveydenhuollon palvelut Hyvinvointikeskus Lapponiasta. Lapponiassa on hoitajan ja lääkärin ajanvarausvastaanotto ja kiirevastaanotto. Lisäksi Lapponiassa on hoitotarvikejakelu, kuntoutuspalvelut, laboratoriopalvelut, neuvolapalvelut, perhe- ja mielenterveysklinikan palvelut, potilasasiamiehen palvelut, röntgenpalvelut, suun terveydenhuollon palvelut, työterveyshuollon palvelut, vuodeosastopalvelut, kotihoito ja kotisairaalapalvelut. Lapponiassa käy säännöllisin väliajoin eri alojen erikoislääkäreitä ja psykologi.

**Hyvinvointikeskus Lapponia,  
Sairaalakatu 9, Kemijärvi**

### Terveysaseman ajanvaraus

Ota yhteyttä terveysasemaan, jos tarvitset apua esimerkiksi sairastumisen tai loukkaantumisen vuoksi, perussairauden hoidossa tai haluat uusia reseptin.

Ota yhteys oman tiimisi hoitajaan kaikissa muissa paitsi päivystyksellisissä terveysongelmissa. Tarkista, mihin tiimiin kuulut.

### TERVEYSASEMAN AJANVARAUS JA NEUVONTA

#### • Järvi tiimi 040 121 6501

Joutsijärvi, Juujärvi, Kallaanvaara-Sipovaara, keskusta, Lehtola, Luusua, Pöyliövaara, Raajärvi-Ulkuniemi, Ruopsa ja Räisälä

#### • Saaritiimi 040 630 9458

Halosenranta, Narkiperä, Hyypiö-Kuusivaara, Ketola, Isokylä, Javarus, Oinas-Kalkiainen, Kostamo, Soppela, Särkikangas, Leväranta, Tapionniemi, Tohmo ja Vuostimo

Soittoaika arkisin 8–13.

Puhelinpalvelussa on käytössä takaisinsoittojärjestelmä. Puhelu ohjautuu takaisinsoittojärjestelmään soittoaikoina,

mikäli puhelin on varattu tai puheluun ei ehditä vastaamaan. Hoitaja soittaa takaisin saman tai seuraavan päivän aikana.

Hoitaja tekee puhelimesta arvion hoidon tarpeesta ja sen kiireellisyydestä, jonka perusteella saat ajanvarauksen vastaanotolle tai itsehoito-ohjeet.

### SÄHKÖINEN ASIOINTI

#### • Terveysaseman sähköinen asiointi: [lapha.fi/terveysasemapalvelut](https://lapha.fi/terveysasemapalvelut)

Kemijärvellä on käytössä 24h asiointi Klinik -palvelu, jonka avulla voit jättää yhteydenottopyynnön terveysasemalle tai neuvolapalveluihin. Yhteydenottoon vastataan mahdollisimman pian, yhden arkipäivän kuluessa. Vaivasta riippuen tuloksena voi olla omahoito-ohje, lääkärin tai hoitajan vastaanotto tai muu kulloinkin sopivin hoidon aloitus.

Palvelun käyttöön tarvitaan henkilötunnus. Palveluun kirjoitettu teksti tallennetaan sellaisenaan potilastietojärjestelmään.

#### • Reseptien uusiminen sähköisesti: [kanta.fi](https://kanta.fi)

Uusi reseptit ensisijaisesti kanta.fi-verkko-palvelussa. Palvelun käyttö vaatii vahvan tunnistautumisen.

### Laboratorio ja röntgen

Tarvitset laboratorio- ja röntgentutkimuksiin lähetteen lääkäriltä tai hoitajalta ennen kuin varaat ajan.

Tutustu ennen näytteenantoa hoitavan lääkärin tai laboratorion antamiin ohjeisiin. Esimerkiksi syöminen tai juominen voi ennen näytteenantoa olla rajoitettua.

#### • NordLabin keskitetty puhelinajanvaraus 020 619 8019

#### • Varaa aika sähköisesti: [nordlab.vihta.com](https://nordlab.vihta.com)

Voit varata sähköisessä järjestelmässä ajan laboratoriokokeisiin, jos sinulle on tehty sähköinen lähete terveydenhuollosta. Palvelu on maksuton.

## Vuodeosasto

Hyvinvointikeskus Lapponian 15-paikkaisella vuodeosastolla hoidetaan perusterveydenhuollon sairaanhoitoa sekä pitkäaikaista hoitoa tarvitsevia potilaita. Vuodeosastolle saapuessasi ota mukaasi Kela-kortti, ajan tasalla oleva luettelo käyttämistäsi lääkkeistä, tiedot allergioista ja ruokavaliosta sekä lähiomaisen yhteystiedot. Vuodeosastolla käytetään potilasvaatteita, joten et tarvitse mukaasi vaihtovaatteita.

Saat yhteyden vuodeosaston hoitajiin ja toimistosihteriin soittamalla. Vuodeosaston vierailuaika on päivittäin 13–18.30.

- **Hoitajat, huoneet 1–8 040 481 1891**
- **Hoitajat, huoneet 11–14 040 180 2456**
- **Toimistosihteri 040 481 4078**
- **Osastonhoitaja 040 733 3138**

Osastonhoitajan ja toimistosihterin soittoaika ma-to 8–15 ja pe 8–14.

## KESKUSSAIRAALAT

Erikoissairaanhoidon palveluja saat ensisijaisesti Lapin keskussairaalassa Rovaniemellä. Päästäksesi erikoissairaanhoidon tarvitset lääkärin lähetteen. Päivystykseen hoidon tarpeen arvioon voit tulla ilman lähetettä. Lapin hyvinvointialueella on myös Länsi-Pohjan keskussairaala Kemissä.

### Lapin keskussairaala

- **Puhelinvaihte ja asiakaspalvelu 016 3281**
  - **Päivystys 016 322 4800**
  - **Omaisten tiedustelupuhelin 016 328 2132**  
Tiedustelut päivystyspoliklinikalla hoidossa olevista potilaista.
- Ounasrinteentie 22, Rovaniemi**

## HAMMASHOITO

Voit varata ajan hammashoitolaan soittamalla ajanvarauksen puhelinnumeroihin. Alle kouluikäisten, kouluikäisten ja opiskelijoiden hammashoittoon liittyvissä asioissa ota yhteys suuhygienistiin. Puhelu ohjautuu takaisinsoittojärjestelmään, jos emme pysty heti vastaamaan puheluusi. Soitamme sinulle takaisin, jos olet jättänyt viestin takaisinsoittojärjestelmän kautta.

- **Hammashoidon ajanvaraus 040 547 9013**  
päivystysajanvaraus arkisin 8–9, muu ajanvaraus ja neuvonta arkisin 13.30–14.30
- **Ajan peruminen tekstiviestillä 040 583 5109**  
Kirjoita viestiin nimesi ja peruttava aika. Numeroon ei voi soittaa.
- **Luusuantie 15, Kemijärvi**  
avoinna arkisin 8–15
- **Voit varata, siirtää tai perua ajan hammashoittoon sähköisesti: lapha.fi/hammashoito**

## MIELENTERVEYS- JA RIIPPUVUUSPALVELUT

Ota yhteys mielenterveys- ja riippuvuuspalveluihin, jos tarvitset apua mielenterveyteen, riippuvuuksiin (mm. päihde-, peliriippuvuus) tai erilaisiin elämän kriiseihin liittyvissä asioissa. Mielenterveys- ja riippuvuuspalvelut ovat sinulle maksuttomia, etkä tarvitse lähetettä.

- **Ajanvaraus Kemijärven mielenterveys- ja riippuvuuspalveluihin 040 481 1931**

Soittoaika arkisin 8.15–9 ja 12–13.

### PYYDÄ APUA!

Pyydä apua! on lapsiperheille ja nuorille suunnattu matalan kynnyksen digipalvelu. Voit pyytää apua, kysyä neuvoa tai jättää yhteydenottoyhteyden omaan tai läheisen tilanteeseen. Sinuun ollaan yhteydessä viimeistään 1–2 arkipäivän aikana puhelimitse tai sähköpostilla.  
**lapha.fi/pyyda-apua**

### Mieli ry:n kriisipuhelin

Keskusteluapua kriiseissä ja vaikeissa elämäntilanteissa matalalla kynnyksellä ja ilman lähetettä. Kriisipuhelin päivystää suomeksi 24 tuntia vuorokaudessa. Voit soittaa nimettömästi ja luottamuksellisesti.

- **Kriisipuhelin 09 2525 0111**  
avoinna joka päivä ympäri vuorokauden

## SOSIAALIPALVELUT

Saat neuvoa ja ohjausta sosiaalipalveluista erilaisiin elämäntilanteisiin liittyen. Voit saada apua esimerkiksi arjen jaksamiseen, elämänhallintaan, toimeentuloon, päihteiden käyttöön tai mielenterveysongelmiin.

Kemijärven sosiaalitoimisto palvelee hyvinvointikeskus Lapponiassa. Sovi tapaaminen etukäteen puhelimitse.

- **Sosiaaliohjaaja, työikäisten palvelut 040 525 9564**
- **Sosiaaliohjaaja, perheiden palvelut 040 188 3527**
- **Sosiaalityöntekijät, perheiden palvelut 040 701 2784 ja 040 701 2564**  
soittoaika ma–pe 9–10
- **Sosiaalityöntekijä, vammaispalvelut 040 742 9644**  
soittoaika ma–pe 9–10
- **Palveluohjaaja, ikääntyneiden palvelut 040 481 1926**  
soittoaika ma–pe 9–11

**Hyvinvointikeskus Lapponia, Sairaalakatu 9, Kemijärvi**



Kuva: Sosiaali- ja terveysministeriö | Katri Lehtola



## LAPSIPERHEIDEN PALVELUT

### Neuvola

Raskaana olevat sekä alle kouluikäiset lapset ovat oikeutettuja neuvolapalveluihin. Neuvoloiden toiminta on maksutonta, ennaltaehkäisevää ja koko perheen terveyttä edistävää toimintaa.

Äitiysneuvolassa seurataan raskauden kulkua sekä tuetaan raskaana olevan ja syntymättömän lapsen terveyttä. Lastenneuvolassa seurataan lapsen terveyttä, kasvua ja kehitystä lakisääteisillä terveystarkastuksilla sekä koko perheen hyvinvointia. Kun huomaat olevasi raskaana, ota heti yhteyttä äitiys- ja lastenneuvolaan.

Neuvolan kautta saat myös rokotukset kaiken ikäisille asiakkaille sekä ehkäisyneuvontaa.

- **Terveydenhoitajat 0400 245 685 ja 0400 245 196**

**Hyvinvointikeskus Lapponia,  
Sairaalakatu 9, Kemijärvi**

### Synnytysvastaanotto

Synnytysvastaanotto toimii ympärivuorokautisesti. Vastaanotto toimii raskaana olevien päivystyspoliklinikkana. Voit ottaa yhteyttä ja tulla synnytysvastaanotolle, kun raskautesi on kestänyt yli 22 viikkoa.

Synnytysvastaanotolla seurataan ja hoidetaan synnytyksen käynnistymistä odottavia äitejä, lapsiveden menon tai verenvuodon vuoksi tulleita ja synnytyksen käynnistystä. Voit tulla synnytysvastaanotolle myös esimerkiksi, jos sinulla on ennenaikaisia supistuksia, epäilet lapsiveden menneen tai sikiön liikkeet ovat vähentyneet.

- **Synnytysvastaanotto 016 328 4512**

**Lapin keskussairaala,  
Ounasrinteentie 22, Rovaniemi**

Synnytysvastaanotto ja synnytys-huoneet avoinna vuorokauden ympäri.

### Lapsiperheiden sosiaalipalvelut

Voit saada sosiaalipalveluista tukea perheenne arjen haasteisiin, vanhempien jaksamiseen, haasteisiin lasten kasvatuksessa ja taloudelliseen toimeentuloon. Lapsiperheiden sosiaalityö on ennaltaehkäisevää työtä, joka tukee perheen arjen sujumista.

Soita sosiaaliohjaajalle, joka neuvoo sinua perheiden sosiaalipalveluihin liittyvissä asioissa. Aluksi sosiaalipalvelujen työntekijät arvioivat perheenne tuen ja palvelujen tarpeen kanssanne. Tarpeistanne riippuen voitte saada esimerkiksi perheohjausta, perhetyötä, kotipalvelua, tukiperheen tai tukihenkilön.

- **Sosiaaliohjaaja, perheiden palvelut 040 188 3527**
- **Sosiaalityöntekijät, perheiden palvelut 040 701 2784 ja 040 701 2564**  
soittoaika arkisin 9–10

### Perheoikeudelliset palvelut

Perheoikeudellisista palveluista saat apua erotilanteisiin, vanhemmuuden selvittämiseen ja adoption suunnitteluun. Lastenvalvojat auttavat esimerkiksi lapsen huoltajuudesta, tapaamisoikeudesta ja elatuksesta sopimisessa.

Saat asiasi vireille sähköisen asiointin kautta tai soittamalla lastenvalvojalle.

- **Lastenvalvoja 040 532 0474**  
soittoaika ma ja to 9–19
- **Sähköinen asiointi**  
[lapha.fi/lapsen-tapaamisoikeus-ja-huoltajuus](http://lapha.fi/lapsen-tapaamisoikeus-ja-huoltajuus)



Kuva: Sosiaali- ja terveysministeriö | Katri Lehtola

### Lastensuojelu

Lastensuojelun tarkoitus on turvata lapsen oikeus turvalliseen kasvuympäristöön, tasapainoiseen ja monipuoliseen kehitykseen sekä erityiseen suojeluun. Lastensuojelun työntekijät auttavat ja tukevat lasta ja hänen perhettään, jos lapsen kotiolot eivät ole riittävän turvalliset, vanhemmat laiminlyövät lapsen hoitoa tai lapsi omalla toiminnallaan vaarantaa hyvinvointiaan.

Lastensuojeluilmoituksen voi tehdä kuka tahansa, joka on huolissaan lapsen hyvinvoinnista. Ilmoituksen syitä voivat olla esimerkiksi päihteiden käyttö, mielenterveysongelmat, vanhempien uupumus, lapsen huolestuttava käytös tai turvattomuuden tunne kotona.

Kiireettömissä tapauksissa tee lastensuojeluilmoitus verkossa tai ota yhteyttä lastensuojelun sosiaalityöntekijään. Kiireellisissä tapauksissa ota yhteyttä sosiaalipäivystykseen.

- **Lastensuojelun sosiaalityöntekijä 040 184 2652**
- **Sosiaalipäivystys virka-aikana 040 701 2931**  
ma-pe 8–16
- **Sosiaalipäivystys muina aikoina 040 726 6965**  
avoinna joka päivä ympäri vuorokauden
- **Lastensuojeluilmoitus verkossa: [lapha.fi/lastensuojelu](http://lapha.fi/lastensuojelu)**



## OPPILAS- JA OPISKELUHUOLTO

Kouluterveydenhuolto ja oppilashuolto auttavat koululaista ja hänen perhettään kaikissa koululaisen terveyttä ja hyvinvointia koskevissa kysymyksissä. Työtä tehdään luottamuksellisesti yhdessä huoltajien ja opettajien kanssa.

Kouluterveydenhoitajan tehtävä on oppilaiden terveyden, hyvinvoinnin, kasvun ja kehityksen tukeminen. Kouluterveydenhoitaja tekee oppilaille vuosittain terveystarkastukset. Koululääkärin terveystarkastukset ovat 1., 5. ja 8. luokalla. Koulukuraattori tarjoaa tukea esimerkiksi perhetilanteeseen, vuorovaikutukseen ja ihmissuhteisiin liittyvissä asioissa.

Lapin hyvinvointialue tarjoaa

▶ maksuttoman  
ehkäisyn

kaikille alle 25-vuotiaille.

Kysy lisää opiskelu-  
terveydenhuollosta.

Koulupsykologi tukee koulunkäyntiä, oppimista ja opiskelijan psyykkistä hyvinvointia ja auttaa oppimisvaikeuksiin liittyvissä asioissa.

Opiskeluterveydenhuollon palvelut ovat tarkoitettu toisen asteen opiskelijoille, kuten ammattikoululaisille ja lukiolaisille. Opiskeluterveydenhuollossa saat tukea fyysiseen, psyykkiseen ja sosiaaliseen hyvinvointiin. Opiskeluterveydenhuolto tukee sinua opintojen sujumisessa, elämäntilanteen ja terveellisissä elämäntavoissa.

Saat yhteyden koulu- ja opiskeluterveydenhuollon terveydenhoitajiin puhelimitse.

- Hillatien koulun luokat 1–6 ja lukio 040 514 2564
- Hillatien koulun luokat 7–9 0400 245 196
- Lukio 040 487 5232
- Ammattiopisto Redu 0400 245 685
- Koulukuraattori 040 705 8592
- Koulukuraattori, pienryhmät A–D, jopo-luokka, ulkomaalaistaustaiset oppilaat 040 539 6798

## IKÄÄNTYNEIDEN PALVELUT

Kun ikääntyminen tai sairaudet aiheuttavat haasteita kotona pärjäämisessä, ota yhteyttä ikääntyneiden palvelunohjaukseen. Sinulle tehdään palvelutarpeen arviointi ja selvitetään, mitä palveluja tarvitset.

### Tukipalvelut

Tukipalveluina voidaan järjestää asiakkaan yksilöllisen tarpeen mukaan esimerkiksi ateriapalvelua, vaatehuoltopalvelua, siivouspalvelua, asiointipalvelua, turvapalveluja tai kylvetyspalvelua. Tukipalvelujen myöntämisessä huomioidaan asiakkaan tulot.

- Ikääntyneiden palveluohjaus 040 481 1926  
soittoaika ma–pe 9–11

### Kotihoito

Kotihoidolla huolehditaan jokapäiväiseen elämään kuuluvista toimista kodissa ja asuinympäristössä. Säännöllinen kotihoito alkaa pääsääntöisesti 1–6 viikkoa kestäväällä arviointijaksolla, jonka aikana arvioidaan palvelujen tarvetta ja tehdään palvelusuunnitelma asiakkaan tarvitsemista palveluista. Jos olet uusi asiakas, ota ensin yhteyttä palveluohjaukseen.

- Palveluvastaavat 040 820 6906, 040 480 2316
- Kotihoito 24/7 0400 296 874

### Ikääntyneiden asumispalvelut

Jos toimintakykysi on alentunut niin, ettei pärjää enää kotona, voit ottaa yhteyttä ikääntyneiden palveluohjaukseen. Hakemuksen asumispalveluihin löydät myös lapha.fi-verkkosivuilta. Tunturilan palvelukeskus tarjoaa yhteisöllistä asumista ja hoitokodit Hilla, Kiekerö, Koivula ja Vanamo tarjoavat ympärivuorokautista palveluasumista ikääntyneille. Hoitokotien

suorat numerot on tarkoitettu asukkaiden omaisille.

- Tunturilan palvelukeskus, vastaava hoitaja 040 1271603  
Särkeläntie 12-14, Kemijärvi
- Hoitokoti Hilla, vastaava hoitaja 040 779 2666  
Särkeläntie 12, Kemijärvi
- Hoivakoti Kiekerö, päivystävä hoitaja 050 577 9992  
Vesapolku 4, Kemijärvi
- Hoitokoti Koivula, vastaava hoitaja 040 536 3261  
Luusuantie 17, Kemijärvi
- Hoivakoti Vanamo, hoivakodin johtaja 044 494 2630  
Luusuantie 4, Kemijärvi

## OMAISHOIDONTUKI JA PERHEHOITO

Ikääntyneiden omais- ja perhehoitoa koskevissa asioissa ota yhteyttä:

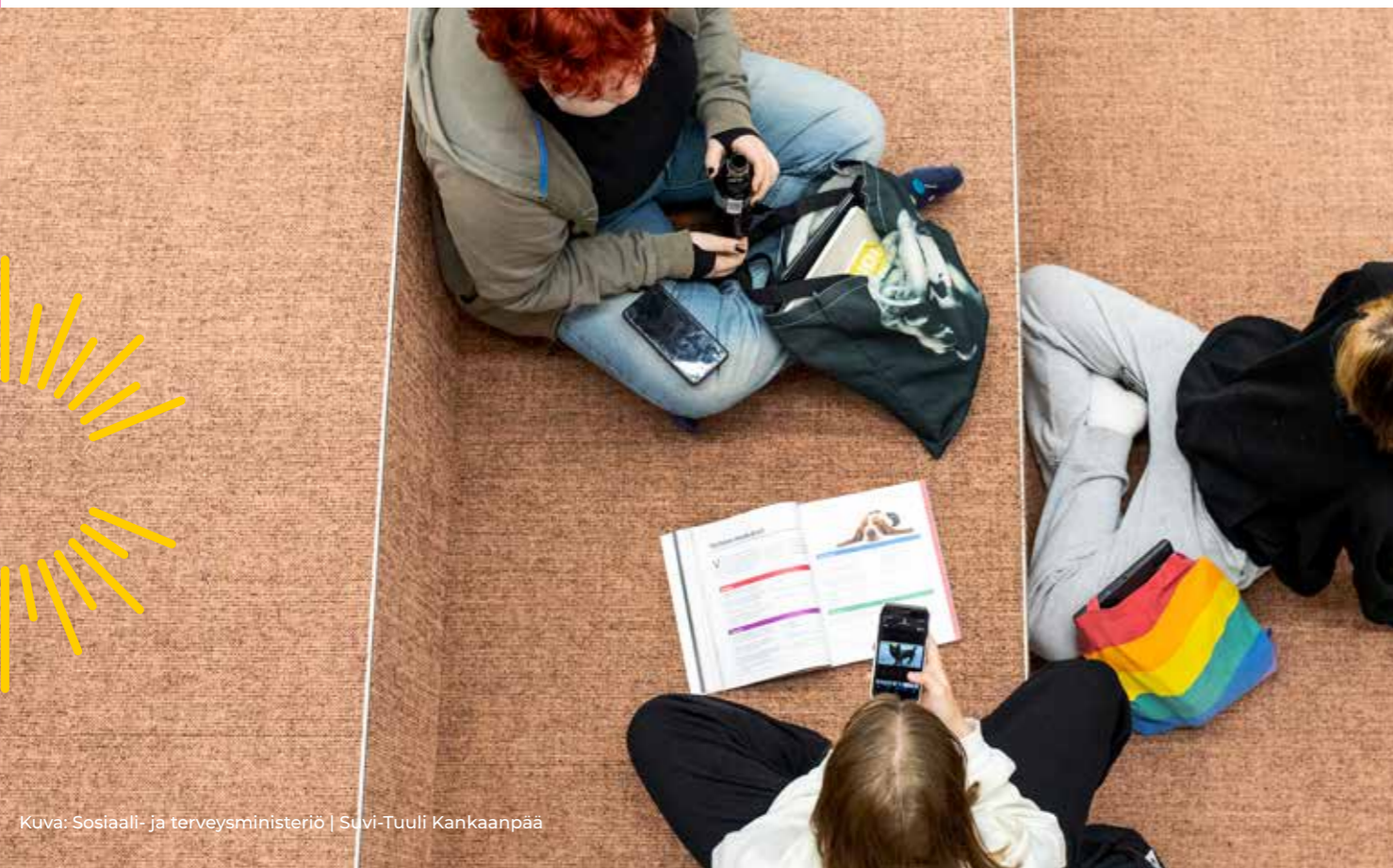
- Omais- ja perhehoidosta vastaava terveydenhoitaja 040 653 6331
- Toimistos sihteeri 040 658 5411
- Luhtavilla-jaksohoito yksikön ajanvaraukset 040 653 6331

Vammaisten omaishoitoa koskevissa asioissa ota yhteyttä:

- Vammaispalvelujen sosiaalityöntekijä 040 742 9644  
soittoaika arkisin 9–10

Perhe- ja omaishoitajien sekä henkilökohtaisten avustajien palkkioihin liittyvissä asioissa ota yhteyttä Oima-tiimiin. Oima-tiimi palvelee koko Lapin hyvinvointialueella.

- Henkilökohtainen apu 040 649 5032
- Omais- ja perhehoito 040 721 5269  
Arkisin 9–11 ja 12–15
- oima@lapha.fi





## VAMMAISPALVELUT

Voit hakea vammaispalveluja, jos sinulla on pitkäaikainen sairaus tai vamma, jonka takia sinulla on paljon vaikeuksia suoritua tavallisista arjen toiminnoista. Vammaispalvelut ovat sosiaalihuollon erityispalveluja, joita voit saada, jos muut palvelut eivät ole sinulle riittäviä. Vammaispalvelujen tarkoituksena on edesauttaa vammaisten henkilöiden edellytyksiä elää ja toimia muiden kanssa yhdenvertaisena yhteiskunnan jäsenenä.

Vammaispalveluiden sosiaaliohjaaja tai sosiaalityöntekijä arvioi kanssasi, mitä apua ja palveluja tarvitset. Sinulle tehdään henkilökohtainen palvelusuunnitelma, johon palvelusi perustuvat. Vammaispalveluissa myönnettäviä palveluja ovat esimerkiksi asumisen tuki, henkilökohtainen apu, kuljetuspalvelut sekä päivä- ja työtoiminta. Saat ohjausta puhelimitse sosiaalityöntekijältä.

- **Vammaispalvelujen sosiaalityöntekijä 040 742 9644**  
soittoaika arkisin 9–10
- **Voit asioida myös verkossa:**  
[lapha.fi/vammaispalvelut](http://lapha.fi/vammaispalvelut)

## Vammaisten asumispalvelut

Kehitysvammaisten asumispalveluyksiköt tarjoavat ympärivuorokautista palveluasumista.

- **Jokirannan ryhmäkoti**  
**040 548 4027**  
**Kalamiehenkatu 2, Kemijärvi**

Jokiranta on ympärivuorokautisen palveluasumisen yksikkö, joka tarjoaa asumista aikuisille kehitysvammaisille. Ympärivuorokautisen asumisen paikkoja on 11, sekä 1 tilapäisen asumisen paikka.

- **Myllytuvan asumisyksikkö**  
**040 848 7630**
- **Asumisyksikön ohjaajat**  
**040 848 7630**



Kuva: Adobe Stock

- **Autismiryhmän ohjaaja**  
**040 707 3476**
- **Palveluvastaava 040 7074067**  
**Särkeläntie 16, Kemijärvi**

Myllytuvan asunnot on tarkoitettu aikuisille kehitysvammaisille, jotka tarvitsevat tukea ja ohjausta arjen toiminnoissa sekä elämänhallinnassa, mutta palvelujen tarve ei ole ympärivuorokautista. Aukkaita Myllytuvan asumisyksikössä on 21. Myllytuvalla on myös yksi tilapäisasumisen paikka.

## Toimintakeskus

Toimintakeskuksesta saat päivä- ja työtoiminnan palveluja kehitysvammaisille. Päivätoiminta sisältää erilaisia viriketoiminnan palveluja. Osa viriketoiminnan palveluista järjestetään yhteistyössä kansalaisopiston kanssa. Työtoiminta sisältää pienimuotoista kudonta-, ompelu- ja askartelutoiminta ja muun muassa pihatöitä. Työtoimintaan sisältyy myös avotyötoiminnan palvelut.

- **Toimintakeskuksen ohjaajat**  
**040 721 7241**  
**Särkeläntie 4, Kemijärvi**

## KUNTOUTUS JA APUVÄLINEPALVELUT

Perusterveydenhuollossa tapahtuvaan lääkinälliseen kuntoutukseen pääset lääkärin tai muun terveydenhuollon työntekijän suosituksella. Suosituksen perusteella arvioidaan tarve fysioterapiaan, puheterapiaan, toimintaterapiaan, jalkaterapiaan ja muihin lääkinällisen kuntoutuksen palveluihin. Ikäihmisten kotikuntoutuksen piiriin kuuluvat kotihoidon asiakkaat.

Kuntoutuksen ammattihenkilö arvioi apuväline tarpeen. Lainausta perustuu valtakunnallisiin lääkinällisen kuntoutuksen apuvälineiden luovutusperusteisiin. Apuvälinevalikoimaan kuuluvat liikkumisen ja päivittäisiä toimintoja tukevat apuvälineet. Apuvälinepalvelut ovat maksuttomia.

Sairaanhoitajan tekemän hoidontarpeen arvioinnin perusteella voit ohjautua fysioterapeutin suoravastaanottoajalle. Soita ensin terveysaseman ajanvaraukseen ja neuvontaan.

- **Terveysaseman ajanvaraus ja neuvonta Järvitiimi 040 121 6501 ja Saaritiimi 040 630 9458**  
soittoaika arkisin 8–13
- **Fysioterapeutit ja apuvälinepalvelut:**  
**040 481 4351 Anne Hietanen,**  
**040 569 3686 Mirja Mikkola,**  
**040 481 4468 Merja Myllykoski (apuvälineet),**  
**040 569 3568 Sanna Soppela ja**  
**040 186 0915 Alekski Karppinen**

Apuvälineiden lainaus arkisin 11.30–12.

- **Puheterapeutti 040 135 0940**
- **Jalkaterapeutti 040 481 4335**



Kuva: Adobe Stock



## ASIAKASMAKSUT

### Yleisimmät sosiaali- ja terveyspalvelujen asiakasmaksut 2023

**Perusterveydenhuollon käyntimaksu** on 20,90 euroa. Maksu peritään korkeintaan 3 kertaa vuodessa. Terveyskeskuspäivystyksen käyntimaksu on 28,70 euroa ja keskussairaalapäivystyksen käyntimaksu 41,80 euroa.

**Hammaslääkärin käyntimaksu** on 13,30 euroa, suuhygienistin käyntimaksu 10,30 euroa ja erikoishammaslääkärin käyntimaksu 19,50 euroa.

**Kuntoutuksen käyntimaksu** on 11,60 euroa. Neuvonta ja apuvälinepalvelut ovat maksuttomia.

**Neurolat sekä oppilas- ja opiskeluhuolto** ovat maksuttomia.

**Sosiaalityö ja -ohjaus** ovat maksuttomia. Muiden sosiaalipalvelujen maksuista kysy lisää sosiaalityöntekijältäsi.

### Maksu käyttämättä jätetystä palvelusta

Maksu käyttämättä jätetystä palvelusta on 51,50 euroa. Maksu peritään silloin, jos

jätät ennalta perumatta tai saapumatta sinulle varatulle ajalle ilman hyväksyttävää syytä. Maksu koskee myös laboratorio- ja kuvantamiskäyntejä, lyhytaikaisia hoito- ja asumispalvelupaikkoja sekä potilashotellia.

### Maksukatto

Vuoden aikana perittävien asiakasmaksujen enimmäismäärä eli maksukatto on 692 euroa.

Maksujen yhteismäärää laskettaessa huomioidaan kalenterivuoden (1.1–31.12.) aikana käyttämiesi palvelujen asiakasmaksut. Jos maksujen yhteismäärä ylittää 692 euroa, ovat maksukattoon sisältyvät palvelut tämän jälkeen kalenterivuoden loppuun saakka maksuttomia.

### Asiakasmaksuyksiköt

Jos sinulla on kysyttävää asiakasmaksuihin tai laskutukseen liittyen, ole yhteydessä oman alueesi asiakasmaksuyksikköön. Itäisen alueen asiakasmaksuyksikkö palvelee Sodankylän, Kemijärven, Savukosken, Pelkosenniemen ja Sallan asukkaita.

- Itäisen alueen asiakasmaksuyksikkö 016 860 1063 tai [ita-lappi.laskut@lapha.fi](mailto:ita-lappi.laskut@lapha.fi)



Kuva: Adobe Stock

## POTILAS- JA SOSIAALI-ASIAVASTAAVA

Saat potilas- ja sosiaaliasiavastaavalta neuvoja asemastasi ja oikeuksistasi terveyden- ja sosiaalihuollon asiakkaana. Jos olet tyytymätön saamaasi hoitoon tai kohteluun, potilas- ja sosiaaliasiavastaava avustaa sinua tekemään muistutuksen hoidosta vastanneelle johtajalle.

Vastaava auttaa sinua myös hakemaan korvauksia Potilasvakuutuskeskuksesta.

- 040 506 0083
- 040 482 3584
- [potilasasiavastaava@lapha.fi](mailto:potilasasiavastaava@lapha.fi)
- [sosiaaliasiavastaava@lapha.fi](mailto:sosiaaliasiavastaava@lapha.fi)

## KIRJAAMO

Kun lähetät asiakirjoja kirjaamon kautta, muista mainita viestin saatteessa kotipaikkakuntasi tai asiakkaan kotipaikkakunta, jos asioit toisen puolesta. Kerro viestissä myös mihin palveluun tai yksikköön viestisi on tarkoitettu. Mikäli asiasi ei tarvitse kirjaamista ja tiedät vastaanottajan postiosoitteen, voit lähettää postin suoraan vastaanottajalle.

- **Sähköposti:** [kirjaamo@lapha.fi](mailto:kirjaamo@lapha.fi)
- **Puhelinnumero kirjaamoon**  
040 149 1137
- **Postiosoitteet:**  
**Lapin hyvinvointialue**  
PL 8041, 96101 Rovaniemi  
Kemijärven, Pelkosenniemen, Sallan, Savukosken ja Sodankylän sote-palvelut:  
**Lapin hyvinvointialue itäinen**  
PL 8045, 99601 Sodankylä

Tarkista ajantasaiset asiakasmaksut:  
[lapha.fi/](http://lapha.fi/)  
asiakasmaksut



# Lapin pelastuslaitos



Kuva: Lapin hyvinvointialue | Waihteri Aarto

**Lapin pelastuslaitoksen** tehtävänä on vai-  
kuttaa yleiseen turvallisuuteen ennaltaeh-  
käisemällä onnettomuuksia, varautumalla  
häiriötilanteisiin ja poikkeusoloihin sekä  
järjestämällä pelastustoimintaa.

Tärkeä osa onnettomuuksien ennaltaeh-  
käisyä on neuvonta, ohjaus ja koulutus,  
koska suuren osan onnettomuuksista  
aiheuttaa ihmisen toiminta. Jaamme Lapin  
hyvinvointialueen asukkaille ja yrityksille  
tietoa turvallisuuden ylläpidosta sekä  
opastamme heitä tunnistamaan vaarati-  
lanteita ennakolta ja toimimaan onnetto-  
muustilanteissa. Osana onnettomuuksien  
ennaltaehkäisyä toimintaan kuuluvat  
lisäksi valvonta- ja asiantuntijatehtävät.

Lapin pelastuslaitos suorittaa merellä,  
tuntureilla, kaupungeissa ja erämaissa  
vuosittain yli 4 000 pelastustoimintaan  
kuuluvaa hälytystehtävää. Tehtäviin läh-  
detään Lapin alueen pelastusasemilta  
siten, että hätäkeskus hälyttää tehtävään  
lähimmän ja tarkoituksenmukaisimman  
yksikön. Tarvittaessa apua annetaan ja  
vastaanotetaan pohjoisten pelastuslai-  
tosten välillä sekä yli valtakunnan rajojen.  
Lapin maakunta on jaettu kolmeen pelas-  
tusalueeseen, joissa pelastuspalveluita  
johtavat paloasemaryhmien päivystävät  
ryhmänjohtajat. Ryhmänjohtajien tukena  
toimii pelastuslaitoksen operaatiokeskus,  
jossa pidetään yllä pelastuspalveluiden  
tilannekuvaa vuorokauden ympäri.

► **Kiireellisissä hätä-  
tilanteissa soita 112**

## Lapin pelastuslaitoksen tärkeät yhteystiedot

[pelastustoimi.fi/lappi](https://pelastustoimi.fi/lappi)

Pelastuslaitoksen työntekijöiden  
sähköpostiosoitteet ovat muotoa  
[etunimi.sukunimi@lapinpelastuslaitos.fi](mailto:etunimi.sukunimi@lapinpelastuslaitos.fi).

### KANSALAISTEN NEUVONTA JA OHJAUS

Mm. pelastussuunnitelmat, yleisötilaisuudet,  
ilmoitukset, lausuntopyynnöt

- **Päivystävä palotarkastaja 040 775 6450**  
arkisin 9–14
- [palotarkastaja@lapinpelastuslaitos.fi](mailto:palotarkastaja@lapinpelastuslaitos.fi)

### OPERAATIOKESKUS (24 H)

Operaatiokeskuksessa johdetaan pelastustoimintaa  
koko Lapin alueella. Päivystävältä palomestarilta voit kysyä  
esimerkiksi onnettomuusselosteita.

- **Päivystävä palomestari 040 152 8650**
- [p30@lapinpelastuslaitos.fi](mailto:p30@lapinpelastuslaitos.fi)
- **Päivystävä ryhmänjohtaja (Kemijärvi, Pelkosenniemi, Salla)**  
040 702 9035





## Kodin turvallisuus on kaikkien yhteinen asia

### Tiesitkö, että

- Suomessa tapahtuvista tapaturmista yli 70 % tapahtuu kotona tai vapaa-ajalla
- tilastollisesti suomalaisissa kodeissa tapahtuu loukkaantumisia yli tuhat kertaa päivässä
- tulipaloihin liittyvistä kuolemista 90 % tapahtuu asuinrakennuksissa
- suurin osa turvallisuusriskeistä on hallittavissa hyvällä varautumisella ja ennakoinnilla.

**Suurin osa kotitapaturmista johtuu kaatumisesta, liukastumisesta, kompastumisesta tai putoamisesta.** Näiden tapaturmien aiheuttajana on usein liukkaus, joten liukkauden ehkäiseminen sekä sisätiloissa että pihalla on tärkeää. Myös kunnollisesta pihavalaistuksesta on apua.

### Lataa puhelimeesi

▶ **112-sovellus, joka nopeuttaa avun saamista oikeaan paikkaan.**



**Tulipaloista puolet on seurausta ihmisen toiminnasta.** Näistä tulipaloista noin kolmannes johtuu huolimattomuudesta. Yleensä palon aiheuttaa tulisija, sähkölaitteiden virheellinen käyttö, huolimaton avotulen ja kynttilöiden käyttö tai tupakointi. Usein myös alkoholilla on osuutta onnettomuudessa.

**Tulipalojen ehkäisyssä tärkeintä on ennakointi, sillä tulipalon syttyä reaktioaikaa on vain vähän.**

- Tarkasta palovaroittimien toiminta kerran kuukaudessa.
- Hanki alkusammutin ja sammutuspeite ja sijoita ne näkyvälle ja helposti saavutettavalle paikalle.
- Opettele turvalliset poistumisreitit palon varalta ja opeta reitit myös perheenjäsenille.
- Pidä huolta, ettei asuntoon tai rappukäytävään kerry tavaraa, joka estää turvallisen poistumisen ja vaikeuttaa pelastamista.
- Valvo kynttilöitä, avotulta ja liedellä olevaa ruokaa.
- Lataa sähkölaitteita vain valvotusti.
- Vältä tupakointia sisätiloissa.
- Pidä huolta kiukaan kunnosta. Älä kuivata vaatteita saunassa.
- Muista huolehtia savuhormien säännöllisestä nuohouksesta ja tulisijan kunnosta.

**Turvallisuusriskeihin puuttuminen on välittämistä.** Pelastuslaitos rohkaisee Lapin asukkaita välittämisen kulttuuriin. Jokaisella on velvollisuus toimia onnettomuuden sattuessa ja toimia huolellisesti vaaran tai vahingon välttämiseksi. Ikääntyvien sukulaisten luona käydessä kannattaa tarkistaa, että myös heidän kotonaan turvallisuusasiat ovat kunnossa. Yhteinen vastuun kantaminen tekee Lapista turvallisemman paikan asua.

▶ **Lisätietoa kodin turvallisuudesta:**  
[pelastustoimi.fi/koti-ja-arki](https://pelastustoimi.fi/koti-ja-arki)



## 72 tuntia – varautuminen kriisitilanteisiin

**Kodeissa tulisi varautua pärjäämään itsenäisesti ainakin kolme vuorokautta häiriötilanteen sattuessa.** Esimerkiksi pitkittynyt sähkökatko voi aiheuttaa tilanteen, jonka takia yhteiskunnan tarjoamat palvelut häiriintyvät tai jopa keskeytyvät. Kotivaraa voit tarvita myös esimerkiksi, jos et pääse sairauden vuoksi kauppaan.

### Tiesitkö, että

▶ **poikkeusoloissa**

**YLE:n radiolähetykset ovat paras tapa saada luotettavaa tietoa tilanteesta? Poikkeustilanteessa avaa radio YLE:n kanavalle.**

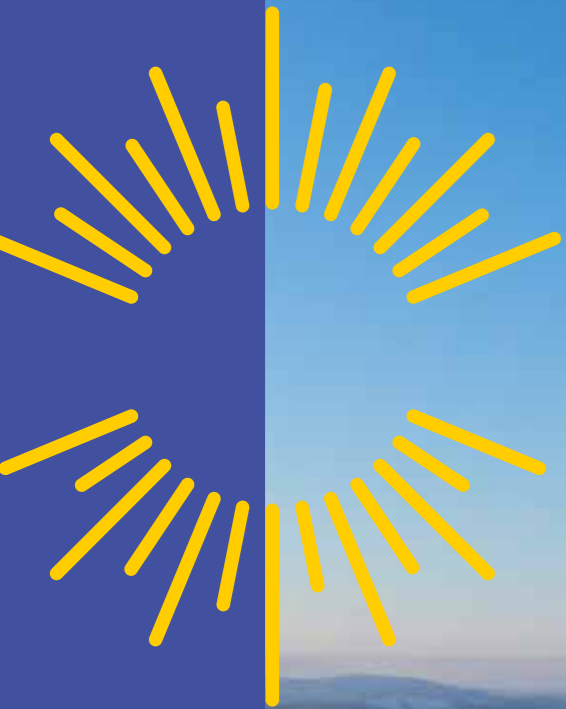
▶ **Lisää tietoa varautumisesta poikkeustilanteeseen:**  
[72tuntia.fi](https://72tuntia.fi)

### Kotivaraan kuuluu:

- Vesiastiat (puhtaat ja kannelliset), juomavettä
- Helposti valmistettavaa ja kaikille perheenjäsenille sopivaa ruokaa, joka säilyy myös ilman jääkaappia
- Lemmikkien ruokaa
- Paristoilla toimiva radio ja taskulamppu, paristoja
- Varavirtalähde esimerkiksi puhelimen lataamista varten
- Retkikeitin ja tulitikut
- Käteistä rahaa
- Välttämättömät lääkkeet, ensiaputarvikkeet ja hygienatarvikkeet
- Joditabletteja
- Käsisammutin/sammutuspeite



# Mikä on Lapin hyvinvointialue?



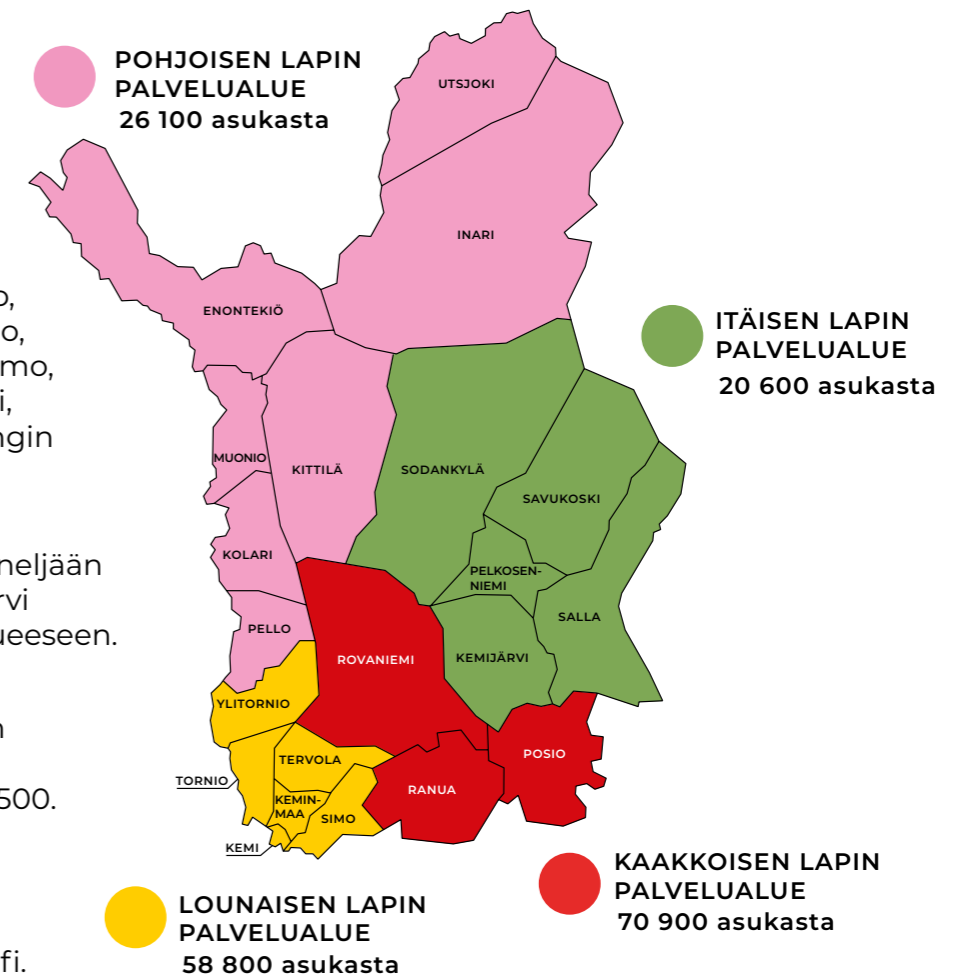
**Lapin hyvinvointialue** järjestää Lapin julkiset sosiaali-, terveys- ja pelastuspalvelut.

Toimimme 17 kunnan (Enontekiö, Inari, Kemimaa, Kittilä, Kolari, Muonio, Pelkosenniemi, Pello, Posio, Ranua, Salla, Savukoski, Simo, Sodankylä, Tervola, Utsjoki, Ylitornio) ja neljän kaupungin (Kemi, Kemijärvi, Tornio, Rovaniemi) alueella.

Hyvinvointialue jakautuu neljään palvelualueeseen. Kemijärvi kuuluu itäiseen palvelualueeseen.

Meillä työskentelee lähes 8000 sote- ja pelastusalan ammattilaista. Asukkaita alueellamme on noin 176 500.

Lapin hyvinvointialueen työntekijöiden sähköpostit ovat muotoa etunimi.sukunimi@lapha.fi.



## Itäisen Lapin alueen vastuuhenkilöt

**Johtava lääkäri**  
Kai Konki 040 540 5146

**Johtava hoitaja**  
Tuula Valkola 040 168 7019

**Perheiden ja työikäisten palvelujen vastuuyksikköjohtaja**  
Merja Onkamo 040 189 9062

**Vammaisten palvelujen vastuuyksikköjohtaja**  
Kati Aikio 040 533 0091

**Ikäntyneiden palvelujen vastuuyksikköjohtaja**  
Katja Raatikainen 040 779 0907

**Ikäntyneiden asumis- palvelujen palvelupäällikkö**  
Maaret Siikaluoma 040 530 6679

**Kotona asumista tukevien palvelujen palvelupäällikkö**  
Anniina Sumukari 040 737 8262

**Saamenkielisten ja kulttuurin mukaisten palvelujen palvelupäällikkö**  
Mirja Laiti 040 844 5627

**Asiakasmaksupäällikkö**  
Henna-Riikka Lindqvist 040 775 1956

**Toimistopäällikkö**  
Jaana Väyrynen 040 840 9018



## Hyvinvointialueen johto

Hyvinvointialuejohtaja Jari Jokela 040 532 3998

<b>Sosiaali-johtaja</b> Liisa Niiranen 040 541 8237	<b>Terveys-johtaja</b> Miia Palo 040 653 2728	<b>Pelastus-johtaja</b> Markus Aarto 040 484 4000	<b>Hallintojohtaja</b> Harri Tiuraniemi 040 665 9734	<b>Kehitysjohtaja</b> Mikko Häikiö 040 772 7211
<b>Perheiden ja työikäisten palvelujen johtaja</b> Johanna Korteniemi 040 581 1255	<b>Johtajaylilääkäri</b> Jyri J. Taskila 040 352 1097	<b>Pelastus-päällikkö</b> Harri Paldanius 040 765 4967	<b>Lakiasiain-johtaja</b> Miikka Ruokamo 040 843 5067	<b>Tutkimusjohtaja</b> Jaana Leinonen 040 593 5775
<b>Vammaisten palvelujen johtaja</b> Mirja Kangas 040 660 9720	<b>Hoitotyön-johtaja</b> Leena Karjalainen 040 554 9270	<b>Riskienhallinta-päällikkö</b> Timo Rantala 0400 691 951	<b>Henkilöstö-johtaja</b> Marjo Kuittinen 040 757 6530	<b>Strategiajohtaja</b> Sirkka-Liisa Olli 040 662 9916
<b>Ikääntyneiden palvelujen johtaja</b> Annukka Marjala 040 836 0821	<b>Sairauksien ehkäisyn ja hoidon johtaja</b> Tuula Saukkonen 050 597 9971	<b>Talousjohtaja</b> Anne Räisänen 040 628 1747	<b>Ruokapalvelu-johtaja</b> Sari Salo 040 482 1605	<b>Viestintäjohtaja</b> Riitta Muhonen 040 524 5270
	<b>Somaattisen erikois-sairaanhoidon johtaja</b>	<b>vt. Toimisto-palvelujen johtaja</b> Rauni Jokelainen 040 503 4811	<b>Tietohallinto-johtaja</b> Mikko Päckilä 040 487 1835	<b>Kehitysjohtaja</b> Poske Kaisa Kostamo-Pääkkö 040 570 2844
	<b>Päivystyksen ja valmiuden johtaja</b> Petra Portaankorva 040 168 5211	<b>Tekninen johtaja</b> Anne Korhonen 040 672 4290		
	<b>Mielen-terveyden ja riippuvuuksien hoidon johtaja</b> Antti Alaräisänen 040 653 8705			
	<b>Toiminta- ja työkyvyntuen johtaja</b> Minna-Riitta Pekki 040 648 6130			

## PÄÄTÖKSENTEKO

Hyvinvointialue on itsehallinnollinen alue, jonka ylintä päätösvaltaa käyttää aluevaltuusto. Aluevaltuustossa on 59 jäsentä eri puolilta Lappia. Valtuusto päättää muun muassa, miten palvelut järjestetään ja varat käytetään.

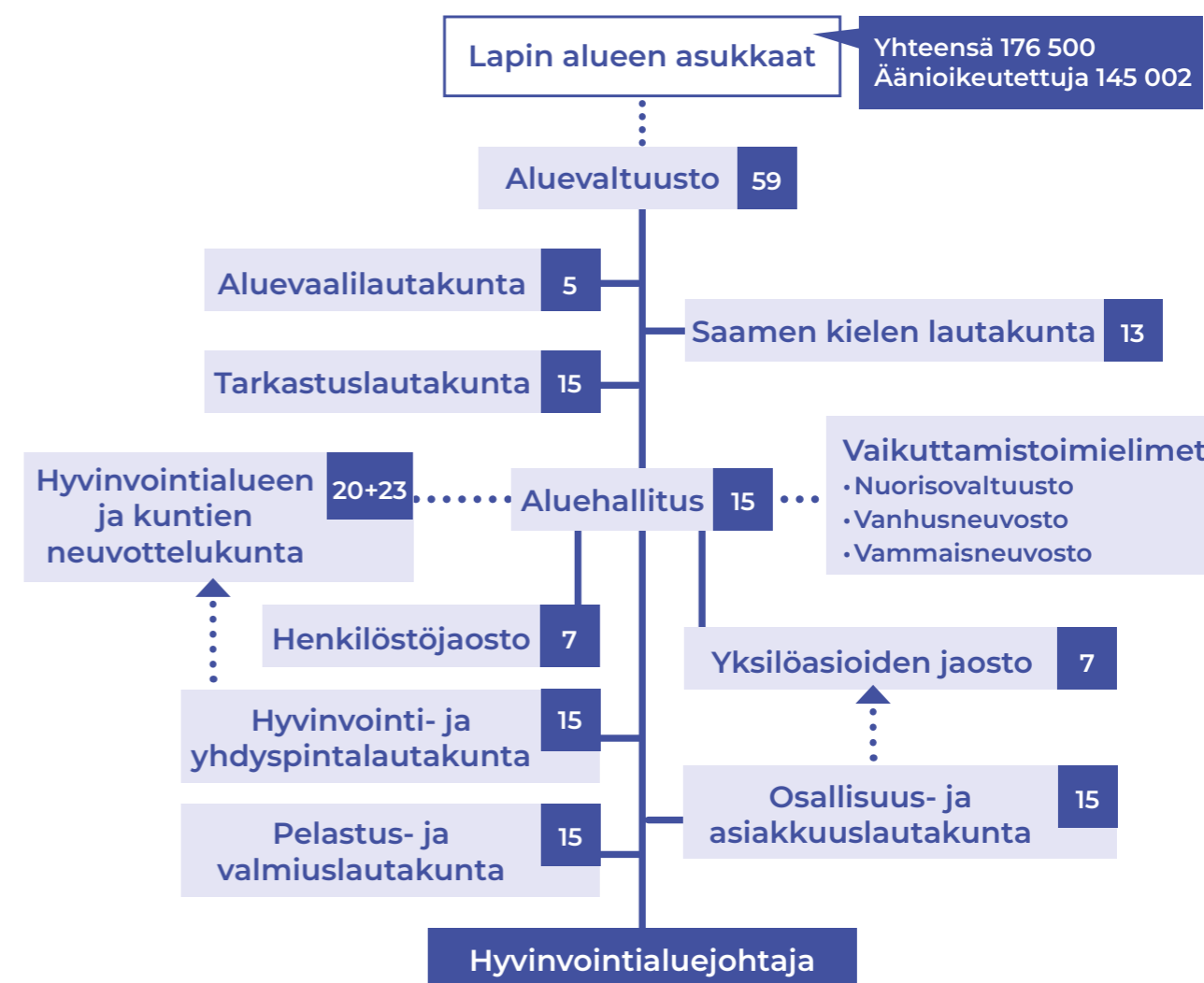
### Miten osallistut ja vaikutat?

Aluevaltuusto valitaan neljän vuoden toimikaudeksi vaaleilla, joissa jokaisella 18 vuotta täyttäneellä lappilaisella on äänestys-oikeus. Nykyisen aluevaltuuston toimikausi päättyy 31.5.2025.

Hyvinvointialueen nuorisovaltuusto, vammaisneuvosto ja vanhusneuvosto ovat yksi tapa hyvinvointialueen asukkaille osallistua ja vaikuttaa hyvinvointialueen toimintaan. Hyvinvointialueen vaikuttamistoimielimiin on nimetty jäsenet Lapin kuntien sekä Saamelaiskäräjien vastavista vaikuttamistoimielimistä.

Yleisö on aina tervetullut aluevaltuuston kokouksiin paikan päälle. Voit katsoa kokoukset suorana lähetyksenä YouTube-kanavaltamme [youtube.com/@lapinhyvinvointialue](https://www.youtube.com/@lapinhyvinvointialue). Kokouksen jälkeen tallenne on katsottavissa kahden viikon ajan samassa paikassa. Kokousten esityslistat tulevat näkyville nettisivuille viimeistään neljä päivää ennen kokousta.

### Poliittisen päätöksenteon organisaatio





## Aluevaltuusto

Valtuutettujen sähköpostit ovat pääosin muotoa etunimi.sukunimi@lapha.fi. Katso tarkemmat yhteystiedot: lapha.fi.

Ahlakorpi, Anni (Vas.); Alaräisänen, Timo (KD); Alasaarela, Miia (Vas.); Askonen, Kari (Yl.Sit.); Autto, Heikki (Kok.); Auvinen, Sari (SDP); Avaskari, Anu (Kok.); Berg, Juha (Yl.Sit.); Hast, Jari (PS); Heikkinen, Pekka (Kok.); Hemminki, Pertti (Vas.); Henttunen, Matti (PS); Honkanen, Pekka (Vas.); Huilaja, Tiina (Vihr.); Huotari, Jari (Kok.); Juopperi, Katja (SDP); Juutilainen, Terje (Kok.); Jänkälä, Toni (Kesk.); Kaarlela, Antti (Kok.); Kaikkonen-Tiensuu, Helena (Kesk.); Kaisanlahti, Janne (Kesk.); Kajula, Eemeli (SDP); Keinänen, Outi (Kesk.); Kelloniemi, Juhana (PS); Kerätär, Raija (Kesk.); Keski-Panula, Ella (Vihr.); Kilpeläinen-Tuoma, Piia (Vas.); Kokkonen, Ninni-Ingrid (Kok.); Koskiniemi, Tuomas (PS); Kulmuni, Katri (Kesk.); Lepojärvi, Tommi (Kesk.); Liinamaa, Riitta (SDP); Lintula, Tapio (Kesk.); Lohi, Markus (Kesk.); Maijala, Eeva-Maria (Kesk.); Melaluoto, Tapani (Kesk.); Mällinen, Maria-Riitta (SDP); Ojala-Niemelä, Johanna (SDP); Palolahti, Mari (Kesk.); Parviainen, Jonna (Vas.); Peisa, Timo (Kesk.); Pelttari, Pekka (Kesk.); Peurasaari, Hannu (PS); Puuronen, Vesa (Vas.); Rainio, Olli (Kesk.); Rämö, Outi (SDP); Salmijärvi, Petteri (Kesk.); Seppänen, Sara (PS); Stauffer, Krista (Yl.Sit.); Tavia, Esko (Kesk.); Tieva-Niittyvuopio, Vuokko (Kesk.); Tiitinen, Pekka (SDP); Trög, Heli (PS); Vaara, Jussi (Kesk.); Viitala, Reijo (Vas.); Välitalo, Ilkka-Petri (Kok.); Väänänen, Antti (SDP); Ylisaukko-oja, Tuula (Kesk.); Yritys, Inkeri (Yl.Sit.)

### Vaikuttamistoimielinten jäsenet Kemijärvellä

Nuorisovaltuusto Viia Halonen (2023–2024), vammaisneuvosto Sirkka Pikkuvirta (2023–2025) ja vanhusneuvosto Arvo Laine (2023–2025).

## TÖISSÄ HYVINVOINTI- ALUEELLA

Millaista on olla töissä Lapin suurimmalla työnantajalla? Lue palvelupäällikkö Maaret Siikaluoman tarina ja liity joukkoomme!

Katso avoimet työpaikat: [lapha.fi/meille-toihin](https://lapha.fi/meille-toihin)

**"TOIMIN IKÄÄNTYNEIDEN** palvelujen asumispalveluiden palvelupäällikkönä Lapin hyvinvointialueen itäisellä palvelualueella. Olen ammatiltani sairaanhoitaja. Olen ennen tätä työskennellyt erikoissairaanhoidossa, perusterveydenhuollon vuodeosastolla, sosiaali- ja terveystieteiden opettajana ja ikääntyneiden palveluissa lähiesihenkilönä sekä ikääntyneiden palvelujohtajana.

Työskentelypisteeni sijaitsee Sodankylässä hyvinvointikeskus Sopukassa, mutta kuljen säännöllisesti koko itäisellä alueella; Savukoskella, Pelkosenniellä, Kemijärvellä ja Sallassa.

**TYÖNI ON HYVIN** monipuolista ja vaihtelevaa. Toiminnan johtaminen ja kehittäminen vaatii tiivistä yhteistyötä eri yksiköiden lähiesihenkilöiden kanssa. Lähiesihenkilöiden sijoittuminen ympäri itäistä palvelualueita aiheuttaa haasteita verkostoitumiselle ja käytänteiden yhtenäistämiseksi, mutta nykyiset työvälineet ja teknologia mahdollistavat työn tekemisen mistä päin tahansa. Välillä asetun auton rattiin ja ajelen vierailulle yksiköihin tapaamaan esihenkilöitä ja henkilöstöäkin.

**ASIAKKAITANI OVAT** kaikki ikäihmiset sekä heidän omaisensa ja perheensä. Joskus voi olla vaikeuksia vetää rajaa ikäihmisen ikärajalta, mutta silloin teemme sujuvasti rajapintayhteistyötä muiden vastuualueiden kanssa.

Oman alueeni erityispiirteitä ovat pitkät etäisyydet, harva asutus ja työvoimapula. Ne ovat jo aiemmin

**Pääasia on, ettei kukaan jää yksin pohtimaan ja miettimään asioita vaan etsitään yhdessä ratkaisuja asioihin.**

haastaneet kuntia pohtimaan ja järjestämään palveluja monilla eri tavoilla. Näiden erityispiirteiden kanssa jatkamme edelleen töitä. Onneksi saan tehdä yhteistyötä ammattitaitoisten lähiesihenkilöiden ja viranhaltijoiden kanssa, joilla on laaja ja vahva paikallistuntemus ja kyky tarkastella asioita oman mukavuusalueen ulkopuolelta.

**HALUAN OMALTA OSALTANI** olla vahvasti vaikuttamassa ja kehittämässä toimintaamme, jotta ikääntyneet saavat toimivat, yhteneväiset ja laadukkaat palvelut jatkossakin.

Toivon, että asiakkaat ovat herkästi yhteydessä, jos on kysyttävää tai jokin asia mietityttää. Moni asia on hyvinvointialueella vielä kesken-eräinen, ja toimintatavat hioutuvat ajan mukaan. Tilanne vaatii kärsivällisyyttä niin asiakkailta kuin meiltä Lapin hyvinvointialueen työntekijöiltäkin, mutta ajan myötä tästä tulee hyvä paketti. Pääasia on, ettei kukaan jää yksin pohtimaan ja miettimään asioita vaan etsitään yhdessä ratkaisuja asioihin."

**Maaret Siikaluoma,** ikääntyneiden palvelujen asumispalvelujen palvelupäällikkö, itäinen alue



Missio  
**Turvallinen kumppani  
läpi elämän.**

Visio  
**Lapissa elämme hyvää  
ja turvallista elämää.  
Meillä ihmiset ja  
palvelut kohtaavat  
oikeissa paikoissa  
oikeaan aikaan.**

Arvot  
**Yhdenvertainen  
Vastuullinen  
Luotettava  
Inhimillinen**

Strategiset painopisteet

### **Asiakaskokemus**

Vastaamme lappilaisten odotuksiin ja kannustamme sekä tuemme oman hyvinvoinnin edistämiseen.

### **Henkilöstökokemus**

Olemme oman työmme arvostettuja kehittäjiä. Arvostava johtaminen, työn vaatavuutta vastaava palkka ja vaikutusmahdollisuudet omaan työhön lisäävät työn vetovoimaa.

### **Vaikuttavuus**

Edistämme hyvinvointia, terveyttä ja turvallisuutta sekä kavennamme hyvinvointi- ja terveyseroja. Panostamme toiminnassamme vaikuttavuuteen, hyvään laatuun, kustannustehokkuuteen ja kumppanuuteen.

### **Talouden tasapaino**

Hallitsemme kustannuskehitystä vaikuttavalla ja oikea-aikaisella toiminnalla ja työskentelemme resurssitehokkaasti.

### **Hyvä johtaminen**

Takaamme arjessa onnistumisen hyvällä johtamisella.







**lapha.fi**

**Lapin hyvinvointialue**

Lappi buresveadjinguovlu  
Laapi pyereestvaijeemkuávlv  
Lappi pue'rrvâájjamvu'vdd

Katso ajantasaiset sote-palvelujen tiedot ja uutiset osoitteessa **lapha.fi**.

### **Seuraa meitä somessa**

- ▶ Facebook: Lapin hyvinvointialue
- ▶ Instagram: @lapinhyvinvointialue
- ▶ Tilaa sähköinen uutiskirje osoitteessa lapha.fi.

Julkaisija: Lapin hyvinvointialue  
*1. painos, joulukuu 2023*