



lapha.fi

Lapin hyvinvointialue

Lappi buresveadjinguovlu
Laapi pyereestvaijeemkuávlv
Lappi pue'rrvâájjamvu'vdd



**Lapin hyvinvointialueen
julkiset sosiaali-, terveys-
ja pelastuspalvelut**

Kuva: Lapin hyvinvointialue | Walteri Aarto

Ota talteen!

KEMINMAA

Tervehdys Lapin hyvinvointialueelta!

Sosiaali-, terveys- ja pelastuspalvelujen järjestämisvastuu Lapissa siirtyi Lapin hyvinvointialueelle 1.1.2023 alkaen.

Hyvinvointialueelle siirtyi yhteensä 27 eri organisaation aiemmin järjestämät palvelut, joten muutos on ollut historiallisen suuri. Hyvinvointialueelle siirtyivät erilaiset toimintatavat, kulttuurit ja hyvät käytännöt, mutta myös palvelujen ja henkilöstön saatavuuden haasteet. Näiden yhtenäistäminen ja ratkaiseminen vie aikansa.

Työ yhdenvertaisten ja laadukkaiden palvelujen turvaamiseksi, palvelujen saatavuuden parantamiseksi sekä ammattitaitoisen henkilöstön saatavuuden varmistamiseksi jatkuu.

Aluevaltuusto hyväksyi helmikuussa hyvinvointialuestrategian. Toimintamme painopistealueita ovat asiakaskokemus, henkilöstökokemus, vaikuttavuus, talouden tasapaino ja hyvä johtaminen. Haluamme muun muassa lisätä asiakkaiden osallisuutta, kehittää henkilöstön osaamista sekä tunnistaa väestön palvelutarpeet ja strategiset kumppanuudet. Toimintamme täytyy olla myös taloudellisesti kestävä.

Kaikki ei ole valmista, vaan työ
yhdenvvertaisten
palvelujen
varmistamiseksi jatkuu.

Tarvitsemme aktiivista yhteistyötä asukkaiden, kuntien, järjestöjen, yksityisen sektorin ja muiden toimijoiden kanssa pohjoisen elinvoiman edistämiseksi. Käynnistyvässä palvelujen järjestämishelman laadinnassa ja palveluverkon suunnittelussa tullaan osallistamaan laajasti lappilaisia.



**Palvelujen
suunnittelussa tullaan
osallistamaan
laajasti lappilaisia.**

Käsissäsi on tuore palveluesite Lapin hyvinvointialueen julkisista sosiaali-, terveys- ja pelastuspalveluista. Olemme koonneet palveluesitteeseen sinua koskevat keskeiset yhteystiedot ja puhelinnumerot, joista meidät tavoittaa silloin, kun tarvitset sosiaali-, terveys- tai pelastuspalveluja tai haluat olla yhteydessä meihin. Säilytä palveluesite mahdollista tulevaa tarvetta varten.

Pidetään yhteyttä!

Liisa Niiranen
sosiaalijohtaja

**Säilytä palveluesite
tulevia tarpeita
varten.**

SOSIAALI- JA TERVEYSPALVELUT	4
Päivystys	5
Yleinen hätänumero	7
Terveysasemapalvelut	8
Keskussairaalat	9
Hammashoito	9
Mielenterveyspalvelut	9
Päihde- ja riippuvuuspalvelut	10
Sosiaalipalvelut	10
Lapsiperheiden palvelut	11
Oppilas- ja opiskeluhuolto	12
Ikäntyneiden palvelut	13
Vammaispalvelut	13
Omaishoidontuki ja perhehoito	14
Kuntoutus	14
Matkapalvelukeskus	14
Asiakasmaksut	14
Potilas- ja sosiaaliasiavastaava	15
Kirjaamo	15
LAPIN PELASTUSLAITOS	16-17
Kodin turvallisuus ja varautuminen	18-19
MIKÄ ON LAPIN HYVINVOINTIALUE?	20
Päätöksenteko	23
Töissä hyvinvointialueella	24
Strategia	26-27



Sosiaali- ja terveystalvelut

PÄIVYSTYS

Terveystalvelukeskuspäivystys

Jos tarvitset kiireellisesti lääkäriin tai hoitajan apua, ota yhteys Keminmaan terveystalveluasemaan. Käytössä on takaisinsoit-tojärjestelmä. Terveystalveluaseman aukioloaiko- jen ulkopuolella ota yhteys Länsi-Pohjan keskussairaalan päivystykseen.

Tilanteita, joita hoidetaan terveystalvelukeskuspäivystyksessä, ovat esimerkiksi pie- nemmät tapaturmat, infektio-oireet ja akuutit mielenterveyden ongelmat. Hätätilanteissa ole aina yhteydessä hätä- numeroon 112.

- **Keminmaan terveystalveluaseman ajan- varaus ja neuvonta 0400 270 008**
ma-pe 8-16

**Keminmaan terveystalveluasema,
Väylätie 2, Keminmaa**

**Akuuteissa
hätätilanteissa soita**

112.

Hätätilanteita ovat esimerkiksi kova rintakipu, hengitysvaikeus, tajuttomuus, kouristelu, halvausoireet, vakavat vammat tai vakava mielenterveyden häiriö, kuten itsetuhoisuus.

Länsi-Pohjan keskus- sairaalan päivystys

Päivystyksessä hoidetaan ympärivuoro- kautisesti potilaita, joiden sairauden tai vamman hoitoa ei voi siirtää myöhem- mäksi ilman oireiden pahenemista tai vamman vaikeutumista. Ota kiireellistä hoitoa vaativissa tilanteissa ensisijaisesti yhteyttä omaan terveystalveluasemaasi sen aukioloaikoina.

Soita puhelinneuvontaan ennen kuin saa- vut päivystykseen.

- **Länsi-Pohjan keskussairaalan päivystys 040 149 1340**
avoinna joka päivä ympäri vuorokauden
- **Omaisten tiedustelut päivystyksessä hoidossa olevista potilaista 040 149 1191**
- **Synnytykset 040 149 1281**

Kun synnytyksesi käynnistyy tai mikäli sinulla on veristä vuotoa, erittäin voima- kasta kipua tai huomaat sikiön liikkei- den selvästi vähentyneen, kysy ohjeita synnytyssalikätilöltä.

- **Mielenterveyspäivystys 040 774 3891**

Voit soittaa mielenterveyspäivystykseen ympäri vuorokauden. Saat päivystyspu- helimesta ohjausta ja neuvontaa ja hoi- dontarpeen arvion. Saat neuvoja myös omaisille, sidosryhmille ja viranomaisille.

**Länsi-Pohjan keskussairaala,
Kauppakatu 25, Kemi**

Muista ottaa mukaasi ajantasainen lääkelista ja/tai lääkereseptit, sillä päivystyksessä ei välttämättä ole tietoa perussairauksistasi ja niiden lääkityksistä.



Hammaslääkäripäivystys

Jos sinulla on äkillinen hammassärky, ota yhteyttä hammaslääkäripäivystykseen. Arkisin soita Keminmaan suun terveydenhuollon ajanvaraukseen. Käytössä on takaisinsoittojärjestelmä. Viikonloppuisin ja arkipyhinä soita koko Lapin yhteiseen päivystykseen.

- **Hammaslääkäripäivystys arkisin 0400 989 071**
ma-pe 8-11.30

**Keminmaan terveysasema,
Väylätie 2, Keminmaa**

- **Hammaslääkäripäivystys muina aikoina 010 633 8330**
avoinna viikonloppuisin ja arkipyhinä 9.30-12

Sosiaalipäivystys

Voit olla yhteydessä sosiaalipäivystykseen hätä- ja kriisitilanteissa, jotka vaativat kiireellistä neuvontaa tai välitöntä puuttumista. Tilanteet voivat liittyä esimerkiksi väkivaltaan, päihteisiin tai epäilyyn, että lapsesta huolehtiminen on laiminlyöty. Sosiaalipäivystys on tarkoitettu kaiken ikäisille asiakkaille.

- **Sosiaalipäivystys 0400 294 337**
avoinna joka päivä ympäri vuorokauden

Lapin ensi- ja turvakoti ry

TURVAKOTI

Saat apua ympäri vuorokauden kohdatuasi perhe- tai lähisuhdeväkivaltaa tai sen uhkaa. Turvakotiin voit tulla yksin tai lasten kanssa mihin vuorokauden aikaan tahansa. Palvelu on maksuton.

- **Turvakodin kriisipäivystys 040 584 0021**
avoinna joka päivä ympäri vuorokauden
- **turvakoti@lapinentu.fi**

KRIISIKESKUS

Saat keskusteluapua kriiseihin ja vaikeisiin elämäntilanteisiin nopeasti puhelimesta, tapaamisissa paikan päällä tai etäyhteyden avulla.

- **Kriisikeskus 040 553 7508**
Ajanvaraus ma-pe 8-16.
Keskusteluajoja tarvittaessa myös kello 16 jälkeen.
- **kriisikeskus@lapinentu.fi**

Tukikeskus seksuaalista väkivaltaa kokeneille (Seri)

Seri-tukikeskuksesta saat apua, jos olet joutunut seksuaaliväkivallan uhriksi. Seri-tukikeskus auttaa kaikkia sukupuolia. Palvelu on tarkoitettu yli 16-vuotiaille.

Voit hakeutua tukikeskukseen omatoimisesti tai yhdessä omaistesi kanssa. Viranomainen voi myös ohjata sinut tukikeskukseen. Keskus on avoinna ympäri vuorokauden ja sen palvelut ovat ilmaisia.

Seri-tukikeskukset sijaitsevat Lapin keskussairaalan naistentautien poliklinikalla Rovaniemellä ja Länsi-Pohjan keskussairaalaissa Kemissä.

Soita ennen tuloasi Seri-tukikeskuksen päivystävälle hoitajalle. Voit tulla tukikeskukseen myös ilman soittoa.

- **Seri-tukikeskus Länsi-Pohjan keskussairaala 040 527 7983**
avoinna joka päivä ympäri vuorokauden

**Länsi-Pohjan keskussairaala,
Kauppakatu 25, Kemi**

Myrkytystietokeskus

Saat vastauksia äkillisten myrkytysten ehkäisyyn ja hoitoon liittyviin kysymyksiin. Myrkytystietokeskuksessa ei hoideta potilaita eikä tehdä myrkkymäärytyksiä.

- **Myrkytystietokeskus 0800 147 111 tai 09 471 977**
avoinna joka päivä ympäri vuorokauden

YLEINEN HÄTÄNUMERO

Kiireellisissä hätätilanteissa soita 112

Hätänumeroon soitetään vain kiireellisissä hätätilanteissa, jolloin paikalle tarvitaan auttavia viranomaisia (poliisi, ensihoito, pelastus, sosiaali). Hätänumeroon vastataan "Hätäkeskus - Nödcentralen".

Hätäpuhelun aikana on tärkeää kuunnella ja vastata kysymyksiin.

Soita hätänumeroon 112, jos:

- kohtaat hätätilanteen tai tarvitset kiireellisesti viranomaisapua paikalle
- tiedät tai epäilet hengen, terveyden, omaisuuden tai ympäristön olevan uhattuna tai vaarassa.

Älä soita hätänumeroon 112:

- kysely- tai tiedustelutarkoituksessa
- häiriötilanteissa, joissa kukaan ei ole vaarassa (esimerkiksi sähkökatkokset)
- kiireettömissä tilanteissa.

Jos olet epävarma tilanteen kiireellisyydestä, soita silloin hätänumeroon 112.





Kuva: Sosiaali- ja terveystieteiden tutkimuskeskus | Katri Lehtola

TERVEYSASEMA- PALVELUT

Keminmaan terveysasemalla on sairaanhoitajan ja lääkärin vastaanotto, hammashoitola, neuvola ja mielenterveysneuvola. Terveysasemalta saat myös fysioterapia- ja laboratoriopalveluita. Terveysasemalla on 24-paikkainen akuutti- ja kuntoutusosasto. Mehiläinen Terveyspalvelut Oy tuottaa Keminmaan terveysaseman palvelut.

- **Keminmaan terveysasema, Väylätie 2, Keminmaa**

Terveysaseman ajanvaraus

Ota yhteyttä terveysasemaan, jos tarvitset apua sairastumisen tai loukkaantumisen vuoksi, perussairausten hoidossa tai haluat uusia reseptin. Keminmaan terveysaseman puhelinvälittelyn kautta hoituvat sekä kiireelliset että kiireettömät hoidontarpeen arvioinnit ja ajanvaraukset. Käytössä on takaisinsoittojärjestelmä.

- **Terveysaseman ajanvaraus ja neuvonta 0400 270 008**
ma-pe 8-16

RESEPTIEN UUSIMINEN

- **Reseptien uusiminen sähköisesti osoitteessa kanta.fi**

Palvelun käyttö vaatii vahvan tunnistautumisen.

- **Reseptien uusiminen puhelimitse soittamalla ajanvaraukseen 0400 270 008 tai Digiklinikan kautta.**

SÄHKÖINEN ASIOINTI

- **Voit ottaa yhteyttä terveysasemaan ja varata ajan osaan terveysaseman palveluista osoitteessa lapha.fi/digipalvelut**

Keminmaalaiset voivat asioida Oma-Mehiläinen-sovelluksen kautta Digiklinikalla. Voit lähettää viestiä kiireettömässä asioissa silloin kun sinulle parhaiten sopii. Digiklinikan etävastaanotolla saat nopeasti apua terveysasioihin. Voit lähettää lääkärille tai hoitajalle kysymyksiä sekä tarvittaessa kuvia. Palvelu on maksuton.

Digiklinikka on avoinna ma-pe 8-20 ja la-su sekä arkipäivinä 10-16. Voit jättää viestin myös muina aikoina.

Laboratorio ja röntgen

Tarvitset laboratorio- ja röntgentutkimuksiin lähetteen lääkäriltä tai hoitajalta ennen kuin varaat ajan. Tutustu ennen näytteenantoa hoitavan lääkärin tai laboratorion antamiin ohjeisiin. Esimerkiksi syöminen tai juominen voi ennen näytteenantoa olla rajoitettua.

- **NordLab keskitetty puhelinvälittely laboratorioon 020 619 8019**
- **Varaa aika laboratorioon sähköisesti nordlab.vihta.com**

Voit varata sähköisessä järjestelmässä ajan laboratoriokokeisiin, jos sinulle on tehty sähköinen lähete terveydenhuollosta. Palvelu on asiakkaille maksuton.

- **Röntgenin ajanvaraus 040 149 1320**
ma-pe 8-15

Länsi-Pohjan keskussairaala, 2. krs., Kauppakatu 25, Kemi

Akuutti- ja kuntoutusosasto

Keminmaan terveysasemalla toimii ympärivuorokautinen 24-paikkainen osasto. Osastolle tullaan lääkärin läheteellä. Vuodeosaston vierailuaika on kello 14-19.

- **Keminmaan akuutti- ja kuntoutusosasto 040 831 7304 ja 040 673 6636**

KESKUSSAIRAALAT

Erikoissairaanhoidon palveluja saat ensisijaisesti Länsi-Pohjan keskussairaalassa Kemissä. Päästäksesi erikoissairaanhoidon tarvitset lääkärin lähetteen. Päivystykseen hoidon tarpeen arvioon voit tulla ilman lähetettä. Lapin hyvinvointialueella on myös Lapin keskussairaala Rovaniemellä.

Länsi-Pohjan keskussairaala

- **Puhelinneuvonta ja asiakaspalvelu 040 149 1340**

- **Päivystys 040 149 1340**
- **Puhelinvaihte 016 243 111**
- **Omaisten tiedustelupuhelin 040 149 1191**
Tiedustelut päivystyspoliklinikalla hoidossa olevista potilaista.

Kauppakatu 25, Kemi

HAMMASHOITO

Voit varata kiireettömän tai kiireellisen ajan hammashoittoon tai peruuttaa aiemmin varaamasi ajan soittamalla ajanvaraukseen. Käytössä on takaisinsoittojärjestelmä. Särkytapauksissa ota yhteyttä ensisijaisesti arkipäivisin klo 8-11.30, mikäli mahdollista. Jos puheluun ei vastata, hoitaja soittaa sinulle takaisin.

- **Hammashoitolan ajanvaraus 0400 989 071**
ma-pe 8-15.30

Väylätie 2, Keminmaa

Voit perua hammashoittoon varatun aikasi soiton sijaan myös lähettämällä tekstiviestin numeroon 0400 989 071. Muistathan kertoa tekstiviestissä, kenen aikaa perut.

- **Voit ottaa yhteyttä hammashoittoon sähköisesti: lapha.fi/hammashoito**

MIELENTERVEYS- PALVELUT

Saat apua mielenterveyspalvelujen vastaanotolta mielenterveysongelmissa ja elämän kriiseissä. Matalan kynnyksen mielenterveyspalvelut on tarkoitettu kaikille, jotka tarvitsevat keskusteluapua tai selvityä mielen ongelmista. Saat yhteyden mielenterveyspalveluiden työntekijöihin soittamalla mielenterveysneuvolan puhelinvälittelyyn. Käytössä on takaisinsoittopalvelu. Kuuntele ohjeet loppuun asti.

- **Mielenterveysneuvola 0400 912 510**
avoinna ma-to 8-16 ja pe 8-14

Länsi-Pohjan keskussairaalan lasten- ja nuorisopsykiatria

Lasten- ja nuorisopsykiatrian poliklinikalle voivat ottaa yhteyttä lapsesta tai nuoresta huolissaan olevat henkilöt. Yleisimmin yhteydenottajia ovat vanhemmat, opettajat tai sosiaali- ja terveydenhuoltoalan työntekijät. Nuori voi olla myös itse yhteydessä. Kiireettömissä ajanvarausasioissa soita kello 8–13.30 välisenä aikana, jos mahdollista.

- **Psykiatrian keskitetty palvelu-ohjaus 040 774 3891**

avoinna joka päivä ympäri vuorokauden

Lasten ja nuorten psykiatrian työntekijöille voit jättää soittopyynnön myös anonyymisti verkkopalvelussa.

- **Lasten ja nuorten psykiatrian sähköinen yhteydenotto: lapha.fi/nuorisopsykiatrian-palvelut**

Mieli ry:n kriisipuhelin

Keskusteluapua kriiseissä ja vaikeissa elämäntilanteissa matalalla kynnyksellä ja ilman lähetettä. Kriisipuhelin päivystää suomeksi 24 tuntia vuorokaudessa. Voit soittaa nimettömästi ja luottamuksellisesti.

- **Kriisipuhelin 09 2525 0111**
avoinna joka päivä ympäri vuorokauden

PÄIHDE- JA RIIPPUVUUSPALVELUT

Päihde- ja riippuvuuspalvelut auttavat kaikissa päihteisiin ja riippuvuuksiin liittyvissä ongelmissa. Päihdepalvelujen tavoitteena on ehkäistä ja vähentää päihteiden ongelmakäyttöä ja siihen liittyviä terveydellisiä, sosiaalisia ja taloudellisia haittoja. Voit olla yhteydessä oman tai läheisten päihteiden käytön tai muun riippuvuuden takia. Länsi-Pohjan riippuvuuksien poliklinikalla tehdään hoidon tarpeen arviointia

ja hoidetaan erilaisia päihderiippuvuuksia (esimerkiksi alkoholi-, huume- ja lääkeongelmat) sekä toiminnallisia riippuvuuksia (esimerkiksi peli-, netti- ja seksiriippuvuudet). Voit hakeutua poliklinikan palveluihin myös, jos tarvitset tukea läheisesi riippuvuusongelman vuoksi.

- **Päihdetyön johtaja 050 427 5615**

- **Sairaanhoitajat 040 574 3378 ja 050 340 9658**

- **Sosiaaliterapeutti 050 466 5003**

- **Nuorten päihdetyöntekijä 040 516 5214**

Riippuvuuksien poliklinikalle voit tulla ilman etukäteisajanvarausta sen aukioloaikoina. Muulloin asiointi tapahtuu ajanvarauksella.

Kauppakatu 25 B, Kemi
avoinna ma, ke, to, pe 9–11

SOSIAALIPALVELUT

Saat neuvoa ja ohjausta sosiaalipalveluista erilaisiin elämäntilanteisiin liittyen. Voit saada apua esimerkiksi arjen jaksamiseen, elämänhallintaan, toimeentuloon, päihteiden käyttöön tai mielenterveysongelmiin.

- **Sosiaalityöntekijä, työikäisten palvelut 040 587 1745**

- **Sosiaaliohjaaja, työikäisten palvelut 0400 279 321**

- **Perhesosiaalityöntekijä 040 587 1595**

- **Lastensuojelun sosiaalityöntekijät 040 733 1044 ja 040 481 7554**
ma–pe 8–16

- **Johtava sosiaalityöntekijä (työikäisten palvelut) 040 676 5195**

- **Johtava sosiaalityöntekijä (lapsiperheiden palvelut) 040 776 1267**

- **Johtava sosiaalityöntekijä (lastensuojelu) 050 433 5679**

- **Johtava sosiaalityöntekijä (vammaispalvelut) 040 704 7736**

LAPSIPERHEIDEN PALVELUT

Neuvola

Raskaana olevat ja alle kouluikäiset lapset ovat oikeutettuja neuvolapalveluihin. Neuvoloiden toiminta on maksutonta, ennaltaehkäisevää ja koko perheen terveyttä edistävää toimintaa.

Äitiysneuvolassa seurataan raskauden kulkua sekä tuetaan raskaana olevan ja syntymättömän lapsen terveyttä. Lastenneuvolassa seurataan lapsen terveyttä, kasvua ja kehitystä lakisääteisillä terveystarkastuksilla sekä koko perheen hyvinvointia. Neuvolassa tarjotaan lapsille kansallisen rokotusohjelman mukaiset rokotukset. Kun huomaat olevasi raskaana, ota heti yhteyttä neuvolaan.

- **Ajanvaraukset neuvoloihin**

040 186 4441
ma–to 8–16, pe 8–14

ÄITIYS- JA EHKÄISYNEUVOLA

- **Laurilan neuvola, Väylätie 2, 94400 Keminmaa**

LASTENNEUVOLA

- **Laurilan neuvola, Väylätie 2, 94400 Keminmaa**

Synnytysvastaanotto

Synnytysklinikka on osa Länsi-Pohjan keskussairaala synnytys- ja naistentautiyksikköä. Siihen kuuluvat naistenpoliklinikka, äitiyspoliklinikka, imetyspoliklinikka, synnytysalut ja vuodeosasto 2 C. Klinikalla toimii myös vastasyntyneiden tehostetun hoidon yksikkö.

Kun synnytyksesi käynnistyy tai mikäli sinulla on veristä vuotoa, erittäin voimakasta kipua tai huomaat sikiön liikkeiden selvästi vähentyneen, kysy ohjeita synnytyssalikaltilta.

- **Synnytysali, kättilöt 040 149 1281**

- **Hoitajien kanslia 040 149 1279**

- **Osastonsihteri 040 149 1277**

- **Vastasyntyneiden tarkkailu 040 740 2465**

Länsi-Pohjan keskussairaala,
Kauppakatu 25, Kemi

Lapsiperheiden sosiaalipalvelut

Voit saada sosiaalipalveluista tukea perheenne arjen haasteisiin, vanhempien jaksamiseen, haasteisiin lasten kasvatuksessa ja taloudelliseen toimeentuloon. Lapsiperheiden sosiaalityö on ennaltaehkäisevää työtä, joka tukee perheen arjen sujumista.

Apua saat soittamalla sosiaalipalveluihin. Aluksi sosiaalipalvelujen työntekijät arvioivat perheenne tuen ja palvelujen tarpeen kanssanne. Tarpeistanne riippuen voitte saada esimerkiksi perheohjausta, perhetyötä, kotipalvelua, tukiperheen tai tukihenkilön.

- **Perhesosiaalityöntekijä 040 587 1595**

- **Lastensuojelun sosiaalityöntekijät 040 733 1044 ja 040 481 7554**

Perheoikeudelliset palvelut

Perheoikeudellisista palveluista saat apua erolanteisiin, vanhemmuuden selvittämiseen ja adoption suunnitteluun. Lastenvalvojat auttavat erimerkiksi lapsen huoltajuudesta, tapaamisoikeudesta ja elatuksesta sopimisessa.

Saat asiasi vireille sähköisen asiointin kautta tai soittamalla lastenvalvojalle.

- **Lastenvalvojat 040 509 2742, 040 532 7816 ja 040 587 1745**
soittoaika ma–to 10–11

- **Sähköinen asiointi: lapha.fi/lapsen-tapaamisoikeus-ja-huoltajuus**



PYYDÄ APUA!

Pyydä apua! on lapsiperheille ja nuorille suunnattu matalan kynnyksen digipalvelu. Voit pyytää apua, kysyä neuvoa tai jättää yhteydenottopyynnön omaan tai läheisen tilanteeseen. Sinuun ollaan yhteydessä viimeistään 1-2 arkipäivän aikana puhelimitse tai sähköpostilla. lapha.fi/pyyda-apua

Kuva: Sosiaali- ja terveysministeriö | Katri Lehtola

Lastensuojelu

Lastensuojelun tarkoitus on turvata lapsen oikeus turvalliseen kasvuympäristöön, tasapainoiseen ja monipuoliseen kehitykseen sekä erityiseen suojeluun. Lastensuojelun työntekijät auttavat ja tukevat lasta ja hänen perhettään, jos lapsen kotiolot eivät ole riittävän turvalliset, vanhemmat laiminlyövät lapsen hoitoa tai lapsi omalla toiminnallaan vaarantaa hyvinvointiaan.

Lastensuojeluilmoituksen voi tehdä kuka tahansa, joka on huolissaan lapsen hyvinvoinnista. Ilmoituksen syitä voivat olla esimerkiksi päihteiden käyttö, mielenterveysongelmat, vanhempien uupumus, lapsen huolestuttava käytös tai turvattomuuden tunne kotona.

Sosiaalityöntekijöihin saat yhteyden soittamalla arkipäivisin. Välitöntä puuttamista vaativissa tilanteissa ota yhteyttä sosiaalipäivystykseen.

- **Lastensuojelun sosiaalityöntekijät**
040 733 1044 ja 040 481 7554
- **Sosiaalipäivystys 0400 294 337**
avoinna joka päivä ympäri vuorokauden

OPPILAS- JA OPISKELUHUOLTO

Kouluterveydenhuolto ja oppilashuolto auttavat koululaista ja hänen perhettään kaikissa koululaisen terveyttä ja hyvinvointia koskevissa kysymyksissä. Työtä tehdään luottamuksellisesti yhdessä huoltajien ja opettajien kanssa.

Kouluterveydenhoitajan tehtävä on oppilaiden terveyden, hyvinvoinnin, kasvun ja kehityksen tukeminen. Kouluterveydenhoitaja tekee oppilaille vuosittain terveystarkastukset. Koululääkärin terveystarkastukset ovat 1., 5. ja 8. luokalla. Koulukuraattori tarjoaa tukea esimerkiksi perhetilanteeseen, vuorovaikutukseen ja ihmissuhteisiin liittyvissä asioissa. Koulupsykologi tukee koulunkäyntiä, oppimista ja opiskelijan psyykkistä

Lapin hyvinvointialue tarjoaa

▶ maksuttoman
ehkäisyn

kaikille alle 25-vuotiaille.
Kysy lisää Keskuskoulun
terveydenhoitajalta
040 353 2391 tai
neuvolasta 040 186 4441.

hyvinvointia ja auttaa oppimisvaikeuksiin liittyvissä asioissa.

Opiskeluterveydenhuollon palvelut ovat tarkoitettu toisen asteen opiskelijoille, kuten ammattikoululaisille ja lukiolaisille. Opiskeluterveydenhuollossa saat tukea fyysiseen, psyykkiseen ja sosiaaliseen hyvinvointiin. Opiskeluterveydenhuolto tukee sinua opintojen sujumisessa, elämänhallinnassa ja terveellisissä elämäntavoissa.

- **Keskuskoulu 040 353 2391**
- **Lassilan ja Pölhön koulut 0400 291 075**
- **Kirkonmäen koulu, lukio 040 355 8769**

IKÄÄNTYNEIDEN PALVELUT

Kun ikääntyminen tai sairaudet aiheuttavat haasteita kotona pärjäämisessä, ota yhteyttä ikääntyneiden palveluohjajiin. Sinulle tehdään palvelutarpeen arviointi ja selvitetään mitä palveluja tarvitset.

Tukipalvelut

Tukipalveluina voidaan järjestää asiakkaan yksilöllisen tarpeen mukaan esimerkiksi ateriapalvelua, vaatehuoltopalvelua, siivouspalvelua, asiointipalvelua, turvapalveluja tai kylvetyspalvelua.

Tukipalvelujen myöntämisessä huomioidaan asiakkaan tulot.

- **Palveluohjaajat 0400 914 687, 040 578 3289 ja 040 182 5266**
soittoaika arkisin 9–11

Kotihoito

Kotihoidolla huolehditaan jokapäiväiseen elämään kuuluvista toimista kodissa ja asuinympäristössä. Säännöllinen kotihoito alkaa pääsääntöisesti 1–6 viikkoa

kestävällä arviointijaksolla, jonka aikana arvioidaan palvelujen tarvetta ja tehdään palvelusuunnitelma asiakkaan tarvitsemista palveluista.

- **Ikääntyneiden palveluohjaajat 0400 914 687 ja 040 578 3289**

soittoaika arkisin 9–11

Ikääntyneiden asumispalvelut

Jos toimintakyky on alentunut niin, ettet pärjää enää kotona, voit ottaa yhteyttä ikääntyneiden palveluohjaukseen. Hakemuksen asumispalveluihin löydät myös lapha.fi-verkkosivuilta.

- **Ikääntyneiden palveluohjaajat 0400 914 687, 040 578 3289 ja 040 182 5266**

soittoaika arkisin 9–11

VAMMAISPALVELUT

Voit hakea vammaispalveluja, jos sinulla on pitkäaikainen sairaus tai vamma, jonka takia sinulla on paljon vaikeuksia suoriutua tavallisista arjen toiminnoista. Vammaispalvelut ovat sosiaalihuollon erityispalveluja, joita voit saada, jos muut palvelut eivät ole sinulle riittäviä. Vammaispalvelujen tarkoituksena on edesauttaa vammaisten henkilöiden edellytyksiä elää ja toimia muiden kanssa yhdenvertaisena yhteiskunnan jäsenenä. Vammaispalvelujen sosiaaliohjaaja tai sosiaalityöntekijä arvioi kanssasi, mitä apua ja palveluja tarvitset.

Sinulle tehdään henkilökohtainen palvelusuunnitelma, johon palvelusi perustuvat. Vammaispalveluissa myönnettäviä palveluja ovat esimerkiksi asumisen tuki, henkilökohtainen apu, kuljetuspalvelut sekä päivä- ja työtoiminta. Saat ohjausta puhelimitse sosiaalityöntekijältä.

- **Sosiaalityöntekijä 040 587 1625**
soittoaika arkisin 9–10
- **Voit asioida myös verkossa: lapha.fi/vammaispalvelut**

OMAISHOIDONTUKI JA PERHEHOITO

- **Palveluohjaaja, yli 65-vuotiaiden perhe- ja omaishoidon asiat 040 091 4687**
- **Sosiaalityöntekijä, alle 65-vuotiaiden asiat 040 587 1625**
soittoaika ma-pe 9-10

Perhe- ja omaishoitajien sekä henkilökohtaisten avustajien palkkioihin liitetyissä asioissa ota yhteyttä Oima-tiimiin. Oima-tiimi palvelee koko Lapin hyvinvointialueella.

- **Henkilökohtainen apu 040 649 5032**
- **Omais- ja perhehoito 040 721 5269**
Arkisin 9-11 ja 12-15
- **oima@lapha.fi**

KUNTOUTUS

Perusterveydenhuollossa tapahtuvaan lääkinälliseen kuntoutukseen pääset lääkärin tai muun terveydenhuollon työntekijän suosituksella. Suosituksen perusteella arvioidaan tarve fysioterapiaan, puheterapiaan, toimintaterapiaan ja muihin lääkinällisen kuntoutuksen palveluihin. Kuntoutuksen ammattihenkilö arvioi apuvälinetarpeen. Lainausta perustuu valtakunnallisiin lääkinällisen kuntoutuksen apuvälineiden luovutusperusteisiin.

Jos olet uusi asiakas, ota ensin yhteyttä terveysaseman ajanvaraukseen ja neuvontaan.

- **Terveysaseman ajanvaraus ja neuvonta 0400 270 008**
arkisin 8-16
- **Fysioterapeutti ja apuvälinepalvelu 040 673 6037**

MATKAPALVELU- KESKUS

Kuljetuspalveluihin ovat oikeutettuja henkilöt, joilla on erityisiä vaikeuksia liikkumisessa ja jotka eivät voi vammansa tai sairautensa vuoksi käyttää julkisia joukkoliikennevälineitä ilman kohtuuttoman suuria vaikeuksia. Henkilöllä tulee olla virallinen kuljetuspalvelupäätös. Tilaa kuljetus matkapalvelukeskuksen puhelinasiointista vähintään 1,5 tuntia ennen matkaa. Jos matkan lähtöosoite on muu kuin kotiosoitteesi, voit tilata matkan suoraan ja kyytisi saapuu viimeistään 30 minuutin kuluttua.

Ilmoita matkaa tilatessa

- Lähtöosoite, määränpää ja kellonaika.
- Henkilömäärä, apuvälineet, matkatavaroiden määrä ja muut erityistarpeet.
- Mainitse erikseen, jos sinulla aikataulutettu meno tai tapaaminen määränpäässä.
- **Matkapalvelukeskuksen puhelinasiointi 016 860 2060**

ASIAKASMAKSUT

Yleisimmät sosiaali- ja terveyspalvelujen asiakasmaksut 2023

Perusterveydenhuollon käyntimaksu on 20,90 euroa. Maksu peritään korkeintaan 3 kertaa vuodessa. Terveyskeskuspäivystyksen käyntimaksu on 28,70 euroa ja keskussairaalapäivystyksen käyntimaksu 41,80 euroa.

Hammaslääkärin käyntimaksu on 13,30 euroa, suuhygienistin käyntimaksu 10,30 euroa ja erikoishammaslääkärin käyntimaksu 19,50 euroa.

Kuntoutuksen käyntimaksu on 11,60 euroa. Neuvonta ja apuvälinepalvelut ovat maksuttomia.

Neuvolat sekä oppilas- ja opiskeluhuolto ovat maksuttomia.

Sosiaalityö ja -ohjaus ovat maksuttomia. Muiden sosiaalipalvelujen maksuista kysy lisää sosiaalityöntekijältäsi.

 **Tarkista ajantasaiset asiakasmaksut:**
lapha.fi/asiakasmaksut

Maksu käyttämättä jätetystä palvelusta

Maksu käyttämättä jätetystä palvelusta on 51,50 euroa. Maksu peritään silloin, jos jätät ennalta perumatta tai saapumatta sinulle varatulle ajalle ilman hyväksyttävää syytä. Maksu koskee myös laboratorio- ja kuvantamiskäyntejä, lyhytaikaisia hoito- ja asumispalvelupaikkoja sekä potilashotellia.

Maksukatto

Vuoden aikana perittävien asiakasmaksujen enimmäismäärä eli maksukatto on 692 euroa.

Maksujen yhteismäärää laskettaessa huomioidaan kalenterivuoden (1.1-31.12.) aikana käyttämiesi palvelujen asiakasmaksut. Jos maksujen yhteismäärä ylittää 692 euroa, ovat maksukattoon sisältyvät palvelut tämän jälkeen kalenterivuoden loppuun saakka maksuttomia.

Asiakasmaksuysköt

Jos sinulla on kysyttävää asiakasmaksuihin tai laskutukseen liittyen, ole yhteydessä oman alueesi asiakasmaksuyskikkoon. Lounaisen alueen asiakasmaksuyskikkopalvelu Kemin, Keminmaan, Simon, Tervolan, Tornion ja Ylitornion asiakkaita.

 **Lounaisen alueen asiakasmaksuyskikkö**
016 860 1061 tai
lounais-lappi.laskut@lapha.fi

POTILAS- JA SOSIAALI- ASIAVASTAAVA

Saat potilas- ja sosiaaliasiavastaavalta neuvoja asemastasi ja oikeuksistasi terveyden- ja sosiaalihuollon asiakkaana. Jos olet tyytymätön saamaasi hoitoon tai kohteluun, potilas- ja sosiaaliasiavastaava avustaa sinua tekemään muistutuksen hoidosta vastanneelle johtajalle.

Vastaava auttaa sinua myös hakemaan korvauksia Potilasvakuutuskeskuksesta.

- **040 506 0083**
- **040 482 3584**
- **potilasasiavastaava@lapha.fi**
- **sosiaaliasiavastaava@lapha.fi**

KIRJAAMO

Kun lähetät asiakirjoja kirjaamon kautta, muista mainita viestin saatteessa kotipaikkakuntasi tai asiakkaan kotipaikkakunta, jos asioit toisen puolesta. Kerro viestissä myös mihin palveluun tai yksikköön viestisi on tarkoitettu.

Mikäli asiasi ei tarvitse kirjaamista ja tiedät vastaanottajan postiosoitteen, voit lähettää postin suoraan vastaanottajalle.

- **Sähköposti: kirjaamo@lapha.fi**
- **Puhelinnumero kirjaamoon 040 149 1137**
- **Postiositteet:**

Lapin hyvinvointialue
PL 8041
96101 Rovaniemi

Länsi-Pohjan keskussairaala ja Kemin, Keminmaan, Simon, Tervolan, Tornion, Ylitornion sote-palvelut:

Lapin hyvinvointialue lounainen
PL 8043
94101 Kemi

Lapin pelastuslaitos



Kuva: Lapin hyvinvointialue | Waihteri Aarto

Lapin pelastuslaitoksen tehtävänä on vaikuttaa yleiseen turvallisuuteen ennaltaehkäisemällä onnettomuuksia, varautumalla häiriötilanteisiin ja poikkeusoloihin sekä järjestämällä pelastustoimintaa.

Tärkeä osa onnettomuuksien ennaltaehkäisyä on neuvonta, ohjaus ja koulutus, koska suuren osan onnettomuuksista aiheuttaa ihmisen toiminta. Jaamme Lapin hyvinvointialueen asukkaille ja yrityksille tietoa turvallisuuden ylläpidosta sekä opastamme heitä tunnistamaan vaaratilanteita ennakolta ja toimimaan onnettomuustilanteissa. Osana onnettomuuksien ennaltaehkäisyä toimintaan kuuluvat lisäksi valvonta- ja asiantuntijatehtävät.

Lapin pelastuslaitos suorittaa merellä, tuntureilla, kaupungeissa ja erämaissa vuosittain yli 4 000 pelastustoimintaan kuuluvaa hälytystehtävää. Tehtäviin lähetetään Lapin alueen pelastusasemilta siten, että hätäkeskus hälyttää tehtävään lähimmän ja tarkoituksenmukaisimman yksikön. Tarvittaessa apua annetaan ja vastaanotetaan pohjoisten pelastuslaitosten välillä sekä yli valtakunnan rajojen. Lapin maakunta on jaettu kolmeen pelastusalueeseen, joissa pelastuspalveluita johtavat paloasemaryhmien päivystävät ryhmänjohtajat. Ryhmänjohtajien tukena toimii pelastuslaitoksen operaatiokeskus, jossa pidetään yllä pelastuspalveluiden tilannekuvaa ympäri vuorokauden.

► **Kiireellisissä hätätilanteissa soita 112**

Lapin pelastuslaitoksen tärkeät yhteystiedot

pelastustoimi.fi/lappi

Pelastuslaitoksen työntekijöiden sähköpostiosoitteet ovat muotoa etunimi.sukunimi@lapinpelastuslaitos.fi.

KANSALAISTEN NEUVONTA JA OHJAUS

Muun muassa pelastussuunnitelmat, yleisötilaisuudet, ilmoitukset, lausuntopyynnöt

- **Päivystävä palotarkastaja 040 775 6450**
arkisin 9–14
- palotarkastaja@lapinpelastuslaitos.fi

OPERAATIOKESKUS (24 H)

Operaatiokeskuksessa johdetaan pelastustoimintaa koko Lapin alueella. Päivystävältä palomestarilta voit kysyä esimerkiksi onnettomuusselosteita.

- **Päivystävä palomestari 040 152 8650**
- p30@lapinpelastuslaitos.fi
- **Päivystävä ryhmänjohtaja (Kemi) 0400 891 315**



Kodin turvallisuus on kaikkien yhteinen asia

Tiesitkö, että

- Suomessa tapahtuvista tapaturmista yli 70 % tapahtuu kotona tai vapaa-ajalla
- tilastollisesti suomalaisissa kodeissa tapahtuu loukkaantumisia yli tuhat kertaa päivässä
- tulipaloihin liittyvistä kuolemista 90 % tapahtuu asuinrakennuksissa
- suurin osa turvallisuusriskeistä on hallittavissa hyvällä varautumisella ja ennakkoinnilla.

Suurin osa kotitapaturmista johtuu kaatumisesta, liukastumisesta, kompastumisesta tai putoamisesta. Näiden tapaturmien aiheuttajana on usein liukkaus, joten liukkauden ehkäiseminen sekä sisätiloissa että pihalla on tärkeää. Myös kunnollisesta pihavalaistuksesta on apua.

Lataa puhelimeesi

▶ **112-sovellus, joka nopeuttaa avun saamista oikeaan paikkaan.**



Tulipaloista puolet on seurausta ihmisen toiminnasta. Näistä tulipaloista noin kolmannes johtuu huolimattomuudesta. Yleensä palon aiheuttaa tulisija, sähkölaitteiden virheellinen käyttö, huolimaton avotulen ja kynttilöiden käyttö tai tupakointi. Usein myös alkoholilla on osuutta onnettomuudessa.

Tulipalojen ehkäisyssä tärkeintä on ennakointi, sillä tulipalon sytyttyä reaktioaikaa on vain vähän.

- Tarkasta palovaroittimien toiminta kerran kuukaudessa.
- Hanki alkusammutin ja sammutuspeite ja sijoita ne näkyvälle ja helposti saavutettavalle paikalle.
- Opettele turvalliset poistumisreitit palon varalta ja opeta reitit myös perheenjäsenille.
- Pidä huolta, ettei asuntoon tai rappukäytävään kerry tavaraa, joka estää turvallisen poistumisen ja vaikeuttaa pelastamista.
- Valvo kynttilöitä, avotulta ja liedellä olevaa ruokaa.
- Lataa sähkölaitteita vain valvotusti.
- Vältä tupakointia sisätiloissa.
- Pidä huolta kiukaan kunnosta; älä kuivata vaatteita saunassa.
- Muista huolehtia savuhormien säännöllisestä nuohouksesta ja tulisijan kunnosta.

Turvallisuusriskeihin puuttuminen on välittämistä. Pelastuslaitos rohkaisee Lapin asukkaita välittämisen kulttuuriin. Jokaisella on velvollisuus toimia onnettomuuden sattuessa ja toimia huolellisesti vaaran tai vahingon välttämiseksi. Ikääntyvien sukulaisten luona käydessä kannattaa tarkistaa, että myös heidän kotonaan turvallisuusasiat ovat kunnossa. Yhteinen vastuun kantaminen tekee Lapista turvallisemman paikan asua.

▶ **Lisätietoa kodin turvallisuudesta:**
pelastustoimi.fi/koti-ja-arki



72 tuntia – varautuminen kriisitilanteisiin

Kodeissa tulisi varautua pärjäämään itsenäisesti ainakin kolme vuorokautta häiriötilanteen sattuessa. Esimerkiksi pitkittynyt sähkökatko voi aiheuttaa tilanteen, jonka takia yhteiskunnan tarjoamat palvelut häiriintyvät tai jopa keskeytyvät. Kotivaraa voit tarvita myös esimerkiksi, jos et pääse sairauden vuoksi kauppaan.

Tiesitkö, että

▶ **poikkeusoloissa**

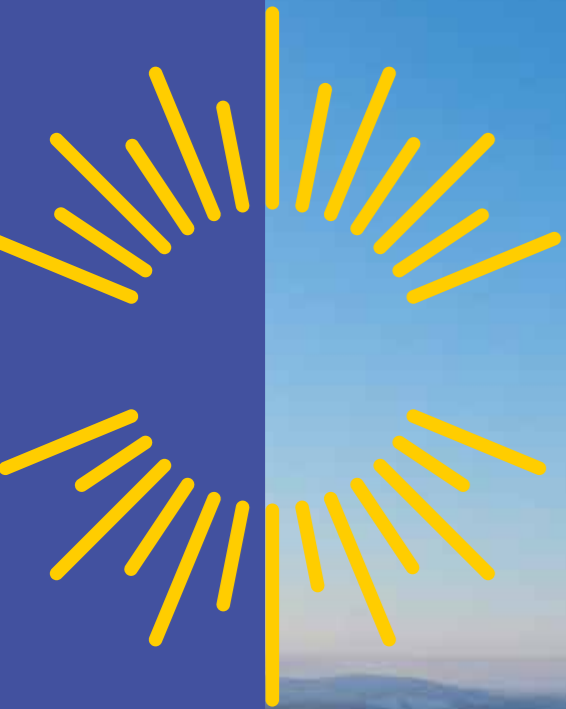
YLE:n radiolähetykset ovat paras tapa saada luotettavaa tietoa tilanteesta? Poikkeustilanteessa avaa radio YLE:n kanavalle.

▶ **Lisää tietoa varautumisesta poikkeustilanteeseen:**
72tuntia.fi

Kotivaraan kuuluu:

- Vesiastiat (puhtaat ja kannelliset), juomavettä
- Helposti valmistettavaa ja kaikille perheenjäsenille sopivaa ruokaa, joka säilyy myös ilman jääkaappia
- Lemmikkien ruokaa
- Paristoilla toimiva radio ja taskulamppu, paristoja
- Varavirtalähde esimerkiksi puhelimen lataamista varten
- Retkikeitin ja tulitikut
- Käteistä rahaa
- Välttämättömät lääkkeet, ensiaputarvikkeet ja hygieniatarvikkeet
- Joditabletteja
- Käsisammutin/sammutuspeite

Mikä on Lapin hyvinvointialue?



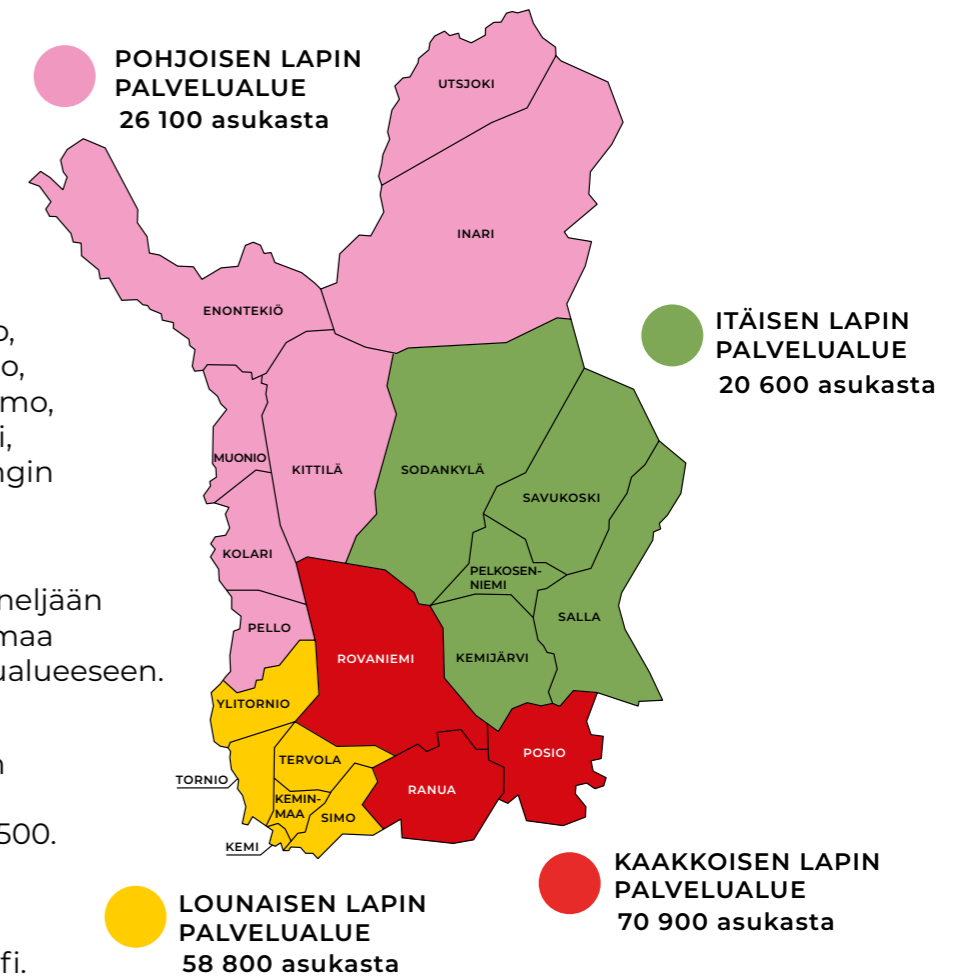
Lapin hyvinvointialue järjestää Lapin julkiset sosiaali-, terveys- ja pelastuspalvelut.

Toimimme 17 kunnan (Enontekiö, Inari, Kemimaa, Kittilä, Kolari, Muonio, Pelkosenniemi, Pello, Posio, Ranua, Salla, Savukoski, Simo, Sodankylä, Tervola, Utsjoki, Ylitornio) ja neljän kaupungin (Kemi, Kemijärvi, Tornio, Rovaniemi) alueella.

Hyvinvointialue jakautuu neljään palvelualueeseen. Kemimaa kuuluu lounaiseen palvelualueeseen.

Meillä työskentelee lähes 8000 sote- ja pelastusalan ammattilaista. Asukkaita alueellamme on noin 176 500.

Henkilöstön sähköposti-osoitteet ovat muotoa etunimi.sukunimi@lapha.fi.



Lounaisen alueen vastuuhenkilöt

Johtava lääkäri
Sanna Rotonen 040 482 4047

Johtava hoitaja
Teija Alatalo 040 732 2802

Lapsiperheiden palvelujen palvelupäällikkö
Satu Oinas 040 487 1742

Lastensuojelun palvelupäällikkö
Päivi Leinonen 040 841 3268

Perheiden ja työikäisten palvelujen vastuuyksikköjohtaja
Nina Matinlassi 040 648 5455

Työikäisten ja päihdepalvelujen palvelupäällikkö
Päivi Parpala 040 1679 128

Vammaisten palvelujen vastuuyksikköjohtaja
Eija Lampela 040 547 2484

Ikäntyneiden palvelujen vastuuyksikköjohtaja
Rita Oinas 040 548 2039

Ikäntyneiden asiakas- ja palveluohjauksen päällikkö
Sari Maajuuri 040 620 3545

Ikäntyneiden palvelujen palvelupäällikkö, kotona asumista tukevat palvelut
Riitta Nahkiaisola 040 619 6806

Ikäntyneiden palvelujen palvelupäällikkö, asumisen palvelut
Tiina Okkonen 040 610 8458

Toimistopäällikkö
Mia-Maria Alkku 040 651 9577

Asiakasmaksupalvelujen tiimivastaava
Laura Kauppila 040 610 2380

Asiakasmaksupalvelujen palveluvastaava
Iina Körkkö 040 651 9578

Hyvinvointialueen johto

Hyvinvointialuejohtaja Jari Jokela 040 532 3998

Sosiaali-johtaja Liisa Niiranen 040 541 8237	Terveys-johtaja Miia Palo 040 653 2728	Pelastus-johtaja Markus Aarto 040 484 4000	Hallintojohtaja Harri Tiuraniemi 040 665 9734	Kehitysjohtaja Mikko Häikiö 040 772 7211
Perheiden ja työikäisten palvelujen johtaja Johanna Korteniemi 040 581 1255	Johtajaylilääkäri Jyri J. Taskila 040 352 1097	Pelastus-päällikkö Harri Paldanius 040 765 4967	Lakiasiain-johtaja Miikka Ruokamo 040 843 5067	Tutkimusjohtaja Jaana Leinonen 040 593 5775
Vammaisten palvelujen johtaja Mirja Kangas 040 660 9720	Hoitotyön-johtaja Leena Karjalainen 040 554 9270	Riskienhallinta-päällikkö Timo Rantala 0400 691 951	Henkilöstö-johtaja Marjo Kuittinen 040 757 6530	Strategiajohtaja Sirkka-Liisa Olli 040 662 9916
Ikääntyneiden palvelujen johtaja Annukka Marjala 040 836 0821	Sairauksien ehkäisyn ja hoidon johtaja Tuula Saukkonen 050 597 9971	Talousjohtaja Anne Räisänen 040 628 1747	Ruokapalvelu-johtaja Sari Salo 040 482 1605	Viestintäjohtaja Riitta Muhonen 040 524 5270
	Somaattisen erikois-sairaanhoidon johtaja	vt. Toimisto-palvelujen johtaja Rauni Jokelainen 040 503 4811	Kehitysjohtaja Poske Kaisa Kostamo-Pääkkö 040 570 2844	Tietohallinto-johtaja Mikko Päckilä 040 487 1835
	Päivystyksen ja valmiuden johtaja Petra Portaankorva 040 168 5211	Tekninen johtaja Anne Korhonen 040 672 4290		
	Mielen-terveyden ja riippuvuuksien hoidon johtaja Antti Alaräisänen 040 653 8705			
	Toiminta- ja työkyvyntuen johtaja Minna-Riitta Pekki 040 648 6130			

PÄÄTÖKSENTEKO

Hyvinvointialue on itsehallinnollinen alue, jonka ylintä päätösvaltaa käyttää aluevaltuusto. Aluevaltuustossa on 59 jäsentä eri puolilta Lappia. Valtuusto päättää muun muassa, miten palvelut järjestetään ja varat käytetään.

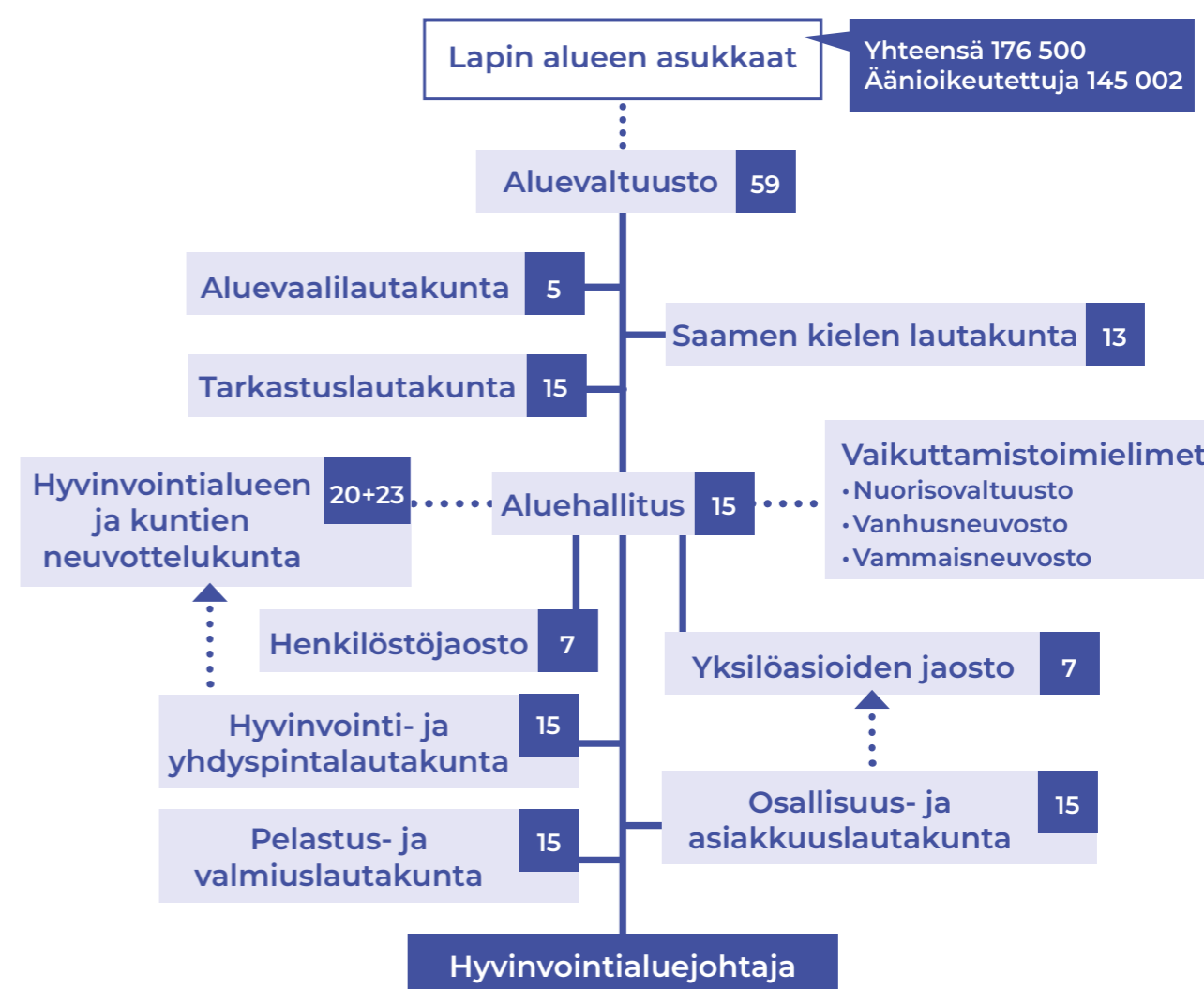
Miten osallistut ja vaikutat?

Aluevaltuusto valitaan neljän vuoden toimikaudeksi vaaleilla, joissa jokaisella 18 vuotta täyttäneellä lappilaisella on äänestys-oikeus. Nykyisen aluevaltuuston toimikausi päättyy 31.5.2025.

Hyvinvointialueen nuorisovaltuusto, vammaisneuvosto ja vanhusneuvosto ovat yksi tapa hyvinvointialueen asukkaille osallistua ja vaikuttaa hyvinvointialueen toimintaan. Hyvinvointialueen vaikuttamistoimielimiin on nimetty jäsenet Lapin kuntien sekä Saamelaiskäräjien vastavista vaikuttamistoimielimistä.

Yleisö on aina tervetullut aluevaltuuston kokouksiin paikan päälle. Voit katsoa kokoukset suorana lähetyksenä YouTube-kanavaltamme [youtube.com/@lapinhyvinvointialue](https://www.youtube.com/@lapinhyvinvointialue). Kokouksen jälkeen tallenne on katsottavissa kahden viikon ajan samassa paikassa. Kokousten esityslistat tulevat näkyville nettisivuille viimeistään neljä päivää ennen kokousta.

Poliittisen päätöksenteon organisaatio



Aluevaltuusto


Valtuutettujen sähköpostit ovat pääosin muotoa etunimi.sukunimi@lapha.fi. Katso tarkemmat yhteystiedot: lapha.fi.


Ahlakorpi, Anni (Vas.); Alaräisänen, Timo (KD); Alasaarela, Miia (Vas.); Askonen, Kari (Yl.Sit.); Autto, Heikki (Kok.); Auvinen, Sari (SDP); Avaskari, Anu (Kok.); Berg, Juha (Yl.Sit.); Hast, Jari (PS); Heikkinen, Pekka (Kok.); Hemminki, Pertti (Vas.); Henttunen, Matti (PS); Honkanen, Pekka (Vas.); Huilaja, Tiina (Vihr.); Huotari, Jari (Kok.); Juopperi, Katja (SDP); Juutilainen, Terje (Kok.); Jänkälä, Toni (Kesk.); Kaarlela, Antti (Kok.); Kaikkonen-Tiensuu, Helena (Kesk.); Kaisanlahti, Janne (Kesk.); Kajula, Eemeli (SDP); Keinänen, Outi (Kesk.); Kelloniemi, Juhana (PS); Kerätär, Raija (Kesk.); Keski-Panula, Ella (Vihr.); Kilpeläinen-Tuoma, Piia (Vas.); Kokkonen, Ninni-Ingrid (Kok.); Koskiniemi, Tuomas (PS); Kulmuni, Katri (Kesk.); Lepojärvi, Tommi (Kesk.); Liinamaa, Riitta (SDP); Lintula, Tapio (Kesk.); Lohi, Markus (Kesk.); Maijala, Eeva-Maria (Kesk.); Melaluoto, Tapani (Kesk.); Mällinen, Maria-Riitta (SDP); Ojala-Niemelä, Johanna (SDP); Palolahti, Mari (Kesk.); Parviainen, Jonna (Vas.); Peisa, Timo (Kesk.); Pelttari, Pekka (Kesk.); Peurasaari, Hannu (PS); Puuronen, Vesa (Vas.); Rainio, Olli (Kesk.); Rämö, Outi (SDP); Salmijärvi, Petteri (Kesk.); Seppänen, Sara (PS); Stauffer, Krista (Yl.Sit.); Tavia, Esko (Kesk.); Tieva-Niittyvuopio, Vuokko (Kesk.); Tiitinen, Pekka (SDP); Trög, Heli (PS); Vaara, Jussi (Kesk.); Viitala, Reijo (Vas.); Välitalo, Ilkka-Petri (Kok.); Väänänen, Antti (SDP); Ylisaukko-oja, Tuula (Kesk.); Yritys, Inkeri (Yl.Sit.)

Vaikuttamistoimielinten jäsenet Keminmaalla

Nuorisovaltuusto Viljami Huru (2023–2024), vammaisneuvosto Kaisa Oinas (2023–2025) ja vanhusneuvosto Markku Särkipaju (2023–2025).

TÖISSÄ HYVINVOINTI- ALUEELLA

 Millaista on olla töissä Lapin suurimmalla työnantajalla? Lue sosiaalityöntekijä Esa Jääskön tarina ja liity joukkoomme!

 Katso avoimet työpaikat: lapha.fi/meille-toihin

"OLEN TYÖSKENNELLYT lastensuojelun sosiaalityöntekijänä Tervolassa 21 vuotta. Asiakkaani ovat lapsia, nuoria, lapsiperheitä ja työikäisiä.

Työpäiväni ovat vaihtelevia. Niihin kuuluu lapsiperheiden palvelutarpeen arviointia, palvelujen järjestämistä ja asiakkaiden kokonaistilanteen kartoittamista. Teen myös yhteistyötä eri viranomaisten ja muiden yhteistyötahojen kanssa. Lisäksi toimenkuvaani kuuluu osittain päihdetyö.

Välillä käyn lapsiperheissä kotikäynneillä, mutta minulla on Tervolan kunnanviraston tiloissa myös oma toimipiste, johon asiakkaat voivat tulla aikavarauksella.

KOEN, ETTÄ lasten ja nuorten kanssa esiintyvät haasteet ovat lisääntyneet. Tähän ovat näkemykseni mukaan

Sosiaalityöntekijöihin voi olla yhteydessä

 matalalla kynnyksellä.

vaikuttaneet muun muassa korona-aika ja haasteet mielenterveyspalvelujen saatavuudessa paitsi Lapin hyvinvointialueella, kasvavien asiakasmäärien vuoksi koko Suomessa.

 **Auttamisen kanavat sosiaalityössä ovat vahvistuneet.**

Lastensuojelun asiakasmäärät ovat nousussa.

Omassa työssäni ilon aiheet ja onnistumiset syntyvät siitä, kun näen asiakkaani saavan apua ja tukea tilanteessaan.

Esimerkiksi lastensuojelussa asiakainani on nuoria, joiden hyvää kehitystä olen saanut seurata pitkään ja joilta olen saanut myös positiivista palautetta.

VIESTINI TERVOLAN asukkaille on se, että sosiaalityöntekijöihin voi olla yhteydessä matalalla kynnyksellä. Perheen voimavarojen ei tarvitse kulua loppuun, eikä potea vaikeasakaan tilanteessa voimattomuutta. Apua voi hakea varhaisessa vaiheessa. Yhtenä hyvänä puolena Lapin hyvinvointialueelle siirtymisessä on ollut se, että auttamisen kanavat sosiaalityössä ovat vahvistuneet. Tietoteknisten yhteyksien ansiosta ohjauksen ja vertaistuen mahdollisuudet ovat monipuoliset."

Esa Jääskö,
sosiaalityöntekijä,
lounainen palvelualue, Tervola

Perheen voimavarojen

 ei tarvitse kulua loppuun, eikä potea vaikeassakaan tilanteessa voimattomuutta.

Missio

Turvallinen kumppani läpi elämän.

Visio

Lapissa elämme hyvää ja turvallista elämää. Meillä ihmiset ja palvelut kohtaavat oikeissa paikoissa oikeaan aikaan.

Arvot

**Yhdenvertainen
Vastuullinen
Luotettava
Inhimillinen**

Strategiset painopisteet

Asiakaskokemus

Vastaamme lappilaisten odotuksiin ja kannustamme sekä tuemme oman hyvinvoinnin edistämiseen.

Henkilöstökokemus

Olemme oman työmme arvostettuja kehittäjiä. Arvostava johtaminen, työn vaatavuutta vastaava palkka ja vaikutusmahdollisuudet omaan työhön lisäävät työn vetovoimaa.

Vaikuttavuus

Edistämme hyvinvointia, terveyttä ja turvallisuutta sekä kavennamme hyvinvointi- ja terveyseroja. Panostamme toiminnassamme vaikuttavuuteen, hyvään laatuun, kustannustehokkuuteen ja kumppanuuteen.

Talouden tasapaino

Hallitsemme kustannuskehitystä vaikuttavalla ja oikea-aikaisella toiminnalla ja työskentelemme resurssitehokkaasti.

Hyvä johtaminen

Takaamme arjessa onnistumisen hyvällä johtamisella.





lapha.fi

Lapin hyvinvointialue

Lappi buresveadjinguovlu
Laapi pyereestvaijeemkuávlv
Lappi pue'rrvâájjamvu'vdd

Katso ajantasaiset sote-palvelujen tiedot ja uutiset osoitteessa **lapha.fi**.

Seuraa meitä somessa

- ▶ Facebook: Lapin hyvinvointialue
- ▶ Instagram: @lapinhyvinvointialue
- ▶ Tilaa sähköinen uutiskirje osoitteessa lapha.fi.

Julkaisija: Lapin hyvinvointialue
1. painos, joulukuu 2023