

lapha.fi

Lapin hyvinvointialue

Lappi buresveadjinguovlu
Laapi pyereestvaijeemkuávlu
Lappi pue'rrvâájjamvu'vdd

Lapin hyvinvointialueen julkiset sosiaali-, terveys- ja pelastuspalvelut



Kuva: Sosiaali- ja terveysministeriö | Katri Lehtola

Ota talteen!

KITILÄ

Tervehdys Lapin hyvinvointialueelta!

Sosiaali-, terveys- ja pelastuspalvelujen järjestämisvastuu Lapissa siirtyi Lapin hyvinvointialueelle 1.1.2023 alkaen.

Hyvinvointialueelle siirtyi yhteensä 27 eri organisaation aiemmin järjestämät palvelut, joten muutos on ollut historiallisen suuri. Hyvinvointialueelle siirtyivät erilaiset toimintatavat, kulttuurit ja hyvät käytännöt, mutta myös palvelujen ja henkilöstön saatavuuden haasteet. Näiden yhtenäistäminen ja ratkaiseminen vie aikansa.

Työ yhdenvertaisten ja laadukkaiden palvelujen turvaamiseksi, palvelujen saatavuuden parantamiseksi sekä ammattitaitoisen henkilöstön saatavuuden varmistamiseksi jatkuu.

Aluevaltuusto hyväksyi helmikuussa hyvinvointialuestrategian. Toimintamme painopistealueita ovat asiakaskokemus, henkilöstökokemus, vaikuttavuus, talouden tasapaino ja hyvä johtaminen. Haluamme muun muassa lisätä asiakkaiden osallisuutta, kehittää henkilöstön osaamista sekä tunnistaa väestön palvelutarpeet ja strategiset kumppanuudet. Toimintamme täytyy olla myös taloudellisesti kestävä.

Kaikki ei ole valmista, vaan työ
yhdenvvertaisten
palvelujen
varmistamiseksi jatkuu.

Tarvitsemme aktiivista yhteistyötä asukkaiden, kuntien, järjestöjen, yksityisen sektorin ja muiden toimijoiden kanssa pohjoisen elinvoiman edistämiseksi. Käynnistyvässä palvelujen järjestämishelman laadinnassa ja palveluverkon suunnittelussa tullaan osallistamaan laajasti lappilaisia.



**Palvelujen
suunnittelussa tullaan
osallistamaan
laajasti lappilaisia.**

Käsissäsi on tuore palveluesite Lapin hyvinvointialueen julkisista sosiaali-, terveys- ja pelastuspalveluista. Olemme koonneet palveluesitteeseen sinua koskevat keskeiset yhteystiedot ja puhelinnumerot, joista meidät tavoittaa silloin, kun tarvitset sosiaali-, terveys- tai pelastuspalveluja tai haluat olla yhteydessä meihin. Säilytä palveluesite mahdollista tulevaa tarvetta varten.

Pidetään yhteyttä!

Liisa Niiranen
sosiaalijohtaja

**Säilytä palveluesite
tulevia tarpeita
varten.**

SOSIAALI- JA TERVEYSPALVELUT	4
Päivystys	5
Yleinen hätänumero	7
Terveysasemapalvelut	8
Keskussairaalat	10
Hammashoito	10
Mielenterveys- ja riippuvuuspalvelut	10
Työikäisten sosiaalipalvelut	10
Lapsiperheiden palvelut	11
Kouluterveydenhuolto ja oppilas- ja opiskeluhuolto	13
Ikääntyneiden palvelut	14
Vammaispalvelut	15
Kuntoutus	16
Omaishoidontuki ja perhehoito	16
Asiakasmaksut	16
Potilas- ja sosiaaliasiavastaava	17
Kirjaamo	17
LAPIN PELASTUSLAITOS	18-19
Kodin turvallisuus ja varautuminen	20-21
MIKÄ ON LAPIN HYVINVOINTIALUE?	22
Päätöksenteko	25
Töissä hyvinvointialueella	26
Strategia	28-29
<i>Kittilän kunta: Liikuntaneuvonnalla muutosmatkalle</i>	<i>30-31</i>



PÄIVYSTYS

Terveystalvelukeskuspäivystys

Jos tarvitset kiireellisesti lääkäriin tai hoitajan apua, ota yhteys Kittilän terveystalvelusemaan. Arkipäivisin numerossa on käytössä takaisinsoittopalvelu. Muina aikoina puhelu ohjautuu akuutti- ja kuntoutusosaston sairaanhoitajalle.

Tilanteita, joita hoidetaan terveystalvelukeskuspäivystyksessä, ovat esimerkiksi pienemät tapaturmat, infektio-oireet ja akuutit mielenterveyden ongelmat. Kiireellisissä hätätilanteissa ole aina yhteydessä hätänumeroon 112.

- **Päivystävä sairaanhoitaja**
0400 356 498
avoinna joka päivä ympäri vuorokauden

Kittilän terveystalvelusema,
Sairaalantie 2, Kittilä

**Akuuteissa
hätätilanteissa soita**

112.

Hätätilanteita ovat esimerkiksi kova rintakipu, hengitysvaikeus, tajuttomuus, kouristelu, halvausoireet, vakavat vammat tai vakava mielenterveyden häiriö, kuten itsetuhoisuus.

Lapin keskussairaalan päivystys

Päivystyksessä hoidetaan ympärivuorokautisesti potilaita, joiden sairauden tai vamman hoitoa ei voi siirtää myöhemmäksi ilman oireiden pahenemista tai vamman vaikeutumista. Ota ensisijaisesti yhteyttä omaan terveystalvelusemaasi kiireellistä hoitoa vaativissa tilanteissa.

Soita puhelinneuvontaan ennen kuin saatut päivystykseen.

- **Lapin keskussairaalan päivystys**
016 322 48 00
avoinna joka päivä ympäri vuorokauden
- **Omaisten tiedustelut päivystyksessä hoidossa olevista potilaista**
016 328 2132
- **Synnytysvastaanotto** **016 328 4512**

Ota yhteys Lapin keskussairaalan synnyttäjien vastaanottoon 22 raskausviikon jälkeen kaikissa raskauteen liittyvissä ongelmissa.

- **Lastensairauksien päivystyksen puhelinneuvonta** **040 642 8811**

Ota yhteyttä lastensairauksien puhelinneuvontaan alle 16-vuotiaiden lasten päivystysluonteisissa asioissa lukuun ottamatta tapaturmia.

- **Mielenterveyspäivystys**
040 715 8400

Voit soittaa mielenterveyspäivystykseen ympäri vuorokauden. Saat päivystyspuhelimesta ohjausta ja neuvontaa ja hoitotarpeen arvion. Saat neuvoja myös omaisille, sidosryhmille ja viranomaisille.

Lapin keskussairaala,
Ounasrinteentie 22, Rovaniemi

Muista ottaa mukaasi ajantasainen lääkelista ja/tai lääkereseptit, sillä päivystyksessä ei välttämättä ole tietoa perussairauksistasi ja niiden lääkityksistä.

Hammaslääkäripäivystys

Jos sinulla on äkillinen hammassärky, ota yhteyttä hammaslääkäripäivystykseen. Soita numeroon niin saat tietoa kiireettömän hammashoidon ajanvarauksesta tai ajan kiireelliseen hammashoittoon. Kuuntele ohjeet ja toimi niiden mukaan. Sinulle soimitaan takaisin.

- **Hammaslääkäripäivystys (takaisinsoittopalvelu) 040 546 3901**
avoinna ma-to kello 8-15, pe 8-13

Sairaalantie 2, 99100 Kittilä

- **Hammaslääkäripäivystys muina aikoina 010 633 8330**
avoinna viikonloppuisin ja arkipyhinä kello 9.30-12

Sosiaalipäivystys

Voit olla yhteydessä sosiaalipäivystykseen hätä- ja kriisitilanteissa, jotka vaativat kiireellistä neuvontaa tai välitöntä puuttumista. Tilanteet voivat liittyä esimerkiksi väkivaltaan, päihteykseen tai epäilyyn, että lapsesta huolehtiminen on laiminlyöty. Sosiaalipäivystys on tarkoitettu kaiken ikäisille asiakkaille.

Kittilän, Enontekiön ja Muonion yhteinen sosiaalipäivystys palvelee arkisin

kello 8-16. Jos päivystysaikana et tavoita päivystäjää puhelimitse, voit jättää tekstiviestillä soittopyynnön, jolloin sinuun otetaan yhteyttä. Virka-ajan ulkopuolella sosiaalipäivystyksestä vastaa Rovaniemen päivystysyksikkö.

- **Sosiaalipäivystys virka-aikana 040 482 5898**
ma-pe 8-16
- **Sosiaalipäivystys muina aikoina 040 726 6965**
avoinna joka päivä ympäri vuorokauden

Lapin ensi- ja turvakoti ry

TURVAKOTI

Saat apua ympäri vuorokauden kohdatuasi perhe- tai lähisuhdeväkivaltaa tai sen uhkaa. Turvakotiin voit tulla yksin tai lasten kanssa. Voit tulla turvakotiin mihin vuorokauden aikaan tahansa. Palvelu on asiakkaalle maksuton.

- **Turvakodin kriisipäivystys 040 584 0021**
avoinna joka päivä ympäri vuorokauden
- **turvakoti@lapinentu.fi**

KRIISIKESKUS

Saat keskusteluapua kriiseihin ja vaikeisiin elämäntilanteisiin nopeasti puhelimitse, tapaamisissa paikan päällä tai etäyhteyden avulla.

- **Kriisikeskus 040 553 7508**
Ajanvaraus ma-pe 8-16.
Keskusteluajoja tarvittaessa myös kello 16 jälkeen.
- **kriisikeskus@lapinentu.fi**

Tukikeskus seksuaalista väkivaltaa kokeneille (Seri)

Seri-tukikeskuksesta saat apua, jos olet joutunut seksuaaliväkivallan uhriksi. Seri-tukikeskus auttaa kaikkia sukupuolia. Palvelu on tarkoitettu yli 16-vuotiaille. Jos olet alle 16-vuotias, soita ensisijaisesti lastentautien puhelinpäivystykseen. Voit hakeutua tukikeskukseen omatoimisesti tai yhdessä omaistesi kanssa. Viranomainen voi myös ohjata sinut tukikeskukseen. Keskus on avoinna ympäri vuorokauden ja sen palvelut ovat ilmaisia.

Seri-tukikeskukset sijaitsevat Lapin keskussairaalan naistentautien poliklinikalla Rovaniemellä ja Länsi-Pohjan keskussairaalassa Kemissä. Soita ennen tuloasi Seritukikeskuksen päivystävälle hoitajalle. Voit tulla tukikeskukseen myös ilman soittoa.

- **Seri-tukikeskus Rovaniemi 040 726 8002**
avoinna joka päivä ympäri vuorokauden

Lapin keskussairaala,
Ounasrinteentie 22, Rovaniemi

Myrkytystietokeskus

Saat vastauksia äkillisten myrkytysten ehkäisyyn ja hoitoon liittyviin kysymyksiin. Myrkytystietokeskuksessa ei hoideta potilaita eikä tehdä myrkkymääryksiä.

- **Myrkytystietokeskus 0800 147 111 tai 09 471 977**
avoinna joka päivä ympäri vuorokauden

YLEINEN HÄTÄNUMERO

Kiireellisissä hätätilanteissa soita 112

Hätänumeroon soimitaan vain kiireellisissä hätätilanteissa, jolloin paikalle tarvitaan auttavia viranomaisia (poliisi, ensihoito, pelastus, sosiaali). Hätänumeroon vastataan "Hätäkeskus - Nödcentralen".

Hätäpuhelun aikana on tärkeää kuunnella ja vastata kysymyksiin.

Soita hätänumeroon 112, jos:

- kohtaat hätätilanteen tai tarvitset kiireellisesti viranomaisapua paikalle
- tiedät tai epäilet hengen, terveyden, omaisuuden tai ympäristön olevan uhattuna tai vaarassa.

Älä soita hätänumeroon 112:

- kysely- tai tiedustelutarkoituksessa
- häiriötilanteissa, joissa kukaan ei ole vaarassa (esimerkiksi sähkökatkokset)
- kiireettömissä tilanteissa.

Jos olet epävarma tilanteen kiireellisyydestä, soita silloin hätänumeroon 112.



Kuva: Lapin hyvinvointialue | Wälder Aarto

TERVEYSASEMA- PALVELUT

Kittilän terveysasemalta saat perusterveydenhuollon palveluita. Tarvittaessa sinut ohjataan edelleen jatkotutkimuksiin ja -hoitoihin. Kittilän terveysasemalla toimii poliklinikka, lääkärin kiireetön vastaanotto, laboratorio, röntgen, mielenterveystoimisto, fysioterapia, neuvolat sekä akuutti- ja kuntoutusosasto (entiseltä nimeltään vuodeosasto).

- **Kittilän terveysasema, Sairaalantie 2, Kittilä**

Terveysaseman ajanvaraus

Ota yhteyttä terveysasemaan, jos tarvitset apua sairastumisen tai loukkaantumisen vuoksi, perussairauden hoidossa tai haluat uusia reseptin.

Varaa aika soittamalla tai verkkopalvelussa. Voit varata ajan terveyskeskuksen lääkärin tai hoitajan kiireettömälle vastaanotolle, varata vuosikontrollin tai määrääikaistarkastuksen, kysyä laboratoriotuloksia tai pyytää reseptin uusintaa. Terveyskeskuksen numerossa on käytössä takaisinsoittopalvelu.

- **Kittilän tiimien sekä kiireellisen asiointin asiointinumero 040 035 6498**
arkisin 8–15.50
- **Reseptien uusiminen sähköisesti kanta.fi**

Hoidon jatkuvuus- malli otettu käyttöön Kittilässä – terveyskeskuksen asiointinumero muuttuu

Kittilän terveysasemilla on otettu käyttöön hoidon jatkuvuusmalli kiireettömissä vastaanottopalveluissa.

Muutoksen myötä jokaiselle Kittilän kunnan asukkaalle on määritelty oma hoitotiimi. Se, minkä hoitotiimin asiakas olet, määräytyy asuinpaikkasi mukaan. Jatkossa terveyskeskuksen avovastaanotolle on yksi puhelinnumero, josta voit valita valikosta painamalla numeronäppäintä:

1. Kiireellinen hoito eli päivystyksellinen hoito – sinulla on akuutti vaiva tai oire, joka tarvitsee hoitoa tänään, hätätilassa soita 112.
2. Kiireetön hoito – puhelu yhdistyy omaan tiimiisi.

Kittilän tiimien sekä kiireellisen asiointin asiointinumero arkisin kello 8–15.50 p. 040 035 6498. Iltaisin kello 15.50 jälkeen ja viikonloppuisin sekä arkipyhinä numero kääntyy akuutti- ja kuntoutusosaston sairaanhoitajalle.

Saat yhteyden hoitohenkilökuntaasi soittamalla oman tiimisi asiointi- ja ajanvarausnumeroon tai sähköisen asiointin kautta. Muutos koskee vain terveyskeskuksen avovastaanoton asiointia. Esimerkiksi kouluterveydenhuolto, neuvolat ja kotisairaanhoito jatkavat toimintaansa kuten ennen.

Hoidon jatkuvuusmallin myötä pääset asioimaan terveysasemalla tuttujen lääkärin ja hoitajien kanssa. Muutoksella tavoitellaan hoitopolun jatkuvuutta, parempaa asiakastytyvyyttä sekä tiedonkulkua.



Kuva: Sosiaali- ja terveysministeriö | Katri Lehtola

SÄHKÖINEN YHTEYDENOTTO TERVEYSASEMAAN

- **Voit ottaa yhteyttä terveysasemaan sähköisesti: lapha.fi/terveysasemapalvelut**

Voit lähettää viestiä kiireettömissä asioissa silloin kun sinulle parhaiten sopii. Tarvitset viestin lähettämiseksi verkkopankkitunnuksesi, jotta voimme varmistua henkilöllisyydestäsi. Viestiisi vastaa hoitaja tai lääkäri virka-aikana. Palvelu on tietoturvallinen ja liitteiden lähettäminen on turvallista. Viestisi tallentuvat omalle asiointitilillesi. Hätätilanteeseen palvelu ei sovellu.

Laboratorio ja röntgen

Tarvitset laboratorio- ja röntgentutkimuksiin lähetteen lääkäriltä tai hoitajalta ennen kuin varaat ajan. Tutustu ennen näytteenantoa hoitavan lääkärin tai laboratorion antamiin ohjeisiin. Esimerkiksi syöminen tai juominen voi ennen näytteenantoa olla rajoitettua.

Voit varata sähköisessä järjestelmässä ajan laboratoriokokeisiin, jos sinulle on tehty sähköinen lähete terveydenhuollosta. Palvelu on asiakkaille maksuton.

- **NordLab keskitetty puhelinajanvaraus laboratorioon 020 619 8019**

- **Varaa aika laboratorioon sähköisesti nordlab.vihta.com**
- **Röntgenin ajanvarausnumero 040 834 3580**
avoinna ma–pe 10–14.45
- **Saat laboratorioasioissa henkilökohtaista neuvontaa puhelimitse 08 237 789 11**
avoinna ma–to 8–16 ja pe 8–15

Akuutti- ja kuntoutusosasto

Kittilän terveysaseman akuutti- ja kuntoutusosastolla hoidamme äkillisesti sairastuneita tutkimus- ja kuntoutuspotilaita sekä erikoissairaanhoidosta jatkohoitoon tulevia.

Osaston henkilökunta vastaa myös terveyskeskuspäivystyksen puheluihin virka-ajan ulkopuolella.

- **Sairaanhoitajat 040 845 2223 ja 040 180 7371**
- **Osastosihteeri 0400 356 459**
- **Osastonhoitaja 040 716 9067**
- **Potilaspuhelut 040 540 9050**

KESKUSSAIRAALAT

Erikoissairaanhoidon palveluja saat ensisijaisesti Lapin keskussairaala Rovaniemellä. Jotta pääset erikoissairaanhoidon, tarvitset lääkärin lähetteen. Päivystykseen hoidon tarpeen arvioon voit tulla ilman lähetettä. Lapin hyvinvointialueella on myös Länsi-Pohjan keskussairaala Kemissä.

Lapin keskussairaala

- Puhelinvaihe ja asiakaspalvelu 016 3281
- Päivystys 016 322 48 00
- Omaisten tiedustelupuhelin 016 328 2132
Tiedustelut päivystyspoliklinikalla hoidossa olevista potilaista.

Ounasrinteentie 22, Rovaniemi

HAMMASHOITO

Soita hammashoitolan ajanvarukseen, niin saat tietoa kiirettömän hammashoidon ajanvarauksesta tai ajan kiireelliseen hammashoittoon. Kuuntele ohjeet ja toimi niiden mukaan. Sinulle soitetaan takaisin.

- Hammashoitolan ajanvaraus 040 546 3901
avoinna ma-to 8-15 ja pe 8-13
Sairaalantie 2, Kittilä
- Voit ottaa yhteyttä hammashoittoon sähköisesti: lapha.fi/hammashoito

MIELENTERVEYS- JA RIIPPUVUUSPALVELUT

Ota yhteys mielenterveys- ja riippuvuuspalveluihin, jos tarvitset apua mielenterveyteen, riippuvuuksiin (mm. päihde-, peliriippuvuus) tai erilaisiin elämän kriiseihin liittyvissä asioissa. Mielenterveys- ja riippuvuuspalvelut ovat sinulle maksuttomia, etkä tarvitse lähetettä.

Ajanvaraus Kittilän mielenterveys- ja riippuvuuspalveluihin:

- Sairaanhoitajat 040 708 4692 ja 040 708 4693
soittoaika arkinen 12-13
- Oppilas- ja opiskeluhuollon psykologit:
 - Psykologit 0400 356 457 ja 040 587 5614
 - Valtatie 9 B

Mieli ry:n kriisipuhelin

Keskusteluapua kriiseissä ja vaikeissa elämäntilanteissa matalalla kynnyksellä ja ilman lähetettä. Kriisipuhelin päivystää suomeksi 24 tuntia vuorokaudessa. Voit soittaa nimettömästi ja luottamuksellisesti.

- Kriisipuhelin 09 2525 0111
avoinna joka päivä ympäri vuorokauden

TYÖIKÄISTEN SOSIAALIPALVELUT

Työikäisten sosiaalipalvelut on suunnattu alle 65-vuotiaille lappilaisille aikuisille. Voit saada apua esimerkiksi arjen haasteisiin, toimeentuloon, asumisen järjestämiseen tai oman toimintakyvyn vahvistamiseen. Sosiaaliohjaajat/sosiaalityöntekijät miettivät kanssasi, millaisia palveluja tai tukimuotoja tarvitset, ja ohjaavat sinut eteenpäin.

- Sosiaaliohjaajat 040 687 4421, 040 652 6216
- Etuuskäsittelijä 040 035 6429



Kuva: Sosiaali- ja terveysministeriö | Katri Lehtola

LAPSIPERHEIDEN PALVELUT

Neuvola ja perhesuunnittelu

Raskaana olevat ja alle kouluikäiset lapset ovat oikeutettuja neuvolapalveluihin. Neuvoloiden toiminta on maksutonta, ennaltaehkäisevää ja koko perheen terveyttä edistävää toimintaa.

Äitiysneuvolassa seurataan raskauden kulkua sekä tuetaan raskaana olevan ja syntymättömän lapsen terveyttä. Lastenneuvolassa seurataan lapsen terveyttä, kasvua ja kehitystä lakisääteisillä terveystarkastuksilla sekä koko perheen hyvinvointia. Neuvolassa tarjotaan lapsille kansallisen rokotusohjelman mukaiset rokotukset. Neuvolan terveydenhoitajat auttavat myös perhesuunnitteluun liittyvissä asioissa. Kun huomaat olevasi raskaana, ota heti yhteyttä oman alueesi neuvolan terveydenhoitajaan. Kittilän neuvolassa on käytössä takaisinsoittojärjestelmä.

- Kittilän terveyskeskus, 2. kerros, Sairaalantie 2, Kittilä

ÄITIYSNEUVOLA

- Terveydenhoitaja 040 525 5294
Kittilän kirkonkylä, Valtatiestä joen puoli Taalovaaraan, Kiistala, Tepsa, Kelontekemä, Sirkka, Tepasto, Pulju, Rautuskylä
- Terveydenhoitaja 040 716 0248
Kittilän kirkonkylä, jänkän puoli Ansatiestä Sätkenään, Kaukonen, Kallo, Alakylä, Vuoma, Molkojärvi, Kinisjärvi, Raattama, Rauhala, Ylläsjärvi, Köngäs

LASTENNEUVOLA

- Terveydenhoitaja 040 525 5294
Kittilän kirkonkylä, Valtatiestä joen puoli Taalovaaraan, Pakatti, Kiistala, Tepsa, Kelontekemä
- Terveydenhoitaja 040 525 5296
Kittilän kirkonkylä, Aholanperän alue ja kaikki sivukylät
- Terveydenhoitaja 040 716 0248
Kittilän kirkonkylä, jänkän puoli Ansatiestä Sätkenään

Synnytysvastaanotto

Synnytysvastaanotto toimii ympärivuorokautisesti. Vastaanotto toimii raskaana olevien päivystyspoliklinikkana. Voit ottaa yhteyttä ja tulla synnytysvastaanotolle, kun raskautesi on kestänyt yli 22 viikkoa. Synnytysvastaanotolla seurataan ja hoidetaan synnytyksen käynnistymistä odottavia äitejä, lapsiveden menon tai verenvuodon vuoksi tulleita ja synnytyksen käynnistyksiä. Voit tulla synnytysvastaanotolle myös esimerkiksi, jos sinulla on ennenaikaisia supistuksia, epäilet lapsiveden menneen tai sikiön liikkeet ovat vähentyneet.

• Synnytysvastaanotto 016 328 4512

Lapin keskussairaala,
Ounasrinteentie 22, Rovaniemi

Synnytysvastaanotto ja synnytyshuoneet avoinna ympäri vuorokauden.

Lapsiperheiden sosiaalipalvelut

Voit saada sosiaalipalveluista tukea perheenne arjen haasteisiin, vanhempien jaksamiseen, haasteisiin lasten kasvatuksessa ja taloudelliseen toimeentuloon. Lapsiperheiden sosiaalityö on ennaltaehkäisevää työtä, joka tukee perheen arjen sujumista. Sosiaaliohjaajalta saat apua ja neuvontaa sosiaalipalveluihin liittyvissä asioissa. Aluksi sosiaalipalvelujen työntekijät arvioivat perheenne tuen ja palvelujen tarpeen kanssanne. Tarpeistanne riippuen voitte saada esimerkiksi perheohjausta, perhetyötä, kotipalvelua, tukiperheen tai tukihenkilön.

• Sosiaaliohjaaja, perheiden palvelut 040 487 8328

Perhekeskukset

Perhekeskus on lasten, nuorten ja perheiden parissa toimivien palvelujen verkosto. Perhekeskukset tarjoavat hyvinvointia ja terveyttä sekä kasvua ja kehitystä edistäviä palveluja sekä varhaisen tuen, hoidon ja kuntoutuksen palveluja lapsille, nuorille ja perheille. Keskuksat kokoavat yhteen

lapsiperheiden sosiaali- ja terveystyöpalvelut, sivistystoimen ja kuntien muut palvelut sekä järjestöjen ja seurakunnan palvelut, tuen ja toiminnan. Perhekeskuksessa jokainen lapsi ja perhe saa tarvitsemansa tuen ja avun nopeasti ja joustavasti sekä monialaisesti eri alojen yhteistyönä.

Kehitämme perhekeskuksen palveluja valtakunnallisen perhekeskustoimintamallin mukaisesti. Löydät perhekeskusten palvelut sähköisenä paikallisten perhekeskusten verkkosivuilta.

kittila.fi/lapsiperheet

Perheoikeudelliset palvelut

Perheoikeudellisista palveluista saat apua erotilanteisiin, vanhemmuuden selvittämiseen ja adoption suunnitteluun. Lastenvalvojat auttavat esimerkiksi lapsen huoltajuudesta, tapaamisoikeudesta ja elatuksesta sopimisessa. Saat asiasi vireille sähköisen asiointin kautta tai soittamalla lastenvalvojalle.

- Lastenvalvoja 040 648 2145
soittoaika ma, to ja pe 9–10
- Sähköinen asiointi lapha.fi/lapsen-tapaamisoikeus-ja-huoltajuus

Lastensuojelu

Lastensuojelun tarkoitus on turvata lapsen oikeus turvalliseen kasvuympäristöön, tasapainoiseen ja monipuoliseen kehitykseen sekä erityiseen suojeluun. Lastensuojelun työntekijät auttavat ja tukevat lasta ja hänen perhettään, jos lapsen kotiolot eivät ole riittävän turvalliset, vanhemmat laiminlyövät lapsen hoitoa tai lapsi omalla toiminnallaan vaarantaa hyvinvointiaan.

Lastensuojeluilmoituksen voi tehdä kuka tahansa, joka on huolissaan lapsen hyvinvoinnista. Ilmoituksen syitä voivat olla esimerkiksi päihteiden käyttö, mielenterveysongelmat, vanhempien uupumus, lapsen huolestuttava käytös tai turvattuuden tunne kotona.

PYYDÄ APUA!

Pyydä apua! on lapsiperheille ja nuorille suunnattu matalan kynnyksen digipalvelu. Voit pyytää apua, kysyä neuvoa tai jättää yhteydenottopyynnön omaan tai läheisen tilanteeseen. Sinuun ollaan yhteydessä viimeistään 1–2 arkipäivän aikana puhelimitse tai sähköpostilla.
lapha.fi/pyyda-apua

Kiireettömissä asioissa ota ensisijaisesti yhteyttä lastensuojelun sosiaalityöntekijään. Sosiaalityöntekijään saat yhteyden soittamalla arkipäivisin. Jos tilanne vaatii välitöntä puuttumista, ota yhteyttä sosiaalipäivystykseen.

- Lastensuojelun sosiaalityöntekijä
040 508 1295
- Sosiaalipäivystys virka-aikana
040 482 5898
ma–pe 8–16
- Sosiaalipäivystys muina aikoina
040 726 6965
avoinna joka päivä ympäri vuorokauden

KOULUTERVEYDENHUOLTO JA OPPILAS- JA OPISKELUHUOLTO

Kouluterveydenhuolto ja oppilashuolto auttavat koululaista ja hänen perhettään kaikissa koululaisen terveyttä ja hyvinvointia koskevissa kysymyksissä. Työtä tehdään luottamuksellisesti yhdessä huoltajien ja opettajien kanssa.

Kouluterveydenhoitajan tehtävä on oppilaiden terveyden, hyvinvoinnin, kasvun ja kehityksen tukeminen. Kouluterveydenhoitaja tekee oppilaille vuosittain terveystarkastukset. Koululääkärin terveystarkastukset ovat 1.,

5. ja 8. luokalla. Esi- ja perusopetuksessa ja toisen asteen oppilaitoksissa opiskelija saa opiskelun ja koulunkäynnin tukea ja ohjausta opiskeluhuollon kuraattorilta. Hän tarjoaa tukea esimerkiksi perhetilanteeseen, vuorovaikutukseen ja ihmissuhteisiin liittyvissä asioissa. Kuraattorin palveluja on tarjolla jokaisessa koulussa ja oppilaitoksessa. Koulupsykologi tukee koulunkäyntiä, oppimista ja opiskelijan psyykkistä hyvinvointia ja auttaa oppimisvaikeuksiin liittyvissä asioissa. Opiskeluterveydenhuollon palvelut ovat tarkoitettu toisen asteen opiskelijoille, kuten ammattikoululaisille ja lukiolaisille. Opiskeluterveydenhuollossa saat tukea fyysiseen, psyykkiseen ja sosiaaliseen hyvinvointiin. Opiskeluterveydenhuolto tukee sinua opintojen sujumisessa, elämänhallinnassa ja terveellisissä elämäntavoissa.

Saat yhteyden koulu- ja opiskeluterveydenhuollon terveydenhoitajiin puhelimitse tai Wilma-viestillä.

- Kirkonkylän yläkoulu, Kittilän lukio, REDU, Ammattiopisto Luovi, Alakylä, Raattama ja kutsuntatarkastukset 040 673 5324
- Kirkonkylän alakoulu, Sirkan koulu ja Kaukonen 040 825 6677

Parhaiten tavoitat terveydenhoitajat puhelimitse ma–pe 8–10 ja 15–15.30, muina aikoina jätä takaisinsoittopyyntö vastaajaan.

Kouluterveydenhuolto, Valtatie 9 B
vastaanotto ilman ajanvarausta
ma–pe 8–10

- Koulukuraattori alakoulu
040 537 8724
- Koulukuraattori yläkoulu, lukio ja Levi-instituutti 0400 398 709

Lapin hyvinvointialue tarjoaa

▶ maksuttoman
ehkäisyn

kaikille alle 25-vuotiaille.
Kysy lisää omalta terveydenhoitajaltasi neuvolasta tai opiskeluterveydenhuollosta.



Kuva: Sosiaali- ja terveysministeriö | Suvi-Tuuli Kankaanpää

IKÄÄNTYNEIDEN PALVELUT

Kun ikääntyminen tai sairaudet aiheuttavat haasteita kotona pärjäämisessä, ota yhteyttä Kittilän ikääntyneiden palveluiden asiakas- ja palveluohjaukseen. Sinulle tehdään palvelutarpeen arviointi ja selvitetään, mitä palveluja tarvitset.

Tukipalvelut

Tukipalveluina voidaan järjestää asiakkaan yksilöllisen tarpeen mukaan esimerkiksi ateriapalvelua, vaatehuoltopalvelua, siivouspalvelua, asiointipalvelua, turvapalveluja tai kylvetyspalvelua. Tukipalvelujen myöntämisessä huomioidaan asiakkaan tulot.

Lisätietoa tukipalveluista ja päivätoiminnasta saat kotihoidon ohjaajalta ja palveluohjaajalta.

- **Palveluohjaaja 040 753 0516**
soittoaika ma–pe 9–11

- **Palveluohjaaja 0400 330 655**
soittoaika ma–pe 9–11
- **Kotihoidon palveluvastaava 040 716 0245**
soittoaika ma–pe 9–11
- **Kotihoidon palveluohjaaja 040 706 0460**

Kotihoito

Kotihoidolla huolehditaan jokapäiväiseen elämään kuuluvista toimista kodissa ja asuinympäristössä. Säännöllinen kotihoito alkaa pääsääntöisesti 1–6 viikkoa kestäväällä arviointijaksolla, jonka aikana arvioidaan palvelujen tarvetta ja tehdään palvelusuunnitelma asiakkaan tarvitsemista palveluista. Jos olet uusi asiakas, ota ensin yhteyttä kotihoidon palveluvastaavaan.

- **Kotihoidon palveluvastaava 040 716 0245**
soittoaika ma–pe 9–11
- **Kotihoidon palveluohjaaja 040 706 0460**
soittoaika ma–pe 9–11

- **Kotihoidon hoitajat ympäri vuorokauden 040 572 4809**
- **Terveydenhoitaja 040 525 5292**
- **Sairaanhoitaja 040 352 6397**
- **Fysioterapeutti 040 662 6463**
Sairaalantie 2, Kittilä

Omaishoito

Avopalveluohjaajalta saat tietoa omaishoitoon ja omaishoidon tukeen liittyvistä asioista.

- **Palveluohjaajat 040 753 0516 ja 0400 330 655**
soittoaika ma–pe 9–11

Ikääntyneiden asumispalvelut

Jos toimintakykysi on alentunut niin, ettet pärjää enää kotona, voit ottaa yhteyttä ikääntyneiden avopalveluohjaajaan. Hakemuksen asumispalveluihin löydät myös lapha.fi-verkkosivuilta.

- **Palveluohjaaja 0400 330 655**
soittoaika ma–pe 9–11

Palveluasumista järjestetään henkilöille, jotka tarvitsevat asumisensa yhteydessä hoivaa ja huolenpitoa. Ympäri vuorokautista hoitoa tarvitsevien asiakkaiden asumispalvelut järjestetään Koivukodissa, Havukassa, Metsolassa ja Pääskylässä. Havukka tarjoaa asumispalveluja asiakkaille, jotka eivät enää pärjää itsenäisesti kotona, mutta eivät tarvitse jatkuvaa huolenpitoa.

KOIVUKOTI

Palvelutalo Koivukoti tarjoaa ympärivuorokautista palveluasumista.

- **Koivukoti 040 149 5165 ja 040 637 5088, Sairaalantie 2, Kittilä**

PÄÄSKYLÄ

Palvelutalo Pääskylä tarjoaa ympärivuorokautista palveluasumista ikääntyneille. Pääskylässä on 30 hoivapaikkaa, joista seitsemän hoivapaikkaa on lyhytaikaiseen käyttöön intervallijaksolaisille.

- **Pääskylä 040 749 3440 ja 040 186 8486, Lanssitie 5, Kittilä**

METSOLA

Palvelutalo Metsola tarjoaa ympärivuorokautista palveluasumista ikääntyneille.

- **Metsola 0400 356 481 ja 040 661 4928, Lanssitie 5 K, Kittilä**

HAVUKKA

Havukka tarjoaa yhteisöllistä asumista pääasiassa ikääntyneille. Asumispalveluyksikkö Havukkaan saat yhteyden soittamalla kotihoidon palveluvastaavalle.

- **Kotihoidon palveluvastaava 040 716 0245**
soittoaika ma–pe 9–11
- **Hoitajat 040 861 3440**

VAMMAISPALVELUT

Voit hakea vammaispalveluja, jos sinulla on pitkäaikainen sairaus tai vamma, jonka takia sinulla on paljon vaikeuksia suoriutua tavallisista arjen toiminnoista. Vammaispalvelut ovat sosiaalihuollon erityispalveluja, joita voit saada, jos muut palvelut eivät ole sinulle riittäviä. Vammaispalvelujen tarkoituksena on edesauttaa vammaisten henkilöiden edellytyksiä elää ja toimia muiden kanssa yhdenvertaisena yhteiskunnan jäsenenä.

Vammaispalvelujen sosiaaliohjaaja tai sosiaalityöntekijä arvioi kanssasi, mitä apua ja palveluja tarvitset. Sinulle tehdään henkilökohtainen palvelusuunnitelma, johon palvelusi perustuvat. Vammaispalveluissa myönnettäviä palveluja ovat esimerkiksi asumisen tuki, henkilökohtainen apu, kuljetuspalvelut sekä päivä- ja työtoiminta.

Saat ohjausta puhelimitse sosiaalityöntekijältä.

- **Vammaispalvelujen sosiaalityöntekijä 040 737 3269**
soittoaika ma–pe 9–11
- **Voit asioida myös verkossa osoitteessa lapha.fi/vammaispalvelut**

Päivätoiminta Pääskynpesä

Päivätoiminta tukee itsenäistä selviytymistä, edistää ihmissuhteita ja tarjoaa mielekästä tekemistä.

- **Päivätoiminta Pääskynpesä 0400 231 309**

KUNTOUTUS

Perusterveydenhuollossa tapahtuvaan lääkinälliseen kuntoutukseen pääset lääkärin tai muun terveydenhuollon työntekijän suosituksella. Suosituksen perusteella arvioidaan tarve fysioterapiaan, puheterapiaan, toimintaterapiaan ja muihin lääkinällisen kuntoutuksen palveluihin.

Kuntoutuksen ammattihenkilö arvioi apuvälinetarpeen. Lainausta perustuu valtakunnallisiin lääkinällisen kuntoutuksen apuvälineiden luovutusperusteisiin. Fysioterapia, toimintaterapia ja puheterapia toimivat Kittilän terveysaseman yhteydessä. Jos olet uusi asiakas, ota ensin yhteyttä terveysaseman ajanvaraukseen.

- **Fysioterapian palvelunumero 040 358 0054**
- **Vaihtoehtoisesti voit olla meihin yhteydessä myös tekstiviestitse. Kirjoita viestiin lyhyesti asiasi ja nimesi. Yhteydenotto tekstiviestillä 045 7396 5582.**
- **Apuvälineiden lainaus fysioterapiaosastolla maanantaisin 13–15.**
- **Toimintaterapia 040 661 7119**
- **Puheterapeutti 040 525 1055**

OMAISHOIDONTUKI JA PERHEHOITO

Perhe- ja omaishoitajien sekä henkilökohtaisten avustajien palkkioihin liittyvissä asioissa ota yhteyttä Oima-tiimiin. Oima-tiimi palvelee koko Lapin hyvinvointialueella.

- **Henkilökohtainen apu 040 649 5032**
- **Omais- ja perhehoito 040 721 5269**
Arkisin 9–11 ja 12–15
- **oima@lapha.fi**

ASIAKASMAKSUT

Yleisimmät sosiaali- ja terveyspalvelujen asiakasmaksut 2023

Perusterveydenhuollon käyntimaksu on 20,90 euroa. Maksu peritään korkeintaan 3 kertaa vuodessa. Terveyskeskuspäivystyksen käyntimaksu on 28,70 euroa ja keskussairaalapäivystyksen käyntimaksu 41,80 euroa.

Hammaslääkärin käyntimaksu on 13,30 euroa, suuhygienistin käyntimaksu 10,30 euroa ja erikoishammaslääkärin käyntimaksu 19,50 euroa.

Kuntoutuksen käyntimaksu on 11,60 euroa. Neuvonta ja apuvälinepalvelut ovat maksuttomia.

Neuvolat sekä oppilas- ja opiskeluhuolto ovat maksuttomia.

Sosiaalityö ja -ohjaus ovat maksuttomia. Muiden sosiaalipalvelujen maksuista kysy lisää sosiaalityöntekijältäsi.

 **Tarkista ajantasaiset asiakasmaksut:**
lapha.fi/asiakasmaksut

Maksu käyttämättä jätetystä palvelusta

Maksu käyttämättä jätetystä palvelusta on 51,50 euroa. Maksu peritään silloin, jos jätät ennalta perumatta tai saapumatta sinulle varatulle ajalle ilman hyväksyttävää syytä. Maksu koskee myös laboratorio- ja kuvantamiskäyntejä, lyhytaikaisia hoito- ja asumispalvelupaikkoja sekä potilashotellia.

Maksukatto

Vuoden aikana perittävien asiakasmaksujen enimmäismäärä eli maksukatto on 692 euroa.

Maksujen yhteismäärää laskettaessa huomioidaan kalenterivuoden (1.1–31.12.) aikana käyttämiesi palvelujen asiakasmaksut. Jos maksujen yhteismäärä ylittää 692 euroa, ovat maksukattoon sisältyvät palvelut tämän jälkeen kalenterivuoden loppuun saakka maksuttomia.

Asiakasmaksuyksiköt

Jos sinulla on kysyttävää asiakasmaksuihin tai laskutukseen liittyen, ole yhteydessä oman alueesi asiakasmaksuyksikköön. Pohjoisen alueen asiakasmaksuyksikkö palvelee Enontekiön, Inarin, Kittilän, Kolarin, Muonion, Pellon ja Utsjoen asukkaita.

- **Pohjoisen alueen asiakasmaksuyksikkö 016 860 1062 tai pohjois-lappi.laskut@lapha.fi**

POTILAS- JA SOSIAALI- ASIAVASTAAVA

Saat potilas- ja sosiaaliasiavastaavalta neuvoja asemastasi ja oikeuksistasi terveyden- ja sosiaalihuollon asiakkaana. Jos olet tyytymätön saamaasi hoitoon tai kohteluun, potilas- ja sosiaaliasiavastaava avustaa sinua tekemään muistutuksen hoidosta vastanneelle johtajalle. Vastaava auttaa sinua myös hakemaan korvauksia Potilasvakuutuskeskuksesta.

- **040 506 0083**
- **040 482 3584**
- **potilasasiavastaava@lapha.fi**
- **sosiaaliasiavastaava@lapha.fi**

KIRJAAMO

Kun lähetät asiakirjoja kirjaamon kautta, muista mainita viestin saatteessa kotipaikkakuntasi tai asiakkaan kotipaikkakunta, jos asioit toisen puolesta. Kerro viestissä myös mihin palveluun tai yksikköön viestisi on tarkoitettu.

Mikäli asiasi ei tarvitse kirjaamista ja tiedät vastaanottajan postiosoitteen, voit lähettää postin suoraan vastaanottajalle.

- **Sähköposti: kirjaamo@lapha.fi**
- **Puhelinnumero kirjaamoon 040 149 1137**
- **Postiositteet:**
Lapin hyvinvointialue
PL 8041
96101 Rovaniemi

Enontekiön, Inarin, Kittilän, Kolarin, Muonion, Pellon ja Utsjoen sote-palvelut:

Lapin hyvinvointialue pohjoinen
PL 8044
99101 Kittilä

Lapin pelastuslaitos



Kuva: Lapin hyvinvointialue | Waihteri Aarto

Lapin pelastuslaitoksen tehtävänä on vaikuttaa yleiseen turvallisuuteen ennaltaehkäisemällä onnettomuuksia, varautumalla häiriötilanteisiin ja poikkeusoloihin sekä järjestämällä pelastustoimintaa.

Tärkeä osa onnettomuuksien ennaltaehkäisyä on neuvonta, ohjaus ja koulutus, koska suuren osan onnettomuuksista aiheuttaa ihmisen toiminta. Jaamme Lapin hyvinvointialueen asukkaille ja yrityksille tietoa turvallisuuden ylläpidosta sekä opastamme heitä tunnistamaan vaaratilanteita ennakolta ja toimimaan onnettomuustilanteissa. Osana onnettomuuksien ennaltaehkäisyä toimintaan kuuluvat lisäksi valvonta- ja asiantuntijatehtävät.

Lapin pelastuslaitos suorittaa merellä, tuntureilla, kaupungeissa ja erämaissa vuosittain yli 4 000 pelastustoimintaan kuuluvaa hälytystehtävää. Tehtäviin lähdetään Lapin alueen pelastusasemilta siten, että hätäkeskus hälyttää tehtävään lähimmän ja tarkoituksenmukaisimman yksikön. Tarvittaessa apua annetaan ja vastaanotetaan pohjoisten pelastuslaitosten välillä sekä yli valtakunnan rajojen. Lapin maakunta on jaettu kolmeen pelastusalueeseen, joissa pelastuspalveluita johtavat paloasemaryhmien päivystävät ryhmänjohtajat. Ryhmänjohtajien tukena toimii pelastuslaitoksen operaatiokeskus, jossa pidetään yllä pelastuspalveluiden tilannekuvaa ympäri vuorokauden.

► **Kiireellisissä hätätilanteissa soita 112**

Lapin pelastuslaitoksen tärkeät yhteystiedot

pelastustoimi.fi/lappi

Pelastuslaitoksen työntekijöiden sähköpostiosoitteet ovat muotoa etunimi.sukunimi@lapinpelastuslaitos.fi.

KANSALAISTEN NEUVONTA JA OHJAUS

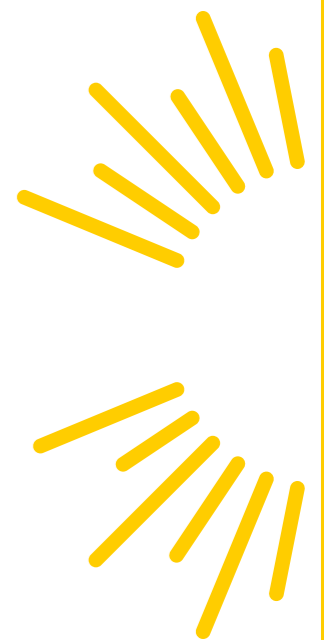
Muun muassa pelastussuunnitelmat, yleisötilaisuudet, ilmoitukset, lausuntopyyntöt

- **Päivystävä palotarkastaja 040 775 6450**
arkisin 9–14
- palotarkastaja@lapinpelastuslaitos.fi

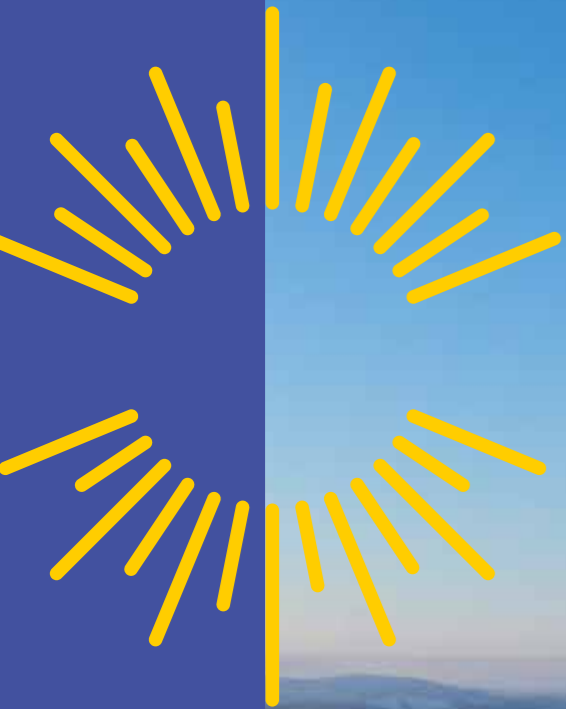
OPERAATIOKESKUS (24 H)

Operaatiokeskuksessa johdetaan pelastustoimintaa koko Lapin alueella. Päivystävältä palomestarilta voit kysyä esimerkiksi onnettomuusselosteita.

- **Päivystävä palomestari 040 152 8650**
- p30@lapinpelastuslaitos.fi
- **Päivystävä ryhmänjohtaja Kittilä 040 481 0420**



Mikä on Lapin hyvinvointialue?



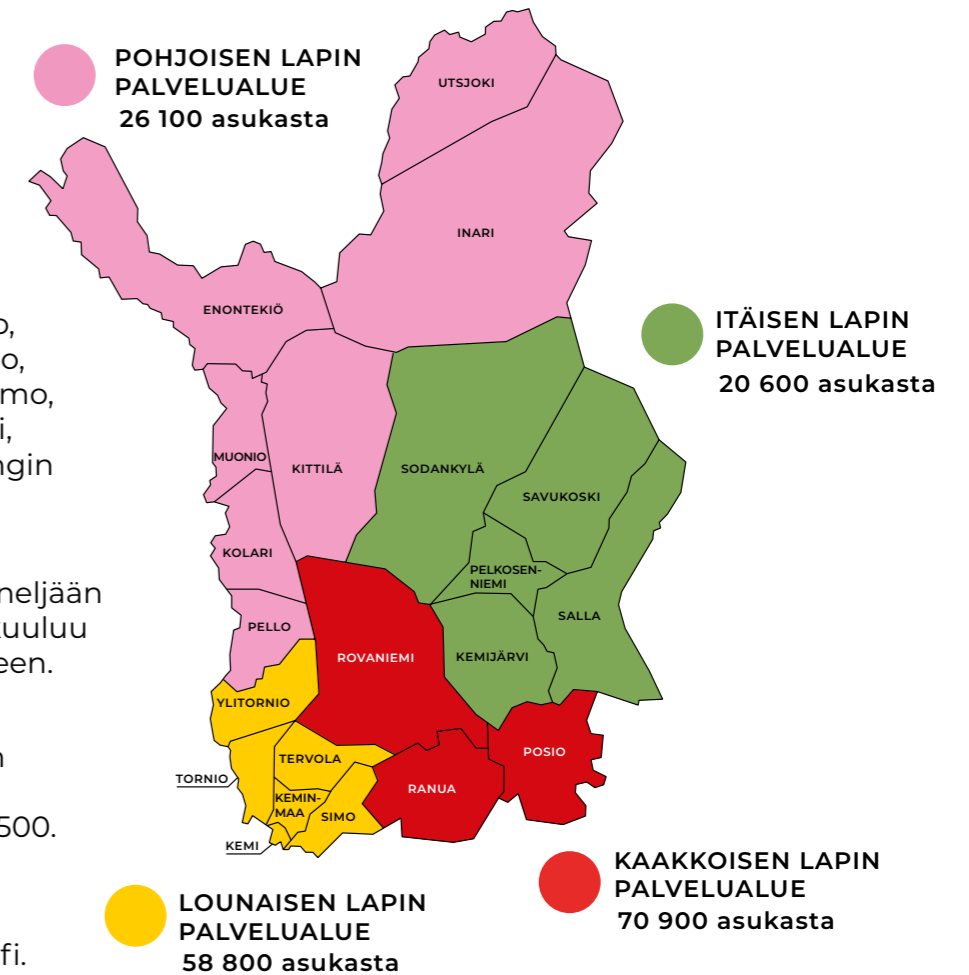
Lapin hyvinvointialue järjestää Lapin julkiset sosiaali-, terveys- ja pelastuspalvelut.

Toimimme 17 kunnan (Enontekiö, Inari, Kemimaa, Kittilä, Kolari, Muonio, Pelkosenniemi, Pello, Posio, Ranua, Salla, Savukoski, Simo, Sodankylä, Tervola, Utsjoki, Ylitornio) ja neljän kaupungin (Kemi, Kemijärvi, Tornio, Rovaniemi) alueella.

Hyvinvointialue jakautuu neljään palvelualueeseen. Kittilä kuuluu pohjoiseen palvelualueeseen.

Meillä työskentelee lähes 8000 sote- ja pelastusalan ammattilaista. Asukkaita alueellamme on noin 176 500.

Henkilöstön sähköposti-osoitteet ovat muotoa etunimi.sukunimi@lapha.fi.



Pohjoisen alueen vastuuhenkilöt

Johtava lääkäri
Kai Konki 040 540 5146

Johtava hoitaja
Johanna Tervala 040 714 2838

Perheiden ja työikäisten palvelujen vastuuyksikköjohtaja
Suvi Seikkula 040 732 8879

Vs. vammaisten palvelujen vastuuyksikköjohtaja
Anne-Maria Näkkäläjärvi 040 532 6594

Ikäntyneiden palvelujen vastuuyksikköjohtaja
Lea Waljus 040 724 4025

Ikäntyneiden kotona asumista tukevien palvelujen palvelupäällikkö
Henna Saarela 040 664 1072

Ikäntyneiden asumispalvelujen palvelupäällikkö
Jaana Torppala 040 621 3328

Kuntoutuksen palvelupäällikkö
Marjut Ylitepsa 040 683 6171

Saamenkielisten ja kulttuurin mukaisten palvelujen palvelupäällikkö
Mirja Laiti 040 844 5627

Asiakasmaksupäällikkö
Paula Alatorvinen 040 584 5888

Toimistopäällikkö
Jaana Väyrynen 040 840 9018

Hyvinvointialueen johto

Hyvinvointialuejohtaja Jari Jokela 040 532 3998

Sosiaali-johtaja Liisa Niiranen 040 541 8237	Terveys-johtaja Miia Palo 040 653 2728	Pelastus-johtaja Markus Aarto 040 484 4000	Hallintojohtaja Harri Tiuraniemi 040 665 9734	Kehitysjohtaja Mikko Häikiö 040 772 7211
Perheiden ja työikäisten palvelujen johtaja Johanna Korteniemi 040 581 1255	Johtajaylilääkäri Jyri J. Taskila 040 352 1097	Pelastus-päällikkö Harri Paldanius 040 765 4967	Lakiasiain-johtaja Miikka Ruokamo 040 843 5067	Tutkimusjohtaja Jaana Leinonen 040 593 5775
Vammaisten palvelujen johtaja Mirja Kangas 040 660 9720	Hoitotyön-johtaja Leena Karjalainen 040 554 9270	Riskienhallinta-päällikkö Timo Rantala 0400 691 951	Henkilöstö-johtaja Marjo Kuittinen 040 757 6530	Strategiajohtaja Sirkka-Liisa Olli 040 662 9916
Ikääntyneiden palvelujen johtaja Annukka Marjala 040 836 0821	Sairauksien ehkäisyn ja hoidon johtaja Tuula Saukkonen 050 597 9971	Talousjohtaja Anne Räisänen 040 628 1747	Ruokapalvelu-johtaja Sari Salo 040 482 1605	Viestintäjohtaja Riitta Muhonen 040 524 5270
	Somaattisen erikois-sairaanhoidon johtaja	vt. Toimisto-palvelujen johtaja Rauni Jokelainen 040 503 4811	Tietohallinto-johtaja Mikko Päckilä 040 487 1835	Kehitysjohtaja Poske Kaisa Kostamo-Pääkkö 040 570 2844
	Päivystyksen ja valmiuden johtaja Petra Portaankorva 040 168 5211	Tekninen johtaja Anne Korhonen 040 672 4290		
	Mielen-terveyden ja riippuvuuksien hoidon johtaja Antti Alaräisänen 040 653 8705			
	Toiminta- ja työkyvyntuen johtaja Minna-Riitta Pekki 040 648 6130			

PÄÄTÖKSENTEKO

Hyvinvointialue on itsehallinnollinen alue, jonka ylintä päätösvaltaa käyttää aluevaltuusto. Aluevaltuustossa on 59 jäsentä eri puolilta Lappia. Valtuusto päättää muun muassa, miten palvelut järjestetään ja varat käytetään.

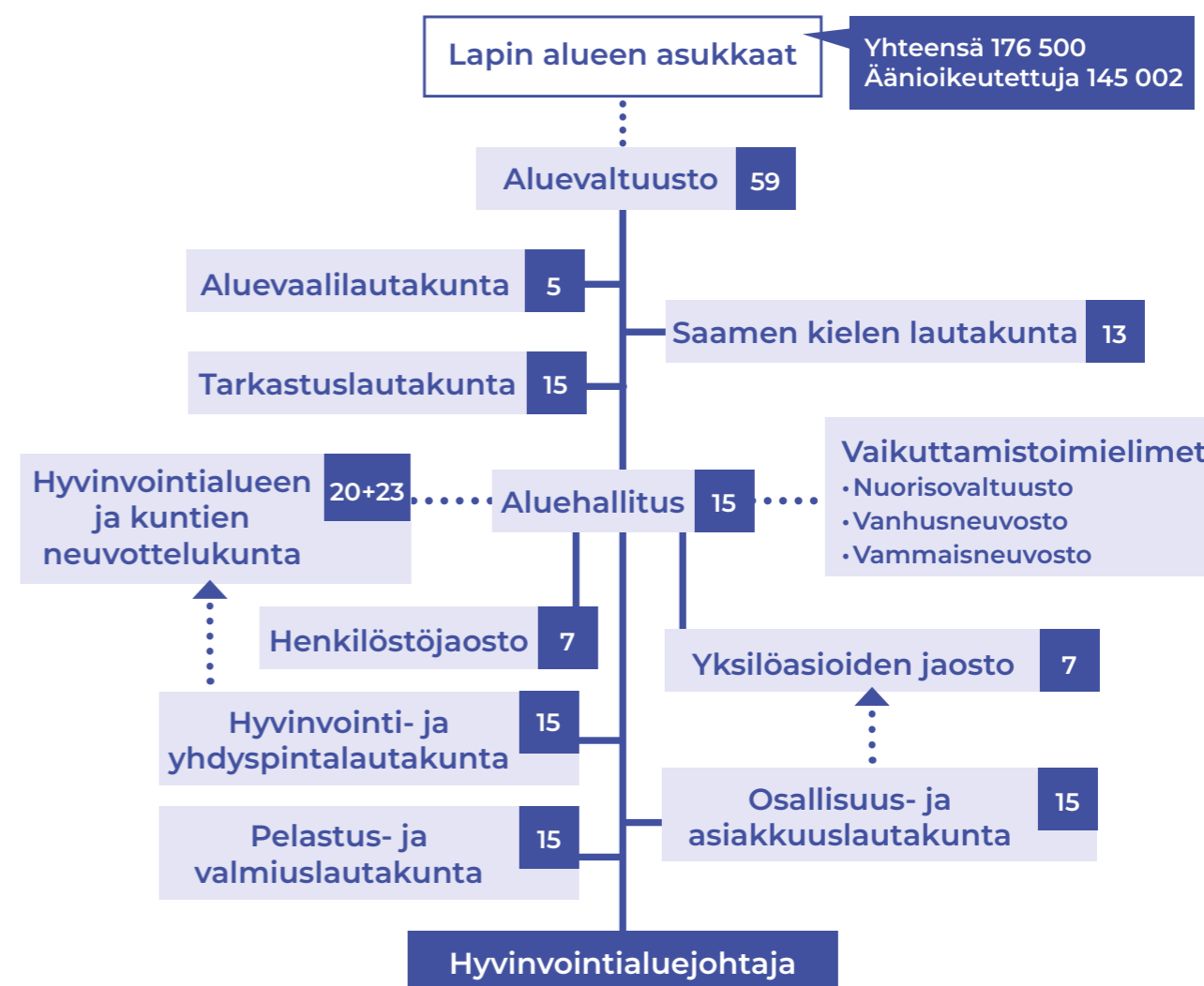
Miten osallistut ja vaikutat?

Aluevaltuusto valitaan neljän vuoden toimikaudeksi vaaleilla, joissa jokaisella 18 vuotta täyttäneellä lappilaisella on äänestys-oikeus. Nykyisen aluevaltuuston toimikausi päättyy 31.5.2025.

Hyvinvointialueen nuorisovaltuusto, vammaisneuvosto ja vanhusneuvosto ovat yksi tapa hyvinvointialueen asukkaille osallistua ja vaikuttaa hyvinvointialueen toimintaan. Hyvinvointialueen vaikuttamistoimielimiin on nimetty jäsenet Lapin kuntien sekä Saamelaiskäräjien vastavista vaikuttamistoimielimistä.

Yleisö on aina tervetullut aluevaltuuston kokouksiin paikan päälle. Voit katsoa kokoukset suorana lähetyksenä YouTube-kanavaltamme [youtube.com/@lapinhyvinvointialue](https://www.youtube.com/@lapinhyvinvointialue). Kokouksen jälkeen tallenne on katsottavissa kahden viikon ajan samassa paikassa. Kokousten esityslistat tulevat näkyville nettisivuille viimeistään neljä päivää ennen kokousta.

Poliittisen päätöksenteon organisaatio



Aluevaltuusto

Valtuutettujen sähköpostit ovat pääosin muotoa etunimi.sukunimi@lapha.fi. Katso tarkemmat yhteystiedot: lapha.fi.

Ahlakorpi, Anni (Vas.); Alaräisänen, Timo (KD); Alasaarela, Miia (Vas.); Askonen, Kari (Yl.Sit.); Autto, Heikki (Kok.); Auvinen, Sari (SDP); Avaskari, Anu (Kok.); Berg, Juha (Yl.Sit.); Hast, Jari (PS); Heikkinen, Pekka (Kok.); Hemminki, Pertti (Vas.); Henttunen, Matti (PS); Honkanen, Pekka (Vas.); Huilaja, Tiina (Vihr.); Huotari, Jari (Kok.); Juopperi, Katja (SDP); Juutilainen, Terje (Kok.); Jänkälä, Toni (Kesk.); Kaarlela, Antti (Kok.); Kaikkonen-Tiensuu, Helena (Kesk.); Kaisanlahti, Janne (Kesk.); Kajula, Eemeli (SDP); Keinänen, Outi (Kesk.); Kelloniemi, Juhana (PS); Kerätär, Raija (Kesk.); Keski-Panula, Ella (Vihr.); Kilpeläinen-Tuoma, Piia (Vas.); Kokkonen, Ninni-Ingrid (Kok.); Koskiniemi, Tuomas (PS); Kulmuni, Katri (Kesk.); Lepojärvi, Tommi (Kesk.); Liinamaa, Riitta (SDP); Lintula, Tapio (Kesk.); Lohi, Markus (Kesk.); Maijala, Eeva-Maria (Kesk.); Melaluoto, Tapani (Kesk.); Mällinen, Maria-Riitta (SDP); Ojala-Niemelä, Johanna (SDP); Palolahti, Mari (Kesk.); Parviainen, Jonna (Vas.); Peisa, Timo (Kesk.); Pelttari, Pekka (Kesk.); Peurasaari, Hannu (PS); Puuronen, Vesa (Vas.); Rainio, Olli (Kesk.); Rämö, Outi (SDP); Salmijärvi, Petteri (Kesk.); Seppänen, Sara (PS); Stauffer, Krista (Yl.Sit.); Tavia, Esko (Kesk.); Tieva-Niittyvuopio, Vuokko (Kesk.); Tiitinen, Pekka (SDP); Trög, Heli (PS); Vaara, Jussi (Kesk.); Viitala, Reijo (Vas.); Välitalo, Ilkka-Petri (Kok.); Väänänen, Antti (SDP); Ylisaukko-oja, Tuula (Kesk.); Yritys, Inkeri (Yl.Sit.)

Vaikuttamistoimielinten jäsenet Kittilässä

Nuorisovaltuusto Onni Talvensaari, vammaisneuvosto Kaarina Sääskilahti ja vanhusneuvosto Reijo Paasirova.

TÖISSÄ HYVINVOINTI- ALUEELLA

Millaista on olla töissä Lapin suurimmalla työnantajalla? Lue palveluvastaava Anri Leppäsen tarina ja liity joukkoomme!

Katso avoimet työpaikat: lapha.fi/meille-toihin

"OLEN AMMATILTANI GERONOMI. Työskentelen vanhus- ja seniorityön monialaisena ammattilaisena, erityisesti kotona asumista tukevien palvelujen neuvonta- ja ohjaustehtävissä. Aikaisemmin työskentelin kunnan palveluksessa, nykyisin työnantajani on Lapin hyvinvointialue. Työhuoneeni on Kolarin terveystieteiden keskuksessa.

Teen Kolarissa kotikäyntejä, puhelinneuvontaa, viranomaispäätöksiä ja toimin yhteistyöverkostoissa. Työhöni kuuluu muun muassa ikääntyneen palvelutarpeen arviointi sekä omaishoidon ja perhehoidon prosessit.

Lisäksi järjestämme kotona asuville asiakkaille kotihoitoa ja kotona asumista tukevia tukipalveluja. Tukipalveluja ovat esimerkiksi hyvinvointia tukevat lyhytaikaisjaksot perhekodeissa, palvelutalolla ja palvelukoti Tannassa, ateriapalvelu, siivouspalvelun palveluseteli, liikkumista tukevat palvelut ja muut sosiaalihuoltolain mukaiset palvelut.

Asiakkaani ovat yli 65-vuotiaita. Usein minuun ottavat yhteyttä myös omaiset. Työni tavoitteena on tukea ikääntyvien hyvinvointia, toimintakykyä ja osallisuutta. Ikääntyneen osallisuus merkitsee omiin asioihin vaikuttamista sekä oikeutta antaa ja saada huolenpitoa.

Ikääntyneen osallisuus merkitsee omiin asioihin vaikuttamista sekä oikeutta antaa ja saada huolenpitoa.

Suosittelen olemaan aktiivinen, tutustumaan rohkeasti ja vierailemaan vaikka palvelutalon tilaisuuksissa tai perhekodeissa.

HYVINVOINTIALUEELLE SIIRTYMISEN myötä palvelujen myöntämisen kriteerejä on yhdenmukaistettu Lapissa, ja niitä otetaan käyttöön vähitellen. Alle 65-vuotiaiden omaishoidontuki on siirtynyt sosiaalivirastolle. Työhöni on tullut lisää tehtäviä, kuten ikääntyneiden sosiaalihuoltolain mukaiset liikkumista tukevat palvelut.

Kolarissa on kehitetty tavallisen palveluasumisen lisäksi ikääntyneiden yhteisöllistä asumista. Etäkotihoitoa kokeillaan lisäpalveluna. Palvelutarpeen kartoituksesta ohjautuu asiakkaita kuntoutumista tukeville kotihoidon 1-6 viikon mittaisille arviointijaksoille.

Suosittelen olemaan aktiivinen, tutustumaan rohkeasti ja vierailemaan vaikka palvelutalon tilaisuuksissa tai perhekodeissa. On hyvä tietää ikääntyneiden palvelujen mahdollisuuksista. Lisäksi ihmisten välinen kanssakäyminen tuo hyvää vaihtelua kaikkien arkeen."

Anri Leppänen
palveluvastaava,
ikääntyneiden palvelut

Missio

Turvallinen kumppani läpi elämän.

Visio

Lapissa elämme hyvää ja turvallista elämää. Meillä ihmiset ja palvelut kohtaavat oikeissa paikoissa oikeaan aikaan.

Arvot

**Yhdenvertainen
Vastuullinen
Luotettava
Inhimillinen**

Strategiset painopisteet

Asiakaskokemus

Vastaamme lappilaisten odotuksiin ja kannustamme sekä tuemme oman hyvinvoinnin edistämiseen.

Henkilöstökokemus

Olemme oman työmme arvostettuja kehittäjiä. Arvostava johtaminen, työn vaatavuutta vastaava palkka ja vaikutusmahdollisuudet omaan työhön lisäävät työn vetovoimaa.

Vaikuttavuus

Edistämme hyvinvointia, terveyttä ja turvallisuutta sekä kavennamme hyvinvointi- ja terveyseroja. Panostamme toiminnassamme vaikuttavuuteen, hyvään laatuun, kustannustehokkuuteen ja kumppanuuteen.

Talouden tasapaino

Hallitsemme kustannuskehitystä vaikuttavalla ja oikea-aikaisella toiminnalla ja työskentelemme resurssitehokkaasti.

Hyvä johtaminen

Takaamme arjessa onnistumisen hyvällä johtamisella.





Kuva: Lapin materiaalipankki | Markus Kiili

LIIKUNTANEUVONNALLA MUUTOSMATKALLE

Kittilän kunnan liikuntapalveluissa tarjotaan yksilöllistä liikuntaneuvontapalvelua terveytensä puolesta liian vähän liikkujille, joilla on kohonnut diabetesriski ja joilla on ongelmia painon- ja elintapojen hallinnan kanssa. Liikuntaneuvonta on osa hyvinvointialueen yhdyspinnalla tuottamaa elintapaohjausta.

Liikuntaneuvonta on pisimmillään vuoden mittainen muutosmatka, jonka tavoitteena on asiakkaan aktiivisempi arki omien tavoitteiden mukaiseksi. Liikuntaneuvonta sisältää useita tapaamisia liikunnanohjaajan kanssa. Liikuntaneuvonnassa

perehdytään liikkumisen lisäksi myös ravintoon ja uneen. Päästäkseen palvelun pariin asiakkaan tulee olla motivoitunut ja valmis sitoutumaan pitkäjänteisesti elintapojensa edistämiseksi.

Lisätietoja palvelusta löydät sivustolta www.tunturilapinelintapaneuvonta.fi, keskustelemalla lääkärisi/hoitajasi kanssa tai soittamalla suoraan liikunnanohjaajalle, Pasi Juntunen p. 040 774 9743 tai pasi.juntunen@kittila.fi



Kuva: Adobe Stock

Kuva: Palvelutalo Havukka. Lapin materiaalipankki | Maija Hagberg



lapha.fi

Lapin hyvinvointialue

Lappi buresveadjinguovlu
Laapi pyereestvaijeemkuávlv
Lappi pue'rrvâájjamvu'vdd

Katso ajantasaiset sote-palvelujen tiedot ja uutiset osoitteessa **lapha.fi**.

Seuraa meitä somessa

- ▶ Facebook: Lapin hyvinvointialue
- ▶ Instagram: @lapinhyvinvointialue
- ▶ Tilaa sähköinen uutiskirje osoitteessa lapha.fi.

Julkaisija: Lapin hyvinvointialue
1. painos, joulukuu 2023