



lapha.fi

Lapin hyvinvointialue

Lappi buresveadjinguovlu  
Laapi pyereestvaijeemkuávl  
Lappi pue'rrvâájjamvu'vdd



Lapin hyvinvointialueen  
julkiset sosiaali-, terveys-  
ja pelastuspalvelut

Kuva: Sosiaali- ja terveysministeriö | Suvi-Tuuli Kankaanpää

Ota talteen!

KOLARI

## Tervehdys Lapin hyvinvointialueelta!

**Sosiaali-, terveys- ja pelastuspalvelujen** järjestämisvastuu Lapissa siirtyi Lapin hyvinvointialueelle 1.1.2023 alkaen.

Hyvinvointialueelle siirtyi yhteensä 27 eri organisaation aiemmin järjestämät palvelut, joten muutos on ollut historiallisen suuri. Hyvinvointialueelle siirtyivät erilaiset toimintatavat, kulttuurit ja hyvät käytännöt, mutta myös palvelujen ja henkilöstön saatavuuden haasteet. Näiden yhtenäistäminen ja ratkaiseminen vie aikansa.

**Työ yhdenvertaisten** ja laadukkaiden palvelujen turvaamiseksi, palvelujen saatavuuden parantamiseksi sekä ammattitaitoisen henkilöstön saatavuuden varmistamiseksi jatkuu.

Aluevaltuusto hyväksyi helmikuussa hyvinvointialuestrategian. Toimintamme painopistealueita ovat asiakaskokemus, henkilöstökokemus, vaikuttavuus, talouden tasapaino ja hyvä johtaminen. Haluamme muun muassa lisätä asiakkaiden osallisuutta, kehittää henkilöstön osaamista sekä tunnistaa väestön palvelutarpeet ja strategiset kumppanuudet. Toimintamme täytyy olla myös taloudellisesti kestävä.

**Kaikki ei ole valmista, vaan työ**  
yhdenvvertaisten  
palvelujen  
varmistamiseksi jatkuu.

Tarvitsemme aktiivista yhteistyötä asukkaiden, kuntien, järjestöjen, yksityisen sektorin ja muiden toimijoiden kanssa pohjoisen elinvoiman edistämiseksi. Käynnistyvässä palvelujen järjestämishelman laadinnassa ja palveluverkon suunnittelussa tullaan osallistamaan laajasti lappilaisia.



**Palvelujen  
suunnittelussa tullaan  
osallistamaan  
laajasti lappilaisia.**

**Käsissäsi on tuore palveluesite** Lapin hyvinvointialueen julkisista sosiaali-, terveys- ja pelastuspalveluista. Olemme koonneet palveluesitteeseen sinua koskevat keskeiset yhteystiedot ja puhelinnumerot, joista meidät tavoittaa silloin, kun tarvitset sosiaali-, terveys- tai pelastuspalveluja tai haluat olla yhteydessä meihin. Säilytä palveluesite mahdollista tulevaa tarvetta varten.

Pidetään yhteyttä!

**Liisa Niiranen**  
sosiaalijohtaja

**Säilytä palveluesite  
tulevia tarpeita  
varten.**

<b>SOSIAALI- JA TERVEYSPALVELUT</b> .....	<b>4</b>
Päivystys .....	5
Yleinen hätänumero .....	7
Terveysasemapalvelut .....	9
Keskussairaalat .....	10
Hammashoito .....	10
Mielenterveys- ja riippuvuuspalvelut .....	10
Päihdepalvelut .....	11
Sosiaalipalvelut .....	11
Lapsiperheiden palvelut .....	11
Oppilas- ja opiskeluhuolto .....	13
Ikäntyneiden palvelut .....	14
Vammaispalvelut .....	15
Omaishoidontuki ja perhehoito .....	16
Kuntoutus .....	16
Asiakasmaksut .....	16
Potilas- ja sosiaaliasiavastaava .....	17
Kirjaamo .....	17
<b>LAPIN PELASTUSLAITOS</b> .....	<b>18-19</b>
Kodin turvallisuus ja varautuminen .....	20-21
<b>MIKÄ ON LAPIN HYVINVOINTIALUE?</b> .....	<b>22</b>
Päätöksenteko .....	25
Töissä hyvinvointialueella .....	26
Strategia .....	28-29
<i>Kolarin kunta:</i> <i>Kolarissa liikutaan</i> .....	<i>30-31</i>



## PÄIVYSTYS

### Terveystalvelukeskuspäivystys

Jos tarvitset kiireellisesti lääkäriin tai hoitajan apua, ota yhteys Kolarin terveystalvelusemaan.

Tilanteita, joita hoidetaan terveystalvelukeskuspäivystyksessä, ovat esimerkiksi pienemmät tapaturmat, infektiioireet ja akuutit mielenterveyden ongelmat. Hätätilanteissa ole aina yhteydessä hätänumeroon 112.

- **Kolarin terveystalveluseman ajanvaraus ja neuvonta 040 708 9179**  
avoinna joka päivä vuorokauden ympäri

**Kolarin terveystalvelusema,  
Sairaalanatie 4b Kolari**

**Akuuteissa  
hätätilanteissa soita  
112.**

Hätätilanteita ovat esimerkiksi kova rintakipu, hengitysvaikeus, tajuttomuus, kouristelu, halvausoireet, vakavat vammat tai vakava mielenterveyden häiriö, kuten itsetuhoisuus.

### Lapin keskussairaalan päivystys

Päivystyksessä hoidetaan ympärivuorokautisesti potilaita, joiden sairauden tai vamman hoitoa ei voi siirtää myöhemmäksi ilman oireiden pahenemista tai vamman vaikeutumista. Ota ensisijaisesti yhteyttä omaan terveystalvelusemaasi kiireellistä hoitoa vaativissa tilanteissa.

Soita puhelinneuvontaan ennen kuin saatut päivystykseen.

- **Lapin keskussairaalan päivystys 016 322 48 00**  
avoinna joka päivä ympäri vuorokauden
- **Omaisten tiedustelut päivystyksessä hoidossa olevista potilaista 016 328 2132**
- **Synnytysvastaanotto 016 328 4512**  
Ota yhteys Lapin keskussairaalan synnyttäjien vastaanottoon 22 raskausviikon jälkeen kaikissa raskauteen liittyvissä ongelmissa.
- **Lastensairauksien päivystyksen puhelinneuvonta 040 642 8811**  
Ota yhteyttä lastensairauksien puhelinneuvontaan alle 16-vuotiaiden lasten päivystysluonteisissa asioissa lukuun ottamatta tapaturmia.
- **Mielenterveyspäivystys 040 715 8400**  
Voit soittaa mielenterveyspäivystykseen ympäri vuorokauden. Saat päivystyspuhelimesta ohjausta ja neuvontaa ja hoidontarpeen arvion. Saat neuvoja myös omaisille, sidosryhmille ja viranomaisille.

**Lapin keskussairaala,  
Ounasrinteentie 22, Rovaniemi**

**Muista ottaa mukaasi ajantasainen lääkelista ja/tai lääkereseptit, sillä päivystyksessä ei välttämättä ole tietoa perussairauksistasi ja niiden lääkityksistä.**

## Hammaslääkäripäivystys

Jos sinulla on äkillinen hammassärky, ota yhteyttä hammaslääkäripäivystykseen. Arkisin soita Kolarin hammashoitolan päivystykseen. Jos mahdollista, soita ajanvaraukseen arkisin kello 8–10. Viikonloppuisin ja arkipyhinä soita koko Lapin yhteiseen päivystykseen.

- **Hammaslääkäripäivystys arkisin**  
**040 489 5045**  
ma-to 8–15 ja pe 8–13

Sairaalantie 4b, Kolari

- **Hammaslääkäripäivystys muina aikoina** **010 633 8330**  
avoinna viikonloppuisin ja arkipyhinä 9.30–12

## Sosiaalipäivystys

Voit olla yhteydessä sosiaalipäivystykseen hätä- ja kriisitilanteissa, jotka vaativat kiireellistä neuvontaa tai välitöntä puuttumista. Tilanteet voivat liittyä esimerkiksi väkivaltaan, päihteyksiin tai epäilyyn, että lapsesta huolehtiminen on laiminlyöty. Sosiaalipäivystys on tarkoitettu kaiken ikäisille asiakkaille.

Virka-aikana voit soittaa Kolarin ja Pellon yhteiseen sosiaalipäivystykseen. Sosiaalitoimiston aukioloaikojen ulkopuolella sosiaalipäivystys on Rovaniemellä.

- **Sosiaalipäivystys virka-aikana**  
**040 489 5347**  
ma-pe 8–16
- **Sosiaalipäivystys muina aikoina**  
**040 726 6965**  
avoinna joka päivä ympäri vuorokauden

## Lapin ensi- ja turvakoti ry

### TURVAKOTI

Saat apua ympäri vuorokauden kohdatuasi perhe- tai lähisuhdeväkivaltaa tai sen uhkaa. Turvakotiin voit tulla yksin tai lasten kanssa mihin vuorokauden aikaan tahansa. Palvelu on maksuton.

- **Turvakodin kriisipäivystys**  
**040 584 0021**  
avoinna joka päivä ympäri vuorokauden
- **turvakoti@lapinentu.fi**

### KRIISIKESKUS

Saat keskusteluapua kriiseihin ja vaikeisiin elämäntilanteisiin nopeasti puhelimesta, tapaamisissa paikan päällä tai etäyhteyden avulla.

- **Kriisikeskus 040 553 7508**  
Ajanvaraus ma-pe 8–16. Keskustelu-aikoja tarvittaessa myös kello 16 jälkeen.
- **kriisikeskus@lapinentu.fi**

## Tukikeskus seksuaalista väkivaltaa kokeneille (Seri)

Seri-tukikeskuksesta saat apua, jos olet joutunut seksuaaliväkivallan uhriksi. Seri-tukikeskus auttaa kaikkia sukupuolia. Palvelu on tarkoitettu yli 16-vuotiaille. Jos olet alle 16-vuotias, soita ensisijaisesti lastentautien puhelinpäivystykseen.

Voit hakeutua tukikeskukseen omatoimisesti tai yhdessä omaistesi kanssa. Viranomaisen voi myös ohjata sinut tukikeskukseen. Keskus on avoinna ympäri vuorokauden ja sen palvelut ovat ilmaisia.

Seri-tukikeskukset sijaitsevat Lapin keskussairaalan naistentautien poliklinikalla Rovaniemellä ja Länsi-Pohjan keskussairaalassa Kemissä.

Soita ennen tuloasi Seri-tukikeskuksen päivystävälle hoitajalle. Voit tulla tukikeskukseen myös ilman soittoa.

- **Seri-tukikeskus Rovaniemi**  
**040 726 8002**  
avoinna joka päivä ympäri vuorokauden

Lapin keskussairaala,  
Ounasrinteentie 22, Rovaniemi

## Myrkytystietokeskus

Saat vastauksia äkillisten myrkytysten ehkäisyyn ja hoitoon liittyviin kysymyksiin. Myrkytystietokeskuksessa ei hoideta potilaita eikä tehdä myrkkymäärytyksiä.

- **Myrkytystietokeskus 0800 147 111**  
**tai 09 471 977**  
avoinna joka päivä ympäri vuorokauden

## YLEINEN HÄTÄNUMERO

### Kiireellisissä hätätilanteissa soita 112

Hätänumeroon soitetään vain kiireellisissä hätätilanteissa, jolloin paikalle tarvitaan auttavia viranomaisia (poliisi, ensihoito, pelastus, sosiaali). Hätänumeroon vastataan "Hätäkeskus - Nödcentralen".

Hätäpuhelun aikana on tärkeää kuunnella ja vastata kysymyksiin.

### Soita hätänumeroon 112, jos:

- kohtaat hätätilanteen tai tarvitset kiireellisesti viranomaisapua paikalle
- tiedät tai epäilet hengen, terveyden, omaisuuden tai ympäristön olevan uhattuna tai vaarassa.

### Älä soita hätänumeroon 112:

- kysely- tai tiedustelutarkoituksessa
- häiriötilanteissa, joissa kukaan ei ole vaarassa (esimerkiksi sähkökatkokset)
- kiireettömissä tilanteissa.

Jos olet epävarma tilanteen kiireellisyydestä, soita silloin hätänumeroon 112.



Kuva: Lapin hyvinvointialue | Wäitteri Aarto



## TERVEYSASEMA- PALVELUT

Kolarin terveysasemalla on sairaanhoitajan ja lääkärin vastaanotto, hammashoitola, mielenterveystoimisto ja neuvola. Terveysasemalta saat myös röntgen- ja laboratoriopalveluita. Terveysasemalla on ympärivuorokautinen vuodeosasto.

- **Kolarin terveysasema,  
Sairaalantie 4 B, Kolari**

### Terveysaseman ajanvaraus

Ota yhteyttä terveysasemaan, jos tarvitset apua sairastumisen tai loukkaantumisen vuoksi, perussairauden hoidossa tai haluat uusia reseptin. Myös neuvolan, fysioterapian ja röntgenin ajanvaraus toimivat samassa numerossa.

Palvelussa on käytössä takaisinsoittojärjestelmä. Kuuntele huolella nauhoitettu viesti loppuun asti ja toimi ohjeiden mukaisesti, jotta numerosi tallentuu järjestelmään oikein.

- **Terveysaseman ajanvaraus ja neuvonta 040 708 9179**  
avoinna ma-to 8-15.30, pe 8-15

### RESEPTIEN UUSIMINEN

- **Reseptien uusiminen sähköisesti osoitteessa kanta.fi**

Palvelun käyttö vaatii vahvan tunnistautumisen.

- **Reseptien uusiminen puhelimitse 040 708 9179**

### SÄHKÖINEN YHTEYDENOTTO TERVEYSASEMAAN

- **Voit ottaa yhteyttä terveysasemaan sähköisesti: [lapha.fi/terveysasemapalvelut](https://lapha.fi/terveysasemapalvelut)**

Voit lähettää viestiä kiireettömissä asioissa silloin kun sinulle parhaiten sopii. Tarvitset viestin lähettämiseksi verkkopankkitunnuksesi, jotta voimme varmistua henkilöllisyydestäsi. Viestiisi vastaa hoitaja, lääkäri tai muu terveyskeskuksen työntekijä virka-aikana parin tunnin kuluessa.

Palvelu on tietoturvallinen ja liitteiden lähettäminen on turvallista. Viestisi tallentuvat omalle asiointitilillesi. Häätilanteeseen palvelu ei sovellu.

### Laboratorio

Tarvitset laboratoriotutkimuksiin lähteen lääkäriltä tai hoitajalta ennen kuin varaat ajan.

Tutustu ennen näytteenantoa hoitavan lääkärin tai laboratorion antamiin ohjeisiin. Esimerkiksi syöminen tai juominen voi ennen näytteenantoa olla rajoitettua.

- **NordLab keskitetty puhelinajanvaraus 020 619 8019**
- **Varaa aika laboratorioon sähköisesti [nordlab.vihta.com](https://nordlab.vihta.com)**

Voit varata sähköisessä järjestelmässä ajan laboratoriokokeisiin, jos sinulle on tehty sähköinen lähete terveydenhuollosta. Palvelu on asiakkaille maksuton.

### Vuodeosasto

Kolarin terveysasemalla on 10-paikkainen osasto, jonka toiminta on ympärivuorokautista. Tietoja potilaista voit tiedustella kello 13 jälkeen hoitajilta osaston kansliasta.

- **Vuodeosaston kanslia 040 489 5100**

## KESKUSSAIRAALAT

Erikoissairaanhoidon palveluja saat ensisijaisesti Lapin keskussairaala Rovaniemellä. Jotta pääset erikoissairaanhoidon tarpeeseen, tarvitset lääkärin lähetteen. Päivystykseen hoidon tarpeen arvioon voit tulla ilman lähetettä. Lapin hyvinvointialueella on myös Länsi-Pohjan keskussairaala Kemissä.

### Lapin keskussairaala

- Puhelinvaihte ja asiakaspalvelu 016 3281
- Omaisten tiedustelupuhelin 016 328 2132  
Tiedustelut päivystyspoliklinikalla hoidossa olevista potilaista.

Ounasrinteentie 22, Rovaniemi

## HAMMASHOITO

- Hammashoitolan ajanvaraus 040 489 5045  
ma-to 8-15 ja pe 8-13

Sairaalantie 4 B, Kolari

Varaa aika kiireelliseen hammashoittoon mielellään arkisin kello 8-10. Jos puheluun ei vastata, hoitaja soittaa sinulle takaisin.

Voit perua hammashoittoon varatun aikasi lähettämällä tekstiviestin numeroon 045 739 656 04. Voit perua hammashoittoon varatun aikasi puhepostilla 040 489 5045.

Voit ottaa yhteyttä hammashoittoon sähköisesti:

▶ [lapha.fi/hammashoito](http://lapha.fi/hammashoito)

## MIELENTERVEYS- JA RIIPPUVUUSPALVELUT

Ota yhteys mielenterveys- ja riippuvuuspalveluihin, jos tarvitset apua mielenterveyteen, riippuvuuksiin (mm. päihde-, peliriippuvuus) tai erilaisiin elämän kriiseihin liittyvissä asioissa. Mielenterveys- ja riippuvuuspalvelut ovat sinulle maksuttomia, etkä tarvitse lähetettä.

Ajanvaraus Kolarin mielenterveys- ja riippuvuuspalveluihin:

- Sairaanhoidtaja 0400 830 424
- Sairaanhoidtaja 040 552 0772
- Sairaanhoidtaja 040 121 7720

arkisin 8-15

### Mieli ry:n kriisipuhelin

Keskusteluapua kriiseissä ja vaikeissa elämäntilanteissa matalalla kynnyksellä ja ilman lähetettä. Kriisipuhelin päivystää suomeksi 24 tuntia vuorokaudessa. Voit soittaa nimettömästi ja luottamuksellisesti.

- Kriisipuhelin 09 2525 0111  
avoinna joka päivä ympäri vuorokauden

## PÄIHDEPALVELUT

Päihdepalvelut auttavat kaikissa päihteisiin liittyvissä ongelmissa. Päihdepalvelujen tavoitteena on ehkäistä ja vähentää päihteiden ongelmakäyttöä ja siihen liittyviä terveydellisiä, sosiaalisia ja taloudellisia haittoja. Voit olla yhteydessä oman tai läheisten päihteiden käytön takia.

Saat sosiaaliohjaajalta ohjausta ja neuvontaa päihdepalveluista.

- Sosiaaliohjaaja 040 489 5055

### PYYDÄ APUA!

Pyydä apua! on lapsiperheille ja nuorille suunnattu matalan kynnyksen digipalvelu. Voit pyytää apua, kysyä neuvoa tai jättää yhteydenottoyhteyden omaan tai läheisen tilanteeseen. Sinuun ollaan yhteydessä viimeistään 1-2 arkipäivän aikana puhelimitse tai sähköpostilla.  
[lapha.fi/pyyda-apura](http://lapha.fi/pyyda-apura)

## SOSIAALIPALVELUT

Saat neuvoa ja ohjausta sosiaalipalveluista erilaisiin elämäntilanteisiin liittyen. Voit saada apua esimerkiksi arjen jaksamiseen, elämäntilanteeseen, toimeentuloon, päihteiden käyttöön tai mielenterveysongelmiin. Jos olet uusi asiakas tai elämäntilanteesi on muuttunut, ota yhteyttä sosiaalitoimistoon.

- Sosiaalityöntekijä 040 489 5543
- Sosiaaliohjaaja, vammaispalvelut ja työikäisten asiat 040 489 5055
- Sosiaaliohjaaja, lapsiperheiden asiat 040 766 1549

Sairaalantie 4 B, Kolari

Varaa aika etukäteen puhelimitse tai verkkopalvelussa, jotta välttyt turhalta odottelulta.

▶ Verkkopalveluun pääset kirjautumaan osoitteessa

[lapha.fi/sosiaalityo](http://lapha.fi/sosiaalityo)

## LAPSIPERHEIDEN PALVELUT

### Äitiys- ja lastenneuvola

Raskaana olevat ja alle kouluikäiset lapset ovat oikeutettuja neuvolapalveluihin. Neuvoloiden toiminta on maksutonta, ennaltaehkäisevää ja koko perheen terveyttä edistävää toimintaa. Äitiysneuvolassa seurataan raskauden kulkua sekä tuetaan raskaana olevan ja syntymättömän lapsen terveyttä. Lastenneuvolassa seurataan lapsen terveyttä, kasvua ja kehitystä lakisääteisillä terveystarkastuksilla sekä koko perheen hyvinvointia. Neuvolassa tarjotaan lapsille kansallisen rokotusohjelman mukaiset rokotukset.

Kun huomaat olevasi raskaana, ota heti yhteyttä neuvolaan. Äitiys- ja lastenneuvolaan saat yhteyden terveysaseman yhteisen puhelinpalvelun kautta. Palvelussa on käytössä takaisinsoittojärjestelmä.

- Terveysaseman ajanvaraus ja neuvonta 040 708 9179  
avoinna ma-to 8-15.30, pe 8-15
- Terveystarkastajat 040 708 9179  
Sairaalantie 4 B, Kolari

## Synnytysvastaanotto

Synnytysvastaanotto toimii ympärivuorokautisesti. Vastaanotto toimii raskaana olevien päivystyspoliklinikkana. Voit ottaa yhteyttä ja tulla synnytysvastaanotolle, kun raskautesi on kestänyt yli 22 viikkoa.

Synnytysvastaanotolla seurataan ja hoidetaan synnytyksen käynnistymistä odottavia äitejä, lapsiveden menon tai verenvuodon vuoksi tulleita ja synnytyksen käynnistymistä. Voit tulla synnytysvastaanotolle myös esimerkiksi, jos sinulla on ennen aikaisia supistuksia, epäilet lapsiveden menneen tai sikiön liikkeet ovat vähentyneet.

- **Synnytysvastaanotto**  
**016 328 4512**

Lapin keskussairaala,  
Ounasrinteentie 22, Rovaniemi

Synnytysvastaanotto ja synnytyshuoneet avoinna ympäri vuorokauden.

## Lapsiperheiden sosiaalipalvelut

Voit saada sosiaalipalveluista tukea perheenne arjen haasteisiin, vanhempien jaksamiseen, haasteisiin lasten kasvatuksessa ja taloudelliseen toimeentuloon. Lapsiperheiden sosiaalityö on ennaltaehkäisevää työtä, joka tukee perheen arjen sujumista.

Saat yhteyden sosiaalityöntekijään tai sosiaaliohjaajaan puhelimitse. Aluksi sosiaalipalvelujen työntekijät arvioivat perheenne tuen ja palvelujen tarpeen kanssanne. Tarpeistanne riippuen voitte saada esimerkiksi perheohjausta, perhetyötä, kotipalvelua, tukiperheen tai tukihenkilön.

- **Sosiaalityöntekijä 040 489 5543**
- **Sosiaaliohjaaja 040 766 1549**

## Perheoikeudelliset palvelut

Perheoikeudellisista palveluista saat apua erotilanteisiin, vanhemmuuden selvittämiseen ja adoption suunnitteluun. Lastenvalvojat auttavat esimerkiksi lapsen huoltajuudesta, tapaamisoikeudesta ja elatuksesta sopimisessa.

Saat asiasi vireille sähköisen asioinnin kautta tai soittamalla lastenvalvojalle.

- **Lastenvalvoja 040 648 2145**  
soittoaika ma ja to 9–10
- **Sähköinen asiointi:**  
[lapha.fi/lapsen-tapaamisoikeus-ja-huoltajuus](http://lapha.fi/lapsen-tapaamisoikeus-ja-huoltajuus)

## Lastensuojelu

Lastensuojelun tarkoitus on turvata lapsen oikeus turvalliseen kasvuympäristöön, tasapainoiseen ja monipuoliseen kehitykseen sekä erityiseen suojeluun. Lastensuojelun työntekijät auttavat ja tukevat lasta ja hänen perhettään, jos lapsen kotiolot eivät ole riittävän turvalliset, vanhemmat laiminlyövät lapsen hoitoa tai lapsi omalla toiminnallaan vaarantaa hyvinvointiaan.

Lastensuojeluilmoituksen voi tehdä kuka tahansa, joka on huolissaan lapsen hyvinvoinnista. Ilmoituksen syitä voivat olla esimerkiksi päihteiden käyttö, mielenterveysongelmat, vanhempien uupumus, lapsen huolestuttava käytös tai turvattomuuden tunne kotona.

Sosiaalityöntekijään saat yhteyden soittamalla arkipäivisin. Välitöntä puuttamista vaativissa tilanteissa ota yhteys sosiaalipäivystykseen.

- **Sosiaalityöntekijä 040 489 5543**
- **Sosiaalipäivystys virka-aikana**  
**040 489 5347**  
ma–pe 8–16
- **Sosiaalipäivystys muina aikoina**  
**040 726 6965**  
avoinna joka päivä ympäri vuorokauden



Kuva: Sosiaali- ja terveysministeriö | Suvi-Tuuli Kankaanpää

## OPPILAS- JA OPISKELUHUOLTO

Kouluterveydenhuolto ja oppilashuolto auttavat koululaista ja hänen perhettään kaikissa koululaisen terveyttä ja hyvinvointia koskevissa kysymyksissä. Työtä tehdään luottamuksellisesti yhdessä huoltajien ja opettajien kanssa.

Kouluterveydenhoitajan tehtävä on oppilaiden terveyden, hyvinvoinnin, kasvun ja kehityksen tukeminen. Kouluterveydenhoitaja tekee oppilaille vuosittain terveystarkastukset. Koululääkärin terveystarkastukset ovat 1., 5. ja 8. luokalla. Koulukuraattori tarjoaa tukea esimerkiksi perhetilanteeseen, vuorovaikutukseen ja ihmissuhteisiin liittyvissä asioissa. Koulupsykologi tukee koulunkäyntiä, oppimista ja opiskelijan psyykkistä hyvinvointia ja auttaa oppimisvaikeuksiin liittyvissä asioissa.

Opiskeluterveydenhuollon palvelut on

Lapin hyvinvointialue tarjoaa

▶ maksuttoman  
ehkäisyn

kaikille alle 25-vuotiaille.  
Kysy lisää omasta opiskeluterveydenhuollostasi tai terveysasemalta.

tarkoitettu toisen asteen opiskelijoille, kuten ammattikoululaisille ja lukiolaisille. Opiskeluterveydenhuollossa saat tukea fyysiseen, psyykkiseen ja sosiaaliseen hyvinvointiin. Opiskeluterveydenhuolto tukee sinua opintojen sujumisessa, elämänhallinnassa ja terveellisissä elämäntavoissa.

- **Kolarin peruskoulu ja lukio, Ylläsjärven koulu ja ammattiin opiskelevat, Sieppijärven koulu ja Äkäslompolon koulu 040 708 9179**
- **Koulukuraattori 040 489 5037**



Kuva: Sosiaali- ja terveysministeriö | Suvi-Tuuli Kankaanpää

## IKÄÄNTYNEIDEN PALVELUT

Kun ikääntyminen tai sairaudet aiheuttavat haasteita kotona pärjäämisessä, ota yhteyttä Kolarin ikääntyneiden palvelujen palveluohjaukseen. Sinulle tehdään palvelutarpeen arviointi ja selvitetään, mitä palveluja tarvitset.

### Tukipalvelut

Tukipalveluina voidaan järjestää asiakkaan yksilöllisen tarpeen mukaan esimerkiksi ateriapalvelua, vaatehuoltopalvelua, siivouspalvelua, asiointipalvelua, turvapalveluja tai kylvetyspalvelua. Tukipalvelujen myöntämisessä huomioidaan asiakkaan tulot.

- **Ikääntyneiden palveluohjaus**  
**0400 120 386**

### Kotihoito

Kotihoidolla huolehditaan jokapäiväiseen elämään kuuluvista toimista kodissa ja asuinympäristössä. Säännöllinen kotihoito alkaa pääsääntöisesti 1–6 viikkoa kestäväällä arviointijaksolla, jonka aikana arvioidaan palvelujen tarvetta ja tehdään palvelusuunnitelma asiakkaan tarvitsemista palveluista. Palveluohjauksesta saat tietoa myös omaishoidontuesta.

- **Ikääntyneiden palveluohjaus**  
**0400 120 386**
- **Kotihoidon fysioterapeutti**  
**040 489 5389**

▶ **Palveluohjauksesta saat tietoa myös omaishoidontuesta.**

## Ikääntyneiden asumispalvelut

Jos toimintakykysi on alentunut niin, ettei pärjää enää kotona, voit ottaa yhteyttä ikääntyneiden palveluohjaukseen. Hakemuksen asumispalveluihin löydät myös lapha.fi-verkkosivuilta.

- **Ikääntyneiden palveluohjaus**  
**0400 120 386**

Palvelukoti Tannassa on 33 ympärivuorokautisen asumispalvelun paikkaa, joista 31 vakituista ja kaksi lyhytaikaista paikkaa.

- **Palvelukoti Tanna 040 489 5060**  
**Sairaالاتie 2, Kolari**

Kolarin palvelutaloyhdistys ry:llä on 22 vuokra-asuntoa Kolarin Palvelutalolla ikäihmisille, jotka tarvitsevat apua useita kertoja päivässä.

- **Kolarin Palvelutalo 0400 965 567**  
**Kolarin Palvelutalo Ruuttikatu 3, Kolari**

Kolarin Vanhusten yhdistys ry:llä on 43 asuntoa Pappilantiellä.

- **Kolarin Vanhustenyhdistyksen vuokra asunnot 0400 965 567,**  
**Pappilantie 2, Kolari**

Ikäihmisten Perhekodit Kamraati ja Väikkölä tarjoavat lyhytaikaisjaksoja ja päiväpalvelua. Perhekodeissa voit käydä tutustumassa ottamalla suoraan yhteyttä perhekoteihin. Jaksoista ja päiväpalvelusta sovitaan palveluohjaajan kanssa.

- **Perhekoti Kamraati 040 575 3159,**  
**Teuravuomantie 18, Kolari**
- **Perhekoti Väikkölä 040 775 3005,**  
**Nuottavaarantie 138, Sieppijärvi**

## VAMMAISPALVELUT

Voit hakea vammaispalveluja, jos sinulla on pitkäaikainen sairaus tai vamma, jonka takia sinulla on paljon vaikeuksia suoriutua tavallisista arjen toiminnoista. Vammaispalvelut ovat sosiaalihuollon erityispalveluja, joita voit saada, jos muut palvelut eivät ole sinulle riittäviä.

Vammaispalvelujen tarkoituksena on edesauttaa vammaisten henkilöiden edellytyksiä elää ja toimia muiden kanssa yhdenvertaisena yhteiskunnan jäsenenä.

Vammaispalveluiden sosiaaliohjaaja tai sosiaalityöntekijä arvioi kanssasi, mitä apua ja palveluja tarvitset. Sinulle tehdään henkilökohtainen palvelusuunnitelma, johon palvelusi perustuvat. Vammaispalveluissa myönnettäviä palveluja ovat esimerkiksi asumisen tuki, henkilökohtainen apu, kuljetuspalvelut sekä päivä- ja työtoiminta.

Saat ohjausta vammaispalveluihin soittamalla:

- **Kehitysvammaisuuden palveluvastaava 040 764 3172**
- **Sosiaalityöntekijä 040 489 5543**
- **Sosiaaliohjaaja 040 489 5055**

Voit asioida myös verkossa osoitteessa



[lapha.fi/vammaispalvelut](http://lapha.fi/vammaispalvelut)

## Vammaisten asumispalvelut

Kehitysvammaisten asumispalveluyksikkö Kotikonnusta saat ympärivuorokautista palveluasumista.

- **Kotikontu 0400 761 026**  
**Aleksintie 12, Kolari**

## Toimintakeskus Toimari

Toimari on kehitysvammaisten ja muiden työtoiminnan piirissä olevien toimintakeskus, jossa asiakkaat ylläpitävät ja kehittävät fyysisiä ja psyykkisiä taitojaan tavoitteellisesti ja yksilöllisesti työntekijöiden avustuksella tekstiiliverstaassa sekä puutyö- ja askarteluverstaassa.

- **Toimarin ohjaajat 040 764 3172**  
**Jokijalantie 91 B, Kolari**  
avoinna ma-pe 8–14.30



## OMAISHOIDONTUKI JA PERHEHOITO

Perhe- ja omaishoitajien sekä henkilökohtaisten avustajien palkkioihin liitetyissä asioissa ota yhteyttä Oima-tiimiin. Oima-tiimi palvelee koko Lapin hyvinvointialueella.

- **Henkilökohtainen apu**  
**040 649 5032**
- **Omais- ja perhehoito 040 721 5269**  
Arkisin 9–11 ja 12–15
- **oima@lapha.fi**

## KUNTOUTUS

Pääset fysioterapiaan, ravitsemusterapiaan, puheterapiaan, toimintaterapiaan ja muihin kuntoutuksen palveluihin lääkärin tai hoitajan ohjamana. Fysioterapia toimii Kolarin terveysaseman yhteydessä. Fysioterapian ajanvaraus tapahtuu terveysaseman yhteisen ajanvaraus- ja neuvontanumeron kautta. Käytössä on takaisinsoittojärjestelmä.

- **Terveysaseman ajanvaraus ja neuvonta 040 708 9179**  
avoinna arkisin 8–16

## ASIAKASMAKSUT

### Yleisimmät sosiaali- ja terveyspalvelujen asiakasmaksut 2023

**Perusterveydenhuollon käyntimaksu** on 20,90 euroa. Maksu peritään korkeintaan 3 kertaa vuodessa. Terveyskeskuspäivystyksen käyntimaksu on 28,70 euroa ja keskussairaalapäivystyksen käyntimaksu 41,80 euroa.

**Hammaslääkärin käyntimaksu** on 13,30 euroa, suuhygienistin käyntimaksu 10,30 euroa ja erikoishammaslääkärin käyntimaksu 19,50 euroa.

**Kuntoutuksen käyntimaksu** on 11,60 euroa. Neuvonta ja apuvälinepalvelut ovat maksuttomia.

**Neuvolat sekä oppilas- ja opiskeluhuolto** ovat maksuttomia.

**Sosiaalityö ja -ohjaus** ovat maksuttomia. Muiden sosiaalipalvelujen maksuista kysy lisää sosiaalityöntekijältäsi.

 **Tarkista ajantasaiset asiakasmaksut:**  
[lapha.fi/asiakasmaksut](http://lapha.fi/asiakasmaksut)

### Maksu käyttämättä jätetystä palvelusta


Maksu käyttämättä jätetystä palvelusta on 51,50 euroa. Maksu peritään silloin, jos jätät ennalta perumatta tai saapumatta sinulle varatulle ajalle ilman hyväksyttävää syytä. Maksu koskee myös laboratorio- ja kuvantamiskäyntejä, lyhytaikaisia hoito- ja asumispalvelupaikkoja sekä potilashotellia.

### Maksukatto

Vuoden aikana perittävien asiakasmaksujen enimmäismäärä eli maksukatto on 692 euroa. Maksujen yhteismäärää laskettaessa huomioidaan kalenterivuoden (1.1–31.12.) aikana käyttämiesi palvelujen asiakasmaksut. Jos maksujen yhteismäärä ylittää 692 euroa, ovat maksukattoon sisältyvät palvelut tämän jälkeen kalenterivuoden loppuun saakka maksuttomia.

### Asiakasmaksuyksiköt

Jos sinulla on kysyttävää asiakasmaksuihin tai laskutukseen liittyen, ole yhteydessä oman alueesi asiakasmaksuyksikköön. Pohjoisen alueen asiakasmaksuyksikkö palvelee Enontekiön, Inarin, Kittilän, Kolarin, Muonion, Pellon ja Utsjoen asukkaita.

 **Pohjoisen alueen asiakasmaksuyksikkö 016 860 1062 tai**  
**pohjois-lappi.laskut@lapha.fi**



Kuva: Lapin hyvinvointialue | Walteri Aarto

## POTILAS- JA SOSIAALI- ASIAVASTAAVA

Saat potilas- ja sosiaaliasiavastaavalta neuvoja asemastasi ja oikeuksistasi terveyden- ja sosiaalihuollon asiakkaana. Jos olet tyytymätön saamaasi hoitoon tai kohteluun, potilas- ja sosiaaliasiavastaava avustaa sinua tekemään muistutuksen hoidosta vastanneelle johtajalle. Vastaava auttaa sinua myös hakemaan korvauksia Potilasvakuutuskeskuksesta.

- **040 506 0083**
- **040 482 3584**
- **potilasasiavastaava@lapha.fi**
- **sosiaaliasiavastaava@lapha.fi**

## KIRJAAMO

Kun lähetät asiakirjoja kirjaamon kautta, muista mainita viestin saatteessa kotipaikkakuntasi tai asiakkaan kotipaikkakunta, jos asioit toisen puolesta, sekä mihin palveluun tai yksikköön viestisi on tarkoitettu. Mikäli asiasi ei tarvitse kirjaamista ja tiedät vastaanottajan postiosoitteen, voit lähettää postin suoraan vastaanottajalle.

- **Sähköposti: kirjaamo@lapha.fi**
- **Puhelinnumero kirjaamoon 040 149 1137**
- **Postiosoitteet:**  
**Lapin hyvinvointialue**  
PL 8041, 96101 Rovaniemi

Enontekiön, Inarin, Kittilän, Kolarin, Muonion, Pellon ja Utsjoen sote-palvelut:

**Lapin hyvinvointialue pohjoinen**  
PL 8044, 99101 Kittilä

# Lapin pelastuslaitos



Kuva: Lapin hyvinvointialue | Waihteri Aarto

**Lapin pelastuslaitoksen** tehtävänä on vaikuttaa yleiseen turvallisuuteen ennaltaehkäisemällä onnettomuuksia, varautumalla häiriötilanteisiin ja poikkeusoloihin sekä järjestämällä pelastustoimintaa.

Tärkeä osa onnettomuuksien ennaltaehkäisyä on neuvonta, ohjaus ja koulutus, koska suuren osan onnettomuuksista aiheuttaa ihmisen toiminta. Jaamme Lapin hyvinvointialueen asukkaille ja yrityksille tietoa turvallisuuden ylläpidosta sekä opastamme heitä tunnistamaan vaaratilanteita ennakolta ja toimimaan onnettomuustilanteissa. Osana onnettomuuksien ennaltaehkäisyä toimintaan kuuluvat lisäksi valvonta- ja asiantuntijatehtävät.

Lapin pelastuslaitos suorittaa merellä, tuntureilla, kaupungeissa ja erämaissa vuosittain yli 4 000 pelastustoimintaan kuuluvaa hälytystehtävää. Tehtäviin lähdetään Lapin alueen pelastusasemilta siten, että hätäkeskus hälyttää tehtävään lähimmän ja tarkoituksenmukaisimman yksikön. Tarvittaessa apua annetaan ja vastaanotetaan pohjoisten pelastuslaitosten välillä sekä yli valtakunnan rajojen. Lapin maakunta on jaettu kolmeen pelastusalueeseen, joissa pelastuspalveluita johtavat paloasemaryhmien päivystävät ryhmänjohtajat. Ryhmänjohtajien tukena toimii pelastuslaitoksen operaatiokeskus, jossa pidetään yllä pelastuspalveluiden tilannekuvaa ympäri vuorokauden.

► **Kiireellisissä hätätilanteissa soita 112**

## Lapin pelastuslaitoksen tärkeät yhteystiedot

[pelastustoimi.fi/lappi](https://pelastustoimi.fi/lappi)

Pelastuslaitoksen työntekijöiden sähköpostiosoitteet ovat muotoa [etunimi.sukunimi@lapinpelastuslaitos.fi](mailto:etunimi.sukunimi@lapinpelastuslaitos.fi).

### KANSALAISTEN NEUVONTA JA OHJAUS

Muun muassa pelastussuunnitelmat, yleisötilaisuudet, ilmoitukset, lausuntopyyntöt

- **Päivystävä palotarkastaja 040 775 6450**  
arkisin 9–14
- [palotarkastaja@lapinpelastuslaitos.fi](mailto:palotarkastaja@lapinpelastuslaitos.fi)

### OPERAATIOKESKUS (24 H)

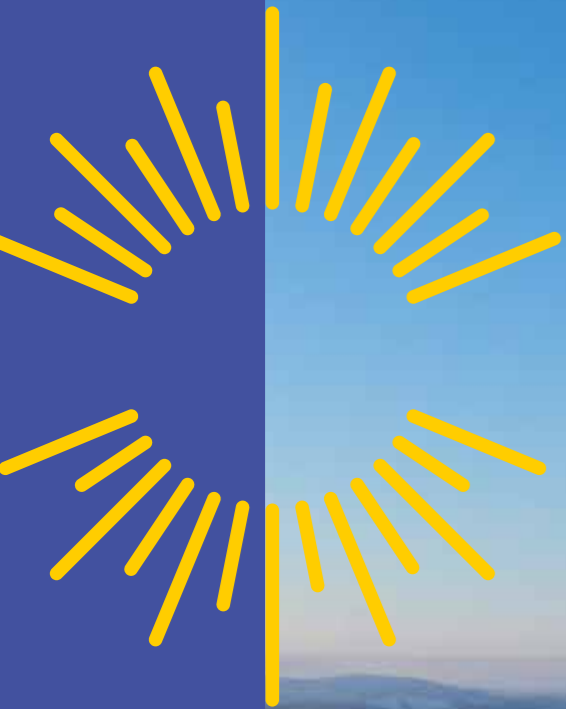
Operaatiokeskuksessa johdetaan pelastustoimintaa koko Lapin alueella. Päivystävältä palomestarilta voit kysyä esimerkiksi onnettomuusselosteita.

- **Päivystävä palomestari 040 152 8650**
- [p30@lapinpelastuslaitos.fi](mailto:p30@lapinpelastuslaitos.fi)
- **Päivystävä ryhmänjohtaja (Kolari, Muonio, Enontekiö) 040 752 7551**





# Mikä on Lapin hyvinvointialue?



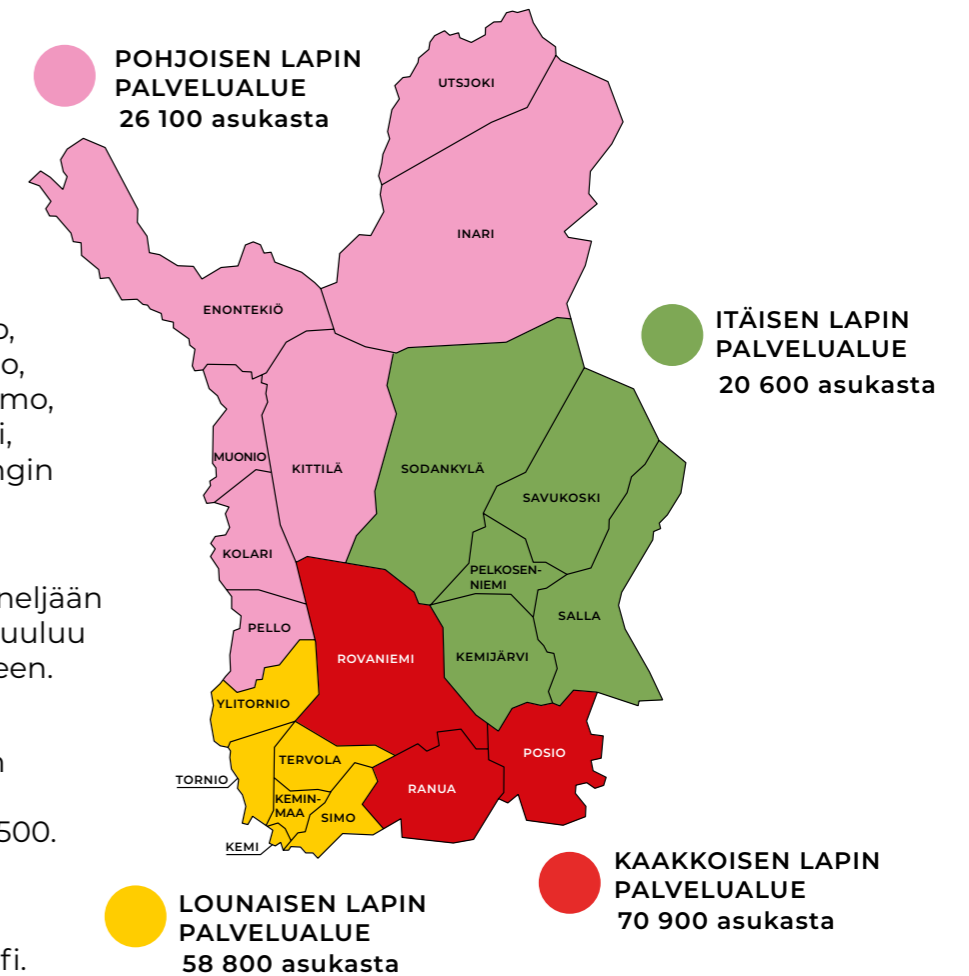
**Lapin hyvinvointialue** järjestää Lapin julkiset sosiaali-, terveys- ja pelastuspalvelut.

Toimimme 17 kunnan (Enontekiö, Inari, Keminmaa, Kittilä, Kolari, Muonio, Pelkosenniemi, Pello, Posio, Ranua, Salla, Savukoski, Simo, Sodankylä, Tervola, Utsjoki, Ylitornio) ja neljän kaupungin (Kemi, Kemijärvi, Tornio, Rovaniemi) alueella.

Hyvinvointialue jakautuu neljään palvelualueeseen. Kolari kuuluu pohjoiseen palvelualueeseen.

Meillä työskentelee lähes 8000 sote- ja pelastusalan ammattilaista. Asukkaita alueellamme on noin 176 500.

Henkilöstön sähköposti-osoitteet ovat muotoa etunimi.sukunimi@lapha.fi.



## Pohjoisen alueen vastuuhenkilöt

**Johtava lääkäri**  
Kai Konki 040 540 5146

**Johtava hoitaja**  
Johanna Tervala 040 714 2838

**Perheiden ja työikäisten palvelujen vastuuyksikköjohtaja**  
Suvi Seikkula 040 732 8879

**Vs. vammaisten palvelujen vastuuyksikköjohtaja**  
Anne-Maria Näkkäläjärvi 040 532 6594

**Ikäntyneiden palvelujen vastuuyksikköjohtaja**  
Lea Waljus 040 724 4025

**Ikäntyneiden kotona asumista tukevien palvelujen palvelupäällikkö**  
Henna Saarela 040 664 1072

**Ikäntyneiden asumispalvelujen palvelupäällikkö**  
Jaana Torppala 040 621 3328

**Kuntoutuksen palvelupäällikkö**  
Marjut Ylitepsa 040 683 6171

**Saamenkielisten ja kulttuurin mukaisten palvelujen palvelupäällikkö**  
Mirja Laiti 040 844 5627

**Asiakasmaksupäällikkö**  
Paula Alatorvinen 040 584 5888

**Toimistopäällikkö**  
Jaana Väyrynen 040 840 9018

## Hyvinvointialueen johto

Hyvinvointialuejohtaja Jari Jokela 040 532 3998

<b>Sosiaali-johtaja</b> Liisa Niiranen 040 541 8237	<b>Terveys-johtaja</b> Miia Palo 040 653 2728	<b>Pelastus-johtaja</b> Markus Aarto 040 484 4000	<b>Hallintojohtaja</b> Harri Tiuraniemi 040 665 9734	<b>Kehitysjohtaja</b> Mikko Häikiö 040 772 7211
<b>Perheiden ja työikäisten palvelujen johtaja</b> Johanna Korteniemi 040 581 1255	<b>Johtajaylilääkäri</b> Jyri J. Taskila 040 352 1097	<b>Pelastus-päällikkö</b> Harri Paldanius 040 765 4967	<b>Lakiasiain-johtaja</b> Miikka Ruokamo 040 843 5067	<b>Tutkimusjohtaja</b> Jaana Leinonen 040 593 5775
<b>Vammaisten palvelujen johtaja</b> Mirja Kangas 040 660 9720	<b>Hoitotyön-johtaja</b> Leena Karjalainen 040 554 9270	<b>Riskienhallinta-päällikkö</b> Timo Rantala 0400 691 951	<b>Henkilöstö-johtaja</b> Marjo Kuittinen 040 757 6530	<b>Strategiajohtaja</b> Sirkka-Liisa Olli 040 662 9916
<b>Ikääntyneiden palvelujen johtaja</b> Annukka Marjala 040 836 0821	<b>Sairauksien ehkäisyn ja hoidon johtaja</b> Tuula Saukkonen 050 597 9971	<b>Talousjohtaja</b> Anne Räisänen 040 628 1747	<b>Ruokapalvelu-johtaja</b> Sari Salo 040 482 1605	<b>Viestintäjohtaja</b> Riitta Muhonen 040 524 5270
	<b>Somaattisen erikois-sairaanhoidon johtaja</b>	<b>vt. Toimisto-palvelujen johtaja</b> Rauni Jokelainen 040 503 4811	<b>Tietohallinto-johtaja</b> Mikko Päckilä 040 487 1835	<b>Kehitysjohtaja</b> Poske Kaisa Kostamo-Pääkkö 040 570 2844
	<b>Päivystyksen ja valmiuden johtaja</b> Petra Portaankorva 040 168 5211	<b>Tekninen johtaja</b> Anne Korhonen 040 672 4290		
	<b>Mielen-terveyden ja riippuvuuksien hoidon johtaja</b> Antti Alaräisänen 040 653 8705			
	<b>Toiminta- ja työkyvyntuen johtaja</b> Minna-Riitta Pekki 040 648 6130			

## PÄÄTÖKSENTEKO

Hyvinvointialue on itsehallinnollinen alue, jonka ylintä päätösvaltaa käyttää aluevaltuusto. Aluevaltuustossa on 59 jäsentä eri puolilta Lappia. Valtuusto päättää muun muassa, miten palvelut järjestetään ja varat käytetään.

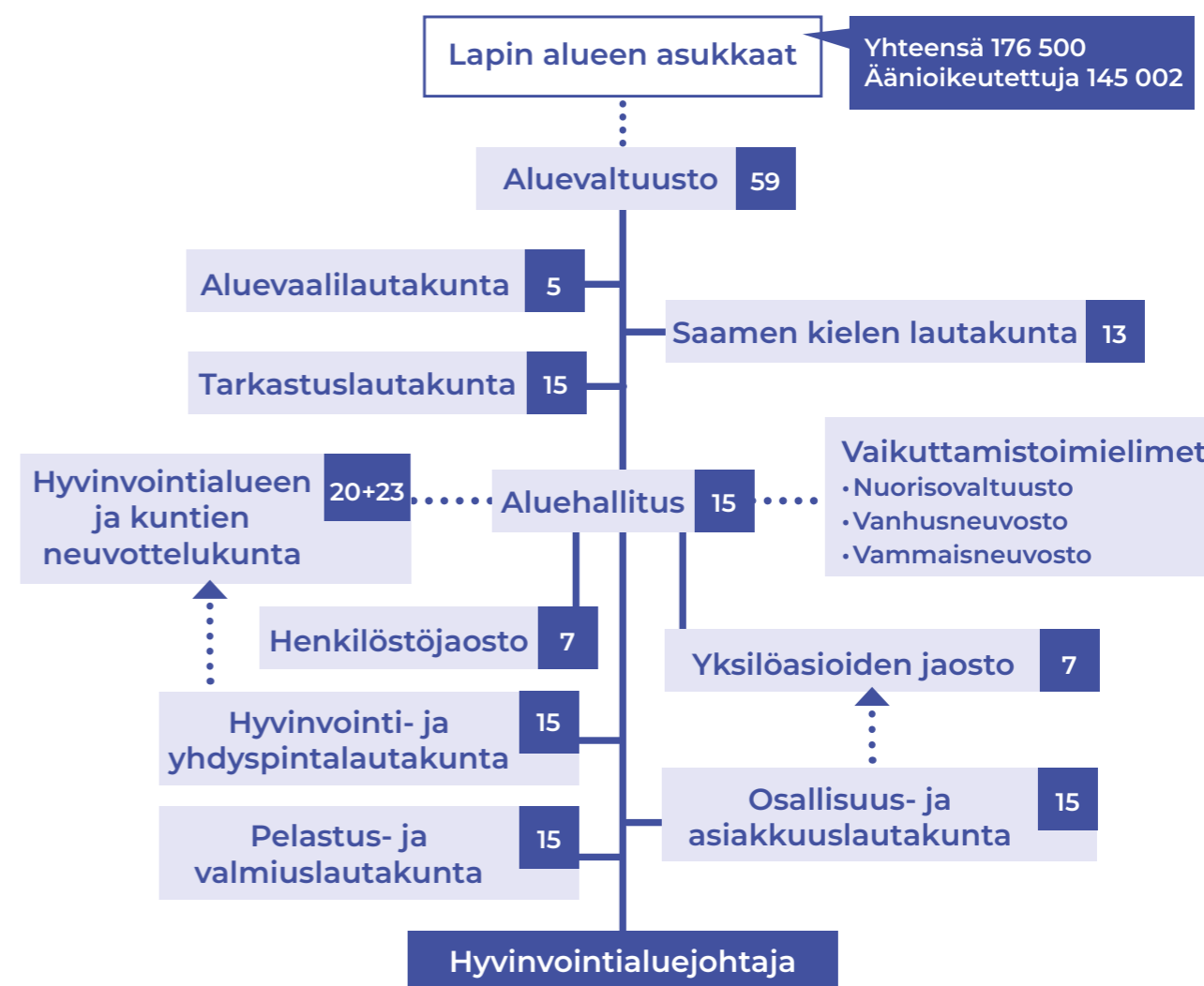
### Miten osallistut ja vaikutat?

Aluevaltuusto valitaan neljän vuoden toimikaudeksi vaaleilla, joissa jokaisella 18 vuotta täyttäneellä lappilaisella on äänestys-oikeus. Nykyisen aluevaltuuston toimikausi päättyy 31.5.2025.

Hyvinvointialueen nuorisovaltuusto, vammaisneuvosto ja vanhusneuvosto ovat yksi tapa hyvinvointialueen asukkaille osallistua ja vaikuttaa hyvinvointialueen toimintaan. Hyvinvointialueen vaikuttamistoimielimiin on nimetty jäsenet Lapin kuntien sekä Saamelaiskäräjien vastavista vaikuttamistoimielimistä.

Yleisö on aina tervetullut aluevaltuuston kokouksiin paikan päälle. Voit katsoa kokoukset suorana lähetyksenä YouTube-kanavaltamme [youtube.com/@lapinhyvinvointialue](https://www.youtube.com/@lapinhyvinvointialue). Kokouksen jälkeen tallenne on katsottavissa kahden viikon ajan samassa paikassa. Kokousten esityslistat tulevat näkyville nettisivuille viimeistään neljä päivää ennen kokousta.

### Poliittisen päätöksenteon organisaatio



## Aluevaltuusto

Valtuutettujen sähköpostit ovat pääosin muotoa etunimi.sukunimi@lapha.fi. Katso tarkemmat yhteystiedot: lapha.fi.

Ahlakorpi, Anni (Vas.); Alaräisänen, Timo (KD); Alasaarela, Miia (Vas.); Askonen, Kari (Yl.Sit.); Autto, Heikki (Kok.); Auvinen, Sari (SDP); Avaskari, Anu (Kok.); Berg, Juha (Yl.Sit.); Hast, Jari (PS); Heikkinen, Pekka (Kok.); Hemminki, Pertti (Vas.); Henttunen, Matti (PS); Honkanen, Pekka (Vas.); Huilaja, Tiina (Vihr.); Huotari, Jari (Kok.); Juopperi, Katja (SDP); Juutilainen, Terje (Kok.); Jänkälä, Toni (Kesk.); Kaarlela, Antti (Kok.); Kaikkonen-Tiensuu, Helena (Kesk.); Kaisanlahti, Janne (Kesk.); Kajula, Eemeli (SDP); Keinänen, Outi (Kesk.); Kelloniemi, Juhana (PS); Kerätär, Raija (Kesk.); Keski-Panula, Ella (Vihr.); Kilpeläinen-Tuoma, Piia (Vas.); Kokkonen, Ninni-Ingrid (Kok.); Koskiniemi, Tuomas (PS); Kulmuni, Katri (Kesk.); Lepojärvi, Tommi (Kesk.); Liinamaa, Riitta (SDP); Lintula, Tapio (Kesk.); Lohi, Markus (Kesk.); Maijala, Eeva-Maria (Kesk.); Melaluoto, Tapani (Kesk.); Mällinen, Maria-Riitta (SDP); Ojala-Niemelä, Johanna (SDP); Palolahti, Mari (Kesk.); Parviainen, Jonna (Vas.); Peisa, Timo (Kesk.); Pelttari, Pekka (Kesk.); Peurasaari, Hannu (PS); Puuronen, Vesa (Vas.); Rainio, Olli (Kesk.); Rämö, Outi (SDP); Salmijärvi, Petteri (Kesk.); Seppänen, Sara (PS); Stauffer, Krista (Yl.Sit.); Tavia, Esko (Kesk.); Tieva-Niittyvuopio, Vuokko (Kesk.); Tiitinen, Pekka (SDP); Trög, Heli (PS); Vaara, Jussi (Kesk.); Viitala, Reijo (Vas.); Välitalo, Ilkka-Petri (Kok.); Väänänen, Antti (SDP); Ylisaukko-oja, Tuula (Kesk.); Yritys, Inkeri (Yl.Sit.)

### Vaikuttamistoimielinten jäsenet Kolarissa

Nuorisovaltuusto Kaisa Haapapuro (2023–2024), vammaisneuvosto Toivo Kangas (2023–2025) ja vanhusneuvosto Voitto Vaattovaara (2023–2025).

## TÖISSÄ HYVINVOINTI- ALUEELLA

Millaista on olla töissä Lapin suurimmalla työnantajalla? Lue palveluvastaava Anri Leppäsen tarina ja liity joukkoomme!

Katso avoimet työpaikat: [lapha.fi/meille-toihin](https://lapha.fi/meille-toihin)

**"OLEN AMMATILTANI GERONOMI.** Työskentelen vanhus- ja seniorityön monialaisena ammattilaisena, erityisesti kotona asumista tukevien palvelujen neuvonta- ja ohjaustehtävissä. Aikaisemmin työskentelin kunnan palveluksessa, nykyisin työnantajani on Lapin hyvinvointialue. Työhuoneeni on Kolarin terveystieteiden keskuksessa.

Teen Kolarissa kotikäyntejä, puhelinneuvontaa, viranomaispäätöksiä ja toimin yhteistyöverkostoissa. Työhöni kuuluu muun muassa ikääntyneen palvelutarpeen arviointi sekä omaishoidon ja perhehoidon prosessit.

Lisäksi järjestämme kotona asuville asiakkaille kotihoitoa ja kotona asumista tukevia tukipalveluja. Tukipalveluja ovat esimerkiksi hyvinvointia tukevat lyhytaikaisjaksot perhekodeissa, palvelutalolla ja palvelukoti Tannassa, ateriapalvelu, siivouspalvelun palveluseteli, liikkumista tukevat palvelut ja muut sosiaalihuoltolain mukaiset palvelut.

Asiakkaani ovat yli 65-vuotiaita. Usein minuun ottavat yhteyttä myös omaiset. Työni tavoitteena on tukea ikääntyvien hyvinvointia, toimintakykyä ja osallisuutta. Ikääntyneen osallisuus merkitsee omiin asioihin vaikuttamista sekä oikeutta antaa ja saada huolenpitoa.

Ikääntyneen osallisuus merkitsee omiin asioihin vaikuttamista sekä oikeutta antaa ja saada huolenpitoa.

Suosittelen olemaan aktiivinen, tutustumaan rohkeasti ja vierailemaan vaikka palvelutalon tilaisuuksissa tai perhekodeissa.

**HYVINVOINTIALUEELLE SIIRTYMISEN** myötä palvelujen myöntämisen kriteerejä on yhdenmukaistettu Lapissa, ja niitä otetaan käyttöön vähitellen. Alle 65-vuotiaiden omaishoidontuki on siirtynyt sosiaalivirastolle. Työhöni on tullut lisää tehtäviä, kuten ikääntyneiden sosiaalihuoltolain mukaiset liikkumista tukevat palvelut.

Kolarissa on kehitetty tavallisen palveluasumisen lisäksi ikääntyneiden yhteisöllistä asumista. Etäkotihoitoa kokeillaan lisäpalveluna. Palvelutarpeen kartoituksesta ohjautuu asiakkaita kuntoutumista tukeville kotihoitoon 1–6 viikon mittaisille arviointijaksoille.

Suosittelen olemaan aktiivinen, tutustumaan rohkeasti ja vierailemaan vaikka palvelutalon tilaisuuksissa tai perhekodeissa. On hyvä tietää ikääntyneiden palvelujen mahdollisuuksista. Lisäksi ihmisten välinen kanssakäyminen tuo hyvää vaihtelua kaikkien arkeen."

**Anri Leppänen**  
palveluvastaava,  
ikäntyneiden palvelut

Missio

**Turvallinen kumppani läpi elämän.**

Visio

**Lapissa elämme hyvää ja turvallista elämää. Meillä ihmiset ja palvelut kohtaavat oikeissa paikoissa oikeaan aikaan.**

Arvot

**Yhdenvertainen  
Vastuullinen  
Luotettava  
Inhimillinen**

Strategiset painopisteet

**Asiakaskokemus**

Vastaamme lappilaisten odotuksiin ja kannustamme sekä tuemme oman hyvinvoinnin edistämiseen.

**Henkilöstökokemus**

Olemme oman työmme arvostettuja kehittäjiä. Arvostava johtaminen, työn vaatavuutta vastaava palkka ja vaikutusmahdollisuudet omaan työhön lisäävät työn vetovoimaa.

**Vaikuttavuus**

Edistämme hyvinvointia, terveyttä ja turvallisuutta sekä kavennamme hyvinvointi- ja terveyseroja. Panostamme toiminnassamme vaikuttavuuteen, hyvään laatuun, kustannustehokkuuteen ja kumppanuuteen.

**Talouden tasapaino**

Hallitsemme kustannuskehitystä vaikuttavalla ja oikea-aikaisella toiminnalla ja työskentelemme resurssitehokkaasti.

**Hyvä johtaminen**

Takaamme arjessa onnistumisen hyvällä johtamisella.



# KOLARI

kasvaa luonnostaan



**Piristystä päiviin! Virikettä ja aktiviteetteja kaiken ikäisille harrastuksen tai muun yhteisen toiminnan kautta.**

**Kolarin kunnan kansalaisopistolla, nuoriso- ja liikuntatoimella sekä kirjasto- ja kulttuuritoimella on tarjolla paljon aktiviteetteja ympäri vuoden.**

**Seuraa Kolarin kunnan tapahtumia kolari.fi -sivuston kautta tai Facebookissa.**



/kolarinkunta · /kolarinkansalaisopisto · /kolarinliikuntatoimi · /kolarinkirjastojakulttuuri

## KOLARISSA LIIKUTAAN

**KOLARIN KUNNAN LIIKUNTAPALVELUISSA** tarjotaan yksilöllistä liikunta-neuvontapalvelua terveytensä puolesta liian vähän liikkuville, joilla on kohonnut diabetesriski ja joilla on ongelmia elintapojen ja painonhallinnan kanssa. Liikuntaneuvonta on osa hyvinvointi-alueen yhdyspinnalla tuottamaa elintapaohjausta.

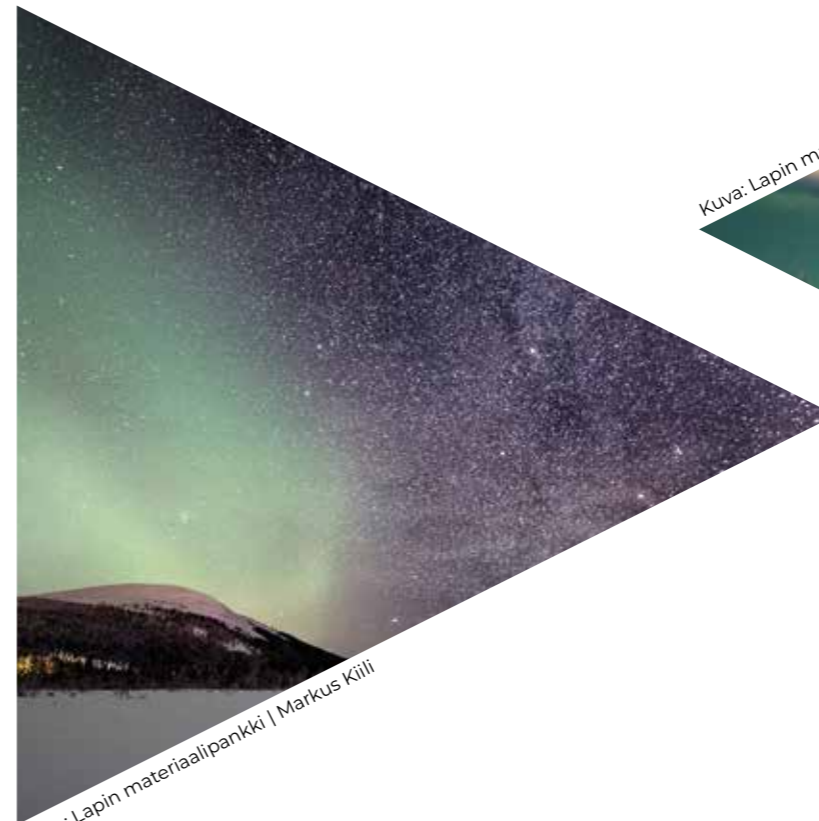
**LIIKUNTANEUVONTA** on pisimmillään vuoden mittainen muutosmatka, jonka tavoitteena on asiakkaan aktiivisempi arki omien tavoitteiden mukaiseksi. Liikuntaneuvonta sisältää useita tapaamisia liikunnanohjaajan kanssa. Liikuntaneuvonnassa perehdytään liikkumisen lisäksi myös ravintoon ja uneen. Päästäkseen palvelun pariin asiakkaan tulee olla motivoitunut ja valmis sitoutumaan pitkäjänteisesti elintapojensa edistämiseksi.

Lisätietoja palvelusta löydät sivustolta [www.tunturilapin-elintapaneuvonta.fi](http://www.tunturilapin-elintapaneuvonta.fi), keskustelemalla lääkärisi/hoitajasi kanssa tai soittamalla suoraan liikunnanohjaajalle, Jere Kangas p. 040 489 5036 tai liikuntatoimi@kolari.fi

Kuva: Lapin materiaalipankki



Kuva: Lapin materiaalipankki | Markus Kiili



Kuva: Lapin materiaalipankki | Markus Kiili

  
**KOLARI**  
kasvaa luonnostaan





**lapha.fi**

**Lapin hyvinvointialue**

Lappi buresveadjinguovlu  
Laapi pyereestvaijeemkuávlv  
Lappi pue'rrvâájjamvu'vdd

Katso ajantasaiset sote-palvelujen tiedot ja uutiset osoitteessa **lapha.fi**.

### **Seuraa meitä somessa**

- ▶ Facebook: Lapin hyvinvointialue
- ▶ Instagram: @lapinhyvinvointialue
- ▶ Tilaa sähköinen uutiskirje osoitteessa lapha.fi.

Julkaisija: Lapin hyvinvointialue  
*1. painos, joulukuu 2023*