



lapha.fi

Lapin hyvinvointialue

Lappi buresveadjinguovlu
Laapi pyereestvaijeemkuávlu
Lappi pue'rrvââjjamvu'vdd



Lapin hyvinvointialueen julkiset sosiaali-, terveys- ja pelastuspalvelut

Kuva: Adobe Stock

Ota talteen!

MUONIO

Tervehdys Lapin hyvinvointialueelta!

Sosiaali-, terveys- ja pelastuspalvelujen järjestämisvastuu Lapissa siirtyi Lapin hyvinvointialueelle 1.1.2023 alkaen.

Hyvinvointialueelle siirtyi yhteensä 27 eri organisaation aiemmin järjestämät palvelut, joten muutos on ollut historiallisen suuri. Hyvinvointialueelle siirtyivät erilaiset toimintatavat, kulttuurit ja hyvät käytännöt, mutta myös palvelujen ja henkilöstön saatavuuden haasteet. Näiden yhtenäistäminen ja ratkaiseminen vie aikansa.

Työ yhdenvertaisten ja laadukkaiden palvelujen turvaamiseksi, palvelujen saatavuuden parantamiseksi sekä ammattitaitoisen henkilöstön saatavuuden varmistamiseksi jatkuu.

Aluevaltuusto hyväksyi helmikuussa hyvinvointialuestrategian. Toimintamme painopistealueita ovat asiakaskokemus, henkilöstökokemus, vaikuttavuus, talouden tasapaino ja hyvä johtaminen. Haluamme muun muassa lisätä asiakkaiden osallisuutta, kehittää henkilöstön osaamista sekä tunnistaa väestön palvelutarpeet ja strategiset kumppanuudet. Toimintamme täytyy olla myös taloudellisesti kestävä.

Kaikki ei ole valmista, vaan työ
yhdenvvertaisten
palvelujen
varmistamiseksi jatkuu.

Tarvitsemme aktiivista yhteistyötä asukkaiden, kuntien, järjestöjen, yksityisen sektorin ja muiden toimijoiden kanssa pohjoisen elinvoiman edistämiseksi. Käynnistyvässä palvelujen järjestämishelman laadinnassa ja palveluverkon suunnittelussa tullaan osallistamaan laajasti lappilaisia.



**Palvelujen
suunnittelussa tullaan
osallistamaan
laajasti lappilaisia.**

Käsissäsi on tuore palveluesite Lapin hyvinvointialueen julkisista sosiaali-, terveys- ja pelastuspalveluista. Olemme koonneet palveluesitteeseen sinua koskevat keskeiset yhteystiedot ja puhelinnumerot, joista meidät tavoittaa silloin, kun tarvitset sosiaali-, terveys- tai pelastuspalveluja tai haluat olla yhteydessä meihin. Säilytä palveluesite mahdollista tulevaa tarvetta varten.

Pidetään yhteyttä!

Liisa Niiranen
sosiaalijohtaja

**Säilytä palveluesite
tulevia tarpeita
varten.**

SOSIAALI- JA TERVEYSPALVELUT	4
Päivystys	5
Yleinen hätänumero	7
Terveysasemapalvelut	9
Hammashoito	9
Keskussairaalat	10
Mielenterveyspalvelut	10
Päihde- ja riippuvuuspalvelut	10
Sosiaalipalvelut	10
Lapsiperheiden palvelut	11
Oppilas- ja opiskeluhuolto	12
Ikäntyneiden palvelut	14
Vammaispalvelut	14
Omaishoidontuki ja perhehoito	15
Kuntoutus	15
Asiakasmaksut	16
Potilas- ja sosiaaliasiavastaava	17
Kirjaamo	17
LAPIN PELASTUSLAITOS	18-19
Kodin turvallisuus ja varautuminen	20-21
MIKÄ ON LAPIN HYVINVOINTIALUE?	22
Päätöksenteko	25
Töissä hyvinvointialueella	26
Strategia	28-29
<i>Muonion kunta: Aktiivisempaa arkea liikuntapalvelujen avulla</i>	<i>30-31</i>



PÄIVYSTYS

Terveystalveskuspäivystys

Jos tarvitset kiireellisesti lääkäriin tai hoitajan apua, ota yhteys Muonion terveystalvesemaan.

Tilanteita, joita hoidetaan terveystalveskuspäivystyksessä, ovat esimerkiksi pienemmät tapaturmat, infektio-oireet ja akuutit mielenterveyden ongelmat. Hätätilanteissa ole aina yhteydessä hätänumeroon 112.

• **Terveystalveseman ajanvaraus ja neuvonta 040 684 5934**
takaisinsoittopalvelu arkisin 8–16

• **Päivystävä sairaanhoitaja 040 714 2845**
iltaisin, öisin ja viikonloppuisin

**Muonion terveystalvesema,
Pirkantie 11, Muonio**

**Akuuteissa
hätätilanteissa soita
112.**

Hätätilanteita ovat esimerkiksi kova rintakipu, hengitysvaikeus, tajuttomuus, kouristelu, halvausoireet, vakavat vammat tai vakava mielenterveyden häiriö, kuten itsetuhoisuus.

Lapin keskussairaalan päivystys

Päivystyksessä hoidetaan ympärivuorokautisesti potilaita, joiden sairauden tai vamman hoitoa ei voi siirtää myöhemmäksi ilman oireiden pahenemista tai vamman vaikeutumista. Ota ensisijaisesti yhteyttä omaan terveystalvesemaasi kiireellistä hoitoa vaativissa tilanteissa.

Soita puhelinneuvontaan ennen kuin saatut päivystykseen.

• **Lapin keskussairaalan päivystys 016 322 48 00**
avoinna joka päivä ympäri vuorokauden

• **Omaisten tiedustelut päivystyksessä hoidossa olevista potilaista 016 328 2132**

• **Synnytystalvesvastaanotto 016 328 4512**
Ota yhteys Lapin keskussairaalan synnyttäjiin vastaanottoon 22 raskausviikon jälkeen kaikissa raskauteen liittyvissä ongelmissa.

• **Lastensairauksien päivystyksen puhelinneuvonta 040 642 8811**
Ota yhteyttä lastensairauksien puhelinneuvontaan alle 16-vuotiaiden lasten päivystysluonteisissa asioissa lukuun ottamatta tapaturmia.

• **Mielenterveyspäivystys 040 715 8400**
Voit soittaa mielenterveyspäivystykseen ympäri vuorokauden. Saat päivystyspuhelimesta ohjausta ja neuvontaa ja hoidontarpeen arvion. Saat neuvoja myös omaisille, sidosryhmille ja viranomaisille.

**Lapin keskussairaala,
Ounasrinteentie 22, Rovaniemi**

Muista ottaa mukaasi ajantasainen lääkelista ja/tai lääkereseptit, sillä päivystyksessä ei välttämättä ole tietoa perussairauksistasi ja niiden lääkityksistä.



Hammaslääkäripäivystys

Jos sinulla on äkillinen hammassärky, ota yhteyttä hammaslääkäripäivystykseen. Muonion hammashoitolassa on takaisinsoittopalvelu. Ennen kello 15 (perjantaina kello 12) tulleet puhelut soitetaan takaisin samana päivänä ja kello 15 jälkeen tulleet seuraavana arkipäivänä.

Viikonloppuisin ja arkipyhinä soita alueelliseen hammaslääkäripäivystykseen.

- **Hammaslääkäripäivystys arkisin**
040 186 46991

Pirkantie 11, Muonio

- **Hammaslääkäripäivystys viikonloppuisin ja arkipyhinä**
010 633 8330
avoinna viikonloppuisin ja arkipyhinä 9.30–12

Sosiaalipäivystys

Voit olla yhteydessä sosiaalipäivystykseen hätä- ja kriisitilanteissa, jotka vaativat kiireellistä neuvontaa tai välitöntä puuttumista. Tilanteet voivat liittyä esimerkiksi väkivaltaan, päihteisiin tai epäilyyn, että lapsesta huolehtiminen on laiminlyöty. Sosiaalipäivystys on tarkoitettu kaiken ikäisille asiakkaille.

Muonion, Kittilän ja Enontekiön yhteinen sosiaalipäivystys palvelee arkisin kello 8–16. Jos päivystysaikana et tavoita päivystäjää puhelimitse, voit jättää tekstiviestillä

soittopyynnön, jolloin sinuun otetaan yhteyttä. Virka-ajan ulkopuolella sosiaalipäivystyksestä vastaa Rovaniemen päivystyksikkö.

- **Sosiaalipäivystys virka-aikana**
040 482 5898
ma–pe 8–16

- **Sosiaalipäivystys muina aikoina**
040 726 6965
avoinna joka päivä ympäri vuorokauden

Lapin ensi- ja turvakoti ry

TURVAKOTI

Saat apua ympäri vuorokauden kohdatuasi perhe- tai lähisuhdeväkivaltaa tai sen uhkaa. Turvakotiin voit tulla yksin tai lasten kanssa. Voit tulla turvakotiin mihin vuorokauden aikaan tahansa. Palvelu on asiakkaalle maksuton.

- **Turvakodin kriisipäivystys**
040 584 0021
avoinna joka päivä ympäri vuorokauden

- **turvakoti@lapinentu.fi**

KRIISIKESKUS

Saat keskusteluapua kriiseihin ja vaikeisiin elämäntilanteisiin nopeasti puhelimesta, tapaamisissa paikan päällä tai etäyhteyden avulla.

- **Kriisikeskus 040 553 7508**

Ajanvaraus ma-pe 8–16.
Keskusteluajoja tarvittaessa myös kello 16 jälkeen.

- **kriisikeskus@lapinentu.fi**

Tukikeskus seksuaalista väkivaltaa kokeneille (Seri)

Seri-tukikeskuksesta saat apua, jos olet joutunut seksuaaliväkivallan uhriksi. Seritukikeskus auttaa kaikkia sukupuolia. Palvelu on tarkoitettu yli 16-vuotiaille. Jos olet alle 16-vuotias, soita ensisijaisesti lastentautien puhelinpäivystykseen.

Voit hakeutua tukikeskukseen omatoimisesti tai yhdessä omaistesi kanssa. Viranomaisen voi myös ohjata sinut tukikeskukseen. Keskus on avoinna ympäri vuorokauden ja sen palvelut ovat ilmaisia.

Seri-tukikeskukset sijaitsevat Lapin keskussairaalan naistentautien poliklinikalla Rovaniemellä ja Länsi-Pohjan keskussairaalaissa Kemissä.

Soita ennen tuloasi Seritukikeskuksen päivystävälle hoitajalle. Voit tulla tukikeskukseen myös ilman soittoa.

- **Seri-tukikeskus Rovaniemi**
040 726 8002
avoinna joka päivä ympäri vuorokauden

Lapin keskussairaala,
Ounasrinteentie 22, Rovaniemi

Myrkytystietokeskus

Saat vastauksia äkillisten myrkytysten ehkäisyyn ja hoitoon liittyviin kysymyksiin. Myrkytystietokeskuksessa ei hoideta potilaita eikä tehdä myrkkymääriytksiä.

- **Myrkytystietokeskus**
0800 147 111 tai 09 471 977
avoinna joka päivä ympäri vuorokauden

YLEINEN HÄTÄNUMERO

Kiireellisissä hätätilanteissa soita 112

Hätänumeroon soitetaan vain kiireellisissä hätätilanteissa, jolloin paikalle tarvitaan auttavia viranomaisia (poliisi, ensihoito, pelastus, sosiaali). Hätänumeroon vastataan "Hätäkeskus - Nödcentralen".

Hätäpuhelun aikana on tärkeää kuunnella ja vastata kysymyksiin.

Soita hätänumeroon 112, jos:

- kohtaat hätätilanteen tai tarvitset kiireellisesti viranomaisapua paikalle
- tiedät tai epäilet hengen, terveyden, omaisuuden tai ympäristön olevan uhattuna tai vaarassa.

Älä soita hätänumeroon 112:

- kysely- tai tiedustelutarkoituksessa
- häiriötilanteissa, joissa kukaan ei ole vaarassa (esimerkiksi sähkökatkokset)
- kiireettömissä tilanteissa.

Jos olet epävarma tilanteen kiireellisyydestä, soita silloin hätänumeroon 112.





TERVEYSASEMA- PALVELUT

Muonion terveyskeskuksessa on lääkäreiden ja hoitajien vastaanotot, neuvolat, kuntoutus, hammashoitola, laboratorio, röntgen sekä 15-paikkainen vuodeosasto.

- **Muonion terveysasema, Pirkantie 11, Muonio**

Terveysaseman ajanvaraus

Ota yhteyttä terveyskeskukseen, jos tarvitset apua sairastumisen tai loukkaantumisen vuoksi, perussairausten hoidossa tai haluat uusia reseptin.

Terveyskeskuksen ajanvaraukseen saat yhteyden puhelimitse. Terveyskeskuksen numerossa on käytössä takaisinsoittopalvelu. Kuuntele takaisinsoittopalvelun viesti loppuun saakka, ennen kuin suljet puhelimen.

Voit jättää soittopyynnön ympäri vuorokauden. Soitamme sinulle takaisin terveysaseman aukioloaikoina.

- **Terveysaseman ajanvaraus ja neuvonta 040 684 5934**
takaisinsoittopalvelu arkisin 8–16

SÄHKÖINEN YHTEYDENOTTO TERVEYSASEMAAN

- **Voit ottaa yhteyttä terveysasemaan sähköisesti:**
lapha.fi/terveysasemapalvelut

Voit lähettää viestiä kiireettömissä asioissa silloin kun sinulle parhaiten sopii. Tarvitset viestin lähettämiseksi verkkopankkitunnuksesi, jotta voimme varmistua henkilöllisyydestäsi. Viestiisi vastaa hoitaja tai lääkäri virka-aikana.

Palvelu on tietoturvallinen ja liitteiden lähettäminen on turvallista. Viestisi tallentuvat omalle asiointitilillesi. Hätätilanteeseen palvelu ei sovellu.

- **Reseptit voit uusia myös verkkopalvelussa osoitteessa kanta.fi**

Laboratorio ja röntgen

Tarvitset laboratorio- ja röntgentutkimuksiin lähetteen lääkäriltä tai hoitajalta ennen kuin varaat ajan.

Tutustu ennen näytteenantoa hoitavan lääkärin tai laboratorion antamiin ohjeisiin. Esimerkiksi syöminen tai juominen voi ennen näytteenantoa olla rajoitettua.

- **NordLab keskitetty puhelinajanvaraus laboratorioon 020 619 8019**
- **Varaa aika laboratorioon sähköisesti nordlab.vihta.com**

Voit varata sähköisessä järjestelmässä ajan laboratoriokokeisiin, jos sinulle on tehty sähköinen lähete terveydenhuollosta. Palvelu on asiakkaille maksuton.

- **Röntgenhoitaja 040 749 0679**

Vuodeosasto

Muonion terveysasemalla on 15-paikkainen osasto, jonka toiminta on ympäri vuorokautista. Terveyskeskuksen vuodeosaston hoitajiin saat yhteyden soittamalla.

- **Vuodeosaston hoitajat 040 714 2845**

HAMMASHOITO

Muonion hammashoitolassa on käytössä takaisinsoittopalvelu. Ennen kello 15 (perjantaina kello 12) tulleet puhelut soitetaan takaisin samana päivänä ja kello 15 jälkeen tulleet seuraavana arkipäivänä.

- **Hammashoitolan ajanvaraus 040 186 4699**

Pirkantie 11, Muonio

Voit ottaa yhteyttä hammashoittoon sähköisesti:
lapha.fi/hammashoito

KESKUSSAIRAALAT

Erikoissairaanhoidon palveluja saat ensisijaisesti Lapin keskussairaala Rovaniemellä. Jotta pääset erikoissairaanhoidon, tarvitset lääkärin lähetteen. Päivystykseen hoidon tarpeen arvioon voit tulla ilman lähetettä. Lapin hyvinvointialueella on myös Länsi-Pohjan keskussairaala Kemissä.

Lapin keskussairaala

- Puhelinvaihe ja asiakaspalvelu 016 3281
- Päivystys 016 322 48 00
- Omaisten tiedustelupuhelin 016 328 2132

Tiedustelut päivystyspoliklinikalla hoidossa olevista potilaista.

Ounasrinteentie 22, Rovaniemi

MIELENTERVEYS- JA RIIPPUVUUSPALVELUT

Ota yhteys mielenterveys- ja riippuvuuspalveluihin, jos tarvitset apua mielenterveyteen, riippuvuuksiin tai erilaisiin elämän kriiseihin liittyvissä asioissa. Mielenterveys- ja riippuvuuspalvelut ovat sinulle maksuttomia, etkä tarvitse lähetettä.

Ajanvaraus Muonion mielenterveys- ja riippuvuuspalveluihin:

- Sairaanhoidaja 040 670 4217
- Sairaanhoidaja 040 700 7826
- Psykologi 040 824 5894

Mieli ry:n kriisipuhelin

Keskusteluapua kriiseissä ja vaikeissa elämäntilanteissa matalalla kynnyksellä ja ilman lähetettä. Kriisipuhelin päivystää suomeksi 24 tuntia vuorokaudessa. Voit soittaa nimettömästi ja luottamuksellisesti.

- Kriisipuhelin 092 525 0111
avoinna joka päivä
ympäri vuorokauden

PÄIHDEPALVELUT

Päihdepalvelut auttavat kaikissa päih-teisiin liittyvissä ongelmissa. Päihde-palvelujen tavoitteena on ehkäistä ja vähentää päih-teiden ongelmakäyttöä ja siihen liittyviä terveydellisiä, sosiaalisia ja taloudellisia haittoja. Voit olla yhteydessä oman tai läheisten päih-teiden käytön takia.

Saat sosiaalipalvelujen työntekijöiltä ohjausta ja neuvontaa päihdepalveluista.

- Sosiaaliohjaaja 040 489 5152
- Sosiaalityöntekijä 040 502 5781

SOSIAALIPALVELUT

Saat neuvoa ja ohjausta sosiaalipalveluista erilaisiin elämäntilanteisiin liittyen. Voit saada apua esimerkiksi arjen jaksamiseen, elämäntilanteeseen, toimeentuloon, päih-teiden käyttöön tai mielenterveysongelmiin.

- Sosiaaliohjaaja, työikäisten palvelut 040 489 5152
- Sosiaalityöntekijä, lapsiperheiden palvelut 040 569 1797

Pirkantie 11, Muonio

LAPSIPERHEIDEN PALVELUT

Äitiys- ja lastenneuvola

Raskaana olevat ja alle kouluikäiset lapset ovat oikeutettuja neuvolapalveluihin. Neuvolojen toiminta on maksutonta, ennaltaehkäisevää ja koko perheen terveyttä edistävää toimintaa.

Äitiysneuvolassa seurataan raskauden kulkua sekä tuetaan raskaana olevan ja syntymättömän lapsen terveyttä. Lastenneuvolassa seurataan lapsen terveyttä, kasvua ja kehitystä lakisääteisillä terveystarkastuksilla sekä koko perheen hyvinvointia. Neuvolassa tarjotaan lapsille kansallisen rokotusohjelman mukaiset rokotukset.

Kun huomaat olevasi raskaana, ota heti yhteyttä äitiys- ja lastenneuvolan keskitettyyn puhelinpalveluun.

- Neuvolan ajanvaraus ja neuvonta 040 354 2970
soittoaika ma-pe 8-9

Pirkantie 11, Muonio

Synnytysvastaanotto

Synnytysvastaanotto toimii ympärivuorokautisesti. Vastaanotto toimii raskaana olevien päivystyspoliklinikkana. Voit ottaa yhteyttä ja tulla synnytysvastaanotolle, kun raskautesi on kestänyt yli 22 viikkoa.

Synnytysvastaanotolla seurataan ja hoidetaan synnytyksen käynnistymistä odottavia äitejä, lapsiveden menon tai verenvuodon vuoksi tulleita ja synnytyksen käynnistyksiä. Voit tulla synnytysvastaanotolle myös esimerkiksi, jos sinulla on ennenaikaisia supistuksia, epäilet lapsiveden menneen tai sikiön liikkeet ovat vähentyneet.

- Synnytysvastaanotto 016 328 4512

Lapin keskussairaala,
Ounasrinteentie 22, Rovaniemi

Synnytysvastaanotto ja synnytyshuoneet avoinna vuorokauden ympäri.



Lapsiperheiden sosiaalipalvelut

Voit saada sosiaalipalveluista tukea perheenne arjen haasteisiin, vanhempien jaksamiseen, haasteisiin lasten kasvatuksessa ja taloudelliseen toimeentuloon. Lapsiperheiden sosiaalityö on ennaltaehkäisevää työtä, joka tukee perheen arjen sujumista.

Aluksi sosiaalipalvelujen työntekijät arvioivat perheenne tuen ja palvelujen tarpeen kanssanne. Tarpeistanne riippuen voitte saada esimerkiksi perheohjausta, perhetyötä, kotipalvelua, tukiperheen tai tukihenkilön.

- **Sosiaalityöntekijä, lapsiperheiden palvelut 040 569 1797**
- **Sosiaaliohjaaja-koulukuraattori 040 179 4064**

Perheoikeudelliset palvelut

Perheoikeudellisista palveluista saat apua erotilanteisiin, vanhemmuuden selvittämiseen ja adoption suunnitteluun. Lastenvalvojat auttavat erimerkiksi lapsen huoltajuudesta, tapaamisoikeudesta ja elatuksesta sopimisessa.

Saat asiasi vireille sähköisen asiointin kautta tai soittamalla lastenvalvojalle.

- **Lastenvalvoja 040 648 2145**
soittoaika ma-to 9-10
- **Sähköinen asiointi:**
lapha.fi/lapsen-tapaamisoikeus-ja-huoltajuus

Lastensuojelu

Lastensuojelun tarkoitus on turvata lapsen oikeus turvalliseen kasvuympäristöön, tasapainoiseen ja monipuoliseen kehitykseen sekä erityiseen suojeluun. Lastensuojelun työntekijät auttavat ja

tukevat lasta ja hänen perhettään, jos lapsen kotiolot eivät ole riittävän turvalliset, vanhemmat laiminlyövät lapsen hoitoa tai lapsi omalla toiminnallaan vaarantaa hyvinvointiaan.

Lastensuojeluilmoituksen voi tehdä kuka tahansa, joka on huolissaan lapsen hyvinvoinnista. Ilmoituksen syitä voivat olla esimerkiksi päihteiden käyttö, mielenterveysongelmat, vanhempien uupumus, lapsen huolestuttava käytös tai turvattuuden tunne kotona.

Kiireettömissä tapauksissa soita ensisijaisesti lastensuojelun sosiaalityöntekijälle. Jos tilanne vaatii välitöntä puuttumista, ota yhteyttä sosiaalipäivystykseen.

- **Sosiaalityöntekijä, lapsiperheiden palvelut 040 569 1797**
- **Sosiaalipäivystys virka-aikana 040 482 5898**
ma-pe 8-16
- **Sosiaalipäivystys muina aikoina 040 726 6965**
avoinna joka päivä ympäri vuorokauden

OPPILAS- JA OPISKELUHUOLTO

Kouluterveydenhuolto ja oppilashuolto auttavat koululaista ja hänen perhettään kaikissa koululaisen terveyttä ja hyvinvointia koskevissa kysymyksissä. Työtä tehdään luottamuksellisesti yhdessä huoltajien ja opettajien kanssa.

Kouluterveydenhoitajan tehtävä on oppilaiden terveyden, hyvinvoinnin, kasvun ja kehityksen tukeminen. Kouluterveydenhoitaja tekee oppilaille vuosittain terveystarkastukset. Koululääkärin terveystarkastukset ovat 1., 5. ja 8. luokalla. Koulukuraattori tarjoaa tukea esimerkiksi perhetilanteeseen, vuorovaikutukseen ja ihmissuhteisiin liittyvissä asioissa. Koulupsykologi tukee koulunkäyntiä, oppimista ja opiskelijan psyykkistä hyvinvointia ja auttaa oppimisvaikeuksiin



PYYDÄ APUA!

Pyydä apua! on lapsiperheille ja nuorille suunnattu matalan kynnyksen digipalvelu. Voit pyytää apua, kysyä neuvoa tai jättää yhteydenotto-pyyntön omaan tai läheisen tilanteeseen. Sinuun ollaan yhteydessä viimeistään 1-2 arkipäivän aikana puhelimitse tai sähköpostilla.

lapha.fi/pyyda-apua

Kuva: Sosiaali- ja terveysministeriö | Katri Lehtola

liittyvissä asioissa.

Opiskeluterveydenhuollon palvelut ovat tarkoitettu toisen asteen opiskelijoille,

Lapin hyvinvointialue tarjoaa maksuttoman ehkäisyn

kaikille alle 25-vuotiaille. Kysy lisää omasta opiskeluterveydenhuollostasi tai neuvolasta.

kuten ammattikoululaisille ja lukiolaisille. Opiskeluterveydenhuollossa saat tukea fyysiseen, psyykkiseen ja sosiaaliseen hyvinvointiin. Opiskeluterveydenhuolto tukee sinua opintojen sujumisessa, elämänhallinnassa ja terveellisissä elämäntavoissa.

Saat yhteyden koulu- ja opiskeluterveydenhuollon terveydenhoitajiin puhelimitse.

- **Muonion yhtenäiskoulu ja lukio 040 824 5892**
- **Ammattiopisto Lappia 040 824 5892**
- **Sosiaaliohjaaja-koulukuraattori 040 179 4064**

IKÄÄNTYNEIDEN PALVELUT

Kun ikääntyminen tai sairaudet aiheuttavat haasteita kotona pärjäämisessä, ota yhteyttä Muonion ikääntyneiden palvelujen palveluohjaukseen. Sinulle tehdään palvelutarpeen arviointi ja selvitetään, mitä palveluja tarvitset.

Ikääntyneiden palveluvastaavalta saat tietoa myös omaishoidontuesta.

- **Ikääntyneiden palveluvastaava**
040 489 5116
ma-pe 8-16

Tukipalvelut

Tukipalveluina voidaan järjestää asiakkaan yksilöllisen tarpeen mukaan esimerkiksi ateriapalvelua, vaatehuoltopalvelua, siivouspalvelua, asiointipalvelua, turvapalveluja tai kylvetyspalvelua.

Tukipalvelujen myöntämisessä huomioidaan asiakkaan tulot.

- **Ikääntyneiden palveluvastaava**
040 489 5116
ma-pe 8-16

Kotihoito

Kotihoidolla huolehditaan jokapäiväiseen elämään kuuluvista toimista kodissa ja asuinympäristössä. Säännöllinen kotihoito alkaa pääsääntöisesti 1-6 viikkoa kestäväällä arviointijaksolla, jonka aikana arvioidaan palvelujen tarvetta ja tehdään palvelusuunnitelma asiakkaan tarvitsemista palveluista.

- **Ikääntyneiden palveluvastaava**
040 489 5116
ma-pe 8-16
- **Kotipalvelun lähihoitajat**
040 489 5156
joka päivä 8-20

Ikääntyneiden asumispalvelut

Jos toimintakykysi on alentunut niin, ettet pärjää enää kotona, voit ottaa yhteyttä ikääntyneiden palveluvastaavaan. Hakemuksen asumispalveluihin löydät myös lapha.fi-verkkosivuilta.

- **Ikääntyneiden palveluvastaava**
040 489 5116
ma-pe 8-16

Palvelukeskus Marjapaikka tarjoaa tehostettua palveluasumista ikäihmisille. Marjapaikassa on 15 tehostetun palveluasumisen paikkaa. Hoitohenkilökunta on paikalla ympäri vuorokauden.

- **Marjapaikka 040 489 5118 ja**
040 489 5184, Pirkantie 13, Muonio

Palvelukeskus Metsäniitty tarjoaa tehostettua palveluasumista ja erilaisia tukipalveluita ikäihmisille. Metsäniityssä on 25 ikääntyneille tarkoitettua tehostetun palveluasumisen paikkaa. Kolme asuntoa on varattu vuorotteluhoitoon. Hoitohenkilökunta on paikalla ympäri vuorokauden.

- **Metsäniitty 040 489 5161,**
Ojustie 13, Muonio

Ojusniityssä on 12 yhteisöllisen palveluasumisen asuntoa.

- **Muonion Ojusniityn hoitajat**
040 489 5182 ja 040 512 5778,
Ojustie 11, Muonio

VAMMAISPALVELUT


Voit hakea vammaispalveluja, jos sinulla on pitkäaikainen sairaus tai vamma, jonka takia sinulla on paljon vaikeuksia suoriutua tavallisista arjen toiminnoista. Vammaispalvelut ovat sosiaalihuollon erityispalveluja, joita voit saada, jos muut palvelut eivät ole sinulle riittäviä. Vammaispalvelujen tarkoituksena on edesauttaa vammaisten henkilöiden edellytyksiä elää ja toimia muiden kanssa yhdenvertaisena yhteiskunnan jäsenenä.

Vammaispalvelujen sosiaaliohjaaja tai sosiaalityöntekijä arvioi kanssasi, mitä

apua ja palveluja tarvitset. Sinulle tehdään henkilökohtainen palvelusuunnitelma, johon palvelusi perustuvat. Vammaispalveluissa myönnettäviä palveluja ovat esimerkiksi asumisen tuki, henkilökohtainen apu, kuljetuspalvelut sekä päivä- ja työtoiminta.

Saat ohjausta puhelimitse sosiaaliohjaajalta.

- **Sosiaaliohjaaja 040 489 5152**

Voit asioida myös verkossa osoitteessa:
 **lapha.fi/**
vammaispalvelut

Muonion toimintakeskus Naalo

Toimintakeskuksen tavoitteena on ylläpitää ja kehittää asiakkaiden toimintakykyä sekä itsenäistä selviytymistä jokapäiväisistä toiminnoista ja laajentaa asiakkaiden elämänpiiriä ja parantaa elämänlaatua.

- **Toimintakeskus Naalo**
040 489 5119
Ilttitie 9, Muonio

OMAISHOIDONTUKI JA PERHEHOITO

Perhe- ja omaishoitajien sekä henkilökohtaisten avustajien palkkioihin liittyvissä asioissa ota yhteyttä Oima-tiimiin. Oima-tiimi palvelee koko Lapin hyvinvointialueella.

- **Henkilökohtainen apu**
040 649 5032
- **Omais- ja perhehoito 040 721 5269**
Arkisin 9-11 ja 12-15
- **oima@lapha.fi**



Kuva: Adobe Stock

KUNTOUTUS

Perusterveydenhuollossa tapahtuvaan lääkinälliseen kuntoutukseen pääset lääkärin tai muun terveydenhuollon työntekijän suosituksella. Suosituksen perusteella arvioidaan tarve fysioterapiaan, puheterapiaan, toimintaterapiaan ja muihin lääkinällisen kuntoutuksen palveluihin.

Kuntoutuksen ammattihenkilö arvioi apuvälinetarpeen. Lainaus perustuu valtakunnallisiin lääkinällisen kuntoutuksen apuvälineiden luovutusperusteisiin.

Jos olet uusi asiakas, ota ensin yhteyttä terveysaseman ajanvaraukseen ja neuvontaan.

- **Terveysaseman ajanvaraus ja neuvonta 040 684 5934**
takaisinsoittopalvelu arkisin 8-16
- **Fysioterapeutti ja apuvälinepalvelujen neuvonta**
040 684 5647 ja 040 753 7564

ASIAKASMAKSUT

Yleisimmät sosiaali- ja terveyspalvelujen asiakasmaksut 2023

Perusterveydenhuollon käyntimaksu on 20,90 euroa. Maksu peritään korkeintaan 3 kertaa vuodessa. Terveyskeskuspäivystyksen käyntimaksu on 28,70 euroa ja keskussairaalapäivystyksen käyntimaksu 41,80 euroa.

Hammaslääkärin käyntimaksu on 13,30 euroa, suuhygienistin käyntimaksu 10,30 euroa ja erikoishammaslääkärin käyntimaksu 19,50 euroa.

Kuntoutuksen käyntimaksu on 11,60 euroa. Neuvonta ja apuvälinepalvelut ovat maksuttomia.

Neuvolat sekä oppilas- ja opiskeluhuolto ovat maksuttomia.

Sosiaalityö ja -ohjaus ovat maksuttomia. Muiden sosiaalipalvelujen maksuista kysy lisää sosiaalityöntekijältäsi.

Maksu käyttämättä jätetystä palvelusta

Maksu käyttämättä jätetystä palvelusta on 51,50 euroa. Maksu peritään silloin, jos jätät ennalta perumatta tai saapumatta

sinulle varatulle ajalle ilman hyväksyttävää syytä. Maksu koskee myös laboratorio- ja kuvantamiskäyntejä, lyhytaikaisia hoito- ja asumispalvelupaikkoja sekä potilashotellia.

Maksukatto

Vuoden aikana perittävien asiakasmaksujen enimmäismäärä eli maksukatto on 692 euroa.

Maksujen yhteismäärää laskettaessa huomioidaan kalenterivuoden (1.1–31.12.) aikana käyttämiesi palvelujen asiakasmaksut. Jos maksujen yhteismäärä ylittää 692 euroa, ovat maksukattoon sisältyvät palvelut tämän jälkeen kalenterivuoden loppuun saakka maksuttomia.

Asiakasmaksuyksiköt

Jos sinulla on kysyttävää asiakasmaksuihin tai laskutukseen liittyen, ole yhteydessä oman alueesi asiakasmaksuyksikköön. Pohjoisen alueen asiakasmaksuyksikkö palvelee Enontekiön, Inarin, Kittilän, Kolarin, Muonion, Pellon ja Utsjoen asukkaita.

- **Pohjoisen alueen asiakasmaksuyksikkö 016 860 1062 tai pohjois-lappi.laskut@lapha.fi**

POTILAS- JA SOSIAALI-ASIAVASTAAVA

Saat potilas- ja sosiaaliasiavastaavalta neuvoja asemastasi ja oikeuksistasi terveyden- ja sosiaalihuollon asiakkaana. Jos olet tyytymätön saamaasi hoitoon tai kohteluun, potilas- ja sosiaaliasiavastaava avustaa sinua tekemään muistutuksen hoidosta vastanneelle johtajalle.

Vastaava auttaa sinua myös hakemaan korvauksia Potilasvakuutuskeskuksesta.

- **040 506 0083**
- **040 482 3584**
- **potilasasiavastaava@lapha.fi**
- **sosiaaliasiavastaava@lapha.fi**

KIRJAAMO

Kun lähetät asiakirjoja kirjaamon kautta, muista mainita viestin saatteessa kotipaikkakuntasi tai asiakkaan kotipaikkakunta, jos asioit toisen puolesta. Kerro viestissä myös mihin palveluun tai yksikköön viestisi on tarkoitettu.

Mikäli asiasi ei tarvitse kirjaamista ja tiedät vastaanottajan postiosoitteen, voit lähettää postin suoraan vastaanottajalle.

- **Sähköposti: kirjaamo@lapha.fi**
- **Puhelinnumero kirjaamoon 040 149 1137**

- **Postiosoitteet:**
Lapin hyvinvointialue
PL 8041
96101 Rovaniemi

Enontekiön, Inarin, Kittilän, Kolarin, Muonion, Pellon ja Utsjoen sote-palvelut:

- **Lapin hyvinvointialue pohjoinen**
PL 8044
99101 Kittilä

Tarkista ajantasaiset asiakasmaksut:
lapha.fi/
asiakasmaksut

Lapin pelastuslaitos



Kuva: Lapin hyvinvointialue | Waihteri Aarto

Lapin pelastuslaitoksen tehtävänä on vaikuttaa yleiseen turvallisuuteen ennaltaehkäisemällä onnettomuuksia, varautumalla häiriötilanteisiin ja poikkeusoloihin sekä järjestämällä pelastustoimintaa.

Tärkeä osa onnettomuuksien ennaltaehkäisyä on neuvonta, ohjaus ja koulutus, koska suuren osan onnettomuuksista aiheuttaa ihmisen toiminta. Jaamme Lapin hyvinvointialueen asukkaille ja yrityksille tietoa turvallisuuden ylläpidosta sekä opastamme heitä tunnistamaan vaaratilanteita ennakolta ja toimimaan onnettomuustilanteissa. Osana onnettomuuksien ennaltaehkäisyä toimintaan kuuluvat lisäksi valvonta- ja asiantuntijatehtävät.

Lapin pelastuslaitos suorittaa merellä, tuntureilla, kaupungeissa ja erämaissa vuosittain yli 4 000 pelastustoimintaan kuuluvaa hälytystehtävää. Tehtäviin lähetetään Lapin alueen pelastusasemilta siten, että hätäkeskus hälyttää tehtävään lähimmän ja tarkoituksenmukaisimman yksikön. Tarvittaessa apua annetaan ja vastaanotetaan pohjoisten pelastuslaitosten välillä sekä yli valtakunnan rajojen. Lapin maakunta on jaettu kolmeen pelastusalueeseen, joissa pelastuspalveluita johtavat paloasemaryhmien päivystävät ryhmänjohtajat. Ryhmänjohtajien tukena toimii pelastuslaitoksen operaatiokeskus, jossa pidetään yllä pelastuspalveluiden tilannekuvaa vuorokauden ympäri.

► **Kiireellisissä hätätilanteissa soita 112**

Lapin pelastuslaitoksen tärkeät yhteystiedot

pelastustoimi.fi/lappi

Pelastuslaitoksen työntekijöiden sähköpostiosoitteet ovat muotoa etunimi.sukunimi@lapinpelastuslaitos.fi.

KANSALAISTEN NEUVONTA JA OHJAUS

Mm. pelastussuunnitelmat, yleisötilaisuudet, ilmoitukset, lausuntopyynnöt

- **Päivystävä palotarkastaja 040 775 6450**
arkisin 9–14
- palotarkastaja@lapinpelastuslaitos.fi

OPERAATIOKESKUS (24 H)

Operaatiokeskuksessa johdetaan pelastustoimintaa koko Lapin alueella. Päivystävältä palomestarilta voit kysyä esimerkiksi onnettomuusselosteita.

- **Päivystävä palomestari 040 152 8650**
- p30@lapinpelastuslaitos.fi
- **Päivystävä ryhmänjohtaja (Kolari, Muonio, Enontekiö) 040 752 7551**



Kodin turvallisuus on kaikkien yhteinen asia

Tiesitkö, että

- Suomessa tapahtuvista tapaturmista yli 70 % tapahtuu kotona tai vapaa-ajalla
- tilastollisesti suomalaisissa kodeissa tapahtuu loukkaantumisia yli tuhat kertaa päivässä
- tulipaloihin liittyvistä kuolemista 90 % tapahtuu asuinrakennuksissa
- suurin osa turvallisuusriskeistä on hallittavissa hyvällä varautumisella ja ennakkoinnilla.

Suurin osa kotitapaturmista johtuu kaatumisesta, liukastumisesta, kompastumisesta tai putoamisesta. Näiden tapaturmien aiheuttajana on usein liukkaus, joten liukkauden ehkäiseminen sekä sisätiloissa että pihalla on tärkeää. Myös kunnollisesta pihavalaituksesta on apua.

Lataa puhelimeesi

► **112-sovellus, joka nopeuttaa avun saamista oikeaan paikkaan.**



Tulipaloista puolet on seurausta ihmisen toiminnasta. Näistä tulipaloista noin kolmannes johtuu huolimattomuudesta. Yleensä palon aiheuttaa tulisija, sähkölaitteiden virheellinen käyttö, huolimaton avotulen ja kynttilöiden käyttö tai tupakointi. Usein myös alkoholilla on osuutta onnettomuudessa.

Tulipalojen ehkäisyssä tärkeintä on ennakointi, sillä tulipalon syttyä reaktioaikaa on vain vähän.

- Tarkasta palovaroittimien toiminta kerran kuukaudessa.
- Hanki alkusammutin ja sammutuspeite ja sijoita ne näkyväälle ja helposti saavutettavalle paikalle.
- Opettele turvalliset poistumisreitit palon varalta ja opeta reitit myös perheenjäsenille.
- Pidä huolta, ettei asuntoon tai rappukäytävään kerry tavaraa, joka estää turvallisen poistumisen ja vaikeuttaa pelastamista.
- Valvo kynttilöitä, avotulta ja liedellä olevaa ruokaa.
- Lataa sähkölaitteita vain valvotusti.
- Vältä tupakointia sisätiloissa.
- Pidä huolta kiukaan kunnosta; älä kuivata vaatteita saunassa.
- Muista huolehtia savuhormien säännöllisestä nuohouksesta ja tulisijan kunnosta.

Turvallisuusriskeihin puuttuminen on välittämistä. Pelastuslaitos rohkaisee Lapin asukkaita välittämisen kulttuuriin. Jokaisella on velvollisuus toimia onnettomuuden sattuessa ja toimia huolellisesti vaaran tai vahingon välttämiseksi. Ikäntyvien sukulaisten luona käydessä kannattaa tarkistaa, että myös heidän kotonaan turvallisuusasiat ovat kunnossa. Yhteinen vastuun kantaminen tekee Lapista turvallisemman paikan asua.

► **Lisätietoa kodin turvallisuudesta:**
pelastustoimi.fi/koti-ja-arki



72 tuntia – varautuminen kriisitilanteisiin

Kodeissa tulisi varautua pärjäämään itsenäisesti ainakin kolme vuorokautta häiriötilanteen sattuessa. Esimerkiksi pitkittynyt sähkökatko voi aiheuttaa tilanteen, jonka takia yhteiskunnan tarjoamat palvelut häiriintyvät tai jopa keskeytyvät. Kotivaraa voit tarvita myös esimerkiksi, jos et pääse sairauden vuoksi kauppaan.

Tiesitkö, että

► **poikkeusoloissa**

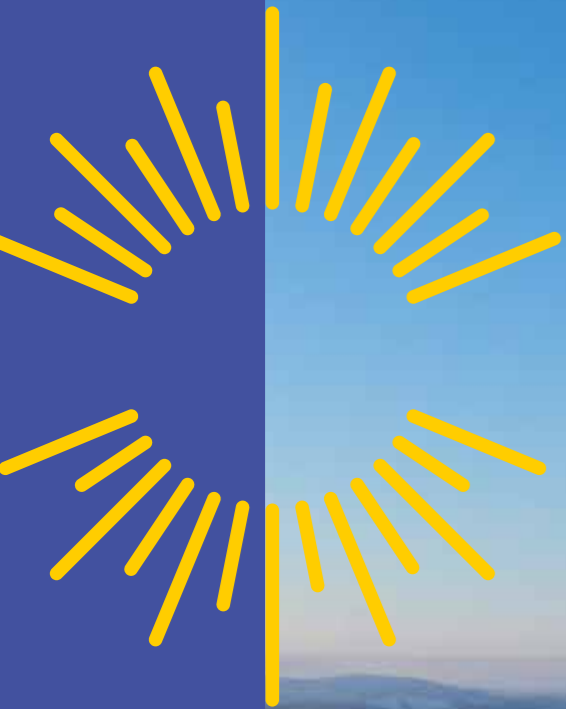
YLE:n radiolähetykset ovat paras tapa saada luotettavaa tietoa tilanteesta? Poikkeustilanteessa avaa radio YLE:n kanavalle.

► **Lisää tietoa varautumisesta poikkeustilanteeseen:**
72tuntia.fi

Kotivaraan kuuluu:

- Vesiastiat (puhtaat ja kannelliset), juomavettä
- Helposti valmistettavaa ja kaikille perheenjäsenille sopivaa ruokaa, joka säilyy myös ilman jääkaappia
- Lemmikkien ruokaa
- Paristoilla toimiva radio ja taskulamppu, paristoja
- Varavirtalähde esimerkiksi puhelimen lataamista varten
- Retkikeitin ja tulitikut
- Käteistä rahaa
- Välttämättömät lääkkeet, ensiaputarvikkeet ja hygieniatarvikkeet
- Joditabletteja
- Käsisammutin/sammutuspeite

Mikä on Lapin hyvinvointialue?



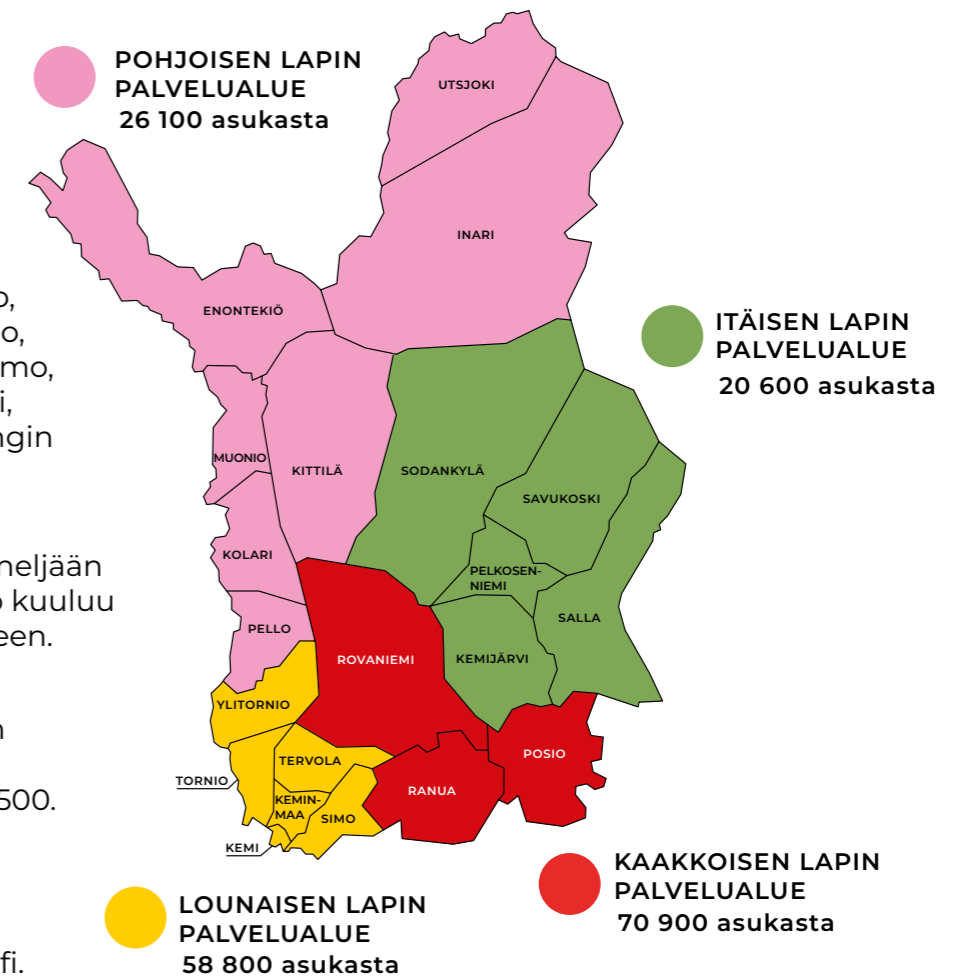
Lapin hyvinvointialue järjestää Lapin julkiset sosiaali-, terveys- ja pelastuspalvelut.

Toimimme 17 kunnan (Enontekiö, Inari, Kemimaa, Kittilä, Kolari, Muonio, Pelkosenniemi, Pello, Posio, Ranua, Salla, Savukoski, Simo, Sodankylä, Tervola, Utsjoki, Ylitornio) ja neljän kaupungin (Kemi, Kemijärvi, Tornio, Rovaniemi) alueella.

Hyvinvointialue jakautuu neljään palvelualueeseen. Muonio kuuluu pohjoiseen palvelualueeseen.

Meillä työskentelee lähes 8000 sote- ja pelastusalan ammattilaista. Aukkaita alueellamme on noin 176 500.

Lapin hyvinvointialueen työntekijöiden sähköpostit ovat muotoa etunimi.sukunimi@lapha.fi.



Pohjoisen alueen vastuuhenkilöt

Johtava lääkäri
Kai Konki 040 540 5146

Johtava hoitaja
Johanna Tervala 040 714 2838

Perheiden ja työikäisten palvelujen vastuuyksikköjohtaja
Suvi Seikkula 040 732 8879

Vs. vammaisten palvelujen vastuuyksikköjohtaja
Anne-Maria Näkkäläjärvi 040 532 6594

Ikäntyneiden palvelujen vastuuyksikköjohtaja
Lea Waljus 040 724 4025

Ikäntyneiden kotona asumista tukevien palvelujen palvelupäällikkö
Henna Saarela 040 664 1072

Ikäntyneiden asumispalvelujen palvelupäällikkö
Jaana Torppala 040 621 3328

Kuntoutuksen palvelupäällikkö
Marjut Ylitepsa 040 683 6171

Saamenkielisten ja kulttuurin mukaisten palvelujen palvelupäällikkö
Mirja Laiti 040 844 5627

Asiakasmaksupäällikkö
Paula Alatorvinen 040 584 5888

Toimistopäällikkö
Jaana Väyrynen 040 840 9018

Hyvinvointialueen johto

Hyvinvointialuejohtaja Jari Jokela 040 532 3998

Sosiaali-johtaja Liisa Niiranen 040 541 8237	Terveys-johtaja Miia Palo 040 653 2728	Pelastus-johtaja Markus Aarto 040 484 4000	Hallintojohtaja Harri Tiuraniemi 040 665 9734	Kehitysjohtaja Mikko Häikiö 040 772 7211
Perheiden ja työikäisten palvelujen johtaja Johanna Korteniemi 040 581 1255	Johtajaylilääkäri Jyri J. Taskila 040 352 1097	Pelastus-päällikkö Harri Paldanius 040 765 4967	Lakiasiaintojohtaja Miikka Ruokamo 040 843 5067	Tutkimusjohtaja Jaana Leinonen 040 593 5775
Vammaisten palvelujen johtaja Mirja Kangas 040 660 9720	Hoitotyön-johtaja Leena Karjalainen 040 554 9270	Riskienhallinta-päällikkö Timo Rantala 0400 691 951	Henkilöstö-johtaja Marjo Kuittinen 040 757 6530	Strategiajohtaja Sirkka-Liisa Olli 040 662 9916
Ikääntyneiden palvelujen johtaja Annukka Marjala 040 836 0821	Sairauksien ehkäisyn ja hoidon johtaja Tuula Saukkonen 050 597 9971	Talusojohtaja Anne Räisänen 040 628 1747	Ruokapalvelu-johtaja Sari Salo 040 482 1605	Viestintäjohtaja Riitta Muhonen 040 524 5270
	Somaattisen erikoissairaanhoidon johtaja	vt. Toimistopalvelujen johtaja Rauni Jokelainen 040 503 4811	Tietohallinto-johtaja Mikko Päckilä 040 487 1835	Kehitysjohtaja Poske Kaisa Kostamo-Pääkkö 040 570 2844
	Päivystyksen ja valmiuden johtaja Petra Portaankorva 040 168 5211	Tekninen johtaja Anne Korhonen 040 672 4290		
	Mielen-terveyden ja riippuvuuksien hoidon johtaja Antti Alaräisänen 040 653 8705			
	Toiminta- ja työkyvyntuen johtaja Minna-Riitta Pekki 040 648 6130			

PÄÄTÖKSENTEKO

Hyvinvointialue on itsehallinnollinen alue, jonka ylintä päätösvaltaa käyttää aluevaltuusto. Aluevaltuustossa on 59 jäsentä eri puolilta Lappia. Valtuusto päättää muun muassa, miten palvelut järjestetään ja varat käytetään.

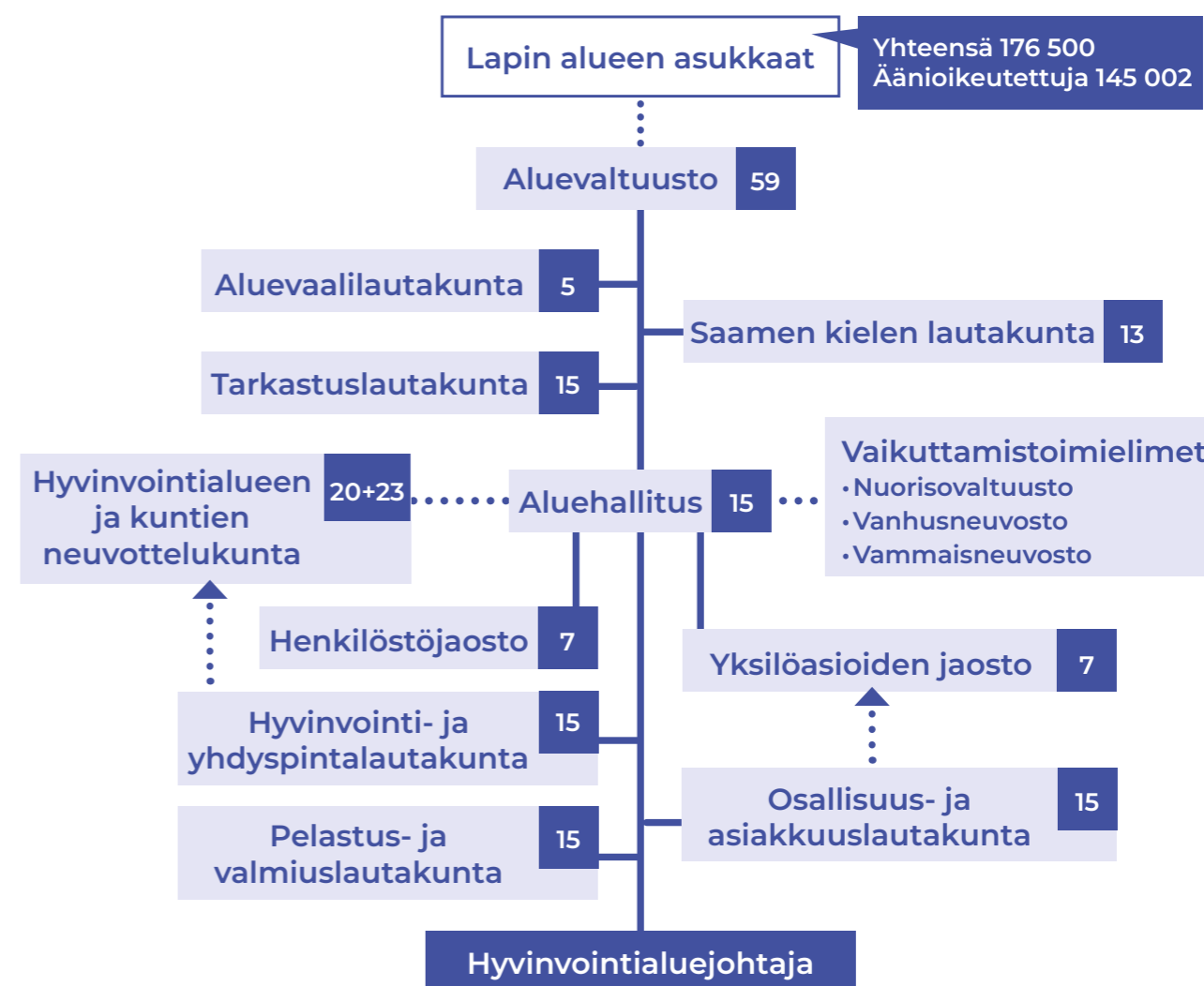
Miten osallistut ja vaikutat?

Aluevaltuusto valitaan neljän vuoden toimikaudeksi vaaleilla, joissa jokaisella 18 vuotta täyttäneellä lappilaisella on äänestys-oikeus. Nykyisen aluevaltuuston toimikausi päättyy 31.5.2025.

Hyvinvointialueen nuorisovaltuusto, vammaisneuvosto ja vanhusneuvosto ovat yksi tapa hyvinvointialueen asukkaille osallistua ja vaikuttaa hyvinvointialueen toimintaan. Hyvinvointialueen vaikuttamistoimielimiin on nimetty jäsenet Lapin kuntien sekä Saamelaiskäräjien vastavista vaikuttamistoimielimistä.

Yleisö on aina tervetullut aluevaltuuston kokouksiin paikan päälle. Voit katsoa kokoukset suorana lähetyksenä YouTube-kanavaltamme youtube.com/@lapinhyvinvointialue. Kokouksen jälkeen tallenne on katsottavissa kahden viikon ajan samassa paikassa. Kokousten esityslistat tulevat näkyville nettisivuille viimeistään neljä päivää ennen kokousta.

Poliittisen päätöksenteon organisaatio



Aluevaltuusto

Valtuutettujen sähköpostit ovat pääosin muotoa etunimi.sukunimi@lapha.fi. Katso tarkemmat yhteystiedot: lapha.fi.

Ahlakorpi, Anni (Vas.); Alaräisänen, Timo (KD); Alasaarela, Miia (Vas.); Askonen, Kari (Yl.Sit.); Autto, Heikki (Kok.); Auvinen, Sari (SDP); Avaskari, Anu (Kok.); Berg, Juha (Yl.Sit.); Hast, Jari (PS); Heikkinen, Pekka (Kok.); Hemminki, Pertti (Vas.); Henttunen, Matti (PS); Honkanen, Pekka (Vas.); Huilaja, Tiina (Vihr.); Huotari, Jari (Kok.); Juopperi, Katja (SDP); Juutilainen, Terje (Kok.); Jänkälä, Toni (Kesk.); Kaarlela, Antti (Kok.); Kaikkonen-Tiensuu, Helena (Kesk.); Kaisanlahti, Janne (Kesk.); Kajula, Eemeli (SDP); Keinänen, Outi (Kesk.); Kelloniemi, Juhana (PS); Kerätär, Raija (Kesk.); Keski-Panula, Ella (Vihr.); Kilpeläinen-Tuoma, Piia (Vas.); Kokkonen, Ninni-Ingrid (Kok.); Koskiniemi, Tuomas (PS); Kulmuni, Katri (Kesk.); Lepojärvi, Tommi (Kesk.); Liinamaa, Riitta (SDP); Lintula, Tapio (Kesk.); Lohi, Markus (Kesk.); Maijala, Eeva-Maria (Kesk.); Melaluoto, Tapani (Kesk.); Mällinen, Maria-Riitta (SDP); Ojala-Niemelä, Johanna (SDP); Palolahti, Mari (Kesk.); Parviainen, Jonna (Vas.); Peisa, Timo (Kesk.); Pelttari, Pekka (Kesk.); Peurasaari, Hannu (PS); Puuronen, Vesa (Vas.); Rainio, Olli (Kesk.); Rämö, Outi (SDP); Salmijärvi, Petteri (Kesk.); Seppänen, Sara (PS); Stauffer, Krista (Yl.Sit.); Tavia, Esko (Kesk.); Tieva-Niittyvuopio, Vuokko (Kesk.); Tiitinen, Pekka (SDP); Trög, Heli (PS); Vaara, Jussi (Kesk.); Viitala, Reijo (Vas.); Välitalo, Ilkka-Petri (Kok.); Väänänen, Antti (SDP); Ylisaukko-oja, Tuula (Kesk.); Yritys, Inkeri (Yl.Sit.)

Vaikuttamistoimielinten jäsenet Muoniossa

Nuorisovaltuusto Netta Hauskanen (2023–2024), vammaisneuvosto Pirkko Rauhala (2023–2025) ja vanhusneuvosto Yrjö Perkkiö(2023–2025).

TÖISSÄ HYVINVOINTIALUEELLA

Millaista on olla töissä Lapin suurimmalla työnantajalla? Lue palveluvastaava Anri Leppäsen tarina ja liity joukkoomme!

Katso avoimet työpaikat: lapha.fi/meille-toihin

"OLEN AMMATILTANI GERONOMI. Työskentelen vanhus- ja seniorityön monialaisena ammattilaisena, erityisesti kotona asumista tukevien palvelujen neuvonta- ja ohjaustehtävissä. Aikaisemmin työskentelin kunnan palveluksessa, nykyisin työnantajani on Lapin hyvinvointialue. Työhuoneeni on Kolarin terveystieteiden keskuksessa.

Teen Kolarissa kotikäyntejä, puhelinneuvontaa, viranomaispäätöksiä ja toimin yhteistyöverkostoissa. Työhöni kuuluu muun muassa ikääntyneen palvelutarpeen arviointi sekä omaishoidon ja perhehoidon prosessit.

Lisäksi järjestämme kotona asuville asiakkaille kotihoitoa ja kotona asumista tukevia tukipalveluja. Tukipalveluja ovat esimerkiksi hyvinvointia tukevat lyhytaikaisjaksot perhekodeissa, palvelutalolla ja palvelukoti Tannassa, ateriapalvelu, siivouspalvelun palveluseteli, liikkumista tukevat palvelut ja muut sosiaalihuoltolain mukaiset palvelut.

Asiakkaani ovat yli 65-vuotiaita. Usein minuun ottavat yhteyttä myös omaiset. Työni tavoitteena on tukea ikääntyvien hyvinvointia, toimintakykyä ja osallisuutta. Ikääntyneen osallisuus merkitsee omiin asioihin vaikuttamista sekä oikeutta antaa ja saada huolenpitoa.

Ikääntyneen osallisuus merkitsee omiin asioihin vaikuttamista sekä oikeutta antaa ja saada huolenpitoa.

Suosittelen olemaan aktiivinen, tutustumaan rohkeasti ja vierailemaan vaikka palvelutalon tilaisuuksissa tai perhekodeissa.

HYVINVOINTIALUEELLE SIIRTYMISEN myötä palvelujen myöntämisen kriteerejä on yhdenmukaistettu Lapissa, ja niitä otetaan käyttöön vähitellen. Alle 65-vuotiaiden omaishoidontuki on siirtynyt sosiaalivirastolle. Työhöni on tullut lisää tehtäviä, kuten ikääntyneiden sosiaalihuoltolain mukaiset liikkumista tukevat palvelut.

Kolarissa on kehitetty tavallisen palveluasumisen lisäksi ikääntyneiden yhteisöllistä asumista. Etäkotihoitoa kokeillaan lisäpalveluna. Palvelutarpeen kartoituksesta ohjautuu asiakkaita kuntoutumista tukeville kotihoitoon 1–6 viikon mittaisille arviointijaksoille.

Suosittelen olemaan aktiivinen, tutustumaan rohkeasti ja vierailemaan vaikka palvelutalon tilaisuuksissa tai perhekodeissa. On hyvä tietää ikääntyneiden palvelujen mahdollisuuksista. Lisäksi ihmisten välinen kanssakäyminen tuo hyvää vaihtelua kaikkien arkeen."

Anri Leppänen
palveluvastaava,
ikääntyneiden palvelut

Missio

Turvallinen kumppani läpi elämän.

Visio

Lapissa elämme hyvää ja turvallista elämää. Meillä ihmiset ja palvelut kohtaavat oikeissa paikoissa oikeaan aikaan.

Arvot

**Yhdenvertainen
Vastuullinen
Luotettava
Inhimillinen**

Strategiset painopisteet

Asiakaskokemus

Vastaamme lappilaisten odotuksiin ja kannustamme sekä tuemme oman hyvinvoinnin edistämiseen.

Henkilöstökokemus

Olemme oman työmme arvostettuja kehittäjiä. Arvostava johtaminen, työn vaatavuutta vastaava palkka ja vaikutusmahdollisuudet omaan työhön lisäävät työn vetovoimaa.

Vaikuttavuus

Edistämme hyvinvointia, terveyttä ja turvallisuutta sekä kavennamme hyvinvointi- ja terveyseroja. Panostamme toiminnassamme vaikuttavuuteen, hyvään laatuun, kustannustehokkuuteen ja kumppanuuteen.

Talouden tasapaino

Hallitsemme kustannuskehitystä vaikuttavalla ja oikea-aikaisella toiminnalla ja työskentelemme resurssitehokkaasti.

Hyvä johtaminen

Takaamme arjessa onnistumisen hyvällä johtamisella.



AKTIIVISEMPAA ARKEA LIIKUNTAPALVELUJEN AVULLA

Yksiköllinen liikunta- neuvonta auttaa alkuun

Muonion kunnan liikuntapalveluissa tarjotaan yksilöllistä liikuntaneuvontapalvelua terveytensä puolesta liian vähän liikkuville, joilla on kohonnut diabetesriski ja ongelmia elintapojen ja painonhallinnan kanssa. Liikuntaneuvonta on osa hyvinvointialueen yhdyspinnalla tuottamaa elintapaohjausta.

Liikuntaneuvonta on pisimmillään vuoden mittainen muutosmatka, jonka tavoitteena on asiakkaan aktiivisempi arki omien tavoitteiden mukaisesti. Liikuntaneuvonta sisältää useita tapaamisia liikunnanohjaajan kanssa. Liikuntaneuvonnassa perehdytään liikkumisen lisäksi myös ravintoon ja uneen. Päästäkseen palvelun pariin asiakkaan tulee olla motivoitunut ja valmis sitoutumaan pitkäjänteisesti

elintapojensa edistämiseksi.

**Lisätietoja palvelusta löydät sivustolta-
tunturilapinelintapaneuvonta.fi**, kes-
kustelemalla lääkärisi/hoitajasi kanssa tai
soittamalla suoraan liikunnanohjaajalle
**Jenni Humalajoki p. 040 513 1713 tai
jenni.humalajoki@muonio.fi**

Liikutaan yhdessä ympäri vuoden

Muonion liikuntapalvelut liikuttaa kaikenikäisiä kuntalaisia ympäri vuoden. Lisäksi yli 65-vuotiaille suunnattuja toimintakäytä edistäviä tuokioita järjestetään joka toinen viikko Muoniossa, Kangosjärvellä ja Kerässiepissä.

**Lue lisää ja seuraa alkavia liikunta-
ryhmiä muonio.fi/vapaa-aika/liikunta**



MUONIO
onnellisia luonnostaan



**Lisätietoja osoitteissa
tunturilapinelintapaneuvonta.fi
ja muonio.fi**



lapha.fi

Lapin hyvinvointialue

Lappi buresveadjinguovlu
Laapi pyereestvaijeemkuávlv
Lappi pue'rrvâájjamvu'vdd

Katso ajantasaiset sote-palvelujen tiedot ja uutiset osoitteessa **lapha.fi**.

Seuraa meitä somessa

- ▶ Facebook: Lapin hyvinvointialue
- ▶ Instagram: @lapinhyvinvointialue
- ▶ Tilaa sähköinen uutiskirje osoitteessa lapha.fi.

Julkaisija: Lapin hyvinvointialue
1. painos, joulukuu 2023