



lappa.fi

Lapin hyvinvointialue

Lappi buresveadjinguovlu
Laapi pyereestvaijeemkuávlu
Lappi pue'rrvâájjamvu'vdd



Lapin hyvinvointialueen julkiset sosiaali-, terveys- ja pelastuspalvelut

Kuva: Sosiaali- ja terveysministeriö | Suvi-Tuuli Kankaanpää

Ota talteen!

PELLO

Tervehdys Lapin hyvinvointialueelta!

Sosiaali-, terveys- ja pelastuspalvelujen järjestämisvastuu Lapissa siirtyi Lapin hyvinvointialueelle 1.1.2023 alkaen.

Hyvinvointialueelle siirtyi yhteensä 27 eri organisaation aiemmin järjestämät palvelut, joten muutos on ollut historiallisen suuri. Hyvinvointialueelle siirtyivät erilaiset toimintatavat, kulttuurit ja hyvät käytännöt, mutta myös palvelujen ja henkilöstön saatavuuden haasteet. Näiden yhtenäistämisen ja ratkaisemisen vie aikansa.

Työ yhdenvertaisten ja laadukkaiden palvelujen turvaamiseksi, palvelujen saatavuuden parantamiseksi sekä ammattitaitoisen henkilöstön saatavuuden varmistamiseksi jatkuu.

Aluevaltuusto hyväksyi helmikuussa hyvinvointialuestrategian. Toimintamme painopistealueita ovat asiakaskokemus, henkilöstökokemus, vaikuttavuus, talouden tasapaino ja hyvä johtaminen. Haluamme muun muassa lisätä asiakkaiden osallisuutta, kehittää henkilöstön osaamista sekä tunnistaa väestön palvelutarpeet ja strategiset kumppanuudet. Toimintamme täytyy olla myös taloudellisesti kestävä.

Kaikki ei ole valmista, vaan työ
yhdenvvertaisten
palvelujen
varmistamiseksi jatkuu.

Tarvitsemme aktiivista yhteistyötä asukkaiden, kuntien, järjestöjen, yksityisen sektorin ja muiden toimijoiden kanssa pohjoisen elinvoiman edistämiseksi. Käynnistyvässä palvelujen järjestämishelman laadinnassa ja palveluverkon suunnittelussa tullaan osallistamaan laajasti lappilaisia.



**Palvelujen
suunnittelussa tullaan
osallistamaan
laajasti lappilaisia.**

Käsissäsi on tuore palveluesite Lapin hyvinvointialueen julkisista sosiaali-, terveys- ja pelastuspalveluista. Olemme koonneet palveluesitteeseen sinua koskevat keskeiset yhteystiedot ja puhelinnumerot, joista meidät tavoittaa silloin, kun tarvitset sosiaali-, terveys- tai pelastuspalveluita tai haluat olla yhteydessä meihin. Säilytä palveluesite mahdollista tulevaa tarvetta varten.

Pidetään yhteyttä!

Liisa Niiranen
sosiaalijohtaja

**Säilytä palveluesite
tulevia tarpeita
varten.**

SOSIAALI- JA TERVEYSPALVELUT	4
Päivystys	5
Yleinen hätänumero	7
Terveysasemapalvelut	9
Keskussairaalat	10
Hammashoito	10
Mielenterveys- ja riippuvuuspalvelut	11
Sosiaalipalvelut	11
Lapsiperheiden palvelut	12
Oppilas- ja opiskeluhuolto	14
Ikäntyneiden palvelut	15
Vammaispalvelut	16
Omaishoidontuki ja perhehoito	17
Kuntoutus ja apuvälineet	17
Asiakasmaksut	18
Potilas- ja sosiaaliasiavastaava	18
Kirjaamo	19
LAPIN PELASTUSLAITOS	20–21
Kodin turvallisuus ja varautuminen	22–23
MIKÄ ON LAPIN HYVINVOINTIALUE?	24
Päätöksenteko	27
Töissä hyvinvointialueella	28
Strategia	30–31



PÄIVYSTYS

Terveystalvelukeskuspäivystys

Jos tarvitset kiireellisesti lääkäriin tai hoitajan apua, ota yhteys Pellon terveystalvelusasemaan. Terveystalvelusaseaman aukioloaikojen ulkopuolella soita päivystävälle sairaanhoitajalle.

Tilanteita, joita hoidetaan terveystalveluskeskuspäivystyksessä, ovat esimerkiksi pienemmät tapaturmat, infektiioireet ja akuutit mielenterveyden ongelmat. Hätätilanteissa ole aina yhteydessä hätänumeroon 112.

- Terveystalvelusaseaman hoidon tarpeen arviointi 040 713 2771
ma-pe 8-15
- Päivystävä sairaanhoitaja 040 751 1942
muina aikoina joka päivä ympäri vuorokauden

Pellon terveystalvelusasema, Ahjotie 4-6, Pello

Akuuteissa
hätätilanteissa soita

112.

Hätätilanteita ovat esimerkiksi kova rintakipu, hengitysvaikeus, tajuttomuus, kouristelu, halvausoireet, vakavat vammat tai vakava mielenterveyden häiriö, kuten itsetuhoisuus.

Lapin keskussairaalan päivystys

Päivystyksessä hoidetaan ympärivuorokautisesti potilaita, joiden sairauden tai vamman hoitoa ei voi siirtää myöhemmäksi ilman oireiden pahenemista tai vamman vaikeutumista. Ota ensisijaisesti yhteyttä omaan terveystalvelusasemaasi kiireellistä hoitoa vaativissa tilanteissa.

Soita puhelinneuvontaan ennen kuin saatut päivystykseen.

- Lapin keskussairaalan päivystys 016 322 48 00
avoinna joka päivä ympäri vuorokauden
- Omaisten tiedustelut päivystyksessä hoidossa olevista potilaista 016 328 2132
- Synnytysvastaanotto 016 328 4512

Ota yhteys Lapin keskussairaalan synnyttäjien vastaanottoon 22 raskausviikon jälkeen kaikissa raskauteen liittyvissä ongelmissa.

- Lastensairauksien päivystyksen puhelinneuvonta 040 642 8811

Ota yhteyttä lastensairauksien puhelinneuvontaan alle 16-vuotiaiden lasten päivystysluonteisissa asioissa lukuun ottamatta tapaturmia.

- Mielenterveyspäivystys 040 715 8400

Voit soittaa mielenterveyspäivystykseen ympäri vuorokauden. Saat päivystyspuhelimesta ohjausta ja neuvontaa ja hoitotarpeen arvion. Saat neuvoja myös omaisille, sidosryhmille ja viranomaisille.

Lapin keskussairaala,
Ounasrinteentie 22, Rovaniemi

- Muista ottaa mukaasi ajantasainen lääkelista ja/tai lääkeresepit, sillä päivystyksessä ei välttämättä ole tietoa perussairauksistasi ja niiden lääkityksistä.

Hammaslääkäripäivystys

Jos sinulla on äkillinen hammassärky, ota yhteyttä hammaslääkäripäivystykseen. Arkisin soita Pellon hammashoitolaan. Hammashoitolan puhelinnumerossa on käytössä takaisinsoittojärjestelmä. Soittopyyntöihin vastataan mahdollisimman pian ja saman päivän aikana. Viikonloppuisin ja arkipyhinä soita koko Lapin yhteiseen päivystykseen.

- **Hammaslääkäripäivystys arkisin**
040 713 2736

ma-to 8-15.30 ja pe 8-15

Pellon terveysasema, Ahjotie 4-6, Pello

- **Hammaslääkäripäivystys muina aikoina 010 633 8330**

avoinna viikonloppuisin ja arkipyhinä 9.30-12

Sosiaalipäivystys

Voit olla yhteydessä sosiaalipäivystykseen hätä- ja kriisitilanteissa, jotka vaativat kiireellistä neuvontaa tai välitöntä puuttumista. Tilanteet voivat liittyä esimerkiksi väkivaltaan, päihteyksiin tai epäilyyn, että lapsesta huolehtiminen on laiminlyöty. Sosiaalipäivystys on tarkoitettu kaiken ikäisille asiakkaille.

Virka-aikana voit soittaa Pellon ja Kolarin yhteiseen sosiaalipäivystykseen. Sosiaalitoimiston aukioloaikojen ulkopuolella sosiaalipäivystys on Rovaniemellä.

- **Sosiaalipäivystys virka-aikana**
040 489 5347

ma-pe 8-16

- **Sosiaalipäivystys muina aikoina**
040 726 6965

avoinna joka päivä ympäri vuorokauden

Lapin keskussairaalan lastentautien puhelinpäivystys

Jos alle 16-vuotias lapsesi sairastuu ja tarvitset kiireellistä hoidon tarpeen arviointia, soita lastentautien puhelinpäivystykseen, jossa lastenosaston sairaanhoitaja arvioi hoidon tarpeen ja neuvoo teidät eteenpäin. Voit soittaa myös, mikäli epäilet lapsesi joutuneen seksuaalisen hyväksikäytön tai pahoinpitelyn uhriksi. Puhelinpäivystys toimii ympäri vuorokauden. Jos kyseessä on lapselle sattuneesta tapaturmasta, ota yhteys terveysasemaan. Kiireellisissä hätätapauksissa soita 112.

- **Lapin keskussairaalan lastentautien puhelinpäivystys**
040 642 8811 hoidon tarpeen arviointia varten

avoinna joka päivä ympäri vuorokauden

Lapin keskussairaala,
Ounasrinteentie 22, Rovaniemi

Mielenterveyspäivystys

Voit soittaa mielenterveyspäivystykseen ympäri vuorokauden. Saat päivystyspuhelimesta ohjausta ja neuvontaa ja hoidontarpeen arvion. Saat neuvoja päivystävästä puhelimesta myös omaisille, sidosryhmille ja viranomaisille. Et tarvitse lähetettä. Koko Lapin yhteinen mielenterveyspäivystys on Lapin keskussairaalassa Rovaniemellä.

- **Mielenterveyspäivystys**
040 715 8400

avoinna joka päivä ympäri vuorokauden

Lapin ensi- ja turvakoti ry

TURVAKOTI

Saat apua ympäri vuorokauden kohdatuasi perhe- tai lähisuhdeväkivaltaa tai sen uhkaa. Turvakotiin voit tulla yksin tai lasten kanssa. Voit tulla turvakotiin mihin vuorokauden aikaan tahansa. Palvelu on asiakkaalle maksuton.

- **Turvakodin kriisipäivystys**
040 584 0021

avoinna joka päivä ympäri vuorokauden

- **turvakoti@lapinentu.fi**

KRIISIKESKUS

Saat keskusteluapua kriiseihin ja vaikeisiin elämäntilanteisiin nopeasti puhelimesta, tapaamisissa paikan päällä tai etäyhteyden avulla.

- **Kriisikeskus 040 553 7508**

Ajanvaraus ma-pe 8-16. Keskusteluaikoja tarvittaessa myös kello 16 jälkeen.

- **kriisikeskus@lapinentu.fi**

Tukikeskus seksuaalista väkivaltaa kokeneille (Seri)

Seri-tukikeskuksesta saat apua, jos olet joutunut seksuaaliväkivallan uhriksi. Seritukikeskus auttaa kaikkia sukupuolia. Palvelu on tarkoitettu yli 16-vuotiaille. Jos olet alle 16-vuotias, soita ensisijaisesti lastentautien puhelinpäivystykseen.

Voit hakeutua tukikeskukseen omatoimisesti tai yhdessä omaistesi kanssa. Viranomainen voi myös ohjata sinut tukikeskukseen. Keskus on avoinna ympäri vuorokauden ja sen palvelut ovat ilmaisia.

Seri-tukikeskukset sijaitsevat Lapin keskussairaalan naistentautien poliklinikalla Rovaniemellä ja Länsi-Pohjan keskussairaalassa Kemissä.

Soita ennen tuloasi Seritukikeskuksen päivystävälle hoitajalle. Voit tulla tukikeskukseen myös ilman soittoa.

- **Seri-tukikeskus Rovaniemi**
040 726 8002

avoinna joka päivä ympäri vuorokauden

Lapin keskussairaala,
Ounasrinteentie 22, Rovaniemi

Myrkytystietokeskus

Saat vastauksia äkillisten myrkytysten ehkäisyyn ja hoitoon liittyviin kysymyksiin. Myrkytystietokeskuksessa ei hoideta potilaita eikä tehdä myrkkymääriytyksiä.

- **Myrkytystietokeskus 0800 147 111 tai 09 471 977**

avoinna joka päivä ympäri vuorokauden

YLEINEN HÄTÄNUMERO

Kiireellisissä hätätilanteissa soita 112

Hätänumeroon soitetään vain kiireellisissä hätätilanteissa, jolloin paikalle tarvitaan auttavia viranomaisia (poliisi, ensihoito, pelastus, sosiaali). Hätänumeroon vastataan "Hätäkeskus - Nödcentralen".

Hätäpuhelun aikana on tärkeää kuunnella ja vastata kysymyksiin.

Soita hätänumeroon 112, jos:

- kohtaat hätätilanteen tai tarvitset kiireellisesti viranomaisapua paikalle
- tiedät tai epäilet hengen, terveyden, omaisuuden tai ympäristön olevan uhattuna tai vaarassa.

Älä soita hätänumeroon 112:

- kysely- tai tiedustelutarkoituksessa
- häiriötilanteissa, joissa kukaan ei ole vaarassa (esimerkiksi sähkökatkokset)
- kiireettömissä tilanteissa.

Jos olet epävarma tilanteen kiireellisyydestä, soita silloin hätänumeroon 112.



Kuva: Lapin hyvinvointialue | Waltteri Aarto



TERVEYSASEMA- PALVELUT

Pellon terveysasemalla on sairaanhoitajan ja lääkärin vastaanotto, neuvola, röntgen ja laboratorio sekä ympärivuorokautinen vuodeosasto.

- **Pellon terveysasema, Ahjotie 4-6, Pello**

Terveysaseman ajanvaraus

Ota yhteyttä terveysasemaan, jos tarvitset apua sairastumisen tai loukkaantumisen vuoksi, perussairausten hoidossa tai haluat uusia reseptin.

Hoitaja tekee hoidon tarpeen arvioinnin ja ohjaa sinut tarvittaessa eteenpäin. Numerossa on käytössä takaisinsoittajärjestelmä. Soitamme sinulle takaisin mahdollisimman pian.

- **Hoidon tarpeen arviointi 040 713 2771**
arkisin 8-15

Voit varata ajan myös sähköisesti. Palvelusta voit varata aikoja sairaanhoitajan vastaanotolle, sairaanhoitajan puhelinajoille, rokotuksille, röntgeniin, spirometriaan, EKG:hen eli sydänfilmiin ja hammashuollon palveluihin. Voit myös siirtää ja perua jo varatun ajan.

- **Sähköinen ajanvaraus: lapha.fi/terveysasemapalvelut**

RESEPTIEN UUSIMINEN

- **Reseptien uusiminen sähköisesti: kanta.fi**

Palvelun käyttö vaatii vahvan tunnistautumisen.

Voit pyytää reseptin uusimista soittamalla poliklinikan toimistoon, mikäli et saa lähetettyä uusimispyyntöä Omakannan kautta. Poliklinikan toimistoon voit soittaa myös asiakirjapyyntöistä ja muista toimistoasioista.

- **Poliklinikan toimisto 040 713 2746**
arkisin 8-15

SÄHKÖINEN YHTEYDENOTTO TERVEYSASEMAAN

- **Voit ottaa yhteyttä terveysasemaan sähköisesti: lapha.fi/digipalvelut**

Voit lähettää viestiä kiireettömissä asioissa silloin kun sinulle parhaiten sopii. Tarvitset viestin lähettämiseksi verkkopankkitunnuksesi, jotta voimme varmistua henkilöllisyydestäsi. Viestiisi vastaa hoitaja, lääkäri tai muu terveyskeskuksen työntekijä virka-aikana.

Palvelu on tietoturvallinen ja liitteiden lähettäminen on turvallista. Viestisi tallentuvat omalle asiointitilillesi. Häätilanteeseen palvelu ei sovellu.

Laboratorio ja röntgen

Tarvitset laboratorio- ja röntgentutkimuksiin lähetteen lääkäriltä tai hoitajalta ennen kuin varaat ajan. Tutustu ennen näytteenantoa hoitavan lääkärin tai laboratorion antamiin ohjeisiin. Esimerkiksi syöminen tai juominen voi ennen näytteenantoa olla rajoitettua.

- **NordLab keskitetty puhelinajanvaraus laboratorioon 020 619 8019**
- **Röntgenin ajanvaraus poliklinikan toimiston kautta 040 713 2746**
- **Varaa aika laboratorioon tai röntgeniin sähköisesti: lapha.fi/digipalvelut**

Voit varata ajan laboratoriokokeisiin ja röntgenhoitajalle sähköisessä ajanvarausjärjestelmässä, jos sinulle on tehty lähete terveydenhuollosta.

Vuodeosasto

Pellon terveyskeskuksen vuodeosasto sijaitsee terveyskeskusrakennuksen itäpuoliskossa. Osastolla on 12 potilaspaiikkaa. Osasto on auki ympäri vuorokauden. Rakennus on yksikerroksinen ja esteetön.

- **Vuodeosaston kanslia 040 713 2743**
Tiedustelut potilaan voinnista ma-su 12-14 ja 17-18

Kotisairaanhoido

Pellon kotisairaanhoidossa on neljä aluetta ja se toimii virka-aikana kello 8–16. Kotisairaanhoido on potilaan kotiin vietyä sairaanhoidoa. Sen tarkoituksena on helpottaa sairaan henkilön kotona selviytymistä, tukea omaisia sairaan henkilön kotihoidossa ja esimerkiksi helpottaa sairaalasta kotiutumista. Kotisairaala (tehostettu ksh.) toimii kello 7–21 arkena ja viikonloppuisin.

Kotisairaalahoido on sairaalatasoisen hoidon viemistä potilaan kotiin. Kotisairaalahoido korvaa usein sen, että potilas otettaisiin sairaalaan sisään hoitoa varten. Kotisairaalahoido on määräämisaikasta ja tehostettua kotisairaanhoidoa. Kotisairaalahoidoa voi olla esimerkiksi kotihoitoon soveltuvien potilaiden suonensäistä antibioottihoitoa, muu vaativa ja intensiivinen sairaalatasoista hoitoa vastaava hoito ja kotisaattohoito.

- **Lankojärvi 040 660 3077 ja 040 610 1630**
Lankojärven suunnan kylät, Ylipään seutu sekä Yliranta – Hannunranta –alue
- **Meltauksentie 040 751 7264 ja 040 186 6637**
Meltauksentien varren kylät, Kotivainio, keskustan alueelta Jolmanpään seutu mm. Kauppatie – Vaaratie – Niittytie
- **Pohjoinen 040 030 5289 ja 040 030 5290**
Orajärven ja Väylänvarren alue, Nivanpää, Museotien seutu
- **Etelä 040 487 5537**
Juoksengin suunnan kylät, Koutus, Alposjärvi
- **Tehostettu kotisairaanhoido 040 188 3104**

KESKUSSAIRAALAT

Erikoissairaanhoidon palveluja saat ensisijaisesti Lapin keskussairaalassa Rovaniemellä. Päästäksesi erikoissairaanhoidoon tarvitset lääkärin lähetteen. Päivystykseen hoidon tarpeen arvioon voit tulla ilman lähetettä. Lapin hyvinvointialueella on myös Länsi-Pohjan keskussairaala Kemissä.

Lapin keskussairaala

- **Puhelinvaihe ja asiakaspalvelu 016 3281**
- **Päivystys 016 322 48 00**
- **Omaisten tiedustelupuhelin 016 328 2132**

Tiedustelut päivystyspoliklinikalla hoidossa olevista potilaista.

Ounasrinteentie 22, Rovaniemi

HAMMASHOITO

- **Hammashoitolan ajanvaraus 040 713 2736**
ma-to 8–15.30 ja pe 8–15

**Pellon terveysasema,
Ahjotie 4–6, Pello**

Hammashoitolan puhelinnumerossa on käytössä takaisinsoittojärjestelmä. Soittopyyntöihin vastataan mahdollisimman pian ja saman päivän aikana. Tekstiviestejä hammashoitolan numeroon ei voi lähettää. Ajanvaraus ja varatun ajan peruminen mieluiten kello 8–10 välisenä aikana.

Voit varata ajan tai siirtää ja perua jo varatun ajan myös verkkopalvelussa.

Sähköinen ajanvaraus
▶ lapha.fi/hammashoito

MIELENTERVEYS- JA RIIPPUVUUSPALVELUT

Ota yhteys mielenterveys- ja riippuvuuspalveluihin, jos tarvitset apua mielenterveyteen, riippuvuuksiin (mm. päihde-, peliriippuvuus) tai erilaisiin elämän kriiseihin liittyvissä asioissa. Mielenterveys- ja riippuvuuspalvelut ovat sinulle maksuttomia, etkä tarvitse lähetettä.

Ajanvaraus Pellon mielenterveys- ja riippuvuuspalveluihin:

- **Sairaanhoitajat 040 731 2506 ja 040 653 2400**
- **Lähihoitaja 040 651 6978**
- **Psykologi 040 584 8131**

soittoaika arkisin 12–13

Mieli ry:n kriisipuhelin

Keskusteluapua kriiseissä ja vaikeissa elämäntilanteissa matalalla kynnyksellä ja ilman lähetettä. Kriisipuhelin päivystää suomeksi 24 tuntia vuorokaudessa. Voit soittaa nimettömästi ja luottamuksellisesti.

- **Kriisipuhelin 09 2525 0111**
avoinna joka päivä ympäri vuorokauden

Mielenterveyskuntoutujien asumispalvelut

Meän koti on yhteisöllistä asumispalvelua tarjoava mielenterveyskuntoutujien asumisyksikkö. Yksiköllä on vastuusairaanhoitaja. Yksikössä on henkilökuntaa kahdessa vuorossa, mutta yövalvontaa ei ole. Rakennus on yksikerroksinen ja esteetön.

- **Meän kodin hoitajat 040 840 4267**
Tukitie 2, Pello



Kuva: Lapin hyvinvointialue | Walteri Aarto

SOSIAALIPALVELUT

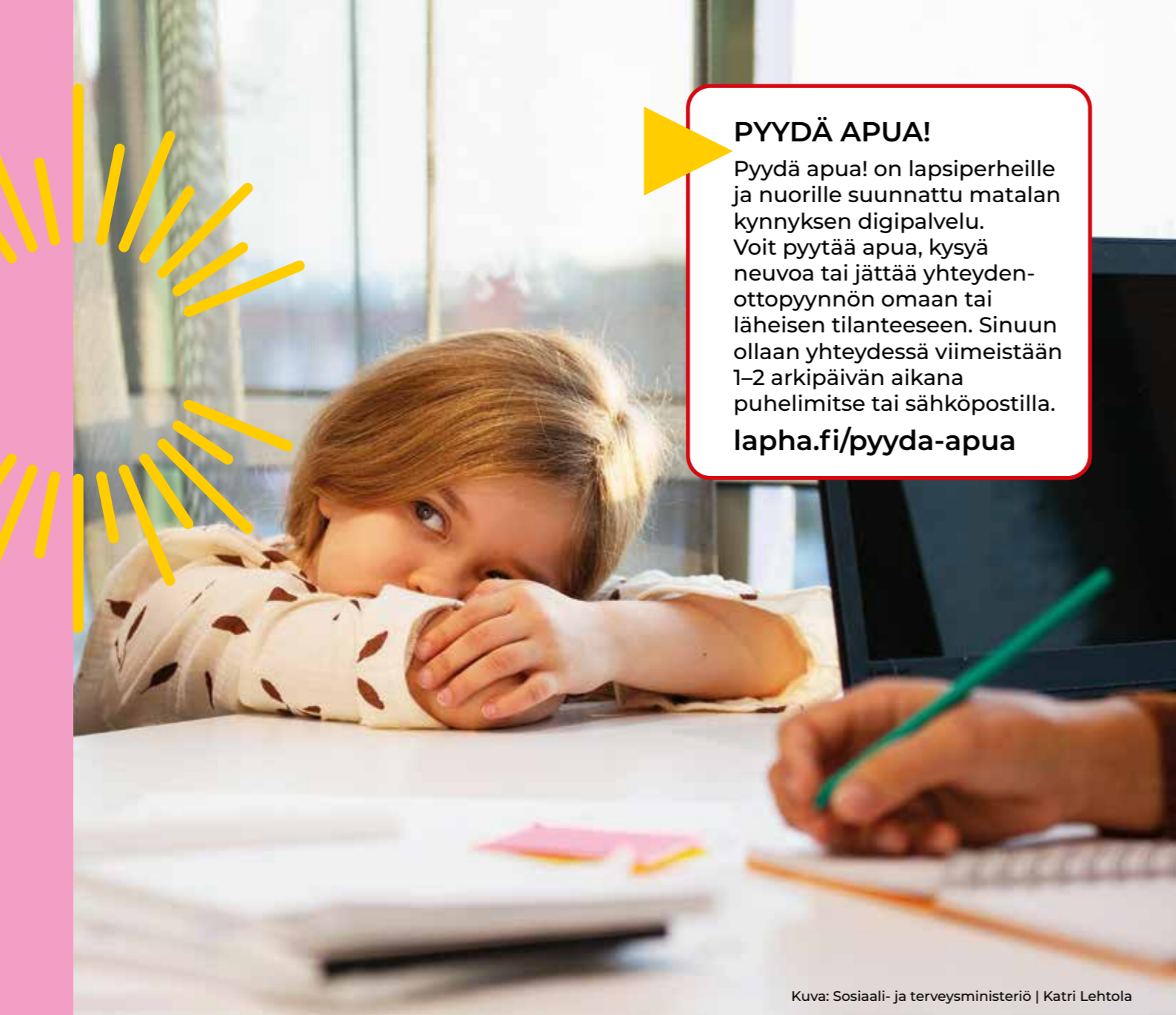
Saat neuvoa ja ohjausta sosiaalipalveluista erilaisiin elämäntilanteisiin liittyen. Voit saada apua esimerkiksi arjen jaksamiseen, elämänhallintaan, toimeentuloon, päihteiden käyttöön tai mielenterveysongelmiin. Jos olet uusi asiakas tai elämäntilanteesi on muuttunut, ota yhteyttä sosiaalipalvelujen neuvontaan. Sosiaalipalvelujen työntekijät neuvovat sinut oikeiden palvelujen ja tukien piiriin.

- **Sosiaalipalvelujen neuvontapuhelin 040 741 5519 ja 040 679 1083**
ma–pe 12–13
- **Sosiaalitoimisto, Opintie 7 B, Pello**
Sosiaalitoimiston palveluaika
ma–pe 9–15

Varaa aika etukäteen, jotta välttät turhalta odottelulta.

- **Sähköinen yhteydenotto sosiaalipalveluihin: lapha.fi/sosiaalilyto**

Palvelun käyttö vaatii vahvan tunnistautumisen.



PYYDÄ APUA!

Pyydä apua! on lapsiperheille ja nuorille suunnattu matalan kynnyksen digipalvelu. Voit pyytää apua, kysyä neuvoa tai jättää yhteydenottoopyynnön omaan tai läheisen tilanteeseen. Sinuun ollaan yhteydessä viimeistään 1–2 arkipäivän aikana puhelimitse tai sähköpostilla.
lapha.fi/pyyda-apua

Kuva: Sosiaali- ja terveysministeriö | Katri Lehtola

LAPSIPERHEIDEN PALVELUT

Äitiys- ja lastenneuvola

Raskaana olevat ja alle kouluikäiset lapset ovat oikeutettuja neuvolapalveluihin. Neuvoloiden toiminta on maksutonta, ennaltaehkäisevää ja koko perheen terveyttä edistävää toimintaa.

Äitiysneuvolassa seurataan raskauden kulkua sekä tuetaan raskaana olevan ja syntymättömän lapsen terveyttä. Lastenneuvolassa seurataan lapsen terveyttä, kasvua ja kehitystä lakisääteisillä

terveystarkastuksilla sekä koko perheen hyvinvointia. Neuvolassa tarjotaan lapsille kansallisen rokotusohjelman mukaiset rokotukset.

Kun huomaat olevasi raskaana, ota heti yhteyttä äitiys- ja lastenneuvolan keskitettyyn puhelinpalveluun.

Saat yhteyden neuvolan terveydenhoitajiin soittamalla. Pyrimme soittamaan takaisin, mikäli emme pysty vastaamaan puhelimen soidessa.

- **Terveydenhoitaja 040 649 5928**
soittoaika ma–pe 8–9 (muuna aikana puhelimeen vastataan asiakastyön ohessa)

Pellon terveysasema, Ahjotie 4–6, Pello

Synnytysvastaanotto

Synnytysvastaanotto toimii ympärivuorokautisesti. Vastaanotto toimii raskaana olevien päivystyspoliklinikkana. Voit ottaa yhteyttä ja tulla synnytysvastaanotolle, kun raskautesi on kestänyt yli 22 viikkoa.

Synnytysvastaanotolla seurataan ja hoidetaan synnytyksen käynnistymistä odottavia äitejä, lapsiveden menon tai verenvuodon vuoksi tulleita ja synnytyksen käynnistyksiä. Voit tulla synnytysvastaanotolle myös esimerkiksi, jos sinulla on ennenaikaisia supistuksia, epäilet lapsiveden menneen tai sikiön liikkeet ovat vähentyneet.

- **Synnytysvastaanotto 016 328 4512**

Lapin keskussairaala, Ounasrinteentie 22, Rovaniemi

Synnytysvastaanotto ja synnytyshuoneet avoinna 24/7.

Lapsiperheiden sosiaalipalvelut

Voit saada sosiaalipalveluista tukea perheenne arjen haasteisiin, vanhempien jaksamiseen, haasteisiin lasten kasvatuksessa ja taloudelliseen toimeentuloon. Lapsiperheiden sosiaalityö on ennaltaehkäisevää työtä, joka tukee perheen arjen sujumista.

Saat yhteyden sosiaalityöntekijöihin puhelimitse tai verkkopalvelun kautta. Aluksi sosiaalipalvelujen työntekijät arvioivat perheenne tuen ja palvelujen tarpeen kansanne. Tarpeistanne riippuen voitte saada esimerkiksi perheohjausta, perhetyötä, kotipalvelua, tukiperheen tai tukihenkilön.

- **Sosiaalityöntekijä 040 581 1254**
soittoaika ma–pe 12–13
- **Sosiaaliohjaaja 040 679 1083**
- **Sähköinen yhteydenotto sosiaalipalveluihin: lapha.fi/sosiaalityo**

Palvelun käyttö vaatii vahvan tunnistautumisen.

Perheoikeudelliset palvelut

Perheoikeudellisista palveluista saat apua eritilanteisiin, vanhemmuuden selvittämiseen ja adoption suunnitteluun. Lastenvalvojat auttavat esimerkiksi lapsen huoltajuudesta, tapaamisoikeudesta ja elatuksesta sopimisessa.

Saat asiasi vireille sähköisen asiointin kautta tai soittamalla lastenvalvojalle.

- **Lastenvalvoja 040 648 2145**
soittoaika ma, to ja pe 9–10
- **Sähköinen asiointi: lapha.fi/lapsen-tapaamisoikeus-ja-huoltajuus**

Lastensuojelu

Lastensuojelun tarkoitus on turvata lapsen oikeus turvalliseen kasvuympäristöön, tasapainoiseen ja monipuoliseen kehitykseen sekä erityiseen suojeluun. Lastensuojelun työntekijät auttavat ja tukevat lasta ja hänen perhettään, jos lapsen kotiolot eivät ole riittävän turvalliset, vanhemmat laiminlyövät lapsen hoitoa tai lapsi omalla toiminnallaan vaarantaa hyvinvointiaan.

Lastensuojeluilmoituksen voi tehdä kuka tahansa, joka on huolissaan lapsen hyvinvoinnista. Ilmoituksen syitä voivat olla esimerkiksi päihteiden käyttö, mielenterveysongelmat, vanhempien uupumus, lapsen huolestuttava käytös tai turvattuuden tunne kotona.

Kiireettömissä tapauksissa soita lastensuojelun sosiaalityöntekijöille arkisin virka-aikana. Jos tilanne vaatii välitöntä puuttumista, ota yhteyttä sosiaalipäivystykseen.

- **Lastensuojelun sosiaalityöntekijä 040 663 8670**
- **Sosiaalipäivystys virka-aikana 040 489 5347**
ma–pe 8–16
- **Sosiaalipäivystys muina aikoina 040 726 6965**
avoinna joka päivä ympäri vuorokauden



Kuva: Sosiaali- ja terveysministeriö | Suvi-Tuuli Kankaanpää

OPPILAS- JA OPISKELUHUOLTO

Kouluterveydenhuolto ja oppilashuolto auttavat koululaista ja hänen perhettään kaikissa koululaisen terveyttä ja hyvinvointia koskevissa kysymyksissä. Työtä tehdään luottamuksellisesti yhdessä huoltajien ja opettajien kanssa.

Kouluterveydenhoitajan tehtävä on oppilaiden terveyden, hyvinvoinnin, kasvun ja kehityksen tukeminen. Kouluterveydenhoitaja tekee oppilaille vuosittain terveystarkastukset. Koululääkärin terveystarkastukset ovat 1., 5. ja 8. luokalla. Koulukuraattori tarjoaa tukea esimerkiksi perhetilanteeseen, vuorovaikutukseen ja ihmissuhteisiin liittyvissä asioissa. Koulupsykologi tukee koulunkäyntiä, oppimista ja opiskelijan psyykkistä hyvinvointia ja auttaa oppimisvaikeuksiin liittyvissä asioissa.

Opiskeluterveydenhuollon palvelut ovat tarkoitettu toisen asteen opiskelijoille, kuten ammattikoululaisille ja lukiolaisille. Opiskeluterveydenhuollossa saat tukea fyysiseen, psyykkiseen ja sosiaaliseen

hyvinvointiin. Opiskeluterveydenhuolto tukee sinua opintojen sujumisessa, elämänhallinnassa ja terveellisissä elämäntavoissa.

Saat yhteyden koulu- ja opiskeluterveydenhuollon terveydenhoitajiin puhelimitse. Pellon oppilashuollon toimilat sijaitsevat Meän opinahjossa. Oppilashuollossa työskentelevät kouluterveydenhoitaja, koulupsykologi, koulukuraattori ja opinto-ohjaaja.

- **Kouluterveydenhoitaja**
040 733 5919
 - **Koulukuraattori** 040 574 0164
 - **Koulupsykologi** 040 584 8131
- Meän opinahjo, Ahjotie 8, Pello

Lapin hyvinvointialue tarjoaa maksuttoman ehkäisyn kaikille alle 25-vuotiaille. Kysy lisää opiskeluterveydenhuollosta tai neuvolasta.

IKÄÄNTYNEIDEN PALVELUT

Kun ikääntyminen tai sairaudet aiheuttavat haasteita kotona pärjäämisessä, ota yhteyttä ikääntyneiden palveluohjaukseen. Sinulle tehdään palvelutarpeen arviointi ja selvitetään, mitä palveluja tarvitset.

Tukipalvelut

Tukipalveluina voidaan järjestää asiakkaan yksilöllisen tarpeen mukaan esimerkiksi ateriapalvelua, vaatehuoltopalvelua, siivouspalvelua, asiointipalvelua, turvapalveluita tai kylvetyspalvelua. Tukipalvelujen myöntämisessä huomioidaan asiakkaan tulot.

- **Ikääntyneiden palveluohjaus**
040 579 0741

Kotihoito

Kotihoidolla huolehditaan jokapäiväiseen elämään kuuluvista toimista kodissa ja asuinympäristössä. Säännöllinen kotihoito alkaa pääsääntöisesti 1–6 viikkoa kestävällä arviointijaksolla, jonka aikana arvioidaan palvelujen tarvetta ja tehdään palvelusuunnitelma asiakkaan tarvitsemista palveluista.

Palveluohjauksesta saat tietoa myös omaishoidontuesta.

- **Ikääntyneiden palveluohjaus**
040 579 0741
- **Kotihoidon päivystyspuhelin**
0400 260 594
joka päivä 7–21
- **Kotihoidon yöpäivystys**
040 646 3034
joka päivä 21–7
- **Kotihoidon vastaava** 040 661 9454
- **Kotihoidon fysioterapeutti**
040 674 5162
Ahjotie 4–6, 95700 Pello

Ikääntyneiden asumispalvelut

Jos toimintakykysi on alentunut niin, ettei pärjää enää kotona, voit ottaa yhteyttä ikääntyneiden palveluohjaukseen. Hakemuksen asumispalveluihin löydät myös lapha.fi-verkkosivuilta.

- **Ikääntyneiden palveluohjaus**
040 579 0741
- **Asumispalvelujen palveluvastaava**
040 562 4809

KAMMARI

Kammari tarjoaa yhteisöllisiä asumispalveluja asiakkaille, jotka eivät tarvitse ympärivuorokautista huolenpitoa. Yksikkö sijaitsee rivitalossa, on yksikerroksinen ja esteetön. Yksikössä ei ole yövalvontaa. Vastuusairaanhoidajana toimii asumisyksikkö Kielaksen sairaanhoitaja.

- **Kammarin hoitajat** 0400 913 154
Tukitie 4, Pello

KIELAS

Palveluasumisyksikkö Kielas tarjoaa ympärivuorokautista huolenpitoa ikäihmisille. Rakennus on yksikerroksinen ja esteetön. Yksikössä voidaan hoitaa myös vuodepotilaana olevia asukkaita sekä toteuttaa saattohoitoa.

- **Kielas hoitajat** 040 713 2722
Kotitie 5, Pello

KOTITIEN PALVELUKOTI

Kotitien palvelukoti on ympärivuorokautista huolenpitoa tarjoava yksikkö. Yksikössä voidaan hoitaa myös vuodepotilaina olevia asiakkaita ja toteuttaa saattohoitoa.

- **Kotitien palvelukodin hoitajat**
040 726 4478
Kotitie 3, Pello

PALVELUASUMISYKSIKÖ ILTARUSKO

Iltarusko on ympärivuorokautista huolenpitoa tarjoava asumisyksikkö. Erityisesti Iltarusko sopii henkilöille,



Kuva: Sosiaali- ja terveysministeriö | Suvi-Tuuli Kankaanpää

joiden muistisairaus on pitkälle edennyt. Yksikössä on henkilökuntaa ympäri vuorokauden.

- **Iltaruskon hoitajat 040 713 2741**

Ahjotie 4–6 D, Pello

PALVELUKOTI PIRTTI

Pirtti on yhteisöllistä asumista tarjoava asumisyksikkö. Yksikön asukkaat ovat pääosin ikäihmisiä, jotka eivät tarvitse ympärivuorokautista huolenpitoa. Pirtissä on oma vastuusairaanhoidaja. Yövalvontaa ei ole.

Yksikkö sijaitsee Kyllinkeitaan kiinteistön itäpuoliskossa. Rakennus on yksikerroksinen ja esteetön.

- **Pirtin hoitajat 040 725 3391**

Vuorelantie 5–7, Pello

VAMMAISPALVELUT

Voit hakea vammaispalveluja, jos sinulla on pitkäaikainen sairaus tai vamma, jonka takia sinulla on paljon vaikeuksia suoriutua tavallisista arjen toiminnoista. Vammaispalvelut ovat sosiaalihuollon erityispalveluja, joita voit saada, jos muut palvelut eivät ole sinulle riittäviä. Vammaispalvelujen tarkoituksena on edesauttaa vammaisten henkilöiden edellytyksiä elää ja toimia muiden kanssa yhdenvertaisena yhteiskunnan jäsenenä.

Vammaispalvelujen sosiaaliohjaaja tai sosiaalityöntekijä arvioi kanssasi, mitä apua ja palveluja tarvitset. Sinulle tehdään henkilökohtainen palvelusuunnitelma, johon palvelusi perustuvat. Vammaispalveluissa myönnettäviä palveluja ovat esimerkiksi asumisen tuki,

henkilökohtainen apu, kuljetuspalvelut sekä päivä- ja työtoiminta.

Saat ohjausta vammaispalveluihin soittamalla sosiaalityöntekijälle tai verkkopalvelussa.

- **Sosiaalityöntekijä 040 581 1254**

Voit asioida myös verkossa osoitteessa lapha.fi/vammaispalvelut

Vammaisten asumispalvelut

Kehitysvammaisten asumispalveluyksikkö Koivulakodista saat ympärivuorokautista palveluasumista.

KOIVULAKOTI

Koivulakoti tarjoaa kehitysvammaisille henkilöille kodinomaista ja turvallista asumista. Kodissamme asukkaat osallistuvat aktiivisesti arjessa toimintakeskuksen toimintaan kukin toimintakykynsä mukaan.

- **Koivulakoti hoitajat 0405708629**
- **Koivulakoti, vastaava ohjaaja 040 660 1413**

Vuorelantie 5–7, Pello

Pellon toimintakeskus

Pellon toimintakeskus tarjoaa työtoimintapalveluja sekä päivätoiminta- ja kuntoutusohjauspalveluja. Asiakkaina ovat kehitysvammaiset ja muut oppimisessa, ymmärtämisessä, kommunikoinnissa sekä toiminnanohjauksessa tukea tarvitsevat henkilöt. Toimintakeskuksessa työskentelee työ- ja päivätoiminnan asiantuntijoita.

- **Toimintakeskuksen ohjaajat 040 713 2720**
avoinna ma–pe 9–14

Asematie 5, Pello

OMAISHOIDONTUKI JA PERHEHOITO

Perhe- ja omaishoitajien sekä henkilökohtaisten avustajien palkkioihin liittyvissä asioissa ota yhteyttä Oima-tiimiin. Oima-tiimi palvelee koko Lapin hyvinvointialueella.

- **Henkilökohtainen apu 040 649 5032**
- **Omais- ja perhehoito 040 721 5269**
Arkisin 9–11 ja 12–15
- **oima@lapha.fi**

KUNTOUTUS JA APUVÄLINEET

Perusterveydenhuollossa tapahtuvaan lääkinälliseen kuntoutukseen pääset lääkärin tai muun terveydenhuollon työntekijän suosituksella. Suosituksen perusteella arvioidaan tarve fysioterapiaan, puheterapiaan, toimintaterapiaan ja muihin lääkinällisen kuntoutuksen palveluihin. Kuntoutuksen ammattihenkilö arvioi apuväline tarpeen. Lainaus perustuu valtakunnallisiin lääkinällisen kuntoutuksen apuvälineiden luovutusperusteisiin.

Fysioterapia sekä toimintaterapia toimii Pellon terveysaseman yhteydessä. Fysioterapiaan sekä apuvälineiden lainaukseen liittyvistä asioista voit olla yhteydessä puhelintuntin aikana tai sopimuksen mukaan. Toimintaterapeuttia voit tavoitella puhelimitse soittamalla tai tekstiviestillä. Jos olet uusi asiakas, ota ensin yhteyttä terveysaseman hoidon tarpeen arvioon.

- **Terveysaseman hoidon tarpeen arvio 040 713 2771**
ma–pe 8–15
- **Fysioterapeutti ja apuvälinepalvelut 040 713 2735 ja 040 713 2734**
ma–pe 9–10
- **Toimintaterapeutti 040 653 0951**

ASIAKASMAKSUT

Yleisimmät sosiaali- ja terveystalvelujen asiakasmaksut 2023

Perusterveydenhuollon käyntimaksu on 20,90 euroa. Maksu peritään korkeintaan 3 kertaa vuodessa. Terveystalvakeskuspäivystyksen käyntimaksu on 28,70 euroa ja keskussairaalapäivystyksen käyntimaksu 41,80 euroa.

Hammaslääkärin käyntimaksu on 13,30 euroa, suuhygienistin käyntimaksu 10,30 euroa ja erikoishammaslääkärin käyntimaksu 19,50 euroa.

Kuntoutuksen käyntimaksu on 11,60 euroa. Neuvonta ja apuvälinepalvelut ovat maksuttomia.

Neurolat sekä oppilas- ja opiskeluhuolto ovat maksuttomia.

Sosiaalityö ja -ohjaus ovat maksuttomia. Muiden sosiaalipalvelujen maksuista kysy lisää sosiaalityöntekijältäsi.

Tarkista ajantasaiset asiakasmaksut:
lapha.fi/asiakasmaksut

Maksu käyttämättä jätetystä palvelusta

Maksu käyttämättä jätetystä palvelusta on 51,50 euroa. Maksu peritään silloin, jos jätät ennalta perumatta tai saapumatta sinulle varatulle ajalle ilman hyväksyttävää syytä. Maksun koskee myös laboratorio- ja kuvantamiskäyntejä, lyhytaikaisia hoito- ja asumispalvelupaikkoja sekä potilashotellia.

Maksukatto

Vuoden aikana perittävien asiakasmaksujen enimmäismäärä eli maksukatto on 692 euroa.

Maksujen yhteismäärää laskettaessa huomioidaan kalenterivuoden (1.1–31.12.) aikana käyttämiesi palvelujen asiakasmaksut. Jos maksujen yhteismäärä ylittää 692 euroa, ovat maksukattoon sisältyvät palvelut tämän jälkeen kalenterivuoden loppuun saakka maksuttomia.

Asiakasmaksuyksiköt

Jos sinulla on kysyttävää asiakasmaksuihin tai laskutukseen liittyen, ole yhteydessä oman alueesi asiakasmaksuyksikköön. Pohjoisen alueen asiakasmaksuyksikkö palvelee Enontekiön, Inarin, Kittilän, Kolarin, Muonion, Pellon ja Utsjoen asukkaita.

Pohjoisen alueen asiakasmaksuyksikkö
016 860 1062 tai pohjois-lappi.laskut@lapha.fi

POTILAS- JA SOSIAALI-ASIAVASTAAVA

Saat potilas- ja sosiaaliasiavastaavalta neuvoja asemastasi ja oikeuksistasi terveyden- ja sosiaalihuollon asiakkaana. Jos olet tyytymätön saamaasi hoitoon tai kohteluun, potilas- ja sosiaaliasiavastaava avustaa sinua tekemään muistutuksen hoidosta vastanneelle johtajalle. Vastaava auttaa sinua myös hakemaan korvauksia Potilasvakuutuskeskuksesta.

- 040 506 0083
- 040 482 3584
- potilasasiavastaava@lapha.fi
- sosiaaliasiavastaava@lapha.fi



Kuva: Lapin hyvinvointialue | Walteri Aarto

KIRJAAMO

Kun lähetät asiakirjoja kirjaamon kautta, muista mainita viestin saatteessa kotipaikkakuntasi tai asiakkaan kotipaikkakunta, jos asioit toisen puolesta. Kerro viestissä myös mihin palveluun tai yksikköön viestisi on tarkoitettu. Mikäli asiiasi ei tarvitse kirjaamista ja tiedät vastaanottajan postiosoitteen, voit lähettää postin suoraan vastaanottajalle.

- Sähköposti: kirjaamo@lapha.fi
- Puhelinnumero kirjaamoon 040 149 1137

• Postiosoitteet:

Lapin hyvinvointialue
PL 8041
96101 Rovaniemi

Enontekiön, Inarin, Kittilän, Kolarin, Muonion, Pellon ja Utsjoen sote-palvelut:

Lapin hyvinvointialue pohjoinen
PL 8044
99101 Kittilä

Lapin pelastuslaitos



Kuva: Lapin hyvinvointialue | Waihteri Aarto

Lapin pelastuslaitoksen tehtävänä on vaikuttaa yleiseen turvallisuuteen ennaltaehkäisemällä onnettomuuksia, varautumalla häiriötilanteisiin ja poikkeusoloihin sekä järjestämällä pelastustoimintaa.

Tärkeä osa onnettomuuksien ennaltaehkäisyä on neuvonta, ohjaus ja koulutus, koska suuren osan onnettomuuksista aiheuttaa ihmisen toiminta. Jaamme Lapin hyvinvointialueen asukkaille ja yrityksille tietoa turvallisuuden ylläpidosta sekä opastamme heitä tunnistamaan vaaratilanteita ennakolta ja toimimaan onnettomuustilanteissa. Osana onnettomuuksien ennaltaehkäisyä toimintaan kuuluvat lisäksi valvonta- ja asiantuntijatehtävät.

Lapin pelastuslaitos suorittaa merellä, tuntureilla, kaupungeissa ja erämaissa vuosittain yli 4 000 pelastustoimintaan kuuluvaa hälytystehtävää. Tehtäviin lähetetään Lapin alueen pelastusasemilta siten, että hätäkeskus hälyttää tehtävään lähimmän ja tarkoituksenmukaisimman yksikön. Tarvittaessa apua annetaan ja vastaanotetaan pohjoisten pelastuslaitosten välillä sekä yli valtakunnan rajojen. Lapin maakunta on jaettu kolmeen pelastusalueeseen, joissa pelastuspalveluita johtavat paloasemaryhmien päivystävät ryhmänjohtajat. Ryhmänjohtajien tukena toimii pelastuslaitoksen operaatiokeskus, jossa pidetään yllä pelastuspalveluiden tilannekuvaa ympäri vuorokauden.

► **Kiireellisissä hätätilanteissa soita 112**

Lapin pelastuslaitoksen tärkeät yhteystiedot

pelastustoimi.fi/lappi

Pelastuslaitoksen työntekijöiden sähköpostiosoitteet ovat muotoa etunimi.sukunimi@lapinpelastuslaitos.fi.

KANSALAISTEN NEUVONTA JA OHJAUS

Muun muassa pelastussuunnitelmat, yleisötilaisuudet, ilmoitukset, lausuntopyynnöt

- **Päivystävä palotarkastaja 040 775 6450**
arkisin 9–14
- palotarkastaja@lapinpelastuslaitos.fi

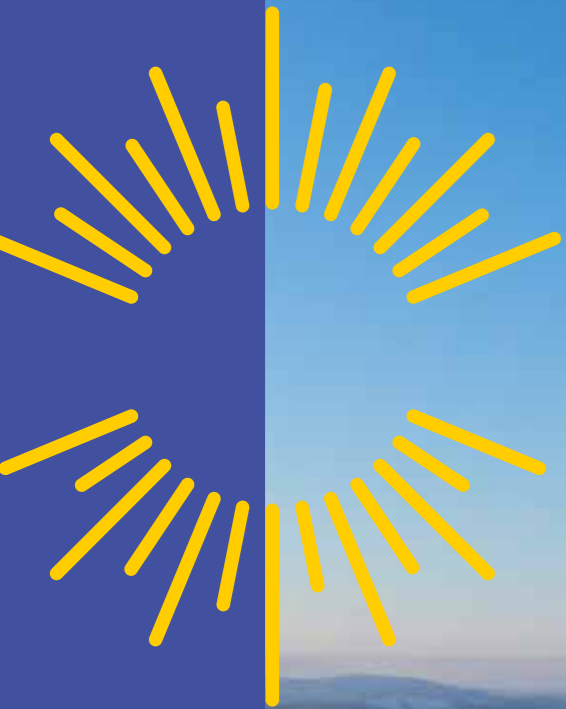
OPERAATIOKESKUS (24 H)

Operaatiokeskuksessa johdetaan pelastustoimintaa koko Lapin alueella. Päivystävältä palomestarilta voit kysyä esimerkiksi onnettomuusselosteita.

- **Päivystävä palomestari 040 152 8650**
- p30@lapinpelastuslaitos.fi
- **Päivystävä ryhmänjohtaja (Pello, Ylitornio) 040 845 1153**



Mikä on Lapin hyvinvointialue?



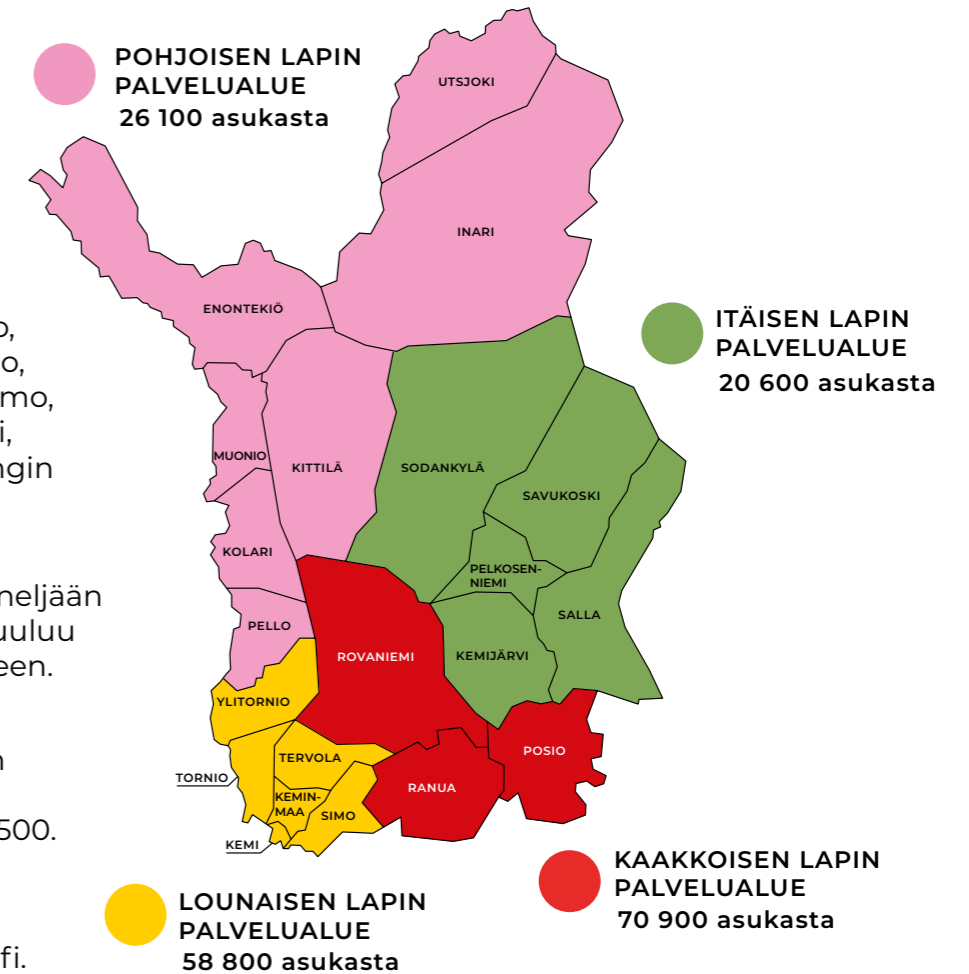
Lapin hyvinvointialue järjestää Lapin julkisten sosiaali-, terveys- ja pelastuspalvelut.

Toimimme 17 kunnan (Enontekiö, Inari, Kemimaa, Kittilä, Kolari, Muonio, Pelkosenniemi, Pello, Posio, Ranua, Salla, Savukoski, Simo, Sodankylä, Tervola, Utsjoki, Ylitornio) ja neljän kaupungin (Kemi, Kemijärvi, Tornio, Rovaniemi) alueella.

Hyvinvointialue jakautuu neljään palvelualueeseen. Pello kuuluu pohjoiseen palvelualueeseen.

Meillä työskentelee lähes 8000 sote- ja pelastusalan ammattilaista. Asukkaita alueellamme on noin 176 500.

Henkilöstön sähköposti-osoitteet ovat muotoa etunimi.sukunimi@lapha.fi.



Pohjoisen alueen vastuuhenkilöt

Johtava lääkäri
Kai Konki 040 540 5146

Johtava hoitaja
Johanna Tervala 040 714 2838

Perheiden ja työikäisten palvelujen vastuuyksikköjohtaja
Suvi Seikkula 040 732 8879

Vs. vammaisten palvelujen vastuuyksikköjohtaja
Anne-Maria Näkkäläjärvi 040 532 6594

Ikäntyneiden palvelujen vastuuyksikköjohtaja
Lea Waljus 040 724 4025

Ikäntyneiden kotona asumista tukevien palvelujen palvelupäällikkö
Henna Saarela 040 664 1072

Ikäntyneiden asumispalvelujen palvelupäällikkö
Jaana Torppala 040 621 3328

Kuntoutuksen palvelupäällikkö
Marjut Ylitepsa 040 683 6171

Saamenkielisten ja kulttuurin mukaisten palvelujen palvelupäällikkö
Mirja Laiti 040 844 5627

Asiakasmaksupäällikkö
Paula Alatorvinen 040 584 5888

Toimistopäällikkö
Jaana Väyrynen 040 840 9018

Hyvinvointialueen johto

Hyvinvointialuejohtaja Jari Jokela 040 532 3998

Sosiaali-johtaja Liisa Niiranen 040 541 8237	Terveys-johtaja Miia Palo 040 653 2728	Pelastus-johtaja Markus Aarto 040 484 4000	Hallintojohtaja Harri Tiuraniemi 040 665 9734	Kehitysjohtaja Mikko Häikiö 040 772 7211
Perheiden ja työikäisten palvelujen johtaja Johanna Korteniemi 040 581 1255	Johtajaylilääkäri Jyri J. Taskila 040 352 1097	Pelastus-päällikkö Harri Paldanius 040 765 4967	Lakiasiain-johtaja Miikka Ruokamo 040 843 5067	Tutkimusjohtaja Jaana Leinonen 040 593 5775
Vammaisten palvelujen johtaja Mirja Kangas 040 660 9720	Hoitotyön-johtaja Leena Karjalainen 040 554 9270	Riskienhallinta-päällikkö Timo Rantala 0400 691 951	Henkilöstö-johtaja Marjo Kuittinen 040 757 6530	Strategiajohtaja Sirkka-Liisa Olli 040 662 9916
Ikääntyneiden palvelujen johtaja Annukka Marjala 040 836 0821	Sairauksien ehkäisyn ja hoidon johtaja Tuula Saukkonen 050 597 9971	Talousjohtaja Anne Räisänen 040 628 1747	Ruokapalvelu-johtaja Sari Salo 040 482 1605	Viestintäjohtaja Riitta Muhonen 040 524 5270
	Somaattisen erikois-sairaanhoidon johtaja	vt. Toimisto-palvelujen johtaja Rauni Jokelainen 040 503 4811	Kehitysjohtaja Poske Kaisa Kostamo-Pääkkö 040 570 2844	Tietohallinto-johtaja Mikko Päckilä 040 487 1835
	Päivystyksen ja valmiuden johtaja Petra Portaankorva 040 168 5211	Tekninen johtaja Anne Korhonen 040 672 4290		
	Mielen-terveyden ja riippuvuuksien hoidon johtaja Antti Alaräisänen 040 653 8705			
	Toiminta- ja työkyvyntuen johtaja Minna-Riitta Pekki 040 648 6130			

PÄÄTÖKSENTEKO

Hyvinvointialue on itsehallinnollinen alue, jonka ylintä päätösvaltaa käyttää aluevaltuusto. Aluevaltuustossa on 59 jäsentä eri puolilta Lappia. Valtuusto päättää muun muassa, miten palvelut järjestetään ja varat käytetään.

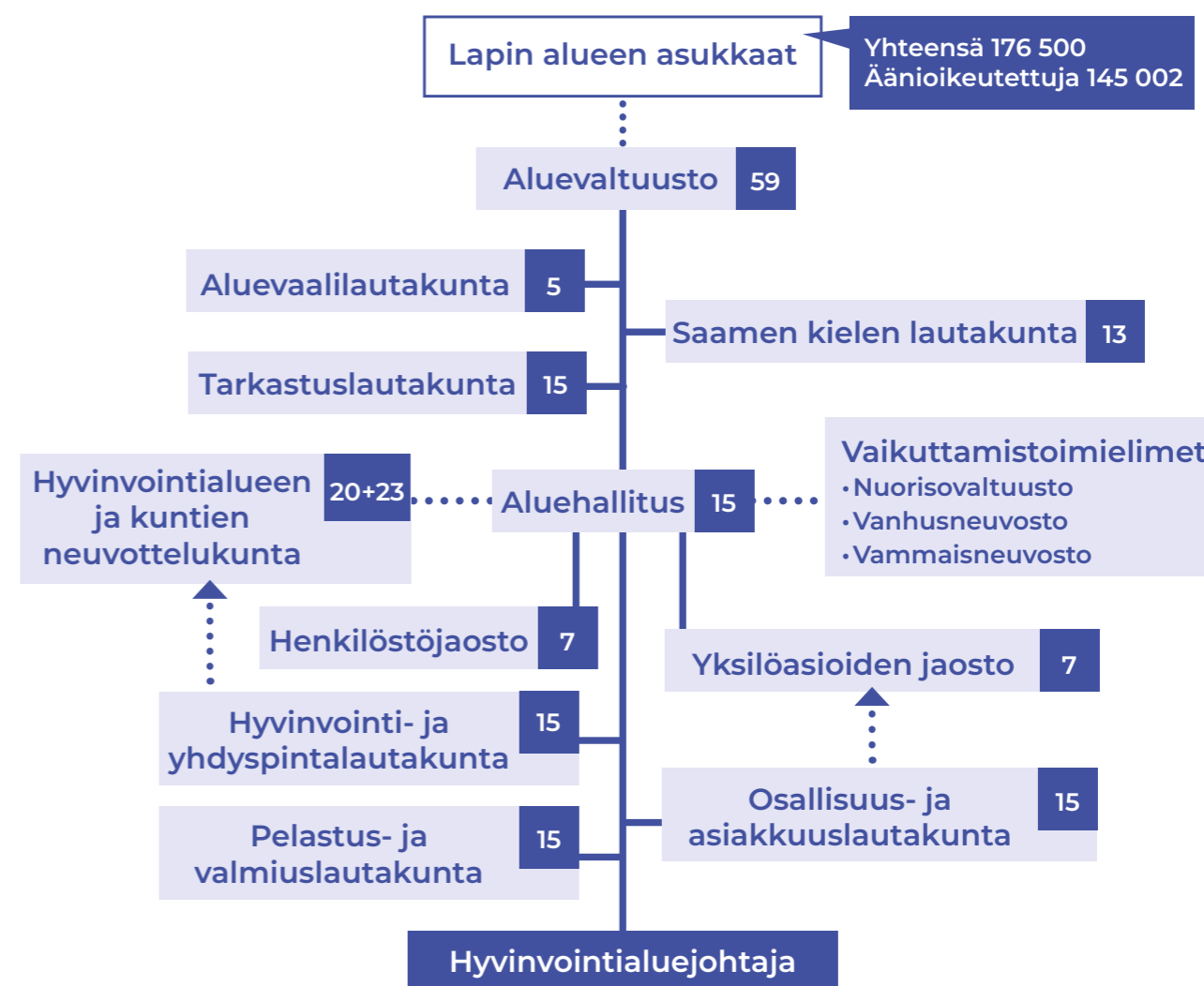
Miten osallistut ja vaikutat?

Aluevaltuusto valitaan neljän vuoden toimikaudeksi vaaleilla, joissa jokaisella 18 vuotta täyttäneellä lappilaisella on äänestys-oikeus. Nykyisen aluevaltuuston toimikausi päättyy 31.5.2025.

Hyvinvointialueen nuorisovaltuusto, vammaisneuvosto ja vanhusneuvosto ovat yksi tapa hyvinvointialueen asukkaille osallistua ja vaikuttaa hyvinvointialueen toimintaan. Hyvinvointialueen vaikuttamistoimielimiin on nimetty jäsenet Lapin kuntien sekä Saamelaiskäräjien vastavista vaikuttamistoimielimistä.

Yleisö on aina tervetullut aluevaltuuston kokouksiin paikan päälle. Voit katsoa kokoukset suorana lähetyksenä YouTube-kanavaltamme [youtube.com/@lapinhyvinvointialue](https://www.youtube.com/@lapinhyvinvointialue). Kokouksen jälkeen tallenne on katsottavissa kahden viikon ajan samassa paikassa. Kokousten esityslistat tulevat näkyville nettisivuille viimeistään neljä päivää ennen kokousta.

Poliittisen päätöksenteon organisaatio



Aluevaltuusto

Valtuutettujen sähköpostit ovat pääosin muotoa etunimi.sukunimi@lapha.fi. Katso tarkemmat yhteystiedot: lapha.fi.

Ahlakorpi, Anni (Vas.); Alaräisänen, Timo (KD); Alasaarela, Miia (Vas.); Askonen, Kari (Yl.Sit.); Autto, Heikki (Kok.); Auvinen, Sari (SDP); Avaskari, Anu (Kok.); Berg, Juha (Yl.Sit.); Hast, Jari (PS); Heikkinen, Pekka (Kok.); Hemminki, Pertti (Vas.); Henttunen, Matti (PS); Honkanen, Pekka (Vas.); Huilaja, Tiina (Vihr.); Huotari, Jari (Kok.); Juopperi, Katja (SDP); Juutilainen, Terje (Kok.); Jänkälä, Toni (Kesk.); Kaarlela, Antti (Kok.); Kaikkonen-Tiensuu, Helena (Kesk.); Kaisanlahti, Janne (Kesk.); Kajula, Eemeli (SDP); Keinänen, Outi (Kesk.); Kelloniemi, Juhana (PS); Kerätär, Raija (Kesk.); Keski-Panula, Ella (Vihr.); Kilpeläinen-Tuoma, Piia (Vas.); Kokkonen, Ninni-Ingrid (Kok.); Koskiniemi, Tuomas (PS); Kulmuni, Katri (Kesk.); Lepojärvi, Tommi (Kesk.); Liinamaa, Riitta (SDP); Lintula, Tapio (Kesk.); Lohi, Markus (Kesk.); Maijala, Eeva-Maria (Kesk.); Melaluoto, Tapani (Kesk.); Mällinen, Maria-Riitta (SDP); Ojala-Niemelä, Johanna (SDP); Palolahti, Mari (Kesk.); Parviainen, Jonna (Vas.); Peisa, Timo (Kesk.); Pelttari, Pekka (Kesk.); Peurasaari, Hannu (PS); Puuronen, Vesa (Vas.); Rainio, Olli (Kesk.); Rämö, Outi (SDP); Salmijärvi, Petteri (Kesk.); Seppänen, Sara (PS); Stauffer, Krista (Yl.Sit.); Tavia, Esko (Kesk.); Tieva-Niittyvuopio, Vuokko (Kesk.); Tiitinen, Pekka (SDP); Trög, Heli (PS); Vaara, Jussi (Kesk.); Viitala, Reijo (Vas.); Väliatalo, Ilkka-Petri (Kok.); Väänänen, Antti (SDP); Ylisaukko-oja, Tuula (Kesk.); Yritys, Inkeri (Yl.Sit.)

Vaikuttamistoimielinten jäsenet Pellossa

Nuorisovaltuusto Onni-Severi Saarenkangas, vammaisneuvosto Anna-Liisa Pasma ja vanhusneuvosto Marjatta Kihniä.

TÖISSÄ HYVINVOINTI- ALUEELLA

Millaista on olla töissä Lapin suurimmalla työnantajalla? Lue palvelupäällikkö Tiina Kannian tarina ja liity joukkoomme!

Katso avoimet työpaikat: lapha.fi/meille-toihin

"OLEN PERHEIDEN ja työikäisten palvelujen palvelupäällikkö. Kotipaikkani on Inarissa, mutta toiminta-alueeseen kuuluu Inarin kunnan lisäksi Utsjoki, Enontekiö, Kolari, Kittilä, Muonio ja Pello.

Työhöni kuuluu muun muassa pohjoisen alueen sosiaalipalvelujen kehittäminen yhdessä alueen muiden toimijoiden kanssa. Yhteistyömme on tiivistä koko Lapin hyvinvointialueen perheiden ja työikäisten palvelujen palvelupäälliköiden ja vastuuyksikköjohtajien kanssa. Yhdessä pyrimme kehittämään yhdenmukaisia ja asiakaslähtöisiä palveluja koko Lapin alueelle.

Avunpyyntö
ylipäättään saa jo pallon pyörimään.

POHJOISEN PALVELUALUEEN erityispiirteinä voi mainita pitkät välimatkat, ja vielä näin hyvinvointialueen alkuvaiheessa, myös palvelujen saatavuuden haasteet. Erityistä on myös se, että Inari, Utsjoki ja Enontekiö ovat saamelaisaluetta, ja palveluja kehitetäänkin yhteistyössä saamenkielisten ja kulttuurinmukaisten palvelujen palvelupäällikön kanssa.

Palvelumme on suunnattu alle 65-vuotiaille. Kentällä työtä tekevät työikäisten ja perheiden palvelujen johtavat sosiaalityöntekijät ja heidän alaisuudessaan asiakastyötä tekevät työntekijät.

Perheiden palveluihin voi olla yhteydessä, jos esimerkiksi vanhemmilla on huoli omasta jaksamisestaan tai

arjen sujumisesta lapsen kanssa. Työikäisten palveluihin kuuluvat muun muassa taloudelliset asiat, kuten täydentävä tai ehkäisevä toimeentulotuki sekä arjen ja elämän hallinta.

Varhainen tuen hakeminen on paras keino oman hyvinvoinnin parantamiseen.

ASIAKKAAT VOIVAT käydä toimipaiakoissamme, mutta yhteyden saa myös puhelimitse. Lisäksi asiointi onnistuu Lapin hyvinvointialueen turvasähköpostin tai Vlrtun kautta. Etäpalveluja hyödynnämme varsinkin kauempana asuvien kanssa ja asiakaspalavereissa.

Varhainen tuen hakeminen on paras keino oman hyvinvoinnin parantamiseen. Jos tilanne on kuitenkin edennyt jo pidemmälle, avunpyyntö ylipäättään saa jo pallon pyörimään. Ilmoitus sosiaalihuollon tarpeesta voi tulla meille yhteistyössä asiakkaan kanssa muiltakin viranomaisilta, jos on vaikea ottaa yhteyttä itse.

Oman alueen työntekijöihin voi, saa ja pitääkin olla yhteydessä huolimatta organisaatiomuutoksesta. Työntekijät neuvovat kyllä eteenpäin, jos he itse eivät enää vastaa palvelusta. Useimmista toimipisteistä löytyy kuitenkin samoja tuttuja työntekijöitä edelleen."

Tiina Kannianen,
perheiden ja työikäisten palvelujen palvelupäällikkö,
Pohjoinen palvelualue

Missio

Turvallinen kumppani läpi elämän.

Visio

Lapissa elämme hyvää ja turvallista elämää. Meillä ihmiset ja palvelut kohtaavat oikeissa paikoissa oikeaan aikaan.

Arvot

**Yhdenvertainen
Vastuullinen
Luotettava
Inhimillinen**

Strategiset painopisteet

Asiakaskokemus

Vastaamme lappilaisten odotuksiin ja kannustamme sekä tuemme oman hyvinvoinnin edistämiseen.

Henkilöstökokemus

Olemme oman työmme arvostettuja kehittäjiä. Arvostava johtaminen, työn vaatavuutta vastaava palkka ja vaikutusmahdollisuudet omaan työhön lisäävät työn vetovoimaa.

Vaikuttavuus

Edistämme hyvinvointia, terveyttä ja turvallisuutta sekä kavennamme hyvinvointi- ja terveyseroja. Panostamme toiminnassamme vaikuttavuuteen, hyvään laatuun, kustannustehokkuuteen ja kumppanuuteen.

Talouden tasapaino

Hallitsemme kustannuskehitystä vaikuttavalla ja oikea-aikaisella toiminnalla ja työskentelemme resurssitehokkaasti.

Hyvä johtaminen

Takaamme arjessa onnistumisen hyvällä johtamisella.





lapha.fi

Lapin hyvinvointialue

Lappi buresveadjinguovlu
Laapi pyereestvaijeemkuávlv
Lappi pue'rrvâájjamvu'vdd

Katso ajantasaiset sote-palvelujen tiedot ja uutiset osoitteessa **lapha.fi**.

Seuraa meitä somessa

- ▶ Facebook: Lapin hyvinvointialue
- ▶ Instagram: @lapinhyvinvointialue
- ▶ Tilaa sähköinen uutiskirje osoitteessa lapha.fi.

Julkaisija: Lapin hyvinvointialue
1. painos, joulukuu 2023