



lapha.fi

Lapin hyvinvointialue

Lappi buresveadjinguovlu  
Laapi pyereestvaijeemkuávlv  
Lappi pue'rrvâájjamvu'vdd



## Lapin hyvinvointialueen julkiset sosiaali-, terveys- ja pelastuspalvelut

Kuva: Sosiaali- ja terveysministeriö  
Suvi-Tuuli Kankaanpää

Ota talteen!

SALLA

## Tervehdys Lapin hyvinvointialueelta!

**Sosiaali-, terveys- ja pelastuspalvelujen** järjestämisvastuu Lapissa siirtyi Lapin hyvinvointialueelle 1.1.2023 alkaen.

Hyvinvointialueelle siirtyi yhteensä 27 eri organisaation aiemmin järjestämät palvelut, joten muutos on ollut historiallisen suuri. Hyvinvointialueelle siirtyivät erilaiset toimintatavat, kulttuurit ja hyvät käytännöt, mutta myös palvelujen ja henkilöstön saatavuuden haasteet. Näiden yhtenäistäminen ja ratkaiseminen vie aikansa.

**Työ yhdenvertaisten** ja laadukkaiden palvelujen turvaamiseksi, palvelujen saatavuuden parantamiseksi sekä ammattitaitoisen henkilöstön saatavuuden varmistamiseksi jatkuu.

Aluevaltuusto hyväksyi helmikuussa hyvinvointialuestrategian. Toimintamme painopistealueita ovat asiakaskokemus, henkilöstökokemus, vaikuttavuus, talouden tasapaino ja hyvä johtaminen. Haluamme muun muassa lisätä asiakkaiden osallisuutta, kehittää henkilöstön osaamista sekä tunnistaa väestön palvelutarpeet ja strategiset kumppanuudet. Toimintamme täytyy olla myös taloudellisesti kestävä.

**Kaikki ei ole valmista, vaan työ**  
yhdenvvertaisten  
palvelujen  
varmistamiseksi jatkuu.

Tarvitsemme aktiivista yhteistyötä asukkaiden, kuntien, järjestöjen, yksityisen sektorin ja muiden toimijoiden kanssa pohjoisen elinvoiman edistämiseksi. Käynnistyvässä palvelujen järjestämishelman laadinnassa ja palveluverkon suunnittelussa tullaan osallistamaan laajasti lappilaisia.



**Palvelujen  
suunnittelussa tullaan  
osallistamaan  
laajasti lappilaisia.**

**Käsissäsi on tuore palveluesite** Lapin hyvinvointialueen julkisista sosiaali-, terveys- ja pelastuspalveluista. Olemme koonneet palveluesitteeseen sinua koskevat keskeiset yhteystiedot ja puhelinnumerot, joista meidät tavoittaa silloin, kun tarvitset sosiaali-, terveys- tai pelastuspalveluja tai haluat olla yhteydessä meihin. Säilytä palveluesite mahdollista tulevaa tarvetta varten.

Pidetään yhteyttä!

**Liisa Niiranen**  
sosiaalijohtaja

**Säilytä palveluesite  
tulevia tarpeita  
varten.**

<b>SOSIAALI- JA TERVEYSPALVELUT</b> .....	<b>4</b>
Päivystys .....	5
Yleinen hätänumero .....	7
Terveysasemapalvelut .....	9
Hammashoito .....	10
Keskussairaalat .....	10
Kuntoutus ja apuvälinepalvelut .....	11
Mielenterveys- ja riippuvuuspalvelut .....	11
Sosiaalipalvelut .....	12
Lapsiperheiden palvelut .....	12
Oppilas- ja opiskeluhuolto .....	14
Ikäntyneiden palvelut .....	15
Vammaispalvelut .....	16
Omaishoidon tuki ja perhehoito .....	16
Asiakasmaksut .....	18
Potilas- ja sosiaaliasiavastaava .....	19
Kirjaamo .....	19
<b>LAPIN PELASTUSLAITOS</b> .....	<b>20–21</b>
Kodin turvallisuus ja varautuminen .....	22–23
<b>MIKÄ ON LAPIN HYVINVOINTIALUE?</b> .....	<b>24</b>
Päätöksenteko .....	27
Töissä hyvinvointialueella .....	28
Strategia .....	30–31



## PÄIVYSTYS

### Terveystalvelukeskuspäivystys

Jos tarvitset kiireellisesti lääkäriin tai hoitajan apua, ota yhteys Sallan sosiaali- ja terveystalvelukeskukseen. Viikonloppuisin päivystys on Kemijärvellä Hyvinvointikeskus Lapponiassa ja yöaikaan Lapin keskussairaalassa Rovaniemellä.

Tilanteita, joita hoidetaan terveystalvelukeskuspäivystyksessä, ovat esimerkiksi pienemmät tapaturmat, infektio-oireet ja akuutit mielenterveyden ongelmat. Hätätilanteissa ole aina yhteydessä hätänumeroon 112.

- Sallan sosiaali- ja terveystalvelukeskuksen ajanvaraus ja neuvonta 040 521 0028 ma-pe 8-21

Jungintie 3, Salla

- Kemijärven hyvinvointikeskus Lapponian terveystalvelukeskuspäivystys 020 690 870 la-su kello 8-18

Sairaalakatu 9, Kemijärvi

Akuuteissa hätätilanteissa soita

# 112.

Hätätilanteita ovat esimerkiksi kova rintakipu, hengitysvaikeus, tajuttomuus, kouristelu, halvausoireet, vakavat vammat tai vakava mielenterveyden häiriö, kuten itsetuhoisuus.

### Lapin keskussairaalan päivystys

Päivystyksessä hoidetaan ympärivuorokautisesti potilaita, joiden sairauden tai vamman hoitoa ei voi siirtää myöhemmäksi ilman oireiden pahenemista tai vamman vaikeutumista. Ota kiireellistä hoitoa vaativissa tilanteissa ensisijaisesti yhteyttä omaan terveystalvelusemaasi sen aukioloaikoina.

Soita puhelinneuvontaan ennen kuin saatut päivystykseen.

- Lapin keskussairaalan päivystys 016 322 48 00 avoinna joka päivä ympäri vuorokauden

- Omaisten tiedustelut päivystyksessä hoidossa olevista potilaista 016 328 2132

- Synnytysvastaanotto 016 328 4512 Ota yhteys Lapin keskussairaalan synnyttäjiin vastaanottoon 22. raskausviikon jälkeen kaikissa raskauteen liittyvissä ongelmissa.

- Lastensairauksien päivystyksen puhelinneuvonta 040 642 8811 Ota yhteyttä lastensairauksien puhelinneuvontaan alle 16-vuotiaiden lasten päivystysluonteisissa asioissa lukuun ottamatta tapaturmia.

- Mielenterveyspäivystys 040 715 8400 Voit soittaa mielenterveyspäivystykseen ympäri vuorokauden. Saat päivystyspuhelimesta ohjausta ja neuvontaa ja hoidontarpeen arvion. Saat neuvoja myös omaisille, sidosryhmille ja viranomaisille.

Lapin keskussairaala, Ounasrinteentie 22, Rovaniemi

- Muista ottaa mukaasi ajantasainen lääkelista ja/tai lääkeresepit, sillä päivystyksessä ei välttämättä ole tietoa perussairauksistasi ja niiden lääkityksistä.

## Hammaslääkäripäivystys

Jos sinulla on äkillinen hammassärky, ota yhteyttä hammaslääkäripäivystykseen. Särkytapauksissa soita ensisijaisesti arki-aamuisin kello 7.15–8, mikäli mahdollista. Särkytapauksille on varattu aikoja päivittäin. Hammastapaturmissa ota yhteys viipymättä suun terveydenhuoltoon sen aukioloaikoina.

Arkisin soita Sallan suun terveydenhuoltoon. Viikonloppuisin ja arkipyhinä soita koko Lapin yhteiseen päivystykseen.

- **Hammaslääkäripäivystys arkisin**  
**040 519 8945**  
ma–pe 7.15–8

**Sallan sosiaali- ja terveyskeskus,**  
**Jungintie 3, Salla**

- **Hammaslääkäripäivystys muina aikoina** **010 633 8330**  
avoinna viikonloppuisin ja arkipyhinä 9.30–12

## Sosiaalipäivystys

Voit olla yhteydessä sosiaalipäivystykseen hätä- ja kriisitilanteissa, jotka vaativat kiireellistä neuvontaa tai välitöntä puuttumista. Tilanteet voivat liittyä esimerkiksi väkivaltaan, päihteisiin tai epäilyyn, että lapsesta huolehtiminen on laiminlyöty.

Sosiaalipäivystys on tarkoitettu kaiken ikäisille asiakkaille.

- **Sosiaalipäivystys Sallan sosiaalitoimiston aukioloaikoina**  
**040 180 1629**  
ma–pe 8–16
- **Sosiaalipäivystys muina aikoina**  
**040 726 6965**  
avoinna joka päivä ympäri vuorokauden

## Lapin ensi- ja turvakoti ry

### TURVAKOTI

Saat apua ympäri vuorokauden kohdatuasi perhe- tai lähisuhdeväkivaltaa tai sen uhkaa. Turvakotiin voit tulla yksin tai lasten kanssa. Voit tulla turvakotiin mihin vuorokauden aikaan tahansa. Palvelu on asiakkaalle maksuton.

- **Turvakodin kriisipäivystys**  
**040 584 0021**  
avoinna joka päivä ympäri vuorokauden
- **turvakoti@lapinentu.fi**

### KRIISIKESKUS

Saat keskusteluapua kriiseihin ja vaikeisiin elämäntilanteisiin nopeasti puhelimesta,

tapaamisissa paikan päällä tai etäyhteyden avulla.

- **Kriisikeskus 040 553 7508**  
Ajanvaraus ma–pe 8–16. Keskustelu-aikoja tarvittaessa myös 16 jälkeen.
- **kriisikeskus@lapinentu.fi**

## Tukikeskus seksuaalista väkivaltaa kokeneille (Seri)

Seri-tukikeskuksesta saat apua, jos olet joutunut seksuaaliväkivallan uhriksi. Seritukikeskus auttaa kaikkia sukupuolia. Palvelu on tarkoitettu yli 16-vuotiaille. Jos olet alle 16-vuotias, soita ensisijaisesti lastentautien puhelinpäivystykseen.

Voit hakeutua tukikeskukseen omatoimisesti tai yhdessä omaistesi kanssa. Viranomainen voi myös ohjata sinut tukikeskukseen. Keskus on avoinna ympäri vuorokauden ja sen palvelut ovat ilmaisia.

Seri-tukikeskukset sijaitsevat Lapin keskussairaalan naistentautien poliklinikalla Rovaniemellä ja Länsi-Pohjan keskussairaalaissa Kemissä.

Soita ennen tuloasi Seritukikeskuksen päivystävälle hoitajalle. Voit tulla tukikeskukseen myös ilman soittoa.

- **Seri-tukikeskus Rovaniemi**  
**040 726 8002**  
avoinna joka päivä ympäri vuorokauden

**Lapin keskussairaala,**  
**Ounasrinteentie 22, Rovaniemi**

## Myrkytystietokeskus

Saat vastauksia äkillisten myrkytysten ehkäisyyn ja hoitoon liittyviin kysymyksiin. Myrkytystietokeskuksessa ei hoideta potilaita eikä tehdä myrkkymäärytyksiä.

- **Myrkytystietokeskus**  
**0800 147 111 tai 09 471 977**
- avoinna joka päivä ympäri vuorokauden

## YLEINEN HÄTÄNUMERO

### Kiireellisissä hätätilanteissa soita 112

Hätänumeroon soitetään vain kiireellisissä hätätilanteissa, jolloin paikalle tarvitaan auttavia viranomaisia (poliisi, ensihoito, pelastus, sosiaali). Hätänumeroon vastataan ”Hätäkeskus - Nödcentralen”.

Hätäpuhelun aikana on tärkeää kuunnella ja vastata kysymyksiin.

### Soita hätänumeroon 112, jos:

- kohtaat hätätilanteen tai tarvitset kiireellisesti viranomaisapua paikalle
- tiedät tai epäilet hengen, terveyden, omaisuuden tai ympäristön olevan uhattuna tai vaarassa.

### Älä soita hätänumeroon 112:

- kysely- tai tiedustelutarkoituksessa
- häiriötilanteissa, joissa kukaan ei ole vaarassa (esimerkiksi sähkökatkokset)
- kiireettömissä tilanteissa.

Jos olet epävarma tilanteen kiireellisyydestä, soita silloin hätänumeroon 112.





## TERVEYSASEMA- PALVELUT

Sallan terveysasemalla on sairaanhoitajan ja lääkärin vastaanotto, suun terveydenhuolto, mielenterveystoimisto, ja neuvola. Terveysasemalta saat myös röntgen- ja laboratoriopalveluita. Terveysasemalla on akuutti- ja kuntoutusosasto.

- Sallan sosiaali- ja terveyskeskus, Jungintie 3, Salla

### Terveysaseman ajanvaraus

Ota yhteyttä terveysasemaan, jos tarvitset apua sairastumisen tai loukkaantumisen vuoksi, perussairauden hoidossa tai haluat uusia reseptin.

Hoitaja tekee puhelimitse arvion hoidon tarpeesta ja sen kiireellisyydestä ja ohjaa sinut tarvittaessa eteenpäin. Tarvittaessa voit saada ajan jo samalle päivälle joko hoitajalle tai lääkärille.

- Terveysaseman ajanvaraus ja neuvonta 040 521 0028 arkisin 8–16
- Reseptien uusiminen sähköisesti kanta.fi tai soita numeroon 040 521 0028

### SÄHKÖINEN YHTEYDENOTTO TERVEYSASEMAAN

- Voit ottaa yhteyttä terveysasemaan sähköisesti: [lapha.fi/terveysasemapalvelut](https://lapha.fi/terveysasemapalvelut)

Voit lähettää viestiä kiireettömissä asioissa silloin kun sinulle parhaiten sopii. Tarvitset viestin lähettämiseksi verkkopankkitunnuksesi, jotta voimme varmistua henkilöllisyydestäsi. Viestiisi vastaa hoitaja, lääkäri tai muu terveyskeskuksen työntekijä virka-aikana.

Palvelu on tietoturvallinen ja liitteiden lähettäminen on turvallista. Viestisi tallentuvat omalle asiointitilillesi. Hätätilanteeseen palvelu ei sovellu.

## Laboratorio ja röntgen

Tarvitset laboratorio- ja röntgentutkimuksiin lähetteen lääkäriltä tai hoitajalta ennen kuin varaat ajan.

Tutustu ennen näytteenantoa hoitavan lääkärin tai laboratorion antamiin ohjeisiin. Esimerkiksi syöminen tai juominen voi ennen näytteenantoa olla rajoitettua.

- NordLab keskitetty puhelinajanvaraus 020 619 8019
- Varaa aika laboratorioon sähköisesti: [nordlab.vihta.com](https://nordlab.vihta.com)

Voit varata sähköisessä järjestelmässä ajan laboratoriokokeisiin, jos sinulle on tehty sähköinen lähete terveydenhuollosta. Palvelu on asiakkaille maksuton.

## Vuodeosasto

Akuutti- ja kuntoutusosasto on 11-paikkainen perusterveydenhuollon ympärivuorokautinen osasto. Potilaat tulevat akuutti- ja kuntoutusosastolle jatkohoitoon lääkärin läheteellä perusterveydenhuollon tai erikoissairaanhoidon päivystyksestä sekä erikoissairaanhoidon osastoilta.

Saat yhteyden akuutti- ja kuntoutusosaston osastonhoitajaan ja potilaisiin soittamalla.

- Hoitajat 040 827 6557
- Potilaspuhelin 040 670 7562
- Vastaava sairaanhoitaja 040 519 9470

Akuutti- ja kuntoutusosaston vierailuajat ma-su kello 13–19.

## HAMMASHOITO

Sallan suun terveydenhuollon ajanvaraus puhelimitse kiirettömässä ja kiireellisissä tapauksissa.

- **Suun terveydenhuollon ajanvaraus 040 519 8945**  
soittoajat tiistaisin 14.30–15.30  
ja torstaisin 7.15–8

Sallan sosiaali- ja terveystakeskus,  
Jungintie 3, Salla

**Voit ottaa yhteyttä hammas-  
hoitoon sähköisesti:**  
▶ [lapha.fi/  
hammashoito](http://lapha.fi/hammashoito)

## KESKUSSAIRAALAT

Erikoissairaanhoidon palveluja saat ensisijaisesti Lapin keskussairaala Rovaniemellä. Päästäksesi erikoissairaanhoidon tarvitset lääkärin lähetteen. Päivystykseen hoidon tarpeen arvioon voit tulla ilman lähetettä. Lapin hyvinvointialueella on myös Länsi-Pohjan keskussairaala Kemissä.

### Lapin keskussairaala

- **Puhelinvaihte ja asiakaspalvelu 016 3281**
  - **Päivystys 016 322 4800**
  - **Omaisten tiedustelupuhelin 016 328 2132**  
Tiedustelut päivystyspoliklinikalla hoidossa olevista potilaista.
- Ounasrinteentie 22, Rovaniemi**

## KUNTOUTUS JA APUVÄLINEPALVELUT

Perusterveydenhuollossa tapahtuvaan lääkinälliseen kuntoutukseen pääset lääkärin tai muun terveydenhuollon työntekijän suosituksella. Suosituksen perusteella arvioidaan tarve fysioterapiaan, puhe-terapiaan, toimintaterapiaan ja muihin lääkinällisen kuntoutuksen palveluihin. Ikäihmisten kotikuntoutuksen palveluiden piiriin kuuluvat kotihoidon asiakkaat.

Kuntoutuksen ammattihenkilö arvioi apuväline tarpeen. Lainaus perustuu valtakunnallisiin lääkinällisen kuntoutuksen apuvälineiden luovutusperusteisiin.

Sairaanhoidajan tekemän hoidontarpeen arvioinnin perusteella voit ohjautua fysioterapeutin suoravastaanottoajalle. Soita ensin terveysaseman ajanvaraukseen ja neuvontaan.

- **Terveysaseman ajanvaraus ja neuvonta 040 521 0028**  
arkisin 8–16

Fysioterapeutin ohjaukseen ja neuvontaan voi hakeutua myös ilman lähetettä. Soita ja sovi aika!

- **Fysioterapeutti ja apuväline-  
palvelut 040 520 8624**  
ma–to 8–16 ja pe 8–14.15

▶ **Fysioterapeutin  
kuntoneuvola-  
käynnille**

**voit hakeutua myös  
ilman lähetettä. Kysy lisää  
fysioterapeuteilta.**



Kuva: Lapin hyvinvointialue | Wäitteri Aarto

## MIELENTERVEYS- JA RIIPPUVUUSPALVELUT

Ota yhteys mielenterveys- ja riippuvuuspalveluihin, jos tarvitset apua mielenterveyteen, riippuvuuksiin (mm. päihde-, peliriippuvuus) tai erilaisiin elämän kriiseihin liittyvissä asioissa. Mielenterveys- ja riippuvuuspalvelut ovat sinulle maksuttomia, etkä tarvitse lähetettä.

Ajanvaraus Sallan mielenterveys- ja riippuvuuspalveluihin:

- **Sairaanhoidaja 0400 241 223**
- **Sairaanhoidaja 0400 121 842**
- **Päihdetyöntekijä 040 631 2318**

Soittoaika arkisin 8–9 ja 11.30–12.

### Mieli ry:n kriisipuhelin

Keskusteluapua kriiseissä ja vaikeissa elämäntilanteissa matalalla kynnyksellä ja ilman lähetettä. Kriisipuhelin päivystää suomeksi 24 tuntia vuorokaudessa. Voit soittaa nimettömästi ja luottamuksellisesti.

- **Kriisipuhelin 09 2525 0111**  
avoinna joka päivä ympäri  
vuorokauden



Kuva: Lapin hyvinvointialue | Jano Niemi

## SOSIAALIPALVELUT

Saat neuvoa ja ohjausta sosiaalipalveluista erilaisiin elämäntilanteisiin liittyen. Voit saada apua esimerkiksi arjen jaksamiseen, elämänhallintaan, toimeentuloon, päihteiden käyttöön tai mielenterveysongelmiin.

Voit ottaa sosiaalipalveluihin yhteyttä puhelimitse tai verkkopalvelussa. Sosiaalipalvelujen työntekijät neuvovat sinut oikeiden palvelujen ja tukien piiriin.

- **Sosiaalityöntekijä, perheiden palvelut ja lastensuojelu**  
**040 820 5067**  
soittoaika ma–pe 9–10
- **Sosiaaliohjaajat, perheiden ja työikäisten palvelut** **040 538 2744**  
ja **040 676 1846**
- **Sosiaaliohjaaja, ikääntyneiden palveluohjaus ja neuvonta**  
**040 192 9839**  
soittoaika ma–pe 9–11
- **Sosiaalityöntekijä, ikääntyneiden ja vammaisten palvelut**  
**040 525 1279**  
soittoaika ma–pe 9–10
- **Sosiaalityöntekijä, työikäisten palvelut** **040 831 9833**

Sallan sosiaalitoimisto palvelee sosiaali- ja terveyskeskuksessa. Varaa aika etukäteen puhelimitse tai verkkopalvelussa, jotta vältyt turhalta odottelulta.

**Sallan sosiaali- ja terveyskeskus,**  
**Jungintie 3, Salla**  
avoinna ma–pe 9–15

 **Sähköinen asiointi:**  
**lapha.fi/**  
**sosiaalityo**

## LAPSIPERHEIDEN PALVELUT

### Äitiys- ja lastenneuvola

Raskaana olevat ja alle kouluikäiset lapset ovat oikeutettuja neuvolapalveluihin. Neuvoloiden toiminta on maksutonta, ennaltaehkäisevää ja koko perheen terveyttä edistävää toimintaa.

Äitiysneuvolassa seurataan raskauden kulkua sekä tuetaan raskaana olevan ja syntymättömän lapsen terveyttä. Lastenneuvolassa seurataan lapsen terveyttä, kasvua ja kehitystä lakisäateisillä terveystarkastuksilla sekä koko perheen hyvinvointia. Neuvolassa tarjotaan lapsille kansallisen rokotusohjelman mukaiset rokotukset.

Kun huomaat olevasi raskaana, ota heti yhteyttä neuvolaan.

- **Terveydenhoitaja** **040 525 1270**  
soittoaika ma–to 11–11.30

**Sallan sosiaali- ja terveyskeskus,**  
**Jungintie 3, Salla**  
avoinna ma–pe 8–16

### Synnytysvastaanotto


Synnytysvastaanotto toimii ympärivuorokautisesti. Vastaanotto toimii raskaana olevien päivystyspoliklinikkana. Voit ottaa yhteyttä ja tulla synnytysvastaanotolle, kun raskautesi on kestänyt yli 22 viikkoa.

Synnytysvastaanotolla seurataan ja hoidetaan synnytyksen käynnistymistä odottavia äitejä, lapsiveden menon tai verenvuodon vuoksi tulleita ja synnytyksen käynnistymistä. Voit tulla synnytysvastaanotolle myös esimerkiksi, jos sinulla on ennenaikaisia supistuksia, epäilet lapsiveden menneen tai sikiön liikkeet ovat vähentyneet.

- **Synnytysvastaanotto** **016 328 4512**

**Lapin keskussairaala,**  
**Ounasrinteentie 22, Rovaniemi**

Synnytysvastaanotto ja synnytyshuoneet avoinna ympäri vuorokauden.

 **Lapin hyvinvointialue tarjoaa**  
**maksuttoman**  
**ehkäisy-**  
**kaikille alle 25-vuotiaille.**  
**Kysy lisää neuvolasta.**

### Lapsiperheiden sosiaalipalvelut

Voit saada sosiaalipalveluista tukea perheenne arjen haasteisiin, vanhempien jaksamiseen, haasteisiin lasten kasvatuksessa ja taloudelliseen toimeentuloon. Lapsiperheiden sosiaalityö on ennaltaehkäisevää työtä, joka tukee perheen arjen sujumista.

Soita lapsiperheiden palveluista vastaavalle sosiaalityöntekijälle tai sosiaaliohjaajalle. Aluksi sosiaalipalvelujen työntekijät arvioivat perheenne tuen ja palvelujen tarpeen kanssanne. Tarpeistanne riippuen voitte saada esimerkiksi perheohjausta, perhetyötä, kotipalvelua, tukiperheen tai tukihenkilön.

- **Sosiaalityöntekijä, lastensuojelu ja lapsiperheiden palvelut**  
**040 820 5067**  
soittoaika tiistaisin 10–11
- **Sosiaaliohjaaja, lapsiperheiden palvelut** **040 538 2744**

### Perhekeskukset

Perhekeskus on lasten, nuorten ja perheiden parissa toimivien palvelujen verkosto. Perhekeskukset tarjoavat hyvinvointia ja terveyttä sekä kasvua ja kehitystä edistäviä palveluja sekä varhaisen tuen, hoidon ja kuntoutuksen palveluja lapsille, nuorille ja perheille.

Keskukset kokoavat yhteen lapsiperheiden sosiaali- ja terveyspalvelut, sivistystoimen ja kuntien muut palvelut sekä järjestöjen ja seurakunnan palvelut, tuen ja toiminnan. Perhekeskuksessa jokainen lapsi ja perhe saa tarvitsemansa tuen ja

avun nopeasti ja joustavasti sekä monialaisesti eri alojen yhteistyönä.

Kehitämme perhekeskuksen palveluja valtakunnallisen perhekeskustoimintamallin mukaisesti. Löydät perhekeskusten palvelut sähköisenä paikallisten perhekeskusten verkkosivuilta.

- **salla.fi/sisalto-**  
**kohderyhmittain/lapset-ja-nuoret/**

### Perheoikeudelliset palvelut

Perheoikeudellisista palveluista saat apua erotilanteisiin, vanhemmuuden selvittämiseen ja adoption suunnitteluun. Lastenvalvojat auttavat esimerkiksi lapsen huoltajuudesta, tapaamisoikeudesta ja elatuksesta sopimisessa.

Saat asiasi vireille sähköisen asioinnin kautta tai soittamalla lastenvalvojalle.

- **Lastenvalvoja** **040 648 2145**  
soittoaika ma, to ja pe 9–10
- **Sähköinen asiointi:**  
**lapha.fi/lapsen-tapaamisoikeus-**  
**ja-huoltajuus**

### PYYDÄ APUA!

Pyydä apua! on lapsiperheille ja nuorille suunnattu matalan kynnyksen digipalvelu. Voit pyytää apua, kysyä neuvoa tai jättää yhteydenottopyynnön omaan tai läheisen tilanteeseen. Sinuun ollaan yhteydessä viimeistään 1–2 arkipäivän aikana puhelimitse tai sähköpostilla.

**lapha.fi/pyyda-apua**

## Lastensuojelu

Lastensuojelun sosiaalityöntekijöihin voi olla yhteydessä kuka tahansa, joka on huolissaan lapsen ja perheen tilanteesta. Myös lapsen vanhemmat tai lapsi itse voivat olla yhteydessä lastensuojeluun. Lastensuojelun sosiaalityöntekijät auttavat ja tukevat lasta ja hänen perhettään, jos lapsen kotiolot eivät ole riittävän turvalliset, vanhemmat laiminlyövät lapsen hoitoa tai lapsi omalla toiminnallaan vaarantaa hyvinvointiaan.

Yhteydenoton syitä voivat olla esimerkiksi päihteiden käyttö, mielenterveysongelmat, vanhempien uupumus, lapsen huolestuttava käytös tai turvattomuuden tunne kotona.

Kiireettömissä tapauksissa ota yhteyttä sosiaalityöntekijään soittoaikana tai tee lastensuojeluilmoitus verkkopalvelussa. Välitöntä puuttumista vaativissa tilanteissa ota yhteys sosiaalipäivystykseen.

- **Sosiaalityöntekijä, lastensuojelu ja lapsiperheiden palvelut**  
**040 820 5067**  
soittoaika tiistaisin 10–11
- **Sosiaalipäivystys Sallan sosiaali-toimiston aukioloaikoina**  
**040 180 1629**  
ma–pe 8–16
- **Sosiaalipäivystys muina aikoina**  
**040 726 6965**  
avoinna joka päivä ympäri vuorokauden
- **Voit tehdä lastensuojeluilmoituksen myös sähköisesti:**  
[lapha.fi/lastensuojelu](http://lapha.fi/lastensuojelu).

## OPPILAS- JA OPISKELUHUOLTO

Kouluterveydenhuolto ja oppilashuolto auttavat koululaista ja hänen perhettään kaikissa koululaisen terveyttä ja hyvinvointia koskevissa kysymyksissä. Työtä tehdään luottamuksellisesti yhdessä huoltajien ja opettajien kanssa.



Kouluterveydenhoitajan tehtävä on oppilaiden terveyden, hyvinvoinnin, kasvun ja kehityksen tukeminen. Kouluterveydenhoitaja tekee oppilaille vuosittain terveystarkastukset. Koululääkärin terveystarkastukset ovat 1., 5. ja 8. luokalla. Koulukuraattori tarjoaa tukea esimerkiksi perhetilanteeseen, vuorovaikutukseen ja ihmissuhteisiin liittyvissä asioissa. Koulupsykologi tukee koulunkäyntiä, oppimista ja opiskelijan psyykkistä hyvinvointia ja auttaa oppimisvaikeuksiin liittyvissä asioissa.

Opiskeluterveydenhuollon palvelut ovat tarkoitettu toisen asteen opiskelijoille, kuten ammattikoululaisille ja lukiolaisille. Opiskeluterveydenhuollossa saat tukea fyysiseen, psyykkiseen ja sosiaaliseen hyvinvointiin. Opiskeluterveydenhuolto tukee sinua opintojen sujumisessa, elämänhallinnassa ja terveellisissä elämäntavoissa.

- **Terveystarkastaja, peruskoulu ja lukio** **040 535 0619**

Terveystarkastajan vastaanotto ilman ajanvarausta ma–to 10.30–12.

- **Kuraattori** **040 184 9404**

Koulupsykologin palvelut Kemijärven perheneuvolan kautta.

- **Kemijärven perheneuvola**  
**040 4811 956**

## IKÄÄNTYNEIDEN PALVELUT

Kun ikääntyminen tai sairaudet aiheuttavat haasteita kotona pärjäämisessä, ota yhteyttä ikääntyneiden palvelujen sosiaaliohjaajaan. Sinulle tehdään palvelutarpeen arviointi ja selvitetään, mitä palveluja tarvitset.

- **Sosiaaliohjaaja, ikääntyneiden palveluohjaus ja neuvonta**  
**040 192 9839**  
soittoaika ma–to 9–15, pe 9–14

## Tukipalvelut ja kotihoito

Tukipalveluina voidaan järjestää asiakkaan yksilöllisen tarpeen mukaan esimerkiksi ateriapalvelua, vaatehuoltopalvelua, siivouspalvelua, asiointipalvelua, turvapalveluita tai kylvetyspalvelua. Tukipalvelujen myöntämisessä huomioidaan asiakkaan tulot.

Kotihoidolla huolehditaan jokapäiväiseen elämään kuuluvista toimista kodissa ja asuinympäristössä. Säännöllinen kotihoito alkaa pääsääntöisesti 1–6 viikkoa kestäväällä arviointijaksolla, jonka aikana arvioidaan palvelujen tarvetta ja tehdään palvelusuunnitelma asiakkaan tarvitsemista palveluista.

Jos olet uusi asiakas, ota ensin yhteyttä sosiaaliohjaajaan.

- **Palveluvastaava** **0400 127 268**
- **Palveluvastaava** **040 684 4850**  
soittoaika ma–to 9–11 ja pe 13–14
- **Kotihoito 24/7** **040 525 1274**

## Ikääntyneiden asumispalvelut

Jos toimintakykysi on alentunut niin, ettet pärjää enää kotona, voit ottaa yhteyttä sosiaaliohjaajaan. Hakemuksen asumispalveluihin löydät myös lapha.fi-verkkosivuilta.

### ATTENDO HOPEAHARJU

Hopeaharju tarjoaa pitkäaikaista ympärivuorokautista palveluasumista ikääntyneille. Attendo Hopeaharju on 54-paikkainen hoivakoti.

- **Attendo Hopeaharju** **044 494 1070**  
Museotie 6–8, Salla

### ATTENDO KUUKKELI

Attendo Kuukkeli on Sallassa sijaitseva hoivakoti. Kuukkelissa on paikkoja ympärivuorokautista hoivaa tarvitseville ikääntyneille, joille kotona asuminen ei ole enää mahdollista. Asukashuoneita on 17.

- **Attendo Kuukkeli** **044 407 2360**  
Ruhijontie 2, Salla





## VAMMAISPALVELUT

Voit hakea vammaispalveluja, jos sinulla on pitkäaikainen sairaus tai vamma, jonka takia sinulla on paljon vaikeuksia suorittaa tavallisista arjen toiminnoista.

Vammaispalvelut ovat sosiaalihuollon erityispalveluja, joita voit saada, jos muut palvelut eivät ole sinulle riittäviä. Vammaispalvelujen tarkoituksena on edesauttaa vammaisten henkilöiden edellytyksiä elää ja toimia muiden kanssa yhdenvertaisena yhteiskunnan jäsenenä.

Vammaispalvelujen sosiaaliohjaaja tai sosiaalityöntekijä arvioi kanssasi, mitä apua ja palveluja tarvitset. Sinulle tehdään henkilökohtainen palvelusuunnitelma, johon palvelusi perustuvat.

Vammaispalveluissa myönnettäviä palveluja ovat esimerkiksi asumisen tuki, henkilökohtainen apu, kuljetuspalvelut sekä päivä- ja työtoiminta.

Saat ohjausta puhelimitse sosiaalityöntekijältä.

- **Sosiaalityöntekijä, ikääntyneiden ja vammaisten palvelut 040 525 1279**  
soittoaika ma–pe 9–10
- **Voit asioida myös verkossa osoitteessa [lapha.fi/vammaispalvelut](http://lapha.fi/vammaispalvelut)**

## Vammaisten asumispalvelut

Attendo Ruuhenhelmessä on 17 tehostetun palveluasumisen paikkaa ja kuusi palveluasumisen paikkaa.

- **Ruuhenhelmi 044 494 1090**  
Kansantie 5, Salla

## Kotipalveluauto

Saat soittamalla yhteyden kotipalveluauton kuljettajaan. Palveluauton kuljettaja jakaa ateriapalvelun ruoat ja vie asiakkaita päivätoimintaan Pirttiin ja Ruuhennannan kerhohuoneelle. Hän tekee myös tilauksen ateriapalvelusta toimittamiensa ruokien osalta.

- **Kotipalveluauton kuljettaja**  
**040 568 9798**

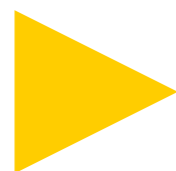
## OMAISHOIDONTUKI JA PERHEHOITO

Ikääntyneiden ja vammaisten palvelujen sosiaalityöntekijältä saat tietoa omaishoidontuesta.

- **Sosiaalityöntekijä, ikääntyneiden ja vammaisten palvelut 040 525 1279**  
soittoaika ma–pe 9–10

Perhe- ja omaishoitajien sekä henkilökohtaisten avustajien palkkioihin liittyvissä asioissa ota yhteyttä Oima-tiimiin. Oima-tiimi palvelee koko Lapin hyvinvointialueella.

- **Henkilökohtainen apu**  
**040 649 5032**
- **Omais- ja perhehoito 040 721 5269**  
Arkisin 9–11 ja 12–15
- **[oima@lapha.fi](mailto:oima@lapha.fi)**



Tiesitkö, että voit asioida monissa sosiaali- ja terveyspalveluissa kätevästi verkossa? Katso kaikki käytettävissäsi olevat digipalvelut osoitteessa [lapha.fi/digipalvelut](http://lapha.fi/digipalvelut)



## ASIAKASMAKSUT

### Yleisimmät sosiaali- ja terveyspalvelujen asiakasmaksut 2023

**Perusterveydenhuollon käyntimaksu** on 20,90 euroa. Maksu peritään korkeintaan 3 kertaa vuodessa. Terveyskeskuspäivystyksen käyntimaksu on 28,70 euroa ja keskussairaalapäivystyksen käyntimaksu 41,80 euroa.

**Hammaslääkärin käyntimaksu** on 13,30 euroa, suuhygienistin käyntimaksu 10,30 euroa ja erikoishammaslääkärin käyntimaksu 19,50 euroa.

**Kuntoutuksen käyntimaksu** on 11,60 euroa. Neuvonta ja apuvälinepalvelut ovat maksuttomia.

**Neurolat sekä oppilas- ja opiskeluhuolto** ovat maksuttomia.

**Sosiaalityö ja -ohjaus** ovat maksuttomia. Muiden sosiaalipalvelujen maksuista kysy lisää sosiaalityöntekijältäsi.

### Maksu käyttämättä jätetystä palvelusta

Maksu käyttämättä jätetystä palvelusta on 51,50 euroa. Maksu peritään silloin, jos

jätät ennalta perumatta tai saapumatta sinulle varatulle ajalle ilman hyväksyttävää syytä. Maksu koskee myös laboratorio- ja kuvantamiskäyntejä, lyhytaikaisia hoito- ja asumispalvelupaikkoja sekä potilashotellia.

### Maksukatto

Vuoden aikana perittävien asiakasmaksujen enimmäismäärä eli maksukatto on 692 euroa.

Maksujen yhteismäärää laskettaessa huomioidaan kalenterivuoden (1.1–31.12.) aikana käyttämiesi palvelujen asiakasmaksut. Jos maksujen yhteismäärä ylittää 692 euroa, ovat maksukattoon sisältyvät palvelut tämän jälkeen kalenterivuoden loppuun saakka maksuttomia.

### Asiakasmaksuyksiköt

Jos sinulla on kysyttävää asiakasmaksuihin tai laskutukseen liittyen, ole yhteydessä oman alueesi asiakasmaksuyksikköön. Itäisen alueen asiakasmaksuyksikkö palvelee Sodankylän, Kemijärven, Savukosken, Pelkosenniemen ja Sallan asukkaita.

- Itäisen alueen asiakasmaksuyksikkö 016 860 1063 tai ita-lappi.laskut@lapha.fi



Kuva: Adobe Stock

## POTILAS- JA SOSIAALI-ASIAVASTAAVA

Saat potilas- ja sosiaaliasiavastaavalta neuvoja asemastasi ja oikeuksistasi terveyden- ja sosiaalihuollon asiakkaana. Jos olet tyytymätön saamaasi hoitoon tai kohteluun, potilas- ja sosiaaliasiavastaava avustaa sinua tekemään muistutuksen hoidosta vastanneelle johtajalle.

Vastaava auttaa sinua myös hakemaan korvauksia Potilasvakuutuskeskuksesta.

- 040 506 0083
- 040 482 3584
- potilasasiavastaava@lapha.fi
- sosiaaliasiavastaava@lapha.fi

## KIRJAAMO

Kun lähetät asiakirjoja kirjaamon kautta, muista mainita viestin saatteessa kotipaikkakuntasi tai asiakkaan kotipaikkakunta, jos asioit toisen puolesta. Kerro viestissä myös mihin palveluun tai yksikköön viestisi on tarkoitettu.

Mikäli asiasi ei tarvitse kirjaamista ja tiedät vastaanottajan postiosoitteen, voit lähettää postin suoraan vastaanottajalle.

- **Sähköposti:** kirjaamo@lapha.fi
- **Puhelinnumero kirjaamoon** 040 149 1137
- **Postiosoitteet:**

Lapin hyvinvointialue  
PL 8041, 96101 Rovaniemi

Kemijärven, Pelkosenniemen, Sallan,  
Savukosken ja Sodankylän sote-palvelut:

Lapin hyvinvointialue itäinen  
PL 8045, 99601 Sodankylä

Tarkista ajantasaiset  
asiakasmaksut:  
lapha.fi/  
asiakasmaksut



Kuva: Lapin materiaalipankki | Maija Hagberg

# Lapin pelastuslaitos



Kuva: Lapin hyvinvointialue | Waihteri Aarto

**Lapin pelastuslaitoksen** tehtävänä on vaikuttaa yleiseen turvallisuuteen ennaltaehkäisemällä onnettomuuksia, varautumalla häiriötilanteisiin ja poikkeusoloihin sekä järjestämällä pelastustoimintaa.

Tärkeä osa onnettomuuksien ennaltaehkäisyä on neuvonta, ohjaus ja koulutus, koska suuren osan onnettomuuksista aiheuttaa ihmisen toiminta. Jaamme Lapin hyvinvointialueen asukkaille ja yrityksille tietoa turvallisuuden ylläpidosta sekä opastamme heitä tunnistamaan vaaratilanteita ennakolta ja toimimaan onnettomuustilanteissa. Osana onnettomuuksien ennaltaehkäisyä toimintaan kuuluvat lisäksi valvonta- ja asiantuntijatehtävät.

Lapin pelastuslaitos suorittaa merellä, tuntureilla, kaupungeissa ja erämaissa vuosittain yli 4 000 pelastustoimintaan kuuluvaa hälytystehtävää. Tehtäviin lähdetään Lapin alueen pelastusasemilta siten, että hätäkeskus hälyttää tehtävään lähimmän ja tarkoituksenmukaisimman yksikön. Tarvittaessa apua annetaan ja vastaanotetaan pohjoisten pelastuslaitosten välillä sekä yli valtakunnan rajojen. Lapin maakunta on jaettu kolmeen pelastusalueeseen, joissa pelastuspalveluita johtavat paloasemaryhmien päivystävät ryhmänjohtajat. Ryhmänjohtajien tukena toimii pelastuslaitoksen operaatiokeskus, jossa pidetään yllä pelastuspalveluiden tilannekuvaa ympäri vuorokauden.

► **Kiireellisissä hätätilanteissa soita 112**

## Lapin pelastuslaitoksen tärkeät yhteystiedot

[pelastustoimi.fi/lappi](https://pelastustoimi.fi/lappi)

Pelastuslaitoksen työntekijöiden sähköpostiosoitteet ovat muotoa [etunimi.sukunimi@lapinpelastuslaitos.fi](mailto:etunimi.sukunimi@lapinpelastuslaitos.fi).

### KANSALAISTEN NEUVONTA JA OHJAUS

Muun muassa pelastussuunnitelmat, yleisötilaisuudet, ilmoitukset, lausuntopyyntöt

- **Päivystävä palotarkastaja 040 775 6450**  
arkisin 9–14
- [palotarkastaja@lapinpelastuslaitos.fi](mailto:palotarkastaja@lapinpelastuslaitos.fi)

### OPERAATIOKESKUS (24 H)

Operaatiokeskuksessa johdetaan pelastustoimintaa koko Lapin alueella. Päivystävältä palomestarilta voit kysyä esimerkiksi onnettomuusselosteita.

- **Päivystävä palomestari 040 152 8650**
- [p30@lapinpelastuslaitos.fi](mailto:p30@lapinpelastuslaitos.fi)
- **Päivystävä ryhmänjohtaja (Kemijärvi, Pelkosenniemi, Salla) 040 702 9035**



## Kodin turvallisuus on kaikkien yhteinen asia

### Tiesitkö, että

- Suomessa tapahtuvista tapaturmista yli 70 % tapahtuu kotona tai vapaa-ajalla
- tilastollisesti suomalaisissa kodeissa tapahtuu loukkaantumisia yli tuhat kertaa päivässä
- tulipaloihin liittyvistä kuolemista 90 % tapahtuu asuinrakennuksissa
- suurin osa turvallisuusriskeistä on hallittavissa hyvällä varautumisella ja ennakkoinnilla.

**Suurin osa kotitapaturmista johtuu kaatumisesta, liukastumisesta, kompastumisesta tai putoamisesta.** Näiden tapaturmien aiheuttajana on usein liukkaus, joten liukkauden ehkäiseminen sekä sisätiloissa että pihalla on tärkeää. Myös kunnollisesta pihavalaistuksesta on apua.

### Lataa puhelimeesi

▶ **112-sovellus, joka nopeuttaa avun saamista oikeaan paikkaan.**



**Tulipaloista puolet on seurausta ihmisen toiminnasta.** Näistä tulipaloista noin kolmannes johtuu huolimattomuudesta. Yleensä palon aiheuttaa tulisija, sähkölaitteiden virheellinen käyttö, huolimaton avotulen ja kynttilöiden käyttö tai tupakointi. Usein myös alkoholilla on osuutta onnettomuudessa.

**Tulipalojen ehkäisyssä tärkeintä on ennakointi, sillä tulipalon sytyttyä reaktioaikaa on vain vähän.**

- Tarkasta palovaroittimien toiminta kerran kuukaudessa.
- Hanki alkusammutin ja sammutuspeite ja sijoita ne näkyvälle ja helposti saavutettavalle paikalle.
- Opettele turvalliset poistumisreitit palon varalta ja opeta reitit myös perheenjäsenille.
- Pidä huolta, ettei asuntoon tai rappukäytävään kerry tavaraa, joka estää turvallisen poistumisen ja vaikeuttaa pelastamista.
- Valvo kynttilöitä, avotulta ja liedellä olevaa ruokaa.
- Lataa sähkölaitteita vain valvotusti.
- Vältä tupakointia sisätiloissa.
- Pidä huolta kiukaan kunnosta. Älä kuivata vaatteita saunassa.
- Muista huolehtia savuhormien säännöllisestä nuohouksesta ja tulisijan kunnosta.

**Turvallisuusriskeihin puuttuminen on välittämistä.** Pelastuslaitos rohkaisee Lapin asukkaita välittämisen kulttuuriin. Jokaisella on velvollisuus toimia onnettomuuden sattuessa ja toimia huolellisesti vaaran tai vahingon välttämiseksi. Ikääntyvien sukulaisten luona käydessä kannattaa tarkistaa, että myös heidän kotonaan turvallisuusasiat ovat kunnossa. Yhteinen vastuun kantaminen tekee Lapista turvallisemman paikan asua.

▶ **Lisätietoa kodin turvallisuudesta:**  
[pelastustoimi.fi/koti-ja-arki](https://pelastustoimi.fi/koti-ja-arki)



## 72 tuntia – varautuminen kriisitilanteisiin

**Kodeissa tulisi varautua pärjäämään itsenäisesti ainakin kolme vuorokautta häiriötilanteen sattuessa.** Esimerkiksi pitkittynyt sähkökatko voi aiheuttaa tilanteen, jonka takia yhteiskunnan tarjoamat palvelut häiriintyvät tai jopa keskeytyvät. Kotivaraa voit tarvita myös esimerkiksi, jos et pääse sairauden vuoksi kauppaan.

### Tiesitkö, että

▶ **poikkeusoloissa**

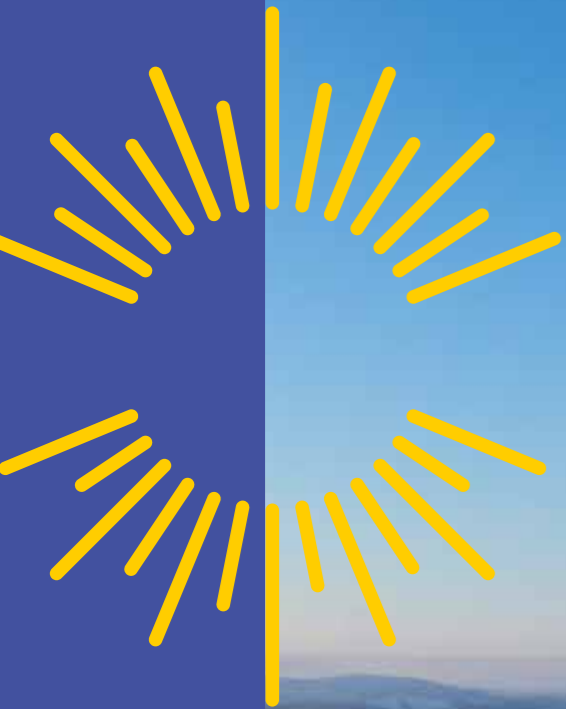
**YLE:n radiolähetykset ovat paras tapa saada luotettavaa tietoa tilanteesta? Poikkeustilanteessa avaa radio YLE:n kanavalle.**

▶ **Lisää tietoa varautumisesta poikkeustilanteeseen:**  
[72tuntia.fi](https://72tuntia.fi)

### Kotivaraan kuuluu:

- Vesiasiat (puhtaat ja kannelliset), juomavettä
- Helposti valmistettavaa ja kaikille perheenjäsenille sopivaa ruokaa, joka säilyy myös ilman jääkaappia
- Lemmikkien ruokaa
- Paristoilla toimiva radio ja taskulamppu, paristoja
- Varavirtalähde esimerkiksi puhelimen lataamista varten
- Retkikeitin ja tulitikut
- Käteistä rahaa
- Välttämättömät lääkkeet, ensiaputarvikkeet ja hygieniatarvikkeet
- Joditabletteja
- Käsisammutin/sammutuspeite

# Mikä on Lapin hyvinvointialue?



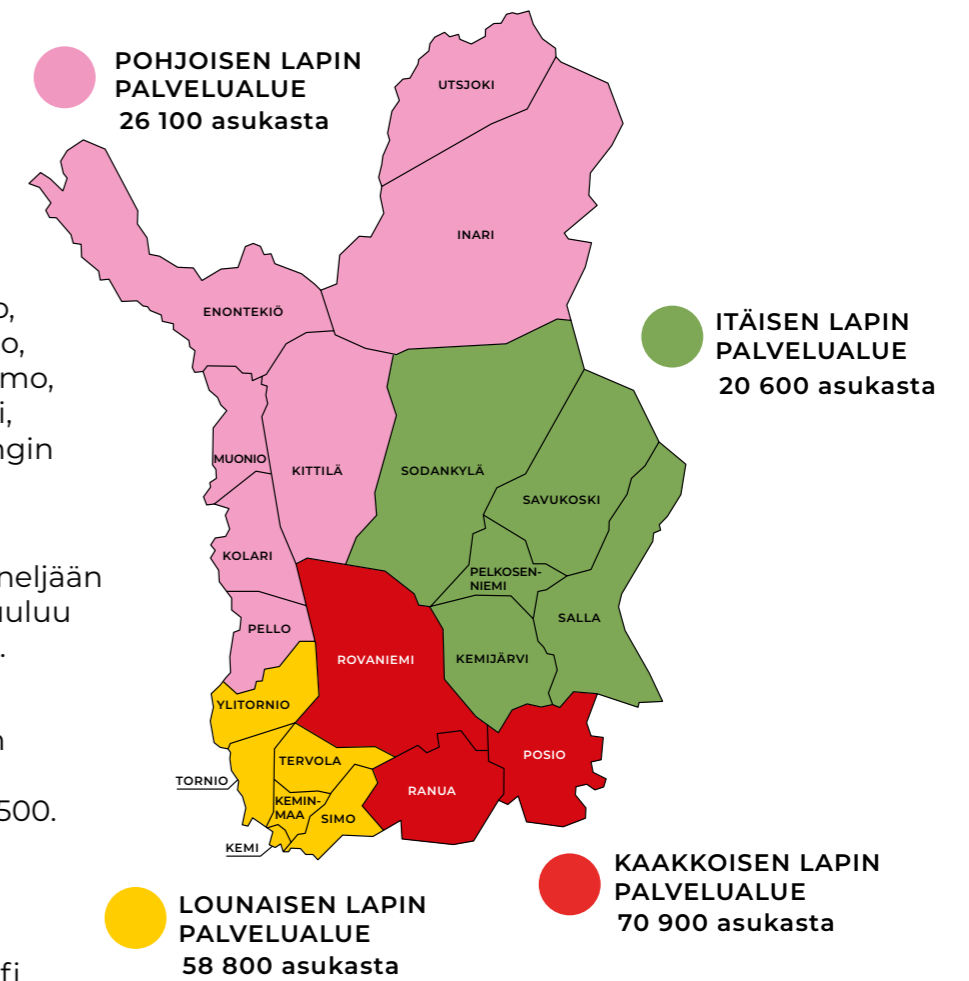
**Lapin hyvinvointialue** järjestää Lapin julkiset sosiaali-, terveys- ja pelastuspalvelut.

Toimimme 17 kunnan (Enontekiö, Inari, Kemimaa, Kittilä, Kolari, Muonio, Pelkosenniemi, Pello, Posio, Ranua, Salla, Savukoski, Simo, Sodankylä, Tervola, Utsjoki, Ylitornio) ja neljän kaupungin (Kemi, Kemijärvi, Tornio, Rovaniemi) alueella.

Hyvinvointialue jakautuu neljään palvelualueeseen. Salla kuuluu itäiseen palvelualueeseen.

Meillä työskentelee lähes 8000 sote- ja pelastusalan ammattilaista. Asukkaita alueellamme on noin 176 500.

Lapin hyvinvointialueen työntekijöiden sähköpostit ovat muotoa etunimi.sukunimi@lapha.fi.



## Itäisen Lapin alueen vastuuhenkilöt

**Johtava lääkäri**  
Kai Konki 040 540 5146

**Johtava hoitaja**  
Tuula Valkola 040 168 7019

**Perheiden ja työikäisten palvelujen vastuuyksikköjohtaja**  
Merja Onkamo 040 189 9062

**Vammaisten palvelujen vastuuyksikköjohtaja**  
Kati Aikio 040 533 0091

**Ikäntyneiden palvelujen vastuuyksikköjohtaja**  
Katja Raatikainen 040 779 0907

**Ikäntyneiden asumis- palvelujen palvelupäällikkö**  
Maaret Siikaluoma 040 530 6679

**Kotona asumista tukevien palvelujen palvelupäällikkö**  
Anniina Sumukari 040 737 8262

**Saamenkielisten ja kulttuurin mukaisten palvelujen palvelupäällikkö**  
Mirja Laiti 040 844 5627

**Asiakasmaksupäällikkö**  
Henna-Riikka Lindqvist 040 775 1956

**Toimistopäällikkö**  
Jaana Väyrynen 040 840 9018

## Hyvinvointialueen johto

Hyvinvointialuejohtaja Jari Jokela 040 532 3998

<b>Sosiaali-johtaja</b> Liisa Niiranen 040 541 8237	<b>Terveys-johtaja</b> Miia Palo 040 653 2728	<b>Pelastus-johtaja</b> Markus Aarto 040 484 4000	<b>Hallintojohtaja</b> Harri Tiuraniemi 040 665 9734	<b>Kehitysjohtaja</b> Mikko Häikiö 040 772 7211
<b>Perheiden ja työikäisten palvelujen johtaja</b> Johanna Korteniemi 040 581 1255	<b>Johtajaylilääkäri</b> Jyri J. Taskila 040 352 1097	<b>Pelastus-päällikkö</b> Harri Paldanius 040 765 4967	<b>Lakiasiain-johtaja</b> Miikka Ruokamo 040 843 5067	<b>Tutkimusjohtaja</b> Jaana Leinonen 040 593 5775
<b>Vammaisten palvelujen johtaja</b> Mirja Kangas 040 660 9720	<b>Hoitotyön-johtaja</b> Leena Karjalainen 040 554 9270	<b>Riskienhallinta-päällikkö</b> Timo Rantala 0400 691 951	<b>Henkilöstö-johtaja</b> Marjo Kuittinen 040 757 6530	<b>Strategiajohtaja</b> Sirkka-Liisa Olli 040 662 9916
<b>Ikääntyneiden palvelujen johtaja</b> Annukka Marjala 040 836 0821	<b>Sairauksien ehkäisyn ja hoidon johtaja</b> Tuula Saukkonen 050 597 9971	<b>Talousjohtaja</b> Anne Räisänen 040 628 1747	<b>Ruokapalvelu-johtaja</b> Sari Salo 040 482 1605	<b>Viestintäjohtaja</b> Riitta Muhonen 040 524 5270
	<b>Somaattisen erikois-sairaanhoidon johtaja</b>	<b>vt. Toimisto-palvelujen johtaja</b> Rauni Jokelainen 040 503 4811	<b>Tietohallinto-johtaja</b> Mikko Päckilä 040 487 1835	<b>Kehitysjohtaja</b> Poske Kaisa Kostamo-Pääkkö 040 570 2844
	<b>Päivystyksen ja valmiuden johtaja</b> Petra Portaankorva 040 168 5211	<b>Tekninen johtaja</b> Anne Korhonen 040 672 4290		
	<b>Mielen-terveyden ja riippuvuuksien hoidon johtaja</b> Antti Alaräisänen 040 653 8705			
	<b>Toiminta- ja työkyvyntuen johtaja</b> Minna-Riitta Pekki 040 648 6130			

## PÄÄTÖKSENTEKO

Hyvinvointialue on itsehallinnollinen alue, jonka ylintä päätösvaltaa käyttää aluevaltuusto. Aluevaltuustossa on 59 jäsentä eri puolilta Lappia. Valtuusto päättää muun muassa, miten palvelut järjestetään ja varat käytetään.

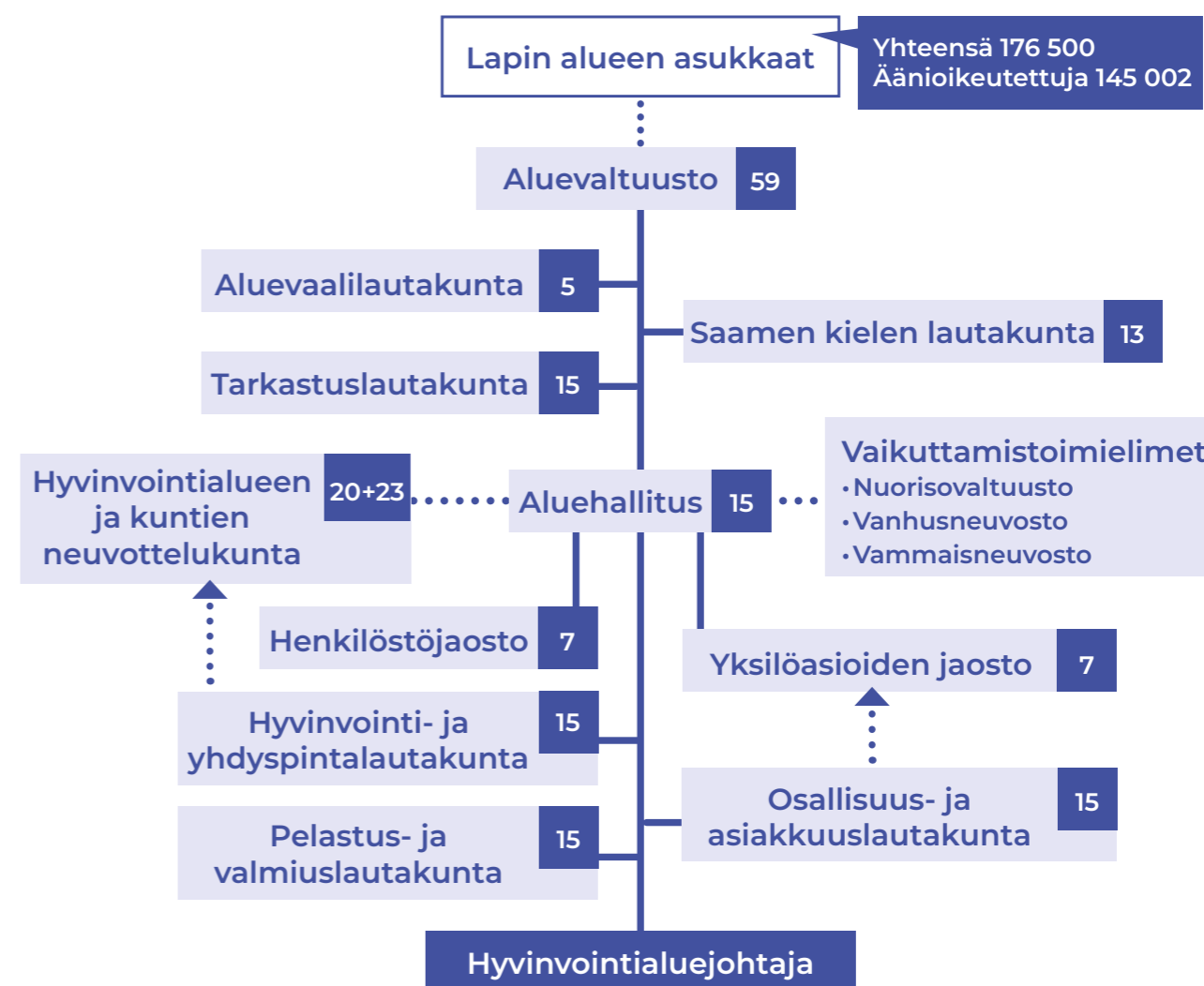
### Miten osallistut ja vaikutat?

Aluevaltuusto valitaan neljän vuoden toimikaudeksi vaaleilla, joissa jokaisella 18 vuotta täyttäneellä lappilaisella on äänestys-oikeus. Nykyisen aluevaltuuston toimikausi päättyy 31.5.2025.

Hyvinvointialueen nuorisovaltuusto, vammaisneuvosto ja vanhusneuvosto ovat yksi tapa hyvinvointialueen asukkaille osallistua ja vaikuttaa hyvinvointialueen toimintaan. Hyvinvointialueen vaikuttamistoimielimiin on nimetty jäsenet Lapin kuntien sekä Saamelaiskäräjien vastavista vaikuttamistoimielimistä.

Yleisö on aina tervetullut aluevaltuuston kokouksiin paikan päälle. Voit katsoa kokoukset suorana lähetyksenä YouTube-kanavaltamme [youtube.com/@lapinhyvinvointialue](https://www.youtube.com/@lapinhyvinvointialue). Kokouksen jälkeen tallenne on katsottavissa kahden viikon ajan samassa paikassa. Kokousten esityslistat tulevat näkyville nettisivuille viimeistään neljä päivää ennen kokousta.

### Poliittisen päätöksenteon organisaatio



## Aluevaltuusto

Valtuutettujen sähköpostit ovat pääosin muotoa etunimi.sukunimi@lapha.fi. Katso tarkemmat yhteystiedot: lapha.fi.

Ahlakorpi, Anni (Vas.); Alaräisänen, Timo (KD); Alasaarela, Miia (Vas.); Askonen, Kari (Yl.Sit.); Autto, Heikki (Kok.); Auvinen, Sari (SDP); Avaskari, Anu (Kok.); Berg, Juha (Yl.Sit.); Hast, Jari (PS); Heikkinen, Pekka (Kok.); Hemminki, Pertti (Vas.); Henttunen, Matti (PS); Honkanen, Pekka (Vas.); Huilaja, Tiina (Vihr.); Huotari, Jari (Kok.); Juopperi, Katja (SDP); Juutilainen, Terje (Kok.); Jänkälä, Toni (Kesk.); Kaarlela, Antti (Kok.); Kaikkonen-Tiensuu, Helena (Kesk.); Kaisanlahti, Janne (Kesk.); Kajula, Eemeli (SDP); Keinänen, Outi (Kesk.); Kelloniemi, Juhana (PS); Kerätär, Raija (Kesk.); Keski-Panula, Ella (Vihr.); Kilpeläinen-Tuoma, Piia (Vas.); Kokkonen, Ninni-Ingrid (Kok.); Koskiniemi, Tuomas (PS); Kulmuni, Katri (Kesk.); Lepojärvi, Tommi (Kesk.); Liinamaa, Riitta (SDP); Lintula, Tapio (Kesk.); Lohi, Markus (Kesk.); Maijala, Eeva-Maria (Kesk.); Melaluoto, Tapani (Kesk.); Mällinen, Maria-Riitta (SDP); Ojala-Niemelä, Johanna (SDP); Palolahti, Mari (Kesk.); Parviainen, Jonna (Vas.); Peisa, Timo (Kesk.); Pelttari, Pekka (Kesk.); Peurasaari, Hannu (PS); Puuronen, Vesa (Vas.); Rainio, Olli (Kesk.); Rämö, Outi (SDP); Salmijärvi, Petteri (Kesk.); Seppänen, Sara (PS); Stauffer, Krista (Yl.Sit.); Tavia, Esko (Kesk.); Tieva-Niittyvuopio, Vuokko (Kesk.); Tiitinen, Pekka (SDP); Trög, Heli (PS); Vaara, Jussi (Kesk.); Viitala, Reijo (Vas.); Välitalo, Ilkka-Petri (Kok.); Väänänen, Antti (SDP); Ylisaukko-oja, Tuula (Kesk.); Yritys, Inkeri (Yl.Sit.)

### Vaikuttamistoimielinten jäsenet Sallassa

Nuorisovaltuusto Juho Kunnari (2023–2024), vammaisneuvosto Hannu Virtanen (2023–2025) ja vanhusneuvosto Tuomo Haurunen (2023–2025).

## TÖISSÄ HYVINVOINTI- ALUEELLA

Millaista on olla töissä Lapin suurimmalla työnantajalla? Lue palvelupäällikkö Maaret Siikaluoman tarina ja liity joukkoomme!

Katso avoimet työpaikat: [lapha.fi/meille-toihin](https://lapha.fi/meille-toihin)

**”TOIMIN IKÄÄNTYNEIDEN** palvelujen asumispalvelujen palvelupäällikkönä Lapin hyvinvointialueen itäisellä palvelualueella. Olen ammatiltani sairaanhoitaja. Olen ennen tätä työskennellyt erikoissairanhoidossa, perusterveydenhuollon vuodeosastolla, sosiaali- ja terveystieteiden opettajana ja ikääntyneiden palveluissa lähiesihenkilönä sekä ikääntyneiden palvelujohtajana.

Työskentelypisteeni sijaitsee Sodankylässä Hyvinvointikeskus Sopukassa, mutta kuljen säännöllisesti koko itäisellä alueella; Savukoskella, Pelkosenniemellä, Kemijärvellä ja Sallassa.

**TYÖNI ON HYVIN** monipuolista ja vaihtelevaa. Toiminnan johtaminen ja kehittäminen vaatii tiivistä yhteistyötä eri yksiköiden lähiesihenkilöiden kanssa. Lähiesihenkilöiden sijoittuminen ympäri itäistä palvelualueita aiheuttaa haasteita verkostoitumiselle ja käytänteiden yhtenäistämiseksi, mutta nykyiset työvälineet ja teknologia mahdollistavat työn tekemisen mistä päin tahansa. Välillä asetun auton rattiin ja ajelen vierailulle yksiköihin, tapaamaan esihenkilöitä ja henkilöstöäkin.

**ASIAKKAITANI OVAT** kaikki ikäihmiset sekä heidän omaisensa ja perheensä. Joskus voi olla vaikeuksia vetää rajaa ikäihmisen ikärajalta, mutta silloin teemme sujuvasti rajapintayhteistyötä muiden vastuualueiden kanssa.

Oman alueeni erityispiirteitä ovat pitkät etäisyydet, harva asutus ja työvoimapula. Ne ovat jo aiemmin

**Pääasia on, ettei kukaan jää yksin pohtimaan ja miettimään asioita vaan etsitään yhdessä ratkaisuja asioihin.**

haastaneet kuntia pohtimaan ja järjestämään palveluja monilla eri tavoilla. Näiden erityispiirteiden kanssa jatkamme edelleen töitä. Onneksi saan tehdä yhteistyötä ammattimaisten lähiesihenkilöiden ja viranhaltijoiden kanssa, joilla on laaja ja vahva paikallistuntemus ja kyky tarkastella asioita oman mukavuusalueen ulkopuolelta.

**HALUAN OMALTA OSALTANI** olla vahvasti vaikuttamassa ja kehittämässä toimintaamme, jotta ikääntyneet saavat toimivat, yhteneväiset ja laadukkaat palvelut jatkossakin.

Toivon, että asiakkaat ovat herkästi yhteydessä, jos on kysyttävää tai jokin asia mietityttää. Moni asia on hyvinvointialueella vielä kesken-eräinen, ja toimintatavat hioutuvat ajan mukaan. Tilanne vaatii kärsivällisyyttä niin asiakkailta kuin meiltä Lapin hyvinvointialueen työntekijöiltäkin, mutta ajan myötä tästä tulee hyvä paketti. Pääasia on, ettei kukaan jää yksin pohtimaan ja miettimään asioita vaan etsitään yhdessä ratkaisuja asioihin.”

**Maaret Siikaluoma,** ikääntyneiden palvelujen asumispalvelujen palvelupäällikkö, itäinen alue

Missio

**Turvallinen kumppani läpi elämän.**

Visio

**Lapissa elämme hyvää ja turvallista elämää. Meillä ihmiset ja palvelut kohtaavat oikeissa paikoissa oikeaan aikaan.**

Arvot

**Yhdenvertainen  
Vastuullinen  
Luotettava  
Inhimillinen**

Strategiset painopisteet

**Asiakaskokemus**

Vastaamme lappilaisten odotuksiin ja kannustamme sekä tuemme oman hyvinvoinnin edistämiseen.

**Henkilöstökokemus**

Olemme oman työmme arvostettuja kehittäjiä. Arvostava johtaminen, työn vaatavuutta vastaava palkka ja vaikutusmahdollisuudet omaan työhön lisäävät työn vetovoimaa.

**Vaikuttavuus**

Edistämme hyvinvointia, terveyttä ja turvallisuutta sekä kavennamme hyvinvointi- ja terveyseroja. Panostamme toiminnassamme vaikuttavuuteen, hyvään laatuun, kustannustehokkuuteen ja kumppanuuteen.

**Talouden tasapaino**

Hallitsemme kustannuskehitystä vaikuttavalla ja oikea-aikaisella toiminnalla ja työskentelemme resurssitehokkaasti.

**Hyvä johtaminen**

Takaamme arjessa onnistumisen hyvällä johtamisella.







**lapha.fi**

**Lapin hyvinvointialue**

Lappi buresveadjinguovlu  
Laapi pyereestvaijeemkuávlv  
Lappi pue'rrvâájjamvu'vdd

Katso ajantasaiset sote-palvelujen tiedot ja uutiset osoitteessa **lapha.fi**.

### **Seuraa meitä somessa**

- ▶ Facebook: Lapin hyvinvointialue
- ▶ Instagram: @lapinhyvinvointialue
- ▶ Tilaa sähköinen uutiskirje osoitteessa lapha.fi.

Julkaisija: Lapin hyvinvointialue  
1. painos, joulukuu 2023