



lapha.fi

Lapin hyvinvointialue

Lappi buresveadjinguovlu
Laapi pyereestvaijeemkuávlu
Lappi pue'rrvâájjamvu'vdd



Lapin hyvinvointialueen
julkiset sosiaali-, terveys-
ja pelastuspalvelut

Kuva: Lapin hyvinvointialue | Walteri Aarto

Ota talteen!

SAVUKOSKI

Tervehdys Lapin hyvinvointialueelta!

Sosiaali-, terveys- ja pelastuspalvelujen järjestämisvastuu Lapissa siirtyi Lapin hyvinvointialueelle 1.1.2023 alkaen.

Hyvinvointialueelle siirtyi yhteensä 27 eri organisaation aiemmin järjestämät palvelut, joten muutos on ollut historiallisen suuri. Hyvinvointialueelle siirtyivät erilaiset toimintatavat, kulttuurit ja hyvät käytännöt, mutta myös palvelujen ja henkilöstön saatavuuden haasteet. Näiden yhtenäistäminen ja ratkaiseminen vie aikansa.

Työ yhdenvertaisten ja laadukkaiden palvelujen turvaamiseksi, palvelujen saatavuuden parantamiseksi sekä ammattitaitoisen henkilöstön saatavuuden varmistamiseksi jatkuu.

Aluevaltuusto hyväksyi helmikuussa hyvinvointialuestrategian. Toimintamme painopistealueita ovat asiakaskokemus, henkilöstökokemus, vaikuttavuus, talouden tasapaino ja hyvä johtaminen. Haluamme muun muassa lisätä asiakkaiden osallisuutta, kehittää henkilöstön osaamista sekä tunnistaa väestön palvelutarpeet ja strategiset kumppanuudet. Toimintamme täytyy olla myös taloudellisesti kestävä.

Kaikki ei ole valmista, vaan työ
yhdenvvertaisten
palvelujen
varmistamiseksi jatkuu.

Tarvitsemme aktiivista yhteistyötä asukkaiden, kuntien, järjestöjen, yksityisen sektorin ja muiden toimijoiden kanssa pohjoisen elinvoiman edistämiseksi. Käynnistyvässä palvelujen järjestämishelman laadinnassa ja palveluverkon suunnittelussa tullaan osallistamaan laajasti lappilaisia.



**Palvelujen
suunnittelussa tullaan
osallistamaan
laajasti lappilaisia.**

Käsissäsi on tuore palveluesite Lapin hyvinvointialueen julkisista sosiaali-, terveys- ja pelastuspalveluista. Olemme koonneet palveluesitteeseen sinua koskevat keskeiset yhteystiedot ja puhelinnumerot, joista meidät tavoittaa silloin, kun tarvitset sosiaali-, terveys- tai pelastuspalveluja tai haluat olla yhteydessä meihin. Säilytä palveluesite mahdollista tulevaa tarvetta varten.

Pidetään yhteyttä!

Liisa Niiranen
sosiaalijohtaja

**Säilytä palveluesite
tulevia tarpeita
varten.**

SOSIAALI- JA TERVEYSPALVELUT	4
Päivystys	5
Yleinen hätänumero	7
Terveysasemapalvelut	8
Hammashoito	9
Keskussairaalat	10
Mielenterveys- ja riippuvuuspalvelut	10
Sosiaalipalvelut	10
Lapsiperheiden palvelut	11
Oppilas- ja opiskeluhuolto	12
Ikäntyneiden palvelut	13
Omaishoidon tuki ja perhehoito	14
Vammaispalvelut	14
Kuntoutus ja apuvälinepalvelut	14
Asiakasmaksut	14
Potilas- ja sosiaaliasiavastaava	15
Kirjaamo	15
LAPIN PELASTUSLAITOS	16-17
Kodin turvallisuus ja varautuminen	18-19
MIKÄ ON LAPIN HYVINVOINTIALUE?	20
Päätöksenteko	23
Töissä hyvinvointialueella	24
Strategia	26-27



PÄIVYSTYS

Terveystalvelukeskuspäivystys

Jos tarvitset kiireellisesti lääkäriin tai hoitajan apua, ota yhteys Savukosken terveystalvelusemaan. Iltaisin, perjantaisin ja viikonloppuisin päivystys on Sodankylän hyvinvointikeskus Sopukassa ja yöaikaan Lapin keskussairaalaissa Rovaniemellä.

Tilanteita, joita hoidetaan terveystalvelukeskuspäivystyksessä, ovat esimerkiksi pienemmät tapaturmat, infektio-oireet ja akuutit mielenterveyden ongelmat. Hätätilanteissa ole aina yhteydessä hätänumeroon 112.

- Savukosken terveystalveluseman ajanvaraus ja neuvonta 040 563 7757

Uittotie 2, Savukoski

ma-to 8-14.45, pe suljettu

- Sodankylän hyvinvointikeskus Sopukan akuuttiklinikka 016 860 4840

Karistamontie 4, Sodankylä

avoinna joka päivä 8-21

**Akuuteissa
hätätilanteissa soita**

112.

Hätätilanteita ovat esimerkiksi kova rintakipu, hengitysvaikeus, tajuttomuus, kouristelu, halvausoireet, vakavat vammat tai vakava mielenterveyden häiriö, kuten itsetuhoisuus.

Lapin keskussairaalan päivystys

Päivystyksessä hoidetaan ympärivuorokautisesti potilaita, joiden sairauden tai vamman hoitoa ei voi siirtää myöhemmäksi ilman oireiden pahenemista tai vamman vaikeutumista. Ota kiireellistä hoitoa vaativissa tilanteissa ensisijaisesti yhteyttä omaan terveystalvelusemaasi sen aukioloaikoina.

Soita puhelinneuvontaan ennen kuin saavut päivystykseen.

- Lapin keskussairaalan päivystys 016 322 48 00
avoinna joka päivä ympäri vuorokauden

- Omaisten tiedustelut päivystyksessä hoidossa olevista potilaista 016 328 2132

- Synnytysvastaanotto 016 328 4512
Ota yhteys Lapin keskussairaalan synnyttäjien vastaanottoon 22 raskausviikon jälkeen kaikissa raskauteen liittyvissä ongelmissa.

- Lastensairauksien päivystyksen puhelinneuvonta 040 642 8811
Ota yhteyttä lastensairauksien puhelinneuvontaan alle 16-vuotiaiden lasten päivystysluonteisissa asioissa lukuun ottamatta tapaturmia.

- Mielenterveyspäivystys 040 715 8400
Voit soittaa mielenterveyspäivystykseen ympäri vuorokauden. Saat päivystyspuhelimesta ohjausta ja neuvontaa ja hoidontarpeen arvion. Saat neuvoja myös omaisille, sidosryhmille ja viranomaisille.

Lapin keskussairaala,
Ounasrinteentie 22, Rovaniemi

Muista ottaa mukaasi ajantasainen lääkelista ja/tai lääkereseptit, sillä päivystyksessä ei välttämättä ole tietoa perussairauksistasi ja niiden lääkityksistä.



Hammaslääkäripäivystys

Jos sinulla on äkillinen hammassärky, ota yhteyttä hammaslääkäripäivystykseen. Arkisin soita hammashoitolan ajanvarausnumeroon. Viikonloppuisin ja arkipyhinä soita koko Lapin yhteiseen päivystysnumeroon.

Arkisin ilmoittaudu päivystykselliseen hoitoon soittamalla ajanvarausnumeroon mieluiten aamuisin kello 7.30-8. Kello 8 jälkeen puheluusi vastaa nauhoite. Kuuntele annetut ohjeet loppuun asti ja toimi niiden mukaan. Sovittu takaisinsoitto suun terveydenhuollosta tulee tuntemattomasta numerosta.

- **Hammaslääkäripäivystys arkisin**
040 563 8425
ma-to 7.30-15 ja pe 7.30-13

Savukosken terveysasema,
Uittotie 2, Savukoski

- **Hammaslääkäripäivystys muina aikoina** **010 633 8330**
viikonloppuisin ja arkipyhinä 9.30-12

Sosiaalipäivystys

Voit olla yhteydessä sosiaalipäivystykseen hätä- ja kriisitilanteissa, jotka vaativat kiireellistä neuvontaa tai välitöntä puuttamista. Tilanteet voivat liittyä esimerkiksi väkivaltaan, päihteyksiin tai epäilyyn, että lapsesta huolehtiminen on laiminlyöty.

Sosiaalipäivystys on tarkoitettu kaiken ikäisille asiakkaille.

Virka-aikana voit soittaa Savukosken ja Pelkosenniemen sosiaalipäivystykseen. Sosiaalitoimiston aukioloaikojen ulkopuolella sosiaalipäivystys on Rovaniemellä.

- **Sosiaalipäivystys virka-aikana**
040 701 2931
ma-pe 8-16
- **Sosiaalipäivystys muina aikoina**
040 726 6965
avoinna joka päivä ympäri vuorokauden

Tukikeskus seksuaalista väkivaltaa kokeneille (Seri)

Seri-tukikeskuksesta saat apua, jos olet joutunut seksuaaliväkivallan uhriksi. Seri-tukikeskus auttaa kaikkia sukupuolia. Palvelu on tarkoitettu yli 16-vuotiaille. Jos olet alle 16-vuotias, soita ensisijaisesti lastentautien puhelinpäivystykseen.

Voit hakeutua tukikeskukseen omatoimisesti tai yhdessä omaistesi kanssa. Viranomaisen voi myös ohjata sinut tukikeskukseen. Keskus on avoinna ympäri vuorokauden ja sen palvelut ovat ilmaisia.

Seri-tukikeskukset sijaitsevat Lapin keskussairaalan naistentautien poliklinikalla Rovaniemellä ja Länsi-Pohjan keskussairaalassa Kemissä.

Soita ennen tuloasi Seri-tukikeskuksen päivystävälle hoitajalle. Voit tulla tukikeskukseen myös ilman soittoa.

- **Seri-tukikeskus Rovaniemi**
040 726 8002
avoinna joka päivä ympäri vuorokauden

Lapin keskussairaala,
Ounasrinteentie 22, Rovaniemi

Lapin ensi- ja turvakoti ry

TURVAKOTI

Saat apua ympäri vuorokauden kohdatuasi perhe- tai lähisuhdeväkivaltaa tai sen uhkaa. Turvakotiin voit tulla yksin tai lasten kanssa. Voit tulla turvakotiin mihin vuorokauden aikaan tahansa. Palvelu on asiakkaalle maksuton.

- **Turvakodin kriisipäivystys**
040 584 0021
avoinna joka päivä ympäri vuorokauden

- **turvakoti@lapinentu.fi**

KRIISIKESKUS

Saat keskusteluapua kriiseihin ja vaikeisiin elämäntilanteisiin nopeasti puhelimesta, tapaamisissa paikan päällä tai etäyhteyden avulla.

- **Kriisikeskus 040 553 7508**
Ajanvaraus ma-pe 8-16.
Keskusteluajoja tarvittaessa myös klo 16 jälkeen.

- **kriisikeskus@lapinentu.fi**

Myrkytystietokeskus

Saat vastauksia äkillisten myrkytysten ehkäisyyn ja hoitoon liittyviin kysymyksiin. Myrkytystietokeskuksessa ei hoideta potilaita eikä tehdä myrkkymäärytyksiä.

- **Myrkytystietokeskus**
0800 147 111 tai 09 471 977
avoinna joka päivä ympäri vuorokauden

YLEINEN HÄTÄNUMERO

Kiireellisissä hätätilanteissa soita 112

Hätänumeroon soitetään vain kiireellisissä hätätilanteissa, jolloin paikalle tarvitaan auttavia viranomaisia (poliisi, ensihoito, pelastus, sosiaali). Hätänumeroon vastataan "Hätäkeskus - Nödcentralen".

Hätäpuhelun aikana on tärkeää kuunnella ja vastata kysymyksiin.

Soita hätänumeroon 112, jos:

- kohtaat hätätilanteen tai tarvitset kiireellisesti viranomaisapua paikalle
- tiedät tai epäilet hengen, terveyden, omaisuuden tai ympäristön olevan uhattuna tai vaarassa.

Älä soita hätänumeroon 112:

- kysely- tai tiedustelutarkoituksessa
- häiriötilanteissa, joissa kukaan ei ole vaarassa (esimerkiksi sähkökatkokset)
- kiireettömissä tilanteissa.

Jos olet epävarma tilanteen kiireellisyydestä, soita silloin hätänumeroon 112.





Kuva: Sosiaali- ja terveysministeriö | Katri Lehtola

TERVEYSASEMA-PALVELUT

Savukosken terveysasemalla on sairaanhoitajan ja lääkärin vastaanotto, laboratorio, suun terveydenhuolto, apuvälinepalvelut ja diabeteshoitotarvikejakelu.

**Savukosken terveysasema,
Uittotie 2, Savukoski**

Terveysaseman ajanvaraus

Ota yhteyttä terveysasemaan, jos tarvitset apua sairastumisen tai loukkaantumisen vuoksi, perussairauden hoidossa tai haluat uusia reseptin. Hoitaja tekee hoidon tarpeen arvioinnin ja ohjaa sinut tarvittaessa eteenpäin.

Käytössä on automaattinen puhelinpalvelujärjestelmä. Puheluusi vastaa aina ensimmäisenä nauhoite. Kuuntele

annetut ohjeet loppuun asti ja toimi niiden mukaan. Palvelunumero ei ole koskaan varattuna, eli yksi puhelu riittää. Voit valita, jätkö odottamaan vuoroasi linjalle vai valitsetko itsellesi takaisinsoiton, jolloin terveyskeskuksesta soitetaan sinulle saman päivän aikana.

- **Terveysaseman ajanvaraus ja neuvonta 040 563 7757**
ma-to 8-14.45, pe suljettu
- **Reseptien uusiminen sähköisesti kanta.fi tai soita numeroon 040 563 7757**

▶ **Terveysaseman ajanvarauksessa on käytössä takaisinsoittopalvelu.**
Kuuntele nauhoite huolella loppuun asti. ◀

SÄHKÖINEN YHTEYDENOTTO TERVEYSASEMAAN

- **Voit ottaa yhteyttä terveysasemaan sähköisesti: [lapha.fi/terveysasemapalvelut](https://lapha.fi/)**

Voit lähettää viestiä kiireettömissä asioissa silloin kun sinulle parhaiten sopii. Palvelun käyttö vaatii vahvan tunnistautumisen verkkopankkitunnuksilla. Viestiisi vastaa hoitaja, lääkäri tai muu terveyskeskuksen työntekijä virka-aikana.

Palvelu on tietoturvallinen ja liitteiden lähettäminen on turvallista. Viestisi tallentuvat omalle asiointitilillesi. Häätilanteeseen palvelu ei sovellu.

Laboratorio ja röntgen

Tarvitset laboratorio- ja röntgentutkimuksiin lähetteen lääkäriltä tai hoitajalta ennen kuin varaat ajan. Näytteenottoon on aina varattava aika. Varaa aika erityisesti sokerirasitukseen hyvissä ajoin.

Tutustu ennen näytteenantoa hoitavan lääkärin tai laboratorion antamiin ohjeisiin. Esimerkiksi syöminen tai juominen voi ennen näytteenantoa olla rajoitettua.

Voit varata ajan laboratorioon terveysaseman ajanvarausnumerosta.

- **Terveysaseman ajanvaraus ja neuvonta 040 563 7757**
ma-to 8-14.45, pe suljettu

Vuodeosasto

Pelkosenniemen terveyskeskuksen vuodeosasto palvelee sekä Pelkosenniemen että Savukosken asukkaita ympärivuorokautisesti.

- **Vuodeosaston hoitajat 040 563 8130**
- **Potilaspuhelin 040 563 8153**
**Pelkosenniemen terveyskeskus,
Sodankyläntie 202 A, Pelkosenniemi**

HAMMASHOITO

Varaa aika kiireelliseen hoitoon kello 7.30-8, jos mahdollista. Puheluusi vastaa kello 8 jälkeen ensimmäisenä nauhoite. Kuuntele annetut ohjeet loppuun asti ja toimi niiden mukaan. Sovittu takaisinsoitto suun terveydenhuollosta tulee tuntemattomasta numerosta.

- **Hammashoitolan ajanvaraus 040 5638425**
ma-to 7.30-15 ja pe 7.30-13, kiireellisen hoidon ajanvaraus ma-pe 7.30-8
- **Hoitoajan peruminen tekstiviestillä 040 641 6554**
Kirjoita viestiin: PERUN + nimesi ja peruttava aika. Huomioithan, että tähän numeroon ei voi soittaa.

**Savukosken terveysasema,
Uittotie 2, Savukoski**

SÄHKÖINEN HAMMASHOIDON ASIOINTIPALVELU

Palvelun avulla voit tarkastaa, siirtää ja perua omasi tai alle 16-vuotiaan huollettavasi suun terveydenhuoltoon varatun hoitoajan. Siirto tai peruminen tulee tehdä 24 tuntia ennen varattua hoitoaikaa. Suuhygienistille voit varata yksilöllisen hoitovälin mukaisen hoitokäynnin, kun olet ensin saanut siitä ilmoituksen tekstiviestillä. Varaus on tehtävä 1 kk kuluessa. Varattavat ajat näkyvät verkkopalvelussa kohdassa Hoitosuunnitelma.

- **Sähköinen asiointi: lapha.fi/hammashoito**

Palvelun käyttö vaatii vahvan tunnistautumisen.

KESKUSSAIRAALAT

Erikoissairaanhoidon palveluja saat ensisijaisesti Lapin keskussairaalassa Rovaniemellä. Päästäksesi erikoissairaanhoidon tarvitset lääkärin lähetteen. Päivystykseen hoidon tarpeen arvioon voit tulla ilman lähetettä. Lapin hyvinvointialueella on myös Länsi-Pohjan keskussairaala Kemissä.

Lapin keskussairaala

- Puhelinvaihte ja asiakaspalvelu 016 3281

- Päivystys 016 322 48 00

- Omaisten tiedustelupuhelin 016 328 2132

Tiedustelut päivystyspoliklinikalla hoidossa olevista potilaista.

Ounasrinteentie 22, Rovaniemi

MIELENTERVEYS- JA RIIPPUVUUSPALVELUT

Ota yhteys mielenterveys- ja riippuvuuspalveluihin, jos tarvitset apua mielenterveyteen, riippuvuuteen (mm. päihde-, peliriippuvuus) tai erilaisiin elämän kriiseihin liittyvissä asioissa. Mielenterveys- ja riippuvuuspalvelut ovat sinulle maksuttomia, etkä tarvitse lähetettä.

- Ajanvaraus Savukosken mielenterveys- ja riippuvuuspalveluihin 040 651 2026

Mieli ry:n kriisipuhelin

Keskusteluapua kriiseissä ja vaikeissa elämäntilanteissa matalalla kynnyksellä ja ilman lähetettä. Kriisipuhelin päivystää suomeksi 24 tuntia vuorokaudessa. Voit soittaa nimettömästi ja luottamuksellisesti.

- Kriisipuhelin 09 2525 0111
avoinna joka päivä ympäri vuorokauden

SOSIAALIPALVELUT

Saat neuvoja ja ohjausta sosiaalipalveluista erilaisiin elämäntilanteisiin liittyen. Voit saada apua esimerkiksi perheen arjen jaksamiseen, iäkkään omaisen hoidon järjestämiseen, toimeentuloon, päihteiden käyttöön tai mielenterveysongelmiin.

Jos olet uusi asiakas tai elämäntilanteesi on muuttunut, ota yhteyttä sosiaaliohjaajaan tai sosiaalityöntekijään puhelinaikoina. Sosiaalipalvelujen työntekijät neuvovat sinut oikeiden palveluiden ja tukien piiriin.

- Sosiaaliohjaaja, perheiden ja työikäisten palvelut 040 537 4443
- Sosiaalityöntekijä, perheiden ja työikäisten palvelut 040 831 9833
- Sosiaaliohjaaja, ikäihmisten palvelut 040 192 9839
- Sosiaalityöntekijä vammaisten palvelut 0400 188 418
- Sosiaaliohjaaja, vammaisten palvelut 040 179 0966
- Asiakasmaksut, toimistosihteeri 040 738 4797

Jos emme pysty vastaamaan, soitamme sinulle takaisin viimeistään seuraavana arkipäivänä. Soittoaika arkisin 9–14.

- Alueellinen sosiaalipäivystys 040 701 2931
ma–pe 8–16
- Alueellinen sosiaalipäivystys virka-ajan ulkopuolella 040 726 6965

Sosiaalitoimisto palvelee kunnanvirastossa.

Savukosken sosiaalitoimisto,
Kauppakuja 2 A 1, Savukoski

avoinna arkisin ajanvarauksella 9–14

LAPSIPERHEIDEN PALVELUT

Äitiys- ja lastenneuvola

Raskaana olevat ja alle kouluikäiset lapset ovat oikeutettuja neuvolapalveluihin. Neuvoloiden toiminta on maksutonta, ennaltaehkäisevää ja koko perheen terveyttä edistävää toimintaa.

Äitiysneuvolassa seurataan raskauden kulkua sekä tuetaan raskaana olevan ja syntymättömän lapsen terveyttä. Lastenneuvolassa seurataan lapsen terveyttä, kasvua ja kehitystä sekä koko perheen hyvinvointia. Neuvolassa tarjotaan lapsille kansallisen rokotusohjelman mukaiset rokotukset. Kun huomaat olevasi raskaana, ota heti yhteyttä neuvolan terveydenhoitajaan

- Terveydenhoitaja 0400 271 508

Uittotie 2 L 5, Savukoski

Synnytysvastaanotto

Synnytysvastaanotto toimii ympärivuorokautisesti. Vastaanotto toimii raskaana olevien päivystyspoliklinikkana. Voit ottaa yhteyttä ja tulla synnytysvastaanotolle, kun raskautesi on kestänyt yli 22 viikkoa.

Synnytysvastaanotolla seurataan ja hoidetaan synnytyksen käynnistymistä odottavia äitejä, lapsiveden menon tai verenvuodon vuoksi tulleita ja synnytyksen käynnistyksiä. Voit tulla synnytysvastaanotolle myös esimerkiksi, jos sinulla on ennenaikaisia supistuksia, epäilet lapsiveden menneen tai sikiön liikkeet ovat vähentyneet.

- Synnytysvastaanotto 016 328 4512

Lapin keskussairaala,
Ounasrinteentie 22, Rovaniemi

Synnytysvastaanotto ja synnytyshuoneet avoinna vuorokauden ympäri.

Lapsiperheiden sosiaalipalvelut

Voit saada sosiaalipalveluista tukea perheenne arjen haasteisiin, vanhempien jaksamiseen, haasteisiin lasten kasvatuksessa ja taloudelliseen toimeentuloon. Lapsiperheiden sosiaalityö on ennaltaehkäisevää työtä, joka tukee perheen arjen sujumista.

Soita sosiaalityöntekijälle sosiaalitoimistoon. Aluksi sosiaalipalvelujen työntekijät arvioivat perheenne tuen ja palvelujen tarpeen kanssanne. Tarpeistanne riippuen voitte saada esimerkiksi perheohjausta, perhetyötä, kotipalvelua, tukiperheen tai tukihenkilön.

- Sosiaaliohjaaja, perheiden ja työikäisten palvelut 040 537 4443
- Sosiaalityöntekijä, perheiden ja työikäisten palvelut 040 831 9833

Jos emme pysty vastaamaan, soitamme sinulle takaisin viimeistään seuraavana arkipäivänä. Soittoaika arkisin 9–14.

PYYDÄ APUA!

Pyydä apua! on lapsiperheille ja nuorille suunnattu matalan kynnyksen digipalvelu. Voit pyytää apua, kysyä neuvoa tai jättää yhteydenotto-pyyntönsä omaan tai läheisen tilanteeseen. Sinuun ollaan yhteydessä viimeistään 1–2 arkipäivän aikana puhelimitse tai sähköpostilla.
lapha.fi/pyyda-apura

Perheoikeudelliset palvelut

Perheoikeudellisista palveluista saat apua erotilanteisiin, vanhemmuuden selvittämiseen ja adoption suunnitteluun. Lastenvalvojat auttavat esimerkiksi lapsen huoltajuudesta, tapaamisoikeudesta ja elatuksesta sopimisessa. Saat asiaksi vireille sähköisen asiointin kautta tai soittamalla lastenvalvojalle.

- **Lastenvalvoja 040 532 0474**
soittoaika ma ja to 9–10
- **Sähköinen asiointi: lapha.fi/lapsen-tapaamisoikeus-ja-huoltajuus**

Lastensuojelu

Lastensuojelun tarkoitus on turvata lapsen oikeus turvalliseen kasvuympäristöön, tasapainoiseen ja monipuoliseen kehitykseen sekä erityiseen suojeluun. Lastensuojelun työntekijät auttavat ja tukevat lasta ja hänen perhettään, jos lapsen kotiolot eivät ole riittävän turvalliset, vanhemmat laiminlyövät lapsen hoitoa tai lapsi omalla toiminnallaan vaarantaa hyvinvointiaan.

Lastensuojeluilmoituksen voi tehdä kuka tahansa, joka on huolissaan lapsen hyvinvoinnista. Ilmoituksen syytä voivat olla esimerkiksi päihteiden käyttö, mielenterveysongelmat, vanhempien uupumus, lapsen huolestuttava käytös tai turvatomuuden tunne kotona. Kiireettömissä tapauksissa tee lastensuojeluilmoitus verkossa tai ota yhteyttä sosiaalityöntekijään. Kiireellisissä tapauksissa ota yhteyttä sosiaalipäivystykseen.

- **Lastensuojelun palvelupäällikkö 040 516 7456**
- **Sosiaalipäivystys virka-aikana 040 701 2931**
ma–pe kello 8–16
- **Sosiaalipäivystys muina aikoina 040 726 6965**
joka päivä ympäri vuorokauden
- **Lastensuojeluilmoitus verkossa lapha.fi/lastensuojelu**

OPPILAS- JA OPISKELUHUOLTO


Kouluterveydenhuolto ja oppilashuolto auttavat koululaista ja hänen perhettään kaikissa koululaisen terveyttä ja hyvinvointia koskevilla kysymyksillä. Työtä tehdään luottamuksellisesti yhdessä huoltajien ja opettajien kanssa.

Kouluterveydenhoitajan tehtävä on oppilaiden terveyden, hyvinvoinnin, kasvun ja kehityksen tukeminen. Kouluterveydenhoitaja tekee oppilaille vuosittain terveystarkastukset. Koululääkärin terveystarkastukset ovat 1., 5. ja 8. luokalla. Koulukuraattori tarjoaa tukea esimerkiksi perhelanteeseen, vuorovaikutukseen ja ihmissuhteisiin liittyvissä asioissa. Koulupsykologi tukee koulunkäyntiä, oppimista ja opiskelijan psyykkistä hyvinvointia ja auttaa oppimisvaikeuksiin liittyvissä asioissa.

Opiskeluterveydenhuollon palvelut on tarkoitettu toisen asteen opiskelijoille, kuten ammattikoululaisille ja lukiolaisille. Opiskeluterveydenhuollossa saat tukea fyysisen, psyykkiseen ja sosiaaliseen hyvinvointiin. Opiskeluterveydenhuolto tukee sinua opintojen sujumisessa, elämänhallinnassa ja terveellisissä elämäntavoissa.

Saat yhteyden terveydenhoitajaan soittamalla arkipäivisin. Voit olla yhteydessä terveydenhoitajaan myös koulupsykologin palveluihin liittyvissä asioissa.

- **Kouluterveydenhoitaja 0400 271 508**
ma–to 8–16 ja pe 8–13.30
- **Koulukuraattori 040 537 4443**
ke–to 9–15 ja pe 12–15

 Lapin hyvinvointialue tarjoaa maksuttoman ehkäisyn kaikille alle 25-vuotiaille. Kysy lisää koulun ja neuvolan terveydenhoitajalta.

IKÄÄNTYNEIDEN PALVELUT

Kun ikääntyminen tai sairaudet aiheuttavat haasteita kotona pärjäämisessä, ota yhteyttä sosiaaliohjaajaan. Sinulle tehdään palvelutarpeen arviointi ja selvitetään, mitä palveluja tarvitset.

- **Sosiaaliohjaaja/sosiaalityöntekijä 040 745 9980**
Ajanvarauksella, soittoaika ma–pe 9–10

Tukipalvelut

Tukipalveluina voidaan järjestää asiakkaan yksilöllisen tarpeen mukaan esimerkiksi ateriapalvelua, vaatehuoltopalvelua, siivouspalvelua, asiointipalvelua, turvapalveluja tai kylvetyspalvelua.

- **Sosiaaliohjaaja, asiakas- ja palveluohjaus 040 745 9980**
soittoaika ma–pe 9–10

Kotihoito

Kotihoidolla huolehditaan jokapäiväiseen elämään kuuluvista toimista kodissa ja asuinympäristössä. Säännöllinen kotihoito alkaa pääsääntöisesti 1–6 viikkoa kestäväällä arviointijaksolla, jonka aikana arvioidaan palvelujen tarvetta ja tehdään palvelusuunnitelma asiakkaan tarvitsemista palveluista.

- **Palveluvastaava 040 738 4730**
soittoaika ma–pe 9–10
- **Kotihoito 040 731 7350**
ma–su 7–21

Ikääntyneiden asumispalvelut

Jos toimintakyky on alentunut niin, ettet pärjää enää kotona, voit ottaa yhteyttä palveluvastaavaan. Perhehoitoon liittyvissä asioissa ota yhteyttä sosiaalityöntekijään.



Kuva: Sosiaali- ja terveysministeriö | Suvi-Tuuli Kankaanpää

Hakemuksen asumispalveluihin löydät myös lapha.fi-verkkosivuilta.

- **Palveluvastaava 040 738 4730**
soittoaika ma–pe 9–10
- **Sosiaaliohjaaja 040 745 9980**
soittoaika ma–pe 9–10

PALVELUTALO SAUKOTI

- **Saukoti A 040 738 4697**
- **Saukoti C 040 518 4129**
Vekselinmäki 11 A, Savukoski

IKÄÄNTYNEIDEN PERHEKODIT

- **Perhekoti Metsätähti, Sodankylä 045 230 9282**
- **Simolan perhekoti, Sodankylä, 040 543 0807**
- **Tuovisen perhekoti, Sodankylä, 040 531 4106**
- **Kairalan perhekoti, Pelkosenniemi, 040 707 6285**
- **Perhekoti Verkkoranta, Pelkosenniemi, 040 836 5118**
- **Perhekoti Korvatunturin Kotikontu, Savukoski, 045 857 2038**

OMAISHOIDON TUKI JA PERHEHOITO

Perhe- ja omaishoitajien sekä henkilökohtaisten avustajien palkkioihin liittyvissä asioissa ota yhteyttä Oima-tiimiin. Oima-tiimi palvelee koko Lapin hyvinvointialueella.

- **Henkilökohtainen apu**
040 649 5032
- **Omais- ja perhehoito 040 721 5269**
Arkisin 9–11 ja 12–15
- **oima@lapha.fi**

VAMMAISPALVELUT

Voit hakea vammaispalveluja, jos sinulla on pitkäaikainen sairaus tai vamma, jonka takia sinulla on paljon vaikeuksia suoriutua tavallisista arjen toiminnoista. Vammaispalvelut ovat sosiaalihuollon erityispalveluja, joita voit saada, jos muut palvelut eivät ole sinulle riittäviä. Vammaispalvelujen tarkoituksena on edesauttaa vammaisten henkilöiden edellytyksiä elää ja toimia muiden kanssa yhdenvertaisena yhteiskunnan jäsenenä.

Vammaispalvelujen sosiaaliohjaaja tai sosiaalityöntekijä arvioi kanssasi, mitä apua ja palveluja tarvitset. Sinulle tehdään henkilökohtainen palvelusuunnitelma, johon palvelusi perustuvat. Vammaispalveluissa myönnettäviä palveluja ovat esimerkiksi asumisen tuki, henkilökohtainen apu, kuljetuspalvelut sekä päivä- ja työtoiminta. Savukoskella, Pelkosenniellä ja Sodankylällä on yhteiset vammaispalvelujen työntekijät.

- **Sosiaaliohjaaja, vammaispalvelut**
040 179 0966
- **Sosiaaliohjaaja, kehitysvammaisten erityispalvelut 040 163 6445**
- **Sosiaalityöntekijä 0400 188 418**
ma-pe 8–16

KUNTOUTUS JA APUVÄLINEPALVELUT

Perusterveydenhuollossa tapahtuvaan lääkinälliseen kuntoutukseen pääset lääkärin tai muun terveydenhuollon työntekijän suosituksella. Suosituksen perusteella arvioidaan tarve fysioterapiaan, puheterapiaan, toimintaterapiaan ja muihin lääkinällisen kuntoutuksen palveluihin.

Kuntoutuksen ammattihenkilö arvioi apuvälinetarpeen. Lainaus perustuu valtakunnallisiin lääkinällisen kuntoutuksen apuvälineiden luovutusperusteisiin.

Jos olet uusi asiakas, ota ensin yhteyttä terveysaseman ajanvaraukseen ja neuvontaan.

- **Terveysaseman ajanvaraus ja neuvonta 040 563 7757**
ma-to 8–14.45, pe suljettu
- **Fysioterapeutti ja apuvälinepalvelu 040 867 2544**

ASIAKASMAKSUT

Yleisimmät sosiaali- ja terveyspalvelujen asiakasmaksut 2023

Perusterveydenhuollon käyntimaksu on 20,90 euroa. Maksu peritään korkeintaan 3 kertaa vuodessa. Terveyskeskuspäivystyksen käyntimaksu on 28,70 euroa ja keskussairaalapäivystyksen käyntimaksu 41,80 euroa.

Hammaslääkärin käyntimaksu on 13,30 euroa, suuhygienistin käyntimaksu 10,30 euroa ja erikoishammaslääkärin käyntimaksu 19,50 euroa.

Kuntoutuksen käyntimaksu on 11,60 euroa. Neuvonta ja apuvälinepalvelut ovat maksuttomia.

Neuvolat sekä oppilas- ja opiskeluhuolto ovat maksuttomia.

Sosiaalityö ja -ohjaus ovat maksuttomia.

Muiden sosiaalipalvelujen maksuista kysy lisää sosiaalityöntekijältäsi.

Lue lisää asiakasmaksuista:
lapha.fi/asiakasmaksut

Maksu käyttämättä jätetystä palvelusta

Maksu käyttämättä jätetystä palvelusta on 51,50 euroa. Maksu peritään, jos jätät ennalta perumatta tai saapumatta sinulle varatulle ajalle ilman hyväksyttävää syytä. Maksu koskee myös laboratorio- ja kuvantamiskäyntejä, lyhytaikaisia hoito- ja asumispalvelupaikkoja sekä potilashotellia.

Maksukatto

Vuoden aikana perittävien asiakasmaksujen enimmäismäärä eli maksukatto on 692 euroa.

Maksujen yhteismäärää laskettaessa huomioidaan kalenterivuoden (1.1–31.12.) aikana käyttämiesi palvelujen asiakasmaksut. Jos maksujen yhteismäärä ylittää 692 euroa, ovat maksukattoon sisältyvät palvelut tämän jälkeen kalenterivuoden loppuun saakka maksuttomia.

Asiakasmaksuyksiköt

Jos sinulla on kysyttävää asiakasmaksuihin tai laskutukseen liittyen, ole yhteydessä oman alueesi asiakasmaksuyksikköön. Itäisen alueen asiakasmaksuyksikkö palvelee Sodankylän, Kemijärven, Savukosken, Pelkosenniemen ja Sallan asukkaita.

- **Itäisen alueen asiakasmaksuyksikkö 016 860 1063 tai ita-lappi.laskut@lapha.fi**

Tarkista ajantasaiset asiakasmaksut:
lapha.fi/asiakasmaksut

POTILAS- JA SOSIAALI- ASIAVASTAAVA

Saat potilas- ja sosiaaliasiavastaavalta neuvoja asemastasi ja oikeuksistasi terveyden- ja sosiaalihuollon asiakkaana. Jos olet tyytymätön saamaasi hoitoon tai kohteluun, potilas- ja sosiaaliasiavastaava avustaa sinua tekemään muistutuksen hoidosta vastanneelle johtajalle.

Vastaava auttaa sinua myös hakemaan korvauksia Potilasvakuutuskeskuksesta.

- **040 506 0083**
- **040 482 3584**
- **potilasasiavastaava@lapha.fi**
- **sosiaaliasiavastaava@lapha.fi**

KIRJAAMO

Kun lähetät asiakirjoja kirjaamon kautta, muista mainita viestin saatteessa kotipaikkakuntasi tai asiakkaan kotipaikkakunta, jos asioit toisen puolesta. Kerro viestissä myös mihin palveluun tai yksikköön viestisi on tarkoitettu.

Mikäli asiasi ei tarvitse kirjaamista ja tiedät vastaanottajan postiosoitteen, voit lähettää postin suoraan vastaanottajalle.

- **Sähköposti: kirjaamo@lapha.fi**
- **Puhelinnumero kirjaamoon 040 149 1137**
- **Postiosoitteet:**

Lapin hyvinvointialue
PL 8041
96101 Rovaniemi

Kemijärven, Pelkosenniemen, Sallan, Savukosken ja Sodankylän sote-palvelut:

Lapin hyvinvointialue itäinen
PL 8045
99601 Sodankylä

Lapin pelastuslaitos



Kuva: Lapin hyvinvointialue | Waihteri Aarto

Lapin pelastuslaitoksen tehtävänä on vaikuttaa yleiseen turvallisuuteen ennaltaehkäisemällä onnettomuuksia, varautumalla häiriötilanteisiin ja poikkeusoloihin sekä järjestämällä pelastustoimintaa.

Tärkeä osa onnettomuuksien ennaltaehkäisyä on neuvonta, ohjaus ja koulutus, koska suuren osan onnettomuuksista aiheuttaa ihmisen toiminta. Jaamme Lapin hyvinvointialueen asukkaille ja yrityksille tietoa turvallisuuden ylläpidosta sekä opastamme heitä tunnistamaan vaaratilanteita ennakolta ja toimimaan onnettomuustilanteissa. Osana onnettomuuksien ennaltaehkäisyä toimintaan kuuluvat lisäksi valvonta- ja asiantuntijatehtävät.

Lapin pelastuslaitos suorittaa merellä, tuntureilla, kaupungeissa ja erämaissa vuosittain yli 4 000 pelastustoimintaan kuuluvaa hälytystehtävää. Tehtäviin lähetetään Lapin alueen pelastusasemilta siten, että hätäkeskus hälyttää tehtävään lähimmän ja tarkoituksenmukaisimman yksikön. Tarvittaessa apua annetaan ja vastaanotetaan pohjoisten pelastuslaitosten välillä sekä yli valtakunnan rajojen. Lapin maakunta on jaettu kolmeen pelastusalueeseen, joissa pelastuspalveluita johtavat paloasemaryhmien päivystävät ryhmänjohtajat. Ryhmänjohtajien tukena toimii pelastuslaitoksen operaatiokeskus, jossa pidetään yllä pelastuspalveluiden tilannekuvaa vuorokauden ympäri.

► **Kiireellisissä hätätilanteissa soita 112**

Lapin pelastuslaitoksen tärkeät yhteystiedot

pelastustoimi.fi/lappi

Pelastuslaitoksen työntekijöiden sähköpostiosoitteet ovat muotoa etunimi.sukunimi@lapinpelastuslaitos.fi.

KANSALAISTEN NEUVONTA JA OHJAUS

Muun muassa pelastussuunnitelmat, yleisötilaisuudet, ilmoitukset, lausuntopyyntöt

- **Päivystävä palotarkastaja 040 775 6450**
arkisin 9–14
- palotarkastaja@lapinpelastuslaitos.fi

OPERAATIOKESKUS (24 H)

Operaatiokeskuksessa johdetaan pelastustoimintaa koko Lapin alueella. Päivystävältä palomestarilta voit kysyä esimerkiksi onnettomuusselosteita.

- **Päivystävä palomestari 040 152 8650**
- p30@lapinpelastuslaitos.fi
- **Päivystävä ryhmänjohtaja (Savukoski, Sodankylä) 040 163 7830**



Kodin turvallisuus on kaikkien yhteinen asia

Tiesitkö, että

- Suomessa tapahtuvista tapaturmista yli 70 % tapahtuu kotona tai vapaa-ajalla
- tilastollisesti suomalaisissa kodeissa tapahtuu loukkaantumisia yli tuhat kertaa päivässä
- tulipaloihin liittyvistä kuolemista 90 % tapahtuu asuinrakennuksissa
- suurin osa turvallisuusriskeistä on hallittavissa hyvällä varautumisella ja ennakoinnilla.

Suurin osa kotitapaturmista johtuu kaatumisesta, liukastumisesta, kompastumisesta tai putoamisesta. Näiden tapaturmien aiheuttajana on usein liukkaus, joten liukkauden ehkäiseminen sekä sisätiloissa että pihalla on tärkeää. Myös kunnollisesta pihavalaistuksesta on apua.

Lataa puhelimeesi

▶ **112-sovellus, joka nopeuttaa avun saamista oikeaan paikkaan.**



Tulipaloista puolet on seurausta ihmisen toiminnasta. Näistä tulipaloista noin kolmannes johtuu huolimattomuudesta. Yleensä palon aiheuttaa tulisija, sähkölaitteiden virheellinen käyttö, huolimaton avotulen ja kynttilöiden käyttö tai tupakointi. Usein myös alkoholilla on osuutta onnettomuudessa.

Tulipalojen ehkäisyssä tärkeintä on ennakointi, sillä tulipalon sytyttyä reaktioaikaa on vain vähän.

- Tarkasta palovaroittimien toiminta kerran kuukaudessa.
- Hanki alkusammutin ja sammutuspeite ja sijoita ne näkyvälle ja helposti saavutettavalle paikalle.
- Opettele turvalliset poistumisreitit palon varalta ja opeta reitit myös perheenjäsenille.
- Pidä huolta, ettei asuntoon tai rappukäytävään kerry tavaraa, joka estää turvallisen poistumisen ja vaikeuttaa pelastamista.
- Valvo kynttilöitä, avotulta ja liedellä olevaa ruokaa.
- Lataa sähkölaitteita vain valvotusti.
- Vältä tupakointia sisätiloissa.
- Pidä huolta kiukaan kunnosta. Älä kuivata vaatteita saunassa.
- Muista huolehtia savuhormien säännöllisestä nuohouksesta ja tulisijan kunnosta.

Turvallisuusriskeihin puuttuminen on välittämistä. Pelastuslaitos rohkaisee Lapin asukkaita välittämisen kulttuuriin. Jokaisella on velvollisuus toimia onnettomuuden sattuessa ja toimia huolellisesti vaaran tai vahingon välttämiseksi. Ikääntyvien sukulaisten luona käydessä kannattaa tarkistaa, että myös heidän kotonaan turvallisuusasiat ovat kunnossa. Yhteinen vastuun kantaminen tekee Lapista turvallisemman paikan asua.

▶ **Lisätietoa kodin turvallisuudesta:**
pelastustoimi.fi/koti-ja-arki



72 tuntia – varautuminen kriisitilanteisiin

Kodeissa tulisi varautua pärjäämään itsenäisesti ainakin kolme vuorokautta häiriötilanteen sattuessa. Esimerkiksi pitkittynyt sähkökatko voi aiheuttaa tilanteen, jonka takia yhteiskunnan tarjoamat palvelut häiriintyvät tai jopa keskeytyvät. Kotivaraa voit tarvita myös esimerkiksi, jos et pääse sairauden vuoksi kauppaan.

Tiesitkö, että

▶ **poikkeusoloissa**

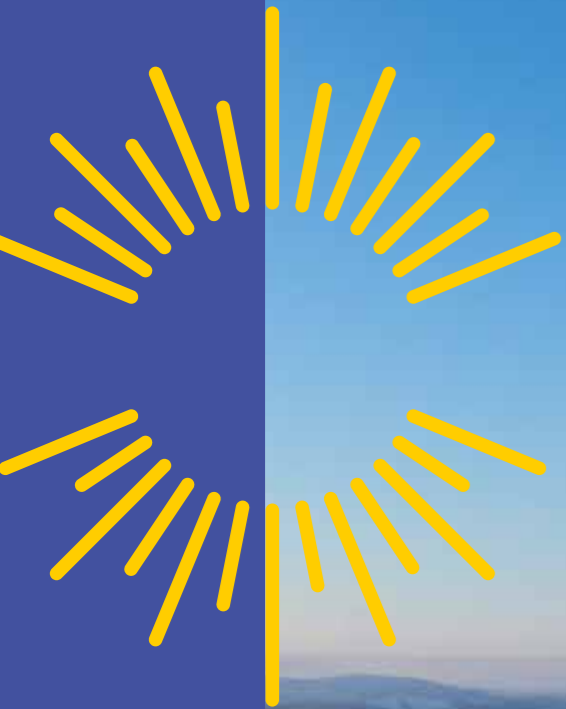
YLE:n radiolähetykset ovat paras tapa saada luotettavaa tietoa tilanteesta? Poikkeustilanteessa avaa radio YLE:n kanavalle.

▶ **Lisää tietoa varautumisesta poikkeustilanteeseen:**
72tuntia.fi

Kotivaraan kuuluu:

- Vesiastiat (puhtaat ja kannelliset), juomavettä
- Helposti valmistettavaa ja kaikille perheenjäsenille sopivaa ruokaa, joka säilyy myös ilman jääkaappia
- Lemmikkien ruokaa
- Paristoilla toimiva radio ja taskulamppu, paristoja
- Varavirtalähde esimerkiksi puhelimen lataamista varten
- Retkikeitin ja tulitikut
- Käteistä rahaa
- Välttämättömät lääkkeet, ensiaputarvikkeet ja hygieniatarvikkeet
- Joditabletteja
- Käsisammutin/sammutuspeite

Mikä on Lapin hyvinvointialue?



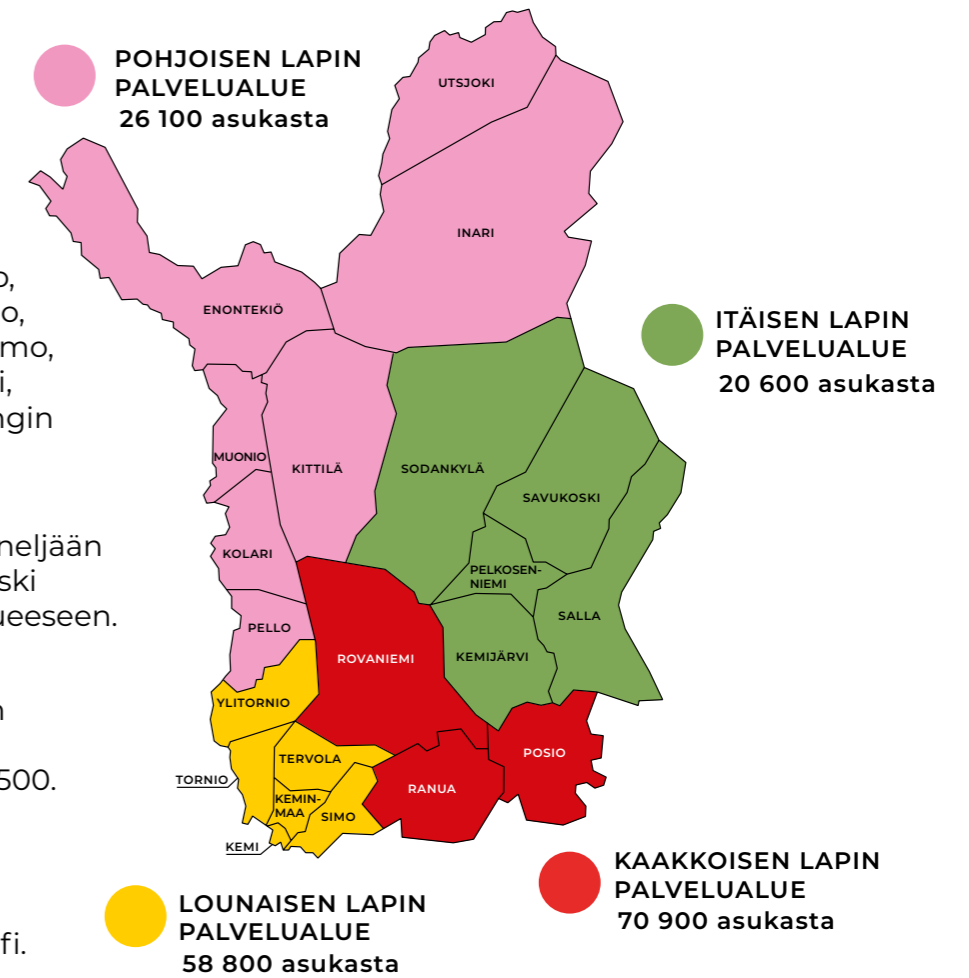
Lapin hyvinvointialue järjestää Lapin julkiset sosiaali-, terveys- ja pelastuspalvelut.

Toimimme 17 kunnan (Enontekiö, Inari, Kemimaa, Kittilä, Kolari, Muonio, Pelkosenniemi, Pello, Posio, Ranua, Salla, Savukoski, Simo, Sodankylä, Tervola, Utsjoki, Ylitornio) ja neljän kaupungin (Kemi, Kemijärvi, Tornio, Rovaniemi) alueella.

Hyvinvointialue jakautuu neljään palvelualueeseen. Savukoski kuuluu itäiseen palvelualueeseen.

Meillä työskentelee lähes 8000 sote- ja pelastusalan ammattilaista. Asukkaita alueellamme on noin 176 500.

Lapin hyvinvointialueen työntekijöiden sähköpostit ovat muotoa etunimi.sukunimi@lapha.fi.



Itäisen Lapin alueen vastuuhenkilöt

Johtava lääkäri
Kai Konki 040 540 5146

Johtava hoitaja
Tuula Valkola 040 168 7019

Perheiden ja työikäisten palvelujen vastuuyksikköjohtaja
Merja Onkamo 040 189 9062

Vammaisten palvelujen vastuuyksikköjohtaja
Kati Aikio 040 533 0091

Ikäntyneiden palvelujen vastuuyksikköjohtaja
Katja Raatikainen 040 779 0907

Ikäntyneiden asumis- palvelujen palvelupäällikkö
Maaret Siikaluoma 040 530 6679

Kotona asumista tukevien palvelujen palvelupäällikkö
Anniina Sumukari 040 737 8262

Saamenkielisten ja kulttuurin mukaisten palvelujen palvelupäällikkö
Mirja Laiti 040 844 5627

Asiakasmaksupäällikkö
Henna-Riikka Lindqvist 040 775 1956

Toimistopäällikkö
Jaana Väyrynen 040 840 9018

Hyvinvointialueen johto

Hyvinvointialuejohtaja Jari Jokela 040 532 3998

Sosiaali-johtaja Liisa Niiranen 040 541 8237	Terveys-johtaja Miia Palo 040 653 2728	Pelastus-johtaja Markus Aarto 040 484 4000	Hallintojohtaja Harri Tiuraniemi 040 665 9734	Kehitysjohtaja Mikko Häikiö 040 772 7211
Perheiden ja työikäisten palvelujen johtaja Johanna Korteniemi 040 581 1255	Johtajaylilääkäri Jyri J. Taskila 040 352 1097	Pelastus-päällikkö Harri Paldanius 040 765 4967	Lakiasiain-johtaja Miikka Ruokamo 040 843 5067	Tutkimusjohtaja Jaana Leinonen 040 593 5775
Vammaisten palvelujen johtaja Mirja Kangas 040 660 9720	Hoitotyön-johtaja Leena Karjalainen 040 554 9270	Riskienhallinta-päällikkö Timo Rantala 0400 691 951	Henkilöstö-johtaja Marjo Kuittinen 040 757 6530	Strategiajohtaja Sirkka-Liisa Olli 040 662 9916
Ikääntyneiden palvelujen johtaja Annukka Marjala 040 836 0821	Sairauksien ehkäisyn ja hoidon johtaja Tuula Saukkonen 050 597 9971	Talousjohtaja Anne Räisänen 040 628 1747	Ruokapalvelu-johtaja Sari Salo 040 482 1605	Viestintäjohtaja Riitta Muhonen 040 524 5270
	Somaattisen erikois-sairaanhoidon johtaja	vt. Toimisto-palvelujen johtaja Rauni Jokelainen 040 503 4811	Kehitysjohtaja Poske Kaisa Kostamo-Pääkkö 040 570 2844	Tietohallinto-johtaja Mikko Päckilä 040 487 1835
	Päivystyksen ja valmiuden johtaja Petra Portaankorva 040 168 5211	Tekninen johtaja Anne Korhonen 040 672 4290		
	Mielen-terveyden ja riippuvuuksien hoidon johtaja Antti Alaräisänen 040 653 8705			
	Toiminta- ja työkyvyntuen johtaja Minna-Riitta Pekki 040 648 6130			

PÄÄTÖKSENTEKO

Hyvinvointialue on itsehallinnollinen alue, jonka ylintä päätösvaltaa käyttää aluevaltuusto. Aluevaltuustossa on 59 jäsentä eri puolilta Lappia. Valtuusto päättää muun muassa, miten palvelut järjestetään ja varat käytetään.

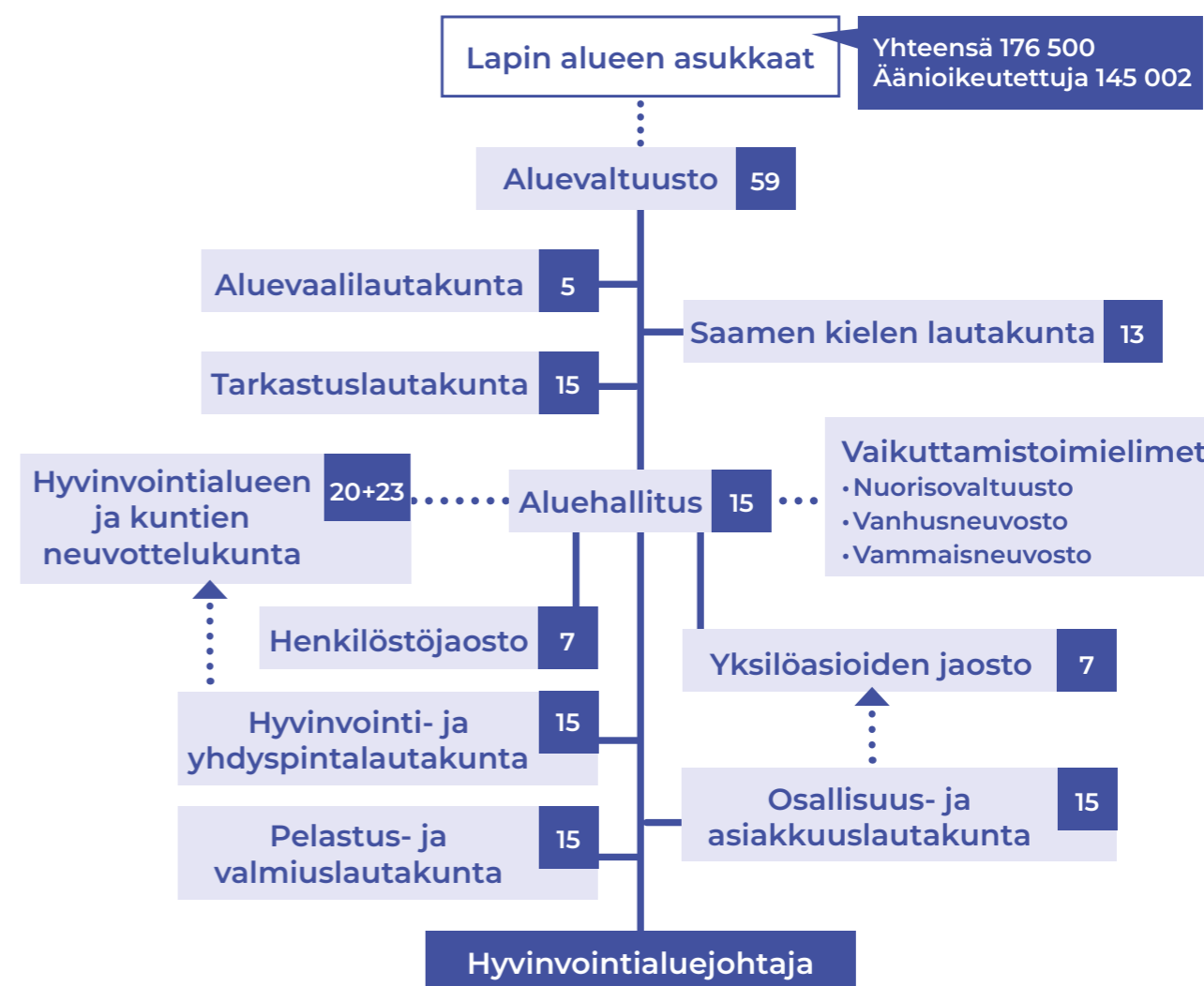
Miten osallistut ja vaikutat?

Aluevaltuusto valitaan neljän vuoden toimikaudeksi vaaleilla, joissa jokaisella 18 vuotta täyttäneellä lappilaisella on äänestys-oikeus. Nykyisen aluevaltuuston toimikausi päättyy 31.5.2025.

Hyvinvointialueen nuorisovaltuusto, vammaisneuvosto ja vanhusneuvosto ovat yksi tapa hyvinvointialueen asukkaille osallistua ja vaikuttaa hyvinvointialueen toimintaan. Hyvinvointialueen vaikuttamistoimielimiin on nimetty jäsenet Lapin kuntien sekä Saamelaiskäräjien vastavasta vaikuttamistoimielimistä.

Yleisö on aina tervetullut aluevaltuuston kokouksiin paikan päälle. Voit katsoa kokoukset suorana lähetyksenä YouTube-kanavaltamme [youtube.com/@lapinhyvinvointialue](https://www.youtube.com/@lapinhyvinvointialue). Kokouksen jälkeen tallenne on katsottavissa kahden viikon ajan samassa paikassa. Kokousten esityslistat tulevat näkyville nettisivuille viimeistään neljä päivää ennen kokousta.

Poliittisen päätöksenteon organisaatio



Aluevaltuusto

Valtuutettujen sähköpostit ovat pääosin muotoa etunimi.sukunimi@lapha.fi. Katso tarkemmat yhteystiedot: lapha.fi.

Ahlakorpi, Anni (Vas.); Alaräisänen, Timo (KD); Alasaarela, Miia (Vas.); Askonen, Kari (Yl.Sit.); Autto, Heikki (Kok.); Auvinen, Sari (SDP); Avaskari, Anu (Kok.); Berg, Juha (Yl.Sit.); Hast, Jari (PS); Heikkinen, Pekka (Kok.); Hemminki, Pertti (Vas.); Henttunen, Matti (PS); Honkanen, Pekka (Vas.); Huilaja, Tiina (Vihr.); Huotari, Jari (Kok.); Juopperi, Katja (SDP); Juutilainen, Terje (Kok.); Jänkälä, Toni (Kesk.); Kaarlela, Antti (Kok.); Kaikkonen-Tiensuu, Helena (Kesk.); Kaisanlahti, Janne (Kesk.); Kajula, Eemeli (SDP); Keinänen, Outi (Kesk.); Kelloniemi, Juhana (PS); Kerätär, Raija (Kesk.); Keski-Panula, Ella (Vihr.); Kilpeläinen-Tuoma, Piia (Vas.); Kokkonen, Ninni-Ingrid (Kok.); Koskiniemi, Tuomas (PS); Kulmuni, Katri (Kesk.); Lepojärvi, Tommi (Kesk.); Liinamaa, Riitta (SDP); Lintula, Tapio (Kesk.); Lohi, Markus (Kesk.); Maijala, Eeva-Maria (Kesk.); Melaluoto, Tapani (Kesk.); Mällinen, Maria-Riitta (SDP); Ojala-Niemelä, Johanna (SDP); Palolahti, Mari (Kesk.); Parviainen, Jonna (Vas.); Peisa, Timo (Kesk.); Pelttari, Pekka (Kesk.); Peurasaari, Hannu (PS); Puuronen, Vesa (Vas.); Rainio, Olli (Kesk.); Rämö, Outi (SDP); Salmijärvi, Petteri (Kesk.); Seppänen, Sara (PS); Stauffer, Krista (Yl.Sit.); Tavia, Esko (Kesk.); Tieva-Niittyvuopio, Vuokko (Kesk.); Tiitinen, Pekka (SDP); Trög, Heli (PS); Vaara, Jussi (Kesk.); Viitala, Reijo (Vas.); Välitalo, Ilkka-Petri (Kok.); Väänänen, Antti (SDP); Ylisaukko-oja, Tuula (Kesk.); Yritys, Inkeri (Yl.Sit.)

Vaikuttamistoimielinten jäsenet Savukoskella

Nuorisovaltuusto Emma Harju, vammaisneuvosto Eija Haapakoski ja vanhusneuvosto Pirjo Alatalo.

TÖISSÄ HYVINVOINTI-ALUEELLA

Millaista on olla töissä Lapin suurimmalla työnantajalla? Lue palvelupäällikkö Maaret Siikaluoman tarina ja liity joukkoomme!

Katso avoimet työpaikat: lapha.fi/meille-toihin

"TOIMIN IKÄÄNTYNEIDEN palvelujen asumispalvelujen palvelupäällikkönä Lapin hyvinvointialueen itäisellä palvelualueella. Olen ammatiltani sairaanhoitaja. Olen ennen tätä työskennellyt erikoissairanhoidossa, perusterveydenhuollon vuodeosastolla, sosiaali- ja terveystieteiden opettajana ja ikääntyneiden palveluissa lähiesihenkilönä sekä ikääntyneiden palvelujohtajana.

Työskentelypisteeni sijaitsee Sodankylässä Hyvinvointikeskus Sopukassa, mutta kuljen säännöllisesti koko itäisellä alueella; Savukoskella, Pelkosenniemellä, Kemijärvellä ja Sallassa.

TYÖNI ON HYVIN monipuolista ja vaihtelevaa. Toiminnan johtaminen ja kehittäminen vaatii tiivistä yhteistyötä eri yksiköiden lähiesihenkilöiden kanssa. Lähiesihenkilöiden sijoittuminen ympäri itäistä palvelualueita aiheuttaa haasteita verkostoitumiselle ja käytänteiden yhtenäistämiseksi, mutta nykyiset työvälineet ja teknologia mahdollistavat työn tekemisen mistä päin tahansa. Välillä asetun auton rattiin ja ajelen vierailulle yksiköihin, tapaamaan esihenkilöitä ja henkilöstöäkin.

ASIAKKAITANI OVAT kaikki ikäihmiset sekä heidän omaisensa ja perheensä. Joskus voi olla vaikeuksia vetää rajaa ikäihmisen ikärajalta, mutta silloin teemme sujuvasti rajapintayhteistyötä muiden vastuualueiden kanssa.

Oman alueeni erityispiirteitä ovat pitkät etäisyydet, harva asutus ja työvoimapula. Ne ovat jo aiemmin

Pääasia on, ettei kukaan jää yksin pohtimaan ja miettimään asioita vaan etsitään yhdessä ratkaisuja asioihin.

haastaneet kuntia pohtimaan ja järjestämään palveluja monilla eri tavoilla. Näiden erityispiirteiden kanssa jatkamme edelleen töitä. Onneksi saan tehdä yhteistyötä ammattimaisten lähiesihenkilöiden ja viranhaltijoiden kanssa, joilla on laaja ja vahva paikallistuntemus ja kyky tarkastella asioita oman mukavuusalueen ulkopuolelta.

HALUAN OMALTA OSALTANI olla vahvasti vaikuttamassa ja kehittämässä toimintaamme, jotta ikääntyneet saavat toimivat, yhteneväiset ja laadukkaat palvelut jatkossakin.

Toivon, että asiakkaat ovat herkästi yhteydessä, jos on kysyttävää tai jokin asia mietityttää. Moni asia on hyvinvointialueella vielä kesken-eräinen, ja toimintatavat hioutuvat ajan mukaan. Tilanne vaatii kärsivällisyyttä niin asiakkailta kuin meiltä Lapin hyvinvointialueen työntekijöiltäkin, mutta ajan myötä tästä tulee hyvä paketti. Pääasia on, ettei kukaan jää yksin pohtimaan ja miettimään asioita vaan etsitään yhdessä ratkaisuja asioihin."

Maaret Siikaluoma, ikääntyneiden palvelujen asumispalvelujen palvelupäällikkö, itäinen alue

Missio

Turvallinen kumppani läpi elämän.

Visio

Lapissa elämme hyvää ja turvallista elämää. Meillä ihmiset ja palvelut kohtaavat oikeissa paikoissa oikeaan aikaan.

Arvot

**Yhdenvertainen
Vastuullinen
Luotettava
Inhimillinen**

Strategiset painopisteet

Asiakaskokemus

Vastaamme lappilaisten odotuksiin ja kannustamme sekä tuemme oman hyvinvoinnin edistämiseen.

Henkilöstökokemus

Olemme oman työmme arvostettuja kehittäjiä. Arvostava johtaminen, työn vaatavuutta vastaava palkka ja vaikutusmahdollisuudet omaan työhön lisäävät työn vetovoimaa.

Vaikuttavuus

Edistämme hyvinvointia, terveyttä ja turvallisuutta sekä kavennamme hyvinvointi- ja terveyseroja. Panostamme toiminnassamme vaikuttavuuteen, hyvään laatuun, kustannustehokkuuteen ja kumppanuuteen.

Talouden tasapaino

Hallitsemme kustannuskehitystä vaikuttavalla ja oikea-aikaisella toiminnalla ja työskentelemme resurssitehokkaasti.

Hyvä johtaminen

Takaamme arjessa onnistumisen hyvällä johtamisella.





lapha.fi

Lapin hyvinvointialue

Lappi buresveadjinguovlu
Laapi pyereestvaijeemkuávlv
Lappi pue'rrvâájjamvu'vdd

Katso ajantasaiset sote-palvelujen tiedot ja uutiset osoitteessa **lapha.fi**.

Seuraa meitä somessa

- ▶ Facebook: Lapin hyvinvointialue
- ▶ Instagram: @lapinhyvinvointialue
- ▶ Tilaa sähköinen uutiskirje osoitteessa lapha.fi.

Julkaisija: Lapin hyvinvointialue
1. painos, joulukuu 2023