

Lapin hyvinvointialueen julkiset sosiaali-, terveys- ja pelastuspalvelut



**Lappi buresveadjinguovllu
almmolaš sosiála-, dearvas-
vuođa- ja gádjunbálvalusat**

Kuva/govva: Lapin materiaalipankki | Maija Hagberg

*Ota talteen!
Bija sadjosii!*

**SODANKYLÄ
SOAÐEGILLI**

Tervehdys Lapin hyvinvointialueelta!

Sosiaali-, terveys- ja pelastuspalvelujen järjestämisvastuu Lapissa siirtyi Lapin hyvinvointialueelle 1.1.2023 alkaen.

Hyvinvointialueelle siirtyi yhteensä 27 eri organisaation aiemmin järjestämät palvelut, joten muutos on ollut historiallisen suuri. Hyvinvointialueelle siirtyivät erilaiset toimintatavat, kulttuurit ja hyvät käytännöt, mutta myös palvelujen ja henkilöstön saatavuuden haasteet. Näiden yhtenäistäminen ja ratkaiseminen vie aikansa.

Työ yhdenvertaisten ja laadukkaiden palvelujen turvaamiseksi, palvelujen saatavuuden parantamiseksi sekä ammattitaitoisen henkilöstön saatavuuden varmistamiseksi jatkuu.

Aluevaltuusto hyväksyi helmikuussa hyvinvointialuestrategian. Toimintamme painopistealueita ovat asiakaskokemus, henkilöstökokemus, vaikuttavuus, talouden tasapaino ja hyvä johtaminen. Haluamme muun muassa lisätä asiakkaiden osallisuutta, kehittää henkilöstön osaamista sekä tunnistaa väestön palvelutarpeet ja strategiset kumppanuudet. Toimintamme täytyy olla myös taloudellisesti kestävä.

Kaikki ei ole valmista, vaan työ
yhdenvertaisten
palvelujen
varmistamiseksi jatkuu.

Tarvitsemme aktiivista yhteistyötä asukkaiden, kuntien, järjestöjen, yksityisen sektorin ja muiden toimijoiden kanssa pohjoisen elinvoiman edistämiseksi. Käynnistyvässä palvelujen järjestämishojelman laadinnassa ja palveluverkon suunnittelussa tullaan osallistamaan laajasti lappilaisia.



**Palvelujen
suunnittelussa tullaan
osallistamaan
laajasti lappilaisia.**

Käsissäsi on tuore palveluesite Lapin hyvinvointialueen julkisista sosiaali-, terveys- ja pelastuspalveluista. Olemme koonneet palveluesitteeseen sinua koskevat keskeiset yhteystiedot ja puhelinnumerot, joista meidät tavoittaa silloin, kun tarvitset sosiaali-, terveys- tai pelastuspalveluja tai haluat olla yhteydessä meihin. Säilytä palveluesite mahdollista tulevaa tarvetta varten.

Pidetään yhteyttä!

Liisa Niiranen
sosiaalijohtaja

**Säilytä palveluesite
tulevia tarpeita
varten.**

SOSIAALI- JA TERVEYSPALVELUT	4
Päivystys	5
Yleinen hätänumero	7
Terveysasemapalvelut	8
Hammashoito	9
Keskussairaalat	10
Mielenterveys- ja riippuvuuspalvelut	10
Päihdepalvelut	10
Sosiaalipalvelut	11
Lapsiperheiden palvelut	12
Oppilas- ja opiskeluhuolto	14
Ikäntyneiden palvelut	14
Vammaispalvelut	17
Omaishoidontuki ja perhehoito	18
Kuntoutus ja apuvälinepalvelut	18
Asiakasmaksut	18
Potilas- ja sosiaaliasiavastaava	19
Kirjaamo	19
LAPIN PELASTUSLAITOS	20–21
Kodin turvallisuus ja varautuminen	22–23
MIKÄ ON LAPIN HYVINVOINTIALUE?	24
Päätöksenteko	27
Töissä hyvinvointialueella	28
Strategia	30–31

**Pohjoissaameksi alkaen sivulta 32.
Davvisámegillii siiddus 32
ovddosguvlui.**



PÄIVYSTYS

Terveystalvelukeskuspäivystys

Jos tarvitset kiireellisesti lääkäriin tai hoitajan apua, ota yhteyttä Sodankylän hyvinvointikeskus Sopukkaan. Yöaikaan päivystys on Lapin keskussairaalaassa.

Tilanteita, joita hoidetaan terveystalvelukeskuspäivystyksessä, ovat esimerkiksi pienemmät tapaturmat, infektio-oireet ja akuutit mielenterveyden ongelmat. Hätätilanteissa ole aina yhteydessä hätänumeroon 112.

- **Terveystalvelukeskuspäivystys**
016 860 4840
avoinna joka päivä 8–21

Hyvinvointikeskus Sopukka,
Karistamontie 4, Sodankylä

**Akuuteissa
hätätilanteissa soita**

112.

Hätätilanteita ovat esimerkiksi kova rintakipu, hengitysvaikeus, tajuttomuus, kouristelu, halvausoireet, vakavat vammat tai vakava mielenterveyden häiriö, kuten itsetuhoisuus.

Lapin keskussairaalan päivystys

Päivystyksessä hoidetaan ympärivuorokautisesti potilaita, joiden sairauden tai vamman hoitoa ei voi siirtää myöhemmäksi ilman oireiden pahenemista tai vamman vaikeutumista. Ota kiireellistä hoitoa vaativissa tilanteissa ensisijaisesti yhteyttä omaan terveystalvelusemaasi sen aukioloaikoina.

Soita puhelinneuvontaan ennen kuin saatut päivystykseen.

- **Lapin keskussairaalan päivystys**
016 322 48 00
avoinna joka päivä ympäri vuorokauden
- **Omaisten tiedustelut päivystyksessä hoidossa olevista potilaista** 016 328 2132
- **Synnytysvastaanotto** 016 328 4512

Ota yhteys Lapin keskussairaalan synnyttäjien vastaanottoon 22 raskausviikon jälkeen kaikissa raskauteen liittyvissä ongelmissa.

- **Lastensairauksien päivystyksen puhelinneuvonta** 040 642 8811

Ota yhteyttä lastensairauksien puhelinneuvontaan alle 16-vuotiaiden lasten päivystysluonteisissa asioissa lukuun ottamatta tapaturmia.

- **Mielenterveyspäivystys**
040 715 8400

Voit soittaa mielenterveyspäivystykseen ympäri vuorokauden. Saat päivystyspuhelimesta ohjausta ja neuvontaa ja hoitotarpeen arvion. Saat neuvoja myös omaisille, sidosryhmille ja viranomaisille.

Lapin keskussairaala,
Ounasrinteentie 22, Rovaniemi

Muista ottaa mukaasi ajantasainen lääkelista ja/tai lääkeresepit, sillä päivystyksessä ei välttämättä ole tietoa perussairauksistasi ja niiden lääkityksistä.



Hammaslääkäripäivystys

Jos sinulla on äkillinen hammassärky, ota yhteyttä hammaslääkäripäivystykseen. Arkisin soita Sodankylän hammashoitolaan. Viikonloppuisin ja arkipyhinä soita koko Lapin yhteiseen päivystykseen. Kiireelliseen hoidontarpeeseen pyritään vastaamaan saman päivän aikana.

- **Hammaslääkäripäivystys arkisin**
040 528 0382 ma-pe 8-10
016 860 4842 ma-pe 10-15

Hyvinvointikeskus Sopukka,
Karistamontie 4, Sodankylä

- **Hammaslääkäripäivystys muina aikoina** 010 633 8330
viikonloppuisin ja arkipyhinä 9.30-12

Sosiaalipäivystys

Voit olla yhteydessä sosiaalipäivystykseen hätä- ja kriisitilanteissa, jotka vaativat kiireellistä neuvontaa tai välitöntä puuttumista. Tilanteet voivat liittyä esimerkiksi väkivaltaan, päihteisiin tai epäilyyn, että lapsesta huolehtiminen on laiminlyöty. Sosiaalipäivystys on tarkoitettu kaiken ikäisille asiakkaille.

- **Sosiaalipäivystys virka-aikana**
040 571 2169
avoinna ma-pe 8-16

- **Virka-ajan ulkopuolinen sosiaalipäivystys** 040 726 6965
avoinna joka päivä ympäri vuorokauden

Lapin ensi- ja turvakoti ry

TURVAKOTI

Saat apua ympäri vuorokauden kohdatuasi perhe- tai lähisuhdeväkivaltaa tai sen uhkaa. Turvakotiin voit tulla yksin tai lasten kanssa. Voit tulla turvakotiin mihin vuorokauden aikaan tahansa. Palvelu on asiakkaalle maksuton.

- **Turvakodin kriisipäivystys**
040 584 0021
avoinna joka päivä ympäri vuorokauden

- **turvakoti@lapinentu.fi**

KRIISIKESKUS

Saat keskusteluapua kriiseihin ja vaikeisiin elämäntilanteisiin nopeasti puhelimesta, tapaamisissa paikan päällä tai etäyhteyden avulla.

- **Kriisikeskus** 040 553 7508
Ajanvaraus ma-pe 8-16
Keskusteluajoja tarvittaessa myös kello 16 jälkeen.
- **kriisikeskus@lapinentu.fi**

Tukikeskus seksuaalista väkivaltaa kokeneille (Seri)

Seri-tukikeskuksesta saat apua, jos olet joutunut seksuaaliväkivallan uhriksi. Seri-tukikeskus auttaa kaikkia sukupuolia. Palvelu on tarkoitettu yli 16-vuotiaille. Jos olet alle 16-vuotias, soita ensisijaisesti lastentautien puhelinpäivystykseen.

Voit hakeutua tukikeskukseen omatoimisesti tai yhdessä omaistesi kanssa. Viranomaisen voi myös ohjata sinut tukikeskukseen. Keskus on avoinna ympäri vuorokauden ja sen palvelut ovat ilmaisia.

Seri-tukikeskukset sijaitsevat Lapin keskussairaalan naistentautien poliklinikalla Rovaniemellä ja Länsi-Pohjan keskussairaalassa Kemissä.

Soita ennen tuloasi Seri-tukikeskuksen päivystävälle hoitajalle. Voit tulla tukikeskukseen myös ilman soittoa.

- **Seri-tukikeskus Rovaniemi**
040 726 8002
avoinna joka päivä ympäri vuorokauden

Lapin keskussairaala,
Ounasrinteentie 22, Rovaniemi

Myrkytystietokeskus

Saat vastauksia äkillisten myrkytysten ehkäisyyn ja hoitoon liittyviin kysymyksiin. Myrkytystietokeskuksessa ei hoideta potilaita eikä tehdä myrkkymäärytyksiä.

- **Myrkytystietokeskus**
0800 147 111 tai 09 471 977
avoinna joka päivä ympäri vuorokauden

YLEINEN HÄTÄNUMERO

Kiireellisissä hätätilanteissa soita 112

Hätänumeroon soitetään vain kiireellisissä hätätilanteissa, jolloin paikalle tarvitaan auttavia viranomaisia (poliisi, ensihoito, pelastus, sosiaali). Hätänumeroon vastataan "Hätäkeskus - Nödcentralen".

Hätäpuhelun aikana on tärkeää kuunnella ja vastata kysymyksiin.

Soita hätänumeroon 112, jos:

- kohtaat hätätilanteen tai tarvitset kiireellisesti viranomaisapua paikalle
- tiedät tai epäilet hengen, terveyden, omaisuuden tai ympäristön olevan uhattuna tai vaarassa.

Älä soita hätänumeroon 112:

- kysely- tai tiedustelutarkoituksessa
- häiriötilanteissa, joissa kukaan ei ole vaarassa (esimerkiksi sähkökatkokset)
- kiireettömissä tilanteissa.

Jos olet epävarma tilanteen kiireellisyydestä, soita silloin hätänumeroon 112.



TERVEYSASEMA- PALVELUT

Sodankylän hyvinvointikeskus Sopukka palvelee sekä kiireettömissä että kiireellisissä sairaustapauksissa. Terveysasemalta saat myös röntgen- ja laboratoriopalveluja. Terveysasemalla on ympärivuorokautinen vuodeosasto.

**Hyvinvointikeskus Sopukka,
Karistamontie 4, Sodankylä**

Terveysaseman ajanvaraus

Ota yhteyttä terveysasemaan, jos tarvitset apua sairastumisen tai loukkaantumisen vuoksi, perussairausten hoidossa tai haluat uusia reseptin.

Voit varata ajan lääkärin ja hoitajan vastaanotolle soittamalla oman tiimisi ajanvarausnumeroon. Varmista, kumpaan tiimiin kuulut.

Käytössä on takaisinsoittopalvelu, jolloin asiakkaalle pyritään soittamaan takaisin saman päivän aikana. Takaisinsoittopalvelun nauhoite ohjaa sinut valitsemaan oikean linjan. Hoitaja tekee hoidon tarpeen arvioinnin ja ohjaa sinut tarvittaessa eteenpäin.

- **Terveysaseman ajanvaraus ja neuvonta, KIELA-tiimi (sukunimen alkukirjain A-L)**
016 860 4841
- **Terveysaseman ajanvaraus ja neuvonta, SIULA-tiimi (sukunimen alkukirjain M-Ö)**
016 860 4842
ma–pe 8–14
- **Hoitotarvikkeiden jakelu**
040 356 4755
puhelinpalvelu maanantaisin ja torstaisin 9–11, tilattujen tarvikkeiden nouto joka päivä 7–18
- **Reseptien uusiminen sähköisesti:**
kanta.fi

Akuutti- ja kuntoutusosasto

Sodankylän akuutti- ja kuntoutusosastolla hoidetaan perusterveydenhuollon sairaanhoitoa ja kuntoutusta tarvitsevia potilaita. Osastolla on 20 potilaspaikkaa.

Potilaiden terveyttä edistetään kuntoutumista tukemalla ja voimavaralähtöisellä hoitotyöllä. Hoidon tavoitteena on, että potilaat voivat palata sairaanhoidon jälkeen kotiin, tuettuun palveluasumiseen tai tehostettuun palveluyksikköön.

Osastolla hoidetaan myös palliatiivisia potilaita sekä saattohoitopotilaita. Saattohoitopotilaiden hoidon tavoitteena on luoda edellytykset hyvään

Hoidon jatkuvuusmalli on otettu käyttöön Sodankylässä – terveyskeskuksella uusi asiointinumero

Sodankylän hyvinvointikeskus Sopukan kiireettömissä vastaanottopalveluissa on otettu 1.10.2023 alkaen käyttöön hoidon jatkuvuusmalli. Muutoksen myötä jokaiselle Sodankylän asukkaalle on määritetty oma hoitotiimi. Se, minkä hoitotiimin asiakas olet, määräytyy sukunimesi ensimmäisen kirjaimen mukaan. Jatkossa terveyskeskuksen avovastaanotolle on kolme puhelinnumeroa: puhelinnumerot kahdelle tiimille sekä yksi kiireelliselle hoidolle.

Saat yhteyden hoitohenkilökuntaasi soittamalla oman tiimisi asiointi- ja ajanvarausnumeroon tai OmaOlo-asiointin kautta. Muutos koskee vain terveyskeskuksen avovastaanoton asiointia. Esimerkiksi kouluterveydenhuolto, neuvolat ja kotisairaanhoidon jatkavat toimintaansa kuten ennen.

Hoidon jatkuvuusmallin myötä pääset asioimaan terveystasemalla tuttujen lääkärin ja hoitajien kanssa. Muutoksella tavoitellaan hoitopolun jatkuvuutta, parempaa asiakastytyvyyttä sekä tiedonkulkua.

loppuelämään. Osasto tekee yhteistyötä Kotisairaalan kanssa, etenkin saattohoitopotilaiden kohdalla.

- **Hoitajat 040 741 3992, 040 179 3353**
potilastiedustelut kello 13 jälkeen, omaiset voivat vierailla osastolla kello 13–19
- **Puhelut potilaalle 040 1836030**
- **Osastonsihtööri 040 673 1596**
ma-to 8–16, pe 8–14

Kotisairaala

Kotisairaala on lyhytaikaista, tiettyyn yksittäiseen hoitoon keskittyvää sairaanhoitoa potilaan kotona tai vaihtoehtoisesti vuodeosastohoidolle terveyskeskuksessa. Kotisairaalan potilaaksi tullaan lääkärin läheteellä. Hoidamme akuutteja infektioita ja muita i.v.-tiputuksia, vaativampia lääkehoitoja ja elämän loppuvaiheen hoitoa.

Laboratorio ja röntgen

Tarvitset laboratorio- ja röntgentutkimuksiin lähetteen lääkäriltä tai hoitajalta ennen kuin varaat ajan. Tutustu ennen näytteenantoa hoitavan lääkärin tai laboratorion antamiin ohjeisiin. Esimerkiksi syöminen tai juominen voi ennen näytteenantoa olla rajoitettua. Myös sydänfilmeihin ja kuulokäyriin varataan aika röntgenistä.

- **NordLab keskitetty puhelinajanvaraus 020 619 8019**
- **Varaa aika laboratorioon sähköisesti: nordlab.vihta.com**
Voit varata sähköisessä järjestelmässä ajan laboratoriokokeisiin, jos sinulle on tehty sähköinen lähete terveydenhuollosta. Palvelu on maksuton.
- **Röntgenin ajanvaraus**
040 686 3763

Saamenkieliset terveyspalvelut

Mikäli haluat käyttää saamenkielisiä terveyspalveluja, sovi asiasta aikaa varatessasi. Sinut ohjataan saamenkieliselle työntekijälle. Jos se ei ole mahdollista, sinulle järjestetään maksuton tulkkaus.

Lapin hyvinvointialue pyrkii tarjoamaan sosiaali- ja terveyspalveluja inarin-, koltan- ja pohjoissameksi. Saamenkielisten palvelujen tarjonta täydentyy koko ajan. Ajantasaisen tiedon saamenkielistä palveluista saat kysymällä saamenkielisten ja kulttuurinmukaisten palvelujen palvelupäällikkö Mirja Laitilta, 040 844 5627, mirja.laiti@lapha.fi.

HAMMASHOITO

Saat yhteyden hammashoitolaan soittamalla ajanvarausnumeroon tai sähköisen asiointin kautta. Hoidon tarpeen arvioinnin jälkeen saat tarvittaessa vastaanottoajan joko hammaslääkärille tai suuhygienistille. Perusopetuksessa olevat saavat kutsun hammastarkastuksiin.

Vastaanottoaika tulee perua edellisenä päivänä klo 14 mennessä soittamalla tai tekstiviestillä ajanvarausnumeroon.

- **Hammashoitolan ajanvaraus**
040 528 0382
ma–pe 8–10
- **Tekstiviestiasiointi 040 170 4915 (numeroon ei voi soittaa)**
Hyvinvointikeskus Sopukka,
Karistamontie 4, Sodankylä
- **Sähköinen asiointi:**
lapha.fi/hammashoito

KESKUSSAIRAALAT

Erikoissairaanhoidon palveluja saat ensisijaisesti Lapin keskussairaalassa Rovaniemellä. Päästäksesi erikoissairaanhoidon tarvitset lääkärin lähetteen. Päivystykseen hoidon tarpeen arvioon voit tulla ilman lähetettä. Lapin hyvinvointialueella on myös Länsi-Pohjan keskussairaala Kemissä.

Lapin keskussairaala

- **Puhelinvaihe ja asiakaspalvelu**
016 3281
 - **Päivystys** 016 322 48 00
 - **Omaisten tiedustelupuhelin**
016 328 2132
Tiedustelut päivystyspoliklinikalla hoidossa olevista potilaista.
- Ounasrinteentie 22, Rovaniemi

MIELENTERVEYS- JA RIIPPUVUUSPALVELUT

Ota yhteys mielenterveys- ja riippuvuuspalveluihin, jos tarvitset apua mielenterveyteen, riippuvuusiin (mm. päihde-, peliriippuvuus) tai erilaisiin elämän kriiseihin liittyvissä asioissa. Mielenterveys- ja riippuvuuspalvelut ovat sinulle maksuttomia, etkä tarvitse lähetettä.

- **Ajanvaraus Sodankylän mielenterveys- ja riippuvuuspalveluihin ja puhelinneuvonta** 040 678 9566
ma-to 8-11

Kuntoutumisyksikkö Kieppi

Kuntoutumisyksikkö Kieppi on tarkoitettu aikuisille mielenterveyskuntoutujille, jotka tarvitsevat tukea ja ohjausta arjen toiminnissa ja elämänhallinnassa sekä ympäri- vuorokautista hoivaa ja huolenpitoa. Voit

olla yhteydessä myös kotikuntoutukseen liittyvissä asioissa.

- **Kuntoutumisyksikön esihenkilö**
040 178 4774
 - **Sosiaalityöntekijä**
0400 634371
- Aisakellontie 8, Sodankylä

Mieli ry:n kriisipuhelin

Keskusteluapua kriiseissä ja vaikeissa elämäntilanteissa matalalla kynnyksellä ja ilman lähetettä. Kriisipuhelin päivystää suomeksi 24 tuntia vuorokaudessa. Voit soittaa nimettömästi ja luottamuksellisesti.

- **Kriisipuhelin** 09 2525 0111
avoinna joka päivä ympäri vuorokauden

Saamelainen psykososiaalisen tuen yksikkö Uvja

Saamelainen psykososiaalisen tuen yksikkö Uvja tarjoaa saamelaiskulttuurin mukaisia ja saamenkielisiä mielenterveyspalveluja matalalla kynnyksellä. Palvelua voi saada inarinsaameksi, koltansaameksi ja pohjoissaameksi.

- **Uvjan puhelinpalvelu**
040 663 8882
avoinna arkisin 8-16

PÄIHDEPALVELUT

Päihdepalvelut auttavat kaikissa päihteisiin liittyvissä ongelmissa. Päihdepalvelujen tavoitteena on ehkäistä ja vähentää päihteiden ongelmakäyttöä ja siihen liittyviä terveydellisiä, sosiaalisia ja taloudellisia haittoja. Voit olla yhteydessä oman tai läheisten päihteiden käytön takia.

Akuuteissa tilanteissa soita terveyskeskuspäivystykseen.

- **Päihdepalvelujen palveluohjaaja**
040 514 3260

SOSIAALIPALVELUT

Saat neuvoa ja ohjausta sosiaalipalveluista erilaisiin elämäntilanteisiin liittyen. Voit saada apua esimerkiksi arjen jaksamiseen, elämänhallintaan, toimeentuloon, päihteiden käyttöön tai mielenterveysongelmiin.

Jos olet uusi asiakas tai elämäntilanteesi on muuttunut, ota yhteyttä sosiaalipalvelujen palveluohjaukseen. Sosiaalipalvelujen työntekijät neuvovat sinut oikeiden palvelujen ja tukien piiriin.

Sodankylän sosiaalitoimisto palvelee Hyvinvointikeskus Sopukassa. Varaa aika etukäteen puhelimitse tai sähköisen asioinnin kautta, jotta välttyt turhalta odottelulta.

- **Sosiaalipalvelujen palveluohjaus**
0400 694 024
ma-pe 9-11
Hyvinvointikeskus Sopukka,
Karistamontie 4, Sodankylä
- **Sosiaalipalvelut avoinna ma-pe 8-16.**
- **Sähköinen asiointi:**
lapha.fi/sosiaalityo

Voit jättää sosiaalipalveluihin yhteydenotopyynnön kirjautumalla Omavirtuun tai nimettömästi matalan kynnyksen Pyydä apua! -napin avulla. Sosiaalipalvelujen työntekijät ottavat sinuun yhteyttä seuraavana arkipäivänä. Kumpikin palvelu on tietoturvallinen.

Työikäisten sosiaalipalvelut

Aikuissosiaalityö auttaa, jos olet yli 18-vuotias ja tarvitset tukea toimeentulon, asumisen, jokapäiväisessä arjessa selviytymisen, päihteidenkäytön tai perhetilanteen vuoksi.

- **Sosiaalipalvelujen palveluohjaus**
0400 694 024
ma-pe 9-11

- **Sosiaaliohjaaja** 040 132 1090
- **Sosiaalityöntekijä** 0400 634 371

Sodankylän työpaja

Työpajatoiminnan tavoitteena on päästä opiskelujen ja työelämän pariin tai saada selvyys omasta työ- ja toimintakyvystä. Voit päästä mukaan työpajan toimintaan pääasiallisesti sosiaalipalvelujen ja työllisyyden kuntakokeilun kautta. Valmennuksen keston vaikuttavat elämäntilanteesi haasteet ja niiden laajuus.

- **Sosiaaliohjaaja**
040 775 8499

Poikkijoentie 6, Sodankylä

Saamenkieliset sosiaalipalvelut

Mikäli haluat käyttää saamenkielisiä sosiaalipalveluja, sovi asiasta aikaa varatessasi. Sinut ohjataan saamenkieliselle työntekijälle. Jos se ei ole mahdollista, sinulle järjestetään maksuton tulkkaus.

Lapin hyvinvointialue pyrkii tarjoamaan sosiaali- ja terveystyöpalveluja inarin-, koltan- ja pohjoissaameksi. Saamenkielisten palvelujen tarjonta täydentyy koko ajan. Ajantasaisen tiedon saamenkielistä palveluista saat kysymällä saamenkielisten ja kulttuurinmukaisten palvelujen palvelupäällikkö Mirja Laitilta, 040 844 5627, mirja.laiti@lapha.fi

Myös Saamelainen psykososiaalisen tuen yksikkö Uvja on tarvittaessa tukenasi, lisätietoja uvja.fi tai 040 663 8882 (arkisin 8-16).

LAPSIPERHEIDEN PALVELUT

Äitiys- ja lastenneuvola

Raskaana olevat ja alle kouluikäiset lapset ovat oikeutettuja neuvolapalveluihin. Neuvoloiden toiminta on maksutonta, ennaltaehkäisevää ja koko perheen terveyttä edistävää toimintaa.

Äitiysneuvolassa seurataan raskauden kulkua sekä tuetaan raskaana olevan ja syntymättömän lapsen terveyttä. Lastenneuvolassa seurataan lapsen terveyttä, kasvua ja kehitystä lakisääteisillä terveystarkastuksilla sekä koko perheen hyvinvointia. Neuvolassa tarjotaan lapsille kansallisen rokotosohjelman mukaiset rokotukset.

Kun huomaat olevasi raskaana, ota heti yhteyttä neuvolaan.

- **Neuvolan toimisto, ajanvaraus**
040 583 5744
ma-to 8-15, pe 8-13
 - **Äitiysneuvolan terveydenhoitaja**
0400 239 865
soittoaika ma-pe 10-11
 - **Lastenneuvolan terveydenhoitajat**
0400 201 096 ja 040 6855 942
soittoaika ma-pe 11.30-12
 - **Seksuaaliterveys- ja ehkäisyneuvonta** **0400 239 898**
soittoaika ma-pe 10-11
- Hyvinvointikeskus Sopukka,
Karistamontie 4, Sodankylä

Synnytysvastaanotto

Synnytysvastaanotto toimii ympärivuorokautisesti. Vastaanotto toimii raskaana olevien päivystyspoliklinikkana. Voit ottaa yhteyttä ja tulla synnytysvastaanotolle, kun raskautesi on kestänyt yli 22 viikkoa.

Synnytysvastaanotolla seurataan ja hoidetaan synnytyksen käynnistymistä odottavia äitejä, lapsiveden menon tai verenvuodon vuoksi tulleita ja

synnytyksen käynnistystä. Voit tulla synnytysvastaanotolle myös esimerkiksi, jos sinulla on ennenaikaisia supistuksia, epäilet lapsiveden menneen tai sikiön liikkeet ovat vähentyneet.

- **Synnytysvastaanotto**
016 328 4512

Lapin keskussairaala,
Ounasrinteentie 22, Rovaniemi

Synnytysvastaanotto ja synnytyshuoneet avoinna ympäri vuorokauden.

Lapsiperheiden sosiaalipalvelut

Voit saada sosiaalipalveluista tukea perheenne arjen haasteisiin, vanhempien jaksamiseen, haasteisiin lasten kasvatuksessa ja taloudelliseen toimeentuloon. Lapsiperheiden sosiaalityö on ennaltaehkäisevää työtä, joka tukee perheen arjen sujumista.

Jos olet uusi asiakas, ota yhteyttä palveluohjaukseen. Sosiaalipalvelujen työntekijät arvioivat perheenne tuen ja palvelujen tarpeen kanssanne. Tarpeistanne riippuen voitte saada esimerkiksi perheohjausta, perhetyötä, kotipalvelua, tukiperheen tai tukihenkilön.

- **Sosiaalipalveluiden palveluohjaus**
0400 694 024
ma-pe 9-11
- **Perhesosiaalityöntekijä**
040 514 3260

Kasvatus- ja perheneuvonta

Ota yhteyttä perheneuvolaan, jos tunnet tarvitsevasi tukea ja apua lasten kasvatuksessa, kasvuun ja kehitykseen liittyvissä pulmissa tai elämänkriiseissä. Perheneuvola on maksuton matalan kynnyksen palvelu.

- **Psykiatrinen sairaanhoitaja**
040 827 4750

PYYDÄ APUA!

Pyydä apua! on lapsiperheille ja nuorille suunnattu matalan kynnyksen digipalvelu. Voit pyytää apua, kysyä neuvoa tai jättää yhteydenottopyynnön omaan tai läheisen tilanteeseen. Sinuun ollaan yhteydessä viimeistään 1-2 arkipäivän aikana puhelimitse tai sähköpostilla.
lapha.fi/pyyda-apua

Kuva: Sosiaali- ja terveysministeriö | Katri Lehtola

- **Vs. psykiatrinen sairaanhoitaja**
040 355 2279
- **Sosiaalityöntekijä, psykoterapeutti**
040 842 8757
- **Puheterapeutti** **040 867 6881**
- **Psykologi** **040 196 5613**

Perheoikeudelliset palvelut

Perheoikeudellisista palveluista saat apua erotilanteisiin, vanhemmuuden selvittämiseen ja adoption suunnitteluun. Lastenvalvojat auttavat esimerkiksi lapsen huoltajuudesta, tapaamisoikeudesta ja elatuksesta sopimisessa.

Saat asiasi vireille sähköisen asioinnin kautta tai soittamalla lastenvalvojalle.

- **Lastenvalvoja** **040 532 0474**
- **Lastenvalvoja (saamelaisalue)**
040 523 4219
soittoaika ma ja to 9-10
- **Sähköinen asiointi:**
**lapha.fi/lapsen-tapaamisoikeus-
ja-huoltajuus**

Lastensuojelu

Lastensuojelun tarkoitus on turvata lapsen oikeus turvalliseen kasvu-ympäristöön, tasapainoiseen ja monipuoliseen kehitykseen sekä erityiseen suojeluun. Lastensuojelun työntekijät auttavat ja

tukevat lasta ja hänen perhettään, jos lapsen kotiolot eivät ole riittävän turvalliset, vanhemmat laiminlyövät lapsen hoitoa tai lapsi omalla toiminnallaan vaarantaa hyvinvointiaan. Lastensuojeluilmoituksen voi tehdä kuka tahansa, joka on huolissaan lapsen hyvinvoinnista. Ilmoituksen syytä voivat olla esimerkiksi päihteiden käyttö, mielenterveysongelmat, vanhempien uupumus, lapsen huolestuttava käytös tai turvattomuuden tunne kotona. Kiireettömissä tapauksissa tee lastensuojeluilmoitus verkossa tai ota yhteyttä lastensuojelun sosiaalityöntekijöihin. Välitöntä puuttumista vaativissa tapauksissa ota yhteyttä sosiaalipäivystykseen.

- **Lastensuojelun sosiaalityöntekijät**
040 827 9145 ja 040 154 9366
- **Sähköinen asiointi:**
lapha.fi/lastensuojelu
- **Sosiaalipäivystys virka-aikana**
040 571 2169
avoinna ma-pe 8-16
- **Virka-ajan ulkopuolinen sosiaalipäivystys** **040 726 6965**
avoinna joka päivä ympäri vuorokauden

Jos haluat saamenkielisiä ja kulttuurinmukaisia palveluja, Saamelainen psykososiaalisen tuen yksikkö Uvja voi tarvittaessa olla tukena lastensuojeluprosessissa. Uvjasta voi saada palvelua inarinsaameksi, koltansaameksi ja pohjoissaameksi.

- **Uvjan puhelinpalvelu**
040 663 8882
avoinna arkisin 8-16
- **uvja.fi**

OPPILAS- JA OPISKELUHUOLTO

Kouluterveydenhuolto ja oppilashuolto auttavat koululaista ja hänen perhettään kaikissa koululaisen terveyttä ja hyvinvointia koskevissa kysymyksissä. Työtä tehdään luottamuksellisesti yhdessä huoltajien ja opettajien kanssa.

Kouluterveydenhoitajan tehtävä on oppilaiden terveyden, hyvinvoinnin, kasvun ja kehityksen tukeminen. Kouluterveydenhoitaja tekee oppilaille vuosittain terveystarkastukset. Koululääkärin terveystarkastukset ovat 1., 5. ja 8. luokalla. Koulukuraattori tarjoaa tukea esimerkiksi perhetilanteeseen, vuorovaikutukseen ja ihmissuhteisiin liittyvissä asioissa. Koulupsykologi tukee koulunkäyntiä, oppimista ja opiskelijan psyykkistä hyvinvointia ja auttaa oppimisvaikeuksiin liittyvissä asioissa.

Opiskeluterveydenhuollon palvelut ovat tarkoitettu toisen asteen opiskelijoille, kuten ammattikoululaisille ja lukiolaisille. Opiskeluterveydenhuollossa saat tukea fyysiseen, psyykkiseen ja sosiaaliseen hyvinvointiin. Opiskeluterveydenhuolto tukee sinua opintojen sujumisessa, elämänhallinnassa ja terveellisissä elämäntavoissa.

Saat yhteyden koulu- ja opiskeluterveydenhuollon terveydenhoitajiin puhelimitse. Mikäli haluat käyttää saamenkielisiä palveluja, sovi asiasta terveydenhoitajan kanssa.

- **Terveydenhoitaja,**
Tähtikunnan koulu 1.–5. luokat,
040 131 8996

▶ **Lapin hyvinvointialue tarjoaa maksuttoman ehkäisyn kaikille alle 25-vuotiaille. Kysy lisää seksuaaliterveysneuvonnan terveydenhoitajalta 0400 239 898.**

- **Terveydenhoitaja,**
Tähtikunnan koulu 6.–9. luokat,
Järvikylän koulu, 0400 273 795
- **Terveydenhoitaja,**
Vuotson koulu, 040 685 5942
- **Terveydenhoitaja REDU**
Sodankylän toimintayksikkö, lukio,
Torvisen koulu, 040 522 9689
- **Neuvolan toimisto, ajanvaraus**
040 583 5744
ma-to 8–15, pe 8–13

IKÄÄNTYNEIDEN PALVELUT

Kun ikääntyminen tai sairaudet aiheuttavat haasteita kotona pärjäämisessä, ota yhteyttä ikääntyneiden palvelujen palveluohjaukseen. Sinulle tehdään palvelutarpeen arviointi ja selvitetään, mitä palveluja tarvitset.

Palveluohjauksesta saat tietoa myös omaishoidon tuesta ja perhehoidosta.

- **Ikääntyneiden palveluohjaus**
040 187 5577
ma-pe 9–12
- **Jos haluat asioida pohjoissaameksi, ota yhteyttä**
040 842 6050
ma-pe 8–15
- **Voit ottaa yhteyttä myös sähköpostilla ikäihmistenpalveluohjaus.sodankyla@lapha.fi.**
Jäämerentie 1, Sodankylä
Varaa aika etukäteen puhelimitse.

Seniorivastaanotot

Seniorineuvolat on tarkoitettu yli 65-vuotiaille. Seniorivastaanottoja pidetään Vuotsossa, Torvisessa ja Vuojärvellä. Seniorivastaanotolla saa ohjausta omahoitoon ja siellä voidaan toteuttaa

muun muassa verenpainekontrolleja ja kausi-influenssarokotuksia.

- **Ajanvaraus 040 1207 712**
ma-to 10–12

Muistivastaanotto

Jos olet huolissasi omasta tai läheisesi muistista, voit olla yhteydessä muistivastaanottoon. Varaa aika etukäteen puhelimitse.

- **Muistihoitaja 0400 388 011**
- **Muistikoordinaattori 040 136 4163**
soittoaika ma-to 8–9 ja 15–16
sekä pe 8–9

Hyvinvointikeskus Sopukka,
Karistamontie 4, Sodankylä

Muistikuntoutusryhmä

Muistikuntoutusryhmä on tarkoitettu kotona asuville muistisairaille, jotka hyötyvät kuntouttavasta tavoitteellisesta ryhmämuotoisesta toiminnasta. Muistikuntoutusryhmään osallistumista varten tarvitaan lähete joko muistineuvolasta tai kotihoidon suosituksesta.

- **Muistikuntoutusryhmä**
040 765 6939
ma-pe 8–15

Tukipalvelut

Tukipalveluina voidaan järjestää asiakkaan yksilöllisen tarpeen mukaan esimerkiksi ateriapalvelua, vaatehuoltopalvelua, siivouspalvelua, asiointipalvelua, turvapalveluja tai kylvetyspalvelua. Tukipalvelujen myöntämisessä huomioidaan asiakkaan tulot. Tarvittaessa sovimme asiakkaan kanssa arviointikäynnistä, johon pyydämme mukaan omaisen tai läheisen. Arviointikäynti tehdään pääasiassa asiakkaan kotona. Käynnin tarkoituksena on kartoittaa avuntarve ja kertoa tarjolla olevista palveluista. Arviointikäynnin perusteella asiakas ohjataan oikeiden palvelujen piiriin. Palveluohjauksen arviointi- ja neuvontakäynti on asiakkaalle maksuton. Jos olet uusi asiakas, ota ensin yhteyttä ikääntyneiden palveluohjaukseen.

- **Ikääntyneiden palveluohjaus**
040 187 5577
ma-pe 9–12
- **Jos haluat asioida pohjoissaameksi, ota yhteyttä 040 842 6050**
ma-pe 8–15




Kotihoito

Kotihoidolla huolehditaan jokapäiväiseen elämään kuuluvista toimista kodissa ja asuinympäristössä. Säännöllinen kotihoito alkaa pääsääntöisesti 1–6 viikkoa kestäväällä arviointijaksolla, jonka aikana arvioidaan palvelujen tarvetta ja tehdään palvelusuunnitelma asiakkaan tarvitsemista palveluista.

Saat soittamalla yhteyden oman alueesi vastuuhoitajaan. Vastuuhoitajien puhelin-aika on maanantaista torstaihin kello 13–15 ja perjantaisin kello 8–10.

Jos olet uusi asiakas, ota ensin yhteyttä ikääntyneiden palveluohjaukseen.

- **Ikääntyneiden palveluohjaus**
040 187 5577
ma–pe 9–12
- **Jos haluat asioida pohjoissaameksi, ota yhteyttä**
040 842 6050
ma–pe 8–15
- **Kotihoidon palveluvastaava**
040 522 3009
- **Kotihoidon palveluvastaava**
040 173 9466
- **Kotihoito 24/7 0400 397 451**

 Jos olet uusi asiakas, ota ensin yhteyttä ikääntyneiden palveluohjaukseen.

Ikääntyneiden asumispalvelut

Jos toimintakykysi on alentunut niin, ettet pärjää enää kotona, voit ottaa yhteyttä ikääntyneiden palveluohjaukseen. Hakemuksen asumispalveluihin löydät myös lapha.fi-verkkosivuilta.

- **Ikääntyneiden palveluohjaus**
040 187 5577
ma–pe 9–12
- **Jos haluat asioida pohjoissaameksi, ota yhteyttä**
040 842 6050
ma–pe 8–15

HELMIKOTI

Helmikoti on 34-paikkainen ympärivuorokautisen palveluasumisen yksikkö muistisairaille vanhuksille. Helmikodissa asutaan kodinomaisissa pienryhmäkodeissa.

- **Helmikodin vastaava hoitaja**
040 181 9250
tavoitettavissa ympäri vuorokauden
- **Helmikodin palveluvastaava**
0400 849 788
Ahopolku 6, Sodankylä

PALVELUASUMISYKSIKKÖ NUTUKAS

Ympärivuorokautisen asumisen yksikkö Nutukas on tarkoitettu vaikeaa muistisairautta sairastaville ikäihmisille. Saat yhteyden Nutukkaan sairaanhoitajaan soittamalla.

- **Nutukkaan vastaava hoitaja**
040 838 9045
tavoitettavissa ympäri vuorokauden
- **Nutukkaan palveluvastaava**
040 751 4538
Kurunokantie 1, Sodankylä

PALVELUASUMISYKSIKKÖ HANNUKSENKARTANO

Hannuksenkartano on ympärivuorokautisen asumisen yksikkö, joka tarjoaa hoitoa ja valvontaa. Saat soittamalla yhteyden palveluasumisyksikkö Hannuksenkartanoon. Hannuksenkartanon pihapiirissä on myös yhteisöllisen asumisen yksikkö, jonne palvelut tarjoaa kotihoito.

- **Hannuksenkartanon vastaavat hoitajat 040 744 7173**
tavoitettavissa ympäri vuorokauden
- **Hannuksenkartanon palveluvastaavat 040 739 2320 ja 040 149 3814**
Kurunokantie 5, Sodankylä

IKÄÄNTYNEIDEN PERHEKODIT

- **Perhekoti Metsätähti, Sodankylä**
045 230 9282
- **Simolan perhekoti, Sodankylä**
040 543 0807
- **Tuovisen perhekoti, Sodankylä**
040 531 4106
- **Kairalan perhekoti, Pelkosenniemi**
040 707 6285
- **Perhekoti Verkkoranta, Pelkosenniemi**
040 836 5118
- **Perhekoti Korvatunturin Kotikontu, Savukoski**
045 857 2038

VAMMAISPALVELUT

Voit hakea vammaispalveluja, jos sinulla on pitkäaikainen sairaus tai vamma, jonka takia sinulla on paljon vaikeuksia suoriutua tavallisista arjen toiminnoista. Vammaispalvelut ovat sosiaalihuollon erityispalveluja, joita voit saada, jos muut palvelut eivät ole sinulle riittäviä. Vammaispalvelujen tarkoituksena on edesauttaa vammaisten henkilöiden

edellytyksiä elää ja toimia muiden kanssa yhdenvertaisena yhteiskunnan jäsenenä.

Vammaispalvelujen sosiaaliohjaaja tai sosiaalityöntekijä arvioi kanssasi, mitä apua ja palveluja tarvitset. Sinulle tehdään henkilökohtainen palvelusuunnitelma, johon palvelusi perustuvat. Vammaispalveluissa myönnettäviä palveluja ovat esimerkiksi asumisen tuki, henkilökohtainen apu, kuljetuspalvelut sekä päivä- ja työtoiminta. Saat ohjausta vammaispalveluihin soittamalla sosiaaliohjaajalle tai sosiaalityöntekijälle.

- **Sosiaaliohjaaja 040 179 0966**
- **Sosiaalityöntekijä 040 686 3950**
ma–pe 8–16

Vammaisten asumispalvelut

AHOPOLUN ASUMISYKSIKKÖ

Ahopolun asumisyksikkö tarjoaa tuettua asumista. Ahopolun asumisyksikön tukiasunnot on tarkoitettu aikuisille kehitysvammaisille, jotka tarvitsevat tukea ja ohjausta arjen toiminnoissa sekä elämänhallinnassa, mutta palvelujen ja valvonnan tarve ei ole jatkuva. Ahopolun asumisyksiköstä käsin tarjotaan myös suunnitelmallista kotikuntoutusta Sodankylän keskustassa omassa asunnossaan asuville kehitysvammaisille.

- **Sodankylän Ahopolun ohjaajat**
040 189 6727 ja 040 189 6758
Ahopolku 5, Sodankylä

MESIKÄMMENEN ASUMISYKSIKKÖ

Mesikämmenen asumisyksikkö on tarkoitettu aikuisille kehitysvammaisille, jotka tarvitsevat hoivaa ja huolenpitoa ympärivuorokautisesti.

- **Mesikämmenen ohjaajat**
040 516 9391
- **Sairaanhoitaja 040 675 5430**
Ahopolku 5, Sodankylä

ASUMISYKSIKKÖ AISAKELLO

Vammaisten asumisyksikkö Aisakello Kolpeneen palvelukeskuksessa tarjoaa yksilöllisesti tuettua, tehostettua palveluasumista tai valmentavaa asumista nuorille, aikuisille ja ikääntyville, jotka tarvitsevat paljon apua ja tukea selviytyäkseen päivittäisistä toiminnoistaan.

- Sairaanhoidaja 040 632 6130
- Kotiin annettava tuki
040 182 7274
Aisakellontie 13, Sodankylä

Kehitysvammaisten päivätoiminta Päivänpaiste

Kehitysvammaisten päivätoimintaa järjestetään Päiväkeskus Päivänpaisteessa. Päivätoiminta on asiakkaan kokonaisvaltaista kuntoutusta.

- Päivätoiminnan ohjaajat
040 531 0211 ja 040 587 5542
- Palveluvastaava 040 183 4504
Ahopolku 7 B 6, Sodankylä

OMAISHOIDONTUKI JA PERHEHOITO

Perhe- ja omaishoitajien sekä henkilökohtaisten avustajien palkkioihin liittyvissä asioissa ota yhteyttä Oima-tiimiin. Oima-tiimi palvelee koko Lapin hyvinvointialueella.

- Henkilökohtainen apu
040 649 5032
- Omais- ja perhehoito 040 721 5269
Arkisin 9–11 ja 12–15
- oima@lapha.fi

KUNTOUTUS JA APUVÄLINEPALVELUT

Perusterveydenhuollossa tapahtuvaan lääkinälliseen kuntoutukseen pääset lääkärin tai muun terveydenhuollon työntekijän suosituksella. Suosituksen perusteella arvioidaan tarve fysioterapiaan, puheterapiaan, toimintaterapiaan ja muihin lääkinällisen kuntoutuksen palveluihin.

Apuvälinepalvelussa voit asioida ilman ajanvarausta maanantaisin ja keskiviikkoisin kello 9–11 sekä perjantaisin kello 12–14. Jos apuvälinetarvetta on arvioitava tarkemmin tai sovitettava useampaa apuvälinettä, soita ja varaa aika. Kuntoutuksen ammattihenkilö arvioi apuvälinetarpeen. Lainaus perustuu valtakunnallisiin lääkinällisen kuntoutuksen apuvälineiden luovutusperusteisiin.

- Kuntoutus- ja apuvälinepalvelujen neuvonta ja ajanvaraus
040 728 7455

Neuvonta ja ajanvaraus
ma-to 8–16, pe 8–14.
Apuvälinelainaamo ma 9–11,
ke 9–11 ja pe 12–14.

Hyvinvointikeskus Sopukka,
Karistamontie 4, Sodankylä

- Puheterapeutti 040 867 6881
Lasten puheterapia-asiat,
soittoaika ma-pe 12–13

ASIAKASMAKSUT

Yleisimmät sosiaali- ja terveyspalvelujen asiakasmaksut 2023

Perusterveydenhuollon käyntimaksu on 20,90 euroa. Maksu peritään korkeintaan 3 kertaa vuodessa. Terveyskeskuspäivystyksen käyntimaksu on 28,70 euroa ja keskussairaalapäivystyksen käyntimaksu 41,80 euroa.


Hammaslääkärin käyntimaksu on 13,30

euroa, suuhygienistin käyntimaksu 10,30 euroa ja erikoishammaslääkärin käyntimaksu 19,50 euroa.

Kuntoutuksen käyntimaksu on 11,60 euroa. Neuvonta ja apuvälinepalvelut ovat maksuttomia.

Neuvolat sekä oppilas- ja opiskeluhuolto ovat maksuttomia.

Sosiaalityö ja -ohjaus ovat maksuttomia. Muiden sosiaalipalvelujen maksuista kysy lisää sosiaalityöntekijältäsi.

 Tarkista ajantasaiset asiakasmaksut:
lapha.fi/asiakasmaksut

Maksu käyttämättä jätetystä palvelusta

Maksu käyttämättä jätetystä palvelusta on 51,50 euroa /kerta. Maksu peritään silloin, jos jätät ennalta perumatta tai saapumatta sinulle varatulle ajalle ilman hyväksyttävää syytä. Maksun koskee myös laboratorio- ja kuvantamiskäyntejä, lyhytaikaisia hoito- ja asumispalvelupaikkoja sekä potilashotellia.

Maksukatto

Vuoden aikana perittävien asiakasmaksujen enimmäismäärä eli maksukatto on 692 euroa.

Maksujen yhteismäärää laskettaessa huomioidaan kalenterivuoden (1.1–31.12.) aikana käyttämiesi palvelujen asiakasmaksut. Jos maksujen yhteismäärä ylittää 692 euroa, ovat maksukattoon sisältyvät palvelut tämän jälkeen kalenterivuoden loppuun saakka maksuttomia.

Asiakasmaksuysyköt

Jos sinulla on kysyttävää asiakasmaksuihin tai laskutukseen liittyen, ole yhteydessä oman alueesi asiakasmaksuysikköön. Itäisen alueen asiakasmaksuysikkö palvelee Sodankylän, Kemijärven, Savukosken, Pelkosenniemen ja Sallan asukkaita.

- Itäisen alueen asiakasmaksuysikkö 016 860 1063 tai
ita-lappi.laskut@lapha.fi

POTILAS- JA SOSIAALI-ASIAVASTAAVA

Saat potilas- ja sosiaaliasiavastaavalta neuvoja asemastasi ja oikeuksistasi terveyden- ja sosiaalihuollon asiakkaana. Jos olet tyytymätön saamaasi hoitoon tai kohteluun, potilas- ja sosiaaliasiavastaava avustaa sinua tekemään muistutuksen hoidosta vastanneelle johtajalle. Vastaava auttaa sinua myös hakemaan korvauksia Potilasvakuutuskeskuksesta.

- 040 506 0083
- 040 482 3584
- potilasasiavastaava@lapha.fi
- sosiaaliasiavastaava@lapha.fi

KIRJAAMO

Kun lähetät asiakirjoja kirjaamon kautta, muista mainita viestin saatteessa kotipaikkakuntasi tai asiakkaan kotipaikkakunta, jos asioit toisen puolesta. Kerro viestissä myös mihin palveluun tai yksikköön viestisi on tarkoitettu. Mikäli asiiasi ei tarvitse kirjaamista ja tiedät vastaanottajan postiosoitteen, voit lähettää postin suoraan vastaanottajalle.

- Sähköposti: kirjaamo@lapha.fi
- Puhelinnumero kirjaamoon
040 149 1137
- Postiosoitteet:
Lapin hyvinvointialue
PL 8041, 96101 Rovaniemi

Kemijärven, Pelkosenniemen, Sallan, Savukosken ja Sodankylän sote-palvelut:

Lapin hyvinvointialue itäinen
PL 8045, 99601 Sodankylä

Lapin pelastuslaitos



Kuva: Lapin hyvinvointialue | Waihteri Aarto

Lapin pelastuslaitoksen tehtävänä on vaikuttaa yleiseen turvallisuuteen ennaltaehkäisemällä onnettomuuksia, varautumalla häiriötilanteisiin ja poikkeusoloihin sekä järjestämällä pelastustoimintaa.

Tärkeä osa onnettomuuksien ennaltaehkäisyä on neuvonta, ohjaus ja koulutus, koska suuren osan onnettomuuksista aiheuttaa ihmisen toiminta. Jaamme Lapin hyvinvointialueen asukkaille ja yrityksille tietoa turvallisuuden ylläpidosta sekä opastamme heitä tunnistamaan vaaratilanteita ennakolta ja toimimaan onnettomuustilanteissa. Osana onnettomuuksien ennaltaehkäisyä toimintaan kuuluvat lisäksi valvonta- ja asiantuntijatehtävät.

Lapin pelastuslaitos suorittaa merellä, tuntureilla, kaupungeissa ja erämaissa vuosittain yli 4 000 pelastustoimintaan kuuluvaa hälytystehtävää. Tehtäviin lähdetään Lapin alueen pelastusasemilta siten, että hätäkeskus hälyttää tehtävään lähimmän ja tarkoituksenmukaisimman yksikön. Tarvittaessa apua annetaan ja vastaanotetaan pohjoisten pelastuslaitosten välillä sekä yli valtakunnan rajojen. Lapin maakunta on jaettu kolmeen pelastusalueeseen, joissa pelastuspalveluita johtavat paloasemaryhmien päivystävät ryhmänjohtajat. Ryhmänjohtajien tukena toimii pelastuslaitoksen operaatiokeskus, jossa pidetään yllä pelastuspalveluiden tilannekuvaa ympäri vuorokauden.

► **Kiireellisissä hätätilanteissa soita 112**

Lapin pelastuslaitoksen tärkeät yhteystiedot

pelastustoimi.fi/lappi

Pelastuslaitoksen työntekijöiden sähköpostiosoitteet ovat muotoa etunimi.sukunimi@lapinpelastuslaitos.fi.

KANSALAISTEN NEUVONTA JA OHJAUS

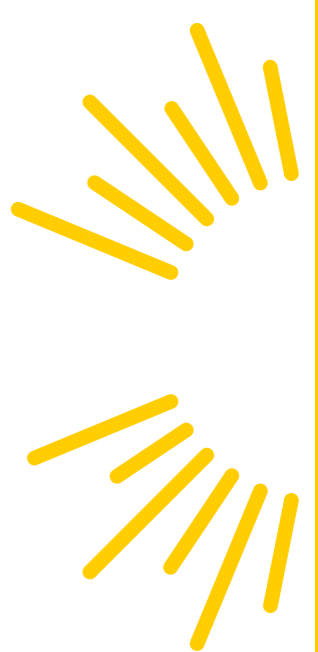
Muun muassa pelastussuunnitelmat, yleisötilaisuudet, ilmoitukset, lausuntopyynnöt

- **Päivystävä palotarkastaja 040 775 6450**
arkisin 9–14
- palotarkastaja@lapinpelastuslaitos.fi

OPERAATIOKESKUS (24 H)

Operaatiokeskuksessa johdetaan pelastustoimintaa koko Lapin alueella. Päivystävältä palomestarilta voit kysyä esimerkiksi onnettomuusselosteita.

- **Päivystävä palomestari 040 152 8650**
- p30@lapinpelastuslaitos.fi
- **Päivystävä ryhmänjohtaja Sodankylä 040 163 7830**



Kodin turvallisuus on kaikkien yhteinen asia

Tiesitkö, että

- Suomessa tapahtuvista tapaturmista yli 70 % tapahtuu kotona tai vapaa-ajalla
- tilastollisesti suomalaisissa kodeissa tapahtuu loukkaantumisia yli tuhat kertaa päivässä
- tulipaloihin liittyvistä kuolemista 90 % tapahtuu asuinrakennuksissa
- suurin osa turvallisuusriskeistä on hallittavissa hyvällä varautumisella ja ennakkoinnilla.

Suurin osa kotitapaturmista johtuu kaatumisesta, liukastumisesta, kompastumisesta tai putoamisesta. Näiden tapaturmien aiheuttajana on usein liukkaus, joten liukkauden ehkäiseminen sekä sisätiloissa että pihalla on tärkeää. Myös kunnollisesta pihavalaistuksesta on apua.

Lataa puhelimeesi

▶ **112-sovellus, joka nopeuttaa avun saamista oikeaan paikkaan.**



Tulipaloista puolet on seurausta ihmisen toiminnasta. Näistä tulipaloista noin kolmannes johtuu huolimattomuudesta. Yleensä palon aiheuttaa tulisija, sähkölaitteiden virheellinen käyttö, huolimaton avotulen ja kynttilöiden käyttö tai tupakointi. Usein myös alkoholilla on osuutta onnettomuudessa.

Tulipalojen ehkäisyssä tärkeintä on ennakointi, sillä tulipalon sytyttyä reaktioaikaa on vain vähän.

- Tarkasta palovaroittimien toiminta kerran kuukaudessa.
- Hanki alkusammutin ja sammutuspeite ja sijoita ne näkyvälle ja helposti saavutettavalle paikalle.
- Opettele turvalliset poistumisreitit palon varalta ja opeta reitit myös perheenjäsenille.
- Pidä huolta, ettei asuntoon tai rappukäytävään kerry tavaraa, joka estää turvallisen poistumisen ja vaikeuttaa pelastamista.
- Valvo kynttilöitä, avotulta ja liedellä olevaa ruokaa.
- Lataa sähkölaitteita vain valvotusti.
- Vältä tupakointia sisätiloissa.
- Pidä huolta kiukaan kunnosta; älä kuivata vaatteita saunassa.
- Muista huolehtia savuhormien säännöllisestä nuohouksesta ja tulisijan kunnosta.

Turvallisuusriskeihin puuttuminen on välittämistä. Pelastuslaitos rohkaisee Lapin asukkaita välittämisen kulttuuriin. Jokaisella on velvollisuus toimia onnettomuuden sattuessa ja toimia huolellisesti vaaran tai vahingon välttämiseksi. Ikääntyvien sukulaisten luona käydessä kannattaa tarkistaa, että myös heidän kotonaan turvallisuusasiat ovat kunnossa. Yhteinen vastuun kantaminen tekee Lapista turvallisemman paikan asua.

▶ **Lisätietoa kodin turvallisuudesta:**
pelastustoimi.fi/koti-ja-arki



72 tuntia – varautuminen kriisitilanteisiin

Kodeissa tulisi varautua pärjäämään itsenäisesti ainakin kolme vuorokautta häiriötilanteen sattuessa. Esimerkiksi pitkittynyt sähkökatko voi aiheuttaa tilanteen, jonka takia yhteiskunnan tarjoamat palvelut häiriintyvät tai jopa keskeytyvät. Kotivaraa voit tarvita myös esimerkiksi, jos et pääse sairauden vuoksi kauppaan.

Tiesitkö, että

▶ **poikkeusoloissa**

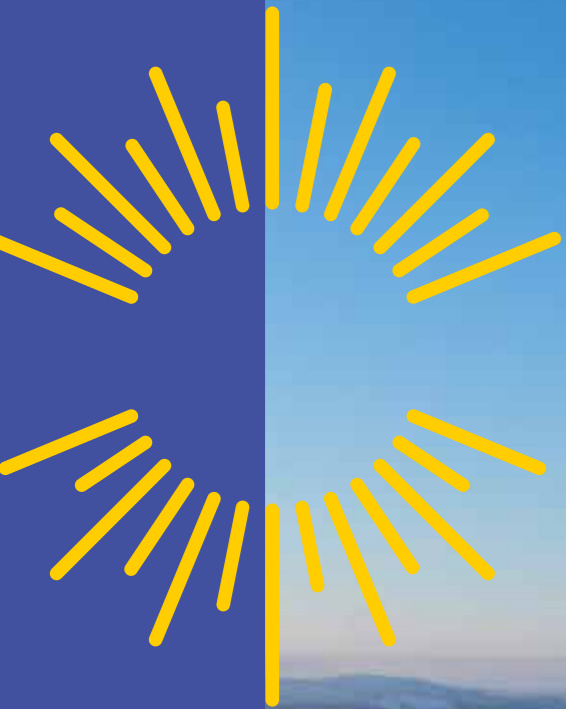
YLE:n radiolähetykset ovat paras tapa saada luotettavaa tietoa tilanteesta? Poikkeustilanteessa avaa radio YLE:n kanavalle.

▶ **Lisää tietoa varautumisesta poikkeustilanteeseen:**
72tuntia.fi

Kotivaraan kuuluu:

- Vesiastiat (puhtaat ja kannelliset), juomavettä
- Helposti valmistettavaa ja kaikille perheenjäsenille sopivaa ruokaa, joka säilyy myös ilman jääkaappia
- Lemmikkien ruokaa
- Paristoilla toimiva radio ja taskulamppu, paristoja
- Varavirtalähde esimerkiksi puhelimen lataamista varten
- Retkikeitin ja tulitikut
- Käteistä rahaa
- Välttämättömät lääkkeet, ensiaputarvikkeet ja hygieniatarvikkeet
- Joditabletteja
- Käsisammutin/sammutuspeite

Mikä on Lapin hyvinvointialue?



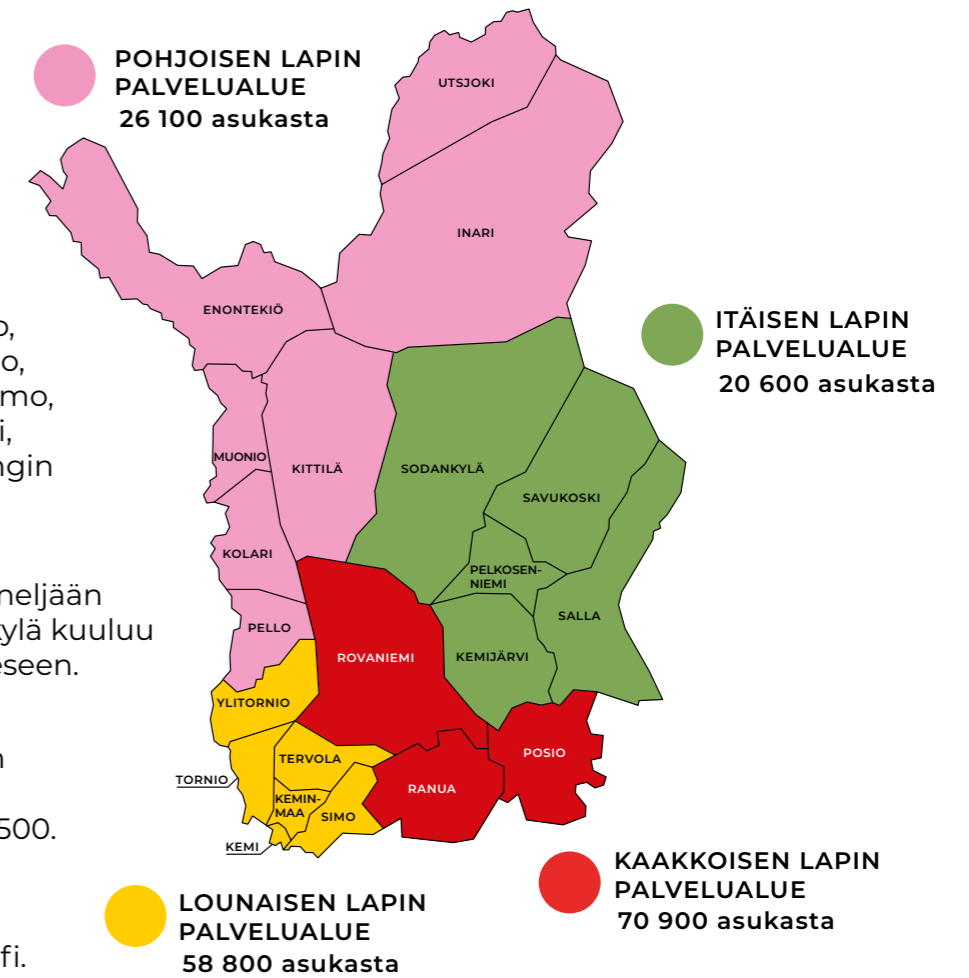
Lapin hyvinvointialue järjestää Lapin julkiset sosiaali-, terveys- ja pelastuspalvelut.

Toimimme 17 kunnan (Enontekiö, Inari, Kemimaa, Kittilä, Kolari, Muonio, Pelkosenniemi, Pello, Posio, Ranua, Salla, Savukoski, Simo, Sodankylä, Tervola, Utsjoki, Ylitornio) ja neljän kaupungin (Kemi, Kemijärvi, Tornio, Rovaniemi) alueella.

Hyvinvointialue jakautuu neljään palvelualueeseen. Sodankylä kuuluu Itäisen Lapin palvelualueeseen.

Meillä työskentelee lähes 8000 sote- ja pelastusalan ammattilaista. Asukkaita alueellamme on noin 176 500.

Henkilöstön sähköposti-osoitteet ovat muotoa etunimi.sukunimi@lapha.fi.



Itäisen Lapin alueen vastuuhenkilöt

Johtava lääkäri
Kai Konki 040 540 5146

Johtava hoitaja
Tuula Valkola 040 168 7019

Perheiden ja työkäisten palvelujen vastuuyksikköjohtaja
Merja Onkamo 040 189 9062

Vammaisten palvelujen vastuuyksikköjohtaja
Kati Aikio 040 533 0091

Ikäntyneiden palvelujen vastuuyksikköjohtaja
Katja Raatikainen 040 779 0907

Ikäntyneiden asumis- palvelujen palvelupäällikkö
Maaret Siikaluoma 040 530 6679

Kotona asumista tukevien palvelujen palvelupäällikkö
Anniina Sumukari 040 737 8262

Saamenkielisten ja kulttuurin mukaisten palvelujen palvelupäällikkö
Mirja Laiti 040 844 5627

Asiakasmaksupäällikkö
Henna-Riikka Lindqvist 040 775 1956

Toimistopäällikkö
Jaana Väyrynen 040 840 9018

Hyvinvointialueen johto

Hyvinvointialuejohtaja Jari Jokela 040 532 3998

Sosiaali-johtaja Liisa Niiranen 040 541 8237	Terveys-johtaja Miia Palo 040 653 2728	Pelastus-johtaja Markus Aarto 040 484 4000	Hallintojohtaja Harri Tiuraniemi 040 665 9734	Kehitysjohtaja Mikko Häikiö 040 772 7211
Perheiden ja työikäisten palvelujen johtaja Johanna Korteniemi 040 581 1255	Johtajaylilääkäri Jyri J. Taskila 040 352 1097	Pelastus-päällikkö Harri Paldanius 040 765 4967	Lakiasiain-johtaja Miikka Ruokamo 040 843 5067	Tutkimusjohtaja Jaana Leinonen 040 593 5775
Vammaisten palvelujen johtaja Mirja Kangas 040 660 9720	Hoitotyön-johtaja Leena Karjalainen 040 554 9270	Riskienhallinta-päällikkö Timo Rantala 0400 691 951	Henkilöstö-johtaja Marjo Kuittinen 040 757 6530	Strategiajohtaja Sirkka-Liisa Olli 040 662 9916
Ikääntyneiden palvelujen johtaja Annukka Marjala 040 836 0821	Sairauksien ehkäisyn ja hoidon johtaja Tuula Saukkonen 050 597 9971	Talousjohtaja Anne Räisänen 040 628 1747	Ruokapalvelu-johtaja Sari Salo 040 482 1605	Viestintäjohtaja Riitta Muhonen 040 524 5270
	Somaattisen erikois-sairaanhoidon johtaja	vt. Toimisto-palvelujen johtaja Rauni Jokelainen 040 503 4811	Tietohallinto-johtaja Mikko Päckilä 040 487 1835	Kehitysjohtaja Poske Kaisa Kostamo-Pääkkö 040 570 2844
	Päivystyksen ja valmiuden johtaja Petra Portaankorva 040 168 5211	Tekninen johtaja Anne Korhonen 040 672 4290		
	Mielen-terveyden ja riippuvuuksien hoidon johtaja Antti Alaräisänen 040 653 8705			
	Toiminta- ja työkyvyntuen johtaja Minna-Riitta Pekki 040 648 6130			

PÄÄTÖKSENTEKO

Hyvinvointialue on itsehallinnollinen alue, jonka ylintä päätösvaltaa käyttää aluevaltuusto. Aluevaltuustossa on 59 jäsentä eri puolilta Lappia. Valtuusto päättää muun muassa, miten palvelut järjestetään ja varat käytetään.

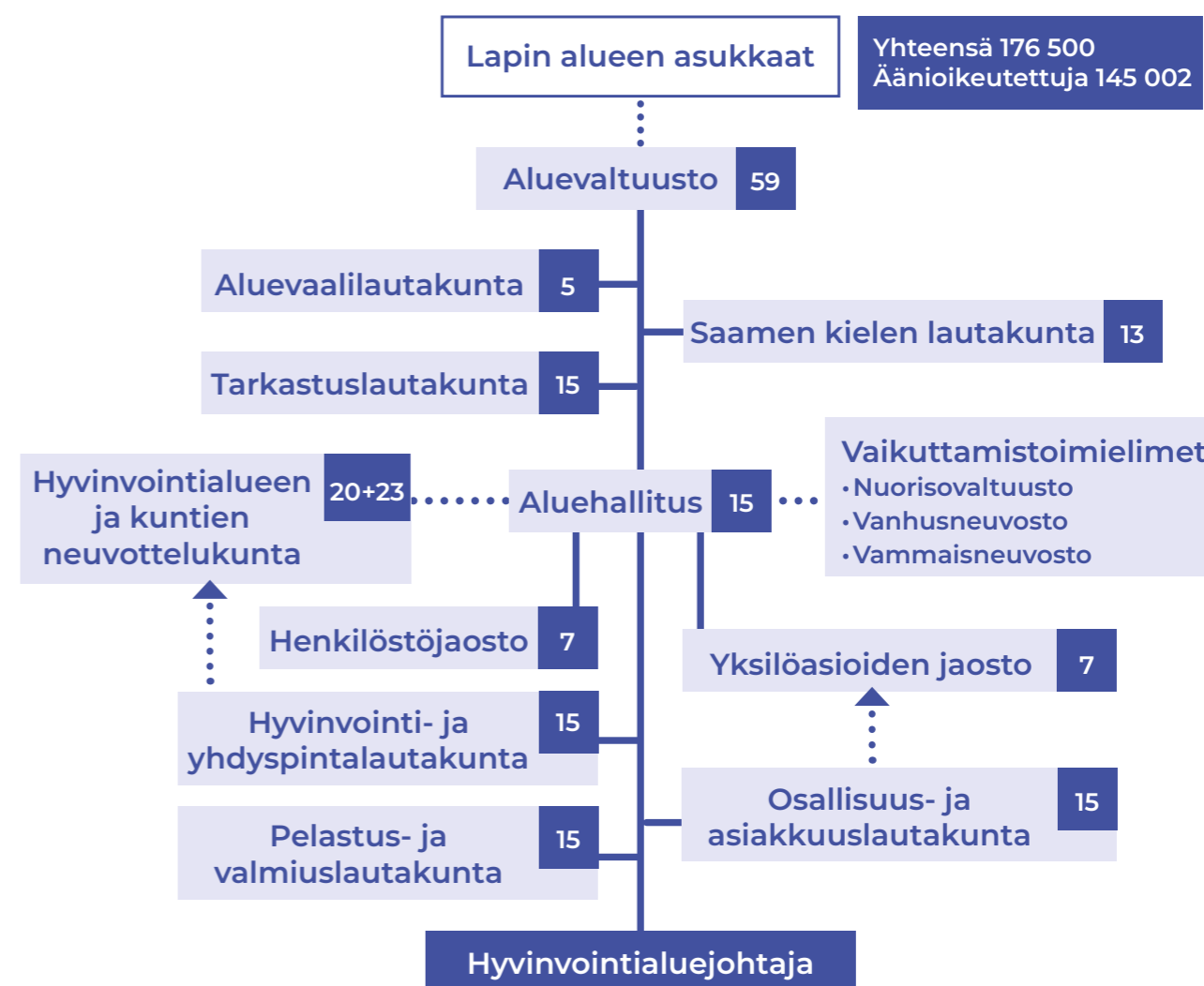
Miten osallistut ja vaikutat?

Aluevaltuusto valitaan neljän vuoden toimikaudeksi vaaleilla, joissa jokaisella lappilaisella 18 vuotta täyttäneellä on äänestys-oikeus. Nykyisen aluevaltuuston toimikausi päättyy 31.5.2025.

Hyvinvointialueen nuorisovaltuusto, vammaisneuvosto ja vanhusneuvosto ovat yksi tapa hyvinvointialueen asukkaille osallistua ja vaikuttaa hyvinvointialueen toimintaan. Hyvinvointialueen vaikuttamistoimielimiin on nimetty jäsenet Lapin kuntien sekä Saamelaiskäräjien vastavasta vaikuttamistoimielimistä.

Yleisö on aina tervetullut aluevaltuuston kokouksiin paikan päälle. Voit katsoa kokoukset suorana lähetyksenä YouTube-kanavaltamme [youtube.com/@lapinhyvinvointialue](https://www.youtube.com/@lapinhyvinvointialue). Kokouksen jälkeen tallenne on katsottavissa kahden viikon ajan samassa paikassa. Kokousten esityslistat tulevat näkyville nettisivuille viimeistään neljä päivää ennen kokousta.

Poliittisen päätöksenteon organisaatio



Aluevaltuusto

Valtuutettujen sähköpostit ovat pääosin muotoa etunimi.sukunimi@lapha.fi. Katso tarkemmat yhteystiedot: lapha.fi.

Ahlakorpi, Anni (Vas.); Alaräisänen, Timo (KD); Alasaarela, Miia (Vas.); Askonen, Kari (Yl.Sit.); Autto, Heikki (Kok.); Auvinen, Sari (SDP); Avaskari, Anu (Kok.); Berg, Juha (Yl.Sit.); Hast, Jari (PS); Heikkinen, Pekka (Kok.); Hemminki, Pertti (Vas.); Henttunen, Matti (PS); Honkanen, Pekka (Vas.); Huilaja, Tiina (Vihr.); Huotari, Jari (Kok.); Juopperi, Katja (SDP); Juutilainen, Terje (Kok.); Jänkälä, Toni (Kesk.); Kaarlela, Antti (Kok.); Kaikkonen-Tiensuu, Helena (Kesk.); Kaisanlahti, Janne (Kesk.); Kajula, Eemeli (SDP); Keinänen, Outi (Kesk.); Kelloniemi, Juhana (PS); Kerätär, Raija (Kesk.); Keski-Panula, Ella (Vihr.); Kilpeläinen-Tuoma, Piia (Vas.); Kokkonen, Ninni-Ingrid (Kok.); Koskiniemi, Tuomas (PS); Kulmuni, Katri (Kesk.); Lepojärvi, Tommi (Kesk.); Liinamaa, Riitta (SDP); Lintula, Tapio (Kesk.); Lohi, Markus (Kesk.); Maijala, Eeva-Maria (Kesk.); Melaluoto, Tapani (Kesk.); Mällinen, Maria-Riitta (SDP); Ojala-Niemelä, Johanna (SDP); Palolahti, Mari (Kesk.); Parviainen, Jonna (Vas.); Peisa, Timo (Kesk.); Pelttari, Pekka (Kesk.); Peurasaari, Hannu (PS); Puuronen, Vesa (Vas.); Rainio, Olli (Kesk.); Rämö, Outi (SDP); Salmijärvi, Petteri (Kesk.); Seppänen, Sara (PS); Stauffer, Krista (Yl.Sit.); Tavia, Esko (Kesk.); Tieva-Niittyvuopio, Vuokko (Kesk.); Tiitinen, Pekka (SDP); Trög, Heli (PS); Vaara, Jussi (Kesk.); Viitala, Reijo (Vas.); Välitalo, Ilkka-Petri (Kok.); Väänänen, Antti (SDP); Ylisaukko-oja, Tuula (Kesk.); Yritys, Inkeri (Yl.Sit.)

Vaikuttamistoimielinten jäsenet Sodankylässä

Nuorisovaltuusto Paulus Miettinen (2023–2024), vammaisneuvosto Ritva Kivelä (2023–2025) ja vanhusneuvosto Markku Lehtinen.

TÖISSÄ HYVINVOINTI- ALUEELLA

Millaista on olla töissä Lapin suurimmalla työnantajalla? Lue palvelupäällikkö Tiina Kanniaisen tarina ja liity joukkoomme!

Katso avoimet työpaikat: lapha.fi/meille-toihin

"OLEN PERHEIDEN ja työikäisten palvelujen palvelupäällikkö. Kotipaikkani on Inarissa, mutta toiminta-alueeseen kuuluu Inarin kunnan lisäksi Utsjoki, Enontekiö, Kolari, Kittilä, Muonio ja Pello.

Työhöni kuuluu muun muassa pohjoisen alueen sosiaalipalvelujen kehittäminen yhdessä alueen muiden toimijoiden kanssa. Yhteistyömme on tiivistä koko Lapin hyvinvointialueen perheiden ja työikäisten palvelujen palvelupäälliköiden ja vastuuyksikköjohtajien kanssa. Yhdessä pyrimme kehittämään yhdenmukaisia ja asiakaslähtöisiä palveluja koko Lapin alueelle.

Avunpyyntö
ylipäättään saa jo pallon pyörimään.

POHJOISEN PALVELUALUEEN erityispiirteinä voi mainita pitkät välimatkat, ja vielä näin hyvinvointialueen alkuvaiheessa, myös palvelujen saatavuuden haasteet. Erityistä on myös se, että Inari, Utsjoki ja Enontekiö ovat saamelaisaluetta, ja palveluja kehitetäänkin yhteistyössä saamenkielisten ja kulttuurinmukaisten palvelujen palvelupäällikön kanssa.

Palvelumme on suunnattu alle 65-vuotiaille. Kentällä työtä tekevät työikäisten ja perheiden palvelujen johtavat sosiaalityöntekijät ja heidän alaisuudessaan asiakastyötä tekevät työntekijät.

Perheiden palveluihin voi olla yhteydessä, jos esimerkiksi vanhemmilla on huoli omasta jaksamisestaan tai

arjen sujumisesta lapsen kanssa. Työikäisten palveluihin kuuluvat muun muassa taloudelliset asiat, kuten täydentävä tai ehkäisevä toimeentulotuki sekä arjen ja elämän hallinta.

Varhainen tuen hakeminen on paras keino oman hyvinvoinnin parantamiseen.

ASIAKKAAT VOIVAT käydä toimipaiakoissamme, mutta yhteyden saa myös puhelimitse. Lisäksi asiointi onnistuu Lapin hyvinvointialueen turvasähköpostin tai Vlrtun kautta. Etäpalveluja hyödynnämme varsinkin kauempana asuvien kanssa ja asiakaspalavereissa.

Varhainen tuen hakeminen on paras keino oman hyvinvoinnin parantamiseen. Jos tilanne on kuitenkin edennyt jo pidemmälle, avunpyyntö ylipäättään saa jo pallon pyörimään. Ilmoitus sosiaalihuollon tarpeesta voi tulla meille yhteistyössä asiakkaan kanssa muiltakin viranomaisilta, jos on vaikea ottaa yhteyttä itse.

Oman alueen työntekijöihin voi, saa ja pitääkin olla yhteydessä huolimatta organisaatiomuutoksesta. Työntekijät neuvovat kyllä eteenpäin, jos he itse eivät enää vastaa palvelusta. Useimmista toimipisteistä löytyy kuitenkin samoja tuttuja työntekijöitä edelleen."

Tiina Kannainen,
perheiden ja työikäisten palvelujen palvelupäällikkö,
Pohjoinen palvelualue

Missio

Turvallinen kumppani läpi elämän.

Visio

Lapissa elämme hyvää ja turvallista elämää. Meillä ihmiset ja palvelut kohtaavat oikeissa paikoissa oikeaan aikaan.

Arvot

**Yhdenvertainen
Vastuullinen
Luotettava
Inhimillinen**

Strategiset painopisteet

Asiakaskokemus

Vastaamme lappilaisten odotuksiin ja kannustamme sekä tuemme oman hyvinvoinnin edistämiseen.

Henkilöstökokemus

Olemme oman työmme arvostettuja kehittäjiä. Arvostava johtaminen, työn vaatavuutta vastaava palkka ja vaikutusmahdollisuudet omaan työhön lisäävät työn vetovoimaa.

Vaikuttavuus

Edistämme hyvinvointia, terveyttä ja turvallisuutta sekä kavennamme hyvinvointi- ja terveyseroja. Panostamme toiminnassamme vaikuttavuuteen, hyvään laatuun, kustannustehokkuuteen ja kumppanuuteen.

Talouden tasapaino

Hallitsemme kustannuskehitystä vaikuttavalla ja oikea-aikaisella toiminnalla ja työskentelemme resurssitehokkaasti.

Hyvä johtaminen

Takaamme arjessa onnistumisen hyvällä johtamisella.



Dearvuodat Lappi buresveadjinguovllus!

Sosiála-, dearvasvuoda- ja gádjunbálvalusaid lágidanovddasvástádus Lappis sirdásii Lappi buresveadjinguovlui 1.1.2023 rájes.

Buresveadjinguovlui sirdásedje oktii-buot 27 iešguđet organisašuvnnain ovdal lágiduvvon bálvalusa, nu ahte nuppástus lea leamaš historjjálaš stuoris. Buresveadjinguovlui sirdásedje earálágan doaibmavuogit, kultuvrrat ja buorit geavadagat, muhto maiddái hástalusat oažžut bálvalusaid ja bargiid. Dáid áššiid ovttaiduhhtin ja čoavdin váldá iežas áiggi.

Bargu joatkašuvvá dan ovdii, ahte dorvvastit ovtaveardásaš ja buriid bálvalusaid, buoridit vejolašvuoda oažžut bálvalusaid ja maiddái sihkkarastit vejolašvuoda oažžut ámmátmáhtolaš bargiid.

Guovllustivra dohkkehii guovvamánus buresveadjinguovlostrategiija. Min doaimmas deattuhuvvojit áššehasvásáhus, bargiidvásáhus, váikkuhanvuolta, ekonomii ja dássedeaddu ja buorre jodiheapmi. Mii háliidit earret eará lasihit

Visot ii leat válmmas, muhto bargu baicca joatkašuvvá ovtaveardásaš bálvalusaid sihkkarastima ovdii.

áššehasaid osolašvuoda, ovddidit bargiid máhtu ja dovdat olbmuid bálvalandárbbuid ja strategalaš ovtasbargguid. Min doaimma ferte leat maiddái ruđalaččat suvdilis doaibma.

Mii dárbbahit aktiivvalaš ovtasbarggu ássiiguin, gielddaiguin, organisašuvnnaiiguin, priváhta sektoriin ja eará doibmiiguin davi eallinfámu ovddideamis. Bálvalusaid lágidanprográmma ráhkadeapmi ja



Boahit viidát váldit lappi-laččaid mielde plánet bálvalusaid.

bálvalusfierpmádaga plánen leat álgime, daidda bargguide boahit viidát váldit lappilaččaid mielde.

Dus lea gieđaid gaskkas varas bálvalangihpa Lappi buresveadjinguovllu almmolaš sosiála-, dearvasvuoda- ja gádjunbálvalusaid birra. Mii leat čohkken bálvalangihppagii dutnje dehálaš oktavuodadieđuid ja telefonnummiriid, maid geavahat dalle, go dárbbahat sosiála-, dearvasvuoda- dahje gádjunbálvalusaid dahje háliidat váldit minguin oktavuoda. Rája bálvalangihppaga dan várás jos goas nu dán dárbbahat.

Mii gulahallat!

Liisa Niiranen
sosiálajođiheaddji

Rája bálvalangihppaga dan várás jos muhtumin dán dárbbahat.

SOSIÁLA- JA DEARVASVUODABÁLVALUSAT	34
Gohcin	35
Almmolaš heahthenummir	37
Dearvasvuodadálubálvalusat	38
Bátnedikšu	40
Guovddášbuohcceviesut	40
Mielladearvasvuoda- ja sorjjasvuodabálvalusat	41
Gárrenávnnasbálvalusat	41
Sosiálabálvalusat	42
Mánábearrašiid bálvalusat	43
Skuvla- ja studerendearvasvuoda fuolahus	45
Vuorasolbmuid bálvalusat	46
Lápmásiidbálvalusat	49
Oapmahašdikšundoarjja ja bearašdikšu	50
Veajuiduhhtin ja veahkkeneavvobálvalusat	50
Áššehasmávssut	50
Pasieanta- ja sosiálaáššeolmmoš	51
Registrerenkantuvra	51
LAPPI GÁDJUNLÁGÁDUS	52-53
Ruovttu dorvvolašvuolta ja ráhkkaneapmi	54-55
MII LEA LAPPI BURESVEADJINGUOVLU?	56
Mearrádusdahkan	59
Barggus buresveadjinguovllus	60
Strategiija	62-63

Suomagillii siiddus 2 ovddosguvlui. Suomeksi alkaen sivulta 2.

Govat: Lapin materiaalipankki, Lappi buresveadjinguovlu, Adobe Stock

Sosiála- ja dearvasvuoda- bálvalusat

GOHCIN

Dearvasvuoda- guovddášgohcin

Jos dárbbahat jođánit doaktára dahje divššára veahki, váldde oktavuoda Soađegili buresveadjinguovddáš Sopuk-
kai. Ihkku gohcin lea Lappi guovddáš-
buohcceviesus.

Dearvasvuodaguovddášgohcimis dikšut ovdamearkka dihte unnit bárttiid, infekšuvdnadávdamearkkaid ja akuhta mielladearvasvuoda váttisvuodaid. Heahtediliin ringe álo heahtenummirii 112.

- **Dearvasvuodaguovddášgohcin
016 860 4840**

rabas juohke beaivve 8–21

**Buresveadjinguovddáš Sopukka,
Karistamontie 4, Soađegilli**

**Akuhta heahtediliin
ringe**

112.

Heahtedilit leat ovdamearkka dihte garra raddebákčasat, lahppaseapmi, dieđuhisvuolta, krámpen, gáldnanovdasat, duodalaš váttut dahje duodalaš mielladearvas-
vuoda hehttehus, dego iešsoardálasvuolta.

Lappi guovddášbuohcce- viesu gohcin

Gohcimis dikšujuvvojit birra jándora buohccit, geaid buohcuvuoda dahje váttu divššu ii sáhte manjit ilmmá dávdamearkkaid vearráneami dahje váttu vádduma haga. Váldde vuosttamuzžan oktavuoda iežat dearvasvuodadállui dalle go dilli gáibida hohpolaš divššu. Ringe telefonrávvennummirii ovdal go boadát gohcimii.

- **Lappi guovddášbuohcceviesu
gohcin 016 322 48 00**

rabas juohke beaivve birra jándora

- **Oapmahaččat sáhttet gulaskuddat
buohcciid, geat leat gohcindivššus
016 328 2132**

- **Riegádahttiid vuostáiváldin
016 328 4512**

Váldde oktavuoda Lappi guovddáš-
buohcceviesu riegádahttiid vuostái-
váldimii buot váttisvuodain, mat gusket áhpehisvuoda mii lea bistán unnimustá 22 áhpehisvuodavahku.

- **Mánáiddávddaid gohcima
telefonrávven 040 642 8811**

Váldde oktavuoda mánáiddávddaid telefonrávvenmii vuollel 16-jahkásaš mánáid áššiin, mat dikšujuvvojit gohcimis earret bárttiid.

- **Mielladearvasvuodagohcin
040 715 8400**

Sáhtát ringet mielladearvasvuoda-
gohcimii man jándoráigge beare. Oaččut gohcintelefovnnas bagadeami ja rávvena ja divššu dárbbu árvoštallama. Oaččut rávvagiid maiddái oapmahaččaide, čanusjoavkkuide ja virgeoapmahaččaide.

**Lappi guovddášbuohcceviessu,
Ounasrinteentie 22, Roavenjárga**

**Muitte váldit mielde iežat dálk-
kaslisttu mii lea áiggi dásis ja/
dahje dálkkasreseapptaid, go ii
leat sihkkar ahte gohcimis dihtet du vuodđobuohcuvuodaid ja dálkkodemiid.**



Bátneavttirgohcin

Jos dutnje šaddá fáhkka bátnevárka, váldde oktavuoda bátneavttirgohcimii. Árgabeivviid ringe Soađegili bátneavttirgohcimii. Vahkkoloahpaid ja árgabeibasiid ringe olles Lappi oktasaš gohcimii. Hohpolaš divššu dárbbu viggat vástidit seamma beaivve áigge.

- **Bátneavttirgohcin árgabeivviid**
040 528 0382 má-be 8-10
016 860 4842 má-be 10-15

**Buresveadjinguovddáš Sopukka,
Karistamontie 4, Soađegilli**

- **Bátneavttirgohcin eará áigge**
010 633 8330
rabas vahkkoloahpaid ja árgabeibasiid
9.30-12

Sosiálagohcin

Sáhtát váldit oktavuoda sosiálagohcimii heahte- ja kriisadiliin, mat gáibidit hohpolaš rávvema dahje veahki dakkaviđe. Dilli sáhtta guoskat ovdamearkka dihte veahkaváldái, gárrenávdnasiidda dahje eahpádussii, ahte oktage ii fuolat máná. Sosiálagohcin lea dárkkuhuvvon buot ahkahaš olbmuide.

- **Sosiálagohcin virgeáigge**
040 571 2169
rabas má-be 8-16

- **Sosiálagohcin maŋnel virgeáigge**
040 726 6965
rabas juohke beaivve birra jándora

Lapin ensi- ja turvakoti ry

DORVORUOKTU

Oaččut veahki birra jándora go vásihat bearaš- dahje lagasgaskavuoda-veahkaválddi dahje daid áitaga. Dorvoruktui sáhtát bohtit okto dahje mánáiguin. Sáhtát bohtit dorvoruktui man jándoráigge beare. Bálvalus lea nuvtá.

- **Dorvoruovttu kriisagohcin**
040 584 0021
rabas juohke beaivve birra jándora

- **turvakoti@lapinentu.fi**

KRIISAGUOVDDÁŠ

Oaččut jođánit ságastallanveahki kriisadiliin ja váttis eallindiliin telefonna, deaivvadeamis fysalaččat dahje gáiddusoktavuođain.

- **Kriisaguovddáš 040 553 7508**
Áigevárren má-be 8-16.
Ságastallanáiggit dárbbu mielde
maidái maŋnel dii 16.
- **kriisikeskus@lapinentu.fi**

Doarjjaguovddáš seksuála veahkaválddi vásihan olbmuide (Seri)

Seri-doarjjaguovddášis oaččut veahki, jos leat vásihan seksuálaveahkaválddi. Seri-doarjjaguovddáš veahkeha buot sohkelid. Bálvalus lea dárkkuhuvvon badjel 16-jahkásaččaide. Jos leat vuollel 16-jahkásaš, ringe vuos mánáiddávddaid telefongohcimii.

Sáhtát ohcalit doarjjaguovddášii iešrádalaččat dahje ovtas oapmahaččaidasatguin. Maidái virgeoapmahaš sáhtta rávvet du doarjjaguovddášii. Guovddáš lea rabas birra jándora ja bálvalusat leat nuvtá.

Seri-doarjjaguovddášat leat Lappi guovddášbuohcceviesu nissoniidávddaid poliklinihkas Roavenjárggas ja Länsi-Pohja guovddášbuohcceviesus Giemas.

Ringes ovdal go boadát Seri-doarjjaguovddáša gohcci divššára lusa. Sáhtát bohtit doarjjaguovddášii maidái ringekeahtá.

- **Seri-doarjjaguovddáš Roavenjárga**
040 726 8002
rabas juohke beaivve birra jándora
**Lappi guovddášbuohcceviessu,
Ounasrinteentie 22, Roavenjárga**

Mirkkohusdiehtoguovddáš

Oaččut vástádusaid fáhkka mirkkohusaid eastadeapmái ja gažaldagaide, mat gusket divššu. Mirkkohusdiehtoguovddášis eai divššo buohcciid eaige daga mirkkoštallamiid.

- **Mirkkohusdiehtoguovddáš**
0800 147 111 dahje 09 471 977
rabas juohke beaivve birra jándora

ALMMOLAŠ HEAHTENUMMIR

Hohpolaš heahtediliin ringe 112

Heahtenummirii galgá ringet dušše hohpolaš heahtediliin, go báikki nala dárbbaha virgeoapmahaččaid geat veahkehit (boles, vuosttašdikšu, gádjun, sosiála). Heahtenummiris vástidit "Hätäkeskus - Nödcentralen".

Heahtetelefonásagastallama áigge lea dehálaš guldalit ja vástidit gažaldagaide.

Ringes heahtenummirii 112, jos:

- deaivat heahtedili dahje dárbbahat jođánit virgeoapmahašveahki báikki nala
- diedát dahje eahpidat ahte heagga, dearvasvuotta, opmodat dahje biras lea áitojuvnon dahje vára vuolde.

Ale ringes heahtenummirii 112:

- jerran dahje gulaskuddan dihte
- hehttehusdiliin, jos oktage ii leat vára vuolde (ovdamearkka dihte elrávdnjeboatkkat)
- hoahpohis diliin.

Jos it leat sihkar leago dilli hohpolaš, ringe dalle heahtenummirii 112.



DEARVASVUOĐA-DÁLUBÁLVALUSAT

Soađegili buresveadjinguovddáš Sopukka bálvala sihke hoahpohis ja hohpolaš buohcuvuođadáhpusain. Dearvasvuodadálus oaččut maiddái röntgen- ja laboriariabálvalusaid. Dearvasvuodadálus lea searjagaossodat, mii doaimmá birra jándora.

Buresveadjinguovddáš Sopukka, Karistamontie 4, Soađegilli

Dearvasvuodadálu áigevárren

Váldde oktavuoda dearvasvuodadállui, jos dárbbaht veahki buohccáma dahje lápmahuvvama dihte, vuodđo-buohcuvuođa dikšumii dahje háliidat ođasmahttit reseapta.

Sáhtát ringet iežat joavkku áigevárrennummirii ja várret áiggi doaktára ja divššára vuostáiváldimii. Sihkkarastte, man jovkui gulat. Geavahusa lea ruoktoringebálvalus, dalle áššehassii viggat ringet ruovttoluotta seamma beaivve áigge. Ruoktoringebálvalusa báddejupmi rávve du válljet rivttes linjjá. Divššár guorahallá du divššu dárbbu ja rávve du dárbbu mielde ovddosguvlu.

- **Dearvasvuodadálu áigevárren ja rávven, KIELA-joavku (goarggu vuosttaš bustávva A-L) 016 860 4841**
- **Dearvasvuodadálu áigevárren ja rávven, SIULA-joavku (goarggu vuosttaš bustávva M-Ö) 016 860 4842**
má-be 8-14
- **Dikšundárbašiid juohkin 040 356 4755**
telefonbálvalus mánnodagaid ja duorastagaid 9-11, dingojuvvon dárbašiid viežžan juohke beaivve 7-18
- **Resepttaid ođasmahttin elektrovnnalaččat kanta.fi**

Akuhtta- ja veajuiduhttinossodat

Soađegili akuhtta- ja veajuiduhttinossodagas dikšut buohcciid, geat dárbbaht vuodđodearvasvuodafuolahusa buohccedivššu ja veajuiduhttima. Ossodagas leat 20 buohccisaji. Buohcciid dearvasvuoda ovddidit doarjumiin veajuiduvvama ja dikšobargguin, mii vuhtiiváldá buohcci návccaid. Divššu ulbmil lea, ahte buohccit sáhttet buohccedivššu maŋgel máhccat ruoktot, dorjojuvvon bálvalanássamii

Divššu bisso-vašvuodamálla lea váldon atnui Soađegilis – dearvasvuodaguovddážiis ođđa áššiid dikšunnummir

Soađegili buresveadjinguovddáš Sopukka hoahpohis vuostáiváldinbálvalusain lea váldon atnui 1.10.2023 rájes divššu bissovašvuodamálla. Rievdadusa mielde juohke Soađegili ássái lea meroštallon iežas dikšojovku. Dat, guđe dikšojovkku áššehas don leat, mearriduvvo iežat goarggu vuosttaš bustáva mielde. Boahttevuođas dearvasvuodaguovddáža rabasvuostáiváldimii leat golbma telefonnummira: telefonnummirat guovtti jovkui sihke okta hohpolaš dikšui.

Oaččut oktavuoda iežat dikšunbargiide, go ringet iežat joavkku áššiid dikšun- ja áigevárrennummirii dahje OmaOlo- áššiid dikšuma bokte. Rievdadus guoská dušše dearvasvuodaguovddáža rabasvuostáiváldima áššiid dikšuma. Ovdamearkka dihte skuvlodearvasvuodafuolahus, rávvehagat ja ruovttubuohccedikšui jotket doaimmaset dego ovdal.



Govva: Lappi buresveadjinguovlu | Walteri Aarto

dahje beavttálmahttojuvvon bálvalanovttadahkii.

Ossodagas dikšut maiddái váidudandivššu buohcciid ja mieđušandivššu buohcciid. Mieđušandivššu buohcciid divššu ulbmil lea láhčit buori dili loahppaeallimii. Ossodat bargá ovttas Kotisairaalaan, áinnas mieđušandivššu buohcciid olis.

- **Divššarat 040 741 3992, 040 179 3353**
gulaskuddamat buohcciid birra maŋgel diibmu 13, oapmahaččat sáhttet fitnat ossodagas diibmu 13-19
- **Ringejumit buohccái 040 183 6030**
- **Ossodatčáli 040 673 1596**
má-du 8-16, be 8-14

Ruovttubuohcceviessu

Ruovttubuohcceviessu lea oanehis áigge buohccedikšui buohcci ruovttus, mii guovdilastá dihto ovttaskas dikšui dahje molssaeaktu searjagaossodatdikšui dearvasvuodaguovddážiis. Ruovttubuohcceviessu buohccin boahit doaktára sáddenbáhpriin. Mii dikšut akuhtta infekšuvnnaid ja eará i.v.-infusijaid, gáibidakkásut dálkkasdivššuid ja eallima loahppaáiggi divššu.

Laboratoria ja röntgen

Dárbbahat laboratoria- ja röntgendutka- mušaide sáddenbáhpira doaktáris dahje divššáris ovdal go várret áiggi. Oahpásnuva dikšui doaktára dahje laboratoria addin rávvagiidda ovdal iskanaddima. Ovdamearkka dihte rávvagat sáhttet gielidit borramis ja juhkamis ovdal iskanaddima. Maiddái váibmofilmmaide

Sámegiela dearvasvuodabálvalus

Jos háliidat geavahit sámegiela dearvasvuodabálvalusaid, soaba dan ášši birra áiggi várredettiin. Du rávvejit sámegiela bargi lusa. Jos dat ii leat vejolaš, dutnje lágiduvvo nuvttá dulkon.

Lappi buresveadjinguovlu viggá fállat sosiála- ja dearvasvuodabálvalusaid anáraš-, nuortalaš- ja davvisámegiellii. Sámegiela bálvalusaid mearri lassána dađistaga. Sámegiela bálvalusaid birra oaččut dieđuid, mat lea áiggi dásis, go jearat sámegiela ja kulturmielásaš bálvalusaid bálvalanhoavda Mirja Laitis 040 844 5627
mirja.laiti@lapha.fi

ja jietnaaudiogrammaide áigi várrejuvvo röntgenis.

- **Nordlab oktasaš telefonáigevárren 020 619 8019**
- **Várre áiggi laboratoriai elektrovnnalaččat nordlab.vihta.com**

Sáhtát várret elektrovnnalaš vuogádagas áiggi laboratoriaiskamiidda, jos dutnje lea dahkkon elektrovnnalaš sáddenbábir dearvasvuodafuolahusa. Bálvalus lea nuvttá.

- **Röntgena áigevárren 040 686 3763**

BÁTNEEDIKŠU

Oaččut oktavuoda bätnedivššohahkii go ringet áigevárrennummirii dahje válddát oktavuoda elektrovnnalaš áššiidikšuma bokte. Divššu dárbbu guorahallama mannel oaččut dárbbu vuodul vuostáiváldináiggi bätneodoaktárii dahje njálbmehygienistii. Vuoddoahpahusa oahppit ožžot bovdejumi bätnevárkkistusaide.

Vuostáiváldináiggi galgá šluhttet ovddit beaivve ovdal dii. 14 nu ahte ringe dahje sádde deakstadieđu áigevárrennummirii.

- **Bätnedivššohaga áigevárren**
040 528 0382

má-be 8-10

- **Deakstadieđuin áššiidikšun**
040 170 4915

(nummirii ii sáhte ringet)

Buresveadjinguovddáš Sopukka,
Karistamontie 4, Soađegilli

- **Elektrovnnalaš áššiidikšun:**
lapha.fi/hammashoito

GUOVDDÁŠ- BUOHCCEVIESUT

Spešialabuohccedivššu bálvalusaid oaččut vuosttamužžan Lappi guovddáš-buohcceviesus Roavenjárggas. Vai beasat spešialabuohccedikšui, dárbbahat doaktára sáddenbáhpira. Sáhtát boahtit gohcimii divššu dárbbu guorahallama várás sáddenbáhpira haga. Lappi buresveadjinguovllus lea maiddái Länsi-Pohja guovddášbuohcceviessu Giemas.

Lappi guovddáš- buohcceviessu

- **Telefonguovddáš ja**
áššehasbálvalus 016 3281

- **Gohcin 016 322 48 00**

- **Oapmahaččaid várás**
gulaskuddantelefovdna
016 328 2132

Gulaskuddamat buohcciid birra geat leat divššus gohcinpoliklinihkas.

Ounasrinteentie 22, Roavenjárga

MIELLEDEARVVAS- VUOĐA- JA SORJJAS- VUOĐABÁLVALUSAT

Váldde oktavuoda mielladearvasvuoda- ja sorjjasvuodabálvalusaide, jos dárbbahat veahki áššiin, mat gusket mielladearvasvuoda, sorjjasvuodaid (ee. gárrenávnas-, speallansorjjasvuodta) dahje iešguđetlágan eallima kriissaid. Mielladearvasvuoda- ja sorjjasvuodabálvalusat leat dutnje nuvttá, itge dárbbas sáddenbáhpira daid várás.

- **Áigevárren Soađegilli**
mielladearvasvuoda- ja
sorjjasvuodabálvalusaide ja
telefonráven 040 678 9566
má-du 8-11

Veajuiduvvanovttadat Kieppi

Veajuiduvvanovttadat Kieppi lea dárkkuhuvvon mielladearvasvuodaveajuiduvi rávesolbmuid, geat dárbbahit doarjaga ja bagadeami árgga doaimmain ja eallinhálddašeamis sihke divššu ja fuolahusa birra jándora. Sáhtát váldit oktavuoda maiddái áššiin, mat gusket ruovttusveajuiduhttima.

- **Veajuiduvvanovttadaga**
ovdaolmmoš 040 178 4774

- **Sosiálabargi 0400 634371**

Aisakellontie 8, Soađegilli

Mieli ry kriisatelefovdna

Ságastallanveahkki kriissaid ja váttes eallindiliid oktavuodas vuollegis šielmmáin ja sáddenbáhpira haga. Kriisatelefovdna gohcá suomagillii 24 diimmu jándoris. Sáhtát ringet namakeahtta ja luohttamušain.

- **Kriisatelefovdna**
09 2525 0111

rabas juohke beaivve birra jándora

Sámi psykososiála doarjaga ovttadat Uvja

Sámi psykososiála doarjaga ovttadat Uvja fállá sámekultuvrralaš ja sámegielat mielladearvasvuodabálvalusaid, maid oažžu vuollegis šielmmáin. Bálvalusa sáhtta oažžut anárašgillii, nuortalašgillii ja davvisámegillii.

- **Uvja telefonbálvalus**
040 663 8882

rabas árgabeivviid 8-16

GÁRRENÁVNNAS- BÁLVALUSAT

Gárrenávnasbálvalusat veahkehit buot váttisvuodain, mat gusket gárrenávdnasiid. Gárrenávnasbálvalusaid ulbmil lea eastadit ja geahpedit gárrenávdnasiid geavaheami ja dasa gustojeaddji dearvasvuoda, sosiála ja ruđalaš váttisvuodaid. Sáhtát váldit oktavuoda dan sivas ahte don ieš dahje lagas olbmot geavahit gárrenávdnasiid. Akuhtta diliin ringe dearvasvuodaguovddášgohcimii.

- **Gárrenávnasbálvalusaid**
bálvalanbagadalli 040 514 3260



SOSIÁLABÁLVALUSAT

Oaččut sosiálabálvalusaid rávvema ja bagadeami, mii guoská iešguđetlágan eallindiliid. Sáhtát oažžut veahki ovdamearkka dihte árgabeaivvis veadjimii, eallinhálddašeapmái, birgejupmái, gárrenávdnasiid geavaheapmái dahje mielladearvasvuodaváttisvuodaide.

Jos don leat odđa áššehas dahje du eallindilli lea rievdan, váldde oktavuoda sosiálabálvalusaid bálvalanbagadeapmái. Sosiálabálvalusaid bargit rávvejit du rivttes bálvalusaid ja doarjagiid ollái. Soađegili sosiáladoaimmahat bálvala Buresveadjinguovddáš Sopukkas. Várre áiggi ovddalgihtii telefavnain dahje elektrovnnalaš áššiidikšuma bokte vai it dárbbat dušši vuorddašit.

Sámegiela sosiála- bálvalusat

Jos háliidat geavahit sámegiela sosiálabálvalusaid, soaba dan ášši birra áiggi várredettiin. Du rávvejit sámegiela bargi lusa. Jos dat ii leat vejolaš, dutnje lágiduvvo nuvttá dulkon.

Lappi buresveadjinguovlu viggá fállat sosiála- ja dearvasvuoda-bálvalusaid anáraš-, nuortalaš- ja davvisámegillii. Sámegiela bálvalusaid mearri lassána dađis-tagas. Sámegiela bálvalusaid birra oaččut dieđuid, mat lea áiggi dásis, go jearat sámegiela ja kulturmielásaš bálvalusaid bálvalanhoavda Mirja Laitis 040 844 5627 mirja.laiti@lapha.fi

Maiddái Sámi psykososiála doarjaga ovttadat Uvja sáhtta du doarjut dárbbu mielde, lassedieđut uvja.fi dahje 040 663 8882 (árgabeivviid 8–16).

- **Sosiálabálvalusaid bálvalanbagadeapmi**
0400 694 024
má–be 9–11

Buresveadjinguovddáš Sopukka, Karistamontie 4, Soađegilli
sosiálabálvalusat rabas má–be 8–16

- **Elektrovnnalaš áššiidikšun**
lapha.fi/sosiaalityo

Sáhtát guođdit oktavuodaváldinbivdaga sosiálabálvalusaide, go čálihat iežat sisa Omavirtui (ležanvirtui) dahje nama haga Pyydä apua! (Bivdde veahki!) -boalu bokte, mii lea vuollegis šielmmá elektrovnnalaš bálvalus. Sosiálabálvalusaid bargit váldet dutnje oktavuoda čuovvovaš árgabeaivve. Goappaš bálvalusat leat diehtodorvolaččat.

Bargoahkásaččaid sosiálabálvalusat

Rávesolbmuidsosiálabargu veahkeha, jos leat badjel 18-jahkasaš ja dárbbahat doarjaga birgejumi, ássama, beaivválaš árggas ceavzima, gárrenávdnasiid geavaheami dahje bearašdili dihte.

- **Sosiálabálvalusaid bálvalanbagadeapmi**
0400 694 024
má–be 9–11
- **Sosiálabagadalli 040 132 1090**
- **Sosiálabargi 0400 634 371**

Soađegili bargobádji

Bargobájdjedoaimma ulbmil lea ahte áššehas beassá studeret ja bargo-eallimii dahje oažžu sealvvi iežasbargo-ja doaibmanávccain. Sáhtát beassat fárrui bargobáji doaimmaide vuosttamuzžan sosiálabálvalusaid ja barggolašvuoda gielldageahččaleami bokte. Dat, makkár ja man olu dus leat iežat eallindili hástalusat, váikkuhit dasa man guhká hárjeheapmi bistá.

- **Oktagashárjeheaddji**
040 775 8499
Poikkijoentie 6, Soađegilli

BIVDDE VEAHKI!

Bivdde veahki! Lea mánnábearrašiidda ja nuoraide oaivvilduvvon vuollegis šielmmá digibálvalus. Sáhtát bivdit veahki, jearrat ráđi dahje bivdit ahte dutnje váldit oktavuoda áššis, mii guoská du iežat dili dahje du lagas olbmo dili. Dutnje váldit oktavuoda mañimustá 1–2 árgabeaivvi siste telefavnain dahje e-boastta bokte.
lapha.fi/pyyda-apua

Govva: Sosiála- ja dearvasvuodaministerija | Katri Lehtola

MÁNNÁBEARRAŠIID BÁLVALUSAT

Etniid- ja mánáidrávvehat

Áhpehemiin ja vuollel skuvlaahkásaš mánáin lea vuoigatvuotta rávvehat-bálvalusaide. Rávvehagaid doaibma lea nuvttá, ovdaleastadeaddji ja olles bearraša dearvasvuoda ovddideaddji doaibma.

Etniidrávvehagas čuovvut áhpehisvuoda ovdáneami sihke doarjut áhpeheami ja riegátkeahces máná dearvasvuoda. Mánáidrávvehagas čuovvut lánkaásahuvon dearvasvuodadárkkistusaid bokte máná dearvasvuoda, šadama ja ovdáneami sihke čuovvut olles bearraša buresveadjima. Rávvehagas fállat mánáide boahkohusaid, mat gullet álbmotlaš boahkohanprográmmii. Go fuobmát ahte leat áhpeheapme, váldde dakkaviđe oktavuoda rávvehahkii.

- **Rávvehaga doaimmahat, áigevárren 040 583 5744**
má–du 8–15, be 8–13
- **Etniidrávvehaga dearvasvuoda-divššár 0400 239 865**
ringenáigi má–be 10–11
- **Mánáidrávvehaga dearvasvuodadivššárat 0400 201 096 ja 040 6855 942**
ringenáigi má–be 11.30–12

- **Seksuáladearvasvuoda- ja eastadanrávven 0400 239 898**
ringenáigi má–be 10–11

Buresveadjinguovddáš Sopukka, Karistamontie 4, Soađegilli

Riegádahttinuostáiváldin

Riegádahttinuostáiváldin doaibmá birra jándora. Vuostáiváldin doaibmá áhpehemiid gohcinpoliklinihkkan. Sáhtát váldit oktavuoda ja boahtit riegádahttinuostáiváldimii, go áhpehisvuotta lea bistán badjel 22 vahku.

Riegádahttinuostáiváldimis čuovvut ja dikšut etniid, geat vurdet ahte riegádahttin álgá, dahje geat leat bohtán vardima dahje vábi golgama dihte. Doppe sáhttit maiddái bidjat johtui riegádahttima.

Sáhtát boahtit riegádahttinuostáiváldimii maiddái ovdamearkka dihte go dus leat ovdaláigge ávttat, go eahpidat ahte váhpi lea golgan dahje go ogi lihkestagat leat unnon.

- **Riegádahttinuostáiváldin 016 328 4512**

Lappi guovddášbuohcceviessu, Ounasrinteentie 22, Roavenjárga

Riegádahttinuostáiváldin ja riegádahttinlanjat rabas 24/7.

Mánnábearrašiid sosiálabálvalusat

Sáhtát oažžut sosiálabálvalusaid doarjaga iežat bearraša árgga hástalusaid, vanhemiid veadjimii, mánáid bajásgeassima hástalusaid ja ruđalaš birgenláhkái. Mánnábearrašiid sosiálabargu lea ovdaleastadeaddji bargu, mii doarju bearraša vai árga manná njuovžilit.

Jos don leat ođđa áššehas dahje du eallindilli lea rievdan, riŋge sosiálabagadallái. Álggos sosiálabagadalli guorahallá dinguin din bearraša doarjaga ja bálvalusaid dárbbu. Dárbbuideattet vuodul sáhttibehtet oažžut ovdamearkka dihte bearrašbagadeami, bearrašbarggu, ruovttubálvalusa, doarjjabearraša dahje doarjjaolbmo.

- **Sosiálabálvalusaid bálvalanbagadeapmi**
0400 694 024
riŋgenáigi má–be 9–11
- **Bearrašsosiálabargi** **040 514 3260**

Bajásgeassin- ja bearrašrávven

Váldde oktavuoda bearrašrávvehakkii, jos dovdat ahte dárbbahat doarjaga ja veahki čuolmmaide, mat gusket mánáid bajásgeassima, šaddama ja ovdáneami sihke eallinkriissaide. Bearrašrávvehat lea nuvttá vuollegis šielmmá bálvalus.

- **Psykiátralaš buohccedivššár**
040 827 4750
- **Vs. psykiátralaš buohccedivššár**
040 355 2279
- **Sosiálabargi, psykoterapevta**
040 842 8757
- **Hupmanterapevta** **040 867 6881**
- **Psykologa** **040 196 5613**

Bearašvuoigatvuodalaš bálvalusat

Bearašvuoigatvuodalaš bálvalusat veahkehit earráneami oktavuodas, čielgádit vanhenvuoda ja plánat adopšuvnna. Mánáidgohccit veahkehit ovdamearkka dihte soahpat máná fuolaheaddjivuodas, deaivadanvuoigatvuodas ja ealiheamis. Oaččut iežat ášši johtui elektrovnnalaš áššiiddikšuma bokte dahje go riŋget mánáidgohccái.

- **Mánáidgohcci** **040 532 0474**
- **Mánáidgohcci (sámeguovlu)**
040 523 4219
riŋgenáigi mánnodagaid ja duorastagaid 9–10
- **Elektrovnnalaš áššiiddikšun**
lapha.fi/lapsen-tapaamisoikeus-ja-huoltajuus

Mánáidsuodjalus

Mánáidsuodjalusa ulbmil lea dorvasit máná vuoigatvuoda dorvvolaš šaddanberrasii, dássedettolaš ja mánggabalat ovdáneapmái sihke earenoamáš suodjalussii. Mánáidsuodjalusa bargit veahkehit ja dorjot máná ja su bearraša, jos máná ruovttus dilli ii leat nohkka dorvvolaš, vanhemat eai divššo máná dahje mánná iežas doaimmainis dorvvohuhtá iežas buresveadjima.

Mánáidsuodjalusalmmuhusa sáhtá dahkat gii beare, guhte lea fuolas máná buresveadjimis. Almmuheami sivat sáhttet leat ovdamearkka dihte gárrenávdnasiid geavaheapmi, mielladearvasvuoda váttisvuodat, vanhemiid nuondahallan, máná fuolastuhtti láhtten dahje dorvvohisvuoda dovdu ruovttus.

Hoahpohis diliin daga mánáidsuodjalusalmmuhusa neahtas dahje váldde oktavuoda mánáidsuodjalusa sosiálabargiide. Hohpolaš diliin, go veahkki dárbbahuvvo dakkaviđe, váldde oktavuoda sosiálagohcimii.

- **Mánáidsuodjalusa sosiálabargit**
040 827 9145 ja 040 154 9366

- **Elektrovnnalaš áššiiddikšun**
lapha.fi/lastensuojelu
- **Sosiálagohcin virgeáigge**
040 571 2169
rabas má–be 8–16
- **Virgeáiggi maŋjel sosiálagohcin**
040 726 6965
rabas juohke beaivve birra jándora

Jos háliidat sáme gielat ja kulturvuđot bálvalusaid, Sámi psykososiála doarjaga ovtadat Uvja sáhtá dárbbu mielde leat doarjjan mánáidsuodjalanproseassas. Uvjas sáhtá oažžut bálvalusa anárašgillii, nuortalašgillii ja davvisámegillii.

- **Uvja telefonbálvalus**
040 663 8882
rabas árgabeivviid 8–16
- **uvja.fi**

SKUVLA- JA STUDEREN-DEARVASVUODA-FUOLAHUS

Skuvladearvasvuoda fuolahus ja ohppiid fuolahus veahkehit skuvlalačča ja su bearraša buot áššiin, mat gusket skuvlalačča dearvasvuoda ja buresveadjima. Barggu bargat luohtámušain ovtas fuolaheddjiiguin ja oahpaheddjiiguin.

Skuvladearvasvuoda fuolahus bargu lea doarjut oahppiid dearvasvuoda, buresveadjima, šaddama ja ovdáneami. Skuvladearvasvuoda fuolahus dahká oahppiide jahkásaččat dearvasvuoda dárkkistusaid. Skuvladoaktára dearvasvuoda dárkkistusaid leat 1., 5. ja 8. luohkain. Skuvlakuráhtor fállá doarjaga ovdamearkka dihte áššiide, mat gusket bearrašdili, vuorováikkuhusa ja olmmošgaskavuodaid. Skuvlapsykologa doarju skuvlavázzima, oahppama ja studeantta psyhkalaš buresveadjima sihke veahkeha áššiin, mat gusket oahppanváltisvuodaid.

Studerendearvasvuoda fuolahusa bálvalusat leat dárkkuhuvvon nuppi dási studeanttaide, dego ámmát-skuvllalaččaide ja logahatoahppiide. Studerendearvasvuoda fuolahus oáččut doarjaga fysalaš, psyhkalaš ja sosiála buresveadjimii. Studerendearvasvuoda fuolahus doarju du oahpuid ovdáneamis, eallinhálddašeamis ja dearvaslaš eallindábiin. Oaččut oktavuoda skuvla- ja studerendearvasvuoda fuolahusa dearvasvuoda fuolahusa riidda telefavnain. Jos háliidat geavahit sáme gielat bálvalusaid, soaba ášši birra dearvasvuoda fuolahusa riidda.

- **Dearvasvuoda fuolahus, Tähtikunnan koulu -skuvlla**
1.–5. luohkát, 040 131 8996
- **Dearvasvuoda fuolahus, Tähtikunnan koulu -skuvlla**
6.–9. luohkát, Järvikylän koulu -skuvla, 0400 273 795
- **Dearvasvuoda fuolahus, Vuohču skuvla**
040 685 5942
- **Dearvasvuoda fuolahus, REDU Soadegili logahat, Torvisen koulu -skuvla** **040 522 9689**
- **Rávvehaga doaimmahat, áigevárren** **040 583 5744**
má–du 8–15, be 8–13

 **Lappi buresveadjinguovlu fállá nuvttá eastadeami buot vollel 25-jahkásaččaide. Jeara lasi rávvehaga dearvasvuoda fuolahus riidda**
0400 921 849.

VUORASOLBMUID BÁLVALUSAT

Go vuorasmuvvan dahje buohcuvuođat buktet hástalusaid birget ruovttus, váldde oktavuoda vuorasolbmuid bálvalusaid bálvalanhovdii. Dutnje dahkko bálvalusdárbbu guorahallan ja čielgga-duvvo, guđe bálvalusaid dárbbahat.

Bálvalanbagadeamis oaččut dieđu maid dái oapmahašdikšundoarjaga ja bearašdivššu birra.

- **Vuorasolbmuid bálvalanbagadeapmi 040 187 5577**
má-be 9-12
- **Jos háliidat dikšut áššiid davvisámegillii, váldde oktavuoda 040 842 6050**
má-be 8-15

Sáhtát maid dái váldit oktavuoda e-boasttain ikaihminenpalveluohjus. sodankyla@lapha.fi.

Jäämerentie 1, Soađegilli
Várre áiggi ovddalgihtii telefovnnain.

Seniorvuostáiváldimat

Seniorrávvehagat leat dárkkuhuvvon badjel 65-jahkásaččaide. Seniorvuostáiváldimat leat Vuohčus, Torvinenis ja Vuojärvis. Seniorvuostáiváldimis oažžu bagadeami iešdikšumii ja doppe sáhttit čađahit earret eará varradeaddokontrolaid ja áigodatinflueansaboahkohemiid.

- **Áigevárren 040 1207 712**
má-du 10-12

Muitovuostáiváldin

Jos leat fuolas iežat dahje lagas olbmo muittu geažil, sáhtát váldit oktavuoda muitovuostáiváldimii. Várre áiggi ovddalgihtii telefovnnain.

- **Muitodivššár 0400 388 011**

- **Muitokoordináhtor 040 136 4163**
ringenáigi má-be 8-9 ja 15-16
ja be 8-9

**Buresveadjinguovddáš Sopukka,
Karistamontie 4, Soađegilli**

Muitoveajuiduhttinjoavku

Muitoveajuiduhttinjoavku lea dárkkuhuvvon ruovttus ássi muitobuohcciide, geat ožžot ávkki veajuiduhtti ulbmilaš joavkohámát doaimmas. Muitoveajuiduhttinjoavkui oassálastima várás ferte leat mutorávvehaga sáddenbábir dahje ruovttudivššu ávžžuhus.

- **Muitoveajuiduhttinjoavku 040 765 6939**
má-be 8-15

Doarjjabálvalusat

Doarjjabálvalussan sáhttit lágidit áššehasa oktagaslaš dárbbu mielde ovdamearkka dihte borramušbálvalusa, bivttasfuolahusbálvalusa, čorgenbálvalusa, áššiiddikšunbálvalusa, dorvobálvalusaid dahje lávgunbálvalusa. Áššehasa boadut vuhtiiváldojuvvojit doarjjabálvalusaid mieđiheamis.

Dárbbu mielde mii soahpat deaivvadeami áššehasain, gos mii guorahallat dili ja mielde bivdit oapmahačča dahje lagas olbmo. Dát dahkko dábálaččat áššehasa ruovttus. Dárkkuhus lea guorahallat veahki dárbbu ja mitalit makkár bálvalusat leat oažžumis.

Deaivvadeami vuodul áššehas oažžu rávvema sutnje heivvolaš bálvalusaide. Bálvalanbagadeami deaivvadeapmi lea áššehassii nuvtá. Jos don leat

ođđa áššehas, váldde vuos oktavuoda vuorasolbmuid bálvalanbagadeapmái.

- **Vuorasolbmuid bálvalanbagadeapmi 040 187 5577**
má-be 9-12

- **Jos háliidat dikšut áššiid davvisámegillii, váldde oktavuoda 040 842 6050**
má-be 8-15

Ruovttudikšu

Ruovttudivššuin fuolahit beaivválaš eallima doaimmaid ruovttus ja ássanbirrasis. Jeavddalaš ruovttudikšu álgá dábálaččat 1-6 vahku guhkkosaš árvoštallan-áigodagain, man áigge árvoštallojuvvo bálvalusaid dárbu ja dahkko bálvalanplána bálvalusaide, maid áššehas dárbbaha.

Oaččut oktavuoda iežat guovllu vástodivššárii. Vástodivššáriid ringenáigi lea mánnodagas duorastahkii 13-15 ja bearjadagaid 8-10.

Jos leat ođđa áššehas, váldde vuos oktavuoda vuorasolbmuid bálvalanbagadeapmái.

- **Vuorasolbmuid bálvalanbagadeapmi 040 187 5577**
má-be 9-12

- **Jos háliidat dikšut áššiid davvisámegillii, váldde oktavuoda 040 842 6050**
má-be 8-15

- **Ruovttudivššu ossodatdivššár 040 522 3009**

- **Ruovttudivššu ossodatdivššár 040 173 9466**

- **Ruovttudikšu 24/7 0400 397 451**



Vuorasolbmuid ássanbálvalusat

Jos du doaibmannávccat leat hedjonan nu, ahte it birge okto ruovttus, sáhtát váldit oktavuoda vuorasolbmuid bálvalusaid bálvalanhovdii. Ohcamuša ássanbálvalusaide gávnnat maiddái lapha.fi -neahhtasiiduin.

- **Vuorasolbmuid bálvalanbagadeapmi**
040 187 5577
má-be 9-12
- **Jos háliidat dikšut áššiid davvisámegillii, váldde oktavuoda**
040 842 6050
má-be 8-15

HELMIKOTI

Helmikoti lea muitobuohcci vuorasolbmuid birrajándor bálvalanássama ovttat, ja doppe leat 34 saji. Helmikotis leat ruovttulágan ásodagat, main ášše-hasat orrot smávva joavkkuid mielde.

- **Helmikoti ovddasvástideaddji divššár** **040 181 9250**
vástida birra jándora
- **Helmikoti bálvalanovddasvástideaddji** **0400 849788**
Ahopolku 6, Soađegilli

BÁLVALANÁSSANOVTTADAT NUTUKAS

Birra jándor ássama ovttat Nutukas lea dárkkuhuvvon vuorasolbmuide, geain lea váigadis muitobuohcuvuohta. Sáhtát ringet Nutukasa buohccedivššárii.

- **Nutukasa ovddasvástideaddji divššár** **040 838 9045**
vástida birra jándora
- **Nutukasa bálvalanovddasvástideaddji** **040 751 4538**
Kurunokantie 1, Soađegilli

BÁLVALANÁSSANOVTTADAT HANNUKSENKARTANO

Hannuksenkartano lea birrajándor ássama ovttat, mii fállá divššu ja gohcima. Sáhtát ringet bálvalanássanovttadat Hannuksenkartanoi. Seamma šiljus Hannuksenkartano in lea maiddái searvvuslaš ássama ovttat, masa bálvalusaid fállá ruovttudikšu.

- **Hannuksenkartano ovddasvástideaddji divššarat** **040 744 7173**
vástidit birra jándora
- **Hannuksenkartano bálvalanovddasvástideaddjit** **040 739 2320 ja 040 149 3814**
Kurunokantie 5, Soađegilli

VUORASOLBMUID BEARAŠRUOVTTUT

- **Bearašruoktu Metsätähti, Soađegilli** **045 230 9282**
- **Simola bearašruoktu, Soađegilli** **040 543 0807**
- **Tuovinen bearašruoktu, Soađegilli** **040 531 4106**
- **Kairala bearašruoktu, Pelkosenniemi** **040 707 6285**
- **Bearašruoktu Verkkoranta, Pelkosenniemi** **040 836 5118**
- **Bearašruoktu Korvatunturin Kotikontu, Suovvagoika** **045 857 2038**

LÁPMÁSIID-BÁLVALUSAT

Sáhtát ohcat lápmásiidbálvalusaid, jos dus lea guhkesáigge buohcuvuohta dahje váddu, man sivas dus leat stuora váttisvuođat čadahit dábálaš árgga doaimmaid. Lámsolbmuid bálvalusat leat sosiálafuolahusa spesiálabálvalusat, maid sáhtát oažžut, jos eará bálvalusat eai reahkká dutnje. Lápmásiidbálvalusaid dárkkuhus lea veahkehit lápmásiid vejolašvuođaid eallit ja doaibmat earáiguin ovtaveardásaš servodaga lahttun.

Lápmásiid bálvalusat sosiálabagadalli dahje sosiálabargi guorahallá duinna ovtas, makkár veahki ja bálvalusaid don dárbbahat. Dutnje dahkko persovnnalaš bálvalanplána, mii lea vuodđun du bálvalusaide. Lápmásiidbálvalusat, mat miedi-huvvojit, leat ovdamearka dihte ássama doarjja, persovnnalaš veahkki, fievrredanbálvalusat sihke beaive- ja bargodoaimma.

Oaččut bagadeami lápmásiidbálvalusaide go ringet sosiálabagadallái dahje sosiálabargái.

- **Sosiálabagadalli** **040 179 0966**
- **Sosiálabargi** **040 686 3950**
má-be 8-16

Čálgováttolaččaid beaivedoaimma Päivänpaiste

Čálgováttolaččaid beaivedoaimma lágiduvvo Päiväkeskus Päivänpaiste -guovddážiis. Beaivedoaimma lea áššehasa obbalaš veajuiduhttin.

- **Beaivedoaimma bagadallit** **040 531 0211 ja 040 587 5542**
- **Bálvalanovddasvástideaddji** **040 183 4504**
Ahopolku 7 B 6, Soađegilli

Lápmásiid ássanbálvalusat

AHOPOLKU ÁSSANOVTTADAT

Ahopolku ássanovttadat fállá dorjojuvvon ássama. Ahopolku ássanovttadaga doarjjaásodagat leat dárkkuhuvvon lápmásiidda, geat leat rávesolbmot ja dárbbahit doarjaga ja bagadeami árgga doaimmain ja eallinhálddašeamis, muhto bálvalusaid ja gohcima dárbu ii leat olles áigge. Ahopolku ássanovttadagas fállat maiddái plánejuvvon ruovttuveajuiduhttima lápmásiidda, geat áset Soađegilli guovddážiis iežaset ássanvisttiin.

- **Ahopolku bagadallit** **040 189 6727 ja 040 189 6758**
Ahopolku 5, Soađegilli

MESIKÄMMEN ÁSSANBÁLVALANOVTTADAT

Mesikämmen ássanbálvalanovttadat lea dárkkuhuvvon čálgováttolaš rávesolbmuide, geat dárbbahit divššu ja fuolaheami birra jándora.

- **Mesikämmen bagadallit** **040 516 9391**
- **Buohccedivššár** **040 675 5430**
Ahopolku 5, Soađegilli

ÁSSANOVTTADAT AISAKELLO

Lápmásiid ássanovttadat Aisakello Kolpene bálvalanguovddážiis fállá oktagaslaččat dorjojuvvon, beavttálmahtton bálvalanássama dahje hárjehahti ássama nuoraide, rávesolbmuide ja vuorasolbmuide, geat dárbbahit olu veahki ja doarjaga vai cevzet beaivválaš doaimmain.

- **Buohccedivššár** **040 632 6130**
- **Doarjja mii lágiduvvo ruoktot** **040 182 7274**
Aisakellontie 13, Soađegilli

OAPMAHAŠDIKŠUN- DOARJJA JA BEARAŠDIKŠU

Bearaš- ja oapmahašdivššáriid sihke persovnnalaš vehkiid bálkkáide gulle- vaš áššiin váldde oktavuoda Oima- jovkui. Oima-joavku bálvala olles Lappi buresveadjinguovllus.

• Persovnnalaš veahkki 040 649 5032

• Oapmahaš- ja bearašdikšu
040 721 5269

Árgabeivviid 9-11 ja 12-15.

• oima@lapha.fi

VEAJUIDUHTTIN JA VEAHKKENEAVVO- BÁLVALUSAT

Vuodđodearvasvuodafuolahusa dálk- kaslaš veajuiduhttimii beasat doaktára dahje dearvasvuodafuolahusa eará bargi ávžžuhusain. Ávžžuhusa vuodul árvoštallojuvvo dárbu fysioterapiijai, hup- manterapiijai, doaimanterapiijai ja eará dálkkaslaš veajuiduhttima bálvalusaide. Veajuiduhttima ámmátolmmoš árvošt- tallá veahkkeneavvodárbbu. Luoikama vuodđun leat riikavidosas dálkkaslaš vea- juiduhttima veahkkeneavvuid luobahan- prinsihpat.

Veahkkeneavvobálvalusain sáhtát várre- juvnon áiggi haga dikšut áššiid mánnoda- gaid ja gaskavahkuid diibmu 9-11 sihke bearjadagaid diibmu 12-14. Jos veahk- keneavvodárbbu ferte guorahallat dárki- leappot dahje geahččalit eambbo go ovttá veahkkeneavvu, ringe ja várre áiggi.

• Veajuiduhttin- ja veahkkeneavvo-
bálvalusaid rávven ja áigevárren
040 728 7455

Rávven ja áigevárren má-du 8-16,
be 8-14. Veahkkeneavvoluoikkahat
má 9-11, ga 9-11 ja be 12-14.

Buresveadjinguovddáš Sopukka,
Karistamontie 4. Soađegilli

• Hupmanterapevta 040 867 6881

Mánáid hupmanterapiijaáššit,
ringenáigi má-be 12-13

ÁŠŠEHASMÁVSSUT

Dábáleamos sosiála- ja dearvasvuodabálvalusaid áššehasmávssut 2023

Vuodđodearvasvuodafuolahusas fitnan- máksu lea 20,90 euro. Máksu berrojuvvo eanemustá 3 fitnamis jagis. Dearvas- vuodaguovddášgohcimis fitnanmáksu lea 28,70 euro ja guovddášbuohcce- viesugohcimis fitnanmáksu 41,80 euro.

Bátnedoaktáris fitnanmáksu lea 13,30 euro, njálbmehygienisttas fitnanmáksu 10,30 euro ja spesiálabátnedoaktáris fit- nanmáksu 19,50 euro.

Veajuiduhttimis fitnanmáksu lea 11,60 euro. Rávven ja veahkkeneavvobálvalusat leat nuvtá.

Rávvehagat sihke skuvla- ja studeren- fuolahus leat nuvtá.

Sosiálabargu ja -bagadeapmi leat nuvtá. Eará sosiálabálvalusaid mávssuid birra jeara lasi sosiálabargistat.

Máksu geavatkeahtá guđđojuvvon bálvalusas

Máksu geavatkeahtá guđđojuvvon bálva- lusas lea 51,50 euro/geardi. Máksu berro- juvvo dalle, jos it ovddalgihtii šluhte dutnje várrejuvnon áiggi dahje jos it boađe várrejuvnon áigái dohkálaš siva haga. Máksu guoská maiddái laboratoria- ja govvenfitnamiid, oanehisáigge dikšun- ja ássanbálvalanbáikkiid sihke pasiean- tahotealla.



Govva: Lappi buresveadjinguovlu | Waltteri Aarto

Bajimus máksorádji

Jagi áigge berrojuvnon áššehasmávssuid mearri eanemustá nappo jahkásaš bajimus máksorádji lea 692 euro

Go mávssuid meari oktiirehkenastit, dasa gullet áššehasmávssut bálvalusain, maid don leat geavahan kaleandarjagi (1.1-31.12.) áigge. Jos mávssuid oktiirehkenastojuvvon mearri lea eambbo go 692 euro, dán manjel dutnje leat nuvtá dat bálvalusat, maid mávssut rehkenastojuvvojit oassin jahkásaš bajimus máksoráji.

Áššehasmáksoovttadagat

Jos dus leat gažaldagat áššehasmávssuid dahje rehkegiid birra, váldde oktavuoda iežat guovllu áššehasmáksoovttadahkii. Nuorta guovllu áššehasmáksoovttadat bálvala Soađegilli, Giemajávrrri, Suovva- guoikka, Pelkosenniemi ja Salla ássiid.

• Nuorta guovllu áššehasmákso-
ovttadat 016 860 1063 dahje
ita-lappi.laskut@lapha.fi

▶ Dárkkis áigedássásaš
áššehasmávssuid
lapha.fi/
asiakasmaksut

PASIEANTA- JA SOSIÁLAÁŠŠEOLMMOŠ

Oaččut pasieanta- ja sosiálaáššeolbmoss rávvgiid iežat sajádagas ja vuoigatvuođain dearvasvuoda- ja sosiálafuolahusa áššehassan. Jos leat duhtameahttun dikšui dahje meannudeapmái, maid leat ožžon, pasieanta- ja sosiálaáššeolmmoš veahkeha du dahkat muittuhusa divššus vástidan jodiheaddjái. Áššeolmmoš veahkeha du maiddái ohcat buhtadusaid Pasieantadáhkádusguovddázis (Potilas- vakuutuskeskus).

• 040 506 0083

• 040 482 3584

• potilasasiavastaava@lapha.fi

• sosiaaliasiavastaava@lapha.fi

REGISTREREN- KANTUVRA

Go sáddet áššegirjiid registreren- kantuvrra bokte, mutte máinnašit dieđá- husa mildosis iežat ruovttubáikegotti dahje jos divššut ášši nuppi olbmo beales, dalle áššehasa ruovttubáikegotti. Mital dieđáhusas maiddái guđe bálvalussii dahje ovttadahkii du dieđáhus lea oaivvilduvvon.

Jos du ášši ii gáibit registrerema ja dieđát vuostáiváldi boastačujuhusa, sáhtát sáddet boastta njuolga sutnje.

• E-boasta: kirjaamo@lapha.fi

• Telefonnummir registreren-
kantuvrii 040 149 1137

• Boastačujuhusat:

Lappi buresveadjinguovlu /
Lapin hyvinvointialue
PL 8041, 96101 Roavenjárga / Rovaniemi

Giemajávrrri, Pelkosenniemi,
Salla, Suovvaguokka ja Soađegilli
sode-bálvalusat:

Lappi buresveadjinguovlu nuorta /
Lapin hyvinvointialue itäinen
PL 8045, 99601 Soađegilli / Sodankylä

Lappi gádjunlágádus



Govva: Lappi buresveadjinguovlu | Walteri Aarto

Lappi gádjunlágádusa bargun lea váikkuhit oppalaš dorvvolašvuhtii nu, ahte ovdaleastadit lihkohisvuođaid, ráhkkanit vejolaš hehttehusdilliide ja spiehkastatdilliide sihke lágidit gádjundoaimma.

Dehálaš oassi lihkohisvuođaid ovdaleasta-deamis lea rávven, bagadeapmi ja skuvlen, dasgo olbmo doaibma dagaha stuora oasi lihkohisvuođain. Mii juohkit dieđu Lappi buresveadjinguovllu ássiide ja fitnodagaide dorvvolašvuođa nan-nema birra sihke rávvet sin dovdát váralašvuođadiliid ovddalgihtii ja doaibmat lihkohisvuođadiliin. Dasa lassin gohcin- ja áššedovdibarggut leat lihkohisvuođaid ovdaleastadeami doaimmaid oassin.

Lappi gádjunlágádus čađaha meara

nalde, duoddariin, gávpogiin ja meahceguovlluin jahkásaččat badjel 4 000 gádjundoaimma alárbmabarggu. Barggut čađahuvvojit Lappi guovllu gádjunstašuvnnain nu, ahte heahteguovddáš gohčču bargui lagamus ja heivvoleamos ovttaga. Dárbbu mielde veahkki addojuvvo ja vuostáiváldojuvvo davviguovllu gádjunlágádusaid gaska sihke riikkarájiid rastá.

Lappi eanagoddi lea juhkkovuvvon golmma gádjunguvlui, maid gádjunbálvalusaid jođihit buollinšuvdna-joavkkuid gohcci joavkojođiheaddjit. Joavkojođiheaddjiid doarjjan doaibmá gádjunlágádusa operašuvdnaguovddáš, mii fuolaha gádjunbálvalusaid dillegovvádusa 24/7.

▶ Hohpolaš heahtediliin ringe 112

Lappi gádjunlágádusa dehálaš oktavuodadieđut

pelastustoimi.fi/lappi

Gádjunlágádusa bargiid e-boastačujuhusat leat hámis ovdanamma.goargu@lapinpelastuslaitos.fi.

OLBMUID RÁVVEN JA BAGADEAPMI

Ee. gádjunplánat, álbmotdilálašvuođat, almmuhusat, cealkámušbivdagat

- Gohcci buollindárkkisteaddji 040 775 6450 árgabeivviid 9–14
- palotarkastaja@lapinpelastuslaitos.fi

OPERAŠUVDNAGUOVDDÁŠ (24 DIIMMU)

Operašuvdnaguovddášis jođihuvvo olles Lappi guovllu gádjundoaimma. Gohcci buollinmeaštáris sáhtát jearrat ovdamearkka dihte lihkohisvuođačilgehusaid.

- Gohcci buollinmeaštáris 040 152 8650
- p30@lapinpelastuslaitos.fi
- Gohcci joavkojođiheaddji Soađegilli 040 163 7830



Ruovttu dorvvolašvuohta lea buohkaid oktasaš ášši

Dihitetgo, ahte

- Suomas dáhpáhuvi bárttiin badjel 70 % dáhpáhuvet ruovttus dahje astoáiggis
- statistihkaid mielde suomelaš ruovttuin dáhpáhuvet badjel duhát lápma-huvvama beaivvis
- jápmimiin dollabuollimiid oktavuodas 90 % dáhpáhuvet ássanvisttiin
- stuorimus oasi dorvvolašvuođariskkain sáhtá hálddašit nu, ahte ovddalgihtii bures ráhkkanan

Stuorimus oassi ruovttubárttiin vuolgá ravgamis, njálahastimis, snugormastimis dahje gahččamis. Dát bárttit šaddet dávjá go lea njalkkas, danin lea dehálaš ovdaleastadit ja fuolahit ahte ii leat njalkkas viesus iige šiljus. Maiddá buorit čuovggat šiljus veahkehit.

Luđe iežat telefvdnii

▶ 112-applika-
šuvnna,
mii jođálmahtta oážžut
veahki rivttes báikái.



Bealli dollabuollimiin dáhpáhuvá olbmo doaimmas. Dáin dollabuollimiin sullii goalmmas vuolgá fuollameahttuvuođas. Dábálaččat buollima sivvan lea dollasadji, šleađgarusttegiid boastut geavaheapmi, dola ja gintaliid boaldin fuollameahttumit ja borgguheapmi. Dávjá maiddá alkohola váikkuha lihkohisvuhtii.

Dollabuollimiid ovdaleastadeamis deháleamos lea ovddalgihtii váruhit, dasgo dollabuollima buolládettiin reakšuvdna-áigi lea dušše unnán.

- Dárkkis oktii mánus, ahte suovanjurgonat doibmet.
- Oaste álgočáskadanapparáhta ja čáskadangkčasa ja bija daid dakkár báikái ahte dat oidnojit ja daid lea álki váldit atnui.
- Oahpahala dorvvolaš báhtarangeainnuid buollima várás ja rávve geainnuid maiddá bearašlahtuide.
- Ane fuola, ahte ásodahkii dahje tráhpaváccahahkii eai čoggo dinggat, mat eastadit dorvvolaš báhtareami ja hehttejit gádjuma.
- Ane čalmmis gintaliid, dola ja biepmu mii lea báhkka gievkkanommana nalde.
- Ládde šleađgarusttegiid dušše gozu vuolde.
- Ale borggut siste.
- Ane fuola ahte givgás lea buori ortnegis. Ale goikat biktasiid sávnnis.
- Muite atnit fuola suovakanálaid jeavdalaš ruhttemis ja dollasaji buori ortnegis.

Go fuolaha dorvvolašvuođariskkain, dalle berošta. Gádjunlágádus roahkasmahtta Lappi ássiid berošteami kultuvrii. Juohkehaččas lea geatnegasvuohta doaibmat go lihkohisvuohta lea dáhpáhuvan ja doaibmat fuolalaččat vai garvit várálaš dili dahje vahága. Vuorasmuvvi fulkkiid luhtte finadettiin gánnáha seammás iskat, ahte maiddá sin ruovttuin dorvvolašvuođaáššit leat ortnegis. Go mii guoddit oktasaš ovddasvástádusa, de Lappi šaddá dorvvolut báiki ássat.

Lassediđut ruovttu dorvvolašvuođa birra:
pelastustoimi.fi/koti-ja-arki



72 diimmu – ráhkkanepmi kriisadiliid várás

Ruovttuin ferthešii ráhkkanit dasa, ahte vejolaš hehttehusdilis birge iehčanasa goit golbma jándora. Ovdamearkka dihte guhkes elrávdnjeboatkka dihte sáhttet oktasašgotti fállan bálvalusat hedjonit dahje juobe gaskkalduvat. Ruoktot lea buorre vurket borramuša, juhkamuša ja eará dinggaid, maid sáhtta maiddá dárbbahit ovdamearkka dihte dalle jos it beasa buohcuvuođa dihte gávpái.

Dihitetgo, ahte spiehkastadilis

▶ YLE rádio-sáddagat

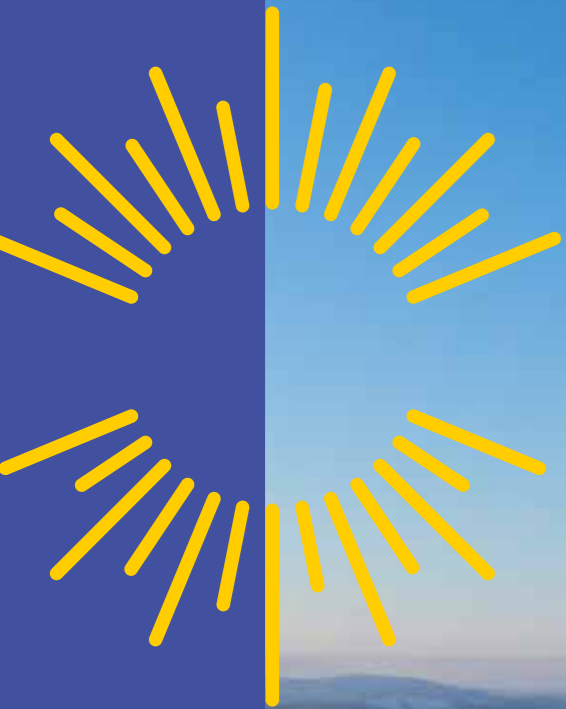
lea buoremus vuohki oážžut luotehahti dieđuid dili birra? Spiehkastadilis guldal rádio YLE kanálas.

▶ **Eambbo dieđut spiehkastadillái ráhkkanepmi birra:**
72tuntia.fi

Dinggat, maid gánnáha vurket ruoktot:

- Čáhcelihtit (ráidnasat ja lohkit maiddá), juhkančáhci
- Borramuš, man lea álki ráhkadit ja heive buot bearašlahtuide ja seailu maiddá galbmaskábe haga
- Biebmoelliid borramuš
- Rádio ja lummalámpá mat doibmet báhtteriiguin, báhtterat
- Várrerávdnjegáldu ovdamearkka dihte telefonna láddema várás
- Mátkevuošanas ja riššat
- Reaidaruđat
- Dálkasat maid haga ii birge, vuostašveahkkedárbašat ja hygieniijadárbašat
- Jodetablehtat
- Giehtačáskadanapparáhta/čáskadangkčasa

Mii lea Lappi buresveadjinguovlu?



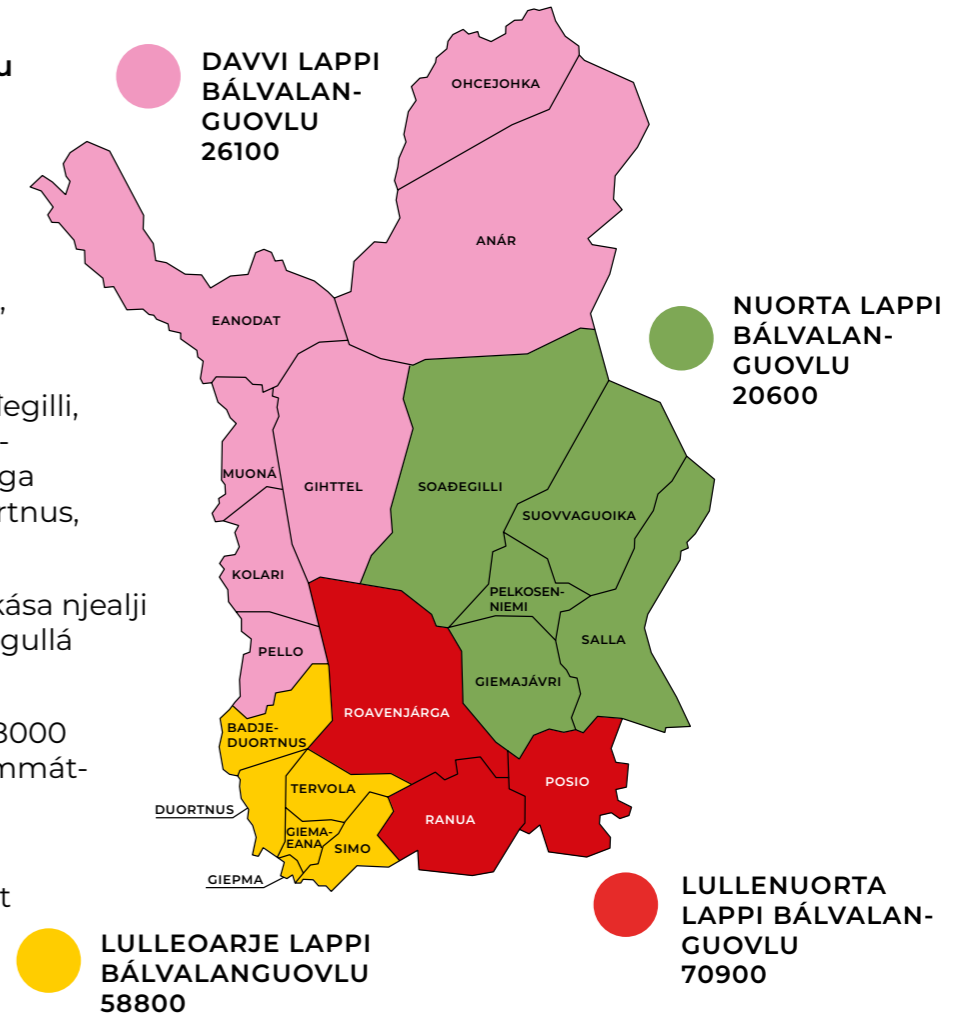
Lappi buresveadjinguovlu lágida almmolaš sosiála-, dearvasvuoda- ja gádjunbálvalusaid.

Mii doaibmat 17 gieldda (Eanodat, Anár, Giemaeana, Gihttel, Kolari, Muoná, Pelkosenniemi, Pello, Posio, Ranua, Salla, Suovaguoika, Simo, Soađegilli, Tervola, Ohcejohka, Badje-Duortnus) ja njealji gávpoga (Giepmá, Giemajávri, Duortnus, Roavenjárga) guovlluin.

Buresveadjinguovlu juohkása njealji bálvalanguvlui. Soađegilli gullá nuorta bálvalanguvlui.

Mis leat barggus lagabui 8000 sode- ja gádjunsuorggi ámmát-olbmo. Ássit min guovllus leat sullii 176 500.

Bargiid e-boastačujuhusat leat hámis ovdanamma. goargu@lapha.fi.



Nuorta Lappi guovllu vástoolbmot

Jodiheddji doavttir
Kai Konki 040 540 5146

Jodiheddji divššár
Tuula Valkola 040 168 7019

Bearrašiid ja bargoahkásaččaid bálvalusaid vástoovttadatjodiheddji
Merja Onkamo 040 189 9062

Lápmásiidbálvalusaid vástoovttadatjodiheddji
Kati Aikio 040 533 0091

Vuorasolbmuid bálvalusaid vástoovttadathoavda
Katja Raatikainen 040 779 0907

Ahkeolbmuid ássanbálvalusaid bálvalanhoavda
Maaret Siikaluoma 040 530 6679

Sámegielat ja kulturmielásaš bálvalusaid bálvalanhoavda
Mirja Laiti 040 844 5627

Áššehasmáksohoavda
Henna-Riikka Lindqvist 040 775 1956

Doaimmahathoavda
Jaana Väyrynen 040 840 9018

Organisašuvdnagovus – jodiheaddjit

Buresveadjinguovllujodiheaddji Jari Jokela 040 532 3998

Sosiálajodiheaddji Liisa Niiranen 040 541 8237	Dearvasvuodajodiheaddji Miia Palo 040 653 2728	Gádjunjodiheaddji Markus Aarto 040 484 4000	Hálddahušjodiheaddji Harri Tiuraniemi 040 665 9734	Ovddidanjodiheaddji Mikko Häikiö 040 772 7211
Bearrašiid ja bargoahkásaččaid bálvalusaid jodiheaddji Johanna Korteniemi 040 581 1255	Jodiheaddjiváldodoavttir Jyri J. Taskila 040 352 1097	Gádjunhoavda Harri Paldanius 040 765 4967	Láhkaáššiidjodiheaddji Miikka Ruokamo 040 843 5067	Dutkamušjodiheaddji Jaana Leinonen 040 593 5775
Lámisolbmuid bálvalusaid jodiheaddji Mirja Kangas 040 660 9720	Dikšunbarggujodiheaddji Leena Karjalainen 040 554 9270	Riskkaidhálddašeamihoavda Timo Rantala 0400 691 951	Bargiidjodiheaddji Marjo Kuittinen 040 757 6530	Strategiijajodiheaddji Sirikka-Liisa Olli 040 662 9916
Ahkeolbmuid bálvalusaid jodiheaddji Annukka Marjala 040 836 0821	Buohcuvuodaid eastadeami ja divššu jodiheaddji Tuula Saukkonen 050 597 9971	Ekonomiijajodiheaddji Anne Räisänen 040 628 1747	Gulahallanjodiheaddji Riitta Muhonen 040 524 5270	
	Somáhtalaš spesiálabuohcedivššu jodiheaddji	Borramušbálvalanjodiheaddji Sari Salo 040 482 1605	Diehtohálddahušjodiheaddji Mikko Päckilä 040 487 1835	
	Gohcindoaimma ja gearggusvuoda jodiheaddji Petra Portaankorva 040 168 5211	vd. Doaimmatbálvalusaid jodiheaddji Rauni Jokelainen 040 503 4811	Ovddidanjodiheaddji Poske Kaisa Kostamo-Pääkkö 040 570 2844	
	Mielladearvasvuoda ja sorjjasvuodaid divššu jodiheaddji Antti Alaräisänen 040 653 8705	Teknikkalaš jodiheaddji Anne Korhonen 040 672 4290		
	Doaimman- ja bargonávccadoarjaga jodiheaddji Minna-Riitta Pekki 040 648 6130			

MEARRÁDUSDAHKAN

Buresveadjinguovlu lea guovlu, mas lea iešstivren ja alimus mearridanválddi geavaha guovllustivra. Guovllustivras leat 59 lahtu miehtá Lappi. Stivra mearrida earret eará, mo bálvalusat lágiduvojit ja mo ruđat geavahuvojit.

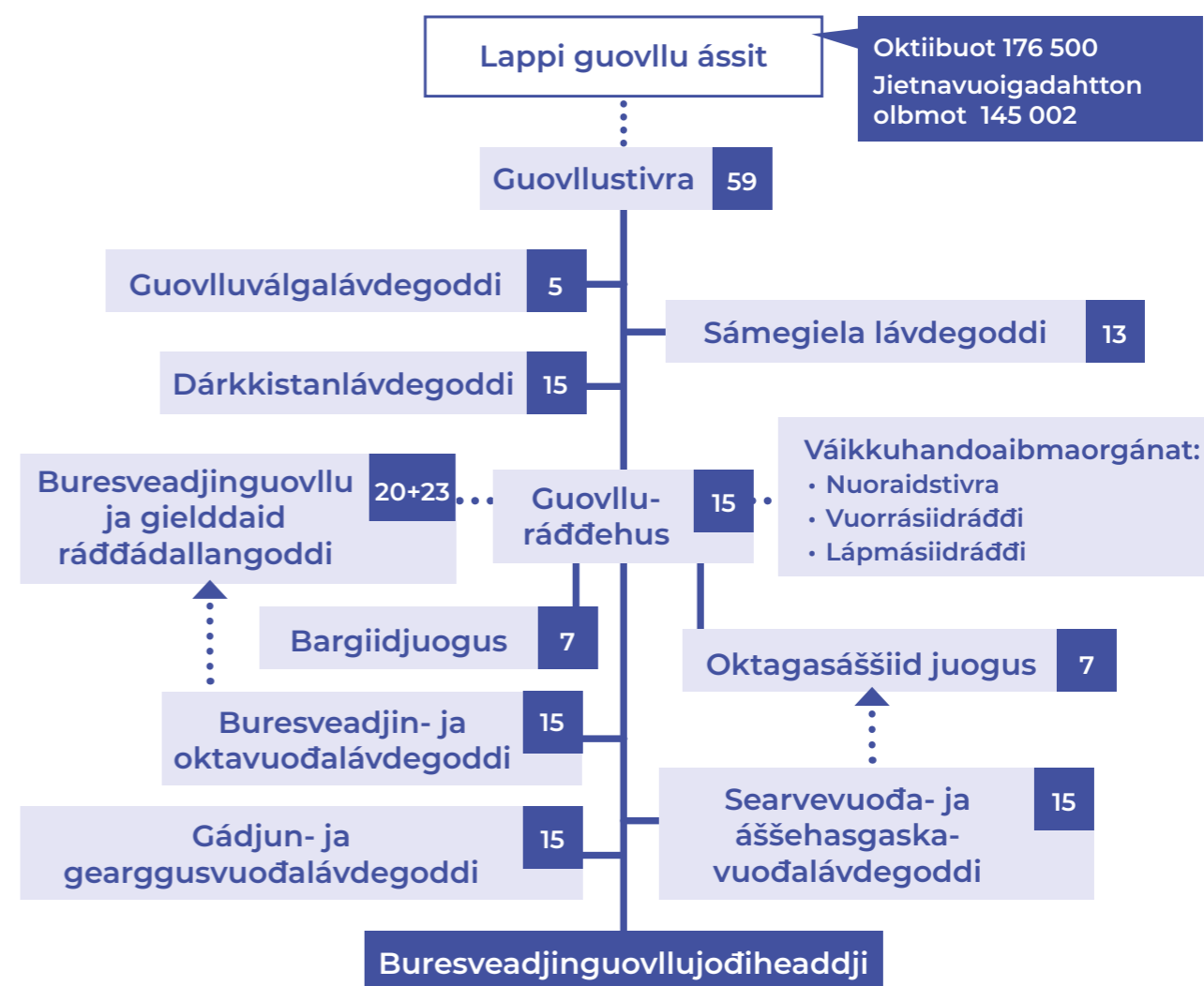
Mo oassálasttát ja váikkuhat?

Guovllustivra válljejuvvo njealji jagi doaimmaáigodahkii válggain, mas juohke lappilaččas lea jienastanvuogit. Dálá guovllustivra doaimmaáigodat nohká 31.5.2025.

Buresveadjinguovllu nuoraidstivra, lápmásiidráđdi ja vuorasiidráđdi leat buresveadjinguovllu ássiide okta vuohki oassálastit ja váikkuhit buresveadjinguovllu doibmii. Buresveadjinguovllu váikkuhandoaimmaorgánaide leat nammaduvvon lahtut Lappi gielddaid ja Sámedikki sullalas váikkuhandoaimmaorgánain.

Olbmot leat álot buresbohtin guovllustivrra čoačkimiidda báikki nala. Sáhtát geahččat čoačkimiid njuolggosáttan min YouTube-kanálas [youtube.com/@lapinhyvinvointialue](https://www.youtube.com/@lapinhyvinvointialue). Čoačkima maŋgel báddejumi sáhttá geahččat guovtti vahku siste seamma sajis. Čoačkimiid áššelisttut bohtet oaidnin lágkai neahtta-siidduide maŋimustá njeallje beaivve ovdal čoačkima.

Politiikkalaš mearrádusdahkama organiseren



Guovllustivra:

Áirasiid e-boastačujuhusat leat dába-laččat hámis ovdanamma.goargu@lapha.fi. Geahča dárkilut oktavuodáideuid: lapha.fi.

Ahlakorpi, Anni (Gur.); Alaräisänen, Timo (KD); Alasaarela, Miia (Gur.); Askonen, Kari (Al.Čat.); Autto, Heikki (Olg.); Auvinen, Sari (SDB); Avaskari, Anu (Olg.); Berg, Juha (Al.Čat.); Hast, Jari (VS); Heikkinen, Pekka (Olg.); Hemminki, Pertti (Gur.); Henttunen, Matti (VS); Honkanen, Pekka (Gur.); Huilaja, Tiina (Ruon.); Huotari, Jari (Olg.); Juopperi, Katja (SDB); Juutilainen, Terje (Olg.); Jänkälä, Toni (Guovd.); Kaarlela, Antti (Olg.); Kaikkonen-Tiensuu, Helena (Guovd.); Kaisanlahti, Janne (Guovd.); Kajula, Eemeli (SDB); Keinänen, Outi (Guovd.); Kelloniemi, Juhana (VS); Kerätär, Raija (Guovd.); Keski-Panula, Ella (Ruon.); Kilpeläinen-Tuoma, Piia (Gur.); Kokkonen, Ninni-Ingrid (Olg.); Koskiniemi, Tuomas (VS); Kulmuni, Katri (Guovd.); Lepojärvi, Tommi (Guovd.); Liinamaa, Riitta (SDB); Lintula, Tapio (Guovd.); Lohi, Markus (Guovd.); Maijala, Eeva-Maria (Guovd.); Melaluoto, Tapani (Guovd.); Mällinen, Maria-Riitta (SDB); Ojala-Niemelä, Johanna (SDB); Palolahti, Mari (Guovd.); Parviainen, Jonna (Gur.); Peisa, Timo (Guovd.); Pelttari, Pekka (Guovd.); Peurasaari, Hannu (VS); Puuronen, Vesa (Gur.); Rainio, Olli (Guovd.); Rämö, Outi (SDB); Salmijärvi, Petteri (Guovd.); Seppänen, Sara (VS); Stauffer, Krista (Al.Čat.); Tavia, Esko (Guovd.); Tieva-Niittyvuopio, Vuokko (Guovd.); Tiitinen, Pekka (SDB); Trög, Heli (VS); Vaara, Jussi (Guovd.); Viitala, Reijo (Gur.); Välitalo, Ilkka-Petri (Olg.); Väänänen, Antti (SDB); Ylisaukko-oja, Tuula (Guovd.); Yritys, Inkeri (Al.Čat.)

Váikkuhandoaibmaorgánaid lahtut Soađegillis

Nuoraidstivra Paulus Miettinen (2023–2024), lápmásiidráđđi Ritva Kivelä (2023–2025), vuorrásiidráđđi Markku Lehtinen.

BARGGUS BURESVEADJIN- GUOVLLUS

Mo lea leahkit barggus Lappi stuorámus bargoaddis? Loga bálvalanhoavda Tiina Kannianen muitalusa ja boađe fárrui!

Geahča rabas bargosajiid: lapha.fi/meille-toihin

”LEAN BEARRAŠIID ja bargoahkásaččaid bálvalusaid bálvalanhoavda. Mu ruovttubáiki lea Anáris, muhto mu doaimmaguvlui gullet Anár gieldda lassin Ohcejohka, Eanodat, Kolari, Gihttel, Muoná ja Pello.

Mu bargui gullá earret eará davvi guovllu sosiálabálvalusaid ovddideapmi ovttas guovllu eará doibmiguin. Mis lea nana ovttasbargu olles Lappi buresveadjinguovllu bearrašiid ja bargoahkásaččaid bálvalusaid bálvalanhoavddaiguin ja vástoovttatjođiheadjiiguin. Ovttas mii viggat ovddidit olles Lappi guvlui bálvalusaid, mat livčče ovttaláganat ja vuhtiiválddáshe áššehasa.

DAVVI BÁLVALANGUOVLLU sierraiešvuohtan sáhtta namuhit guhkes gaskkaid, ja vel ná buresveadjinguovllu álgomuttus, maiddá hástalusaid bálvalusaid oážžumis. Earenoamáš lea maiddá dat, ahte Anár, Ohcejohka ja Eanodat leat sáme guovlu, ja bálvalusat ovddiduvjitge ovttasbarggus sáme gielat ja kulturmiel dásaš bálvalusaid bálvalanhoavddain.

Min bálvalusat leat oaivilduvvon vuollel 65-jahkásaččaide. Áššehasaiguin barget bargoahkásaččaid ja bearrašiid bálvalusaid jođiheadji sosiálabargit ja sin vuollásažžan áššehasbarggu bargit.

Bearrašiid bálvalusaide sáhtta váldit oktavuoda, jos ovdamearkka dihte vanhemiin lea fuolla iežaset veadjimis dahje árgabeaieallimis mánáin. Bargoahkásaččaid bálvalusaide gullet earret eará ekonomalaš áššit, dego dievasmahtti dahje eastadeaddji

Árrat doarjaga ohcan lea buoremus vuohki buoridit iežas buresveadjima.

áigái bohtindoarjja sihke árgga ja eallima hálddašepmi.

ÁŠŠEHASAT SÁHTTET fitnat min doaimmabáikkiin, muhto oktavuoda oážžu maiddá telefovnnain. Dasa lassin áššiidikšun lihkostuvvá Lappi buresveadjinguovllu dorvoeboastta dahje Virtu bokte. Gáiddusbálvalusaid mii ávkkástallat eandalii singuin, geat ássat guhkkelis ja áššehasčoahkkimiid oktavuodas.

Árrat doarjaga ohcan lea buoremus vuohki buoridit iežas buresveadjima. Jos dilli lea goittotge jo oalle vearrái, veahki bivdin obalohkái bidjá jo spáppa jorrat. Earánai virgeoapmahaččat sáhttet ovttasbarggus áššehasain almmuhit midjiide sosiálafuolahusa dárbbu birra, jos lea váttis ieš váldit oktavuoda.

Iežas guovllu bargiide sáhtta, oážžu ja galgánai leahkit oktavuodas beroškeahhtá organisašuvdnanupástusas. Bargit rávvejit gal viidaseappot, jos ieža eai šat ovddasvástit bálvalusas. Eanas doaimmabáikkiin gávdnojit goittotge seamma oahpes bargit ain.”

Tiina Kannianen, bearrašiid ja bargoahkásaččaid bálvalusaid bálvalanhoavda, Davvi bálvalanguovlu

STRATEGIIJA

Mihttomearri
**Dorvolaš
ovttasbargoguoibmi
čađa eallima.**

Višuvdna
**Lappis mii eallit
buori ja dorvolaš
eallima. Mis olbmot
ja bálvalusat
deaivvadit rivttes
sajiin rivttes áigge.**

Árvvut
**Ovttaveardásaš
Vásttolaš
Luohtehahtti
Olmmošlaš**

Strategalaš guovddášáššit

Áššehasvásáhus

Mii vástidit lappilaččaid
vuordámušaide ja
arvosnuhttit sihke doarjut
olbmo ovddidit iežas
buresveadjima.

Bargiidvásáhus

Mii leat iežamet barggu
árvvusadnojuvvon ovddideaddjit.
Árvvusadni jodiheapmi, bálká mii
vástida barggu gáibádusaide ja
vejolašvuodát váikkuhit iežas
bargui leat áššit, maid dihte
bargu eambbo geasuha.

Váikkuhanvuohta

Mii ovddidit buresveadjima,
dearvasvuoda ja dorvvo-
lašvuoda sihke unnidit bures-
veadjin- ja dearvasvuodaero-
husaid. Iežamet doaimmas mii
áŋgiruššat váikkuhanvuodain,
alla dásiin, vuollegis goluiguin ja
ovttasbarguin.

Ekonomiija dássedeaddu

Mii stivret goluid šaddama
váikkuheadji ja rivttesáigge
doaimmaid bokte ja bargat rivt-
tes resurssaiguin.

Buorre jodiheapmi

Mii nannet buriin jodihemiin dan,
ahte árga manná njuovžilit.





lapha.fi

Lapin hyvinvointialue

Lappi buresveadjinguovlu
Laapi pyereestvaijeemkuávlv
Lappi pue'rrvâájjamvu'vdd

Katso ajantasaiset sote-palvelujen tiedot ja uutiset osoitteessa **lapha.fi**.

Seuraa meitä somessa

- ▶ Facebook: Lapin hyvinvointialue
- ▶ Instagram: @lapinhyvinvointialue
- ▶ Tilaa sähköinen uutiskirje osoitteessa lapha.fi

Geahča sode-bálvalusaid ođđasiid ja dieđuid, mat leat áiggi dásis čujuhusas **lapha.fi**

Čuovo min somes

- ▶ Facebook: Lapin hyvinvointialue
- ▶ Instagram: @lapinhyvinvointialue
- ▶ Dinggo elektrovnnalaš ođasreivve čujuhusas lapha.fi

Julkaisija:
Lapin hyvinvointialue
2. painos, joulukuu 2023

Olggosaddi:
Lappi buresveadjinguovlu
2. preanttus, juovlamánnu 2023