



lapha.fi

Lapin hyvinvointialue

Lappi buresveadjinguovlu  
Laapi pyereestvaijeemkuávlu  
Lappi pue'rrvâájjamvu'vdd

# Lapin hyvinvointialueen julkiset sosiaali-, terveys- ja pelastuspalvelut



Kuva: Sosiaali- ja terveysministeriö | Suvu-Tuuli Kankaanpää

Ota talteen!

TERVOLA

## Tervehdys Lapin hyvinvointialueelta!

**Sosiaali-, terveys- ja pelastuspalvelujen** järjestämisvastuu Lapissa siirtyi Lapin hyvinvointialueelle 1.1.2023 alkaen.

Hyvinvointialueelle siirtyi yhteensä 27 eri organisaation aiemmin järjestämät palvelut, joten muutos on ollut historiallisen suuri. Hyvinvointialueelle siirtyivät erilaiset toimintatavat, kulttuurit ja hyvät käytännöt, mutta myös palvelujen ja henkilöstön saatavuuden haasteet. Näiden yhtenäistäminen ja ratkaiseminen vie aikansa.

**Työ yhdenvertaisten** ja laadukkaiden palvelujen turvaamiseksi, palvelujen saatavuuden parantamiseksi sekä ammattitaitoisen henkilöstön saatavuuden varmistamiseksi jatkuu.

Aluevaltuusto hyväksyi helmikuussa hyvinvointialuestrategian. Toimintamme painopistealueita ovat asiakaskokemus, henkilöstökokemus, vaikuttavuus, talouden tasapaino ja hyvä johtaminen. Haluamme muun muassa lisätä asiakkaiden osallisuutta, kehittää henkilöstön osaamista sekä tunnistaa väestön palvelutarpeet ja strategiset kumppanuudet. Toimintamme täytyy olla myös taloudellisesti kestävä.

**Kaikki ei ole valmista, vaan työ**  
yhdenvvertaisten  
palvelujen  
varmistamiseksi jatkuu.

Tarvitsemme aktiivista yhteistyötä asukkaiden, kuntien, järjestöjen, yksityisen sektorin ja muiden toimijoiden kanssa pohjoisen elinvoiman edistämiseksi. Käynnistyvässä palvelujen järjestämishelman laadinnassa ja palveluverkon suunnittelussa tullaan osallistamaan laajasti lappilaisia.



**Palvelujen  
suunnittelussa tullaan  
osallistamaan  
laajasti lappilaisia.**

**Käsissäsi on tuore palveluesite** Lapin hyvinvointialueen julkisista sosiaali-, terveys- ja pelastuspalveluista. Olemme koonneet palveluesitteeseen sinua koskevat keskeiset yhteystiedot ja puhelinnumerot, joista meidät tavoittaa silloin, kun tarvitset sosiaali-, terveys- tai pelastuspalveluja tai haluat olla yhteydessä meihin. Säilytä palveluesite mahdollista tulevaa tarvetta varten.

Pidetään yhteyttä!

**Liisa Niiranen**  
sosiaalijohtaja

**Säilytä palveluesite  
tulevia tarpeita  
varten.**

<b>SOSIAALI- JA TERVEYSPALVELUT</b> .....	<b>4</b>
Päivystys .....	5
Yleinen hätänumero .....	7
Terveysasemapalvelut .....	8
Keskussairaalat .....	8
Hammashoito .....	9
Mielenterveyspalvelut .....	9
Päihde- ja riippuvuuspalvelut .....	10
Sosiaalipalvelut .....	10
Lapsiperheiden palvelut .....	10
Oppilas- ja opiskeluhuolto .....	12
Ikäntyneiden palvelut .....	13
Omaishoidontuki ja perhehoito .....	13
Vammaispalvelut .....	13
Matkapalvelukeskus .....	14
Kuntoutus .....	14
Asiakasmaksut .....	14
Potilas- ja sosiaaliasiavastaava .....	15
Kirjaamo .....	15
<b>LAPIN PELASTUSLAITOS</b> .....	<b>16-17</b>
Kodin turvallisuus ja varautuminen .....	18-19
<b>MIKÄ ON LAPIN HYVINVOINTIALUE?</b> .....	<b>20</b>
Päätöksenteko .....	23
Töissä hyvinvointialueella .....	25
Strategia .....	26-27



## PÄIVYSTYS

### Terveyskeskuspäivystys

Jos tarvitset kiireellisesti lääkäriin tai hoitajan apua, ota yhteys Tervolan terveysasemaan. Terveysaseman aukioloaikojen ulkopuolella päivystys on Länsi-Pohjan keskussairaalaassa.

Tilanteita, joita hoidetaan terveyskeskuspäivystyksessä, ovat esimerkiksi pienemmät tapaturmat, infektio-oireet ja akuutit mielenterveyden ongelmat. Hätätilanteissa ole aina yhteydessä hätänumeroon 112.

- **Terveysaseman ajanvaraus ja neuvonta 016 860 4210**  
ma-pe 8-16

**Tervolan terveysasema,  
Keskustie 78, Tervola**

**Akuuteissa  
hätätilanteissa soita**

**112.**

Hätätilanteita ovat esimerkiksi kova rintakipu, hengitysvaikeus, tajuttomuus, kouristelu, halvausoireet, vakavat vammat tai vakava mielenterveyden häiriö, kuten itsetuhoisuus.

### Länsi-Pohjan keskussairaalan päivystys

Päivystyksessä hoidetaan ympärivuorokautisesti potilaita, joiden sairauden tai vamman hoitoa ei voi siirtää myöhemmäksi ilman oireiden pahenemista tai vamman vaikeutumista. Ota kiireellistä hoitoa vaativissa tilanteissa ensisijaisesti yhteyttä omaan terveysasemaasi sen aukioloaikoina.

Soita puhelinneuvontaan ennen kuin saatut päivystykseen.

- **Länsi-Pohjan keskussairaalan päivystys 040 149 1340**  
avoinna joka päivä ympäri vuorokauden
- **Omaisten tiedustelut päivystyksessä hoidossa olevista potilaista 040 149 1191**
- **Synnytykset 040 149 1281**

Kun synnytyksesi käynnistyy tai mikäli sinulla on veristä vuotoa, erittäin voimakasta kipua tai huomaat sikiön liikkeiden selvästi vähentyneen, kysy ohjeita synnytysaläkättilöltä.

- **Mielenterveyspäivystys 040 774 3891**

Voit soittaa mielenterveyspäivystykseen ympäri vuorokauden. Saat päivystyspuhelimesta ohjausta ja neuvontaa ja hoitotarpeen arvion. Saat neuvoja myös omaisille, sidosryhmille ja viranomaisille.

**Länsi-Pohjan keskussairaala,  
Kauppakatu 25, Kemi**

**Muista ottaa mukaasi ajantasainen lääkelista ja/tai lääkereseptit, sillä päivystyksessä ei välttämättä ole tietoa perussairauksistasi ja niiden lääkityksistä.**

## Hammaslääkäripäivystys

Jos sinulla on äkillinen hammassärky, ota yhteyttä hammaslääkäripäivystykseen. Arkisin soita Tervolan suun terveydenhuollon ajanvaraukseen. Särkytapauksessa toivomme yhteydenottoa aamupäivän aikana kello 8–10, jos mahdollista. Viikonloppuisin ja arkipyhinä soita koko Lapin yhteiseen päivystykseen.

Suun terveydenhuollon palveluihin voit varata ajan puhelimitse. Arvioimme jokaisessa yhteydenotossa hoidon tarpeen ja kiireellisyyden. Jos sinulle tulee este, muista perua välittömästi varattu aika.

- **Hammaslääkäripäivystys arkisin 016 860 4215**  
ma–to 8–15.30 ja pe 8–15

**Keskustie 78, Tervola**

- **Hammaslääkäripäivystys muina aikoina 010 633 8330**  
avoinna viikonloppuisin ja arkipyhinä 9.30–12

## Sosiaalipäivystys

Voit olla yhteydessä sosiaalipäivystykseen hätä- ja kriisitilanteissa, jotka vaativat kiireellistä neuvontaa tai välitöntä puuttumista. Tilanteet voivat liittyä esimerkiksi väkivaltaan, päihteyksiin tai epäilyyn, että lapsesta huolehtiminen on laiminlyöty. Sosiaalipäivystys on tarkoitettu kaiken ikäisille asiakkaille. Saat soittamalla yhteyden sosiaalipäivystykseen ympäri vuorokauden. Virka-aikana numeroon vastaa Tervolan sosiaalipäivystäjä. Virka-ajan

jälkeen puheluihin vastaa seudullinen sosiaalipäivystäjä. Kiireellisen työtehtävän aikana sosiaalipäivystäjät eivät pysty vastaamaan puhelimeen. Mikäli asiasi voi odottaa, pyydämme soittamaan myöhemmin uudelleen.

- **Sosiaalipäivystys 040 029 8940**  
avoinna joka päivä ympäri vuorokauden

## Lapin ensi- ja turvakoti ry

### TURVAKOTI

Saat apua ympäri vuorokauden kohdatuasi perhe- tai lähisuhdeväkivaltaa tai sen uhkaa. Turvakotiin voit tulla yksin tai lasten kanssa. Voit tulla turvakotiin mihin vuorokauden aikaan tahansa. Palvelu on asiakkaalle maksuton.

- **Turvakodin kriisipäivystys 040 584 0021**  
avoinna joka päivä ympäri vuorokauden

- **turvakoti@lapinentu.fi**

### KRIISIKESKUS

Saat keskusteluapua kriiseihin ja vaikeisiin elämäntilanteisiin nopeasti puhelimesta, tapaamisissa paikan päällä tai etäyhteyden avulla.

- **Kriisikeskus 040 553 7508**  
Ajanvaraus ma–pe 8–16.  
Keskusteluajoja tarvittaessa myös kello 16 jälkeen.

- **kriisikeskus@lapinentu.fi**

## Tukikeskus seksuaalista väkivaltaa kokeneille (Seri)

Seri-tukikeskuksesta saat apua, jos olet joutunut seksuaaliväkivallan uhriksi. Seri-tukikeskus auttaa kaikkia sukupuolia. Palvelu on tarkoitettu yli 16-vuotiaille.

Voit hakeutua tukikeskukseen omatoimisesti tai yhdessä omaistesi kanssa. Viranomainen voi myös ohjata sinut tukikeskukseen. Keskus on avoinna ympäri vuorokauden ja sen palvelut ovat ilmaisia.

Seri-tukikeskukset sijaitsevat Länsi-Pohjan keskussairaalassa Kemissä ja Lapin keskussairaalassa Rovaniemellä.

Soita ennen tuloasi Seri-tukikeskuksen päivystävälle hoitajalle. Voit tulla tukikeskukseen myös ilman soittoa.

- **Seri-tukikeskus Kemi 040 527 7983**  
avoinna joka päivä ympäri vuorokauden

**Länsi-Pohjan keskussairaala  
Kauppakatu 25, Kemi**

## Myrkytystietokeskus

Saat vastauksia äkillisten myrkytysten ehkäisyyn ja hoitoon liittyviin kysymyksiin. Myrkytystietokeskuksessa ei hoideta potilaita eikä tehdä myrkkymäärityksiä.

- **Myrkytystietokeskus 0800 147 111 tai 09 471 977**  
avoinna joka päivä ympäri vuorokauden

## YLEINEN HÄTÄNUMERO

### Kiireellisissä hätätilanteissa soita 112

Hätänumeroon soitetään vain kiireellisissä hätätilanteissa, jolloin paikalle tarvitaan auttavia viranomaisia (poliisi, ensihoito, pelastus, sosiaali). Hätänumeroon vastataan "Hätäkeskus - Nödcentralen".

Hätäpuhelun aikana on tärkeää kuunnella ja vastata kysymyksiin.

### Soita hätänumeroon 112, jos:

- kohtaat hätätilanteen tai tarvitset kiireellisesti viranomaisapua paikalle
- tiedät tai epäilet hengen, terveyden, omaisuuden tai ympäristön olevan uhattuna tai vaarassa.

### Älä soita hätänumeroon 112:

- kysely- tai tiedustelutarkoituksessa
- häiriötilanteissa, joissa kukaan ei ole vaarassa (esimerkiksi sähkökatkokset)
- kiireettömissä tilanteissa.

Jos olet epävarma tilanteen kiireellisyydestä, soita silloin hätänumeroon 112.



Kuva: Lapin hyvinvointialue | WALTERI AARTO

## TERVEYSASEMA- PALVELUT

Tervolan terveysasemalla toimii poliklinikka, lääkärin vastaanotto, laboratorio, röntgen, mielenterveystoimisto, kuntoutus, neuvola ja vuodeosasto. Tervolan terveyspalvelujen tuottamisesta vastaa Terveystalo.

- **Tervolan terveysasema, Keskustie 78, Tervola**  
avoinna ma–pe 8–16, iltavastaanottoa ajanvarauksella 18 asti

### Terveysaseman ajanvaraus

Ota yhteyttä terveysasemaan, jos tarvitset apua sairastumisen tai loukkaantumisen vuoksi, perussairauden hoidossa tai haluat uusia reseptin. Terveysasemalla on käytössä takaisinsoittojärjestelmä. Kiireellisissä asioissa, ota yhteys vastaanottoon kello 8–16 ja kiireettömissä asioissa kello 10–15.. Mikäli puhelin ei vastaa, jätä soittopyyntö. Yhteydenotot toivotaan ensisijaisesti puhelimitse tai chatin kautta.

- **Tervolan terveysaseman ajanvaraus ja neuvonta 016 860 4210**  
ma–pe 10–15

### RESEPTIEN UUSIMINEN

- **Reseptien uusiminen sähköisesti osoitteessa kanta.fi**  
Palvelun käyttö vaatii vahvan tunnistautumisen.
- **Reseptien uusiminen puhelimitse 016 860 4210 kello 13 jälkeen**

### HOITAJA-CHAT

Hoitaja-chatissa saat hoitajalta ohjausta ja neuvontaa terveyteen liittyvissä kysymyksissä, kuten äkillisissä hengityselinsairauksissa, vatsataudeissa ja allergiaoireissa. Hoidon tarpeen arvion myötä saat kotihoidto-ohjeet tai sinut ohjataan vastaanotolle. Palvelun käyttö vaatii vahvan tunnistautumisen. Palvelu on tietoturvallinen.

- **Hoitaja-chat:**  
[www.etapalvelut.fi/tervola](http://www.etapalvelut.fi/tervola)  
chat auki ma–pe 8–11 ja 12–15

## Laboratorio ja röntgen

Tarvitset laboratorio- ja röntgentutkimuksiin lähetteen lääkäriltä tai hoitajalta ennen kuin varaat ajan.

Tutustu ennen näytteenantoa hoitavan lääkärin tai laboratorion antamiin ohjeisiin. Esimerkiksi syöminen tai juominen voi ennen näytteenantoa olla rajoitettua.

- **NordLab keskitetty puhelinajanvaraus laboratorioon 020 619 8019**
  - **Laboratoriovastauksien tiedustelut 016 860 4210 kello 13 jälkeen**
  - **Varaa aika laboratorioon sähköisesti [nordlab.vihta.com](http://nordlab.vihta.com)**
- Voit varata sähköisessä järjestelmässä ajan laboratoriokokeisiin, jos sinulle on tehty sähköinen lähete terveydenhuollosta. Palvelu on asiakkaille maksuton.
- **Röntgenin ajanvaraus 016 860 4210**

## Vuodeosasto

Vuodeosasto tarjoaa ympärivuorokautista perus- ja sairaanhoitoa. Potilaspaikkoja on 23.

Potilaspuhelimesta tai vastaavan sairaanhoitajan puhelimesta voit tiedustella Tervolan vuodeosastolla olevan läheisesi vointia kello 13–17. Vuodeosaston vierailuaika päivittäin kello 13–19.

- **Vuodeosaston potilaspuhelin 040 168 1631**
- **Vastaava sairaanhoitaja 0400 272 391**

## KESKUSSAIRAALAT

Erikoissairaanhoidon palveluja saat ensisijaisesti Länsi-Pohjan keskussairaалassa Kemissä. Päästäksesi erikoissairaanhoidon tarvitset lääkärin lähetteen. Päivystykseen hoidon tarpeen arvioon voit tulla ilman lähetettä. Lapin hyvinvointialueella on myös Lapin keskussairaala Rovaniemellä.

## Länsi-Pohjan keskussairaala

- **Puhelinneuvonta ja asiakaspalvelu 040 149 1340**
- **Päivystys 040 149 1340**
- **Puhelinvaihe 016 243 111**
- **Omaisten tiedustelupuhelin 040 149 1191**  
Tiedustelut päivystyspoliklinikalla hoidossa olevista potilaista.  
**Kauppakatu 25, Kemi**

## HAMMASHOITO

Suun terveydenhuollon palveluihin voit varata ajan puhelimitse. Arvioimme jokaisessa yhteydenotossa hoidon tarpeen ja kiireellisyyden. Särkytapauksessa toivomme yhteydenottoa aamupäivän aikana. Jos sinulle tulee este, muista perua välittömästi sinulle varattu aika.

Alaikäisten suun terveydenhuollossa on käytössä kutsujärjestelmä ja kutsukirje lähetetään kaikille alle 18-vuotiaille. Opiskeluterveydenhuoltoon oikeutetuilla opiskelijoilla on mahdollisuus suun terveystarkastukseen Lapin hyvinvointialueen suun terveydenhuollossa. Hoito on maksullista yli 18-vuotiaille. Odottavan perheen vanhemmilla on oikeus suun terveyden arviointiin, jonka suorittaa suun terveyden ammattihenkilö. Vanhemmat voivat hakeutua itse suun terveystarkastukseen ja hoitoon.

- **Hammashoitolan ajanvaraus 016 860 4215**  
ma–to 8–15.30 ja pe 8–15  
**Keskustie 78, Tervola**

## MIELENTERVEYS- PALVELUT

Saat apua mielenterveyspalvelujen vastaanotolta mielenterveysongelmissa ja elämän kriiseissä. Matalan kynnyksen mielenterveyspalvelut on tarkoitettu kaikille, jotka tarvitsevat keskusteluapua tai selvittelyä mielen ongelmassa.

Mielenterveysasemalla työskentelee kaksi psykiatrista sairaanhoitajaa ja psykiatri. Psykiatristen sairaanhoitajan vastaanotolle pääset ilman lähetettä ajanvarauksella. Käynnit ovat maksuttomia. Saat yhteyden mielenterveyspalveluiden työntekijöihin soittamalla. Mielenterveyspalvelut on matalan kynnyksen paikka, jonne voit tulla huoliesi kanssa.

- **Tervolan mielenterveys- ja päihdepalvelut 040 482 2249**  
**Tervolan mielenterveysasema, Keskustie 78, Tervola**

## Länsi-Pohjan keskus- sairaalan lasten- ja nuorisopsykiatria

Lasten- ja nuorisopsykiatrian poliklinikalle voivat ottaa yhteyttä lapsesta tai nuoresta huolissaan olevat henkilöt. Yleisimmin yhteydenottaja on vanhemmat, opettajat tai sosiaali- ja terveydenhuoltoalan työntekijät. Nuori voi olla myös itse yhteydessä. Kiireettömissä ajanvarausasioissa soita kello 8–13.30 välisenä aikana, jos mahdollista.

- **Psykiatrian keskitetty palveluohjaus 040 774 3891**  
avoinna joka päivä  
ympäri vuorokauden

Lasten ja nuorten psykiatrian työntekijöille voit jättää soittopyynnön myös anonyymisti verkkopalvelussa.

- **Lasten ja nuorten psykiatrian sähköinen yhteydenotto [lapha.fi/](http://lapha.fi/) nuorisopsykiatrian-palvelut**

## Mieli ry:n kriisipuhelin

Keskusteluapua kriiseissä ja vaikeissa elämäntilanteissa matalalla kynnyksellä ja ilman lähetettä. Kriisipuhelin päivystää suomeksi 24 tuntia vuorokaudessa. Voit soittaa nimettömästi ja luottamuksellisesti.

- **Kriisipuhelin 09 2525 0111**  
avoinna joka päivä ympäri vuorokauden

## PÄIHDE- JA RIIPPUVUUSPALVELUT

Päihde- ja riippuvuuspalvelut auttavat kaikissa päihteisissä ja riippuvuuksiin liittyvissä ongelmissa. Päihdepalveluiden tavoitteena on ehkäistä ja vähentää päihteiden ongelmakäyttöä ja siihen liittyviä terveydellisiä, sosiaalisia ja taloudellisia haittoja. Voit olla yhteydessä oman tai läheisten päihteiden käytön tai muun riippuvuuden takia.

- **Tervolan mielenterveys- ja päihdepalvelut 040 482 2249**  
Tervolan mielenterveysasema  
Keskustie 78, Tervola

## Länsi-Pohjan riippuvuuksien poliklinikka

Saat Länsi-Pohjan riippuvuuksien poliklinikalta apua päihderiippuvuuksiin, esimerkiksi alkoholi-, huume- ja lääkeongelmiin sekä hoitoa toiminnallisiin riippuvuuksiin.

- **Sairaanhoitajat 040 574 3378 ja 050 340 9658**
- **Sosiaaliterapeutti 050 466 5003**
- **Nuorten päihdetyöntekijä 040 516 5214**
- **Päihdetyön johtaja 050 427 5615**

Riippuvuuksien poliklinikalle voit tulla ilman etukäteisanvarausta sen aukioloaikoina. Muulloin asiointi tapahtuu ajanvarauksella.

**Kauppakatu 25 B, Kemi**  
avoinna ma, ke, to, pe 9–11

## SOSIAALIPALVELUT

Saat neuvoa ja ohjausta sosiaalipalveluista erilaisiin elämäntilanteisiin liittyen. Voit saada apua esimerkiksi arjen jaksamiseen, elämänhallintaan, toimeentuloon, päihteiden käyttöön tai mielenterveysongelmiin. Jos olet uusi asiakas tai elämäntilanteesi on muuttunut, ota yhteyttä sosiaalipalvelujen neuvontaan.

Sosiaalipalvelujen työntekijät neuvovat sinut oikeiden palvelujen ja tukien piiriin. Jos sinulla on tiedossa asiaasi hoitava työntekijä, varaa aika asiointiin suoraan häneltä.

- **Neuvonta ja sosiaaliohjaus 040 651 9582**  
ma–to 9–15 ja pe 9–14
- **Tervolan sosiaalitoimisto, Keskustie 81, Tervola**  
ma–pe 8.30–15
- **Sosiaalityöntekijä, lapsiperheiden palvelut, lastensuojelu ja työikäisten palvelut 040 537 6525**
- **Johtava sosiaalityöntekijä, lastensuojelu 040 532 7814**
- **Johtava sosiaalityöntekijä, perhesosiaalityö 040 776 1267**
- **Johtava sosiaalityöntekijä, työikäisten palvelut 040 537 9080**
- **Sosiaalityöntekijä, vammaispalvelut 040 566 1915**
- **Johtava sosiaalityöntekijä vammaispalvelut 040 704 7736**
- **Voit olla sosiaalipalvelujen neuvontaan yhteydessä myös sähköisesti osoitteessa [lapha.fi/sosiaalityo](http://lapha.fi/sosiaalityo)**

## LAPSIPERHEIDEN PALVELUT

### Äitiys- ja lastenneuvola

Raskaana olevat sekä alle kouluikäiset lapset ovat oikeutettuja neuvolapalveluihin. Neuvoloiden toiminta on maksutonta, ennaltaehkäisevää ja koko perheen terveyttä edistävää toimintaa.

Äitiysneuvolassa seurataan raskauden kulkua sekä tuetaan raskaana olevan äidin ja syntymättömän lapsen terveyttä. Lastenneuvolassa seurataan lapsen terveyttä, kasvua ja kehitystä sekä koko perheen hyvinvointia. Neuvolassa tarjotaan lapsille kansallisen rokotusohjelman

mukaiset rokotukset.

Kun huomaat olevasi raskaana, ota heti yhteyttä neuvolaan.

- **Terveydenhoitaja, keskustan asukkaat 040 525 4783**
- **Terveydenhoitaja, sivukylien asukkaat 040 188 1552**  
ma–to 8–16 ja pe 8–14  
**Keskustie 78, Tervola**

## Synnytysklinikka

Synnytysklinikka on osa Länsi-Pohjan keskussairaalan synnytys- ja naistentauti-tyksikköä. Siihen kuuluvat naistenpoliklinikka, äitiyspoliklinikka, imetysohjelma, synnytyssalit ja vuodeosasto 2c. Klinikalla toimii myös vastasyntyneiden tehostetun hoidon yksikkö.

Kun synnytyksesi käynnistyy tai mikäli sinulla on veristä vuotoa, erittäin voimakasta kipua tai huomaat sikiön liikkeiden selvästi vähentyneen, kysy ohjeita synnytyssalikätilöltä.

- **Synnytyssali, kättilöt 040 149 1281**
- **Hoitajien kanslia 040 149 1279**
- **Osastonsihteerit 040 149 1277**
- **Vastasyntyneiden tarkkailu 040 740 2465**

Länsi-Pohjan keskussairaala,  
Kauppakatu 25, Kemi

## Lapsiperheiden sosiaalipalvelut

Voit saada sosiaalipalveluista tukea perheenne arjen haasteisiin, vanhempien jaksamiseen, haasteisiin lasten kasvatuksessa ja taloudelliseen toimeentuloon. Lapsiperheiden sosiaalityö on ennaltaehkäisevää työtä, joka tukee perheen arjen sujumista.

Aluksi sosiaalipalvelujen työntekijät arvioivat perheenne tuen ja palvelujen tarpeen kanssanne. Tarpeistanne riippuen voitte saada esimerkiksi perheohjausta, perhetyötä, kotipalvelua, tukiperheen tai tukihenkilön.

- **Neuvonta ja sosiaaliohjaus 040 651 9582**  
ma–to 9–15 ja pe 9–14
- **Sosiaalityöntekijä, lapsiperheiden palvelut, lastensuojelu 040 537 6525**
- **Johtava sosiaalityöntekijä, perhesosiaalityö 040 776 1267**
- **Johtava sosiaalityöntekijä, lastensuojelu 040 532 7814**  
Tervolan sosiaalitoimisto,  
Keskustie 81, Tervola
- **Voit asioida myös sähköisesti: [lapha.fi/sosiaalityo](http://lapha.fi/sosiaalityo)**

## Kasvatus- ja perheneuvola

Ota yhteyttä perheneuvolaan, jos tunnet tarvitsevasi tukea ja apua lasten kasvatuksessa, kasvuun ja kehitykseen liittyvissä pulmissa sekä elämäntilanteissa. Perheneuvola on maksuton matalan kynnyksen palvelu. Tervolan perheneuvola sijaitsee terveysasemalla. Työntekijöinä toimivat psykologi ja sosiaalityöntekijä. Ensimmäinen ajanvaraus tehdään terveydenhoitajien kautta.

- **Terveydenhoitajat 040 525 4783, 040 188 1552 ja 040 525 4786**  
ma–to 8–16 ja pe 8–14  
Tervolan terveysasema,  
Keskustie 78, Tervola

### PYYDÄ APUA!

Pyydä apua! on lapsiperheille ja nuorille suunnattu matalan kynnyksen digipalvelu. Voit pyytää apua, kysyä neuvoa tai jättää yhteydenotto-pyyntön omaan tai läheisen tilanteeseen. Sinuun ollaan yhteydessä viimeistään 1–2 arkipäivän aikana puhelimitse tai sähköpostilla.

**[lapha.fi/pyyda-apua](http://lapha.fi/pyyda-apua)**

## Perheoikeudelliset palvelut

Perheoikeudellisista palveluista saat apua erotilanteisiin, vanhemmuuden selvittämiseen ja adoption suunnitteluun. Lastenvalvojat auttavat erimerkiksi lapsen huoltajuudesta, tapaamisoikeudesta ja elatuksesta sopimisessa.

Saat asiaksi vireille sähköisen asiointin kautta tai soittamalla lastenvalvojalle.

- **Lastenvalvoja 040 587 1745**  
soittoaika ma-to 10-11
- **Sähköinen asiointi lapha.fi/lapsen-tapaamisoikeus-ja-huoltajuus**

## Lastensuojelu

Lastensuojelun tarkoitus on turvata lapsen oikeus turvalliseen kasvuympäristöön, tasapainoiseen ja monipuoliseen kehitykseen sekä erityiseen suojeluun. Lastensuojelun työntekijät auttavat ja tukevat lasta ja hänen perhettään, jos lapsen kotiolot eivät ole riittävän turvalliset, vanhemmat laiminlyövät lapsen hoitoa tai lapsi omalla toiminnallaan vaarantaa hyvinvointiaan.

Lastensuojeluilmoituksen voi tehdä kuka tahansa, joka on huolissaan lapsen hyvinvoinnista. Ilmoituksen syitä voivat olla esimerkiksi päihteiden käyttö, mielenterveysongelmat, vanhempien uupumus, lapsen huolestuttava käytös tai turvattuuden tunne kotona.

Jos tilanne vaatii välitöntä puuttumista, ota yhteys sosiaalipäivystykseen.

- **Sosiaalityöntekijä, lapsiperheiden palvelut, lastensuojelu 040 537 6525**
- **Johtava sosiaalityöntekijä, lastensuojelu 040 532 7814**
- **Sosiaalipäivystys 040 029 8940**  
avoinna joka päivä  
ympäri vuorokauden


## OPPILAS- JA OPISKELUHUOLTO

Kouluterveydenhuolto ja oppilashuolto auttavat koululaista ja hänen perhettään kaikissa koululaisen terveyttä ja hyvinvointia koskevissa kysymyksissä. Työtä tehdään luottamuksellisesti yhdessä huoltajien ja opettajien kanssa.

Kouluterveydenhoitajan tehtävä on oppilaiden terveyden, hyvinvoinnin, kasvun ja kehityksen tukeminen. Kouluterveydenhoitaja tekee oppilaille vuosittain terveystarkastukset. Koululääkärin terveystarkastukset ovat 1., 5. ja 8. luokalla. Koulukuraattori tarjoaa tukea esimerkiksi perhetilanteeseen, vuorovaikutukseen ja ihmissuhteisiin liittyvissä asioissa. Koulupsykologi tukee koulunkäyntiä, oppimista ja opiskelijan psyykkistä hyvinvointia ja auttaa oppimisvaikeuksiin liittyvissä asioissa.

Opiskeluterveydenhuollon palvelut on tarkoitettu toisen asteen opiskelijoille, kuten ammattikoululaisille ja lukiolaisille. Opiskeluterveydenhuollossa saat tukea fyysiseen, psyykkiseen ja sosiaaliseen hyvinvointiin. Opiskeluterveydenhuolto tukee sinua opintojen sujumisessa, elämänhallinnassa ja terveellisissä elämäntavoissa.

- **Lapinniemen koulu, Kaisajoen koulu, lukio 040 525 4786**
- **Louen koulu, Mattisen koulu, Lappian Louen toimipiste 040 188 1552**
- **Koulukuraattori 050 437 0005**  
ti ja to 8-14, pe 8-12

 Lapin hyvinvointialue tarjoaa maksuttoman ehkäisyn kaikille alle 25-vuotiaille. Kysy lisää neuvolasta tai opiskeluterveydenhuollosta.

## IKÄÄNTYNEIDEN PALVELUT

Kun ikääntyminen tai sairaudet aiheuttavat haasteita kotona pärjäämisessä, ota yhteyttä sosiaaliohjaukseen. Sinulle tehdään palvelutarpeen arviointi ja selvitetään, mitä palveluja tarvitset.

- **Asiakas- ja palveluohjaajat 040 575 7363 ja 040 755 6107**  
Keskustie 78, Tervola

## Tukipalvelut

Tukipalveluina voidaan järjestää asiakkaan yksilöllisen tarpeen mukaan esimerkiksi ateriapalvelua, vaatehuoltopalvelua, siivouspalvelua, asiointipalvelua, turvapalveluja tai kylvetyspalvelua. Tukipalvelujen myöntämisessä huomioidaan asiakkaan tulot. Voit olla yhteydessä myös omaishoittoon liittyvissä asioissa palveluohjaajiin.

- **Asiakas- ja palveluohjaajat 040 575 7363 ja 040 755 6107**

## Kotihoito

Kotihoidolla huolehditaan jokapäiväiseen elämään kuuluvista toimista kodissa ja asuinympäristössä. Säännöllinen kotihoito alkaa pääsääntöisesti 1-6 viikkoa kestäväällä arviointijaksolla, jonka aikana arvioidaan palvelujen tarvetta ja tehdään palvelusuunnitelma asiakkaan tarvitsemista palveluista.

- **Kotihoidon palveluvastaava 040 651 9589**
- **Kotisairaanhoidaja 040 525 4784**
- **Tervolan kotihoito, hoitajat 0400 296 643**

## Ikääntyneiden asumispalvelut

Jos toimintakyky on alentunut niin, ettet pärjää enää kotona, voit ottaa yhteyttä asumispalvelujen palvelu-

vastaavaan. Hakemuksen asumispalveluihin löydät myös lapha.fi-verkkosivuilta. Ympäri vuorokautista hoitoa tarjoavia asumisyksiköitä ovat Jokikullero, Kotikullero ja Pihakullero.

- **Ikääntyneiden palveluasumisen palveluvastaava 040 651 9590**
- **Sairaanhoidaja, asumispalvelut 040 575 7262**
- **Tervolan Jokikullero 040 651 9597**
- **Tervolan Kotikullero 040 651 9594**
- **Tervolan Pihakullero 040 651 9598**

## OMAISHOIDONTUKI JA PERHEHOITO

Perhe- ja omaishoitajien sekä henkilökohtaisten avustajien palkkioihin liittyvissä asioissa ota yhteyttä Oima-tiimiin. Oima-tiimi palvelee koko Lapin hyvinvointialueella.

- **Henkilökohtainen apu 040 649 5032**
- **Omais- ja perhehoito 040 721 5269**  
Arkisin 9-11 ja 12-15
- **oima@lapha.fi**

## VAMMAISPALVELUT

Voit hakea vammaispalveluja, jos sinulla on pitkäaikainen sairaus tai vamma, jonka takia sinulla on paljon vaikeuksia suoriutua tavallisista arjen toiminnoista. Vammaispalvelut ovat sosiaalihuollon erityispalveluja, joita voit saada, jos muut palvelut eivät ole sinulle riittäviä.

Vammaispalvelujen tarkoituksena on edesauttaa vammaisten henkilöiden edellytyksiä elää ja toimia muiden kanssa yhdenvertaisena yhteiskunnan jäsenenä. Vammaispalvelujen sosiaaliohjaaja tai sosiaalityöntekijä arvioi kanssasi, mitä apua ja palveluja tarvitset. Sinulle tehdään henkilökohtainen palvelusuunnitelma, johon palvelusi perustuvat. Vammaispalveluissa myönnettäviä palveluja ovat esimerkiksi asumisen tuki,

henkilökohtainen apu, kuljetuspalvelut sekä päivä- ja työtoiminta. Saat ohjausta puhelimitse sosiaalityöntekijältä.

- **Sosiaalityöntekijä, vammaispalvelut 040 566 1915**
- **Johtava sosiaalityöntekijä, vammaispalvelut 040 704 7736**  
soittoaika arkisin 9–10
- **Neuvonta ja sosiaaliohjaus 050 436 1716**
- **Palveluvastaava, asumisyksikkö Kurjenpesä 040 736 9331**
- **Palveluvastaava, Tervolan toimintakeskus 040 641 2762**  
Sosiaalitoimisto, Keskustie 81, Tervola ma–pe 8.30–15

## Vammaisten asumispalvelut

- **Asumisyksikkö Kurjenpesä, palveluvastaava 040 736 9331, asumisyksikkö 040 755 7240, Jurvantie 1 A ja 1 B, Tervola**
- **Tervolan toimintakeskus, palveluvastaava 040 641 2762, toimintakeskus 040 125 0745, Asevelitie 1, Tervola**

## MATKAPALVELU- KESKUS

Kuljetuspalveluihin ovat oikeutettuja henkilöt, joilla on erityisiä vaikeuksia liikkumisessa ja jotka eivät voi vammansa tai sairautensa vuoksi käyttää julkisia joukkoliikennevälineitä ilman kohtuuttoman suuria vaikeuksia. Henkilöllä tulee olla virallinen kuljetuspalvelupäätös.

Tilaa kuljetus matkapalvelukeskuksen puhelinasioinnista vähintään 1,5 tuntia ennen matkaa. Jos matkan lähtöosoite on muu kuin kotiosoitteesi, voit tilata matkan suoraan ja kyytisi saapuu viimeistään 30 minuutin kuluttua.

## Ilmoita matkaa tilatessa

- Lähtöosoite, määränpää ja kellonaika.
- Henkilömäärä, apuvälineet, matkatavaroitten määrä ja muut erityistarpeet.
- Mainitse erikseen, jos sinulla on aikataulutettu meno tai tapaaminen määränpäässä.
- **Matkapalvelukeskus 016 860 2060**

## KUNTOUTUS

Perusterveydenhuollossa tapahtuvaan lääkinnälliseen kuntoutukseen pääset lääkärin tai muun terveydenhuollon työntekijän suosituksella. Suosituksen perusteella arvioidaan tarve fysioterapiaan, puheterapiaan, toimintaterapiaan ja muihin lääkinällisen kuntoutuksen palveluihin.

Kuntoutuksen ammattihenkilö arvioi apuvälinetarpeen. Lainaus perustuu valtakunnallisiin lääkinnällisen kuntoutuksen apuvälineiden luovutusperusteisiin.

- **Fysioterapeutti ja apuvälinepalvelu 040 195 0228**  
ma–to 8–16 ja pe 8–14
- **Kotikuntoutus 050 466 3676**  
ma–ke 8–16

## ASIAKASMAKSUT

### Yleisimmät sosiaali- ja terveyspalvelujen asiakasmaksut 2023

**Perusterveydenhuollon käyntimaksu** on 20,90 euroa. Maksu peritään korkeintaan 3 kertaa vuodessa. Terveyskeskuspäivystyksen käyntimaksu on 28,70 euroa ja keskussairaalapäivystyksen käyntimaksu 41,80 euroa.

**Hammaslääkärin käyntimaksu** on 13,30 euroa, suuhygienistin käyntimaksu 10,30

euroa ja erikoishammaslääkärin käyntimaksu 19,50 euroa.

**Kuntoutuksen käyntimaksu** on 11,60 euroa. Neuvonta ja apuvälinepalvelut ovat maksuttomia.

**Neuvolat sekä oppilas- ja opiskeluhuolto** ovat maksuttomia.

**Sosiaalityö ja -ohjaus** ovat maksuttomia. Muiden sosiaalipalvelujen maksuista kysy lisää sosiaalityöntekijältäsi.

**Tarkista ajantasaiset asiakasmaksut:**  
[lapha.fi/asiakasmaksut](http://lapha.fi/asiakasmaksut)

### Maksu käyttämättä jätetystä palvelusta

Maksu käyttämättä jätetystä palvelusta on 51,50 euroa/kerta. Maksu peritään silloin, jos jätät ennalta perumatta tai saapumatta sinulle varatulle ajalle ilman hyväksyttävää syytä. Maksu koskee myös laboratorio- ja kuvantamiskäyntejä, lyhytaikaisia hoito- ja asumispalvelupaikkoja sekä potilashotellia.

### Maksukatto

Vuoden aikana perittävien asiakasmaksujen enimmäismäärä eli maksukatto on 692 euroa.

Maksujen yhteismäärää laskettaessa huomioidaan kalenterivuoden (1.1–31.12.) aikana käyttämiesi palvelujen asiakasmaksut. Jos maksujen yhteismäärä ylittää 692 euroa, ovat maksukattoon sisältyvät palvelut tämän jälkeen kalenterivuoden loppuun saakka maksuttomia.

### Asiakasmaksuysyköt

Jos sinulla on kysyttävää asiakasmaksuihin tai laskutukseen liittyen, ole yhteydessä oman alueesi asiakasmaksuysikköön. Lounaisen alueen asiakasmaksuysikkö palvelee Kemin, Keminmaan, Simon, Tervolan, Tornion ja Ylitornion asukkaita.

- **Lounaisen alueen asiakasmaksuysikkö 016 860 1061 tai [lounais-lappi.laskut@lapha.fi](mailto:lounais-lappi.laskut@lapha.fi)**

## POTILAS- JA SOSIAALI- ASIAVASTAAVA

Saat potilas- ja sosiaaliasiavastaavalta neuvoja asemastasi ja oikeuksistasi terveyden- ja sosiaalihuollon asiakkaana. Jos olet tyytymätön saamaasi hoitoon tai kohteluun, potilas- ja sosiaaliasiavastaava avustaa sinua tekemään muistutuksen hoidosta vastanneelle johtajalle. Vastaava auttaa sinua myös hakemaan korvauksia Potilasvakuutuskeskuksesta.

- **040 506 0083**
- **040 482 3584**
- **[potilasasiavastaava@lapha.fi](mailto:potilasasiavastaava@lapha.fi)**
- **[sosiaaliasiavastaava@lapha.fi](mailto:sosiaaliasiavastaava@lapha.fi)**

## KIRJAAMO

Kun lähetät asiakirjoja kirjaamon kautta, muista mainita viestin saatteessa kotipaikkakuntasi tai asiakkaan kotipaikkakunta, jos asioit toisen puolesta. Kerro viestissä myös mihin palveluun tai yksikköön viestisi on tarkoitettu.

Mikäli asiasi ei tarvitse kirjaamista ja tiedät vastaanottajan postiosoitteen, voit lähettää postin suoraan vastaanottajalle.

- **Sähköposti: [kirjaamo@lapha.fi](mailto:kirjaamo@lapha.fi)**
- **Puhelinnumero kirjaamoon 040 149 1137**
- **Postiosoitteet:**

**Lapin hyvinvointialue**  
PL 8041  
96101 Rovaniemi

Länsi-Pohjan keskussairaala ja Kemin, Keminmaan, Simon, Tervolan, Tornion, Ylitornion sote-palvelut:

**Lapin hyvinvointialue lounainen**  
PL 8043  
94101 Kemi



# Lapin pelastuslaitos



Kuva: Lapin hyvinvointialue | Waihteri Aarto

**Lapin pelastuslaitoksen** tehtävänä on vaikuttaa yleiseen turvallisuuteen ennaltaehkäisemällä onnettomuuksia, varautumalla häiriötilanteisiin ja poikkeusoloihin sekä järjestämällä pelastustoimintaa.

Tärkeä osa onnettomuuksien ennaltaehkäisyä on neuvonta, ohjaus ja koulutus, koska suuren osan onnettomuuksista aiheuttaa ihmisen toiminta. Jaamme Lapin hyvinvointialueen asukkaille ja yrityksille tietoa turvallisuuden ylläpidosta sekä opastamme heitä tunnistamaan vaaratilanteita ennakolta ja toimimaan onnettomuustilanteissa. Osana onnettomuuksien ennaltaehkäisyä toimintaan kuuluvat lisäksi valvonta- ja asiantuntijatehtävät.

Lapin pelastuslaitos suorittaa merellä, tuntureilla, kaupungeissa ja erämaissa vuosittain yli 4 000 pelastustoimintaan kuuluvaa hälytystehtävää. Tehtäviin lähetetään Lapin alueen pelastusasemilta siten, että hätäkeskus hälyttää tehtävään lähimmän ja tarkoituksenmukaisimman yksikön. Tarvittaessa apua annetaan ja vastaanotetaan pohjoisten pelastuslaitosten välillä sekä yli valtakunnan rajojen. Lapin maakunta on jaettu kolmeen pelastusalueeseen, joissa pelastuspalveluita johtavat paloasemaryhmien päivystävät ryhmänjohtajat. Ryhmänjohtajien tukena toimii pelastuslaitoksen operaatiokeskus, jossa pidetään yllä pelastuspalveluiden tilannekuvaa ympäri vuorokauden.

► **Kiireellisissä hätätilanteissa soita 112**

## Lapin pelastuslaitoksen tärkeät yhteystiedot

[pelastustoimi.fi/lappi](https://pelastustoimi.fi/lappi)

Pelastuslaitoksen työntekijöiden sähköpostiosoitteet ovat muotoa [etunimi.sukunimi@lapinpelastuslaitos.fi](mailto:etunimi.sukunimi@lapinpelastuslaitos.fi).

### KANSALAISTEN NEUVONTA JA OHJAUS

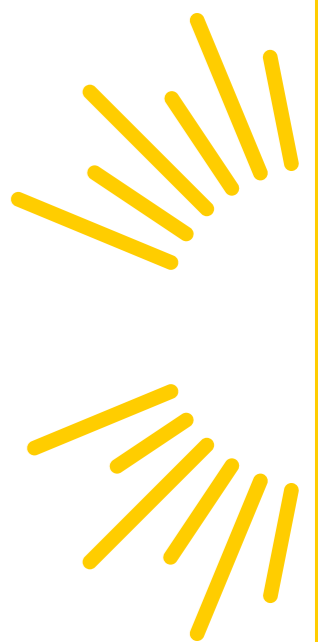
Muun muassa pelastussuunnitelmat, yleisötilaisuudet, ilmoitukset, lausuntopyyntöt

- **Päivystävä palotarkastaja 040 775 6450**  
arkisin 9–14
- [palotarkastaja@lapinpelastuslaitos.fi](mailto:palotarkastaja@lapinpelastuslaitos.fi)

### OPERAATIOKESKUS (24 H)

Operaatiokeskuksessa johdetaan pelastustoimintaa koko Lapin alueella. Päivystävältä palomestarilta voit kysyä esimerkiksi onnettomuusselosteita.

- **Päivystävä palomestari 040 152 8650**
- [p30@lapinpelastuslaitos.fi](mailto:p30@lapinpelastuslaitos.fi)
- **Päivystävä ryhmänjohtaja 040 089 1315 (Kemi)**  
ja 040 544 1992 (Tornio)



## Kodin turvallisuus on kaikkien yhteinen asia

### Tiesitkö, että

- Suomessa tapahtuvista tapaturmista yli 70 % tapahtuu kotona tai vapaa-ajalla
- tilastollisesti suomalaisissa kodeissa tapahtuu loukkaantumisia yli tuhat kertaa päivässä
- tulipaloihin liittyvistä kuolemista 90 % tapahtuu asuinrakennuksissa
- suurin osa turvallisuusriskeistä on hallittavissa hyvällä varautumisella ja ennakoinnilla.

**Suurin osa kotitapaturmista johtuu kaatumisesta, liukastumisesta, kompastumisesta tai putoamisesta.** Näiden tapaturmien aiheuttajana on usein liukkaus, joten liukkauden ehkäiseminen sekä sisätiloissa että pihalla on tärkeää. Myös kunnollisesta pihavalaistuksesta on apua.

### Lataa puhelimeesi

▶ **112-sovellus, joka nopeuttaa avun saamista oikeaan paikkaan.**



**Tulipaloista puolet on seurausta ihmisen toiminnasta.** Näistä tulipaloista noin kolmannes johtuu huolimattomuudesta. Yleensä palon aiheuttaa tulisija, sähkölaitteiden virheellinen käyttö, huolimaton avotulen ja kynttilöiden käyttö tai tupakointi. Usein myös alkoholilla on osuutta onnettomuudessa.

**Tulipalojen ehkäisyssä tärkeintä on ennakointi, sillä tulipalon syttyä reaktioaikaa on vain vähän.**

- Tarkasta palovaroittimien toiminta kerran kuukaudessa.
- Hanki alkusammutin ja sammutuspeite ja sijoita ne näkyvälle ja helposti saavutettavalle paikalle.
- Opettele turvalliset poistumisreitit palon varalta ja opeta reitit myös perheenjäsenille.
- Pidä huolta, ettei asuntoon tai rappukäytävään kerry tavaraa, joka estää turvallisen poistumisen ja vaikeuttaa pelastamista.
- Valvo kynttilöitä, avotulta ja liedellä olevaa ruokaa.
- Lataa sähkölaitteita vain valvotusti.
- Vältä tupakointia sisätiloissa.
- Pidä huolta kiukaan kunnosta. Älä kuivata vaatteita saunassa.
- Muista huolehtia savuhormien säännöllisestä nuohouksesta ja tulisijan kunnosta.

**Turvallisuusriskeihin puuttuminen on välittämistä.** Pelastuslaitos rohkaisee Lapin asukkaita välittämisen kulttuuriin. Jokaisella on velvollisuus toimia onnettomuuden sattuessa ja toimia huolellisesti vaaran tai vahingon välttämiseksi. Ikääntyvien sukulaisten luona käydessä kannattaa tarkistaa, että myös heidän kotonaan turvallisuusasiat ovat kunnossa. Yhteinen vastuun kantaminen tekee Lapista turvallisemman paikan asua.

▶ **Lisätietoa kodin turvallisuudesta:**  
[pelastustoimi.fi/koti-ja-arki](https://pelastustoimi.fi/koti-ja-arki)



## 72 tuntia – varautuminen kriisitilanteisiin

**Kodeissa tulisi varautua pärjäämään itsenäisesti ainakin kolme vuorokautta häiriötilanteen sattuessa.** Esimerkiksi pitkittynyt sähkökatko voi aiheuttaa tilanteen, jonka takia yhteiskunnan tarjoamat palvelut häiriintyvät tai jopa keskeytyvät. Kotivaraa voit tarvita myös esimerkiksi, jos et pääse sairauden vuoksi kauppaan.

### Tiesitkö, että

▶ **poikkeusoloissa**

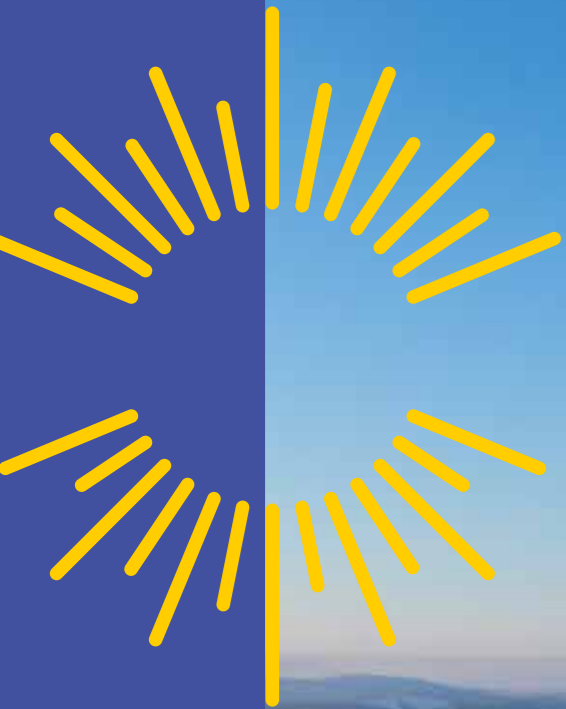
**YLE:n radiolähetykset ovat paras tapa saada luotettavaa tietoa tilanteesta? Poikkeustilanteessa avaa radio YLE:n kanavalle.**

▶ **Lisää tietoa varautumisesta poikkeustilanteeseen:**  
[72tuntia.fi](https://72tuntia.fi)

### Kotivaraan kuuluu:

- Vesiastiat (puhtaat ja kannelliset), juomavettä
- Helposti valmistettavaa ja kaikille perheenjäsenille sopivaa ruokaa, joka säilyy myös ilman jääkaappia
- Lemmikkien ruokaa
- Paristoilla toimiva radio ja taskulamppu, paristoja
- Varavirtalähde esimerkiksi puhelimen lataamista varten
- Retkikeitin ja tulitikut
- Käteistä rahaa
- Välttämättömät lääkkeet, ensiaputarvikkeet ja hygieniatarvikkeet
- Joditabletteja
- Käsisammutin/sammutuspeite

# Mikä on Lapin hyvinvointialue?



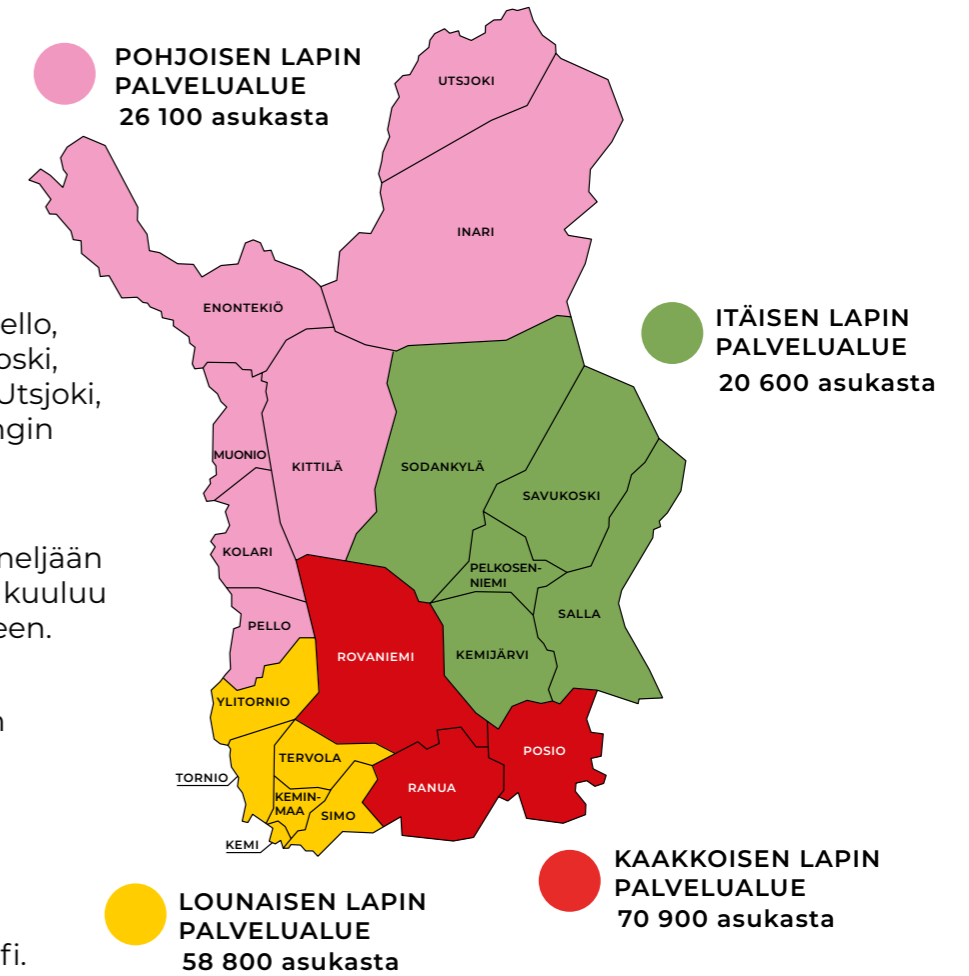
**Lapin hyvinvointialue** järjestää Lapin julkiset sosiaali-, terveys- ja pelastuspalvelut.

Toimimme 17 kunnan (Enontekiö, Inari, Keminmaa, Kittilä, Kolari, Muonio, Pelkosenniemi, Pello, Posio, Ranua, Salla, Savukoski, Simo, Sodankylä, Tervola, Utsjoki, Ylitornio) ja neljän kaupungin (Kemi, Kemijärvi, Tornio, Rovaniemi) alueella.

Hyvinvointialue jakautuu neljään palvelualueeseen. Tervola kuuluu lounaiseen palvelualueeseen.

Meillä työskentelee lähes 8000 sote- ja pelastusalan ammattilaista. Asukkaita alueellamme on noin 176 500.

Henkilöstön sähköposti-osoitteet ovat muotoa etunimi.sukunimi@lapha.fi.



## Lounaisen alueen vastuuhenkilöt

**Johtava lääkäri**  
Sanna Rotonen 040 482 4047

**Johtava hoitaja**  
Teija Alatalo 040 732 2802

**Lapsiperheiden palvelujen palvelupäällikkö**  
Satu Oinas 040 487 1742

**Lastensuojelun palvelupäällikkö**  
Päivi Leinonen 040 841 3268

**Perheiden ja työikäisten palvelujen vastuuyksikköjohtaja**  
Nina Matinlassi 040 648 5455

**Työikäisten ja päihdepalvelujen palvelupäällikkö**  
Päivi Parpala 040 1679 128

**Vammaisten palvelujen vastuuyksikköjohtaja**  
Eija Lampela 040 547 2484

**Ikäntyneiden palvelujen vastuuyksikköjohtaja**  
Rita Oinas 040 548 2039

**Ikäntyneiden asiakas- ja palveluohjauksen päällikkö**  
Sari Maajuuri 040 620 3545

**Ikäntyneiden palvelujen palvelupäällikkö, kotona asumista tukevat palvelut**  
Riitta Nahkiaisola 040 619 6806

**Ikäntyneiden palvelujen palvelupäällikkö, asumisen palvelut**  
Tiina Okkonen 040 610 8458

**Toimistopäällikkö**  
Mia-Maria Alkku 040 651 9577

**Asiaksmaksupalvelujen tiimivastaava**  
Laura Kauppila 040 610 2380

**Asiaksmaksupalvelujen palveluvastaava**  
Iina Körkkö 040 651 9578

## Hyvinvointialueen johto

Hyvinvointialuejohtaja Jari Jokela 040 532 3998

<b>Sosiaali-johtaja</b> Liisa Niiranen 040 541 8237	<b>Terveys-johtaja</b> Miia Palo 040 653 2728	<b>Pelastus-johtaja</b> Markus Aarto 040 484 4000	<b>Hallintojohtaja</b> Harri Tiuraniemi 040 665 9734	<b>Kehitysjohtaja</b> Mikko Häikiö 040 772 7211
<b>Perheiden ja työikäisten palvelujen johtaja</b> Johanna Korteniemi 040 581 1255	<b>Johtajaylilääkäri</b> Jyri J. Taskila 040 352 1097	<b>Pelastus-päällikkö</b> Harri Paldanius 040 765 4967	<b>Lakiasiain-johtaja</b> Miikka Ruokamo 040 843 5067	<b>Tutkimusjohtaja</b> Jaana Leinonen 040 593 5775
<b>Vammaisten palvelujen johtaja</b> Mirja Kangas 040 660 9720	<b>Hoitotyön-johtaja</b> Leena Karjalainen 040 554 9270	<b>Riskienhallinta-päällikkö</b> Timo Rantala 0400 691 951	<b>Henkilöstö-johtaja</b> Marjo Kuittinen 040 757 6530	<b>Strategiajohtaja</b> Sirkka-Liisa Olli 040 662 9916
<b>Ikääntyneiden palvelujen johtaja</b> Annukka Marjala 040 836 0821	<b>Sairauksien ehkäisyn ja hoidon johtaja</b> Tuula Saukkonen 050 597 9971	<b>Talousjohtaja</b> Anne Räisänen 040 628 1747	<b>Ruokapalvelu-johtaja</b> Sari Salo 040 482 1605	<b>Viestintäjohtaja</b> Riitta Muhonen 040 524 5270
	<b>Somaattisen erikois-sairaanhoidon johtaja</b>	<b>vt. Toimisto-palvelujen johtaja</b> Rauni Jokelainen 040 503 4811	<b>Tietohallinto-johtaja</b> Mikko Päckilä 040 487 1835	<b>Kehitysjohtaja</b> Poske Kaisa Kostamo-Pääkkö 040 570 2844
	<b>Päivystyksen ja valmiuden johtaja</b> Petra Portaankorva 040 168 5211	<b>Tekninen johtaja</b> Anne Korhonen 040 672 4290		
	<b>Mielen-terveyden ja riippuvuuksien hoidon johtaja</b> Antti Alaräisänen 040 653 8705			
	<b>Toiminta- ja työkyvyntuen johtaja</b> Minna-Riitta Pekki 040 648 6130			

## PÄÄTÖKSENTEKO

Hyvinvointialue on itsehallinnollinen alue, jonka ylintä päätösvaltaa käyttää aluevaltuusto. Aluevaltuustossa on 59 jäsentä eri puolilta Lappia. Valtuusto päättää muun muassa, miten palvelut järjestetään ja varat käytetään.

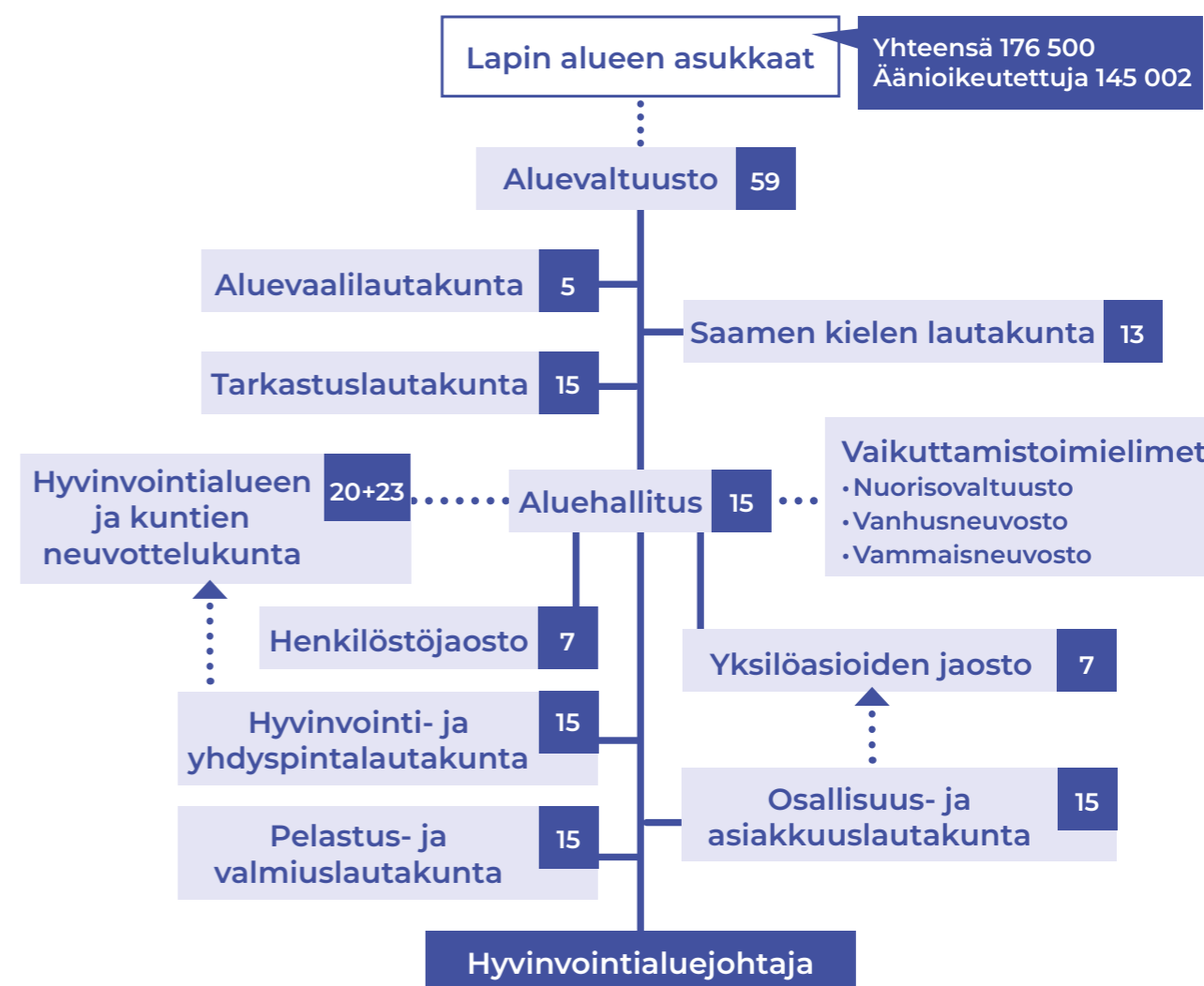
### Miten osallistut ja vaikutat?

Aluevaltuusto valitaan neljän vuoden toimikaudeksi vaaleilla, joissa jokaisella 18 vuotta täyttäneellä lappilaisella on äänestys-oikeus. Nykyisen aluevaltuuston toimikausi päättyy 31.5.2025.

Hyvinvointialueen nuorisovaltuusto, vammaisneuvosto ja vanhusneuvosto ovat yksi tapa hyvinvointialueen asukkaille osallistua ja vaikuttaa hyvinvointialueen toimintaan. Hyvinvointialueen vaikuttamistoimielimiin on nimetty jäsenet Lapin kuntien sekä Saamelaiskäräjien vastavasta vaikuttamistoimielimistä.

Yleisö on aina tervetullut aluevaltuuston kokouksiin paikan päälle. Voit katsoa kokoukset suorana lähetyksenä YouTube-kanavaltamme [youtube.com/@lapinhyvinvointialue](https://www.youtube.com/@lapinhyvinvointialue). Kokouksen jälkeen tallenne on katsottavissa kahden viikon ajan samassa paikassa. Kokousten esityslistat tulevat näkyville nettisivuille viimeistään neljä päivää ennen kokousta.

### Poliittisen päätöksenteon organisaatio



## Aluevaltuusto

Valtuutettujen sähköpostit ovat pääosin muotoa etunimi.sukunimi@lapha.fi. Katso tarkemmat yhteystiedot: lapha.fi.

Ahlakorpi, Anni (Vas.); Alaräisänen, Timo (KD); Alasaarela, Miia (Vas.); Askonen, Kari (Yl.Sit.); Autto, Heikki (Kok.); Auvinen, Sari (SDP); Avaskari, Anu (Kok.); Berg, Juha (Yl.Sit.); Hast, Jari (PS); Heikkinen, Pekka (Kok.); Hemminki, Pertti (Vas.); Henttunen, Matti (PS); Honkanen, Pekka (Vas.); Huilaja, Tiina (Vihr.); Huotari, Jari (Kok.); Juopperi, Katja (SDP); Juutilainen, Terje (Kok.); Jänkälä, Toni (Kesk.); Kaarlela, Antti (Kok.); Kaikkonen-Tiensuu, Helena (Kesk.); Kaisanlahti, Janne (Kesk.); Kajula, Eemeli (SDP); Keinänen, Outi (Kesk.); Kelloniemi, Juhana (PS); Kerätär, Raija (Kesk.); Keski-Panula, Ella (Vihr.); Kilpeläinen-Tuoma, Piia (Vas.); Kokkonen, Ninni-Ingrid (Kok.); Koskiniemi, Tuomas (PS); Kulmuni, Katri (Kesk.); Lepojärvi, Tommi (Kesk.); Liinamaa, Riitta (SDP); Lintula, Tapio (Kesk.); Lohi, Markus (Kesk.); Maijala, Eeva-Maria (Kesk.); Melaluoto, Tapani (Kesk.); Mällinen, Maria-Riitta (SDP); Ojala-Niemelä, Johanna (SDP); Palolahti, Mari (Kesk.); Parviainen, Jonna (Vas.); Peisa, Timo (Kesk.); Pelttari, Pekka (Kesk.); Peurasaari, Hannu (PS); Puuronen, Vesa (Vas.); Rainio, Olli (Kesk.); Rämö, Outi (SDP); Salmijärvi, Petteri (Kesk.); Seppänen, Sara (PS); Stauffer, Krista (Yl.Sit.); Tavia, Esko (Kesk.); Tieva-Niittyvuopio, Vuokko (Kesk.); Tiitinen, Pekka (SDP); Trög, Heli (PS); Vaara, Jussi (Kesk.); Viitala, Reijo (Vas.); Välitalo, Ilkka-Petri (Kok.); Väänänen, Antti (SDP); Ylisaukko-oja, Tuula (Kesk.); Yritys, Inkeri (Yl.Sit.)

### Vaikuttamistoimielinten jäsenet Tervolassa

Nuorisovaltuusto Enna Kupari (2023–2024), vammaisneuvosto Elina Volotinen (2023–2025) ja vanhusneuvosto Eeva Hiltunen.

## TÖISSÄ HYVINVOINTI- ALUEELLA

Millaista on olla töissä Lapin suurimmalla työnantajalla? Lue sosiaalityöntekijä Esa Jääskön tarina ja liity joukkoomme!

Katso avoimet työpaikat: [lapha.fi/meille-toihin](https://lapha.fi/meille-toihin)

**"OLEN TYÖSKENNELLYT** lastensuojelun sosiaalityöntekijänä Tervolassa 21 vuotta. Asiakkaani ovat lapsia, nuoria, lapsiperheitä ja työikäisiä.

Työpäiväni ovat vaihtelevia. Niihin kuuluu lapsiperheiden palvelutarpeen arviointia, palvelujen järjestämistä ja asiakkaiden kokonaistilanteen kartoittamista. Teen myös yhteistyötä eri viranomaisten ja muiden yhteistyötahojen kanssa. Lisäksi toimenkuvaani kuuluu osittain päihdetyö.

Välillä käyn lapsiperheissä kotikäynneillä, mutta minulla on Tervolan kunnanviraston tiloissa myös oma toimipiste, johon asiakkaat voivat tulla aikavarauksella.

**KOEN, ETTÄ** lasten ja nuorten kanssa esiintyvät haasteet ovat lisääntyneet. Tähän ovat näkemykseni mukaan

Sosiaalityöntekijöihin voi olla yhteydessä

matalalla kynnyksellä.

vaikuttaneet muun muassa korona-aika ja haasteet mielenterveyspalvelujen saatavuudessa paitsi Lapin hyvinvointialueella, kasvavien asiakasmäärien vuoksi koko Suomessa.

Auttamisen kanavat sosiaalityössä ovat vahvistuneet.

Lastensuojelun asiakasmäärät ovat nousussa.

Omassa työssäni ilon aiheet ja onnistumiset syntyvät siitä, kun näen asiakkaani saavan apua ja tukea tilanteessaan.

Esimerkiksi lastensuojelussa asiakainani on nuoria, joiden hyvää kehitystä olen saanut seurata pitkään ja joilta olen saanut myös positiivista palautetta.

**VIESTINI TERVOLAN** asukkaille on se, että sosiaalityöntekijöihin voi olla yhteydessä matalalla kynnyksellä. Perheen voimavarojen ei tarvitse kulua loppuun, eikä potea vaikeasakaan tilanteessa voimattomuutta. Apua voi hakea varhaisessa vaiheessa. Yhtenä hyvänä puolena Lapin hyvinvointialueelle siirtymisessä on ollut se, että auttamisen kanavat sosiaalityössä ovat vahvistuneet. Tietoteknisten yhteyksien ansiosta ohjauksen ja vertaistuen mahdollisuudet ovat monipuoliset."

**Esa Jääskö,** sosiaalityöntekijä, lounainen palvelualue, Tervola

Perheen voimavarojen

ei tarvitse kulua loppuun, eikä potea vaikeassakaan tilanteessa voimattomuutta.

## STRATEGIA

Missio

**Turvallinen kumppani läpi elämän.**

Visio

**Lapissa elämme hyvää ja turvallista elämää. Meillä ihmiset ja palvelut kohtaavat oikeissa paikoissa oikeaan aikaan.**

Arvot

**Yhdenvertainen  
Vastuullinen  
Luotettava  
Inhimillinen**

Strategiset painopisteet

### Asiakaskokemus

Vastaamme lappilaisten odotuksiin ja kannustamme sekä tuemme oman hyvinvoinnin edistämiseen.

### Henkilöstökokemus

Olemme oman työmme arvostettuja kehittäjiä. Arvostava johtaminen, työn vaatavuutta vastaava palkka ja vaikutusmahdollisuudet omaan työhön lisäävät työn vetovoimaa.

### Vaikuttavuus

Edistämme hyvinvointia, terveyttä ja turvallisuutta sekä kavennamme hyvinvointi- ja terveyseroja. Panostamme toiminnassamme vaikuttavuuteen, hyvään laatuun, kustannustehokkuuteen ja kumppanuuteen.

### Talouden tasapaino

Hallitsemme kustannuskehitystä vaikuttavalla ja oikea-aikaisella toiminnalla ja työskentelemme resurssitehokkaasti.

### Hyvä johtaminen

Takaamme arjessa onnistumisen hyvällä johtamisella.



**lapha.fi**

**Lapin hyvinvointialue**

Lappi buresveadjinguovlu  
Laapi pyereestvaijeemkuávlv  
Lappi pue'rrvâájjamvu'vdd

Katso ajantasaiset sote-palvelujen tiedot ja uutiset osoitteessa **lapha.fi**.

### **Seuraa meitä somessa**

- ▶ Facebook: Lapin hyvinvointialue
- ▶ Instagram: @lapinhyvinvointialue
- ▶ Tilaa sähköinen uutiskirje osoitteessa lapha.fi.

Julkaisija: Lapin hyvinvointialue  
2. painos, joulukuu 2023