



lapha.fi

Lapin hyvinvointialue

Lappi buresveadjinguovlu
Laapi pyereestvaijeemkuávlv
Lappi pue'rrvâájjamvu'vdd

Lapin hyvinvointialueen julkiset sosiaali-, terveys- ja pelastuspalvelut



Kuva: Sosiaali- ja terveysministeriö | Katri Lehtola

Ota talteen!

TORNIO

Tervehdys Lapin hyvinvointialueelta!

Sosiaali-, terveys- ja pelastuspalvelujen järjestämisvastuu Lapissa siirtyi Lapin hyvinvointialueelle 1.1.2023 alkaen.

Hyvinvointialueelle siirtyi yhteensä 27 eri organisaation aiemmin järjestämät palvelut, joten muutos on ollut historiallisen suuri. Hyvinvointialueelle siirtyivät erilaiset toimintatavat, kulttuurit ja hyvät käytännöt, mutta myös palvelujen ja henkilöstön saatavuuden haasteet. Näiden yhtenäistämisen ja ratkaisemisen vie aikansa.

Työ yhdenvertaisten ja laadukkaiden palvelujen turvaamiseksi, palvelujen saatavuuden parantamiseksi sekä ammattitaitoisen henkilöstön saatavuuden varmistamiseksi jatkuu.

Aluevaltuusto hyväksyi helmikuussa hyvinvointialuestrategian. Toimintamme painopistealueita ovat asiakaskokemus, henkilöstökokemus, vaikuttavuus, talouden tasapaino ja hyvä johtaminen. Haluamme muun muassa lisätä asiakkaiden osallisuutta, kehittää henkilöstön osaamista sekä tunnistaa väestön palvelutarpeet ja strategiset kumppanuudet. Toimintamme täytyy olla myös taloudellisesti kestävä.

Kaikki ei ole valmista, vaan työ
yhdenvertaisten
palvelujen
varmistamiseksi jatkuu.

Tarvitsemme aktiivista yhteistyötä asukkaiden, kuntien, järjestöjen, yksityisen sektorin ja muiden toimijoiden kanssa pohjoisen elinvoiman edistämiseksi. Käynnistyvässä palvelujen järjestämishelman laadinnassa ja palveluverkon suunnittelussa tullaan osallistamaan laajasti lappilaisia.



**Palvelujen
suunnittelussa tullaan
osallistamaan
laajasti lappilaisia.**

Käsissäsi on tuore palveluesite Lapin hyvinvointialueen julkisista sosiaali-, terveys- ja pelastuspalveluista. Olemme koonneet palveluesitteeseen sinua koskevat keskeiset yhteystiedot ja puhelinnumerot, joista meidät tavoittaa silloin, kun tarvitset sosiaali-, terveys- tai pelastuspalveluja tai haluat olla yhteydessä meihin. Säilytä palveluesite mahdollista tulevaa tarvetta varten.

Pidetään yhteyttä!

Liisa Niiranen
sosiaalijohtaja

**Säilytä palveluesite
tulevia tarpeita
varten.**

SOSIAALI- JA TERVEYSPALVELUT	4
Päivystys	5
Yleinen hätänumero	7
Terveysasemapalvelut	8
Keskussairaalat	9
Hammashoito	9
Mielenterveyspalvelut	10
Päihde- ja riippuvuuspalvelut	10
Sosiaalipalvelut	11
Lapsiperheiden palvelut	12
Seksuaaliterveys ja ehkäisyneuvonta	15
Oppilashuolto	15
Opiskeluterveydenhuolto	16
Ikäntyneiden palvelut	16
Vammaispalvelut	18
Omaishoidontuki ja perhehoito	19
Matkapalvelukeskus	19
Kuntoutus ja apuvälineet	19
Asiakasmaksut	20
Potilas- ja sosiaaliasiavastaava	21
Kirjaamo	21
LAPIN PELASTUSLAITOS	22-23
Kodin turvallisuus ja varautuminen	24-25
MIKÄ ON LAPIN HYVINVOINTIALUE?	26
Päätöksenteko	29
Töissä hyvinvointialueella	30
Strategia	32-33
<i>Tornion kaupunki:</i> <i>Voi hyvin Torniossa</i>	34-35



Sosiaali- ja terveystalvelut

PÄIVYSTYS

Terveystalvelukeskuspäivystys

Jos tarvitset kiireellisesti lääkäriin tai hoitajan apua, ota yhteys Tornion terveystalveluasemaan. Terveystalveluaseman aukioloaikojen ulkopuolella päivystys on Länsi-Pohjan keskussairaalaissa.

Tilanteita, joita hoidetaan terveystalvelukeskuspäivystyksessä, ovat esimerkiksi pienemmät tapaturmat, infektiioireet ja akuutit mielenterveyden ongelmat. Hätätilanteissa ole aina yhteydessä hätänumeroon 112.

- Terveystalveluaseman ajanvaraus ja neuvonta 016 860 4220 ma-pe 8-16

Tornion terveystalveluasema,
Sairaalakatu 1, Tornio

Akuuteissa
hätätilanteissa soita

112.

Hätätilanteita ovat esimerkiksi kova rintakipu, hengitysvaikeus, tajuttomuus, kouristelu, halvausoireet, vakavat vammat tai vakava mielenterveyden häiriö, kuten itsetuhoisuus.

Länsi-Pohjan keskussairaalan päivystys

Päivystyksessä hoidetaan ympärivuorokautisesti potilaita, joiden sairauden tai vamman hoitoa ei voi siirtää myöhemmäksi ilman oireiden pahenemista tai vamman vaikeutumista. Ota kiireellistä hoitoa vaativissa tilanteissa ensisijaisesti yhteyttä omaan terveystalveluasemaasi sen aukioloaikoina.

Soita puhelinneuvontaan ennen kuin saatut päivystykseen.

- Länsi-Pohjan keskussairaalan päivystys 040 149 1340 avoinna joka päivä ympäri vuorokauden
- Omaisten tiedustelut päivystyksessä hoidossa olevista potilaista 040 149 1191
- Synnytykset 040 149 1281

Kun synnytyksesi käynnistyy tai mikäli sinulla on veristä vuotoa, erittäin voimakasta kipua tai huomaat sikiön liikkeiden selvästi vähentyneen, kysy ohjeita synnytyslääkäriltä.

- Mielenterveyspäivystys 040 774 3891

Voit soittaa mielenterveyspäivystykseen ympäri vuorokauden. Saat päivystyspuhelimesta ohjausta ja neuvontaa ja hoitotarpeen arvion. Saat neuvoja myös omaisille, sidosryhmille ja viranomaisille.

Länsi-Pohjan keskussairaala,
Kauppakatu 25, Kemi

Muista ottaa mukaasi ajantasainen lääkelista ja/tai lääkereseptit, sillä päivystyksessä ei välttämättä ole tietoa perussairauksistasi ja niiden lääkityksistä.



Hammaslääkäripäivystys

Jos sinulla on äkillinen hammassärky, ota yhteyttä hammaslääkäripäivystykseen. Arkisin soita Tornion hammashoitolan ajanvaraukseen. Särkytapauksissa ota yhteyttä ensisijaisesti arkiamuisin kello 8–10, mikäli mahdollista. Viikonloppuisin ja arkipyhinä soita koko Lapin yhteiseen päivystykseen ensisijaisesti kello 9.30–10.30, mikäli mahdollista. Hammaslääkäripäivystyksen ollessa suljettuna, ota hätätapauksessa yhteyttä Länsi-Pohjan keskussairaalan päivystykseen.

- **Hammashoitolan ajanvaraus**
016 860 4221
ma-to 8–15.30, pe 8–15

Sairaalakatu 1, Tornio

- **Hammaslääkäripäivystys muina aikoina 010 633 8330**
avoinna viikonloppuisin ja arkipyhinä 9.30–12

Sosiaalipäivystys

Voit olla yhteydessä sosiaalipäivystykseen hätä- ja kriisitilanteissa, jotka vaativat kiireellistä neuvontaa tai välitöntä puuttumista. Tilanteet voivat liittyä esimerkiksi väkivaltaan, päihteisiin tai epäilyyn, että lapsesta huolehtiminen on laiminlyöty. Sosiaalipäivystys on tarkoitettu kaiken ikäisille asiakkaille. Tornion päivystävä sosiaalityöntekijä vastaa puheluihin arkisin

kello 8–16. Muuna aikana puhelu ohjautuu Lapin yhteiseen sosiaalipäivystykseen.

- **Sosiaalipäivystys 040 029 7208**
avoinna joka päivä ympäri vuorokauden

Lapin ensi- ja turvakoti ry

TURVAKOTI

Saat apua ympäri vuorokauden kohdatuasi perhe- tai lähisuhdeväkivaltaa tai sen uhkaa. Turvakotiin voit tulla yksin tai lasten kanssa. Voit tulla turvakotiin mihin vuorokauden aikaan tahansa. Palvelu on asiakkaalle maksuton.

- **Turvakodin kriisipäivystys**
040 584 0021
avoinna joka päivä ympäri vuorokauden
- **turvakoti@lapinentu.fi**

KRIISIKESKUS

Saat keskusteluapua kriiseihin ja vaikeisiin elämäntilanteisiin nopeasti puhelimesta, tapaamisissa paikan päällä tai etäyhteyden avulla. Kriisikeskukseen pääsee ajanvarauksella.

- **Kriisikeskus Turvapoiju**
040 544 1750
- **kriisikeskus@turvapoiju.fi**

Tukikeskus seksuaalista väkivaltaa kokeneille (Seri)

Seri-tukikeskuksesta saat apua, jos olet joutunut seksuaaliväkivallan uhriksi. Seri-tukikeskus auttaa kaikkia sukupuolia. Palvelu on tarkoitettu yli 16-vuotiaille.

Voit hakeutua tukikeskukseen omatoimisesti tai yhdessä omaistesi kanssa. Viranomaisen voi myös ohjata sinut tukikeskukseen. Keskus on avoinna ympäri vuorokauden ja sen palvelut ovat ilmaisia.

Seri-tukikeskukset sijaitsevat Länsi-Pohjan keskussairaalassa Kemissä ja Lapin keskussairaalassa Rovaniemellä.

Soita ennen tuloasi Seri-tukikeskuksen päivystävälle hoitajalle. Voit tulla tukikeskukseen myös ilman soittoa.

- **Seri-tukikeskus Kemi**
040 527 7983
avoinna joka päivä ympäri vuorokauden

Länsi-Pohjan keskussairaala,
Kauppakatu 25, Kemi

Myrkytystietokeskus

Saat vastauksia äkillisten myrkytysten ehkäisyyn ja hoitoon liittyviin kysymyksiin. Myrkytystietokeskuksessa ei hoideta potilaita eikä tehdä myrkkymäärytyksiä.

- **Myrkytystietokeskus**
0800 147 111 tai 09 471 977
avoinna joka päivä ympäri vuorokauden

YLEINEN HÄTÄNUMERO

Kiireellisissä hätätilanteissa soita 112

Hätänumeroon soitetään vain kiireellisissä hätätilanteissa, jolloin paikalle tarvitaan auttavia viranomaisia (poliisi, ensihoito, pelastus, sosiaali). Hätänumeroon vastataan "Hätäkeskus - Nödcentralen".

Hätäpuhelun aikana on tärkeää kuunnella ja vastata kysymyksiin.

Soita hätänumeroon 112, jos:

- kohtaat hätätilanteen tai tarvitset kiireellisesti viranomaisapua paikalle
- tiedät tai epäilet hengen, terveyden, omaisuuden tai ympäristön olevan uhattuna tai vaarassa.

Älä soita hätänumeroon 112:

- kysely- tai tiedustelutarkoituksessa
- häiriötilanteissa, joissa kukaan ei ole vaarassa (esimerkiksi sähkökatkokset)
- kiireettömissä tilanteissa.

Jos olet epävarma tilanteen kiireellisyydestä, soita silloin hätänumeroon 112.





Kuva: Sosiaali- ja terveysministeriö | Katri Lehtola

TERVEYSASEMA- PALVELUT

Tornion terveysasemalla on vastaanotto- palvelut, laboratorionpalvelut sekä röntgen, suun terveydenhuolto, kuntoutus, vuodeosasto, psykiatrinen poliklinikka, A-klinikka, ikääntyneiden palvelut ja vammaispalvelut.

Mehiläinen Länsi-Pohja Oy:n vastuulla ovat kiire- ja ajanvarausvastaanotto, kuntoutuspalvelut, röntgen sekä suun terveydenhuolto.

**Tornion terveysasema,
Sairaalakatu 1, Tornio**

Terveysaseman ajanvaraus

Ota yhteyttä terveysasemaan, jos tarvitset apua sairastumisen tai loukkaantumisen vuoksi, perussairauden hoidossa tai haluat uusia reseptin.

Tornion terveysaseman puhelinpalvelun kautta hoituvat sekä kiireelliset että kiireettömät hoidontarpeen arvioinnit ja ajanvaraukset. Käytössä on takaisinsoittojärjestelmä.

- **Terveysaseman ajanvaraus ja neuvonta 016 860 4220**
arkisin 8–16
- **Diabeteshoitaja 040 480 4877**

RESEPTIEN UUSIMINEN

- **Reseptien uusiminen sähköisesti osoitteessa kanta.fi**

Palvelun käyttö vaatii vahvan tunnistautumisen.
- **Reseptien uusiminen puhelimitse 016 860 4220**

SÄHKÖINEN YHTEYDENOTTO TERVEYSASEMAAN

- **Voit ottaa yhteyttä terveysasemaan sähköisesti: lapha.fi/terveysasemapalvelut**

Voit lähettää viestiä kiireettömissä asioissa silloin kun sinulle parhaiten sopii. Tarvitset viestin lähettämiseksi verkkopankkitunnuksesi, jotta voimme varmistua henkilöllisyydestäsi. Viestiisi vastaa hoitaja, lääkäri tai muu terveyskeskuksen työntekijä virka-aikana.

Palvelu on tietoturvallinen ja liitteiden lähettäminen on turvallista. Viestisi tallentuvat omalle asiointitilillesi. Hätätilanteeseen palvelu ei sovellu.

Laboratorio ja röntgen

Tarvitset laboratorio- ja röntgentutkimuksiin lähetteen lääkäriltä tai hoitajalta ennen kuin varaat ajan.

Tutustu ennen näytteenantoa hoitavan lääkärin tai laboratorion antamiin ohjeisiin. Esimerkiksi syöminen tai juominen voi ennen näytteenantoa olla rajoitettua.

- **NordLab keskitetty puhelinajanvaraus laboratorioon 020 619 8019**
- **Varaa aika laboratorioon sähköisesti nordlab.vihta.com**

Voit varata sähköisessä järjestelmässä ajan laboratorioon, jos sinulle on tehty sähköinen lähete terveydenhuollosta. Palvelu on asiakkaille maksuton.

Röntgenin ajanvaraus tapahtuu terveysaseman ajanvarauksen kautta. Kuuntele ohjeet ja valitse ajanvaraus röntgeniin. Käytössä on takaisinsoittopalvelu.

- **Ajanvaraus röntgeniin 016 860 4220**
arkisin 8–16

Vuodeosasto

Tornion terveyskeskuksen vuodeosastolla hoidetaan akuutti-, tutkimus- ja kuntoutuspotilaita sekä pitkäaikaispotilaita, jotka eivät tarvitse keskussairaala hoitoa. Päivystävä lääkäri on Kemissä. Osastolla on 40 potilaspaikkaa.

- **Vuodeosaston toimisto 050 597 1873 ja hoitajat 040 028 5416**

KESKUSSAIRAALAT

Erikoissairaanhoidon palveluja saat ensisijaisesti Länsi-Pohjan keskussairaalassa Kemissä. Päästäksesi erikoissairaanhoidon tarvitset lääkärin lähetteen. Päivystykseen hoidon tarpeen arvioon voit tulla ilman lähetettä. Lapin hyvinvointialueella on myös Lapin keskussairaala Rovaniemellä.

Länsi-Pohjan keskussairaala

- **Puhelinneuvonta ja asiakaspalvelu 040 149 1340**
- **Päivystys 040 149 1340**
- **Puhelinvaihte 016 243 111**
- **Omaisten tiedustelupuhelin 040 149 1191**
Tiedustelut päivystyspoliklinikalla hoidossa olevista potilaista.

Kauppakatu 25, Kemi

HAMMASHOITO

Voit varata kiirettömän tai kiireellisen ajan hammashoittoon soittamalla ajanvaraukseen. Käytössä on takaisinsoittojärjestelmä. Särkytapauksissa ota yhteyttä ensisijaisesti arki-aamuisin kello 8–10, mikäli mahdollista.

- **Hammashoitolan ajanvaraus 016 860 4221**
ma-to 8–15.30, pe 8–15
Sairaalakatu 1, Tornio
- **Ajan voi perua myös tekstiviestillä 040 487 9053**
- **Voit ottaa yhteyttä hammashoittoon sähköisesti: lapha.fi/hammashoito**

MIELENTERVEYS- PALVELUT

Saat apua mielenterveyspalvelujen vastaanotolta mielenterveysongelmissa ja elämän kriiseissä. Matalan kynnyksen mielenterveyspalvelut on tarkoitettu kaikille, jotka tarvitsevat keskusteluapua tai selvittelyä mielen ongelmassa.

Lasten- ja nuorisopsykiatrian poliklinikalle voivat ottaa yhteyttä lapsesta tai nuoresta huolissaan olevat henkilöt. Yleisimmin yhteydenottaja on vanhemmat, opettajat tai sosiaali- ja terveydenhuoltoalan työntekijät. Nuori voi olla myös itse yhteydessä.

Psykiatrian keskitetystä palveluohjauksesta saat neuvontaa mielenterveys- ja päihdepalveluista. Päivystävä sairaanhoitaja on tavoitettavissa vuorokauden ympäri joka päivä. Kiireettömissä ajanvarausasioissa soita kello 8–13.30 välisenä aikana, jos mahdollista.

- **Psykiatrian keskitetty palvelu-ohjaus 040 774 3891**
avoinna joka päivä ympäri vuorokauden
 - **Tornion aikuispsykiatrian poliklinikka Sairaalakatu 1, Tornio**
ma–pe 8–16
 - **Lasten ja nuorisopsykiatrian poliklinikka Uusikatu 5, Tornio**
ma–pe 8–16
- Lasten ja nuorten psykiatrian työntekijöille voit jättää soittopyynnön myös anonyymisti verkkopalvelussa.
- **Lasten ja nuorten psykiatrian sähköinen yhteydenotto: lapha.fi/ nuorisopsykiatrian-palvelut**

Mieli ry:n kriisipuhelin

Keskusteluapua kriiseissä ja vaikeissa elämäntilanteissa matalalla kynnyksellä ja ilman lähetettä. Kriisipuhelin päivystää suomeksi 24 tuntia vuorokaudessa. Voit soittaa nimettömästi ja luottamuksellisesti.

- **Kriisipuhelin 092 525 0111**
avoinna joka päivä ympäri vuorokauden

PÄIHDE- JA RIIPPUVUUSPALVELUT

Päihde- ja riippuvuuspalvelut auttavat kaikissa päihteisiin ja riippuvuuksiin liittyvissä ongelmassa. Päihdepalveluiden tavoitteena on ehkäistä ja vähentää päihteiden ongelmakäyttöä ja siihen liittyviä terveydellisiä, sosiaalisia ja taloudellisia haittoja. Voit olla yhteydessä oman tai läheisten päihteiden käytön tai muun riippuvuuden takia.

Tornion A-klinikka tarjoaa ohjausta ja neuvontaa. A-klinikka tarjoaa apua myös läheisille. Kaikki asiakastapaamiset tapahtuvat ajanvarauksella. Saat yhteyden A-klinikan työntekijöihin puhelimitse arkipäivisin. Päivystysnumero on käytössä vain päivystyspäivinä maanantaisin, tiistaisin ja keskiviikkoisin. Muina aikoina ota yhteys vastaavaan työntekijään.

- **Tornion A-klinikka 040 825 0383**
ma–ke 9–11
Vesaisenkatu 1, Tornio
- **Vastaava työntekijä 0400 388 715**

VÄYLÄN VALO

Väylän Valo tarjoaa päiväkeskustoimintaa ja tukiasumista. Päiväkeskustoiminta on päihteetöntä päivätoimintaa, jossa päiväkeskuksen työntekijät toimivat yhteistyössä A-klinikan ja sosiaalitoimen työntekijöiden kanssa. Päiväkeskukseen ovat tervetulleita kaikki päihteettömään elämään tukea tarvitsevat henkilöt.

- **Sosiaalityöntekijät 040 631 5875 ja 040 126 7820**
Pirkkiönkatu 7 A, Tornio
arkisin 8–12

SOSIAALIPALVELUT

Saat neuvoa ja ohjausta sosiaalipalveluista erilaisiin elämäntilanteisiin liittyen. Voit saada apua esimerkiksi arjen jaksamiseen, elämänhallintaan, toimeentuloon, päihteiden käyttöön tai mielenterveysongelmiin.

Jos olet uusi asiakas tai elämäntilanteesi on muuttunut, ota yhteyttä sosiaalipalvelujen neuvontaan. Sosiaalipalvelujen työntekijät neuvovat sinut oikeiden palvelujen ja tukien piiriin.

- **Neuvonta ja ohjaus, yhteydenotot, ilmoitukset, hakemukset 050 597 1160**
arkisin 8–11.30
- **Palveluohjaus, kiireelliset aikuis-sosiaalityön tehtävät 040 649 2920**
arkisin 12–16

**Tornion sosiaalitoimisto,
Keskikatu 69, Tornio**

Sosiaalitoimiston neuvonta palvelee ma–pe kello 8–11.30, muina aikoina ajanvarauksella. Sosiaalitoimisto sijaitsee ammattiopisto Lappian Yritystalolla. Sosiaalitoimiston aulassa on asiakkaiden käyttöön tarkoitettu tietokone, jolla voi tulostaa asiapapereita. Sosiaalitoimistossa sijaitsee työikäisten, lastensuojelun ja lastenvalvojan palvelut.

- **Sähköinen asiointi osoitteessa lapha.fi/sosiaalityo**

Työikäisten sosiaalipalvelut

Työikäisten sosiaalityö auttaa, jos olet yli 18-vuotias ja tarvitset tukea, ohjausta ja neuvontaa erilaisissa elämäntilanteissa. Voit ottaa yhteyttä esimerkiksi, jos tarvitset tukea toimeentulon, asumisen, jokapäiväisessä arjessa selviytymisen, päihteidenkäytön, perhetilanteen, työhön kuntoutumisen tai työkyvyn selvittelyn vuoksi.

Aikuissosiaalityön tavoitteena on tukea toimintakykyä, elämänhallintaa ja osallisuutta. Sinulle tehdään palvelutarpeen arviointi, jonka perusteella tehdään suunnitelma tarvittavista palveluista ja tukitoimista.

- **Neuvonta 050 597 1160**
arkisin 8–11.30
- **Palveluohjaus 040 649 2920**
arkisin 12–16
- **Sosiaalityöntekijät 040 640 4334 ja 050 597 1159**
- **Sosiaaliohjaajat 040 585 9604, 040 485 5917, 050 563 2486, 050 597 1156 ja 040 631 8233**
puhelinaika arkisin 9–10
- **Johtava sosiaalityöntekijä 040 537 9080**
puhelinaika arkisin 9–10



LAPSIPERHEIDEN PALVELUT

Äitiys- ja lastenneuvola

Raskaana olevat ja alle kouluikäiset lapset ovat oikeutettuja neuvolapalveluihin. Neuvoloiden toiminta on maksutonta, ennaltaehkäisevää ja koko perheen terveyttä edistävää toimintaa.

Äitiysneuvolassa seurataan raskauden kulkua sekä tuetaan raskaana olevan ja syntymättömän lapsen terveyttä. Lastenneuvolassa seurataan lapsen terveyttä, kasvua ja kehitystä lakisääteisillä terveystarkastuksilla sekä koko perheen hyvinvointia. Neuvolassa tarjotaan lapsille kansallisen rokotusohjelman mukaiset rokotukset. Kun huomaat olevasi raskaana, ota heti yhteyttä äitiys- ja lastenneuvolaan. Voit varata ajan neuvoloihin soittamalla toimistotyöntekijöille.

- **Toimistotyöntekijät, ajanvaraus 050 597 1260 ja 040 487 6323**
arkisin 8–11
- **Arpelan neuvolan terveydenhoitaja 040 069 6524**
puhelinneuvonta arkisin 8–9
Arpelantie 200, Tornio
- **Hannulan neuvolan terveydenhoitajat 050 597 1264, 050 597 1281, 050 597 1261 ja 050 597 1278**
puhelinneuvonta arkisin 8–9
Pohjolankatu 7, Tornio
Hannulan neuvola on avoinna ma–to 8–15.30 ja pe 8–13.15.
- **Kaakamon neuvolan terveydenhoitaja 040 069 6523**
puhelinneuvonta arkisin 8–9
Vanha Alapääntie 22, Tornio
Kaakamon neuvola on avoinna ma–ke 8–15.30 ja pe 8–13.15.
- **Karungin neuvolan terveydenhoitaja 040 069 6522**
puhelinneuvonta arkisin 8–9
Jokivarrentie 2369, Tornio

Karungin neuvola on avoinna ma kello 8–16 ja ti–pe kello 8–9.

- **Kivirannan neuvolan terveydenhoitajat 050 597 1723 ja 050 597 1727**
puhelinneuvonta arkisin 8–9
Tapiolantie 8, Tornio
Kivirannan neuvola on avoinna ma–to 8–15.30 ja pe 8–13.15.
- **Suensaaren neuvolan terveydenhoitajat 040 487 6321, 040 487 6322 ja 040 776 2833**
puhelinneuvonta arkisin ma–pe 8–9
Sairaalakatu 1, Tornio
Suensaaren neuvola on avoinna ma–to 8–15.30 ja pe 8–13.15.

Synnytysklinikka

Synnytysklinikka on osa Länsi-Pohjan keskussairaala synnytys- ja naistentautiyksikköä, siihen kuuluvat naistenpoliklinikka, äitiyspoliklinikka, imetyspoliklinikka, synnytysalit ja vuodeosasto 2 C. Klinikalla toimii myös vastasyntyneiden tehostetun hoidon yksikkö. Kun synnytyksesi käynnistyy tai mikäli sinulla on veristä vuotoa, erittäin voimakasta kipua tai huomaat sikiön liikkeiden selvästi vähentyneen, kysy ohjeita synnytyssalikätilöltä.

- **Synnytyssali, kättilöt 040 149 1281**
- **Hoitajien kanslia 040 149 1279**
- **Osastonsihteri 040 149 1277**
- **Vastasyntyneiden tarkkailu 040 740 2465**

Länsi-Pohjan keskussairaala,
Kauppakatu 25, Kemi

Lapsiperheiden sosiaalipalvelut

Voit saada sosiaalipalveluista tukea perheenne arjen haasteisiin, vanhempien jaksamiseen, haasteisiin lasten kasvatuksessa ja taloudelliseen toimeentuloon. Lapsiperheiden sosiaalityö on ennaltaehkäisevää työtä, joka tukee perheen

arjen sujumista. Ota yhteyttä verkkopalvelussa tai soittamalla sosiaalipalvelujen neuvontapuhelimeen. Aluksi sosiaalipalvelujen työntekijät arvioivat perheenne tuen ja palvelujen tarpeen kansanne. Tarpeistanne riippuen voitte saada esimerkiksi perheohjausta, perhetyötä, kotipalvelua, tukiperheen tai tukihenkilön.

- **Sosiaalipalvelujen neuvonta ja ohjaus 050 597 1160**
arkisin 8–11.30
- **Sosiaalityöntekijät 040 663 2293 ja 040 649 5777**
- **Perheohjaajat 040 573 8088 ja 040 167 8594**
- **Sosiaaliohjaajat 040 825 0365 ja 040 676 2029**
- **Sosiaalipalvelujen sähköinen asiointi: lapha.fi/sosiaalityo**

KASVATUS- JA PERHENEUVOLA

Ota yhteyttä perheneuvolaan, jos tunnet tarvitsevasi tukea ja apua lasten kasvatuksessa, kasvuun ja kehitykseen liittyvissä pulmissa sekä elämänkriiseissä. Perheneuvola on maksuton matalan kynnyksen palvelu. Varaa aika etukäteen puhelimitse. Voit jättää soittopyynnön vastaajaan, otamme sinuun yhteyttä.

- **Sosiaalityöntekijä 040 825 0375**
- **Psykologi 040 481 3392**
soittoaika perjantaisin 8–10
Pohjolankatu 7, Tornio

LAPSIPERHEIDEN KOTIPALVELU

Kotipalvelu on konkreettista apua perheenne arkeen. Kotipalvelun työntekijä voi auttaa esimerkiksi lastenhoidossa, ruuan valmistuksessa, vaatehuollossa, siivouksessa ja muissa kotiaskareissa. Voit hakea kotipalvelua, jos perheenne aikuisten toimintakyky on alentunut synnytyksen, sairauden, vamman tai muun vastaavan syyn takia, tai erityisen perhe- tai elämäntilanteen perusteella.

- **Kotipalvelun palveluesihenkilö 050 427 5650**
soittoaika arkisin 9–11

PYYDÄ APUA!

Pyydä apua! on lapsiperheille ja nuorille suunnattu matalan kynnyksen digipalvelu. Voit pyytää apua, kysyä neuvoa tai jättää yhteydenottoopyynnön omaan tai läheisen tilanteeseen. Sinuun ollaan yhteydessä viimeistään 1–2 arkipäivän aikana puhelimitse tai sähköpostilla.
lapha.fi/pyyda-apua

PERHESOSIAALITYÖ

Perhesosiaalityö on matalan kynnyksen palvelu, johon voit tulla oman yhteydenoton tai lastensuojeluilmoituksen kautta. Ilmoituksen tai yhteydenoton voi tehdä perhe itse, läheiset, muu henkilö tai viranomainen, jolla on herännyt huoli perheen tai lapsen tilanteesta.

Aluksi työntekijämme arvioivat perheenne tuen ja palvelujen tarpeen kansanne. Tarpeistanne riippuen voitte saada esimerkiksi perheohjausta, perhetyötä, kotipalvelua, tukiperheen tai tukihenkilön.

Kiireettömissä tapauksissa ota yhteyttä sosiaalipalvelujen neuvontaan ja ohjaukseen tai sähköiseen asiointiin. Kiireellisissä tapauksissa ota yhteyttä päivystävään sosiaalityöntekijään.

- **Sosiaalipalvelujen neuvonta ja ohjaus 050 597 1160**
arkisin 8–11.30
- **Päivystävä sosiaalityöntekijä, kiireelliset lastensuojelun tehtävät 040 029 7208**
avoinna joka päivä ympäri vuorokauden
- **Sosiaalipalvelujen sähköinen asiointi: lapha.fi/sosiaalityo**

Perhekeskukset

Perhekeskus on lasten, nuorten ja perheiden parissa toimivien palvelujen verkosto. Perhekeskukset tarjoavat hyvinvointia ja terveyttä sekä kasvua ja kehitystä edistäviä palveluja sekä varhaisen tuen, hoidon ja kuntoutuksen palveluja lapsille, nuorille ja perheille.

Keskukset kokoavat yhteen lapsiperheiden sosiaali- ja terveyspalvelut, sivistystoimen ja kuntien muut palvelut sekä järjestöjen ja seurakunnan palvelut, tuen ja toiminnan. Perhekeskuksessa jokainen lapsi ja perhe saa tarvitsemansa tuen ja avun nopeasti ja joustavasti sekä monialaisesti eri alojen yhteistyönä.

Kehitämme perhekeskuksen palveluja valtakunnallisen perhekeskustoimintamallin mukaisesti. Löydät perhekeskusten palvelut sähköisenä paikallisten perhekeskusten verkkosivuilta.

- tornio.fi/kasvatus-ja-opetus/tornion-perhekeskus/

Perheoikeudelliset palvelut

Perheoikeudellisista palveluista saat apua erotilanteisiin, vanhemmuuden selvittämiseen ja adoption suunnitteluun. Lastenvalvojat auttavat erimerkiksi lapsen huoltajuudesta, tapaamisoikeudesta ja elatuksesta sopimisessa.

Saat asiasi vireille sähköisen asiointin kautta tai soittamalla.

- Lastenvalvojat 040 509 2742, 040 532 7816, 040 587 1745
soittoaika ma-to 10-11
- Sähköinen asiointi:
lapha.fi/lapsen-tapaamisoikeus-ja-huoltajuus

Lastensuojelu

Lastensuojelun tarkoitus on turvata lapsen oikeus turvalliseen kasvuympäristöön, tasapainoiseen ja monipuoliseen kehitykseen sekä erityiseen suojeluun. Lastensuojelun työntekijät auttavat ja tukevat lasta ja hänen perhettään, jos lapsen kotiolot eivät ole riittävän turvalliset, vanhemmat laiminlyövät lapsen hoitoa tai lapsi omalla toiminnallaan vaarantaa hyvinvointiaan.

Lastensuojeluilmoituksen voi tehdä kuka tahansa, joka on huolissaan lapsen hyvinvoinnista. Ilmoituksen syitä voivat olla esimerkiksi päihteiden käyttö, mielenterveysongelmat, vanhempien uupumus, lapsen huolestuttava käytös tai turvatomuuden tunne kotona. Kiireettömässä tapauksissa ota yhteyttä sosiaalipalvelujen neuvontaan ja ohjaukseen tai sähköiseen asiointiin. Kiireellisissä tapauksissa ota yhteyttä päivystävään sosiaalityöntekijään.

- Päivystävä sosiaalityöntekijä, kiireelliset lastensuojelun tehtävät 040 029 7208
avoinna joka päivä ympäri vuorokauden
- Sosiaalipalvelujen neuvonta ja ohjaus 050 597 1160
arkisin 8-11.30
- Sosiaalityöntekijä, lastensuojelun avo- ja sijaishuollon palvelut 0400 398 776, 040 532 7815, 040 667 0887, 040 532 7807
- Sosiaalityöntekijä, jälkihuollon palvelut 040 352 3179
- Lastensuojelun johtava sosiaalityöntekijä, lähiesihenkilö 040 532 7814
- Voit asioida verkossa osoitteessa lapha.fi/lastensuojelu

Lapin hyvinvointialue tarjoaa

maksuttoman ehkäisyn

kaikille alle 25-vuotiaille.
Kysy lisää Tornion ehkäisyneuvolasta 040 487 6323.
Puhelinpalvelu ma-pe kello 11.30-13. Voit asioida myös sähköisesti lapha.fi/seksuaaliterveys-ja-ehkaisyneuvonta

SEKSUAALITERVEYS JA EHKÄISYNEUVONTA

Tornion ehkäisyneuvonnan neuvomme raskauden ehkäisyyn ja käytävissä oleviin ehkäisyneuvontoihin liittyvässä asioissa. Numerossa vastaa terveydenhoitaja.

Jos olet ei-toivotusti raskaana, voit olla yhteydessä ehkäisyneuvolaan tai terveysasemaan. Raskauden keskeytykseen tarvitset lähetteen terveysaseman lääkäriltä.

- Ajanvaraus ja neuvonta 040 632 8858
arkisin 11.30-13
- Voit asioida myös sähköisesti osoitteessa lapha.fi/seksuaaliterveys-ja-ehkaisyneuvonta

OPPILASHUOLTO

Oppilashuollon tarkoitus on hyvän oppimisen, hyvän psyykkisen ja fyysisen terveyden sekä sosiaalisen hyvinvoinnin edistäminen ja ylläpitäminen. Kouluterveydenhuolto on osa oppilashuoltoa. Työtä tehdään luottamuksellisesti yhdessä huoltajien, opettajien ja kouluyhteisön kanssa.

Kouluterveydenhoitajan tehtävä on oppilaiden terveyden, hyvinvoinnin, kasvun ja kehityksen tukeminen. Koulutervey-

denhoitaja tekee oppilaille vuosittain terveystarkastukset. Koululääkärin terveystarkastukset ovat 1., 5. ja 8. luokalla. Koulukuraattori tarjoaa tukea esimerkiksi perhetilanteeseen, vuorovaikutukseen ja ihmissuhteisiin liittyvissä asioissa. Koulupsykologi tukee koulunkäyntiä, oppimista ja opiskelijan psyykkistä hyvinvointia ja auttaa oppimisvaikeuksiin liittyvissä asioissa.

Oppilashuollon henkilöstön tavoitat Wilma-viestillä tai soittamalla.

- Tornion koulukuraattorit 050 466 8991, 050 594 5341 ja 050 597 1393
- Tornion koulupsykologi 040 650 0531
- Arpelan koulu, terveydenhoitaja 040 069 6524
- Hannulan koulu, terveydenhoitaja 040 568 2657
- Kaakamon koulu, terveydenhoitaja 040 069 6523
- Karungin koulu, terveydenhoitaja 040 069 6522
- Kielikoulu, terveydenhoitaja 040 628 2828
- Kivirannan koulu, terveydenhoitaja 050 575 1607
- Kokkokankaan koulu, terveydenhoitaja 040 867 3537
- Kyläjoen koulu, terveydenhoitaja 040 867 3537
- Näätsaaren koulu, terveydenhoitaja 040 867 3537
- Pirkkiön koulu, terveydenhoitaja 040 867 3537
- Putaan koulu, terveydenhoitaja 040 011 4918
- Raumon koulu, terveydenhoitaja 040 568 2657
- Tornion seminaarin koulu, terveydenhoitaja 040 628 2828

OPISKELUTERVEYDEN- HUOLTO

Toisen asteen opiskelijat

Opiskeluterveydenhuollon palvelut on tarkoitettu toisen asteen opiskelijoille, kuten ammattikoululaisille ja lukiolaisille. Opiskeluterveydenhuollossa saat tukea fyysiseen, psyykkiseen ja sosiaaliseen hyvinvointiin. Opiskeluterveydenhuolto tukee sinua opintojen sujumisessa, elämänhallinnassa ja terveellisissä elämäntavoissa.

Opiskeluterveydenhuoltoon sisältyy hoitajan ja lääkärin vastaanotto, rokotukset, terveystarkastukset, kutsuntatarkastukset, raskaudenehkäisy sekä mielenterveys- ja päihdepalveluja.

- Kuraattori, Tornion yhteislyseon lukio ja Peräpohjolan opisto
050 466 8991
- Kuraattori, Lappia ammattiopisto
050 470 8022
- Koulupsykologi, Tornion yhteislyseon lukio ja Peräpohjolan opisto
040 650 0531
- Ammattiopisto Luovi, terveydenhoitaja 040 012 7239
- Lappia ammattiopisto, terveydenhoitaja 050 310 9476
- Lappia ammattiopisto, terveydenhoitaja 050 310 9477
- Peräpohjolan opisto, terveydenhoitaja 040 628 2828
- Tornion yhteislyseon lukio, terveydenhoitaja 040 012 7239

Korkeakouluopiskelijat

Korkeakouluopiskelijoiden terveydenhuollosta vastaa Ylioppilaiden terveydenhoitosäätiö eli YTHS ja Coronaria. YTHS:n tehtävänä on järjestää terveyden- ja sairaanhoitopalvelut opiskelijoille

sekä edistää opiskelijoiden terveyttä ja opiskelukykyä.

- Yleis- ja mielenterveyden palvelut
046 710 1073
ma-to 8-15 ja pe 8-14
- YTHS Kemi-Tornio, Tietokatu 2
Kemi (Paasirakennus, ovi 6, 2. krs)
Palveluajat ma-to 8-15 ja pe 8-14
- Suunterveyden palvelut
046 710 1085
ma-to 8-15 ja pe 8-14

Coronaria Hammasklinikka,
Valtakatu 1, Kemi
- Sähköinen asiointi osoitteessa
yths.fi

IKÄÄNTYNEIDEN PALVELUT

Kun ikääntyminen tai sairaudet aiheuttavat haasteita kotona pärjäämisessä, ota yhteyttä ikääntyneiden palveluohjaukseen. Sinulle tehdään palvelutarpeen arviointi ja selvitetään, mitä palveluja tarvitset.

Tukipalvelut

Tukipalveluina voidaan järjestää asiakkaan yksilöllisen tarpeen mukaan esimerkiksi ateriapalvelua, vaatehuoltopalvelua, siivouspalvelua, asiointipalvelua, turvapalveluja tai kylvetyspalvelua. Tukipalvelujen myöntämisessä huomioidaan asiakkaan tulot.

- Ikääntyneiden palveluohjaus
040 669 2353
arkisin 9-12

Kotihoito

Kotihoidolla huolehditaan jokapäiväiseen elämään kuuluvista toimista kodissa ja asuinympäristössä. Säännöllinen kotihoito alkaa pääsääntöisesti 1-6 viikkoa kestäväällä arviointijaksolla, jonka aikana arvioidaan palvelujen tarvetta ja tehdään

palvelusuunnitelma asiakkaan tarvitsemista palveluista. Palveluohjauksesta saat tietoa myös omaishoidontuesta.

- Ikääntyneiden palveluohjaus
040 669 2353
- Kotihoidon ohjaajat 040 674 5580 ja 040 643 3974
- Suensaari, sairaanhoitaja
040 069 6519
- Suensaari, hoitaja 040 842 5596
- Juhannussaari, sairaanhoitaja
040 016 2190
- Juhannussaari, hoitaja
040 842 5479
- Pudas, sairaanhoitaja
040 828 7848
- Pudas, hoitaja 040 513 9054
- Kiviranta, sairaanhoitaja
040 861 1387
- Kiviranta, hoitaja 040 861 1436
- Kaakamo, sairaanhoitaja
040 069 6521
- Kaakamo, hoitaja 050 590 8971
- Arpela, sairaanhoitaja
040 069 6520
- Arpela, hoitaja 050 560 7389
- Karunki, sairaanhoitaja
040 069 6520
- Karunki, hoitaja 050 594 1962
- Torppi, sairaanhoitaja
040 842 5498
- Torppi, hoitaja 040 842 5613
- Pihlajakoti-Ruskakoti,
sairaanhoitaja 040 689 2499
- Kotiutusohjaaja 040 547 2483
tiistaisin 13-15 ja torstaisin 8-10

Kotiutusohjaaja neuvoo sairaalasta kotiutumistilanteessa, hallinnoi palveluasuntojen jonoja ja tekee palveluntarpeen kartoituksia.

Ikääntyneiden asumispalvelut

Jos toimintakykysi on alentunut niin, ettei pärjää enää kotona, voit ottaa yhteyttä ikääntyneiden palveluohjaukseen. Saat neuvontaa ja ohjausta ikäihmisten palveluista ikääntyneiden palveluohjauksen numerosta. Hakemuksen asumispalveluihin löydät myös lapha.fi-verkkosivuilta.

- Ikääntyneiden palveluohjaus
040 669 2353

KARUNGIN PALVELUKOTI

- Palveluvastaava 040 631 9337
- Sairaanhoitaja 040 635 1445
- Suvanto, hoitajat 040 635 2333
- Lompolo-Poukama, hoitajat
040 630 8855
- Laitoshuoltajat 040 670 1160
Mustarannantie 43, Tornio

SUENSAAREN PALVELUKESKUS

- Vastaava hoitaja 040 020 4634
- Sairaanhoitaja 24/7 040 753 290
- Rantatupa, hoitajat 050 597 1178
- Koivula, hoitajat 050 597 1179
- Puistola, hoitajat 040 1267 813
- Kuntohoitaja 050 566 4170
Keskikatu 36 A, Tornio

PIHLAJAKOTI

- Palveluvastaava 040 669 7992
- Hoitajat 1. kerros 040 768 2898
- Hoitajat 2. kerros 040 563 5699
- Hoitajat 3. kerros 040 867 9164
- Hoitajat 4. kerros 050 567 0336
Keskikatu 36 C, Tornio

RUSKAKOTI

- Palveluvastaava 040 669 7992
- Hoitajat 1. kerros 040 664 9500
- Hoitajat 2. kerros 040 814 5577
Länsipohjankatu 16 A, Tornio

PERHEKOTI MUMMOLA 040 704 7728

VAMMAISPALVELUT

Voit hakea vammaispalveluja, jos sinulla on pitkäaikainen sairaus tai vamma, jonka takia sinulla on paljon vaikeuksia suoriutua tavallisista arjen toiminnoista. Vammaispalvelut ovat sosiaalihuollon erityispalveluja, joita voit saada, jos muut palvelut eivät ole sinulle riittäviä. Vammaispalvelujen tarkoituksena on edesauttaa vammaisten henkilöiden edellytyksiä elää ja toimia muiden kanssa yhdenvertaisena yhteiskunnan jäsenenä.

Vammaispalvelujen sosiaaliohjaaja tai sosiaalityöntekijä arvioi kanssasi, mitä apua ja palveluja tarvitset. Sinulle tehdään henkilökohtainen palvelusuunnitelma, johon palvelusi perustuvat. Vammaispalveluissa myönnettäviä palveluja ovat esimerkiksi asumisen tuki, henkilökohtainen apu, kuljetuspalvelut sekä päivä- ja työtoiminta.

Saat ohjausta puhelimitse sosiaalityöntekijältä.

- **Vammaispalvelujen neuvonta ja ohjaus: sosiaalityöntekijä 040 624 9767 ja sosiaaliohjaaja 050 597 1808**
soittoaika arkisin 9–10

Tornion vammaispalvelut,
Sairaalakatu 1, 3 kerros Tornio

- **Johtava sosiaalityöntekijä, vammaispalvelut 040 704 7736**
- **Voit asioida myös verkossa osoitteessa lapha.fi/vammaispalvelut**

Vammaisten asumispalvelut

- **Jelppikoti, palveluvastaava 0400 948 040, asumisyksikkö 040 773 9750**
- **Kaverikoti, palveluvastaava 0400 948 040, asumisyksikkö 040 487 9643**
- **Sopuvintti, palveluvastaava 040 669 2115, asumisyksikkö 0400 796 285**
- **Krannipirtti, palveluvastaava 040 669 2115, asumisyksikkö 040 723 1343**
- **Etappitupa, palveluvastaava 040 669 2115, asumisyksikkö 040 487 9642**

Vammaisten päivä- ja työtoiminta

- **Päivätoiminta Toukopaja, palveluvastaava 040 487 9644, Toukopaja 040 487 9641**

OMAISHOIDONTUKI JA PERHEHOITO

Yli 65-vuotiaiden omais- ja perhehoitoa koskevissa asioissa ota yhteyttä:

- **Ikääntyneiden palveluohjaus 040 669 2353**
soittoaika ma–pe 9–12

Alle 65-vuotiaiden omais- ja perhehoitoa koskevissa asioissa ota yhteyttä:

- **Sosiaalityöntekijä, perhehoito 040 624 9767**
soittoaika ma–pe 9–10

Perhe- ja omaishoitajien sekä henkilökohtaisten avustajien palkkioihin liitetyissä asioissa ota yhteyttä Oima-tiimiin. Oima-tiimi palvelee koko Lapin hyvinvointialueella.

- **Henkilökohtainen apu 040 649 5032**
- **Omais- ja perhehoito 040 721 5269**
Arkisin 9–11 ja 12–15
- **oima@lapha.fi**

MATKAPALVELUKESKUS

Kuljetuspalveluihin ovat oikeutettuja henkilöt, joilla on erityisiä vaikeuksia liikkumisessa ja jotka eivät voi vammansa tai sairautensa vuoksi käyttää julkisia joukkoliikennevälineitä ilman kohtuuttoman suuria vaikeuksia. Henkilöllä tulee olla virallinen kuljetuspalvelupäätös.

Tilaa kuljetus matkapalvelukeskuksen puhelinasioinnista vähintään 1,5 tuntia ennen matkaa. Jos matkan lähtöosoite on muu kuin kotiosoiteesi, voit tilata matkan suoraan ja kyytisi saapuu viimeistään 30 minuutin kuluttua.

Ilmoita matkaa tilatessa

- Lähtöosoite, määränpää ja kellonaika.
- Henkilömäärä, apuvälineet, matkatavaroiden määrä ja muut erityistarpeet.
- Mainitse erikseen, jos sinulla aika-tilatettu meno tai tapaaminen määränpäässä.
- **Matkapalvelukeskuksen puhelinasiointi 016 860 2060**

KUNTOUTUS JA APUVÄLINEET

Perusterveydenhuollossa tapahtuvaan lääkinälliseen kuntoutukseen pääset lääkärin tai muun terveydenhuollon työntekijän suosituksella. Suosituksen perusteella arvioidaan tarve fysioterapiaan, puhe-terapiaan, toimintaterapiaan ja muihin lääkinällisen kuntoutuksen palveluihin. Saat kirjallisen päätöksen myönnetystä palvelusta.

Kuntoutuksen ammattihenkilö fysioterapiaosastolla arvioi apuvälinetarpeen. Lainaus perustuu valtakunnallisiin lääkinällisen kuntoutuksen apuvälineiden luovutusperusteisiin.

Jos olet uusi asiakas, ota ensin yhteyttä terveysaseman ajanvaraukseen ja neuvontaan. Jos sinulla on tuki- ja liikuntaelinvaiva, joka ei vaadi lääkärikäyntiä, voit päästä hoidon tarpeen arvioinnin jälkeen suoraan fysioterapeutin vastaanotolle.

- **Terveysaseman ajanvaraus ja neuvonta 016 860 4220**
arkisin 8–16
- **Fysioterapiaosasto ja apuvälinepalvelu 050 597 2009**
käytössä on takaisinsoittopalvelu



ASIAKASMAKSUT

Yleisimmät sosiaali- ja terveyspalvelujen asiakasmaksut 2023

Perusterveydenhuollon käyntimaksu on 20,90 euroa. Maksu peritään korkeintaan 3 kertaa vuodessa. Terveyskeskuspäivystyksen käyntimaksu on 28,70 euroa ja keskussairaalapäivystyksen käyntimaksu 41,80 euroa.

Hammaslääkärin käyntimaksu on 13,30 euroa, suuhygienistin käyntimaksu 10,30 euroa ja erikoishammaslääkärin käyntimaksu 19,50 euroa.

Kuntoutuksen käyntimaksu on 11,60 euroa. Neuvonta ja apuvälinepalvelut ovat maksuttomia.

Neurolat sekä oppilas- ja opiskeluhuolto ovat maksuttomia.

Sosiaalityö ja -ohjaus ovat maksuttomia. Muiden sosiaalipalvelujen maksuista kysy lisää sosiaalityöntekijältäsi.

Maksu käyttämättä jätetystä palvelusta

Maksu käyttämättä jätetystä palvelusta on 51,50 euroa. Maksu peritään silloin, jos jätät ennalta perumatta tai saapumatta sinulle varatulle ajalle ilman hyväksyttävää syytä. Maksu koskee myös laboratorio- ja kuvantamiskäyntejä, lyhytaikaisia hoito- ja asumispalvelupaikkoja sekä potilashotellia.

Tarkista ajantasaiset asiakasmaksut:

lapha.fi/asiakasmaksut

Maksukatto

Vuoden aikana perittävien asiakasmaksujen enimmäismäärä eli maksukatto on 692 euroa.

Maksujen yhteismäärää laskettaessa huomioidaan kalenterivuoden (1.1–31.12.) aikana käyttämiesi palvelujen asiakasmaksut. Jos maksujen yhteismäärä ylittää 692 euroa, ovat maksukattoon sisältyvät palvelut tämän jälkeen kalenterivuoden loppuun saakka maksuttomia.

Asiakasmaksuyksiköt

Jos sinulla on kysyttävää asiakasmaksuihin tai laskutukseen liittyen, ole yhteydessä oman alueesi asiakasmaksuyksikköön. Lounaisen alueen asiakasmaksuyksikkö palvelee Kemin, Keminmaan, Simon, Tervolan, Tornion ja Ylitornion asukkaita.

Lounaisen alueen asiakasmaksuyksikkö
016 860 1061 tai lounais-lappi.laskut@lapha.fi



Kuva: Lapin hyvinvointialue | Walteri Aarto

POTILAS- JA SOSIAALI-ASIAVASTAAVA

Saat potilas- ja sosiaaliasiavastaavalta neuvoja asemastasi ja oikeuksistasi terveyden- ja sosiaalihuollon asiakkaana. Jos olet tyytymätön saamaasi hoitoon tai kohteluun, potilas- ja sosiaaliasiavastaava avustaa sinua tekemään muistutuksen hoidosta vastanneelle johtajalle.

Vastaava auttaa sinua myös hakemaan korvauksia Potilasvakuutuskeskuksesta.

- 040 506 0083
- 040 482 3584
- potilasasiavastaava@lapha.fi
- sosiaaliasiavastaava@lapha.fi

KIRJAAMO

Kun lähetät asiakirjoja kirjaamon kautta, muista mainita viestin saatteessa kotipaikkakuntasi tai asiakkaan kotipaikkakunta, jos asioit toisen puolesta. Kerro viestissä myös mihin palveluun tai yksikköön viestisi on tarkoitettu. Mikäli asiiasi ei tarvitse kirjaamista ja tiedät vastaanottajan postiosoitteen, voit lähettää postin suoraan vastaanottajalle.

• **Sähköposti:** kirjaamo@lapha.fi

• **Puhelinnumero kirjaamoon**
040 149 1137

• **Postiosoitteet:**

Lapin hyvinvointialue
PL 8041, 96101 Rovaniemi

Länsi-Pohjan keskussairaala ja Kemin, Keminmaan, Simon, Tervolan, Tornion, Ylitornion sote-palvelut:

Lapin hyvinvointialue lounainen
PL 8043, 94101 Kemi

Lapin pelastuslaitos



Kuva: Lapin hyvinvointialue | Waihteri Aarto

Lapin pelastuslaitoksen tehtävänä on vaikuttaa yleiseen turvallisuuteen ennaltaehkäisemällä onnettomuuksia, varautumalla häiriötilanteisiin ja poikkeusoloihin sekä järjestämällä pelastustoimintaa.

Tärkeä osa onnettomuuksien ennaltaehkäisyä on neuvonta, ohjaus ja koulutus, koska suuren osan onnettomuuksista aiheuttaa ihmisen toiminta. Jaamme Lapin hyvinvointialueen asukkaille ja yrityksille tietoa turvallisuuden ylläpidosta sekä opastamme heitä tunnistamaan vaaratilanteita ennakolta ja toimimaan onnettomuustilanteissa. Osana onnettomuuksien ennaltaehkäisyä toimintaan kuuluvat lisäksi valvonta- ja asiantuntijatehtävät.

Lapin pelastuslaitos suorittaa merellä, tuntureilla, kaupungeissa ja erämaissa vuosittain yli 4 000 pelastustoimintaan kuuluvaa hälytystehtävää. Tehtäviin lähdetään Lapin alueen pelastusasemilta siten, että hätäkeskus hälyttää tehtävään lähimmän ja tarkoituksenmukaisimman yksikön. Tarvittaessa apua annetaan ja vastaanotetaan pohjoisten pelastuslaitosten välillä sekä yli valtakunnan rajojen. Lapin maakunta on jaettu kolmeen pelastusalueeseen, joissa pelastuspalveluita johtavat paloasemaryhmien päivystävät ryhmänjohtajat. Ryhmänjohtajien tukena toimii pelastuslaitoksen operaatiokeskus, jossa pidetään yllä pelastuspalveluiden tilannekuvaa ympäri vuorokauden.

► **Kiireellisissä hätätilanteissa soita 112**

Lapin pelastuslaitoksen tärkeät yhteystiedot

pelastustoimi.fi/lappi

Pelastuslaitoksen työntekijöiden sähköpostiosoitteet ovat muotoa etunimi.sukunimi@lapinpelastuslaitos.fi.

KANSALAISTEN NEUVONTA JA OHJAUS

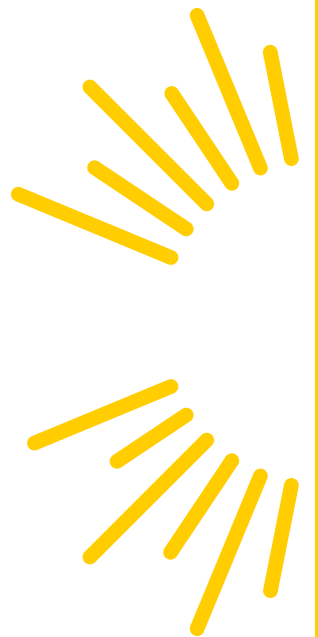
Muun muassa pelastussuunnitelmat, yleisötilaisuudet, ilmoitukset, lausuntopyyntöt

- **Päivystävä palotarkastaja 040 775 6450**
arkisin 9–14
- palotarkastaja@lapinpelastuslaitos.fi

OPERAATIOKESKUS (24 H)

Operaatiokeskuksessa johdetaan pelastustoimintaa koko Lapin alueella. Päivystävältä palomestarilta voit kysyä esimerkiksi onnettomuusselosteita.

- **Päivystävä palomestari 040 152 8650**
- p30@lapinpelastuslaitos.fi
- **Päivystävä ryhmänjohtaja Tornio 040 544 1992**



Kodin turvallisuus on kaikkien yhteinen asia

Tiesitkö, että

- Suomessa tapahtuvista tapaturmista yli 70 % tapahtuu kotona tai vapaa-ajalla
- tilastollisesti suomalaisissa kodeissa tapahtuu loukkaantumisia yli tuhat kertaa päivässä
- tulipaloihin liittyvistä kuolemista 90 % tapahtuu asuinrakennuksissa
- suurin osa turvallisuusriskeistä on hallittavissa hyvällä varautumisella ja ennakoinnilla.

Suurin osa kotitapaturmista johtuu kaatumisesta, liukastumisesta, kompastumisesta tai putoamisesta. Näiden tapaturmien aiheuttajana on usein liukkaus, joten liukkauden ehkäiseminen sekä sisätiloissa että pihalla on tärkeää. Myös kunnollisesta pihavalaistuksesta on apua.

Lataa puhelimeesi

▶ **112-sovellus, joka nopeuttaa avun saamista oikeaan paikkaan.**



Tulipaloista puolet on seurausta ihmisen toiminnasta. Näistä tulipaloista noin kolmannes johtuu huolimattomuudesta. Yleensä palon aiheuttaa tulisija, sähkölaitteiden virheellinen käyttö, huolimaton avotulen ja kynttilöiden käyttö tai tupakointi. Usein myös alkoholilla on osuutta onnettomuudessa.

Tulipalojen ehkäisyssä tärkeintä on ennakointi, sillä tulipalon sytyttyä reaktioaikaa on vain vähän.

- Tarkasta palovaroittimien toiminta kerran kuukaudessa.
- Hanki alkusammutin ja sammutuspeite ja sijoita ne näkyvälle ja helposti saavutettavalle paikalle.
- Opettele turvalliset poistumisreitit palon varalta ja opeta reitit myös perheenjäsenille.
- Pidä huolta, ettei asuntoon tai rappukäytävään kerry tavaraa, joka estää turvallisen poistumisen ja vaikeuttaa pelastamista.
- Valvo kynttilöitä, avotulta ja liedellä olevaa ruokaa.
- Lataa sähkölaitteita vain valvotusti.
- Vältä tupakointia sisätiloissa.
- Pidä huolta kiukaan kunnosta; älä kuivata vaatteita saunassa.
- Muista huolehtia savuhormien säännöllisestä nuohouksesta ja tulisijan kunnosta.

Turvallisuusriskeihin puuttuminen on välittämistä. Pelastuslaitos rohkaisee Lapin asukkaita välittämisen kulttuuriin. Jokaisella on velvollisuus toimia onnettomuuden sattuessa ja toimia huolellisesti vaaran tai vahingon välttämiseksi. Ikääntyvien sukulaisten luona käydessä kannattaa tarkistaa, että myös heidän kotonaan turvallisuusasiat ovat kunnossa. Yhteinen vastuun kantaminen tekee Lapista turvallisemman paikan asua.

▶ **Lisätietoa kodin turvallisuudesta:**
pelastustoimi.fi/koti-ja-arki



72 tuntia – varautuminen kriisitilanteisiin

Kodeissa tulisi varautua pärjäämään itsenäisesti ainakin kolme vuorokautta häiriötilanteen sattuessa. Esimerkiksi pitkittynyt sähkökatko voi aiheuttaa tilanteen, jonka takia yhteiskunnan tarjoamat palvelut häiriintyvät tai jopa keskeytyvät. Kotivaraa voit tarvita myös esimerkiksi, jos et pääse sairauden vuoksi kauppaan.

Tiesitkö, että

▶ **poikkeusoloissa**

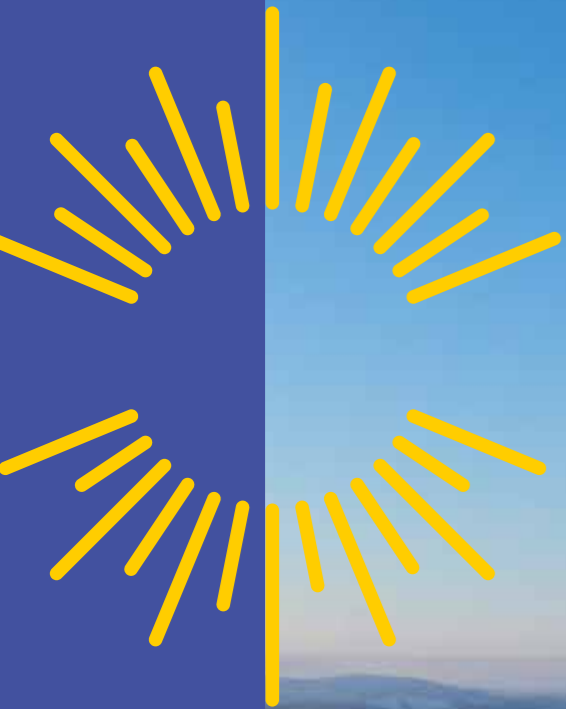
YLE:n radiolähetykset ovat paras tapa saada luotettavaa tietoa tilanteesta? Poikkeustilanteessa avaa radio YLE:n kanavalle.

▶ **Lisää tietoa varautumisesta poikkeustilanteeseen:**
72tuntia.fi

Kotivaraan kuuluu:

- Vesiastiat (puhtaat ja kannelliset), juomavettä
- Helposti valmistettavaa ja kaikille perheenjäsenille sopivaa ruokaa, joka säilyy myös ilman jääkaappia
- Lemmikkien ruokaa
- Paristoilla toimiva radio ja taskulamppu, paristoja
- Varavirtalähde esimerkiksi puhelimen lataamista varten
- Retkikeitin ja tulitikut
- Käteistä rahaa
- Välttämättömät lääkkeet, ensiaputarvikkeet ja hygieniatarvikkeet
- Joditabletteja
- Käsisammutin/sammutuspeite

Mikä on Lapin hyvinvointialue?



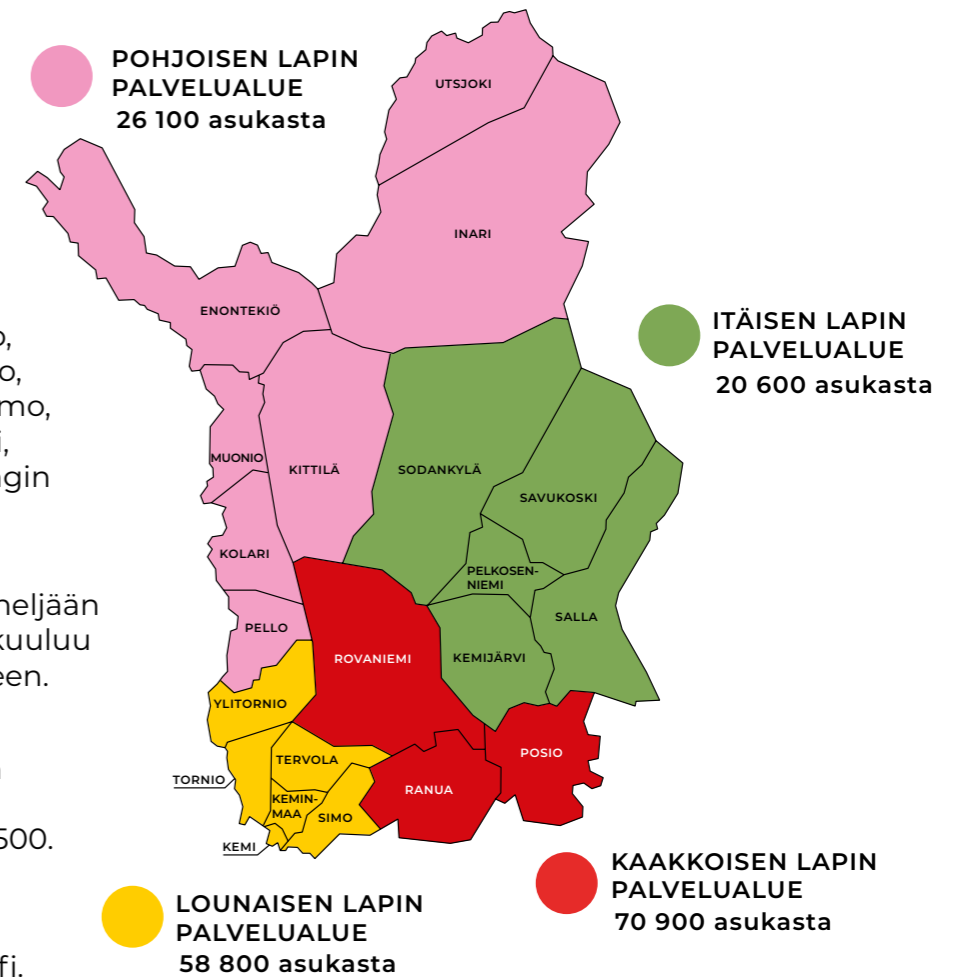
Lapin hyvinvointialue järjestää Lapin julkiset sosiaali-, terveys- ja pelastuspalvelut.

Toimimme 17 kunnan (Enontekiö, Inari, Kemimaa, Kittilä, Kolari, Muonio, Pelkosenniemi, Pello, Posio, Ranua, Salla, Savukoski, Simo, Sodankylä, Tervola, Utsjoki, Ylitornio) ja neljän kaupungin (Kemi, Kemijärvi, Tornio, Rovaniemi) alueella.

Hyvinvointialue jakautuu neljään palvelualueeseen. Tornio kuuluu lounaiseen palvelualueeseen.

Meillä työskentelee lähes 8000 sote- ja pelastusalan ammattilaista. Aukkaita alueellamme on noin 176 500.

Henkilöstön sähköposti-osoitteet ovat muotoa etunimi.sukunimi@lapha.fi.



Lounaisen alueen vastuuhenkilöt

Johtava lääkäri
Sanna Rotonen 040 482 4047

Johtava hoitaja
Teija Alatalo 040 732 2802

Lapsiperheiden palvelujen palvelupäällikkö
Satu Oinas 040 487 1742

Lastensuojelun palvelupäällikkö
Päivi Leinonen 040 841 3268

Perheiden ja työikäisten palvelujen vastuuyksikköjohtaja
Nina Matinlassi 040 648 5455

Työikäisten ja päihdepalvelujen palvelupäällikkö
Päivi Parpala 040 1679 128

Vammaisten palvelujen vastuuyksikköjohtaja
Eija Lampela 040 547 2484

Ikäntyneiden palvelujen vastuuyksikköjohtaja
Rita Oinas 040 548 2039

Ikäntyneiden asiakas- ja palveluohjauksen päällikkö
Sari Maajuuri 040 620 3545

Ikäntyneiden palvelujen palvelupäällikkö, kotona asumista tukevat palvelut
Riitta Nahkiaisola 040 619 6806

Ikäntyneiden palvelujen palvelupäällikkö, asumisen palvelut
Tiina Okkonen 040 610 8458

Toimistopäällikkö
Mia-Maria Alkku 040 651 9577

Asiaksmaksupalvelujen tiimivastaava
Laura Kauppila 040 610 2380

Asiaksmaksupalvelujen palveluvastaava
Iina Körkkö 040 651 9578

Hyvinvointialueen johto

Hyvinvointialuejohtaja Jari Jokela 040 532 3998

Sosiaali-johtaja Liisa Niiranen 040 541 8237	Terveys-johtaja Miia Palo 040 653 2728	Pelastus-johtaja Markus Aarto 040 484 4000	Hallintojohtaja Harri Tiuraniemi 040 665 9734	Kehitysjohtaja Mikko Häikiö 040 772 7211
Perheiden ja työikäisten palvelujen johtaja Johanna Korteniemi 040 581 1255	Johtajaylilääkäri Jyri J. Taskila 040 352 1097	Pelastus-päällikkö Harri Paldanius 040 765 4967	Lakiasiain-johtaja Miikka Ruokamo 040 843 5067	Tutkimusjohtaja Jaana Leinonen 040 593 5775
Vammaisten palvelujen johtaja Mirja Kangas 040 660 9720	Hoitotyön-johtaja Leena Karjalainen 040 554 9270	Riskienhallinta-päällikkö Timo Rantala 0400 691 951	Henkilöstö-johtaja Marjo Kuittinen 040 757 6530	Strategiajohtaja Sirkka-Liisa Olli 040 662 9916
Ikääntyneiden palvelujen johtaja Annukka Marjala 040 836 0821	Sairauksien ehkäisyn ja hoidon johtaja Tuula Saukkonen 050 597 9971	Talousjohtaja Anne Räisänen 040 628 1747	Ruokapalvelu-johtaja Sari Salo 040 482 1605	Viestintäjohtaja Riitta Muhonen 040 524 5270
	Somaattisen erikois-sairaanhoidon johtaja	vt. Toimisto-palvelujen johtaja Rauni Jokelainen 040 503 4811	Kehitysjohtaja Poske Kaisa Kostamo-Pääkkö 040 570 2844	Tietohallinto-johtaja Mikko Päckilä 040 487 1835
	Päivystyksen ja valmiuden johtaja Petra Portaankorva 040 168 5211	Tekninen johtaja Anne Korhonen 040 672 4290		
	Mielen-terveyden ja riippuvuuksien hoidon johtaja Antti Alaräisänen 040 653 8705			
	Toiminta- ja työkyvyntuen johtaja Minna-Riitta Pekki 040 648 6130			

PÄÄTÖKSENTEKO

Hyvinvointialue on itsehallinnollinen alue, jonka ylintä päätösvaltaa käyttää aluevaltuusto. Aluevaltuustossa on 59 jäsentä eri puolilta Lappia. Valtuusto päättää muun muassa, miten palvelut järjestetään ja varat käytetään.

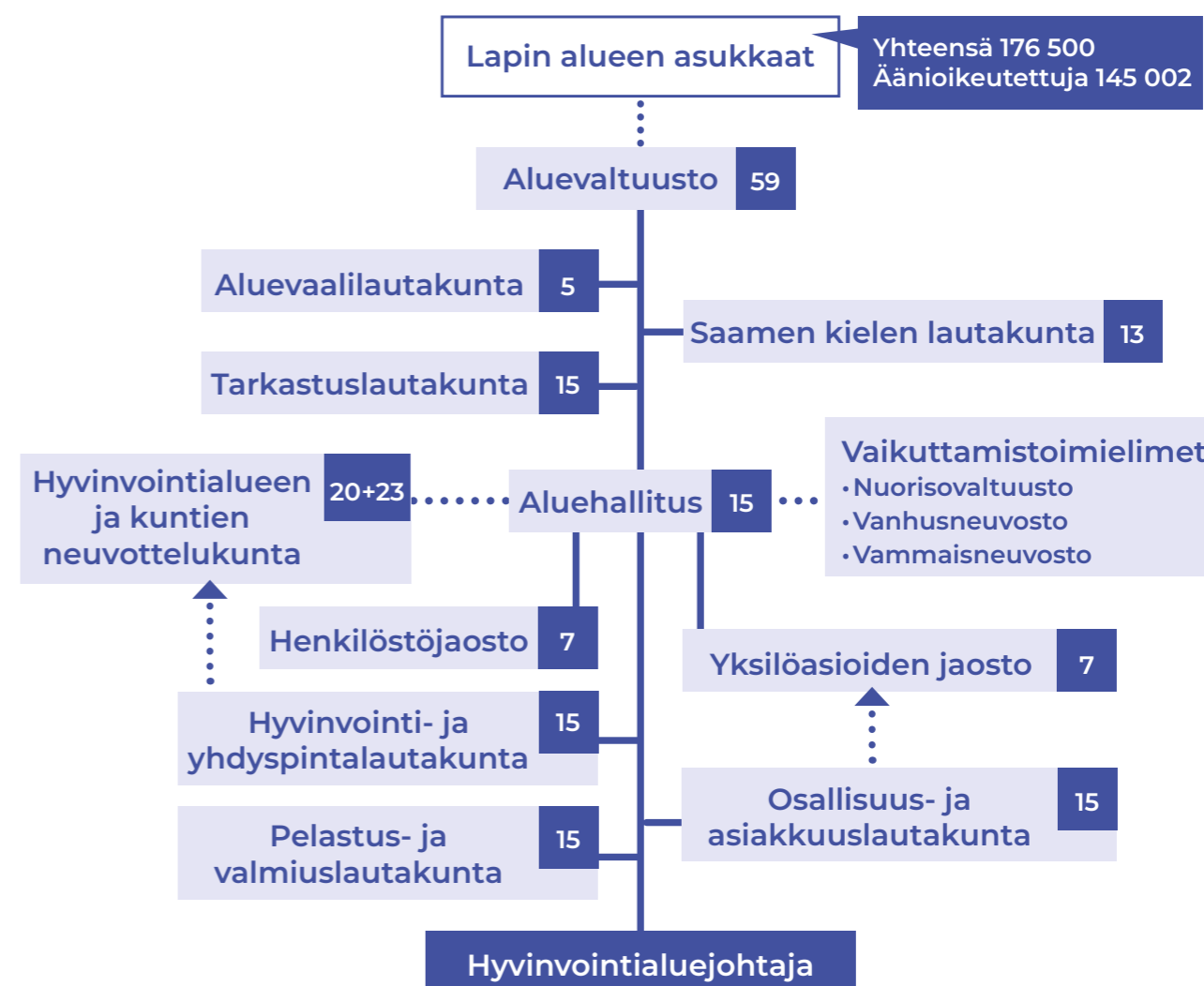
Miten osallistut ja vaikutat?

Aluevaltuusto valitaan neljän vuoden toimikaudeksi vaaleilla, joissa jokaisella 18 vuotta täyttäneellä lappilaisella on äänestys-oikeus. Nykyisen aluevaltuuston toimikausi päättyy 31.5.2025.

Hyvinvointialueen nuorisovaltuusto, vammaisneuvosto ja vanhusneuvosto ovat yksi tapa hyvinvointialueen asukkaille osallistua ja vaikuttaa hyvinvointialueen toimintaan. Hyvinvointialueen vaikuttamistoimielimiin on nimetty jäsenet Lapin kuntien sekä Saamelaiskäräjien vastavasta vaikuttamistoimielimistä.

Yleisö on aina tervetullut aluevaltuuston kokouksiin paikan päälle. Voit katsoa kokoukset suorana lähetyksenä YouTube-kanavaltamme [youtube.com/@lapinhyvinvointialue](https://www.youtube.com/@lapinhyvinvointialue). Kokouksen jälkeen tallenne on katsottavissa kahden viikon ajan samassa paikassa. Kokousten esityslistat tulevat näkyville nettisivuille viimeistään neljä päivää ennen kokousta.

Poliittisen päätöksenteon organisaatio



Aluevaltuusto

Valtuutettujen sähköpostit ovat pääosin muotoa etunimi.sukunimi@lapha.fi. Katso tarkemmat yhteystiedot: lapha.fi.

Ahlakorpi, Anni (Vas.); Alaräisänen, Timo (KD); Alasaarela, Miia (Vas.); Askonen, Kari (Yl.Sit.); Autto, Heikki (Kok.); Auvinen, Sari (SDP); Avaskari, Anu (Kok.); Berg, Juha (Yl.Sit.); Hast, Jari (PS); Heikkinen, Pekka (Kok.); Hemminki, Pertti (Vas.); Henttunen, Matti (PS); Honkanen, Pekka (Vas.); Huilaja, Tiina (Vihr.); Huotari, Jari (Kok.); Juopperi, Katja (SDP); Juutilainen, Terje (Kok.); Jänkälä, Toni (Kesk.); Kaarlela, Antti (Kok.); Kaikkonen-Tiensuu, Helena (Kesk.); Kaisanlahti, Janne (Kesk.); Kajula, Eemeli (SDP); Keinänen, Outi (Kesk.); Kelloniemi, Juhana (PS); Kerätär, Raija (Kesk.); Keski-Panula, Ella (Vihr.); Kilpeläinen-Tuoma, Piia (Vas.); Kokkonen, Ninni-Ingrid (Kok.); Koskiniemi, Tuomas (PS); Kulmuni, Katri (Kesk.); Lepojärvi, Tommi (Kesk.); Liinamaa, Riitta (SDP); Lintula, Tapio (Kesk.); Lohi, Markus (Kesk.); Maijala, Eeva-Maria (Kesk.); Melaluoto, Tapani (Kesk.); Mällinen, Maria-Riitta (SDP); Ojala-Niemelä, Johanna (SDP); Palolahti, Mari (Kesk.); Parviainen, Jonna (Vas.); Peisa, Timo (Kesk.); Pelttari, Pekka (Kesk.); Peurasaari, Hannu (PS); Puuronen, Vesa (Vas.); Rainio, Olli (Kesk.); Rämö, Outi (SDP); Salmijärvi, Petteri (Kesk.); Seppänen, Sara (PS); Stauffer, Krista (Yl.Sit.); Tavia, Esko (Kesk.); Tieva-Niittyvuopio, Vuokko (Kesk.); Tiitinen, Pekka (SDP); Trög, Heli (PS); Vaara, Jussi (Kesk.); Viitala, Reijo (Vas.); Välitalo, Ilkka-Petri (Kok.); Väänänen, Antti (SDP); Ylisaukko-oja, Tuula (Kesk.); Yritys, Inkeri (Yl.Sit.)

Vaikuttamistoimielinten jäsenet Torniossa

Nuorisovaltuusto Vertti Lepistö (2023–2024), vammaisneuvosto Salme Anneli Mattinen (2023–2025) ja vanhusneuvosto Eila Järvinen.

TÖISSÄ HYVINVOINTI- ALUEELLA

Millaista on olla töissä Lapin suurimmalla työnantajalla? Lue sosiaalityöntekijä Esa Jääskön tarina ja liity joukkoomme!

Katso avoimet työpaikat: lapha.fi/meille-toihin

"OLEN TYÖSKENNELLYT lastensuojelun sosiaalityöntekijänä Tervolassa 21 vuotta. Asiakkaani ovat lapsia, nuoria, lapsiperheitä ja työikäisiä.

Työpäiväni ovat vaihtelevia. Niihin kuuluu lapsiperheiden palvelutarpeen arviointia, palvelujen järjestämistä ja asiakkaiden kokonaistilanteen kartoittamista. Teen myös yhteistyötä eri viranomaisten ja muiden yhteistyötahojen kanssa. Lisäksi toimenkuvaani kuuluu osittain päihdetyö.

Välillä käyn lapsiperheissä kotikäynneillä, mutta minulla on Tervolan kunnanviraston tiloissa myös oma toimipiste, johon asiakkaat voivat tulla aikavarauksella.

KOEN, ETTÄ lasten ja nuorten kanssa esiintyvät haasteet ovat lisääntyneet. Tähän ovat näkemykseni mukaan

Sosiaalityöntekijöihin voi olla yhteydessä

matalalla kynnyksellä.

vaikuttaneet muun muassa korona-aika ja haasteet mielenterveyspalvelujen saatavuudessa paitsi Lapin hyvinvointialueella, kasvavien asiakasmäärien vuoksi koko Suomessa.

Auttamisen kanavat sosiaalityössä ovat vahvistuneet.

Lastensuojelun asiakasmäärät ovat nousussa.

Omassa työssäni ilon aiheet ja onnistumiset syntyvät siitä, kun näen asiakkaani saavan apua ja tukea tilanteessaan.

Esimerkiksi lastensuojelussa asiakainani on nuoria, joiden hyvää kehitystä olen saanut seurata pitkään ja joilta olen saanut myös positiivista palautetta.

VIESTINI TERVOLAN asukkaille on se, että sosiaalityöntekijöihin voi olla yhteydessä matalalla kynnyksellä. Perheen voimavarojen ei tarvitse kulua loppuun, eikä potea vaikeasakaan tilanteessa voimattomuutta. Apua voi hakea varhaisessa vaiheessa. Yhtenä hyvänä puolena Lapin hyvinvointialueelle siirtymisessä on ollut se, että auttamisen kanavat sosiaalityössä ovat vahvistuneet. Tietoteknisten yhteyksien ansiosta ohjauksen ja vertaistuen mahdollisuudet ovat monipuoliset."

Esa Jääskö, sosiaalityöntekijä, lounainen palvelualue, Tervola

Perheen voimavarojen

ei tarvitse kulua loppuun, eikä potea vaikeassakaan tilanteessa voimattomuutta.

Missio

Turvallinen kumppani läpi elämän.

Visio

Lapissa elämme hyvää ja turvallista elämää. Meillä ihmiset ja palvelut kohtaavat oikeissa paikoissa oikeaan aikaan.

Arvot

**Yhdenvertainen
Vastuullinen
Luotettava
Inhimillinen**

Strategiset painopisteet

Asiakaskokemus

Vastaamme lappilaisten odotuksiin ja kannustamme sekä tuemme oman hyvinvoinnin edistämiseen.

Henkilöstökokemus

Olemme oman työmme arvostettuja kehittäjiä. Arvostava johtaminen, työn vaatavuutta vastaava palkka ja vaikutusmahdollisuudet omaan työhön lisäävät työn vetovoimaa.

Vaikuttavuus

Edistämme hyvinvointia, terveyttä ja turvallisuutta sekä kavennamme hyvinvointi- ja terveyseroja. Panostamme toiminnassamme vaikuttavuuteen, hyvään laatuun, kustannustehokkuuteen ja kumppanuuteen.

Talouden tasapaino

Hallitsemme kustannuskehitystä vaikuttavalla ja oikea-aikaisella toiminnalla ja työskentelemme resurssitehokkaasti.

Hyvä johtaminen

Takaamme arjessa onnistumisen hyvällä johtamisella.

VOI HYVIN TORNIOSSA

Tornion kaupunki tukee asukkaidensa hyvinvointia ja osallisuutta monin tavoin. Julkisten palvelujen rinnalla monet yritykset ja järjestöt tarjoavat asukkaille ja vierailijoille monipuolisesti kulttuuria, liikkumisen iloa, harrastuksia, luonto-elämyksiä, elinikäistä oppimista ja yhteisöllisyyttä.

Asioi meillä

Tornion kaupungin Asiakaspalvelupiste Kompassi opastaa asiakkaita kaupungin palvelujen ja sähköisten palvelujen käytössä. Kompassi sijaitsee kaupungintalolla ja avoinna arkisin klo 8–16. Kaupungintalolla sijaitsevalla Virtupalvelupisteellä voit tavata etänä, käyttää internet-palveluita, tulostaa, kopioida ja skannata asiakirjoja sekä maksaa laskuja.

Lisätietoja: tornio.fi/kompassi tai puhelimitse p. 040 126 7900.

Hyvinvointia luonnosta

Tornion kaupunki tarjoaa yhdessä naapurikaupunki Haaparannan kanssa monipuoliset mahdollisuudet ulkoiluun, liikuntaan ja urheiluun. Joen- ja merenrannat sekä saaristo upeine maisemineen houkuttelevat ulkoilemaan. Erilaiset ulkoilureitit ja luontokohteet palvelevat niin retkeilijöitä kuin kuntoilijoita.

Lue lisää: tornio.fi/virkistyluonnossa



Kuva: Juha Åman

Liikunnan iloa ympäri vuoden

Torniossa on tarjolla monia kaupungin ylläpitämiä ulko- ja sisäliikuntapaikkoja, joissa voit liikkua ohjatusti tai omaan tahtiin. Esimerkiksi Tornion upea uimahallikylpylä palvelee monipuolisesti kaikkia asiakkaita. Satsaa Itseesi -liikuntaryhmät ja omatoimiset vuorot ovat matalan kynnyksen toimintaa kaiken kuntoisille työikäisille. Soveltavan liikunnan avoimet ryhmät sopivat ikääntyville ja erityisryhmille. Tornion harrastamisen malli Metka liikuttaa peruskoululaisia ja kansalaisopisto kaikenikäisiä.

Lue lisää: tornio.fi/liikunta

Torniossa toimii myös useita urheiluseuroja, yhdistyksiä ja yrityksiä, jotka järjestävät monipuolisia liikuntapalveluita. Lisätietoja saat ottamalla yhteyttä suoraan seuroihin ja yrityksiin tai kaupungin liikuntapalveluihin.

Virkisty kulttuurin parissa

Torniossa järjestetään monipuolisesti tapahtumia ja näyttelyitä, joista löytyy kulttuurihyvinvoinnin lähteitä jokaiselle. Kulttuuria monissa muodoissaan tarjoavat esimerkiksi kirjasto, Aineen taidemuseo ja Tornionlaakson museo. Tarkista tapahtumat tapahtumakalenterista osoitteessa tornio.fi.

Lue lisää: tornio.fi/kulttuuri-ja-vapaa-aika

Kaikukortilla voi hankkia maksuttomia pääsylippuja esimerkiksi festivaaleille, konsertteihin tai uimahalliin. Kaikukortin voit saada, jos sinulla ei tiukan taloudellisen tilanteen vuoksi ole rahaa pääsylippuihin.

Lue lisää: tornio.fi/kaikukortti

Kansalaisopisto tarjoaa taiteen, kädentaitojen ja kielten opetusta sekä digitaitojen vahvistusta.

Tutustu tarjontaan ja tule mukaan!

Lue lisää: tornio.fi/kansalaisopisto

Lasten ja nuorten Tornio

Tornion perhekeskus on lapsiperheiden palvelujen moniammatillinen verkosto, johon on koottu lasten, nuorten ja perheiden hyvinvointia edistäviä palveluja. Palveluverkoston kuuluu myös lapsiperheiden kohtaamispaikka Tornion Perheiden Talo. Nuorille monipuolista toimintaa ja tukea tarjoaa nuorisotyö.

Lue lisää: tornio.fi/perhekeskus
tornionperheidentalo.fi
tornio.fi/nuoriso

Kylillä käymään

Kutsuohjattu palveluliikenne on kuntalaisille, joilla on vaikeuksia kulkea yleisessä joukkoliikenteessä tai jotka asuvat joukkoliikennepalvelujen ulkopuolella. Palvelu on esteetön ja vie ovelta ovelle.

Kyyti tilataan kuljettajalta viimeistään kuljetustarvetta edeltävänä arkipäivänä. Tilaa kyyti kaupunkialueella numerosta 0400 167 773 ja maaseudulla numerosta 040 761 6061. Palvelu on maksullinen.

Yhdistykset yhdistävät

Monipuolinen järjestö- ja yhdistystoiminta tarjoaa vertais- ja vapaaehtoistoimintaa ja monenlaisia harrastuksia. Torniossa on myös aktiivista kylätoimintaa ja kyläyhdistyksiä eri puolilla kaupunkia.

Lue lisää: tornio.fi/kylat
jarjestotieto.fi/yhdistysnetti

Avustuksia kylille ja yhdistyksille

Tornion kaupunki myöntää vuosittain avustuksia kylille ja yhteisöille toimintaan, joka edistää asukkaiden terveyttä ja hyvinvointia, tukee yhteisöllisyyttä ja vahvistaa Tornion ja sen kylien elinvoimaisuutta.

Lue lisää: tornio.fi/avustukset

Osallistu ja vaikuta

Torniolaisilla on useita mahdollisuuksia vaikuttaa kotikuntansa asioihin. Osallistu kyselyihin, jätä palautetta, tee aloitteita, seuraa päätöksentekoa tai ota kantaa osallistuvaan budjetointiin.

Lue lisää: tornio.fi/osallistujavaikuta



Kuva: Pauliina Silven-Alamartimo



lapha.fi

Lapin hyvinvointialue

Lappi buresveadjinguovlu
Laapi pyereestvaijeemkuávlv
Lappi pue'rrvâájjamvu'vdd

Katso ajantasaiset sote-palvelujen tiedot ja uutiset osoitteessa **lapha.fi**.

Seuraa meitä somessa

- ▶ Facebook: Lapin hyvinvointialue
- ▶ Instagram: @lapinhyvinvointialue
- ▶ Tilaa sähköinen uutiskirje osoitteessa lapha.fi.

Julkaisija: Lapin hyvinvointialue
1. painos, joulukuu 2023