


# Lapin hyvinvointialueen julkiset sosiaali-, terveys- ja pelastuspalvelut



Lappi buresveadjinguovllu  
almmolaš sosiála-, dearvas-  
vuođa- ja gádjunbálvalusat

Kuva/govva: Sosiaali- ja terveysministeriö/ Sosiála- ja dearvasvuodaministeriija | Suvi-Tuuli Kankaanpää

*Ota talteen!  
Bija sadjosii!*

**UTSJOKI  
OHCEJOHKA**

## Tervehdys Lapin hyvinvointialueelta!

**Sosiaali-, terveys- ja pelastuspalvelujen** järjestämisvastuu Lapissa siirtyi Lapin hyvinvointialueelle 1.1.2023 alkaen.

Hyvinvointialueelle siirtyi yhteensä 27 eri organisaation aiemmin järjestämät palvelut, joten muutos on ollut historiallisen suuri. Hyvinvointialueelle siirtyivät erilaiset toimintatavat, kulttuurit ja hyvät käytännöt, mutta myös palvelujen ja henkilöstön saatavuuden haasteet. Näiden yhtenäistäminen ja ratkaiseminen vie aikansa.

**Työ yhdenvertaisten** ja laadukkaiden palvelujen turvaamiseksi, palvelujen saatavuuden parantamiseksi sekä ammattitaitoisen henkilöstön saatavuuden varmistamiseksi jatkuu.

Aluevaltuusto hyväksyi helmikuussa hyvinvointialuestrategian. Toimintamme painopistealueita ovat asiakaskokemus, henkilöstökokemus, vaikuttavuus, talouden tasapaino ja hyvä johtaminen. Haluamme muun muassa lisätä asiakkaiden osallisuutta, kehittää henkilöstön osaamista sekä tunnistaa väestön palvelutarpeet ja strategiset kumppanuudet. Toimintamme täytyy olla myös taloudellisesti kestävä.

**Kaikki ei ole valmista, vaan työ**  
yhdenvertaisten  
palvelujen  
varmistamiseksi jatkuu.

Tarvitsemme aktiivista yhteistyötä asukkaiden, kuntien, järjestöjen, yksityisen sektorin ja muiden toimijoiden kanssa pohjoisen elinvoiman edistämiseksi. Käynnistyvässä palvelujen järjestämishelman laadinnassa ja palveluverkon suunnittelussa tullaan osallistamaan laajasti lappilaisia.



**Palvelujen  
suunnittelussa tullaan  
osallistamaan  
laajasti lappilaisia.**

**Käsissäsi on tuore palveluesite** Lapin hyvinvointialueen julkisista sosiaali-, terveys- ja pelastuspalveluista. Olemme koonneet palveluesitteeseen sinua koskevat keskeiset yhteystiedot ja puhelinnumerot, joista meidät tavoittaa silloin, kun tarvitset sosiaali-, terveys- tai pelastuspalveluja tai haluat olla yhteydessä meihin. Säilytä palveluesite mahdollista tulevaa tarvetta varten.

Pidetään yhteyttä!

**Liisa Niiranen**  
sosiaalijohtaja

**Säilytä palveluesite  
tulevia tarpeita  
varten.**

<b>SOSIAALI- JA TERVEYSPALVELUT</b> .....	<b>4</b>
Päivystys .....	5
Yleinen hätänumero .....	7
Terveysasemapalvelut .....	8
Keskussairaalat .....	9
Hammashoito .....	9
Mielenterveys- ja riippuvuuspalvelut .....	10
Päihdepalvelut .....	10
Sosiaalipalvelut .....	10
Lapsiperheiden palvelut .....	11
Oppilas- ja opiskeluhuolto .....	13
Ikäntyneiden palvelut .....	14
Vammaispalvelut .....	15
Omaishoidontuki ja perhehoito .....	15
Kuntoutus ja apuvälinepalvelut .....	16
Asiakasmaksut .....	16
Potilas- ja sosiaaliasiavastaava .....	17
Kirjaamo .....	17
<b>LAPIN PELASTUSLAITOS</b> .....	<b>18-19</b>
Kodin turvallisuus ja varautuminen .....	20-21
<b>MIKÄ ON LAPIN HYVINVOINTIALUE?</b> .....	<b>22</b>
Päätöksenteko .....	25
Töissä hyvinvointialueella .....	26
Strategia .....	28-29

**Pohjoissaameksi alkaen sivulta 30.  
Davvisámegillii siiddus 30  
ovddosguvlui.**





## PÄIVYSTYS

### Terveystalvelukeskuspäivystys

Jos tarvitset kiireellisesti lääkäriä tai hoitajan apua, ota yhteys Utsjoen tai Karigasniemen terveystalveluasemaan. Aukioloaikojen ulkopuolella ota yhteys Utsjoen terveystalveluaseman päivystävään hoitajaan tai Ivalon terveystalveluasemaan.

Tilanteita, joita hoidetaan terveystalvelukeskuspäivystyksessä, ovat esimerkiksi pienemmät tapaturmat, infektio-oireet ja akuutit mielenterveyden ongelmat. Hätätilanteissa ole aina yhteydessä hätänumeroon 112.

- **Utsjoen terveystalveluasema 040 181 0285**  
ma-to 8-16 ja pe 8-15

Seitatie 1 A, Utsjoki

- **Karigasniemen terveystalveluasema 040 758 2076**

Ylätenontie 128, Karigasniemi

- **Päivystävä sairaanhoitaja Utsjoen terveystalveluasemalla 040 181 0281**  
avoinna joka päivä ympäri vuorokauden

- **Päivystys Ivalon terveystalveluasemalla 040 770 9187**  
avoinna joka päivä ympäri vuorokauden

Ivalon terveystalveluasema,  
Sairaalanatie 15, Ivalo

**Akuuteissa  
hätätilanteissa soita**

**112.**

Hätätilanteita ovat esimerkiksi kova rintakipu, hengitysvaikeus, tajuttomuus, kouristelu, halvausoireet, vakavat vammat tai vakava mielenterveyden häiriö, kuten itsetuhoisuus.

### Lapin keskussairaalan päivystys

Päivystyksessä hoidetaan ympärivuorokautisesti potilaita, joiden sairauden tai vamman hoitoa ei voi siirtää myöhemmäksi ilman oireiden pahenemista tai vamman vaikeutumista. Ota ensisijaisesti yhteyttä omaan terveystalveluasemaasi kiireellistä hoitoa vaativissa tilanteissa.

Soita puhelinneuvontaan ennen kuin saatut päivystykseen.

- **Lapin keskussairaalan päivystys 016 322 48 00**  
avoinna joka päivä ympäri vuorokauden

- **Omaisten tiedustelut päivystyksessä hoidossa olevista potilaista 016 328 2132**

- **Synnytysvastaanotto 016 328 4512**

Ota yhteys Lapin keskussairaalan synnyttäjien vastaanottoon 22 raskausviikon jälkeen kaikissa raskauteen liittyvissä ongelmissa.

- **Lastensairauksien päivystyksen puhelinneuvonta 040 642 8811**

Ota yhteyttä lastensairauksien puhelinneuvontaan alle 16-vuotiaiden lasten päivystysluonteisissa asioissa lukuun ottamatta tapaturmia.

- **Mielenterveyspäivystys 040 715 8400**

Voit soittaa mielenterveyspäivystykseen ympäri vuorokauden. Saat päivystyspuhelimesta ohjausta ja neuvontaa ja hoitotarpeen arvion. Saat neuvoja myös omaisille, sidosryhmille ja viranomaisille.

Lapin keskussairaala,  
Ounasrinteentie 22, Rovaniemi

- **Muista ottaa mukaasi ajantasainen lääkelista ja/tai lääkereseptit, sillä päivystyksessä ei välttämättä ole tietoa perussairauksistasi ja niiden lääkityksistä.**





## Hammaslääkäripäivystys

Jos sinulla on äkillinen hammassärky, ota yhteyttä hammaslääkäripäivystykseen. Kiireelliset särkytapaukset pyritään hoitamaan saman päivän aikana Utsjoen terveysaseman hammashoitolassa. Viikonloppuisin ja arkipyhinä soita koko Lapin yhteiseen päivystykseen.

- **Utsjoen hammashoitola**  
**040 181 0290**  
avoinna ma-to 8-15 ja pe 8-13.30

Utsjoen terveysasema,  
Seitatie 1 A, Utsjoki

- **Hammaslääkäripäivystys muina aikoina 010 633 8330**  
avoinna viikonloppuisin ja arkipyhinä 9.30-12

## Sosiaalipäivystys

Voit olla yhteydessä sosiaalipäivystykseen hätä- ja kriisitilanteissa, jotka vaativat kiireellistä neuvontaa tai välitöntä puuttumista. Tilanteet voivat liittyä esimerkiksi väkivaltaan, päihteisiin tai epäilyyn, että lapsesta huolehtiminen on laiminlyöty. Sosiaalipäivystys on tarkoitettu kaiken ikäisille asiakkaille.

Virka-aikana voit soittaa Utsjoen ja Inarin yhteiseen sosiaalipäivystykseen.

Sosiaalitoimiston aukioloaikojen ulkopuolella sosiaalipäivystys on Rovaniemellä.

- **Sosiaalipäivystys virka-aikana**  
**040 351 4150**  
ma-pe 8-16
- **Sosiaalipäivystys muina aikoina**  
**040 726 6965**  
avoinna joka päivä ympäri vuorokauden

## Lapin ensi- ja turvakoti ry

### TURVAKOTI

Saat apua ympäri vuorokauden kohdatuasi perhe- tai lähisuhdeväkivaltaa tai sen uhkaa. Turvakotiin voit tulla yksin tai lasten kanssa. Voit tulla turvakotiin mihin vuorokauden aikaan tahansa. Palvelu on asiakkaalle maksuton.

- **Turvakodin kriisipäivystys**  
**040 584 0021**  
avoinna joka päivä ympäri vuorokauden
- **turvakoti@lapinentu.fi**

### KRIISIKESKUS

Saat keskusteluapua kriiseihin ja vaikeisiin elämäntilanteisiin nopeasti puhelimesta, tapaamisissa paikan päällä tai etäyhteyden avulla.

- **Kriisikeskus 040 553 7508**  
Ajanvaraus ma-pe 8-16.  
Keskusteluajoja tarvittaessa myös kello 16 jälkeen.
- **kriisikeskus@lapinentu.fi**

## Tukikeskus seksuaalista väkivaltaa kokeneille (Seri)

Seri-tukikeskuksesta saat apua, jos olet joutunut seksuaaliväkivallan uhriksi. Seritukikeskus auttaa kaikkia sukupuolia. Palvelu on tarkoitettu yli 16-vuotiaille. Jos olet alle 16-vuotias, soita ensisijaisesti lastentautien puhelinpäivystykseen.

Voit hakeutua tukikeskukseen omatoimisesti tai yhdessä omaistesi kanssa. Viranomainen voi myös ohjata sinut tukikeskukseen. Keskus on avoinna ympäri vuorokauden ja sen palvelut ovat ilmaisia.

Seri-tukikeskukset sijaitsevat Lapin keskussairaalan naistentautien poliklinikalla Rovaniemellä ja Länsi-Pohjan keskussairaalaissa Kemissä.

Soita ennen tuloasi Seritukikeskuksen päivystävälle hoitajalle. Voit tulla tukikeskukseen myös ilman soittoa.

- **Seri-tukikeskus Rovaniemi**  
**040 726 8002**  
avoinna joka päivä ympäri vuorokauden
- **Lapin keskussairaala,**  
**Ounasrinteentie 22, Rovaniemi**

## Myrkytystietokeskus

Saat vastauksia äkillisten myrkytysten ehkäisyyn ja hoitoon liittyviin kysymyksiin. Myrkytystietokeskuksessa ei hoideta potilaita eikä tehdä myrkkymäärytyksiä.

- **Myrkytystietokeskus 0800 147 111 tai 09 471 977**  
avoinna joka päivä ympäri vuorokauden

## YLEINEN HÄTÄNUMERO

### Kiireellisissä hätätilanteissa soita 112

Hätänumeroon soitetään vain kiireellisissä hätätilanteissa, jolloin paikalle tarvitaan auttavia viranomaisia (poliisi, ensihoito, pelastus, sosiaali). Hätänumeroon vastataan "Hätäkeskus - Nödcentralen".

Hätäpuhelun aikana on tärkeää kuunnella ja vastata kysymyksiin.

### Soita hätänumeroon 112, jos:

- kohtaat hätätilanteen tai tarvitset kiireellisesti viranomaisapua paikalle
- tiedät tai epäilet hengen, terveyden, omaisuuden tai ympäristön olevan uhattuna tai vaarassa.

### Älä soita hätänumeroon 112:

- kysely- tai tiedustelutarkoituksessa
- häiriötilanteissa, joissa kukaan ei ole vaarassa (esimerkiksi sähkökatkokset)
- kiireettömissä tilanteissa.

Jos olet epävarma tilanteen kiireellisyydestä, soita silloin hätänumeroon 112.



## Saamenkieliset terveyspalvelut

**Mikäli haluat käyttää saamenkielisiä terveyspalveluja, sovi asiasta aikaa varatessasi. Sinut ohjataan saamenkieliselle työntekijälle. Jos se ei ole mahdollista, sinulle järjestetään maksuton tulkkaus.**

Lapin hyvinvointialue pyrkii tarjoamaan sosiaali- ja terveyspalveluja inarin-, koltan- ja pohjoissaameksi. Saamenkielisten palvelujen tarjonta täydentyy koko ajan. Ajantasaisen tiedon saamenkielisistä palveluista saat kysymällä saamenkielisten ja kulttuurinmukaisten palvelujen palvelupäällikkö Mirja Laitilta  
040 844 5627, mirja.laiti@lapha.fi

## TERVEYSASEMA- PALVELUT

Utsjoen terveysasemalla on sairaanhoitajan ja lääkärin vastaanotto, hammashoitola, mielenterveystoimisto ja neuvola. Terveysasemalla on ympärivuorokautinen vuodeosasto.

Karigasniemen terveysasemalta saat terveydenhoitajan, sairaanhoitajan, lääkärin ja fysioterapeutin palvelut ajanvarauksella. Utsjoen asukkaat saavat röntgenpalvelut Ivalon terveysasemalta.

- **Utsjoen terveysasema, Seitatie 1 A, Utsjoki**
- **Karigasniemen terveysasema, Ylätenontie 128, Karigasniemi**

## Terveysaseman ajanvaraus

Ota yhteyttä terveysasemaan, jos tarvitset apua sairastumisen tai loukkaantumisen vuoksi, perussairauden hoidossa tai haluat uusia reseptin. Voit varata ajan sekä Utsjoen että Karigasniemen terveysaseman palveluihin soittamalla ajanvarausnumeroihin. Hoitaja tekee yhteydenoton aikana hoidontarpeenarvion, jonka perusteella sinut ohjataan joko lääkärin tai hoitajan vastaanotolle.

- **Utsjoen terveysaseman ajanvaraus ja neuvonta 040 181 0285**  
ma-pe 8-14
- **Karigasniemen terveysaseman ajanvaraus ja neuvonta 040 758 2076**
- **Reseptit voit uusia myös verkko-palvelussa osoitteessa kanta.fi.**

## Laboratorio ja röntgen

Tarvitset laboratorio- ja röntgentutkimuksiin lähetteen lääkäriltä tai hoitajalta ennen kuin varaat ajan. Tutustu ennen näytteenantoa hoitavan lääkärin tai laboratorion antamiin ohjeisiin. Esimerkiksi syöminen tai juominen voi ennen näytteenantoa olla rajoitettua.

- **Utsjoen terveysaseman laboratorion ajanvaraus 040 181 0286**
- **Karigasniemen terveysaseman laboratorion ajanvaraus 040 758 2076**  
näytteenotto maanantaisin
- **NordLab keskitetty puhelin-ajanvaraus 020 619 8019**  
ma-pe 7-17
- **Varaa aika laboratorioon sähköisesti [www.nordlab.fi](http://www.nordlab.fi)**

Voit varata sähköisessä järjestelmässä ajan laboratoriokokeisiin, jos sinulle on tehty sähköinen lähete terveydenhuollosta. Palvelu on asiakkaille maksuton.



Kuva: Sosiaali- ja terveysministeriö | Katri Lehtola

Utsjoen asukkaat saavat röntgenpalvelut Ivalon terveysasemalta.

- **Ivalon terveysaseman ajanvaraus röntgeniin 040 188 7400**  
puhelinaika ma-pe 8-9.45 ja 13-14;  
voit jättää soittopyynnön ma-pe 8-14

## Vuodeosasto

Utsjoen terveysaseman vuodeosaston hoitajiin saat yhteyden puhelimitse. Vuodeosaston vierailuaika on kello 13-19 ja muina aikoina sopimuksen mukaan.

- **Utsjoen terveysaseman vuodeosaston hoitajat 040 181 0281 ja 040 181 0282**  
avoinna joka päivä ympäri vuorokauden
- **Vastaava sairaanhoitaja 040 620 8899**
- **Puhelut potilaille 040 670 7455**

## KESKUSSAIRAALAT

Erikoissairaanhoidon palveluja saat ensisijaisesti Lapin keskussairaalaissa Rovaniemellä. Päästäksesi erikoissairaanhoidon tarvitset lääkärin lähetteen. Päivystykseen hoidon tarpeen arvion voit

tulla ilman lähetettä. Lapin hyvinvointialueella on myös Länsi-Pohjan keskussairaala Kemissä.

## Lapin keskussairaala

- **Puhelinvaihte ja asiakaspalvelu 016 3281**
- **Päivystys 016 322 48 00**
- **Omaisten tiedustelupuhelin 016 328 2132**
- **Tiedustelut päivystyspoliklinikalla hoidossa olevista potilaista.**  
Ounasrinteentie 22, Rovaniemi

## HAMMASHOITO

Voit varata ajan hammashoittoon puhelimitse. Saat ajan hoidon tarpeen arvioinnin jälkeen. Kiireettömissä tapauksissa saat ajan viimeistään kolmen kuukauden sisään yhteydenotosta. Kiireelliset särkytapaukset pyritään hoitamaan saman päivän aikana.

- **Hammashoitolan ajanvaraus 040 181 0290**  
ma-to 8-15 ja pe 8-13
- **Utsjoen terveysasema, Seitatie 1 A, Utsjoki**



## MIELENTERVEYS- JA RIIPPUVUUSPALVELUT

Ota yhteys mielenterveys- ja riippuvuuspalveluihin, jos tarvitset apua mielenterveyteen, riippuvuuksiin tai erilaisiin elämän kriiseihin liittyvissä asioissa. Mielenterveys- ja riippuvuuspalvelut ovat sinulle maksuttomia, etkä tarvitse lähetettä.

Ajanvaraus Utsjoen mielenterveys- ja riippuvuuspalveluihin:

- **Sairaanhoidaja 040 749 4216**  
soittoaika ma-to 8-16 ja pe 8-14

## Saamelainen psykososiaalisen tuen yksikkö Uvja

Saamelainen psykososiaalisen tuen yksikkö Uvja tarjoaa saamelaiskulttuurin mukaisia ja saamenkielisiä mielenterveyspalveluja matalalla kynnyksellä. Palvelua voi saada inarinsaameksi, koltansaameksi, pohjoissaameksi ja suomeksi.

- **Uvjan puhelinpalvelu 040 663 8882**  
avoinna arkisin 8-16
- **uvja.fi**

## Mieli ry:n kriisipuhelin

Keskusteluapua kriiseissä ja vaikeissa elämäntilanteissa matalalla kynnyksellä ja ilman lähetettä. Kriisipuhelin päivystää suomeksi 24 tuntia vuorokaudessa. Voit soittaa nimettömästi ja luottamuksellisesti.

- **Kriisipuhelin 09 2525 0111**  
avoinna joka päivä ympäri vuorokauden

## PÄIHDEPALVELUT

Päihdepalvelut auttavat kaikissa päih-teisiin liittyvissä ongelmissa. Päihde-palvelujen tavoitteena on ehkäistä ja vähentää päih-teiden ongelmakäyttöä ja siihen liittyviä terveydellisiä, sosiaalisia ja taloudellisia haittoja. Voit olla yhteydessä oman tai läheisten päih-teiden käytön takia.

Saat sosiaaliohjaajalta ohjausta ja neuvon-taa päihdepalveluista.

- **Sosiaaliohjaaja 040 574 8499**  
ma-pe 9-15

## SOSIAALIPALVELUT

Saat neuvoa ja ohjausta sosiaalipalveluista erilaisiin elämäntilanteisiin liittyen. Voit saada apua esimerkiksi arjen jaksamiseen, elämäntilanteeseen, toimeentuloon, päih-teiden käyttöön tai mielenterveysongelmiin.

Jos olet uusi asiakas tai elämäntilanteesi on muuttunut, ota yhteyttä avopalveluo-hjaajaan tai sosiaalitoimiston neuvontaan. Sosiaalipalvelujen työntekijät neuvovat sinut oikeiden palveluiden ja tukien piiriin.

- **Sosiaalitoimiston kanslisti, neuvonta 040 185 4390**
- **Avopalveluohjaaja, tukipalvelut ja asumispalvelut 040 843 6216**
- **Sosiaaliohjaaja, työttömien palvelut ja päihdepalvelut 040 574 8499**
- **Sosiaalityöntekijä 040 577 7045**

**Utsjoen sosiaalitoimisto, Luossa 1A, Utsjoki**  
ma-pe 9-15

## Saamenkieliset sosiaalipalvelut

**Mikäli haluat käyttää saamenkielisiä sosiaalipalveluja, sovi asiasta aikaa varatessasi. Sinut ohjataan saamenkieliselle työntekijälle. Jos se ei ole mahdollista, sinulle järjestetään maksuton tulkkaus.**

Lapin hyvinvointialue pyrkii tarjoamaan sosiaali- ja terveys-palveluja inarin-, koltan- ja pohjoissaameksi. Saamenkielisten palvelujen tarjonta täydentyy koko ajan. Ajantasaisen tiedon saamenkielistä palveluista saat kysymällä saamenkielisten ja kulttuurinmu-kaisten palvelujen palvelu-päällikkö Mirja Laitilta 040 844 5627, mirja.laiti@lapha.fi.

Myös Saamelainen psyko-sosiaalisen tuen yksikkö Uvja on tarvittaessa tukenasi, lisätietoja uvja.fi tai 040 663 8882 (arkisin 8-16).

## LAPSIPERHEIDEN PALVELUT

### Äitiys- ja lastenneuvola

Raskaana olevat ja alle kouluikäiset lapset ovat oikeutettuja neuvolapalveluihin. Vauvan ensimmäisen ikävuoden aikana neuvolakäyntejä on keskimäärin kerran kuussa, sen jälkeen vuosittain tai tarpeen mukaan.

Jos haluat saamenkielisiä palveluja, kerro se ajanvarauksen yhteydessä.

Äitiys- ja lastenneuvolaan saat yhteyden puhelimitse arkipäivisin.

- **Terveydenhoitaja Utsjoki 040 682 2348**
- **Terveydenhoitaja Karigasniemi 040 758 2076**
- **Utsjoen terveysasema, Seitatie 1 A, Utsjoki**
- **Karigasniemen terveysasema, Ylätenontie 128, Karigasniemi**

### PYYDÄ APUA!

Pyydä apua! on lapsiperheille ja nuorille suunnattu matalan kynnyksen digipalvelu. Voit pyytää apua, kysyä neuvoa tai jättää yhteyden-ottopyynnön omaan tai läheisen tilanteeseen. Sinuun ollaan yhteydessä viimeistään 1-2 arkipäivän aikana puhelimitse tai sähköpostilla.  
**lapha.fi/pyyda-apua**



## Synnytysvastaanotto

Synnytysvastaanotto toimii ympärivuorokautisesti. Vastaanotto toimii raskaana olevien päivystyspoliklinikkana. Voit ottaa yhteyttä ja tulla synnytysvastaanotolle, kun raskautesi on kestänyt yli 22 viikkoa.

Synnytysvastaanotolla seurataan ja hoidetaan synnytyksen käynnistymistä odottavia äitejä, lapsiveden menon tai verenvuodon vuoksi tulleita ja synnytyksen käynnistymistä. Voit tulla synnytysvastaanotolle myös esimerkiksi, jos sinulla on ennenaikaisia supistuksia, epäilet lapsiveden menneen tai sikiön liikkeet ovat vähentyneet.

- **Synnytysvastaanotto 016 328 4512**  
Lapin keskussairaala,  
Ounasrinteentie 22, Rovaniemi

Synnytysvastaanotto ja synnytyshuoneet avoinna ympäri vuorokauden.

## Lapsiperheiden sosiaalipalvelut

Voit saada sosiaalipalveluista tukea perheenne arjen haasteisiin, vanhempien jaksamiseen, haasteisiin lasten kasvatuksessa ja taloudelliseen toimeentuloon. Lapsiperheiden sosiaalityö on ennaltaehkäisevää työtä, joka tukee perheen arjen sujumista.

- **Sosiaalityöntekijä 040 577 7045**
- **Sosiaalitoimiston kanslisti, neuvonta 040 185 4390**

## Perheoikeudelliset palvelut

Perheoikeudellisista palveluista saat apua erotilanteisiin, vanhemmuuden selvittämiseen ja adoption suunnitteluun. Lastenvalvojat auttavat esimerkiksi lapsen huoltajuudesta, tapaamisoikeudesta ja elatuksesta sopimisessa.

Saat asiasi vireille sähköisen asiointin kautta tai soittamalla lastenvalvojalle.

- **Lastenvalvoja 040 523 4219**  
soittoaika ma-to 9-10
- **Sähköinen asiointi:**  
[lapha.fi/lapsen-tapaamisoikeus-ja-huoltajuus](http://lapha.fi/lapsen-tapaamisoikeus-ja-huoltajuus)

## Lastensuojelu

Lastensuojelun tarkoitus on turvata lapsen oikeus turvalliseen kasvuympäristöön, tasapainoiseen ja monipuoliseen kehitykseen sekä erityiseen suojeluun. Lastensuojelun työntekijät auttavat ja tukevat lasta ja hänen perhettään, jos lapsen kotioloit eivät ole riittävän turvalliset, vanhemmat laiminlyövät lapsen hoitoa tai lapsi omalla toiminnallaan vaarantaa hyvinvointiaan.

Lastensuojeluilmoituksen voi tehdä kuka tahansa, joka on huolissaan lapsen hyvinvoinnista. Ilmoituksen syitä voivat olla esimerkiksi päihteiden käyttö, mielenterveysongelmat, vanhempien uupumus, lapsen huolestuttava käytös tai turvattomuuden tunne kotona.

Kiireettömissä tapauksissa ota yhteyttä lastensuojelun sosiaalityöntekijöihin. Välitöntä puuttumista vaativissa tilanteissa ota yhteyttä sosiaalipäivystykseen.

- **Sosiaalityöntekijä 040 577 7045**
- **Sosiaalitoimiston kanslisti, neuvonta 040 185 4390**
- **Sosiaalipäivystys virka-aikana 040 351 4150**  
ma-pe 8-16
- **Sosiaalipäivystys muina aikoina 040 726 6965**  
avoinna joka päivä ympäri vuorokauden



Kuva: Sosiaali- ja terveysministeriö | Suvi-Tuuli Kankaanpää

## OPPILAS- JA OPISKELUHUOLTO

Kouluterveydenhuolto ja oppilashuolto auttavat koululaista ja hänen perhettään kaikissa koululaisen terveyttä ja hyvinvointia koskevissa kysymyksissä. Työtä tehdään luottamuksellisesti yhdessä huoltajien ja opettajien kanssa.

Kouluterveydenhoitajan tehtävä on oppilaiden terveyden, hyvinvoinnin, kasvun ja kehityksen tukeminen. Kouluterveydenhoitaja tekee oppilaille vuosittain terveystarkastukset. Koululääkärin terveystarkastukset ovat 1., 5. ja 8. luokalla. Koulukuraattori tarjoaa tukea esimerkiksi perhetilanteeseen, vuorovaikutukseen ja ihmissuhteisiin liittyvissä asioissa. Koulupsykologi tukee koulunkäyntiä, oppimista ja opiskelijan psyykkistä hyvinvointia ja auttaa oppimisvaikeuksiin liittyvissä asioissa.

Opiskeluterveydenhuollon palvelut ovat

tarkoitettu toisen asteen opiskelijoille, kuten ammattikoululaisille ja lukiolaisille. Opiskeluterveydenhuollossa saat tukea fyysiseen, psyykkiseen ja sosiaaliseen hyvinvointiin. Opiskeluterveydenhuolto tukee sinua opintojen sujumisessa, elämänhallinnassa ja terveellisissä elämäntavoissa.

- **Terveydenhoitaja Utsjoki 040 682 2348**
- **Terveydenhoitaja Karigasniemi 040 758 2076**
- **Koulukuraattori 040 667 2291**

Lapin hyvinvointialue tarjoaa maksuttoman ehkäisyn kaikille alle 25-vuotiaille. Kysy lisää omasta opiskeluterveydenhuollostasi tai terveystasemalta.





Kuva: Sosiaali- ja terveysministeriö | Suvi-Tuuli Kankaanpää

## IKÄÄNTYNEIDEN PALVELUT

Kun ikääntyminen tai sairaudet aiheuttavat haasteita kotona pärjäämisessä, ota palveluvastaavaan. Sinulle tehdään palvelutarpeen arviointi ja selvitetään, mitä palveluja tarvitset.

### Tukipalvelut

Tukipalveluina voidaan järjestää asiakkaan yksilöllisen tarpeen mukaan esimerkiksi ateriapalvelua, vaatehuoltopalvelua, siivouspalvelua, asiointipalvelua, turvapalveluja tai kylvetyspalvelua.

Tukipalvelujen myöntämisessä huomioidaan asiakkaan tulot.

- **Palveluvastaava 040 843 6216**

### Kotihoito

Kotihoidolla huolehditaan jokapäiväiseen elämään kuuluvista toimista kodissa ja asuinympäristössä. Säännöllinen kotihoito alkaa pääsääntöisesti 1–6 viikkoa kestäväällä arviointijaksolla, jonka aikana arvioidaan palvelujen tarvetta ja tehdään palvelusuunnitelma asiakkaan tarvitsemista palveluista.

Palveluohjauksesta saat tietoa myös omaishoidontuesta.

- **Palveluvastaava 040 843 6216**
- **Utsjoen sosiaalitoimiston kanslisti, neuvonta 040 185 4390**  
ma–pe 9–15
- **Saamenkielinen sairaanhoitaja 040 661 9522**  
ma–pe 8–14
- **Kotisairaanhoitaja Utsjoki-Nuorgam 040 723 5943**  
soittoaika keskiviikkoisin ja torstaisin 8–12

## Ikääntyneiden asumispalvelut

Jos toimintakykyysi on alentunut niin, ettet pärjää enää kotona, voit ottaa yhteyttä ikääntyneiden palveluvastaavaan. Hakemuksen asumispalveluihin löydät myös lapha.fi-verkkosivuilta.

- **Palveluvastaava 040 843 6216**

### UTSJOEN YMPÄRIVUOROKAUTISEN ASUMISPALVELUN YKSIKKÖ DORVU

Ympäri vuorokautisessa palveluasumisessa asiakas asuu vuokralla omassa asunnossa, johon hän saa hoitoa ympärivuorokautisesti. Ympäri vuorokautinen palveluasuminen on tarkoitettu muistisairaille iäkkäille henkilöille. Avo- tai aviopuolisoille järjestetään mahdollisuuksien mukaan asuminen yhdessä. Sovi vierailuista puhelimitse yksikön henkilökunnan kanssa.

- **Dorvun hoitajat 040 668 2225**  
Seitatie 1 H, Utsjoki

### ASPA-KOTI GOAHTI

Aspa-koti Goahti on yksityinen palvelutalo, joka tarjoaa yhteisöllistä asumispalvelua ikääntyneille ja vammaisille.

- **Aspa-koti Goahti hoitajat 040 170 4455**  
joka päivä 7–21
- **Aspa-koti Goahti johtaja 040 779 8441**  
Seitatie 1 E, Utsjoki

## VAMMAISPALVELUT

Voit hakea vammaispalveluja, jos sinulla on pitkäaikainen sairaus tai vamma, jonka takia sinulla on paljon vaikeuksia suoriutua tavallisista arjen toiminnoista. Vammaispalvelut ovat sosiaalihuollon erityispalveluja, joita voit saada, jos muut palvelut eivät ole sinulle riittäviä. Vammaispalvelujen tarkoituksena on edesauttaa vammaisten henkilöiden edellytyksiä elää ja toimia muiden kanssa

yhdenvertaisena yhteiskunnan jäsenenä.

Vammaispalvelujen sosiaaliohjaaja tai sosiaalityöntekijä arvioi kanssasi, mitä apua ja palveluja tarvitset. Sinulle tehdään henkilökohtainen palvelusuunnitelma, johon palvelusi perustuvat. Vammaispalveluissa myönnettäviä palveluja ovat esimerkiksi asumisen tuki, henkilökohtainen apu, kuljetuspalvelut sekä päivä- ja työtoiminta. Saat ohjausta puhelimitse sosiaalityöntekijältä.

- **Sosiaalityöntekijä, vammaispalvelut (Utsjoki ja Inari) 040 703 1191**
- **Palveluvastaava, tukipalvelut ja asumispalvelut 040 843 6216**
- **Sosiaalitoimiston kanslisti, neuvonta 040 185 4390**

## Vammaisten asumispalvelut ja päivätoiminta

Aspa-koti Goahti tarjoaa ympärivuorokautista asumispalvelua ja päivätoimintaa vammaisille ja ikääntyneille.

- **Aspa-koti Goahti hoitajat 040 170 4455**  
joka päivä 7–21
- **Aspa-koti Goahti johtaja 040 779 8441**  
Seitatie 1 E, Utsjoki

## OMAISHOIDONTUKI JA PERHEHOITO

Perhe- ja omaishoitajien sekä henkilökohtaisten avustajien palkkioihin liittyvissä asioissa ota yhteyttä Oima-tiimiin. Oima-tiimi palvelee koko Lapin hyvinvointialueella.

- **Henkilökohtainen apu 040 649 5032**
- **Omais- ja perhehoito 040 721 5269**  
Arkisin 9–11 ja 12–15
- **oima@lapha.fi**



## KUNTOUTUS JA APUVÄLINEPALVELUT

Perusterveydenhuollossa tapahtuvaan lääkinälliseen kuntoutukseen pääset lääkärin tai muun terveydenhuollon työntekijän suosituksella. Suosituksen perusteella arvioidaan tarve fysioterapiaan, puheterapiaan, toimintaterapiaan ja muihin lääkinällisen kuntoutuksen palveluihin.

Kuntoutuksen ammattihenkilö arvioi apuvälinetarpeen. Lainaus perustuu valtakunnallisiin lääkinällisen kuntoutuksen apuvälineiden luovutusperusteisiin.

Fysioterapia toimii Utsjoen terveysaseman yhteydessä. Fysioterapiaan pääset ajanvarauksella tiistaisin Karigasniemessä ja keskiviikkoisin Nuorgamissa.

Jos olet uusi asiakas, ota ensin yhteyttä terveysaseman ajanvaraukseen ja neuvontaan.

- **Terveysaseman ajanvaraus ja neuvonta 040 181 0285**  
ma-pe 8-16
- **Fysioterapeutti ja apuvälinepalvelu 040 181 0287**

## ASIAKASMAKSUT

### Yleisimmät sosiaali- ja terveyspalvelujen asiakasmaksut 2023

**Perusterveydenhuollon käyntimaksu** on 20,90 euroa. Maksu peritään korkeintaan 3 kertaa vuodessa. Terveyskeskuspäivystyksen käyntimaksu on 28,70 euroa ja keskussairaalapäivystyksen käyntimaksu 41,80 euroa.

**Hammaslääkärin käyntimaksu** on 13,30 euroa, suuhygienistin käyntimaksu 10,30 euroa ja erikoishammaslääkärin käyntimaksu 19,50 euroa.

**Kuntoutuksen käyntimaksu** on 11,60 euroa. Neuvonta ja apuvälinepalvelut ovat

maksuttomia.

**Neuvolat sekä oppilas- ja opiskeluhuolto** ovat maksuttomia.

**Sosiaalityö ja -ohjaus** ovat maksuttomia. Muiden sosiaalipalvelujen maksuista kysy lisää sosiaalityöntekijältäsi.

▶ **Tarkista ajantasaiset asiakasmaksut:**  
[lapha.fi/asiakasmaksut](http://lapha.fi/asiakasmaksut)

### Maksu käyttämättä jätetystä palvelusta

Maksu käyttämättä jätetystä palvelusta on 51,50 euroa. Maksu peritään silloin, jos jätät ennalta perumatta tai saapumatta sinulle varatulle ajalle ilman hyväksyttävää syytä. Maksun koskee myös laboratorio- ja kuvantamiskäyntejä, lyhytaikaisia hoito- ja asumispalvelupaikkoja sekä potilashotellia.

### Maksukatto

Vuoden aikana perittävien asiakasmaksujen enimmäismäärä eli maksukatto on 692 euroa.

Maksujen yhteismäärää laskettaessa huomioidaan kalenterivuoden (1.1-31.12.) aikana käyttämiesi palvelujen asiakasmaksut. Jos maksujen yhteismäärä ylittää 692 euroa, ovat maksukattoon sisältyvät palvelut tämän jälkeen kalenterivuoden loppuun saakka maksuttomia.

### Asiakasmaksuysköt

Jos sinulla on kysyttävää asiakasmaksuihin tai laskutukseen liittyen, ole yhteydessä oman alueesi asiakasmaksuyskikköön. Pohjoisen alueen asiakasmaksuyskikkö palvelee Enontekiön, Inarin, Kittilän, Kolarin, Muonion, Pellon ja Utsjoen asukkaita.

- **Pohjoisen alueen asiakasmaksuyskikkö 016 860 1062 tai [pohjois-lappi.laskut@lapha.fi](mailto:pohjois-lappi.laskut@lapha.fi)**



Kuva: Lapin hyvinvointialue | Waltteri Aarto

## POTILAS- JA SOSIAALI- ASIAVASTAAVA

Saat potilas- ja sosiaaliasiavastaavalta neuvoja asemastasi ja oikeuksistasi terveyden- ja sosiaalihuollon asiakkaana. Jos olet tyytymätön saamaasi hoitoon tai kohteluun, potilas- ja sosiaaliasiavastaava avustaa sinua tekemään muistutuksen hoidosta vastanneelle johtajalle. Vastaava auttaa sinua myös hakemaan korvauksia Potilasvakuutuskeskuksesta.

- **040 506 0083**
- **040 482 3584**
- **[potilasasiavastaava@lapha.fi](mailto:potilasasiavastaava@lapha.fi)**
- **[sosiaaliasiavastaava@lapha.fi](mailto:sosiaaliasiavastaava@lapha.fi)**

## KIRJAAMO

Kun lähetät asiakirjoja kirjaamon kautta, muista mainita viestin saatteessa kotipaikkakuntasi tai asiakkaan kotipaikkakunta, jos asioit toisen puolesta. Kerro viestissä myös mihin palveluun tai yksiköön viestisi on tarkoitettu. Mikäli asiasi ei tarvitse kirjaamista ja tiedät vastaanottajan postiosoitteen, voit lähettää postin suoraan vastaanottajalle.

- **Sähköposti: [kirjaamo@lapha.fi](mailto:kirjaamo@lapha.fi)**
- **Puhelinnumero kirjaamoon 040 149 1137**
- **Postiosoitteet:**  
**Lapin hyvinvointialue**  
PL 8041, 96101 Rovaniemi

Enontekiön, Inarin, Kittilän, Kolarin, Muonion, Pellon ja Utsjoen sote-palvelut:

**Lapin hyvinvointialue pohjoinen**  
PL 8044, 99101 Kittilä



# Lapin pelastuslaitos



Kuva: Lapin hyvinvointialue | Waihteri Aarto

**Lapin pelastuslaitoksen** tehtävänä on vaikuttaa yleiseen turvallisuuteen ennaltaehkäisemällä onnettomuuksia, varautumalla häiriötilanteisiin ja poikkeusoloihin sekä järjestämällä pelastustoimintaa.

Tärkeä osa onnettomuuksien ennaltaehkäisyä on neuvonta, ohjaus ja koulutus, koska suuren osan onnettomuuksista aiheuttaa ihmisen toiminta. Jaamme Lapin hyvinvointialueen asukkaille ja yrityksille tietoa turvallisuuden ylläpidosta sekä opastamme heitä tunnistamaan vaaratilanteita ennakolta ja toimimaan onnettomuustilanteissa. Osana onnettomuuksien ennaltaehkäisyä toimintaan kuuluvat lisäksi valvonta- ja asiantuntijatehtävät.

Lapin pelastuslaitos suorittaa merellä, tuntureilla, kaupungeissa ja erämaissa vuosittain yli 4 000 pelastustoimintaan kuuluvaa hälytystehtävää. Tehtäviin lähdetään Lapin alueen pelastusasemilta siten, että hätäkeskus hälyttää tehtävään lähimmän ja tarkoituksenmukaisimman yksikön. Tarvittaessa apua annetaan ja vastaanotetaan pohjoisten pelastuslaitosten välillä sekä yli valtakunnan rajojen. Lapin maakunta on jaettu kolmeen pelastusalueeseen, joissa pelastuspalveluita johtavat paloasemaryhmien päivystävät ryhmänjohtajat. Ryhmänjohtajien tukena toimii pelastuslaitoksen operaatiokeskus, jossa pidetään yllä pelastuspalveluiden tilannekuvaa ympäri vuorokauden.

► **Kiireellisissä hätätilanteissa soita 112**

## Lapin pelastuslaitoksen tärkeät yhteystiedot

[pelastustoimi.fi/lappi](https://pelastustoimi.fi/lappi)

Pelastuslaitoksen työntekijöiden sähköpostiosoitteet ovat muotoa [etunimi.sukunimi@lapinpelastuslaitos.fi](mailto:etunimi.sukunimi@lapinpelastuslaitos.fi).

### KANSALAISTEN NEUVONTA JA OHJAUS

Muun muassa pelastussuunnitelmat, yleisötilaisuudet, ilmoitukset, lausuntopyyntöt

- **Päivystävä palotarkastaja 040 775 6450**  
arkisin 9–14
- [palotarkastaja@lapinpelastuslaitos.fi](mailto:palotarkastaja@lapinpelastuslaitos.fi)

### OPERAATIOKESKUS (24 H)

Operaatiokeskuksessa johdetaan pelastustoimintaa koko Lapin alueella. Päivystävältä palomestarilta voit kysyä esimerkiksi onnettomuusselosteita.

- **Päivystävä palomestari 040 152 8650**
- [p30@lapinpelastuslaitos.fi](mailto:p30@lapinpelastuslaitos.fi)
- **Päivystävä ryhmänjohtaja (Inari, Utsjoki) 0400 692 400**





## Kodin turvallisuus on kaikkien yhteinen asia

### Tiesitkö, että

- Suomessa tapahtuvista tapaturmista yli 70 % tapahtuu kotona tai vapaa-ajalla
- tilastollisesti suomalaisissa kodeissa tapahtuu loukkaantumisia yli tuhat kertaa päivässä
- tulipaloihin liittyvistä kuolemista 90 % tapahtuu asuinrakennuksissa
- suurin osa turvallisuusriskeistä on hallittavissa hyvällä varautumisella ja ennakkoinnilla.

**Suurin osa kotitapaturmista johtuu kaatumisesta, liukastumisesta, kompastumisesta tai putoamisesta.** Näiden tapaturmien aiheuttajana on usein liukkaus, joten liukkauden ehkäiseminen sekä sisätiloissa että pihalla on tärkeää. Myös kunnollisesta pihavalaistuksesta on apua.

### Lataa puhelimeesi

▶ **112-sovellus, joka nopeuttaa avun saamista oikeaan paikkaan.**



**Tulipaloista puolet on seurausta ihmisen toiminnasta.** Näistä tulipaloista noin kolmannes johtuu huolimattomuudesta. Yleensä palon aiheuttaa tulisija, sähkölaitteiden virheellinen käyttö, huolimaton avotulen ja kynttilöiden käyttö tai tupakointi. Usein myös alkoholilla on osuutta onnettomuudessa.

### Tulipalojen ehkäisyssä tärkeintä on ennakointi, sillä tulipalon syttyä reaktioaikaa on vain vähän.

- Tarkasta palovaroittimien toiminta kerran kuukaudessa.
- Hanki alkusammutin ja sammutuspeite ja sijoita ne näkyvälle ja helposti saavutettavalle paikalle.
- Opettele turvalliset poistumisreitit palon varalta ja opeta reitit myös perheenjäsenille.
- Pidä huolta, ettei asuntoon tai rappukäytävään kerry tavaraa, joka estää turvallisen poistumisen ja vaikeuttaa pelastamista.
- Valvo kynttilöitä, avotulta ja liedellä olevaa ruokaa.
- Lataa sähkölaitteita vain valvotusti.
- Vältä tupakointia sisätiloissa.
- Pidä huolta kiukaan kunnosta; älä kuivata vaatteita saunassa.
- Muista huolehtia savuhormien säännöllisestä nuohouksesta ja tulisijan kunnosta.

**Turvallisuusriskeihin puuttuminen on välittämistä.** Pelastuslaitos rohkaisee Lapin asukkaita välittämisen kulttuuriin. Jokaisella on velvollisuus toimia onnettomuuden sattuessa ja toimia huolellisesti vaaran tai vahingon välttämiseksi. Ikääntyvien sukulaisten luona käydessä kannattaa tarkistaa, että myös heidän kotonaan turvallisuusasiat ovat kunnossa. Yhteinen vastuun kantaminen tekee Lapista turvallisemman paikan asua.

▶ **Lisätietoa kodin turvallisuudesta:**  
[pelastustoimi.fi/koti-ja-arki](http://pelastustoimi.fi/koti-ja-arki)



## 72 tuntia – varautuminen kriisitilanteisiin

**Kodeissa tulisi varautua pärjäämään itsenäisesti ainakin kolme vuorokautta häiriötilanteen sattuessa.** Esimerkiksi pitkittynyt sähkökatko voi aiheuttaa tilanteen, jonka takia yhteiskunnan tarjoamat palvelut häiriintyvät tai jopa keskeytyvät. Kotivaraa voit tarvita myös esimerkiksi, jos et pääse sairauden vuoksi kauppaan.

### Tiesitkö, että

▶ **poikkeusoloissa**

**YLE:n radiolähetykset ovat paras tapa saada luotettavaa tietoa tilanteesta? Poikkeustilanteessa avaa radio YLE:n kanavalle.**

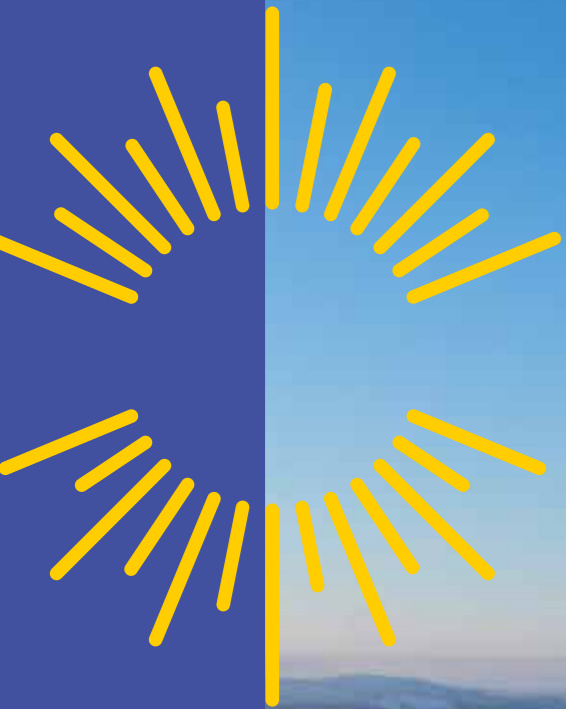
▶ **Lisää tietoa varautumisesta poikkeustilanteeseen:**  
[72tuntia.fi](http://72tuntia.fi)

### Kotivaraan kuuluu:

- Vesiastiat (puhtaat ja kannelliset), juomavettä
- Helposti valmistettavaa ja kaikille perheenjäsenille sopivaa ruokaa, joka säilyy myös ilman jääkaappia
- Lemmikkien ruokaa
- Paristoilla toimiva radio ja taskulamppu, paristoja
- Varavirtalähde esimerkiksi puhelimen lataamista varten
- Retkikeitin ja tulitikut
- Käteistä rahaa
- Välttämättömät lääkkeet, ensiaputarvikkeet ja hygieniatarvikkeet
- Joditabletteja
- Käsisammutin/sammutuspeite



# Mikä on Lapin hyvinvointialue?



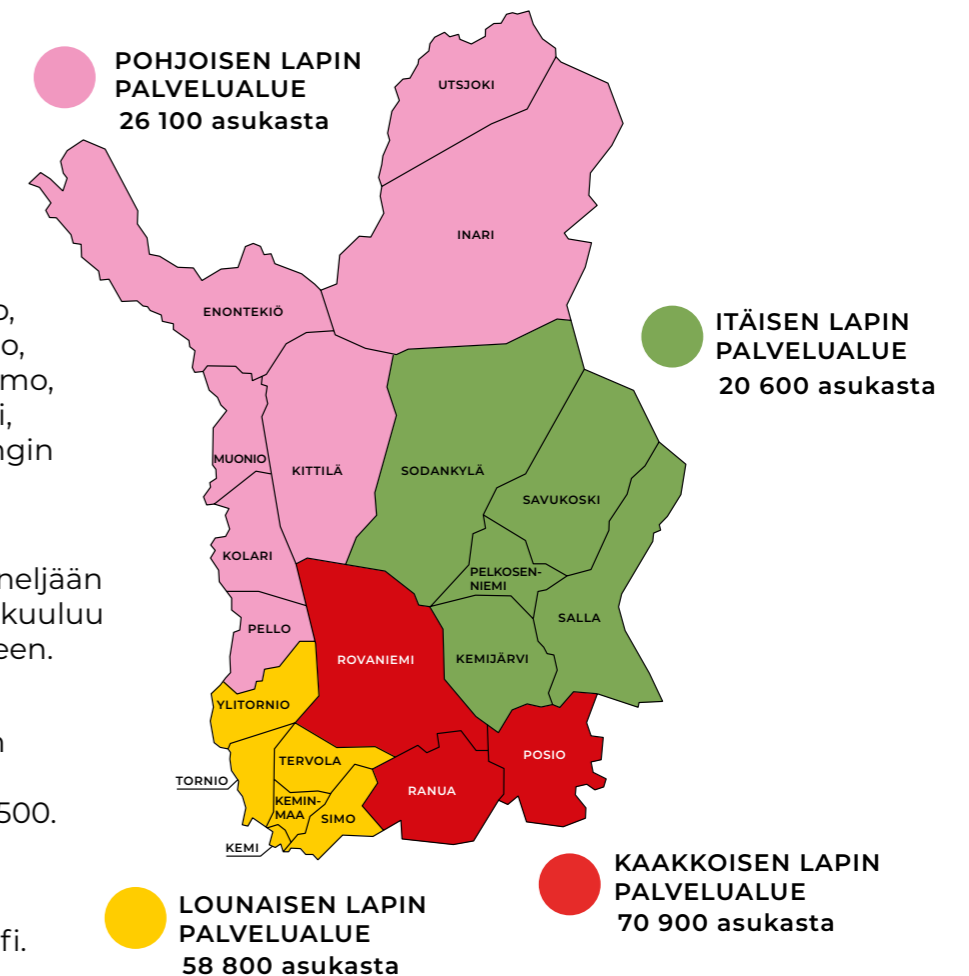
**Lapin hyvinvointialue** järjestää Lapin julkiset sosiaali-, terveys- ja pelastuspalvelut.

Toimimme 17 kunnan (Enontekiö, Inari, Kemimaa, Kittilä, Kolari, Muonio, Pelkosenniemi, Pello, Posio, Ranua, Salla, Savukoski, Simo, Sodankylä, Tervola, Utsjoki, Ylitornio) ja neljän kaupungin (Kemi, Kemijärvi, Tornio, Rovaniemi) alueella.

Hyvinvointialue jakautuu neljään palvelualueeseen. Utsjoki kuuluu pohjoiseen palvelualueeseen.

Meillä työskentelee lähes 8000 sote- ja pelastusalan ammattilaista. Asukkaita alueellamme on noin 176 500.

Henkilöstön sähköposti-osoitteet ovat muotoa etunimi.sukunimi@lapha.fi.



## Pohjoisen alueen vastuuhenkilöt

**Johtava lääkäri**  
Kai Konki 040 540 5146

**Johtava hoitaja**  
Tuula Valkola 040 168 7019

**Perheiden ja työikäisten palvelujen vastuuyksikköjohtaja**  
Suvi Seikkula 040 732 8879

**Vs. vammaisten palvelujen vastuuyksikköjohtaja**  
Anne-Maria Näkkäläjärvi 040 532 6594

**Ikäntyneiden palvelujen vastuuyksikköjohtaja**  
Lea Waljus 040 724 4025

**Ikäntyneiden kotona asumista tukevien palvelujen palvelupäällikkö**  
Henna Saarela 040 664 1072

**Ikäntyneiden asumispalvelujen palvelupäällikkö**  
Jaana Torppala 040 621 3328

**Kuntoutuksen palvelupäällikkö**  
Marjut Ylitepsa 040 683 6171

**Saamenkielisten ja kulttuurin mukais-ten palvelujen palvelupäällikkö**  
Mirja Laiti 040 844 5627

**Asiakasmaksupäällikkö**  
Paula Alatorvinen 040 584 5888

**Toimistopäällikkö**  
Jaana Väyrynen 040 840 9018



## Hyvinvointialueen johto

Hyvinvointialuejohtaja Jari Jokela 040 532 3998

<b>Sosiaali-johtaja</b> Liisa Niiranen 040 541 8237	<b>Terveys-johtaja</b> Miia Palo 040 653 2728	<b>Pelastus-johtaja</b> Markus Aarto 040 484 4000	<b>Hallintojohtaja</b> Harri Tiuraniemi 040 665 9734	<b>Kehitysjohtaja</b> Mikko Häikiö 040 772 7211
<b>Perheiden ja työikäisten palvelujen johtaja</b> Johanna Korteniemi 040 581 1255	<b>Johtajaylilääkäri</b> Jyri J. Taskila 040 352 1097	<b>Pelastus-päällikkö</b> Harri Paldanius 040 765 4967	<b>Lakiasiaintohtaja</b> Miikka Ruokamo 040 843 5067	<b>Tutkimusjohtaja</b> Jaana Leinonen 040 593 5775
<b>Vammaisten palvelujen johtaja</b> Mirja Kangas 040 660 9720	<b>Hoitotyön-johtaja</b> Leena Karjalainen 040 554 9270	<b>Riskienhallinta-päällikkö</b> Timo Rantala 0400 691 951	<b>Henkilöstö-johtaja</b> Marjo Kuittinen 040 757 6530	<b>Strategiajohtaja</b> Sirkka-Liisa Olli 040 662 9916
<b>Ikääntyneiden palvelujen johtaja</b> Annukka Marjala 040 836 0821	<b>Sairauksien ehkäisyn ja hoidon johtaja</b> Tuula Saukkonen 050 597 9971	<b>Talusohtaja</b> Anne Räisänen 040 628 1747	<b>Ruokapalvelu-johtaja</b> Sari Salo 040 482 1605	<b>Viestintäjohtaja</b> Riitta Muhonen 040 524 5270
	<b>Somaattisen erikoissairaanhoidon johtaja</b>	<b>vt. Toimistopalvelujen johtaja</b> Rauni Jokelainen 040 503 4811	<b>Kehitysjohtaja</b> Poske Kaisa Kostamo-Pääkkö 040 570 2844	<b>Tietohallinto-johtaja</b> Mikko Päckilä 040 487 1835
	<b>Päivystyksen ja valmiuden johtaja</b> Petra Portaankorva 040 168 5211	<b>Tekninen johtaja</b> Anne Korhonen 040 672 4290		
	<b>Mielen-terveyden ja riippuvuuksien hoidon johtaja</b> Antti Alaräisänen 040 653 8705			
	<b>Toiminta- ja työkyvyntuen johtaja</b> Minna-Riitta Pekki 040 648 6130			

## PÄÄTÖKSENTEKO

Hyvinvointialue on itsehallinnollinen alue, jonka ylintä päätösvaltaa käyttää aluevaltuusto. Aluevaltuustossa on 59 jäsentä eri puolilta Lappia. Valtuusto päättää muun muassa, miten palvelut järjestetään ja varat käytetään.

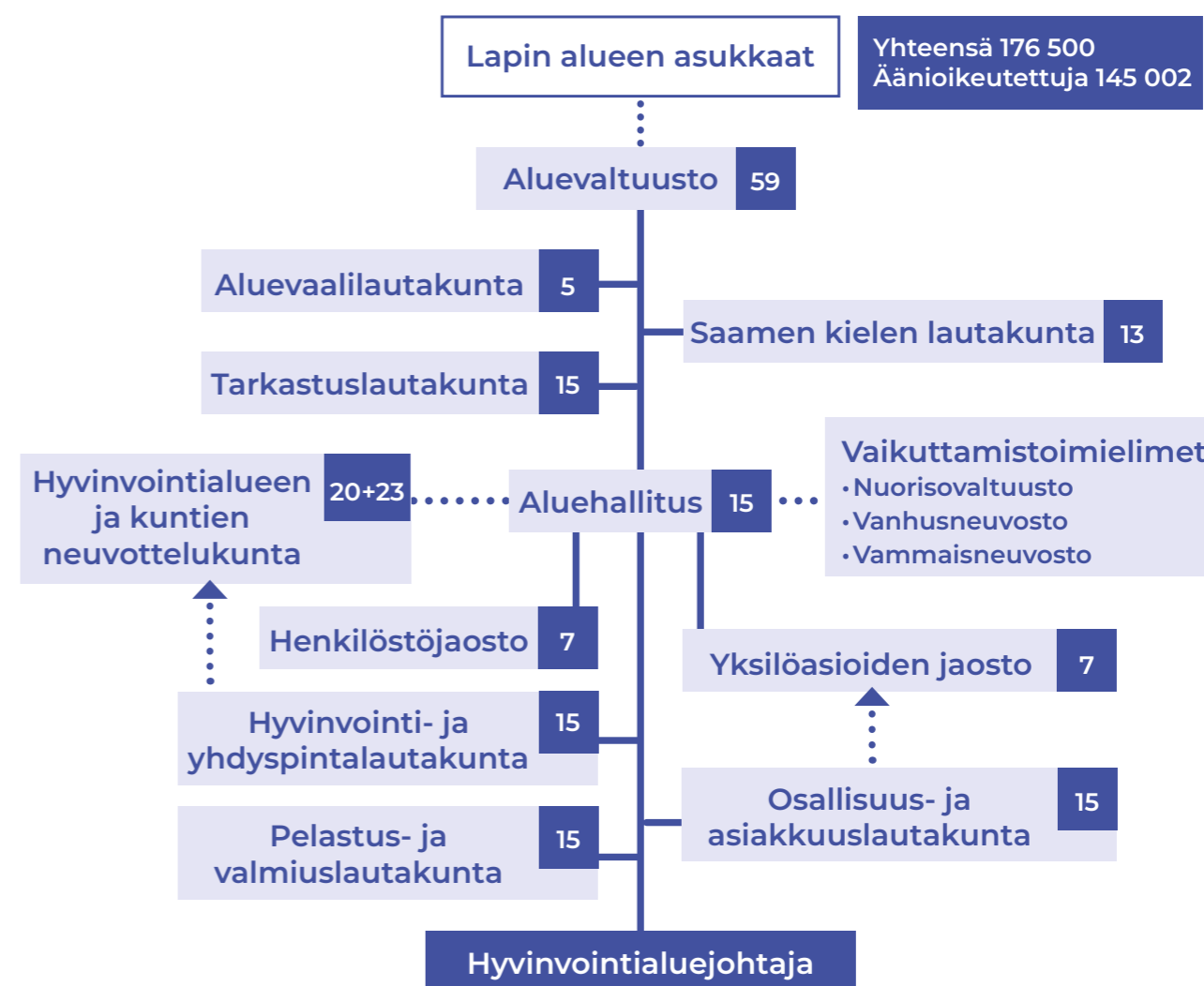
### Miten osallistut ja vaikutat?

Aluevaltuusto valitaan neljän vuoden toimikaudeksi vaaleilla, joissa jokaisella lappilaisella 18 vuotta täyttäneellä on äänestys-oikeus. Nykyisen aluevaltuuston toimikausi päättyy 31.5.2025.

Hyvinvointialueen nuorisovaltuusto, vammaisneuvosto ja vanhusneuvosto ovat yksi tapa hyvinvointialueen asukkaille osallistua ja vaikuttaa hyvinvointialueen toimintaan. Hyvinvointialueen vaikuttamistoimielimiin on nimetty jäsenet Lapin kuntien sekä Saamelaiskäräjien vastavasta vaikuttamistoimielimistä.

Yleisö on aina tervetullut aluevaltuuston kokouksiin paikan päälle. Voit katsoa kokoukset suorana lähetyksenä YouTube-kanavaltamme [youtube.com/@lapinhyvinvointialue](https://www.youtube.com/@lapinhyvinvointialue). Kokouksen jälkeen tallenne on katsottavissa kahden viikon ajan samassa paikassa. Kokousten esityslistat tulevat näkyville nettisivuille viimeistään neljä päivää ennen kokousta.

### Poliittisen päätöksenteon organisaatio



## Aluevaltuusto

Valtuutettujen sähköpostit ovat pääosin muotoa etunimi.sukunimi@lapha.fi. Katso tarkemmat yhteystiedot: lapha.fi.

Ahlakorpi, Anni (Vas.); Alaräisänen, Timo (KD); Alasaarela, Miia (Vas.); Askonen, Kari (Yl.Sit.); Autto, Heikki (Kok.); Auvinen, Sari (SDP); Avaskari, Anu (Kok.); Berg, Juha (Yl.Sit.); Hast, Jari (PS); Heikkinen, Pekka (Kok.); Hemminki, Pertti (Vas.); Henttunen, Matti (PS); Honkanen, Pekka (Vas.); Huilaja, Tiina (Vihr.); Huotari, Jari (Kok.); Juopperi, Katja (SDP); Juutilainen, Terje (Kok.); Jänkälä, Toni (Kesk.); Kaarlela, Antti (Kok.); Kaikkonen-Tiensuu, Helena (Kesk.); Kaisanlahti, Janne (Kesk.); Kajula, Eemeli (SDP); Keinänen, Outi (Kesk.); Kelloniemi, Juhana (PS); Kerätär, Raija (Kesk.); Keski-Panula, Ella (Vihr.); Kilpeläinen-Tuoma, Piia (Vas.); Kokkonen, Ninni-Ingrid (Kok.); Koskiniemi, Tuomas (PS); Kulmuni, Katri (Kesk.); Lepojärvi, Tommi (Kesk.); Liinamaa, Riitta (SDP); Lintula, Tapio (Kesk.); Lohi, Markus (Kesk.); Maijala, Eeva-Maria (Kesk.); Melaluoto, Tapani (Kesk.); Mällinen, Maria-Riitta (SDP); Ojala-Niemelä, Johanna (SDP); Palolahti, Mari (Kesk.); Parviainen, Jonna (Vas.); Peisa, Timo (Kesk.); Pelttari, Pekka (Kesk.); Peurasaari, Hannu (PS); Puuronen, Vesa (Vas.); Rainio, Olli (Kesk.); Rämö, Outi (SDP); Salmijärvi, Petteri (Kesk.); Seppänen, Sara (PS); Stauffer, Krista (Yl.Sit.); Tavia, Esko (Kesk.); Tieva-Niittyvuopio, Vuokko (Kesk.); Tiitinen, Pekka (SDP); Trög, Heli (PS); Vaara, Jussi (Kesk.); Viitala, Reijo (Vas.); Välitalo, Ilkka-Petri (Kok.); Väänänen, Antti (SDP); Ylisaukko-oja, Tuula (Kesk.); Yritys, Inkeri (Yl.Sit.)

### Vaikuttamistoimielinten jäsenet Utsjoella

Nuorisovaltuusto Oskari Kontio (2023–2024), vammaisneuvosto Maija-Liisa Guttorm (2023–2025) ja vanhusneuvosto Niilo Vuomajoki.

## TÖISSÄ HYVINVOINTI- ALUEELLA

Millaista on olla töissä Lapin suurimmalla työnantajalla? Lue palvelupäällikkö Tiina Kanniaisen tarina ja liity joukkoomme!

Katso avoimet työpaikat: [lapha.fi/meille-toihin](https://lapha.fi/meille-toihin)

**"OLEN PERHEIDEN** ja työikäisten palvelujen palvelupäällikkö. Kotipaikkani on Inarissa, mutta toiminta-alueeseen kuuluu Inarin kunnan lisäksi Utsjoki, Enontekiö, Kolari, Kittilä, Muonio ja Pello.

Työhöni kuuluu muun muassa pohjoisen alueen sosiaalipalvelujen kehittäminen yhdessä alueen muiden toimijoiden kanssa. Yhteistyömme on tiivistä koko Lapin hyvinvointialueen perheiden ja työikäisten palvelujen palvelupäälliköiden ja vastuuyksikköjohtajien kanssa. Yhdessä pyrimme kehittämään yhdenmukaisia ja asiakaslähtöisiä palveluja koko Lapin alueelle.

Avunpyyntö  
ylipäättään saa jo pallon pyörimään.

**POHJOISEN PALVELUALUEEN** erityispiirteinä voi mainita pitkät välimatkat, ja vielä näin hyvinvointialueen alkuvaiheessa, myös palvelujen saatavuuden haasteet. Erityistä on myös se, että Inari, Utsjoki ja Enontekiö ovat saamelaisaluetta, ja palveluja kehitetäänkin yhteistyössä saamenkielisten ja kulttuurinmukaisten palvelujen palvelupäällikön kanssa.

Palvelumme on suunnattu alle 65-vuotiaille. Kentällä työtä tekevät työikäisten ja perheiden palvelujen johtavat sosiaalityöntekijät ja heidän alaisuudessaan asiakastyötä tekevät työntekijät.

Perheiden palveluihin voi olla yhteydessä, jos esimerkiksi vanhemmilla on huoli omasta jaksamisestaan tai

arjen sujumisesta lapsen kanssa. Työikäisten palveluihin kuuluvat muun muassa taloudelliset asiat, kuten täydentävä tai ehkäisevä toimeentulotuki sekä arjen ja elämän hallinta.

Varhainen tuen hakeminen on paras keino oman hyvinvoinnin parantamiseen.

**ASIAKKAAT VOIVAT** käydä toimipaiakoissamme, mutta yhteyden saa myös puhelimitse. Lisäksi asiointi onnistuu Lapin hyvinvointialueen turvasähköpostin tai Vlrtun kautta. Etäpalveluja hyödynnämme varsinkin kauempana asuvien kanssa ja asiakaspalavereissa.

Varhainen tuen hakeminen on paras keino oman hyvinvoinnin parantamiseen. Jos tilanne on kuitenkin edennyt jo pidemmälle, avunpyyntö ylipäättään saa jo pallon pyörimään. Ilmoitus sosiaalihuollon tarpeesta voi tulla meille yhteistyössä asiakkaan kanssa muiltakin viranomaisilta, jos on vaikea ottaa yhteyttä itse.

Oman alueen työntekijöihin voi, saa ja pitääkin olla yhteydessä huolimatta organisaatiomuutoksesta. Työntekijät neuvovat kyllä eteenpäin, jos he itse eivät enää vastaa palvelusta. Useimmista toimipisteistä löytyy kuitenkin samoja tuttuja työntekijöitä edelleen."

**Tiina Kannainen,**  
perheiden ja työikäisten palvelujen palvelupäällikkö,  
Pohjoinen palvelualue



Missio  
**Turvallinen kumppani  
läpi elämän.**

Visio  
**Lapissa elämme hyvää  
ja turvallista elämää.  
Meillä ihmiset ja  
palvelut kohtaavat  
oikeissa paikoissa  
oikeaan aikaan.**

Arvot  
**Yhdenvertainen  
Vastuullinen  
Luotettava  
Inhimillinen**

Strategiset painopisteet

### **Asiakaskokemus**

Vastaamme lappilaisten odotuksiin ja kannustamme sekä tuemme oman hyvinvoinnin edistämiseen.

### **Henkilöstökokemus**

Olemme oman työmme arvostettuja kehittäjiä. Arvostava johtaminen, työn vaatavuutta vastaava palkka ja vaikutusmahdollisuudet omaan työhön lisäävät työn vetovoimaa.

### **Vaikuttavuus**

Edistämme hyvinvointia, terveyttä ja turvallisuutta sekä kavennamme hyvinvointi- ja terveyseroja. Panostamme toiminnassamme vaikuttavuuteen, hyvään laatuun, kustannustehokkuuteen ja kumppanuuteen.

### **Talouden tasapaino**

Hallitsemme kustannuskehitystä vaikuttavalla ja oikea-aikaisella toiminnalla ja työskentelemme resurssitehokkaasti.

### **Hyvä johtaminen**

Takaamme arjessa onnistumisen hyvällä johtamisella.





## Dearvuodat Lappi buresveadjinguovllus!

**Sosiála-, dearvasvuoda- ja gádjunbálvalusaid** lágidanovddasvástádus Lappis sirdásii Lappi buresveadjinguovllui 1.1.2023 rájes.

Buresveadjinguovllui sirdásedje oktii-buot 27 iešguđet organisašuvnnain ovdal lágiduvvon bálvalusa, nu ahte nuppástus lea leamaš historjjálaš stuoris. Buresveadjinguovllui sirdásedje earálágan doaibmavuogit, kultuvrrat ja buorit geavadagat, muhto maiddái hástalusat oažžut bálvalusaid ja bargiid. Dáid áššiid ovttaiduhhtin ja čoavdin váldá iežas áiggi.

**Bargu** joatkašuvvá dan ovdii, ahte dorvvastit ovtaveardásaš ja buriid bálvalusaid, buoridit vejolašvuoda oažžut bálvalusaid ja maiddái sihkkarastit vejolašvuoda oažžut ámmátmáhtolaš bargiid.

Guovllustivra dohkkehii guovvamánus buresveadjinguovlostrategiija. Min doaimmas deattuhuvvojit áššehasvásaš, bargiidvásaš, váikkuhanvuolta, ekonomii ja dássedeaddu ja buorre jodiheapmi. Mii háliidit earret eará lasihit

**Visot ii leat válmmas, muhto bargu baicca joatkašuvvá ovtaveardásaš bálvalusaid sihkkarastima ovdii.**

áššehasaid osolašvuoda, ovddidit bargiid máhtu ja dovdat olbmuid bálvalandárbbuid ja strategalaš ovtasbargguid. Min doaimma ferte leat maiddái ruđalaččat suvdilis doaibma.

Mii dárbbahit aktiivlaš ovtasbarggu ássiiguin, gielddaiguin, organisašuvnnaiiguin, priváhta sektoriin ja eará doibmiiguin davi eallinfámu ovddideamis. Bálvalusaid lágidanprográmma ráhkadeapmi ja



**Boahit viidát váldit lappi-laččaid mielde plánet bálvalusaid.**

bálvalusfierpmádaga plánen leat álgime, daidda bargguide boahit viidát váldit lappilaččaid mielde.

**Dus lea gieđaid gaskkas varas bálvalangihpa** Lappi buresveadjinguovllu almmolaš sosiála-, dearvasvuoda- ja gádjunbálvalusaid birra. Mii leat čohkken bálvalangihppagii dutnje dehálaš oktavuodadieđuid ja telefonnummiriid, maid geavahat dalle, go dárbbahat sosiála-, dearvasvuoda- dahje gádjunbálvalusaid dahje háliidat váldit minguin oktavuoda. Rája bálvalangihppaga dan várás jos goas nu dán dárbbahat.

Mii gulahallat!

**Liisa Niiranen**  
sosiálajođiheaddji

**Rája bálvalangihppaga dan várás jos muhtumin dán dárbbahat.**

<b>SOSIÁLA- JA DEARVASVUODABÁLVALUSAT</b> .....	<b>32</b>
Gohcin .....	33
Almmolaš heahthenummir .....	35
Dearvasvuodadálubálvalusat .....	36
Guovddášbuohcceviesut .....	37
Bátnedikšu .....	38
Mielladearvasvuoda- ja sorjjasvuodabálvalusat .....	38
Gárrenávnnasbálvalusat .....	38
Sosiálabálvalusat .....	38
Mánnábearrašiid bálvalusat .....	40
Ohppiid- ja studerenfuolahus .....	42
Vuorasolbmuid bálvalusat .....	43
Lápmásiidbálvalusat .....	44
Oapmahašdikšundoarjja ja bearašdikšu .....	45
Veajuiduhhtin ja veahkkeneavvobálvalusat .....	46
Áššehasmávssut .....	46
Pasieanta- ja sosiálaáššeolmmoš .....	47
Registrerenkantuvra .....	47
<b>LAPPI GÁDJUNLÁGÁDUS</b> .....	<b>48–49</b>
Ruovttu dorvvolašvuolta ja ráhkkaneapmi .....	50–51
<b>MII LEA LAPPI BURESVEADJINGUOVLU?</b> .....	<b>52</b>
Mearrádusdahkan .....	55
Barggus buresveadjinguovllus .....	56
Strategiija .....	58–59

**Suomagillii siiddus 2 ovddosguvlui. Suomeksi alkaen sivulta 2.**

Govat: Lapin materiaalipankki, Lappi buresveadjinguovlu, Adobe Stock



# Sosiála- ja dearvasvuoda- bálvalusat

## GOHCIN

### Dearvasvuoda- guovddášgohcin

Jos dárbbasat jođánit doaktára dahje divššára veahki, váldde oktavuoda Ohcejoga dahje Gáregasnjárgga dearvasvuodadálui. Maŋnel rabas-áiggiid váldde oktavuoda Ohcejoga dearvasvuodadálu gohcci divššárii dahje Avila dearvasvuodaguovddáži.

Dearvasvuodaguovddášgohcimis dikšut ovdamearkka dihte unnit bárttiid, infekšuvdnadávdamarkkaid ja akuhta mielladearvasvuoda váttisvuodaid. Heahtediliin ringe álo heahtenummirii 112.

- Ohcejoga dearvasvuodadálu  
040 181 0285

Seitatie 1 A, Ohcejohka  
vu-du 8-16 ja be 8-15

- Gáregasnjárgga dearvasvuoda-  
dálu 040 758 2076

Badjedeanugeaidnu (Ylätenontie) 128,  
Gáregasnjárga

- Gohcci buohccedivššár Ohcejoga  
dearvasvuodadálus 040 181 0281  
rabas juohke beaivve birra jándora

- Gohcin Avila dearvasvuoda-  
guovddáži 040 770 9187  
rabas juohke beaivve birra jándora

Avila dearvasvuodaguovddáš,  
Sairaalanatie 15, Avvil

Akuhta heahtediliin  
ringe

112.

Heahtedilit leat ovdamearkka dihte garra raddebákčasat, lahppaseapmi, dieđuhisvuolta, krámpen, gáldnanovdasat, duodalaš váttut dahje duodalaš mielladearvasvuoda hehttehus, dego iešsoardálasvuolta.

### Lappi guovddáš- buohcceviesu gohcin

Gohcimis dikšujuvvojit birra jándora buohccit, geaid buohcuvuoda dahje váttu divššu ii sáhte maŋidit almmá dávdamearkkaid vearráneami dahje váttu vádduma haga. Váldde vuosttamuzžan oktavuoda iežat dearvasvuodadálui dalle go dilli gáibida hohpolaš divššu.

Ringge telefonrávvennummirii ovdal go boadát gohcimii.

- Lappi guovddášbuohcceviesu  
gohcin 016 322 48 00  
rabas juohke beaivve birra jándora
- Oapmahaččat sáhttet gulaskuddat  
buohcciid birra, geat leat  
gohcindivššus 016 328 2132
- Riegádahttiid vuostáiváldin  
016 328 4512  
Váldde oktavuoda Lappi guovddáš-  
buohcceviesu riegádahttiid  
vuostáiváldimii buot váttisvuodain, mat  
gusket áhpehisvuoda mii lea bistán  
unnimustá 22 áhpehisvuodavahku.
- Mánáiddávddaid gohcima telefon-  
rávven 040 642 8811  
Váldde oktavuoda mánáiddávddaid  
telefonrávvenii vuollel 16-jahkasaš  
mánáid áššiin, mat dikšujuvvojit  
gohcimis earret dáhpedorpmiid.

- Mielladearvasvuodagohcin  
040 715 8400  
Sáhtát ringet mielladearvas-  
vuodagohcimii man jándoráigge beare.  
Oaččut gohcintelefovnas  
bagadeami ja rávvema ja divššu  
dárbbu árvoštallama. Oaččut rávvagiid  
maiddá oapmahaččaide, čanusjoavk-  
kuide ja virgeoapmahaččaide.

Lappi guovddášbuohcceviessu,  
Ounasrinteentie 22, Roavenjárga

Muitte váldit mielde iežat dálk-  
kaslisttu mii lea áiggi dásis ja/  
dahje dálkkasreseapttaid, go ii  
leat sihkkar ahte gohcimis  
dihitet du vuodđobuohcu-  
vuodaid ja dálkkodemiid.





Govva: Lappi buresveadjinguovlu | Walteri Aarto

## Bátne doavttirgohcin

Jos dutnje šaddá fáhkka bátnevárka, váldde oktavuoda bátne doavttirgohcimii. Hohpolaš várkadiliid viggat dikšut seamma beaivve áigge Ohcejoga dearvasvuodadálu bátne divššohagas. Vahkkoloahpaid ja árgabasiid áigge ringe olles Lappi oktasaš gohcimii.

- **Ohcejoga bátne divššohat**  
**040 181 0290**

rabas vu-du 8-15 ja be 8-13.30

**Ohcejoga dearvasvuodadálu,**  
**Seitatie 1 A, Ohcejohka**

- **Bátne doavttirgohcin eará áigge**  
**010 633 8330**

rabas vahkkoloahpaid ja árgabasiid  
9.30-12

## Sosiálagohcin

Sáhtát váldit oktavuoda sosiálagohcimii heahte- ja kriisadiliin, mat gáibidit hohpolaš rávvema dahje veahki dakkaviđe. Dilat sáhttet guoskat ovdamearkka dihte veahkaválddi, gárrenávdnasiid dahje eahpádusa, ahte oktage ii fuolat máná. Sosiálagohcin lea dárkkuhuvvon buot ahkásaš olbmuide.

Virgeáigge sáhtát ringet Ohcejoga ja Anára sosiálagohcimii. Sosiáladoaimmahaga

rabasáiggiid maŋnel sosiálagohcin lea Roavenjárggas.

- **Sosiálagohcin virgeáigge**  
**040 351 4150**

vu-be 8-16

- **Sosiálagohcin eará áigge**  
**040 726 6965**

rabas juohke beaivve birra jándora

## Lapin ensi- ja turvakoti ry

### DORVORUOKTU

Oaččut veahki birra jándora go vásihat bearaš- dahje lagasgaskavuoda-veahkaválddi dahje daid áitaga. Dorvoruktui sáhtát bohtit okto dahje mánáiguin. Sáhtát bohtit dorvoruktui man jándoráigge beare. Bálvallus lea nuvttá.

- **Dorvoruovttu kriisagohcin**  
**040 584 0021**

rabas juohke beaivve birra jándora

- **turvakoti@lapinentu.fi**

### KRIISAGUOVDDÁŠ

Oaččut jođánit ságastallanveahki kriisadiliin ja váttis eallindiliin telefonna, deaivvadeittiin fysalaččat dahje gáiddusoktavuođain.

- **Kriisaguovddáš 040 553 7508**

Áigevárren vu-be 8-16.  
Ságastallanáiggit dárbbu mielde  
maiddá maŋnel dii. 16.

- **kriisikeskus@lapinentu.fi**

## Doarjjaguovddáš seksuála veahkaválddi vásihan olbmuide (Seri)

Seri-doarjjaguovddášis oaččut veahki, jos leat vásihan seksuálaveahkaválddi. Seri-doarjjaguovddáš veahkeha buot sohkaileid. Bálvallus lea dárkkuhuvvon badjel 16-jahkásaččaide. Jos leat vuollel 16-jahkásaš, ringe vuos mánáiddávddaid telefongohcimii.

Sáhtát ohcalit doarjjaguovddášii iešráđalaččat dahje ovttas iežat oapmahaččaiguin. Maiddá virgeoapmahaš sáhtá rávvet du doarjjaguovddášii. Guovddáš lea rabas birra jándora ja bálvallus leat nuvttá.

Seri-doarjjaguovddášat leat Lappi guovddášbuohcceviesu nissoniidávddaid poliklinikas Roavenjárggas ja Länsi-Pohja guovddášbuohcceviesus Giemas.

Ringet ovdal go boadát Seri-doarjjaguovddáša gohcci divššára lusa. Sáhtát bohtit doarjjaguovddášii maiddá ringekeahtá.

- **Seri-doarjjaguovddáš Roavenjárga**  
**040 726 8002**

rabas juohke beaivve birra jándora

**Lappi guovddášbuohcceviesu,**  
**Ounasrinteentie 22, Roavenjárga**

## Mirkkohusdiehtoguovddáš

Oaččut vástádusaid fáhkka mirkkohusaid eastadeapmái ja gažaldagaide, mat gusket divššu. Mirkkohusdiehtoguovddášis eai divššo buohcciid eaige daga mirkkošallamiid.

- **Mirkkohusdiehtoguovddáš**  
**0800 147 111 dahje 09 471 977**

rabas juohke beaivve birra jándora

## ALMMOLAŠ HEAHTENUMMIR

### Hohpolaš heahtediliin ringe 112

Heahtenummirii galgá ringet dušše hohpolaš heahtediliin, go báikki nala dárbbasa virgeoapmahaččaide geat veahkehit (boles, vuosttašdikšu, gádjun, sosiála). Heahtenummiris vástidit "Hätäkeskus - Nödcentralen".

Heahtetelefoniságastallama áigge lea dehálaš guldalit ja vástidit gažaldagaide.

### Ringet heahtenummirii 112, jos:

- deaivvat heahtedili dahje dárbbasat jođánit virgeoapmahašveahki báikki nala
- diedát dahje eahpidat ahte heagga, dearvasvuolta, opmodat dahje biras lea áitojuvvon dahje vára vuolde.

### Ale ringet heahtenummirii 112:

- jearran dahje gulaskuddan dihte
- hehttehusdiliin, jos oktage ii leat vára vuolde (ovdamearkka dihte elrávdnjeboatkkat)
- hoahpohis diliin.

Jos it leat sihkar leago dilli hohpolaš, ringet dalle heahtenummirii 112.



Govva: Lappi buresveadjinguovlu | Walteri Aarto





Govva: Lappi buresveadjinguovlu | Walteri Aarto

## DEARVVASVUOĐA-DÁLUBÁLVALUSAT

Ohcejoga dearvasvuodadálus leat buohccedivššára ja doaktára vuostáiváldin, bátnedivššohat, mielladearvasvuodadoaimmahat ja rávvehat. Dearvasvuodadálus lea birrajándorlaš seangaossodat.

Gáregasnjárgga dearvasvuodadálus oaččut dearvasvuodadivššára, buohccedivššára, doaktára ja fysioterapevttá bálvalusaid, jos várret áiggi. Ohcejoga ássit ožžot röntgenbálvalusaid Avvila dearvasvuodaguovddážiis.

- Ohcejoga dearvasvuodadálu, Seitatie 1 A, Ohcejohka
- Gáregasnjárgga dearvasvuodadálu, Badjedeanugeaidnu Ylätenontie 128, Gáregasnjárga

## Dearvasvuodadálu áigevárren

Váldde oktavuoda dearvasvuodadállui, jos dárbbasat veahki buohccáma dahje lápmahuvvama dihte, vuodđo-buohcuvuoda dikšumii dahje háliidat ođasmahttit reseapta. Sáhtát várret áiggi sihke Ohcejoga ja Gáregasnjárgga dearvasvuodadálu bálvalusaide, go ringet áigevárrennummiriidda. Go válddát oktavuoda, de divššár guorahallá divššu dárbbu ja dan vuodul rávve doaktára dahje divššára vuostáiváldimii.

- Ohcejoga dearvasvuodadálu áigevárren ja rávven 040 181 0285 vu–be 8–14
- Gáregasnjárgga dearvasvuodadálu áigevárren ja rávven 040 758 2076
- Reseapptaid sáhtát ođasmahttit maiddái neahttabálvalusas čujuhusas kanta.fi.

## Laboratoria ja röntgen

Dárbbasat laboratoria- ja röntgen-dutkamusaide sáddenbáhpira doaktáris dahje divššáris ovdal go várret áiggi. Oahpásnuva dikšu doaktára dahje laboratoria addin rávvagiidda ovdal iskanaddima. Ovdamearkka dihte rávvagat sáhttet gielddit borramis ja juhkamis ovdal iskanaddima.

- Ohcejoga dearvasvuodadálu laboratoria áigevárren 040 181 0286
- Gáregasnjárgga dearvasvuodadálu laboratoria áigevárren 040 758 2076 iskanváldin vuossárggaid
- NordLab oktasaš telefonáigevárren 020 619 8019 vu–be 7–17
- Várre áiggi laboratoriai elektrovnnalaččat [www.nordlab.fi](http://www.nordlab.fi)

Sáhtát várret elektrovnnalaš vuogádagas áiggi laboratoriaiskamiidda, jos dutnje lea dahkkon elektrovnnalaš sáddenbábir dearvasvuodafuolahusas. Bálvalus lea áššehasaide nuvtá. Ohcejoga ássit ožžot röntgenbálvalusaid Avvila dearvasvuodaguovddážiis.

- Avvila dearvasvuodaguovddáža áigevárren röntgenii 040 188 7400 telefonáigi vu–be 8–9.45 ja 13–14; sáhtát guodđit ringenbivdaga vu–be 8–14

## Seangaossodat

Sáhtát ringet Ohcejoga dearvasvuodadálu seangaossodaga divššáriidda. Seangaossodaga galledanáigi lea dii. 13–19 ja eará áiggiid sáhttá soahpat.

- Ohcejoga dearvasvuodadálu seangaossodaga divššárat 040 181 0281 ja 040 181 0282 rabas juohke beaivve birra jándora
- Ovddasvástideaddji buohccedivššár 040 620 8899
- Ringejumit buohcciide 040 670 7455

## Sámegiela dearvasvuodabálvalusat

Jos háliidat geavahit sámegiela dearvasvuodabálvalusaid, soaba dan ássi birra áiggi várredettiin. Du rávvejit sámegiela bargi lusa. Jos dat ii leat vejolaš, dutnje lágiduvvo nuvtá dulkon.

Lappi buresveadjinguovlu viggá fállat sosiála- ja dearvasvuodabálvalusaid anáraš-, nuortalaš- ja davvisámegiellii. Sámegeilat bálvalusaid mearri lassána dađistaga. Sámegeilat bálvalusaid birra oaččut dieđuid, mat lea áiggi dásis, go jearat sámegiela ja kulturmielđásaš bálvalusaid bálvalanhoavda Mirja Laitis, 040 844 5627, [mirja.laiti@lapha.fi](mailto:mirja.laiti@lapha.fi).

## GUOVDDÁŠ-BUOHCCEVIESUT

Spešialabuohccedivššu bálvalusaid oaččut vuosttamuzžan Lappi guovddáš-buohccievesus Roavenjárggas. Vai beasat spešialabuohccedikšui, dárbbasat doaktáris sáddenbáhpira. Sáhtát boahit gohcimii divššu dárbbu guorahallama várás sáddenbáhpira haga. Lappi buresveadjinguovllus lea maiddái Länsi-Pohja guovddášbuohccievesu Giemas.

## Lappi guovddášbuohccievesu

- Telefonguovddáš ja áššehasbálvalus 016 3281
- Gohcin 016 322 48 00
- Oapmahaččaid várás gulaskud-dantelefovdna 016 328 2132

Gulaskuddamat buohcciid birra geat leat divššus gohcinpoliklinihkas.

Ounasrinteentie 22, Roavenjárga



## BÁTNEDIKŠU

Sáhtát várret áiggi bátnedikšui telefavnain. Oaččut áiggi divššu dárbbu guorahallama maŋnel. Hoahpohis diliin oaččut áiggi maŋimustá golmma mánu sisa dan rájes, go leat váldán oktavuoda. Hohpolaš várkadilliid viggat dikšut seamma beaivve áigge.

- **Bátnedivššohaga áigevárren**  
**040 181 0290**  
vu–du 8–15 ja be 8–13

Ohcejoga dearvasvuodadállu,  
Seitatie 1 A, Ohcejohka

## MIELLEDEARVVAS- VUOĐA- JA SORJJAS- VUOĐABÁLVALUSAT

Váldde oktavuoda mielladearvasvuoda- ja sorjjasvuodabálvalusaide, jos dárbbasat veahki áššiin, mat gusket mielladearvasvuoda, sorjjasvuodaid dahje iešguđetlágan eallima kriissaid. Mielladearvasvuoda- ja sorjjasvuodabálvalusat leat dutnje nuvtá, itge dárbbas sáddenbáhpira daid várás.

Áigevárren Ohcejoga mielladearvasvuoda- ja sorjjasvuodabálvalusaide:

- **Buohcedivššár 040 749 4216**  
riŋgenáigi vu–du 8–16 ja be 8–14

## Sámi psykososiála doarjaga ovttadat Uvja

Sámi psykososiála doarjaga ovttadat Uvja fállá sámekultuvrralaš ja sámegiela mielladearvasvuodabálvalusaide, maid oažžu vuollegis šielmmáin. Bálvalusa sáhtá oažžut anárašgillii, nuortalašgillii ja davvisámegillii.

- **Uvja telefonbálvalus 040 663 8882**  
rabas árgabeivviid 8–16
- **uvja.fi**

## Mieli ry kriisatelefondna

Ságastallanveahkki kriissaid ja váttes eallindilliid oktavuodas vuollegis šielmmáin ja sáddenbáhpira haga. Kriisatelefondna gohcá suomagillii 24 diimmu jándoris. Sáhtát ringet namakeahttá ja luohttámušain.

- **Kriisatelefondna 09 2525 0111**  
rabas juohke beaivve birra jándora

## GÁRRENÁVNNAS- BÁLVALUSAT

Gárrenávnnasbálvalusat veahkehit buot váttisvuodain, mat gusket gárrenávnnasbálvalusaide. Gárrenávnnasbálvalusaide ulbmil lea eastadit ja geahpedit gárrenávnnasbálvalusaide geavaheami ja dasa gustojeaddji dearvasvuoda, sosiála ja ruđalaš váttisvuodaid. Sáhtát váldit oktavuoda dan sivas ahte don ieš dahje lagas olbmot geavahit gárrenávnnasbálvalusaide.

Sosiálabagadalli bagada ja rávve gárrenávnnasbálvalusaide.

- **Sosiálabagadalli 040 574 8499**  
vu–be 9–15

## SOSIÁLABÁLVALUSAT

Oaččut sosiálabálvalusaide rávvema ja bagadeami, mii guoská iešguđetlágan eallindilliid. Sáhtát oažžut veahki ovdamearkka dihte árgabeaivis veadjimii, eallinhálddašeapmái, birgejupmái, gárrenávnnasbálvalusaide geavaheapmái dahje mielladearvasvuodaváttisvuodaide.

Jos don leat ođđa áššehas dahje du eallindilli lea rievdan, váldde oktavuoda sosiálabálvalusaide bálvalanbagadeapmái. Sosiálabálvalusaide bargit rávvejit du rivttes bálvalusaide ja doarjagiid ollái.

- **Sosiáladoaimehaga kanslista,**  
**rávven 040 185 4390**



Govva: Lapin materiaalipankki

### BIVDDE VEAHKI!

Bivdde veahki! lea mánná-bearrašiidda ja nuoraide oaivilduvvon vuollegis šielmmá digibálvalus. Sáhtát bivdit veahki, jearrat ráđi dahje bivdit ahte dutnje váldit oktavuoda áššis, mii guoská du iežat dili dahje du lagas olbmo dili. Dutnje váldit oktavuoda maŋimustá 1–2 árgabeaivvi siste telefavnain dahje e-boastta bokte.

[lapha.fi/pyyda-apua](http://lapha.fi/pyyda-apua)

- **Rabasbálvalanbagadalli, doarjjabálvalusat ja ássanbálvalusat 040 843 6216**
- **Sosiálabagadalli, bargguhemiid bálvalusat ja gárrenávnnasbálvalusat 040 574 8499**
- **Sosiálabargi 040 577 7045**

Ohcejoga sosiáladoaimehaga,  
Luossa 1A, Ohcejohka  
vu–be 9–15

## Sámegiela sosiála- bálvalusat

Jos háliidat geavahit sámegiela sosiálabálvalusaide, soaba dan ášši birra áiggi várredettiin. Du rávvejit sámegiela bargi lusa. Jos dat ii leat vejolaš, dutnje lágiduvvo nuvtá dulkon.

Lappi buresveadjinguovlu viggá fállat sosiála- ja dearvasvuoda-bálvalusaide anáraš-, nuortalaš- ja davvisámegillii. Sámegiela bálvalusaide mearri lassána dađis-taga. Sámegiela bálvalusaide birra oaččut dieđuid, mat lea áiggi dásis, go jearat sámegiela ja kulturmielásaš bálvalusaide bálvalanhoavda Mirja Laitis, 040 844 5627, mirja.laiti@lapha.fi

Maidái Sámi psykososiála doarjaga ovttadat Uvja sáhtá du doarjut dárbbu mielde, lassadieđut uvja.fi dahje 040 663 8882 (árgabeivviid 8–16).



## MÁNNÁBEARRAŠIID BÁLVALUSAT

### Etniid- ja mánáidrávvehat

Áhpehemiin ja vuollel skuvlaahkásaš mánáin lea vuoigatvuohta rávvehatbálvalusaide. Njuoratmáná vuosttaš eallinjagi áigge rávvehatgalledeamit leat gaskamearalaččat oktii mánus, dan maŋgel oktii jagis dahje dárbbu mielde. Jos háliidat sámegielat bálvalusaid, mui tal dan birra áigevárrema oktavuodas. Etniid- ja mánáidrávvehahkii sáhtát ringet árgabeivviid.

- Dearvasvuodadivššár Ohcejohka  
040 682 2348
- Dearvasvuodadivššár  
Gáregasnjárga 040 758 2076
- Ohcejoga dearvasvuodadállu,  
Seitatie 1 A, Ohcejohka
- Gáregasnjárgga dearvasvuodadállu,  
Badjedeanugeaidnu  
Ylätenontie 128, Gáregasnjárga

### Riegádahttinuostáiváldin

Riegádahttinuostáiváldin doaibmá birra jándora. Vuostáiváldin doaibmá áhpehemiid gohcinpoliklinihkkan. Sáhtát váldit oktavuoda ja boahtit riegádahttinuostáiváldimii, go áhpehivuotta lea bistán badjel 22 vahku. Riegádahttinuostáiváldimis čuovvut ja dikšut etniid, geat vurdet ahte riegádahttin álgá, dahje geat leat bohtán vardima dahje čáhcevábi golgama dihte, dahje geat leat bohtán danin ahte riegádahttin biddjo johtui. Sáhtát boahtit riegádahttinuostáiváldimii maidái ovdamearkka dihte go dus leat ovdaláigge ávttat, go eahpidat ahte čáhceváhpi lea golgan dahje go ogi lihkestagat leat unnon.

- Riegádahttinuostáiváldin  
016 328 4512
- Lappi guovddášbuohcceviessu,  
Ounasrinteentie 22, Roavenjárga

Riegádahttinuostáiváldin ja riegádahttinlanjat rabas 24/7.

### Mánábearrašiid sosiálabálvalusat

Sáhtát oažžut sosiálabálvalusaid doarjaga iežat bearraša árgga hástalusaide, vanhemiid veadjimii, mánáid bajásgeassima hástalusaide ja ruđalaš birgenláhkái. Mánábearrašiid sosiálabargu lea ovdastadeaddji bargu, mii doarju bearraša vai árga manná njuovžilit.

- Sosiálabargu 040 577 7045
- Sosiáladoaimehaga kanslista,  
rávven 040 185 4390

### Bearašvuoigatvuođalaš bálvalusat

Bearašvuoigatvuođalaš bálvalusat veahkehit earráneami oktavuodas, vanhenvuoda čielggadeamis ja adopšuvnna plánemis. Mánáidgohccit veahkehit ovdamearkka dihte soahpat máná fuolaheaddjivuodas, deaivvadanvuoigatvuođas ja ealiheamis.

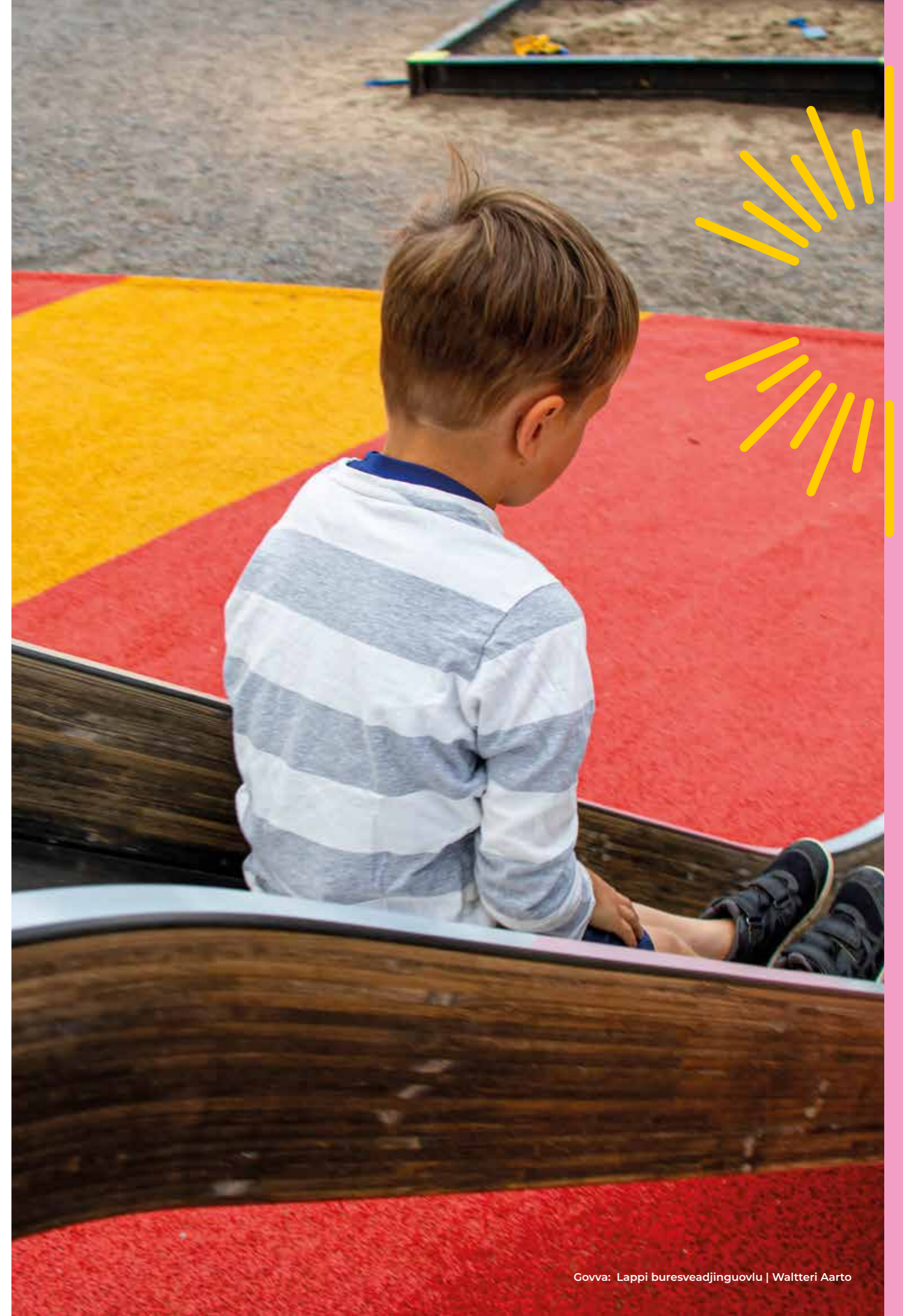
Sáhtát bidjat iežat ášši johtui elektrovnalaš áššiidikšuma bokte dahje nu ahte ringet mánáidgohccái.

- Mánáidgohcci 040 523 4219  
ringenáigi vu–du 9–10
- Elektrovnalaš áššiidikšun  
[lapha.fi/lapsen-tapaamisoikeus-ja-huoltajuus](http://lapha.fi/lapsen-tapaamisoikeus-ja-huoltajuus)


### Mánáidsuodjalus

Mánáidsuodjalusa ulbmil lea dorvvastit máná vuoigatvuođa dorvvolaš šaddanbirrasii, dássettolaš ja mánggabealat ovdáneapmái sihke earenoamáš suodjalussii. Mánáidsuodjalusa bargit veahkehit ja dorjot máná ja su bearraša, jos máná ruovttus dilli ii leat nohkka dorvvolaš, vanhemat eai divššo máná dahje manná doaimmainis dorvvohuhtta doaimmainis buresveadjima.

Mánáidsuodjalusalmmuhusa sáhtta dahkat gii beare, guhte lea fuolas







Lappi buresveadjinguovlu fállá nuvttá eastadeami buot vuollel 25-jahkásaččaide. Jeara lasi iežat studerendearvvašvuodafuolahusas dahje dearvasvuodadálus.

Govva: Sosiála- ja dearvasvuodaministeriija | Suvi-Tuuli Kankaanpää



Govva: Sosiála- ja dearvasvuodaministeriija | Suvi-Tuuli Kankaanpää

máná buresveadjimis. Almmuhusa sáhtta dahkat ovdamearkka dihte gárrenávdnasiid geavaheami, mielladearvasvuoda váttisvuodaid, vanhemiid nuonddahallama, máná fuolastuhtti láhttema dahje ruovttu dorvvohisvuoda dovddu dihte.

Hoahpohis diliin váldde oktavuoda mánáidsuodjalusa sosiálabargiide. Go dilli gáibida veahki dakkaviđe, váldde oktavuoda sosiálagohcimii.

- **Sosiálabargi 040 577 7045**
- **Sosiáladoaimmahaga kanslista, rávven 040 185 4390**
- **Sosiálagohcin virgeáigge 040 351 4150**  
vu–be 8–16
- **Sosiálagohcin eará áigge 040 726 6965**  
rabas juohke beaive birra jándora

## OHPPIID- JA STUDERENFUOLAHUS

Skuvldearvasvuodafuolahus ja ohppiidfuolahus veahkehit skuvlalačča ja su bearraša buot áššiin, mat gusket skuvlalačča dearvasvuoda ja buresveadjima. Barggu bargat luohhtámušain ovtas fuolaheddjiiguin ja oahpaheddjiiguin.

Skuvldearvasvuodadivššára bargu lea doarjut oahppiid dearvasvuoda, buresveadjima, šaddama ja ovdáneami. Skuvldearvasvuodadivššár dahká oahppiide jahkásaččat dearvasvuodadárkkistusaid. Skuvladoaktára dearvasvuodadárkkistusat leat 1., 5. ja 8. luohkain. Skuvlakuráhtor fállá doarjaga ovdamearkka dihte áššiide, mat gusket bearašdili, vuorrováikkuhusa ja olmmošgaskavuodaid. Skuvlapsykologa

doarju skuvlavázzima, oahppama ja studeantta psyhkalaš buresveadjima sihke veahkeha áššiin, mat gusket oahppanváttisvuodaid.

Studerendearvasvuodafuolahusa bálvalusat leat dárkkuhuvvon nuppi dási studeanttaide, dego ámmáskuvlla-laččaide ja logahatoahppiide. Studerendearvasvuodafuolahusas oáččut doarjaga fysalaš, psyhkalaš ja sosiála buresveadjimii. Studerendearvasvuodafuolahus doarju du oahpuid ovdáneamis, eallinhálddašeamis ja dearvaslaš eallindábiin.

- **Dearvasvuodadivššár Ohcejohka 040 682 2348**
- **Dearvasvuodadivššár Gáregasnjárga 040 758 2076**
- **Skuvlakuráhtor 040 667 2291**

## VUORASOLBMUID BÁLVALUSAT

Go vuorasmuvvan dahje buohcuvuodát buktet hástalusaid birget ruovttus, váldde oktavuoda bálvalanovddasvástideaddjái. Dutnje dahkko bálvalusdárbbu guorahallan ja čielggadeapmi, guđe bálvalusaid dárbbasat.

### Doarjjabálvalusat

Doarjjabálvalussan sáhttit lágidit áššehasa iežas dárbbu mielde ovdamearkka dihte borramušbálvalusa, bivttasfuolahusbálvalusa, čorgbálvalusa, áššiiddikšunbálvalusa, dorvobálvalusaid dahje lávgunbálvalusa. Doarjjabálvalusaid miédiheamis vuhtiváldojuvojit áššehasa boadut.

- **Bálvalanovddasvástideaddji 040 843 6216**



## Ruovttudikšu

Ruovttudivššus fuolahit beaivválaš eallima doaimmaid ruovttus ja ássanberras. Jeavddalaš ruovttudikšu álgá álot 1–6 vahku guhkkošaš árvoštallanáigodagain, man áigge guorahallojuvvo bálvalusaid dárbu ja dahkko bálvalanplána bálvalusaide, maid áššehas dárbbasa.

Bálvalanbagadeamis oaččut dieđuid maidái oapmahašdikšundoarjaga birra.

- **Bálvalanovddasvástideaddji**  
**040 843 6216**
- **Ohcejoga sosiáladoaimmahaga kanslista, rávven 040 185 4390**  
vu–be 9–15
- **Sámegiela buohccedivššár**  
**040 661 9522**  
vu–be 8–14
- **Ruovttubuhccedivššár Ohcejohka-Njuorgán**  
**040 723 5943**  
ringenáigi gaskavahkuid ja duorastagaid 8–12

## Vuorasolbmuid ássanbálvalusat

Jos du doaibmanávccat leat hedjonan nu, ahte it birge okto ruovttus, sáhtát váldit oktavuoda vuorasolbmuid bálvalusaid bálvalanhovdii. Ohcamuša ássanbálvalusaide gávnnat maidái lapha.fi-neahttasiidduin.

- **Bálvalanovddasvástideaddji**  
**040 843 6216**

## OHCEJOGA BIRRAJÁNDOR ÁSSANBÁLVALUSA OVTTADAT DORVU

Birrajándor bálvalanássamis áššehas ássá láigolažžan iežas ásođagas, gosa son oažžu divššu birra jándora. Birrajándor bálvalanássan lea dárkkuhuvvon muitobuhcci vuorasolbmuid. Ássan-dahje náittosguoimmit sáhttet ássat ovtta vejolašvuodaid mielde.

Ringge ja soaba galledemiid ovttadaga bargiiguin.

- **Dorvuu divššárat 040 668 2225**  
**Seitatie 1 H, Ohcejohka**

## ASPA-RUOKTU GOAHTI

Aspa-ruoktu Goahti lea priváhta bálvalandállu, mii fállá searvušlaš ássanbálvalusa vuorasolbmuid ja lápmásiidda.

- **Aspa-ruoktu Goahti divššárat**  
**040 170 4455**  
juohke beaivve 7–21
- **Aspa-ruoktu Goahti jođiheaddji**  
**040 779 8441**  
**Seitatie 1 E, Ohcejohka**

## LÁPMÁSIID-BÁLVALUSAT

Sáhtát ohcat lápmásiidbálvalusaid, jos dus lea guhkesáigge buohcuvuohta dahje váddu, man dihte dus leat stuora váttisvuodát ceavzit dábalaš árgga doaimmain. Lápmásiidbálvalusat leat sosiálafuolahusa spesiálabálvalusat, maid sáhtát oažžut, jos eará bálvalusat eai reahkká dutnje. Lápmásiidbálvalusaid dárkkuhus lea veahkehit lámes olbmuid vejolašvuodaid eallit ja doaibmat earáiguin ovttaveardásaš servodaga lahttun.

Lápmásiidbálvalusaid sosiálabagadalli dahje sosiálabargi guorahallá duinna ovtta, makkár veahki ja bálvalusaid don dárbbasat. Dutnje dahkko persovnnalaš bálvalanplána, mii lea vuodđun du bálvalusaide. Lápmásiidbálvalusat, mat mieđihuvvojit, leat ovdamearkka dihte ássama doarjja, persovnnalaš veahkki, fievrredanbálvalusat sihke beaive- ja bargodoaibma.

- **Sosiálabargi, lápmásiidbálvalusat (Ohcejohka ja Anár) 040 703 1191**
- **Bálvalanovddasvástideaddji, doarjjabálvalusat ja ássanbálvalusat 040 843 6216**
- **Sosiáladoaimmahaga kanslista, rávven 040 185 4390**



Govva: Adobe Stock

## Lápmásiid ássanbálvalusat ja beaivedoaibma

Aspa-ruoktu Goahti fállá birrajándor ássanbálvalusa ja beaivedoaibma lápmásiidda ja vuoras olbmuid.

- **Aspa-ruoktu Goahti divššárat**  
**040 170 4455**  
juohke beaivve 7–21
- **Aspa-ruoktu Goahti jođiheaddji**  
**040 779 8441**

Seitatie 1 E, Ohcejohka

## OAPMAHAŠDIKŠUN-DOARJJA JA BEARAŠDIKŠU

Bearaš- ja oapmahašdivššáriid sihke persovnnalaš vehkiid bálkkáide gulle-vaš áššiin váldde oktavuoda Oimajovkui. Oima-joavku bálvala olles Lappi buresveadjinguovllus.

- **Persovnnalaš veahkki 040 649 5032**
- **Oapmahaš- ja bearašdikšu**  
**040 721 5269**

Árgabeivviid 9–11 ja 12–15.

- **oima@lapha.fi**



## VEAJUIDUHTTIN JA VEAHKKENEAVVO- BÁLVALUSAT

Vuoddearvasvuodafuolahusa dálkkodanveajuiduhttimii beasat doaktára dahje dearvasvuodafuolahusa eará bargi ávžžuhusa. Ávžžuhusa vuodul árvvoštallojuvvo dárbu fysioterapiijai, hállanterapiijai, doaibmanterapiijai ja eará dálkkodanveajuiduhttima bálvalusaide.

Veajuiduhttima ámmátolmmoš árvoštallá veahkkeneavvodárbbu. Luoikan vuodduuvvá riikaviidosaš dálkkodanveajuiduhttima veahkkeneavvuid luobahanprinsihpaide. Fysioterapiija doaibmá Ohcejoga dearvasvuodadálu oktavuodas. Fysioterapiijai beasat mañgebárggaid Gáregasnjárggas ja gaskavahkuid Njuorggámis, go várret áiggi. Jos don leat ođđa áššehas, váldde vuos oktavuoda dearvasvuodadálu áigevárremii ja rávemii.

- Dearvasvuodadálu áigevárren ja rávven 040 181 0285 vu–be 8–16
- Fysioterapevta ja veahkkeneavvo-bálvalus 040 181 0287

## ÁŠŠEHASMÁVSSUT

### Dábáleamos sosiála- ja dearvasvuodabálvalusaid áššehasmávssut 2023

Vuoddearvasvuodafuolahusas galledanmáksu lea 20,90 euro. Máksu berrojuvvo eanemustá golbmii jagis. Dearvasvuodaguovddášgohcimis galledanmáksu lea 28,70 euro ja guovddášbuohcceviesugohcimis galledanmáksu 41,80 euro.

Bátneadoaktáris galledanmáksu lea 13,30 euro, njálbmehygienisttas galledanmáksu 10,30 euro ja spesiálbátneadoaktáris galledanmáksu 19,50 euro.

Veajuiduhttimis galledanmáksu lea 11,60 euro. Rávven ja veahkkeneavvobálvalusat

leat nuvttá.

Rávvehagat sihke ohppiid- ja studerenfuolahus leat nuvttá.

Sosiálabargu ja -bagadeapmi leat nuvttá. Eará sosiálabálvalusaid mávssuid birra jeara lasi iežat sosiálabargis.

Dárkkis áigedássásaš áššehasmávssui: [lapha.fi/asiakasmaksut](http://lapha.fi/asiakasmaksut).

### Máksu geavatkeahtá guđđojuvvon bálvalusas

Máksu geavatkeahtá guđđojuvvon bálvalusas lea 51,50 €. Máksu berrojuvvo dalle, jos it ovddalgihtii šluhtte dutnje várrejuvvon áiggi dahje jos it boade dutnje várrejuvvon áigái dohkálaš siva haga. Máksu guoská maiddái laboratorija govvenfitnamiid, oanehisáigge dikšun- ja ássanbálvalanbáikkiid sihke pasieantahotealla.

### Jahkásaš iežasoassi

Áššehasmávssuid eanemusmearri maid bearrat ovttá jagi áigge nappo jahkásaš iežasoassi lea 692 euro.

Go mávssuid mearri oktiirehkenastojuvvo, dasa gullet áššehasmávssut bálvalusain, maid don leat geavahan kaleandarjagi (1.1–31.12.) áigge. Jos mávssuid oktiirehkenastojuvvon mearri lea eambbo go 692 euro, dalle jahkásaš iežasoassái gullevaš bálvalusat leat dán mañnel kaleandarjagi loahpa rádjái nuvttá.

### Áššehasmáksoovttadagat

Jos dus leat gažaldagat áššehasmávssuid dahje rehkegiid birra, váldde oktavuoda iežat guovllu áššehasmáksoovttadahkii. Davviguovllu áššehasmáksoovttadat bálvala Eanodaga, Anára, Gihttela, Kolari, Muoná, Pello ja Ohcejoga ássiid.

- Davviguovllu áššehasmáksoovttadat 016 860 1062 dahje pohjois-lappi.laskut@lapha.fi



Govva: Lappi buresveadjinguovlu | Walteri Aarto

## PASIEANTA- JA SOSIÁLAÁŠŠEOLMMOŠ

Oaččut pasieanta- ja sosiálaáššeolbmoss rávagiid iežat sajádagas ja vuoigatvuodain dearvasvuoda- ja sosiálafuolahusa áššehassan. Jos leat duhtameahtun dikšui dahje meannudeapmái, maid leat ožžon, pasieanta- ja sosiálaáššeolmmoš veahkeha du dahkat muittuhusa divššus vástidan jodiheaddjái.

Áššeolmmoš veahkeha du maiddái ohcat buhtadusaid Pasieantadáhkádusguovddášis (Potilasvakuutuskeskus).

- 040 506 0083
- 040 482 3584
- [potilasasiavastaava@lapha.fi](mailto:potilasasiavastaava@lapha.fi)
- [sosiaaliasiavastaava@lapha.fi](mailto:sosiaaliasiavastaava@lapha.fi)

## REGISTREREN- KANTUVRA

Go sáddet áššegirjjiid registrerenkantuvrra bokte, muittu máinnašit dieđustat iežat ruovttubáikegotti dahje áššehasa ruovttubáikegotti, jos divššut ášši nuppi olbmo beales. Muittu dieđustat maiddái man bálvalussii dahje ovttadahkii du diehtu lea dárkkuhuvvon.

Jos du ášši ii gáibit registrerema ja dieđat vuostáiváldi boastačujuhusa, sáhtát sáddet boastta njuolga sutnje.

- E-boasta: [kirjaamo@lapha.fi](mailto:kirjaamo@lapha.fi)
- Telefonnummir registrerenkantuvrii 040 149 1137
- Boastačujuhusat:  
Lappi buresveadjinguovlu  
PL 8041, 96101 Roavenjárga

Eanodaga, Anára, Gihttela, Kolari, Muoná, Pello ja Ohcejoga sode-bálvalusat:

Lappi buresveadjinguovlu davvi  
PL 8044, 99101 Gihttel



# Lappi gádjunlágádus



Govva: Lappi buresveadjinguovlu | Walteri Aarto

Lappi gádjunlágádusa bargun lea váikkuhit oppalaš dorvvolašvuhtii nu, ahte ovdaleastadit lihkohisvuođaid, ráhkkanit vejolaš hehttehusdilliide ja spiehkastatdilliide sihke lágidit gádjundoaimma.

Dehálaš oassi lihkohisvuođaid ovdaleastadeamis lea rávven, bagadeapmi ja skuvlen, dasgo olbmo doaibma dagaha stuora oasi lihkohisvuođain. Mii juohkit dieđu Lappi buresveadjinguovllu ássiide ja fitnodagaide dorvvolašvuođa nanema birra sihke rávvet sin dovdat váralašvuođadiliid ovddalgihtii ja doaibmat lihkohisvuođadiliin. Dasa lassin gohcin- ja áššedovdibarggut leat lihkohisvuođaid ovdaleastadeami doaimmaid oassin.

Lappi gádjunlágádus čađaha meara

nalde, duoddariin, gávpogiin ja meahceguovlluin jahkásaččat badjel 4 000 gádjundoaimma alárbmabarggu. Barggut čađahuvvojit Lappi guovllu gádjunstašuvnnain nu, ahte heahteguovddáš gohčču bargui lagamus ja heivvoleamos ovttaga. Dárbbu mielde veahkki addojuvvo ja vuostáiváldojuvvo davviguovllu gádjunlágádusaid gaska sihke riikkarájiid rastá.

Lappi eanagoddi lea juhkkovuvvon golmma gádjunguvlui, maid gádjunbálvalusaid jođihit buollinšastuvdnajoavkkuid gohcci joavkojođiheaddjit. Joavkojođiheaddjiid doarjjan doaimmá gádjunlágádusa operašuvdnaguovddáš, mii fuolaha gádjunbálvalusaid dillegovvádusa 24/7.

## ▶ Hohpolaš heahtediliin ringe 112

### Lappi gádjunlágádusa dehálaš oktavuodadieđut

[pelastustoimi.fi/lappi](https://pelastustoimi.fi/lappi)

Gádjunlágádusa bargiid e-boastačujuhusat leat hámis [ovdanamma.sohkanamma@lapinpelastuslaitos.fi](mailto:ovdanamma.sohkanamma@lapinpelastuslaitos.fi).

### OLBMUID RÁVVEN JA BAGADEAPMI

Ee. gádjunplánat, álbmotdilálašvuođat, almmuhusat, cealkámušbivdagat

- Gohcci buollindárkkisteaddji 040 775 6450 árgabeivviid 9–14
- [palotarkastaja@lapinpelastuslaitos.fi](mailto:palotarkastaja@lapinpelastuslaitos.fi)

### OPERAŠUVDNAGUOVDDÁŠ (24 DIIMMU)

Operašuvdnaguovddášis jođihuvvo olles Lappi guovllu gádjundoaimma. Gohcci buollinmeaštáris sáhtát jearrat ovdamearkka dihte lihkohisvuođaičilgehusaid.

- Gohcci buollinmeaštáris 040 152 8650
- [p30@lapinpelastuslaitos.fi](mailto:p30@lapinpelastuslaitos.fi)
- Gohcci joavkojođiheaddji (Anár, Ohcejohka) 0400 692 400





## Ruovttu dorvvolašvuohta lea buohkaid oktasaš ášši

### Dihitetgo, ahte

- Suomas dáhpáhuvi bárttiin badjel 70 % dáhpáhuvet ruovttus dahje astoáiggis
- statistihkaid mielde suomelaš ruovttuin dáhpáhuvet badjel duháat lápma-huvvama beaivvis
- jápmimiin dollabuollimiid oktavuodas 90 % dáhpáhuvet ássanvisttiin
- stuorimus oasi dorvvolašvuođariskkain sáhtta hálddašit nu, ahte ovddalgihtii bures ráhkkanan.

**Stuorimus oassi ruovttubárttiin vuolgá ravgamis, njáláhistimis, snugormastimis dahje gahččamis.** Dát bárttit šaddet dávjá go lea njalkkas, danin lea dehálaš ovdaleastadit ja fuolahit ahte ii leat njalkkas viesus iige šiljus. Maiddái buorit čuovggat šiljus veahkehit.

► **Luđe iežat telefavnii 112-applikašuvnna, mii jođálmahtta oážžut veahki rivttes báikái.**



**Bealli dollabuollimiin dáhpáhuvá olbmo doaimmas.** Dáin dollabuollimiin sullii goalmmas vuolgá fuollameahttuvuođas. Dábálaččat buollima sivvan lea dollasadji, šleađgarusttegiid boastut geavaheapmi, dola ja gintaliid boaldin fuollameahttumit ja borgguheapmi. Dávjá maiddái alkohola váikkuha lihkohisvuhtii.

**Dollabuollimiid ovdaleastadeamis deháleamos lea ovddalgihtii váruhit, dasgo dollabuollima buolládettiin reakšuvdnaáigi lea dušše unnán.**

- Dárkkis oktii mánus, ahte suovanjurgonat doibmet.
- Oaste álgočáskadanapparáhta ja čáskadangkčasa ja bija daid dakkár báikái ahte dat oidnojit ja daid lea álki váldit atnui.
- Oahpahala dorvvolaš báhtarangeainnuid buollima várás ja rávve geainnuid maiddái bearašlahtuide.
- Ane fuola, ahte ásodahkii dahje tráhpaváccahahkii eai čoggo dinggat, mat eastadit dorvvolaš báhtareami ja hehttejit gádjuma.
- Ane čalmmis gintaliid, dola ja biepmu mii lea báhkka gievkkanommana nalde.
- Ládde šleađgarusttegiid dušše gozu vuolde.
- Ale borggut siste.
- Ane fuola ahte givgás lea buori ortnegis. Ale goikat biktasiid sávnnis.
- Muite atnit fuola suovakanálaid jeavdalaš ruhttemis ja dollasaji buori ortnegis.

**Go fuolaha dorvvolašvuođariskkain, dalle berošta.** Gádjunlágádus roahkasmahtta Lappi ássiid berošteami kultuvrii. Juohkehaččas lea geatnegasvuohta doaimmat go lihkohisvuohta lea dáhpáhuvan ja doaimmat fuolalaččat vai garvit várálaš dili dahje vahága. Vuorasmuvvi fulkkiid luhtte galledettiin gánnáha seammás iskat, ahte maiddái sin ruovttuin dorvvolašvuođaáššit leat ortnegis. Go mii guoddit oktasaš ovddasvástádusa, de Lappi šaddá dorvvolut báiki ássat.

**Lassedieđut ruovttu dorvvolašvuođa birra: [pelastustoimi.fi/koti-ja-arki](http://pelastustoimi.fi/koti-ja-arki)**



## 72 diimmu – ráhkkanepmi kriisadiliid várás

**Ruovttuin fertešii ráhkkanit dasa, ahte vejolaš hehttehusdilis birge iehčanaset goit golbma jándora.** Ovdamearkka dihte guhkes elrávdnjeboatkka dihte sáhttet oktasašgotti fállan bálvalusat hedjonit dahje juobe gaskkalduvat. Ruoktot lea buorre vurket borramuša, juhkamusa ja eará dinggaid, maid sáhtta maiddái dárbbahit ovdamearkka dihte dalle jos it beasa buohcuvuođa dihte gávpái.

► **Dihitetgo, ahte spiehkastadilil YLE rádiosáddagat**

**lea buoremus vuohki oážžut luohtehahti dieđuid dili birra? Spiehkastadilil guldal rádio YLE kanálas.**

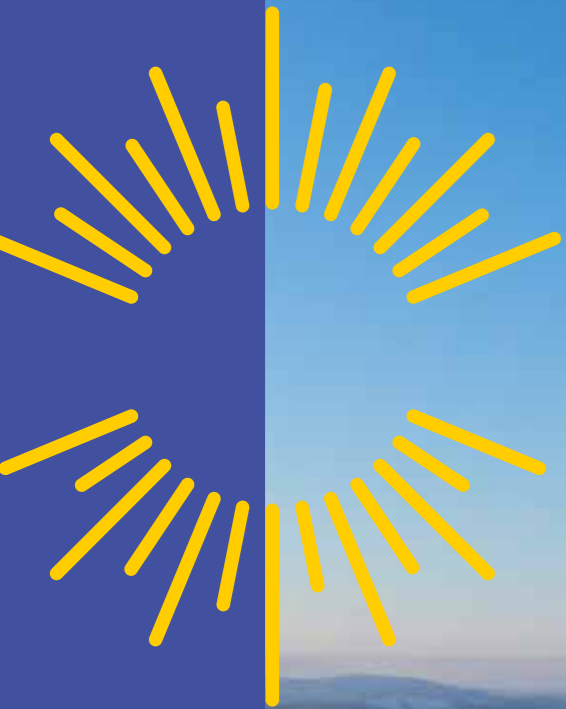
► **Eambbo dieđut spiehkastadilil ráhkkanepmi birra: [72tuntia.fi](http://72tuntia.fi)**

**Dinggat, maid gánnáha vurket ruoktot:**

- Čáhcelihtit (ráidnasat ja lohkit maiddái), juhkančáhci
- Borramuš, man lea álki ráhkadit ja heive buot bearašlahtuide ja seailu maiddái galbmaskábe haga
- Biebmoelliid borramuš
- Ráđio ja lummalámpá mat doibmet báhtteriiguin, báhtterat
- Várrerávdnjegáldu ovdamearkka dihte telefonna láddema várás
- Mátkevuoššanas ja riššat
- Reaidaruđat
- Dálkasat maid haga ii birge, vuosttašveahkkedárbašat ja hygieniijadárbašat
- Jodetablehtat
- Giehtačáskadanapparáhta/čáskadangkčasa



# Mii lea Lappi buresveadjinguovlu?



Govva: Adobe Stock

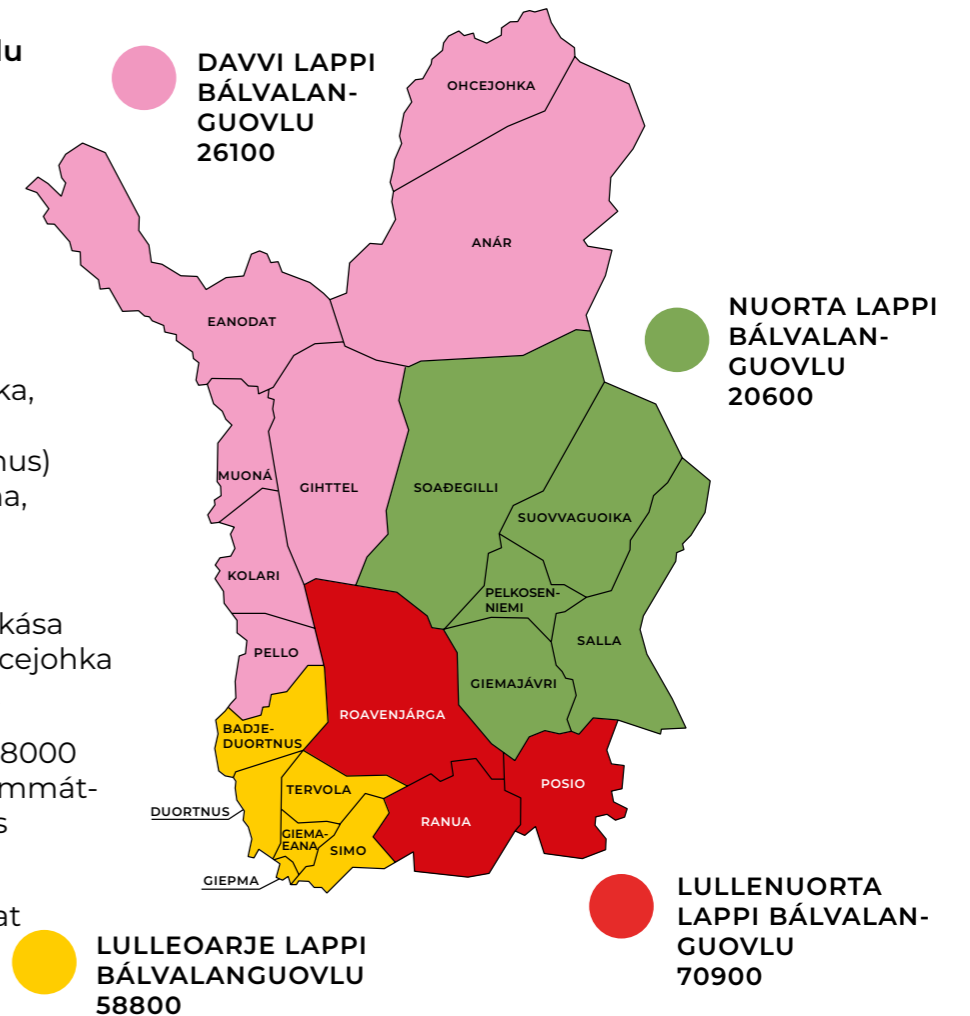
**Lappi buresveadjinguovlu** lágida almmolaš sosiála-, dearvasvuodá- ja gádjunbálvalusaid.

Mii doaibmat 17 gieldda (Eanodat, Anár, Giemaeana, Gihttel, Kolari, Muoná, Pelkosenniemi, Pello, Posio, Ranua, Salla, Suovvaguoika, Simo, Soađegilli, Tervola, Ohcejohka, Badje-Duortnus) ja njealji gávpoga (Giepmá, Giemajávri, Duortnus, Roavenjárga) guovlluin.

Buresveadjinguovlu juohkása njealji bálvalanguovlui. Ohcejohka gullá davi bálvalanguovlui.

Mis leat barggus lagabui 8000 sode- ja gádjunsuorggi ámmát-olbmo. Ássit min guovllus leat sullii 176 500.

Bargiid e-boastačujuhusat leat hámis ovdanamma. sohkanamma @lapha.fi.



## Daviguovllu vástoolbmot

**Jodiheddji doavttir**  
Kai Konki 040 540 5146

**Jodiheddji divššár**  
Tuula Valkola 040 168 7019

**Bearrašiid ja bargoahkásaččaid bálvalusaid vástoovttadatjodiheddji**  
Suvi Seikkula 040 732 8879

**Vs. lápmásiidbálvalusaid vástoovttadatjodiheddji**  
Anne-Maria Näkkäljärvi 040 532 6594

**Vuorasolbmuid bálvalusaid vástoovttadatjodiheddji**  
Lea Waljus 040 724 4025

**Vuorasolbmuid ruovttus ássama doarju bálvalusaid bálvalanhoavda**  
Henna Saarela 040 664 1072

**Vuorasolbmuid ássanbálvalusaid bálvalanhoavda**  
Jaana Torppala 040 621 3328

**Veajuiduhttima bálvalanhoavda**  
Marjut Ylitepsa 040 683 6171

**Sámegiela ja kulturmielddásaš bálvalusaid bálvalanhoavda**  
Mirja Laiti 040 844 5627

**Áššehasmáksohoavda**  
Paula Alatorvinen 040 584 5888

**Doaimmahathoavda**  
Jaana Väyrynen 040 840 9018



## Organisašuvdnagovus – jodiheaddjit

Buresveadjinguovllujodiheaddji Jari Jokela 040 532 3998

<b>Sosiálajodiheaddji</b> Liisa Niiranen 040 541 8237	<b>Dearvasvuodajodiheaddji</b> Miia Palo 040 653 2728	<b>Gádjunjodiheaddji</b> Markus Aarto 040 484 4000	<b>Hálddahušjodiheaddji</b> Harri Tiuraniemi 040 665 9734	<b>Ovddidanjodiheaddji</b> Mikko Häikiö 040 772 7211
<b>Bearrašiid ja bargohkásaččaid bálvalusaid jodiheaddji</b> Johanna Korteniemi 040 581 1255	<b>Jodiheaddjiváldodoavttir</b> Jyri J. Taskila 040 352 1097	<b>Gádjunhoavda</b> Harri Paldanius 040 765 4967	<b>Láhkaáššiidjodiheaddji</b> Miikka Ruokamo 040 843 5067	<b>Dutkamušjodiheaddji</b> Jaana Leinonen 040 593 5775
<b>Lápmásiidbálvalusaid jodiheaddji</b> Mirja Kangas 040 660 9720	<b>Dikšunbarggujodiheaddji</b> Leena Karjalainen 040 554 9270	<b>Riskkaidhálddašeamihoavda</b> Timo Rantala 0400 691 951	<b>Bargiidjodiheaddji</b> Marjo Kuittinen 040 757 6530	<b>Strategiijajodiheaddji</b> Sirkka-Liisa Olli 040 662 9916
<b>Vuorasolbmuid bálvalusaid jodiheaddji</b> Annukka Marjala 040 836 0821	<b>Buohcuvuodaid eastadeami ja divššu jodiheaddji</b> Tuula Saukkonen 050 597 9971	<b>Ekonomiijajodiheaddji</b> Anne Räisänen 040 628 1747	<b>Gulahallanjodiheaddji</b> Riitta Muhonen 040 524 5270	
	<b>Somáhtalaš spesiálabuohcedivššu jodiheaddji</b>	<b>Borramušbálvalanjodiheaddji</b> Sari Salo 040 482 1605	<b>Diehtohálddahušjodiheaddji</b> Mikko Päckilä 040 487 1835	
	<b>Gohcindoaimma ja gearggusvuoda jodiheaddji</b> Petra Portaankorva 040 168 5211	<b>vd. Doaimmatbálvalusaid jodiheaddji</b> Rauni Jokelainen 040 503 4811	<b>Ovddidanjodiheaddji</b> Poske Kaisa Kostamo-Pääkkö 040 570 2844	
	<b>Mielladearvasvuoda ja sorjjasvuodaid divššu jodiheaddji</b> Antti Alaräisänen 040 653 8705	<b>Teknikkalaš jodiheaddji</b> Anne Korhonen 040 672 4290		
	<b>Doaimman- ja bargonávccadoarjaga jodiheaddji</b> Minna-Riitta Pekki 040 648 6130			

## MEARRÁDUSDAHKAN

Buresveadjinguovlu lea guovlu, mas lea ieštivren ja alimus mearridanválddi geavaha guovllustivra. Guovllustivras leat 59 lahtu miehtá Lappi. Stivra mearrida earret eará, mo bálvalusat lágiduvojit ja mo ruđat geavahuvojit.

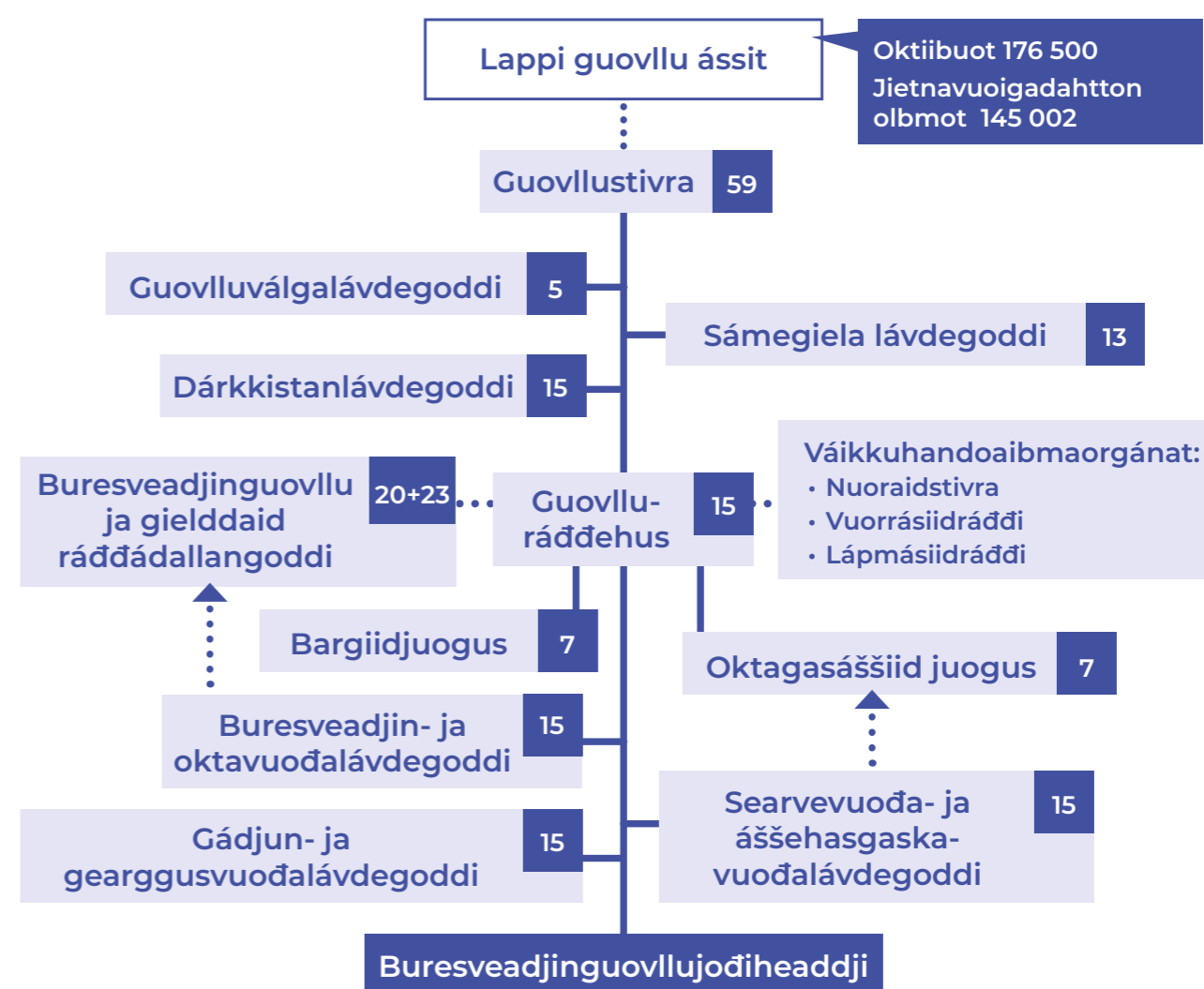
### Mo oassálasttát ja váikkuhat?

Guovllustivra válljejuvvo njealji jagi doaimmaáigodahkii válggain, mas juohke lappilaččas lea jienastanvuogitvuohka. Dálá guovllustivrra doaimmaáigodat nohká 31.5.2025.

Buresveadjinguovllu nuoraidstivra, lápmásiidráđđi ja vuorasiidráđđi leat buresveadjinguovllu ássiide okta vuohki oassálastit ja váikkuhit buresveadjinguovllu doibmii. Buresveadjinguovllu váikkuhandoaimmaorgánaide leat nammaduvvon lahtut Lappi gielddaid ja Sámedikki sullalas váikkuhandoaimmaorgánain.

Olbmot leat álot buresbohtin guovllustivrra čoačkimiidda báikki nala. Sáhtát geahččat čoačkimiid njuolggosáttan min YouTube-kanálas [youtube.com/@lapinhyvinvointialue](https://www.youtube.com/@lapinhyvinvointialue). Čoačkima maŋgel báddejumi sáhttá geahččat guovtti vahku siste seamma sajis. Čoačkimiid áššelisttut bohtet oaidnin láhkai neahtta-siiduide maŋimustá njeallje beaivve ovdal čoačkima.

### Politiikkalaš mearrádusdahkama organiseren





## Guovllustivra:

Árasiid e-boastačuhusat leat dábá-laččat hámis ovdanamma.goargu@lapha.fi. Geahča dárkilut oktavuodáideuid: lapha.fi.

Ahlakorpi, Anni (Gur.); Alaräisänen, Timo (KD); Alasaarela, Miia (Gur.); Askonen, Kari (Al.Čat.); Autto, Heikki (Olg.); Auvinen, Sari (SDB); Avaskari, Anu (Olg.); Berg, Juha (Al.Čat.); Hast, Jari (VS); Heikkinen, Pekka (Olg.); Hemminki, Pertti (Gur.); Henttunen, Matti (VS); Honkanen, Pekka (Gur.); Huilaja, Tiina (Ruon.); Huotari, Jari (Olg.); Juopperi, Katja (SDB); Juutilainen, Terje (Olg.); Jänkälä, Toni (Guovd.); Kaarlela, Antti (Olg.); Kaikkonen-Tiensuu, Helena (Guovd.); Kaisanlahti, Janne (Guovd.); Kajula, Eemeli (SDB); Keinänen, Outi (Guovd.); Kelloniemi, Juhana (VS); Kerätär, Raija (Guovd.); Keski-Panula, Ella (Ruon.); Kilpeläinen-Tuoma, Piia (Gur.); Kokkonen, Ninni-Ingrid (Olg.); Koskiniemi, Tuomas (VS); Kulmuni, Katri (Guovd.); Lepojärvi, Tommi (Guovd.); Liinamaa, Riitta (SDB); Lintula, Tapio (Guovd.); Lohi, Markus (Guovd.); Maijala, Eeva-Maria (Guovd.); Melaluoto, Tapani (Guovd.); Mällinen, Maria-Riitta (SDB); Ojala-Niemelä, Johanna (SDB); Palolahti, Mari (Guovd.); Parviainen, Jenna (Gur.); Peisa, Timo (Guovd.); Pelttari, Pekka (Guovd.); Peurasaari, Hannu (VS); Puuronen, Vesa (Gur.); Rainio, Olli (Guovd.); Rämö, Outi (SDB); Salmijärvi, Petteri (Guovd.); Seppänen, Sara (VS); Stauffer, Krista (Al.Čat.); Tavia, Esko (Guovd.); Tieva-Niittyvuopio, Vuokko (Guovd.); Tiitinen, Pekka (SDB); Trög, Heli (VS); Vaara, Jussi (Guovd.); Viitala, Reijo (Gur.); Väliatalo, Ilkka-Petri (Olg.); Väänänen, Antti (SDB); Ylisaukko-oja, Tuula (Guovd.); Yritys, Inkeri (Al.Čat.)

### Váikkuhandaibmaorganaid lahtut Ohcejogas

Nuoraidstivra Oskari Kontio (2023–2024), lápmásiidráđđi Maija-Liisa Guttorm (2023–2025), vuorrasiidráđđi Niilo Vuomajoki.

## BARGGUS BURESVEADJIN-GUOVLLUS

Mo lea leahkit barggus Lappi stuorámus bargoaddis? Loga bálvalanhoavda Tiina Kannianen muitalusa ja boađe fárrui!

Geahča rabas bargosajiid: [lapha.fi/meille-toihin](http://lapha.fi/meille-toihin)

”LEAN BEARRAŠIID ja bargoahkásaččaid bálvalusaid bálvalanhoavda. Mu ruovttubáiki lea Anáris, muhto mu doaimmaguvlui gullet Anár gieldda lassin Ohcejohka, Eanodat, Kolari, Gihttel, Muoná ja Pello.

Mu bargui gullá earret eará davvi guovllu sosiálabálvalusaid ovddideapmi ovttas guovllu eará doibmiguin. Mis lea nana ovttasbargu olles Lappi buresveadjinguovllu bearrašiid ja bargoahkásaččaid bálvalusaid bálvalanhoavddaiguin ja vástooovttatjođiheadjiiguin. Ovttas mii viggat ovddidit olles Lappi guvlui bálvalusaid, mat livčče ovttaláganat ja vuhtiiválddáše áššehasa.

**DAVVI BÁLVALANGUOVLLU** sierraiešvuohtan sáhtta namuhit guhkes gaskkaid, ja vel ná buresveadjinguovllu álgomuttus, maiddá hástalusaid bálvalusaid oázžumis. Earenoamáš lea maiddá dat, ahte Anár, Ohcejohka ja Eanodat leat sáme guovlu, ja bálvalusat ovddiduvjitge ovttasbarggus sámegiela ja kulturmiel dásaš bálvalusaid bálvalanhoavddain.

Min bálvalusat leat oavvilduvvon vuollel 65-jahkásaččaide. Áššehasaiguin barget bargoahkásaččaid ja bearrašiid bálvalusaid jođiheadji sosiálabargit ja sin vuollásažžan áššehasbarggu bargit.

Bearrašiid bálvalusaide sáhtta váldit oktavuoda, jos ovdamearkka dihte vanhemiin lea fuolla iežaset veadjimis dahje árgabeaieallimis mánáin. Bargoahkásaččaid bálvalusaide gullet earret eará ekonomalaš áššit, dego dievasmahtti dahje eastadeaddji

Árrat doarjaga ohcan lea buoremus vuohki buoridit iežas buresveadjima.

áigái bohtandoarjja sihke árgga ja eallima hálddašepmi.

**ÁŠŠEHASAT SÁHTTET** fitnat min doaimmabáikkiin, muhto oktavuoda oázžu maiddá telefovnnain. Dasa lassin áššiiddikšun lihkostuvvá Lappi buresveadjinguovllu dorvoeboahtta dahje Virtu bokte. Gáiddus bálvalusaid mii ávkkástallat eandalii singuin, geat áppet guhkkelis ja áššehasčoahkkimiid oktavuodas.

Árrat doarjaga ohcan lea buoremus vuohki buoridit iežas buresveadjima. Jos dilli lea goittotge jo oalle vearrái, veahki bivdin obalohkái bidjá jo spáppa jorrat. Earánai virgeoapmahaččat sáhttet ovttasbarggus áššehasain almmuhit midjiide sosiálafuolahausa dárbbu birra, jos lea váttis ieš váldit oktavuoda.

Iežas guovllu bargiide sáhtta, oázžu ja galgánai leahkit oktavuodas beroškeahtta organisašuvdnanupastusas. Bargit rávvejit gal viidaseappot, jos ieža eai šat ovddasvástit bálvalusas. Eanas doaimmabáikkiin gávdnojit goittotge seamma oahpes bargit ain.”

**Tiina Kannianen,** bearrašiid ja bargoahkásaččaid bálvalusaid bálvalanhoavda, Davvi bálvalanguovlu



## STRATEGIIJA

Mihttomearri

**Dorvolaš  
ovttasbargoguoibmi  
čađa eallima.**

Višuvdna

**Lappis mii eallit  
buori ja dorvolaš  
eallima. Mis olbmot  
ja bálvalusat  
deaivvadit rivttes  
sajiin rivttes áigge.**

Árvvut

**Ovttaveardásaš  
Vásttolaš  
Luohtehahtti  
Olmmošlaš**

Strategalaš guovddášáššit

### Áššehasvásáhus

Mii vástidit lappilaččaid  
vuordámušaide ja  
arvosnuhttit sihke doarjut  
olbmo ovddidit iežas  
buresveadjima.

### Bargiidvásáhus

Mii leat iežamet barggu  
árvvusadnojuvvon ovddideaddjit.  
Árvvusadni jodiheapmi, bálká mii  
vástida barggu gáibádusaide ja  
vejolašvuodát váikkuhit iežas  
bargui leat áššit, maid dihte  
bargu eambo geasuha.

### Váikkuhanvuohta

Mii ovddidit buresveadjima,  
dearvasvuoda ja dorvvo-  
lašvuoda sihke unnidit bures-  
veadjin- ja dearvasvuodaero-  
husaid. Iežamet doaimmas mii  
áŋgiruššat váikkuhanvuodain,  
alla dásiin, vuollegis goluiguin ja  
ovttasbarguin.

### Ekonomiija dássedeaddu

Mii stivret goluid šaddama  
váikkuheadji ja rivttesáigge  
doaimmaid bokte ja bargat rivt-  
tes resurssaiguin.

### Buorre jodiheapmi

Mii nannet buriin jodihemiin dan,  
ahte árga manná njuovžilit.







**lapha.fi**

**Lapin hyvinvointialue**

Lappi buresveadjinguovlu  
Laapi pyereestvaijeemkuávlu  
Lappi pue'rrvâájjamvu'vdd

Katso ajantasaiset sote-palvelujen tiedot ja uutiset osoitteessa **lapha.fi**.

### Seuraa meitä somessa

- ▶ Facebook: Lapin hyvinvointialue
- ▶ Instagram: @lapinhyvinvointialue
- ▶ Tilaa sähköinen uutiskirje osoitteessa lapha.fi

Geahča sode-bálvalusaid ođđasiid ja dieđuid, mat leat áiggi dásis čujuhusas **lapha.fi**

### Čuovo min somes

- ▶ Facebook: Lapin hyvinvointialue
- ▶ Instagram: @lapinhyvinvointialue
- ▶ Dinggo elektrovnnalaš ođasreivve čujuhusas lapha.fi

Julkaisija:  
Lapin hyvinvointialue  
1. painos, joulukuu 2023

Olggosaddi:  
Lappi buresveadjinguovlu  
1. preanttus, juovlamánnu 2023