



lappa.fi

Lapin hyvinvointialue

Lappi buresveadjinguovlu  
Laapi pyereestvaijeemkuávlv  
Lappi pue'rrvâájjamvu'vdd



# Lapin hyvinvointialueen julkiset sosiaali-, terveys- ja pelastuspalvelut

Kuva: Lapin hyvinvointialue | Walteri Aarto

Ota talteen!

YLITORNIO

## Tervehdys Lapin hyvinvointialueelta!

**Sosiaali-, terveys- ja pelastuspalvelujen** järjestämisvastuu Lapissa siirtyi Lapin hyvinvointialueelle 1.1.2023 alkaen.

Hyvinvointialueelle siirtyi yhteensä 27 eri organisaation aiemmin järjestämät palvelut, joten muutos on ollut historiallisen suuri. Hyvinvointialueelle siirtyivät erilaiset toimintatavat, kulttuurit ja hyvät käytännöt, mutta myös palvelujen ja henkilöstön saatavuuden haasteet. Näiden yhtenäistäminen ja ratkaiseminen vie aikansa.

**Työ yhdenvertaisten** ja laadukkaiden palvelujen turvaamiseksi, palvelujen saatavuuden parantamiseksi sekä ammattitaitoisen henkilöstön saatavuuden varmistamiseksi jatkuu.

Aluevaltuusto hyväksyi helmikuussa hyvinvointialuestrategian. Toimintamme painopistealueita ovat asiakaskokemus, henkilöstökokemus, vaikuttavuus, talouden tasapaino ja hyvä johtaminen. Haluamme muun muassa lisätä asiakkaiden osallisuutta, kehittää henkilöstön osaamista sekä tunnistaa väestön palvelutarpeet ja strategiset kumppanuudet. Toimintamme täytyy olla myös taloudellisesti kestävä.

**Kaikki ei ole valmista, vaan työ**  
yhdenvvertaisten  
palvelujen  
varmistamiseksi jatkuu.

Tarvitsemme aktiivista yhteistyötä asukkaiden, kuntien, järjestöjen, yksityisen sektorin ja muiden toimijoiden kanssa pohjoisen elinvoiman edistämiseksi. Käynnistyvässä palvelujen järjestämishelman laadinnassa ja palveluverkon suunnittelussa tullaan osallistamaan laajasti lappilaisia.



**Palvelujen  
suunnittelussa tullaan  
osallistamaan  
laajasti lappilaisia.**

**Käsissäsi on tuore palveluesite** Lapin hyvinvointialueen julkisista sosiaali-, terveys- ja pelastuspalveluista. Olemme koonneet palveluesitteeseen sinua koskevat keskeiset yhteystiedot ja puhelinnumerot, joista meidät tavoittaa silloin, kun tarvitset sosiaali-, terveys- tai pelastuspalveluja tai haluat olla yhteydessä meihin. Säilytä palveluesite mahdollista tulevaa tarvetta varten.

Pidetään yhteyttä!

**Liisa Niiranen**  
sosiaalijohtaja

**Säilytä palveluesite  
tulevia tarpeita  
varten.**

<b>SOSIAALI- JA TERVEYSPALVELUT</b> .....	<b>4</b>
Päivystys .....	5
Yleinen hätänumero .....	7
Terveyskeskuspalvelut .....	8
Keskussairaalat .....	9
Hammashoito .....	10
Mielenterveyspalvelut .....	10
Päihde- ja riippuvuuspalvelut .....	11
Sosiaalipalvelut .....	11
Lapsiperheiden palvelut .....	12
Oppilas- ja opiskelijahuolto .....	15
Ikäntyneiden palvelut .....	16
Vammaispalvelut .....	17
Omaishoidontuki ja perhehoito .....	17
Matkapalvelukeskus .....	18
Kuntoutus ja apuvälineet .....	18
Asiakasmaksut .....	18
Potilas- ja sosiaaliasiavastaava .....	19
Kirjaamo .....	19
<b>LAPIN PELASTUSLAITOS</b> .....	<b>20–21</b>
Kodin turvallisuus ja varautuminen .....	22–23
<b>MIKÄ ON LAPIN HYVINVOINTIALUE?</b> .....	<b>24</b>
Päätöksenteko .....	27
Töissä hyvinvointialueella .....	28
Strategia .....	30–31





## PÄIVYSTYS

### Terveystalvelukeskuspäivystys

Jos tarvitset kiireellisesti lääkäriin tai hoitajan apua, ota yhteys Ylitornion terveystalvelukeskukseen. Terveystalvelukeskuksen puhelinajanvaraus ja neuvonta on jaettu alueellisesti. Terveystalvelukeskuksen aukioloaikojen ulkopuolella päivystys on Länsi-Pohjan keskussairaalaissa Kemissä ja Lapin keskussairaalaissa Rovaniemellä.

Tilanteita, joita hoidetaan terveystalvelukeskuspäivystyksessä, ovat esimerkiksi pienemmät tapaturmat, infektio-oireet ja akuutit mielenterveyden ongelmat. Hätätilanteissa ole aina yhteydessä hätänumeroon 112.

- **Ylitornion terveystalvelukeskus**  
Mellantie 5 Ylitornio

arkisin 8–16

- **1. alue lääkäri ja sairaanhoitaja**  
016 860 4231

Kirkonkylä (virastotalo–Sofiankatu), Tolpinmäki, Koivistonpää, Ojalanpää, Kantomaanpää, Ratasvuoma, Lohijärvi, Pakisjärvi, Pessalompolo, Meltosjärvi, Raanujärvi

- **2. alue lääkäri ja sairaanhoitaja**  
016 860 4232

Parkkitie–Nuotioranta, Kirkonkylän pohjoisosa (Sahaherrantiestä pohjoiseen), Niuro, Lutunkuja, Suutarinmäki, Hylllykylä, Kopanmäki, Taroniemi, Purasenvaara, Aavasaksa, Kuivakangas, Kaulinranta

- **3. alue lääkäri ja sairaanhoitaja**  
016 860 4233

Armassaari, Kainuunkylä, Väystäjä, Pekanpää, Rajantie 24–410, Tengeliö, Portimo, Etelä-Portimo, Törmäsjärvi, Mellakoski

### Keskussairaalapäivystys

Päivystyksessä hoidetaan ympärivuorokautisesti potilaita, joiden sairauden tai vamman hoitoa ei voi siirtää myöhemmäksi ilman oireiden pahenemista tai vamman vaikeutumista. Ota ensisijaisesti yhteyttä omaan terveystalvelusasemaasi kiireellistä hoitoa vaativissa tilanteissa. Soita puhelinneuvontaan ennen kuin saavut päivystykseen.

#### LÄNSI-POHJAN KESKUSSAIRAALAN PÄIVYSTYS

- **Länsi-Pohjan keskussairaalan päivystys 040 149 1340**

avoinna joka päivä ympäri vuorokauden

- **Omaisten tiedustelut päivystyksessä hoidossa olevista potilaista 040 149 1191**

- **Synnytykset 040 149 1281**

Kun synnytyksesi käynnistyy tai mikäli sinulla on veristä vuotoa, erittäin voimakasta kipua tai huomaat sikiön liikkeiden selvästi vähentyneen, kysy ohjeita synnytyssalikätilöltä.

- **Mielenterveyspäivystys 040 774 3891**

Voit soittaa mielenterveyspäivystykseen ympäri vuorokauden. Saat päivystyspuhelimesta ohjausta ja neuvontaa ja hoitotarpeen arvion. Saat neuvoja myös omaisille, sidosryhmille ja viranomaisille.

**Länsi-Pohjan keskussairaala,**  
Kauppakatu 25, Kemi

**Akuuteissa  
hätätilanteissa soita**

**112.**

Hätätilanteita ovat esimerkiksi kova rintakipu, hengitysvaikeus, tajuttomuus, kouristelu, halvausoireet, vakavat vammat tai vakava mielenterveyden häiriö, kuten itsetuhoisuus.

## LAPIN KESKUSSAIRAALAN PÄIVYSTYS

- **Lapin keskussairaalan päivystys**  
**016 322 48 00**

avoinna joka päivä ympäri vuorokauden

- **Omaisten tiedustelut päivystyksessä hoidossa olevista potilaista** 016 328 2132

- **Synnytysvastaanotto** 016 328 4512

Ota yhteys Lapin keskussairaalan synnyttäjien vastaanottoon 22 raskausviikon jälkeen kaikissa raskauteen liittyvissä ongelmissa.

- **Lastensairauksien päivystyksen puhelinneuvonta** 040 642 8811

Ota yhteyttä lastensairauksien puhelinneuvontaan alle 16-vuotiaiden lasten päivystysluonteisissa asioissa lukuun ottamatta tapaturmia.

- **Mielenterveyspäivystys**  
**040 715 8400**

Voit soittaa mielenterveyspäivystykseen ympäri vuorokauden. Saat päivystyspuhelimesta ohjausta ja neuvontaa ja hoidontarpeen arvion. Saat neuvoja myös omaisille, sidosryhmille ja viranomaisille.

Lapin keskussairaala,  
Ounasrinteentie 22, Rovaniemi

**Muista ottaa mukaasi ajantasainen lääkelista ja/tai lääkereseptit, sillä päivystyksessä ei välttämättä ole tietoa perussairauksistasi ja niiden lääkityksistä.**

## Hammaslääkäripäivystys

Jos sinulla on äkillinen hammassärky, ota yhteyttä hammaslääkäripäivystykseen. Arkisin soita Ylitornion suun terveydenhuollon ajanvaraukseen.

Hammashoitolan takaisinsoittojärjestelmän sujuvuuden kannalta pyydämme asiakkaita soittamaan ma-pe kello 8–10 välillä. Vastaamme myöhemmin

jätettyihin soittopyyntöihin kuitenkin saman päivän aikana. Kun jätät takaisinsoittopyynnön, kuuntele viesti loppuun asti. Henkilökunta voi olla hoitohuoneessa eikä pysty vastaamaan puhelimeen, joten soittopyynnön jättäminen on välttämätöntä yhteydenoton kannalta. Viikonloppuisin ja arkipyhinä soita koko Lapin yhteiseen päivystykseen.

- **Hammaslääkäripäivystys arkisin**  
**016 860 4235**  
ma–pe 8–10

**Ylitornion terveyskeskus,**  
**Mellantie 5 Ylitornio**

- **Hammaslääkäripäivystys muina aikoina** 010 633 8330  
avoinna viikonloppuisin ja arkipyhinä 9.30–12

## Sosiaalipäivystys

Voit olla yhteydessä sosiaalipäivystykseen hätä- ja kriisitilanteissa, jotka vaativat kiireellistä neuvontaa tai välitöntä puuttumista. Tilanteet voivat liittyä esimerkiksi väkivaltaan, päihteykseen tai epäilyyn, että lapsesta huolehtiminen on laiminlyöty. Sosiaalipäivystys on tarkoitettu kaiken ikäisille asiakkaille.

Saat soittamalla yhteyden sosiaalipäivystykseen ympäri vuorokauden. Virka-aikana numeroon vastaa Ylitornion sosiaalipäivystäjä. Virka-ajan jälkeen puheluihin vastaa seudullinen sosiaalipäivystäjä. Kiireellisen työtehtävän aikana sosiaalipäivystäjät eivät pysty vastaamaan puhelimeen. Mikäli asiasi voi odottaa, pyydämme soittamaan myöhemmin uudelleen.

- **Sosiaalipäivystys** 040 029 9481  
avoinna joka päivä ympäri vuorokauden

## Lapin ensi- ja turvakoti ry

### TURVAKOTI

Saat apua ympäri vuorokauden kohdatuasi perhe- tai lähisuhdeväkivaltaa tai sen uhkaa. Turvakotiin voit tulla yksin tai

lasten kanssa. Voit tulla turvakotiin mihin vuorokauden aikaan tahansa. Palvelu on asiakkaalle maksuton.

- **Turvakodin kriisipäivystys**  
**040 584 0021**  
avoinna joka päivä ympäri vuorokauden

- **turvakoti@lapinentu.fi**

### KRIISIKESKUS

Saat keskusteluapua kriiseihin ja vaikeisiin elämäntilanteisiin nopeasti puhelimesta, tapaamisissa paikan päällä tai etäyhteyden avulla.

- **Kriisikeskus** 040 553 7508  
Ajanvaraus ma–pe 8–16. Keskustelu-aikoja tarvittaessa myös kello 16 jälkeen.

- **kriisikeskus@lapinentu.fi**

## Tukikeskus seksuaalista väkivaltaa kokeneille (Seri)

Seri-tukikeskuksesta saat apua, jos olet joutunut seksuaaliväkivallan uhriksi. Seri-tukikeskus auttaa kaikkia sukupuolia. Palvelu on tarkoitettu yli 16-vuotiaille. Voit hakeutua tukikeskukseen omatoimisesti tai yhdessä omaistesi kanssa. Viranomainen voi myös ohjata sinut tukikeskukseen. Keskus on avoinna ympäri vuorokauden ja sen palvelut ovat ilmaisia.

Seri-tukikeskukset sijaitsevat Länsi-Pohjan keskussairaalassa Kemissä ja Lapin keskussairaalassa Rovaniemellä. Soita ennen tuloasi Seri-tukikeskuksen päivystävälle hoitajalle. Voit tulla tukikeskukseen myös ilman soittoa.

- **Seri-tukikeskus Kemi** 040 527 7983  
avoinna joka päivä ympäri vuorokauden

**Länsi-Pohjan keskussairaala,**  
**Kauppakatu 25, Kemi**

- **Seri-tukikeskus Rovaniemi**  
**040 726 8002**  
avoinna joka päivä ympäri vuorokauden

**Lapin keskussairaala,**  
**Ounasrinteentie 22, Rovaniemi**

## Myrkytystietokeskus

Saat vastauksia äkillisten myrkytysten ehkäisyyn ja hoitoon liittyviin kysymyksiin. Myrkytystietokeskuksessa ei hoideta potilaita eikä tehdä myrkkymääriytksiä.

- **Myrkytystietokeskus** 0800 147 111  
**tai 09 471 977**  
avoinna joka päivä ympäri vuorokauden

## YLEINEN HÄTÄNUMERO

### Kiireellisissä hätätilanteissa soita 112

Hätänumeroon soitetään vain kiireellisissä hätätilanteissa, jolloin paikalle tarvitaan auttavia viranomaisia (poliisi, ensihoito, pelastus, sosiaali). Hätänumeroon vastataan ”Hätäkeskus - Nödcentralen”.

Hätäpuhelin aikana on tärkeää kuunnella ja vastata kysymyksiin.

### Soita hätänumeroon 112, jos:

- kohtaat hätätilanteen tai tarvitset kiireellisesti viranomaisapua paikalle
- tiedät tai epäilet hengen, terveyden, omaisuuden tai ympäristön olevan uhattuna tai vaarassa.

### Älä soita hätänumeroon 112:

- kysely- tai tiedustelutarkoituksessa
- häiriötilanteissa, joissa kukaan ei ole vaarassa (esimerkiksi sähkökatkokset)
- kiireettömissä tilanteissa.

Jos olet epävarma tilanteen kiireellisyydestä, soita silloin hätänumeroon 112.



Kuva: Lapin hyvinvointialue | Walteri Aarto





Kuva: Sosiaali- ja terveysministeriö | Katri Lehtola

## TERVEYSKESKUS- PALVELUT

Ylitornion terveyskeskuksessa toimii poliklinikka, lääkärin kiireetön vastaanotto, laboratorio, röntgen, mielenterveystoimisto, kuntoutus, neuvola ja vuodeosasto.

- **Ylitornion terveyskeskus, Mellantie 5, Ylitornio**

### Terveyskeskuksen ajanvaraus

Ota yhteyttä terveyskeskukseen, jos tarvitset apua sairastumisen tai loukkaantumisen vuoksi, perussairauden hoidossa tai haluat uusia reseptin. Ylitornion terveyskeskuksen puhelinpalvelun kautta hoituvat sekä kiireelliset että kiireettömät hoidontarpeen arvioinnit ja ajanvaraukset.

Terveyskeskuksen puhelinajanvaraus ja neuvonta on jaettu alueellisesti. Jokaisen alueen asiakkaista vastaa lääkäri-sairaanhoitaja työpari. Varmista, mihin alueeseen kuulut ennen kuin soitat ajanvaraukseen.

- **Ylitornion terveyskeskuksen ajanvaraus ja neuvonta**  
arkisin 8–10 ja 13–14

- **1. alue lääkäri ja sairaanhoitaja**  
**016 860 4231**

Kirkonkylä (virastotalo – Sofiankatu), Tolpinmäki, Koivistonpää, Ojalanpää, Kantomaanpää, Ratasvuoma, Lohijärvi, Pakisjärvi, Pessalompolo, Meltosjärvi, Raanujärvi

- **2. alue lääkäri ja sairaanhoitaja**  
**016 860 4232**

Parkkitie – Nuotioranta, Kirkonkylän pohjoisosassa (Sahaherrantiestä pohjoiseen), Niuro, Lutunkuja, Suutarinmäki, Hyllykylä, Kopanmäki, Taroniemi, Purasenvaara, Aavasaksa, Kuivakangas, Kaulinranta

- **3. alue lääkäri ja sairaanhoitaja**  
**016 860 4233**

Armassaari, Kainuunkylä, Väystäjä, Pekanpää, Rajantie 24–410, Tengeliö, Portimo, Etelä-Portimo, Törmäsjärvi, Mellakoski

- **Diabetespoliklinikka 0400 220 312**  
avoinna ma–pe, soittoaika 10–11

- **Reseptien uusiminen ja potilasasiakirjat 016 860 4230**  
arkisin 8–14

- **Reseptien uusiminen sähköisesti osoitteessa kanta.fi**  
Palvelun käyttö vaatii vahvan tunnistautumisen.

### SÄHKÖINEN OMAOLO-PALVELU

Voit asioida Ylitornion sosiaali- ja terveydenhuollossa Omaolo-palvelun kautta. Omaolo on kansallinen digitaalinen palvelukanava. Kun täytät arvion, Omaolo antaa sinulle joko itsehoito-ohjeita tai ohjaa sinut hoidon piiriin esimerkiksi lähimpään terveyskeskukseesi. Voit täyttää seuraavat oirearviot itsenäisesti: virtsatietulehdus, kurkkukipu tai nieluoire, seksitautiepäily.

- **lapha.fi/terveysasemapalvelut**

### Laboratorio ja röntgen

Tarvitset laboratorio- ja röntgentutkimuksiin lähetteen lääkäriltä tai hoitajalta ennen kuin varaat ajan. Tutustu ennen näytteenantoa hoitavan lääkärin tai laboratorion antamiin ohjeisiin. Esimerkiksi syöminen tai juominen voi ennen näytteenantoa olla rajoitettua.

- **NordLab keskitetty puhelinajanvaraus laboratorioon 020 619 8019**
- **Varaa aika laboratorioon sähköisesti nordlab.vihta.com**

Voit varata sähköisessä järjestelmässä ajan laboratoriokokeisiin, jos sinulle on tehty sähköinen lähete terveydenhuollosta. Palvelu on asiakkaille maksuton.

- **Röntgenin ajanvaraus**  
**016 860 4230**  
arkisin 8–14

### Vuodeosasto

Vuodeosasto sijaitsee Ylitornion terveyskeskuksessa. Asiakaspainoja on 25. Vuodeosastolla hoidetaan muun muassa leikkaus- ja sisätautipotilaita, päihde- ja mielenterveyspotilaita ja saattohoitopotilaita moniammatillisessa tiimissä. Voit

ottaa yhteyttä puhelimitse Ylitornion terveysaseman vuodeosaston hoitajiin ja muihin työntekijöihin.

- **Vuodeosaston kanslia**  
**040 022 0314 ja 040 037 7576**
- **Potilaspuhelut moduuli 1**  
**016 211 4760**
- **Potilaspuhelut moduuli 2**  
**016 211 4750**

## KESKUSSAIRAALAT

Erikoissairaanhoidon palveluja voit saada Länsi-Pohjan keskussairaalassa Kemissä ja Lapin keskussairaala Rovaniemellä. Päästäksesi erikoissairaanhoidon tarvitset lääkärin läheteen. Päivystykseen hoidon tarpeen arvioon voit tulla ilman lähetettä.

### Länsi-Pohjan keskussairaala

- **Puhelinneuvonta ja asiakaspalvelu**  
**040 149 1340**
- **Päivystys 040 149 1340**
- **Puhelinvaihte 016 243 111**
- **Omaisten tiedustelupuhelin**  
**040 149 1191**  
Tiedustelut päivystyspoliklinikalla hoidossa olevista potilaista.

**Kauppakatu 25, Kemi**

### Lapin keskussairaala

- **Puhelinvaihte ja asiakaspalvelu**  
**016 3281**
  - **Päivystys 016 322 48 00**
  - **Omaisten tiedustelupuhelin**  
**016 328 2132**  
Tiedustelut päivystyspoliklinikalla hoidossa olevista potilaista.
- Ounasrinteentie 22, Rovaniemi**



## HAMMASHOITO

Voit varata kiirettömän tai kiireellisen ajan hammashoitoon soittamalla ajanvaraukseen. Hammashoitolan takaisinsoittojärjestelmän sujuvuuden kannalta pyydämme asiakkaita soittamaan ma-pe kello 8–10 välillä. Vastaamme myöhemmin jätettyihin soittopyyntöihin kuitenkin saman päivän aikana.

Kun jätät takaisinsoittopyynnön, kuuntele viesti loppuun asti. Henkilökunta voi olla hoitohuoneessa eikä pysty vastaamaan puhelimeen, joten soittopyynnön jättäminen on välttämätöntä yhteydenoton kannalta.

- **Hammashoitolan ajanvaraus 016 860 4235**  
ma-to 8–15.30 ja pe 8–15,  
särkypotilaat ma-pe 8–10

**Ylitornion terveyskeskus,  
Mellantie 5, Ylitornio**

## MIELENTERVEYS- PALVELUT

Saat apua mielenterveyspalvelujen vastaanotolta mielenterveysongelmissa ja elämän kriiseissä. Matalan kynnyksen

mielenterveyspalvelut on tarkoitettu kaikille, jotka tarvitsevat keskustelua-pua tai selvittelyä mielen ongelmissa. Sairaanhoidajan vastaanotolle et tarvitse lähetettä. Psykiatrin ja lääkärin vastaanotolle pääset sairaanhoidajien kautta.

Saat yhteyden mielenterveyspalveluiden työntekijöihin soittamalla. Mielenterveyspalvelut on matalan kynnyksen paikka, jonne voit tulla huoliesi kanssa.

- **Psykiatriset sairaanhoitajat 040 753 4657 ja 040 589 8472**
- **Päihdetyöntekijä 040 701 9002**  
ma-to 8–16, pe 8–14

**Ylitornion terveyskeskus,  
Mellantie 5, Ylitornio**

Ylitornion mielenterveyspalvelujen anonyymien yhteydenottokanavan kautta saat apua, kun sinulla on huoli omasta tai läheisesi jaksamisesta tai psyykkisestä hyvinvoinnista.

Palvelun kautta voit ottaa nimettömästi yhteyttä työntekijään milloin tahansa. Työntekijä vastaa yhteydenottopyyntösi soittamalla seuraavan kolmen arkipäivän aikana. Soitto tapahtuu ma-to kello 8–16 tai pe 8–15 välisenä aikana.

- **lapha.fi/  
mielenterveyspalvelujen-  
vastaanotto**

## Länsi-Pohjan keskus- sairaalan lasten- ja nuorisopsykiatria

Lasten- ja nuorisopsykiatrian poliklinikalle voivat ottaa yhteyttä lapsesta tai nuoresta huolissaan olevat henkilöt. Yleisimmin yhteydenottaja on vanhemmat, opettajat tai sosiaali- ja terveydenhuoltoalan työntekijät. Nuori voi olla myös itse yhteydessä. Kiireettömissä ajanvarausasioissa soita kello 8–13.30 välisenä aikana, jos mahdollista.

- **Psykiatrian keskitetty palvelu-  
ohjaus 040 774 3891**  
avoinna joka päivä ympäri  
vuorokauden

Lasten ja nuorten psykiatrian työntekijöille voit jättää soittopyynnön myös anonyymisti verkkopalvelussa.

- **Lasten ja nuorten psykiatrian  
sähköinen yhteydenotto: lapha.fi/  
nuorisopsykiatrian-palvelut**

## Mieli ry:n kriisipuhelin

Keskusteluapua kriiseissä ja vaikeissa elämäntilanteissa matalalla kynnyksellä ja ilman lähetettä. Kriisipuhelin päivystää suomeksi 24 tuntia vuorokaudessa. Voit soittaa nimettömästi ja luottamuksellisesti.

- **Kriisipuhelin 09 2525 0111**  
avoinna joka päivä ympäri  
vuorokauden

## PÄIHDE- JA RIIPPUVUUSPALVELUT

Autamme kaikissa päihteisiin ja riippuvuuksiin liittyvissä ongelmissa. Päihdepalvelujen tavoitteena on ehkäistä ja vähentää päihteiden ongelmakäyttöä ja siihen liittyviä terveydellisiä, sosiaalisia ja taloudellisia haittoja. Voit olla yhteydessä oman tai läheisten päihteiden käytön takia.

- **Päihdetyöntekijä 040 701 9002**  
Ylitornion terveyskeskus, Mellantie 5,  
Ylitornio
- **Sosiaalityöntekijä, päihdetyö  
040 504 9654**
- **Sähköinen päihde- ja riippuvuus-  
palvelujen neuvonta ja asiointi:  
lapha.fi/riippuvuuspalvelujen-  
laakarin-ja-hoitajan-vastaanotot**

## SOSIAALIPALVELUT

Saat neuvoa ja ohjausta sosiaalipalveluista erilaisiin elämäntilanteisiin liittyen. Voit saada apua esimerkiksi arjen jaksamiseen, elämänhallintaan, toimeentuloon, päihteiden käyttöön tai mielenterveysongelmiin.

Jos olet uusi asiakas tai elämäntilanteesi on muuttunut, ota yhteyttä sosiaalityöntekijöihin. Sosiaalipalvelujen työntekijät neuvovat sinut oikeiden palvelujen ja tukien piiriin.

- **Sosiaalityöntekijä (työikäisten,  
lapsiperheiden ja lastensuojelun  
palvelut) 040 504 9654**
- **Sosiaalityöntekijä (ikäihmisten  
palvelut ja lapsiperheiden palvelu-  
tarpeen arviointi) 040 504 9845**
- **Sosiaalityöntekijä (vammaisten  
palvelut) 040 615 8100**
- **Työikäisten sosiaaliohjaaja  
0400 220 365**
- **Johtava sosiaalityöntekijä  
(työikäisten palvelut) 040 676 5195**
- **Lapsiperheiden ja lastensuojelun  
perheohjaaja 040 350 9287**

**Sosiaalitoimisto, Ylitornion kunnan-  
virasto, Alkkulanraitti 5 Ylitornio**

**Sosiaalitoimiston palveluaika  
ma-pe 9–15**

Voit olla yhteydessä sosiaalityöntekijöihin myös sähköisesti osoitteessa [lapha.fi/sosiaalityo](mailto:lapha.fi/sosiaalityo)





## Kuntouttava työtoiminta

Kuntouttava työtoiminta on tarkoitettu henkilöille, jotka ovat olleet työttömyyden tai muun synnyn takia pitkään poissa työmarkkinoilta.

- Sosiaalityöntekijä 040 504 9654

## LAPSIPERHEIDEN PALVELUT

### Äitiys- ja lastenneuvola

Raskaana olevat ja alle kouluikäiset lapset ovat oikeutettuja neuvolapalveluihin. Neuvoloiden toiminta on maksutonta, ennaltaehkäisevää ja koko perheen terveyttä edistävää toimintaa.

Äitiysneuvolassa seurataan raskauden kulkua sekä tuetaan raskaana olevan ja syntymättömän lapsen terveyttä. Lastenneuvolassa seurataan lapsen terveyttä, kasvua ja kehitystä lakisääteisillä terveystarkastuksilla sekä koko perheen hyvinvointia. Neuvolassa tarjotaan lapsille kansallisen rokotusohjelman mukaiset rokotukset. Kun huomaat olevasi raskaana, ota heti yhteyttä äitiysneuvolan puhelinpalveluun.

- Äitiysneuvolan ajanvaraus ja puhelinasiointi 040 753 4641 arkisin 10–11
- Lastenneuvolan ajanvaraus ja puhelinpalvelu 040 753 4641 arkisin 10–11

Ylitornion terveyskeskus,  
Mellantie 5, Ylitornio

## Synnytykset

### LÄNSI-POHJAN KESKUSSAIRAALAN SYNNYTYSKLINIKKA

Synnytysklinikka on osa Länsi-Pohjan keskussairaala synnytys- ja naistentautiyksikköä, siihen kuuluvat naistenpoliklinikka, äitiyspoliklinikka, imetyspoliklinikka, synnytysalut ja vuodeosasto 2 C. Klinikalla toimii myös vastasyntyneiden tehostetun hoidon yksikkö.

Kun synnytyksesi käynnistyy tai mikäli sinulla on veristä vuotoa, erittäin voimakasta kipua tai huomaat sikiön liikkeiden selvästi vähentyneen, kysy ohjeita synnytysalueilta.

- Synnytysali, kättilöt 040 149 1281
- Hoitajien kanslia 040 149 1279
- Osastonsihteri 040 149 1277

- Vastasyntyneiden tarkkailu 040 740 2465

Länsi-Pohjan keskussairaala,  
Kauppakatu 25, 94100 Kemi

### LAPIN KESKUSSAIRAALAN SYNNYTYSVASTAANOTTO

Synnytysvastaanotto toimii ympärivuorokautisesti. Vastaanotto toimii raskaana olevien päivystyspoliklinikkana. Voit ottaa yhteyttä ja tulla synnytysvastaanotolle, kun raskautesi on kestänyt yli 22 viikkoa.

Synnytysvastaanotolla seurataan ja hoidetaan synnytyksen käynnistymistä odottavia äitejä, lapsiveden menon tai verenvuodon vuoksi tulleita ja synnytyksen käynnistymistä. Voit tulla synnytysvastaanotolle myös esimerkiksi, jos sinulla on ennenaikaisia supistuksia, epäilet lapsiveden menneen tai sikiön liikkeet ovat vähentyneet.

- Synnytysvastaanotto 016 328 4512

Lapin keskussairaala,  
Ounasrinteentie 22, Rovaniemi

Synnytysvastaanotto ja synnytyshuoneet avoinna vuorokauden ympäri.

### PYYDÄ APUA!

Pyydä apua! on lapsiperheille ja nuorille suunnattu matalan kynnyksen digipalvelu. Voit pyytää apua, kysyä neuvoa tai jättää yhteydenottoyhteyden omaan tai läheisen tilanteeseen. Sinuun ollaan yhteydessä viimeistään 1–2 arkipäivän aikana puhelimitse tai sähköpostilla. [lapha.fi/pyyda-apua](https://lapha.fi/pyyda-apua)

Kuva: Sosiaali- ja terveysministeriö | Katri Lehtola

### Lapsiperheiden sosiaalipalvelut

Voit saada sosiaalipalveluista tukea perheenne arjen haasteisiin, vanhempien jaksamiseen, haasteisiin lasten kasvatuksessa ja taloudelliseen toimeentuloon. Lapsiperheiden sosiaalityö on ennaltaehkäisevää työtä, joka tukee perheen arjen sujumista. Sosiaaliohjaajaan saat yhteyden soittamalla. Sosiaaliohjaaja neuvoo lapsiperheiden ja aikuisten palveluihin sekä toimeentulotukeen liittyvissä asioissa.

Aluksi sosiaalipalvelujen työntekijät arvioivat perheenne tuen ja palvelujen tarpeen kanssanne. Tarpeistanne riippuen voitte saada esimerkiksi perheohjausta, perhetyötä, kotipalvelua, tukiperheen tai tukihenkilön.

- Perheohjaaja 040 350 9287 arkisin 9.30–10.30
- Sosiaalityöntekijä 040 504 9654 puhelinaika arkisin 9.30–10.30
- Johtava sosiaalityöntekijä (lapsiperheiden palvelut) 040 776 1267 Sosiaalitoimisto, Ylitornion kunnanvirasto, Alkkulanraitti 55, Ylitornio Palveluaika arkisin 9–15

### Ylitornion Tenavaparkki

Tenavaparkki tarjoaa vanhemmille mahdollisuuden hoitaa omia asioita, tehdä kodin askareita rauhassa tai vaikka levätä. Lapset saavat mahdollisuuden leikkiä muiden lasten kanssa, opetella ryhmässä toimimista ja osallistua ohjattuun toimintaan. Ota omat eväät mukaan. Tenavaparkki on kaikille perheille avoin.

Ilmoittautuminen saman viikon keski- viikkoon kello 16 mennessä perhetyöntekijöille. Tarkemmat tiedot Facebookissa Ylitornion tenavatupa.

- Perhetyöntekijät 040 526 9404, 040 182 1030, 040 180 755, 040 679 4792, 040 521 9427

Alkkulanraitti 97, Ylitornio,  
kierrätyskeskuksen eteläpääty

perjantaisin 9–13



## Ylitornion Tenavatupa

Tenavatuvalla on mahdollisuus tavata muita perheitä, touhuta ja leikkiä yhdessä tai vain hengähtää kahvikupin ääressä keskustellen. Välillä toteutamme myös teema- ja puuhapäiviä ja kutsutaan Tenavatuvalle vierailijoita. Toiminta on kaikille perheille avointa.

**Alkkulanraitti 97, Ylitornio,  
kierrätyskeskuksen eteläpäätty**

tiistaisin 9–14

## Kasvatus- ja perheneuvola

Ota yhteyttä perheneuvolaan, jos tunnet tarvitsevasi tukea ja apua lasten kasvatuksessa, kasvuun ja kehitykseen liittyvissä pulmissa sekä elämänkriiseissä. Perheneuvola on maksuton matalan kynnyksen palvelu.

Varaa aika etukäteen puhelimitse. Voit jättää soittopyynnön vastaajaan, otamme sinuun yhteyttä.

- **Sosiaalityöntekijä 040 825 0375**
- **Psykologi 040 481 3392**  
soittoaika perjantaisin 8–10

## Lapsiperheiden kotipalvelu

Kotipalvelu on konkreettista apua perheenne arkeen. Kotipalvelun työntekijä voi auttaa esimerkiksi lastenhoidossa, ruuan valmistuksessa, vaatehuollossa, siivouksessa ja muissa kotiaskareissa. Voit hakea kotipalvelua, jos perheenne aikuisten toimintakyky on alentunut synnytyksen, sairauden, vamman tai muun vastaavan syyn takia, tai erityisen perhe- tai elämäntilanteen perusteella.

- **Palveluesihenkilö 050 427 5650**  
arkisin 9.30–10.30

## Perheoikeudelliset palvelut

Perheoikeudellisista palveluista saat apua erotilanteisiin, vanhemmuuden selvittämiseen ja adoption suunnitteluun. Lastenvalvojat auttavat esimerkiksi lapsen

huoltajuudesta, tapaamisoikeudesta ja elatuksesta sopimisessa.

Saat asiaksi vireille sähköisen asiointin kautta tai soittamalla lastenvalvojalle.

- **Lastenvalvoja 040 587 1745**  
soittoaika ma–to 10–11
- **Sähköinen asiointi [lapha.fi/lapsen-tapaamisoikeus-ja-huoltajuus](http://lapha.fi/lapsen-tapaamisoikeus-ja-huoltajuus)**

## Lastensuojelu

Lastensuojelun tarkoitus on turvata lapsen oikeus turvalliseen kasvuympäristöön, tasapainoiseen ja monipuoliseen kehitykseen sekä erityiseen suojeluun. Lastensuojelun työntekijät auttavat ja tukevat lasta ja hänen perhettään, jos lapsen kotiolot eivät ole riittävän turvalliset, vanhemmat laiminlyövät lapsen hoitoa tai lapsi omalla toiminnallaan vaarantaa hyvinvointiaan.

Lastensuojeluilmoituksen voi tehdä kuka tahansa, joka on huolissaan lapsen hyvinvoinnista. Ilmoituksen syitä voivat olla esimerkiksi päihteiden käyttö, mielenterveysongelmat, vanhempien uupumus, lapsen huolestuttava käytös tai turvattomuuden tunne kotona.

Kiireettömissä tapauksissa ota yhteyttä sosiaalipalvelujen neuvontaan ja ohjaukseen tai sähköiseen asiointiin. Kiireellisissä tapauksissa ota yhteyttä päivystävään sosiaalityöntekijään. Sosiaalityöntekijöiden puhelinaika arkisin 9.30–10.30. Välitöntä puuttumista vaativissa tilanteissa ota yhteys sosiaalipäivystykseen.

- **Sosiaalityöntekijä 040 504 9654**
- **Johtava sosiaalityöntekijä 040 532 7814**
- **Perheohjaaja 040 350 9287**  
**Sosiaalitoimisto, Ylitornion kunnanvirasto, Alkkulanraitti 5, Ylitornio**  
Sosiaalitoimiston palveluaika arkisin 9–15
- **Sosiaalipäivystys 040 029 9481**  
avoinna joka päivä ympäri vuorokauden

## OPPILAS- JA OPISKELIJAHUOLTO

Kouluterveydenhuolto ja oppilashuolto auttavat koululaista ja hänen perhettään kaikissa koululaisen terveyttä ja hyvinvointia koskevilla kysymyksillä. Työtä tehdään luottamuksellisesti yhdessä huoltajien ja opettajien kanssa.

Kouluterveydenhoitajan tehtävä on oppilaiden terveyden, hyvinvoinnin, kasvun ja kehityksen tukeminen. Kouluterveydenhoitaja tekee oppilaille vuosittain terveystarkastukset. Koululääkärin terveystarkastukset ovat 1., 5. ja 8. luokalla. Koulukuraattori tarjoaa tukea esimerkiksi perhetilanteeseen, vuorovaikutukseen ja ihmissuhteisiin liittyvissä asioissa. Koulupsykologi tukee koulunkäyntiä, oppimista ja opiskelijan psyykkistä hyvinvointia ja auttaa oppimisvaikeuksiin liittyvissä asioissa.

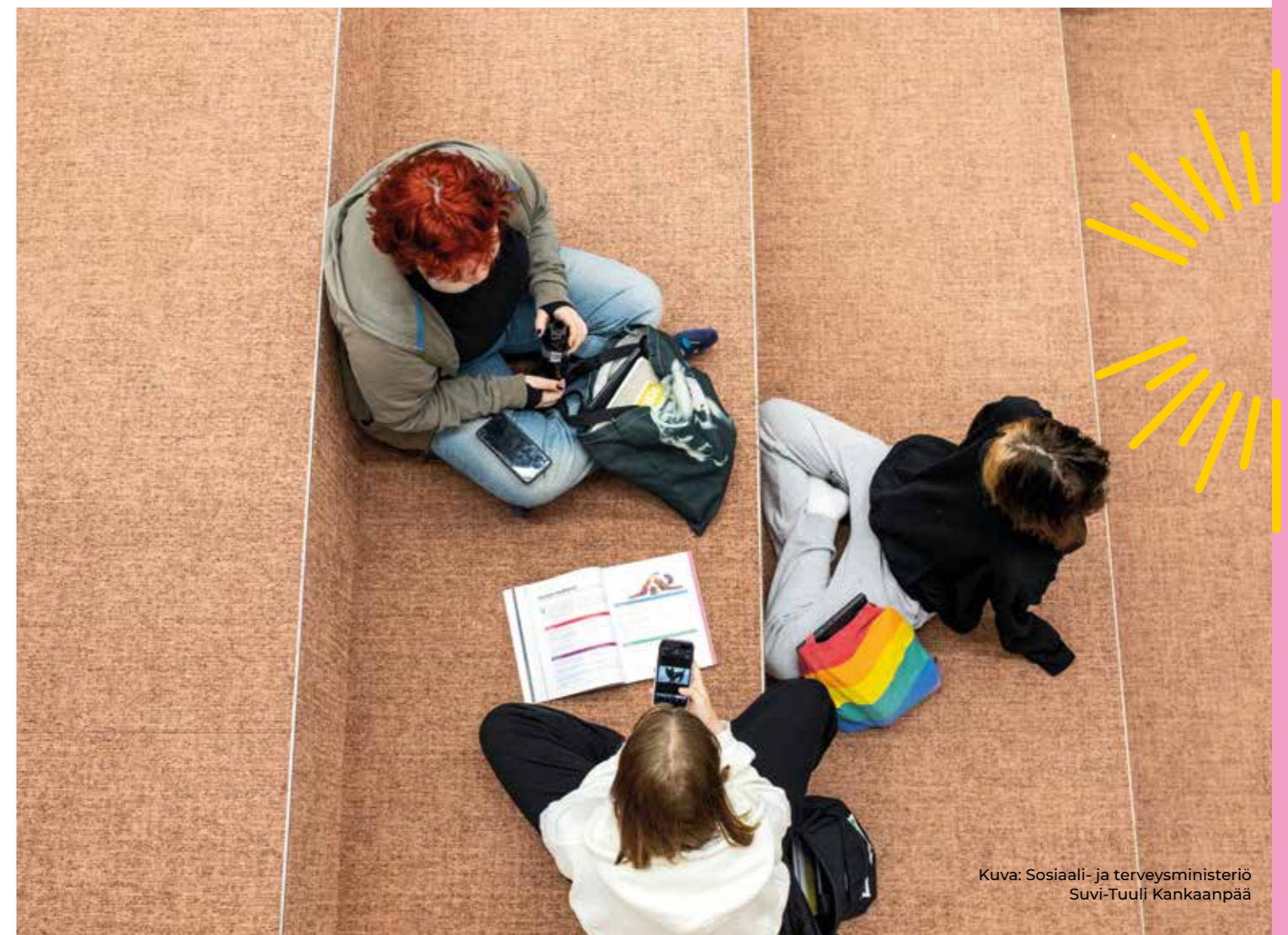
Opiskeluterveydenhuollon palvelut ovat tarkoitettu toisen asteen opiskelijoille, kuten ammattikoululaisille ja lukiolaisille.

**Lapin hyvinvointialue tarjoaa maksuttoman ehkäisyn**

**kaikille alle 25-vuotiaille.  
Kysy lisää neuvolasta tai opiskeluterveydenhuollosta.**

Opiskeluterveydenhuollossa saat tukea fyysiseen, psyykkiseen ja sosiaaliseen hyvinvointiin. Opiskeluterveydenhuolto tukee sinua opintojen sujumisessa, elämänhallinnassa ja terveellisissä elämäntavoissa.

- **Kouluterveydenhoitaja, kirkonkylä 040 750 4240**
- **Kouluterveydenhoitaja, Mellakoski ja Raanujärvi 040 767 0946**
- **Koulupsykologi 040 767 0945**
- **Koulukuraattori 040 821 4040**



Kuva: Sosiaali- ja terveysministeriö  
Suvi-Tuuli Kankaanpää





Kuva: Sosiaali- ja terveysministeriö | Suvi-Tuuli Kankaanpää

palvelutalo, Laurinranta, Katajahovi ja palvelukoti Lantonvainio.

- **Palveluohjaaja 040 031 4275**  
soittoaika arkisin 9–12
- **Ylitornion Palvelutalo, sairaanhoitaja 040 022 0360**
- **Laurinranta, vastuuhoitaja 050 312 6127**
- **Katajahovi, tiimivastaava-sairanhoitaja 044 494 3586**
- **Katajahovi, ryhmäkoti Käpy 044 494 3584**
- **Katajahovi, ryhmäkoti Havu 044 494 3583**
- **Palvelukoti Lantonvainio, sairaanhoitaja 050 4644 543**
- **Palvelukoti Lantonvainio, hoitajat 040 487 6996**

- **Johtava sosiaalityöntekijä (vammapalvelut) 040 704 7736**  
Sosiaalitoimisto, Ylitornion kunnanvirasto, Alkkulanraitti 55, Ylitornio  
Sosiaalitoimiston palveluaika arkisin 9–15.
- **Voit olla sosiaalipalvelujen neuvontaan yhteydessä myös sähköisesti osoitteessa [lapha.fi/sosiaalityo](mailto:lapha.fi/sosiaalityo).**

## Vammaisten asumispalvelut

- **Asumisyksikkö Päiväranta palveluvastaava 040 531 4600, asumisyksikkö 040 022 0386**  
Alkkulanraitti 2, Ylitornio
- **Jokipajun työ- ja päivätoimintakeskus, palveluvastaava 040 022 0384**

## IKÄÄNTYNEIDEN PALVELUT

Kun ikääntyminen tai sairaudet aiheuttavat haasteita kotona pärjäämisessä, ota yhteyttä ikääntyneiden palveluohjaajaan. Sinulle tehdään palvelutarpeen arviointi ja selvitetään, mitä palveluja tarvitset. Palveluohjaajalta saat neuvontaa ikääntyneiden tukipalveluihin, palveluasumiseen ja omaishoidon tukeen liittyvissä asioissa.

- **Palveluohjaaja 040 031 4275**  
soittoaika arkisin 9–12

### Tukipalvelut

Tukipalveluina voidaan järjestää asiakkaan yksilöllisen tarpeen mukaan esimerkiksi ateriapalvelua, vaatehuoltopalvelua, siivouspalvelua, asiointipalvelua, turvapalveluja, kylvetyspalvelua tai päivätoimintaa. Tukipalvelujen myöntämisessä huomioidaan asiakkaan tulot. Voit olla yhteydessä myös omaishoittoon liittyvissä asioissa palveluohjaajaan.

- **Palveluohjaaja 040 031 4275**  
soittoaika arkisin 9–12
- **Sosiaalityöntekijä 040 504 9845**

## Kotihoito

Kotihoidolla huolehditaan jokapäiväiseen elämään kuuluvista toimista kodissa ja asuinympäristössä. Säännöllinen kotihoito alkaa pääsääntöisesti 1–6 viikkoa kestäväällä arviointijaksolla, jonka aikana arvioidaan palvelujen tarvetta ja tehdään palvelusuunnitelma asiakkaan tarvitsemista palveluista.

- **Palveluohjaaja 040 031 4275**  
soittoaika arkisin 9–12
- **Palvelupäällikkö, kotihoito 040 051 0326**

## Ikääntyneiden asumispalvelut

Jos toimintakykysi on alentunut niin, ettet pärjää enää kotona, voit ottaa yhteyttä ikääntyneiden palveluohjaajaan. Hakemuksen asumispalveluihin löydät myös [lapha.fi](http://lapha.fi)-verkkosivuilta.

Asumispalveluihin liittyvissä asioissa voit ottaa yhteyttä palveluohjaajaan puhelimitse. Ympäri vuorokautista hoitoa tarjoavia asumisyksiköjä ovat Ylitornion

## VAMMAISPALVELUT

Voit hakea vammaispalveluja, jos sinulla on pitkäaikainen sairaus tai vamma, jonka takia sinulla on paljon vaikeuksia suoriutua tavallisista arjen toiminnoista. Vammaispalvelut ovat sosiaalihuollon erityispalveluja, joita voit saada, jos muut palvelut eivät ole sinulle riittäviä. Vammaispalvelujen tarkoituksena on edesauttaa vammaisten henkilöiden edellytyksiä elää ja toimia muiden kanssa yhdenvertaisena yhteiskunnan jäsenenä.

Vammaispalvelujen sosiaaliohjaaja tai sosiaalityöntekijä arvioi kanssasi, mitä apua ja palveluja tarvitset. Sinulle tehdään henkilökohtainen palvelusuunnitelma, johon palvelusi perustuvat. Vammaispalveluissa myönnettäviä palveluja ovat esimerkiksi asumisen tuki, henkilökohtainen apu, kuljetuspalvelut sekä päivä- ja työtoiminta.

Saat ohjausta vammaispalveluihin soittamalla sosiaalityöntekijälle.

- **Sosiaalityöntekijä 040 615 8100**  
puhelinaika arkisin 9–10

## OMAISHOIDONTUKI JA PERHEHOITO

Ikääntyneiden omais- ja perhehoitoon liittyvissä asioissa ota yhteyttä:

- **Palveluohjaaja 040 031 4275**

Alle 65-vuotiaiden omais- ja perhehoitoa koskevissa asioissa ota yhteyttä:

- **Sosiaalityöntekijä 040 615 8100**  
soittoaika arkisin 9–10

Perhe- ja omaishoitajien sekä henkilökohtaisten avustajien palkkioihin liittyvissä asioissa ota yhteyttä Oima-tiimiin. Oima-tiimi palvelee koko Lapin hyvinvointialueella.

- **Henkilökohtainen apu 040 649 5032**
- **Omais- ja perhehoito 040 721 5269**  
Arkisin 9–11 ja 12–15
- **[oima@lapha.fi](mailto:oima@lapha.fi)**



## MATKAPALVELU- KESKUS

Kuljetuspalveluihin ovat oikeutettuja henkilöt, joilla on erityisiä vaikeuksia liikkumisessa ja jotka eivät voi vammansa tai sairautensa vuoksi käyttää julkisia joukkoliikennevälineitä ilman kohtuuttoman suuria vaikeuksia. Henkilöllä tulee olla virallinen kuljetuspalvelupäätös. Tilaa kuljetus matkapalvelukeskuksen puhelinasioinnista vähintään 1,5 tuntia ennen matkaa. Jos matkan lähtöosoite on muu kuin kotiosoitteesi, voit tilata matkan suoraan ja kyytisi saapuu viimeistään 30 minuutin kuluttua.

### Ilmoita matkaa tilatessa

- Lähtöosoite, määränpää ja kellonaika.
- Henkilömäärä, apuvälineet, matkatavaroitten määrä ja muut erityistarpeet.
- Mainitse erikseen, jos sinulla aikataulutettu meno tai tapaaminen määränpäässä.
- **Matkapalvelukeskuksen puhelinasiointi 016 860 2060**

## KUNTOUTUS JA APUVÄLINEET

Perusterveydenhuollossa tapahtuvaan lääkinälliseen kuntoutukseen pääset lääkärin tai muun terveydenhuollon työntekijän suosituksella. Suosituksen perusteella arvioidaan tarve fysioterapiaan, puheterapiaan, toimintaterapiaan ja muihin lääkinällisen kuntoutuksen palveluihin. Kuntoutuksen ammattihenkilö arvioi apuväline tarpeen. Lainaus perustuu valtakunnallisiin lääkinällisen kuntoutuksen apuvälineiden luovutusperusteisiin. Fysioterapian ja apuvälinepalveluiden ajanvaraus tapahtuu puhelimitse. Apuvälineasioissa voit asioida ilman ajanvarausta tiistaisin ja torstaisin kello 13–14.

- **Fysioterapeutti 040 589 1144**
- **Kuntohoitaja 040 022 0328**  
ma-to 8–16, pe 8–14
- Ylitornion terveyskeskus,  
Mellantie 5, Ylitornio**

## ASIAKASMAKSUT

### Yleisimmät sosiaali- ja terveyspalvelujen asiakasmaksut 2023

**Perusterveydenhuollon käyntimaksu** on 20,90 euroa. Maksu peritään korkeintaan 3 kertaa vuodessa. Terveyskeskuspäivystyksen käyntimaksu on 28,70 euroa ja keskussairaalapäivystyksen käyntimaksu 41,80 euroa.

**Hammaslääkärin käyntimaksu** on 13,30 euroa, suuhygienistin käyntimaksu 10,30 euroa ja erikoishammaslääkärin käyntimaksu 19,50 euroa.

**Kuntoutuksen käyntimaksu** on 11,60 euroa. Neuvonta ja apuvälinepalvelut ovat maksuttomia.

**Neuvolat sekä oppilas- ja opiskeluhuolto** ovat maksuttomia.

**Sosiaalityö ja -ohjaus** ovat maksuttomia. Muiden sosiaalipalvelujen maksuista kysy lisää sosiaalityöntekijältäsi.

 **Tarkista ajantasaiset  
asiakasmaksut:**  
[lapha.fi/](https://lapha.fi/)  
asiakasmaksut

### Maksu käyttämättä jätetystä palvelusta

Maksu käyttämättä jätetystä palvelusta on 51,50 euroa. Maksu peritään, jos jätät ennalta perumatta tai saapumatta sinulle varatulle ajalle ilman hyväksyttävää syytä. Maksu koskee myös laboratorio- ja kuvantamiskäyntejä, lyhytaikaisia hoito- ja asumispalvelupaikkoja sekä potilashotellia.

### Maksukatto

Vuoden aikana perittävien asiakasmaksujen enimmäismäärä eli maksukatto on 692 euroa.



Kuva: Lapin hyvinvointialue | Waltteri Aarto

Maksujen yhteismäärää laskettaessa huomioidaan kalenterivuoden (1.1–31.12.) aikana käyttämiesi palvelujen asiakasmaksut. Jos maksujen yhteismäärä ylittää 692 euroa, ovat maksukattoon sisältyvät palvelut tämän jälkeen kalenterivuoden loppuun saakka maksuttomia.

### Asiakasmaksuyksiköt

Jos sinulla on kysyttävää asiakasmaksuihin tai laskutukseen liittyen, ole yhteydessä oman alueesi asiakasmaksuysikköön. Lounaisen alueen asiakasmaksuysikkö palvelee Kemin, Keminmaan, Simon, Tervolan, Tornion ja Ylitornion asukkaita.

- **Lounaisen alueen asiakasmaksuysikkö 016 860 1061 tai**  
[lounais-lappi.laskut@lapha.fi](mailto:lounais-lappi.laskut@lapha.fi)

## POTILAS- JA SOSIAALI- ASIAVASTAAVA

Saat potilas- ja sosiaaliasiavastaavalta neuvoja asemastasi ja oikeuksistasi terveyden- ja sosiaalihuollon asiakkaana. Jos olet tyytymätön saamaasi hoitoon tai kohteluun, potilas- ja sosiaaliasiavastaava avustaa sinua tekemään muistutuksen hoidosta vastanneelle johtajalle. Vastaava auttaa sinua myös hakemaan korvauksia Potilasvakuutuskeskuksesta.

- **040 506 0083**
- **040 482 3584**
- **potilasasiavastaava@lapha.fi**
- **sosiaaliasiavastaava@lapha.fi**

## KIRJAAMO

Kun lähetät asiakirjoja kirjaamon kautta, muista mainita viestin saatteessa kotipaikkakuntasi tai asiakkaan kotipaikkakunta, jos asioit toisen puolesta. Kerro viestissä myös mihin palveluun tai yksikköön viestisi on tarkoitettu.

Mikäli asiasi ei tarvitse kirjaamista ja tiedät vastaanottajan postiosoitteen, voit lähettää postin suoraan vastaanottajalle.

- **Sähköposti: kirjaamo@lapha.fi**
- **Puhelinnumero kirjaamoon**  
**040 149 1137**
- **Postiosoitteet:**

**Lapin hyvinvointialue**  
PL 8041  
96101 Rovaniemi

Länsi-Pohjan keskussairaala ja Kemin, Keminmaan, Simon, Tervolan, Tornion, Ylitornion sote-palvelut:

**Lapin hyvinvointialue lounainen**  
PL 8043  
94101 Kemi



# Lapin pelastuslaitos



Kuva: Lapin hyvinvointialue | Waihteri Aarto

**Lapin pelastuslaitoksen** tehtävänä on vaikuttaa yleiseen turvallisuuteen ennaltaehkäisemällä onnettomuuksia, varautumalla häiriötilanteisiin ja poikkeusoloihin sekä järjestämällä pelastustoimintaa.

Tärkeä osa onnettomuuksien ennaltaehkäisyä on neuvonta, ohjaus ja koulutus, koska suuren osan onnettomuuksista aiheuttaa ihmisen toiminta. Jaamme Lapin hyvinvointialueen asukkaille ja yrityksille tietoa turvallisuuden ylläpidosta sekä opastamme heitä tunnistamaan vaaratilanteita ennakolta ja toimimaan onnettomuustilanteissa. Osana onnettomuuksien ennaltaehkäisyä toimintaan kuuluvat lisäksi valvonta- ja asiantuntijatehtävät.

Lapin pelastuslaitos suorittaa merellä, tuntureilla, kaupungeissa ja erämaissa vuosittain yli 4 000 pelastustoimintaan kuuluvaa hälytystehtävää. Tehtäviin lähdetään Lapin alueen pelastusasemilta siten, että hätäkeskus hälyttää tehtävään lähimmän ja tarkoituksenmukaisimman yksikön. Tarvittaessa apua annetaan ja vastaanotetaan pohjoisten pelastuslaitosten välillä sekä yli valtakunnan rajojen. Lapin maakunta on jaettu kolmeen pelastusalueeseen, joissa pelastuspalveluita johtavat paloasemaryhmien päivystävät ryhmänjohtajat. Ryhmänjohtajien tukena toimii pelastuslaitoksen operaatiokeskus, jossa pidetään yllä pelastuspalveluiden tilannekuvaa vuorokauden ympäri.

► **Kiireellisissä hätätilanteissa soita 112**

## Lapin pelastuslaitoksen tärkeät yhteystiedot

[pelastustoimi.fi/lappi](https://pelastustoimi.fi/lappi)

Pelastuslaitoksen työntekijöiden sähköpostiosoitteet ovat muotoa [etunimi.sukunimi@lapinpelastuslaitos.fi](mailto:etunimi.sukunimi@lapinpelastuslaitos.fi).

### KANSALAISTEN NEUVONTA JA OHJAUS

Muun muassa pelastussuunnitelmat, yleisötilaisuudet, ilmoitukset, lausuntopyyntöt

- **Päivystävä palotarkastaja 040 775 6450**  
arkisin 9–14
- [palotarkastaja@lapinpelastuslaitos.fi](mailto:palotarkastaja@lapinpelastuslaitos.fi)

### OPERAATIOKESKUS (24 H)

Operaatiokeskuksessa johdetaan pelastustoimintaa koko Lapin alueella. Päivystävältä palomestarilta voit kysyä esimerkiksi onnettomuusselosteita.

- **Päivystävä palomestari 040 152 8650**
- [p30@lapinpelastuslaitos.fi](mailto:p30@lapinpelastuslaitos.fi)
- **Päivystävä ryhmänjohtaja Ylitornio 040 845 1153**





## Kodin turvallisuus on kaikkien yhteinen asia

### Tiesitkö, että

- Suomessa tapahtuvista tapaturmista yli 70 % tapahtuu kotona tai vapaa-ajalla
- tilastollisesti suomalaisissa kodeissa tapahtuu loukkaantumisia yli tuhat kertaa päivässä
- tulipaloihin liittyvistä kuolemista 90 % tapahtuu asuinrakennuksissa
- suurin osa turvallisuusriskeistä on hallittavissa hyvällä varautumisella ja ennakoinnilla.

**Suurin osa kotitapaturmista johtuu kaatumisesta, liukastumisesta, kompastumisesta tai putoamisesta.** Näiden tapaturmien aiheuttajana on usein liukkaus, joten liukkauden ehkäiseminen sekä sisätiloissa että pihalla on tärkeää. Myös kunnollisesta pihavalaistuksesta on apua.

### Lataa puhelimeesi

▶ **112-sovellus, joka nopeuttaa avun saamista oikeaan paikkaan.**



**Tulipaloista puolet on seurausta ihmisen toiminnasta.** Näistä tulipaloista noin kolmannes johtuu huolimattomuudesta. Yleensä palon aiheuttaa tulisija, sähkölaitteiden virheellinen käyttö, huolimaton avotulen ja kynttilöiden käyttö tai tupakointi. Usein myös alkoholilla on osuutta onnettomuudessa.

**Tulipalojen ehkäisyssä tärkeintä on ennakointi, sillä tulipalon syttyä reaktioaikaa on vain vähän.**

- Tarkasta palovaroittimien toiminta kerran kuukaudessa.
- Hanki alkusammutin ja sammutuspeite ja sijoita ne näkyvälle ja helposti saavutettavalle paikalle.
- Opettele turvalliset poistumisreitit palon varalta ja opeta reitit myös perheenjäsenille.
- Pidä huolta, ettei asuntoon tai rappukäytävään kerry tavaraa, joka estää turvallisen poistumisen ja vaikeuttaa pelastamista.
- Valvo kynttilöitä, avotulta ja liedellä olevaa ruokaa.
- Lataa sähkölaitteita vain valvotusti.
- Vältä tupakointia sisätiloissa.
- Pidä huolta kiukaan kunnosta; älä kuivata vaatteita saunassa.
- Muista huolehtia savuhormien säännöllisestä nuohouksesta ja tulisijan kunnosta.

**Turvallisuusriskeihin puuttuminen on välittämistä.** Pelastuslaitos rohkaisee Lapin asukkaita välittämisen kulttuuriin. Jokaisella on velvollisuus toimia onnettomuuden sattuessa ja toimia huolellisesti vaaran tai vahingon välttämiseksi. Ikääntyvien sukulaisten luona käydessä kannattaa tarkistaa, että myös heidän kotonaan turvallisuusasiat ovat kunnossa. Yhteinen vastuun kantaminen tekee Lapista turvallisemman paikan asua.

▶ **Lisätietoa kodin turvallisuudesta:**  
[pelastustoimi.fi/koti-ja-arki](https://pelastustoimi.fi/koti-ja-arki)



## 72 tuntia – varautuminen kriisitilanteisiin

**Kodeissa tulisi varautua pärjäämään itsenäisesti ainakin kolme vuorokautta häiriötilanteen sattuessa.** Esimerkiksi pitkittynyt sähkökatko voi aiheuttaa tilanteen, jonka takia yhteiskunnan tarjoamat palvelut häiriintyvät tai jopa keskeytyvät. Kotivaraa voit tarvita myös esimerkiksi, jos et pääse sairauden vuoksi kauppaan.

### Tiesitkö, että

▶ **poikkeusoloissa**

**YLE:n radiolähetykset ovat paras tapa saada luotettavaa tietoa tilanteesta? Poikkeustilanteessa avaa radio YLE:n kanavalle.**

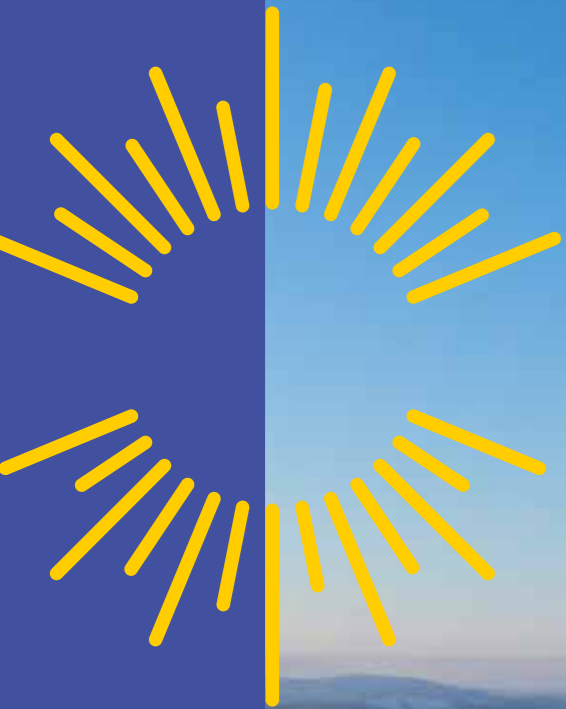
▶ **Lisää tietoa varautumisesta poikkeustilanteeseen:**  
[72tuntia.fi](https://72tuntia.fi)

### Kotivaraan kuuluu:

- Vesiastiat (puhtaat ja kannelliset), juomavettä
- Helposti valmistettavaa ja kaikille perheenjäsenille sopivaa ruokaa, joka säilyy myös ilman jääkaappia
- Lemmikkien ruokaa
- Paristoilla toimiva radio ja taskulamppu, paristoja
- Varavirtalähde esimerkiksi puhelimen lataamista varten
- Retkikeitin ja tulitikut
- Käteistä rahaa
- Välttämättömät lääkkeet, ensiaputarvikkeet ja hygieniatarvikkeet
- Joditabletteja
- Käsisammutin/sammutuspeite



# Mikä on Lapin hyvinvointialue?



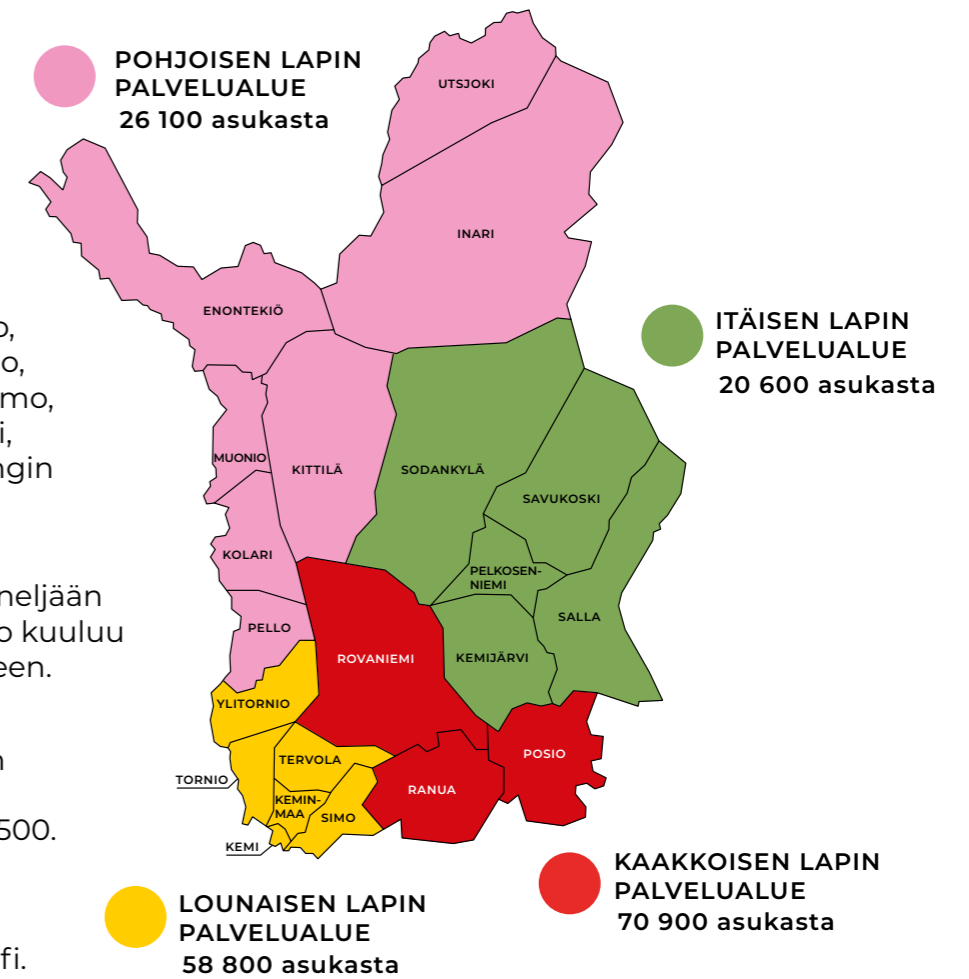
**Lapin hyvinvointialue** järjestää Lapin julkiset sosiaali-, terveys- ja pelastuspalvelut.

Toimimme 17 kunnan (Enontekiö, Inari, Kemimaa, Kittilä, Kolari, Muonio, Pelkosenniemi, Pello, Posio, Ranua, Salla, Savukoski, Simo, Sodankylä, Tervola, Utsjoki, Ylitornio) ja neljän kaupungin (Kemi, Kemijärvi, Tornio, Rovaniemi) alueella.

Hyvinvointialue jakautuu neljään palvelualueeseen. Ylitornio kuuluu lounaiseen palvelualueeseen.

Meillä työskentelee lähes 8000 sote- ja pelastusalan ammattilaista. Asukkaita alueellamme on noin 176 500.

Henkilöstön sähköposti-osoitteet ovat muotoa etunimi.sukunimi@lapha.fi.



## Lounaisen alueen vastuuhenkilöt

**Johtava lääkäri**  
Sanna Rotonen 040 482 4047

**Johtava hoitaja**  
Teija Alatalo 040 732 2802

**Lapsiperheiden palvelujen palvelupäällikkö**  
Satu Oinas 040 487 1742

**Lastensuojelun palvelupäällikkö**  
Päivi Leinonen 040 841 3268

**Perheiden ja työikäisten palvelujen vastuuyksikköjohtaja**  
Nina Matinlassi 040 648 5455

**Työikäisten ja päihdepalvelujen palvelupäällikkö**  
Päivi Parpala 040 1679 128

**Vammaisten palvelujen vastuuyksikköjohtaja**  
Eija Lampela 040 547 2484

**Ikäntyneiden palvelujen vastuuyksikköjohtaja**  
Rita Oinas 040 548 2039

**Ikäntyneiden asiakas- ja palveluohjauksen päällikkö**  
Sari Maajuuri 040 620 3545

**Ikäntyneiden palvelujen palvelupäällikkö, kotona asumista tukevat palvelut**  
Riitta Nahkiaisola 040 619 6806

**Ikäntyneiden palvelujen palvelupäällikkö, asumisen palvelut**  
Tiina Okkonen 040 610 8458

**Toimistopäällikkö**  
Mia-Maria Alkku 040 651 9577

**Asiakasmaksupalvelujen tiimivastaava**  
Laura Kauppila 040 610 2380

**Asiakasmaksupalvelujen palveluvastaava**  
Iina Körkkö 040 651 9578



## Hyvinvointialueen johto

Hyvinvointialuejohtaja Jari Jokela 040 532 3998

<b>Sosiaali-johtaja</b> Liisa Niiranen 040 541 8237	<b>Terveys-johtaja</b> Miia Palo 040 653 2728	<b>Pelastus-johtaja</b> Markus Aarto 040 484 4000	<b>Hallintojohtaja</b> Harri Tiuraniemi 040 665 9734	<b>Kehitysjohtaja</b> Mikko Häikiö 040 772 7211
<b>Perheiden ja työikäisten palvelujen johtaja</b> Johanna Korteniemi 040 581 1255	<b>Johtajaylilääkäri</b> Jyri J. Taskila 040 352 1097	<b>Pelastus-päällikkö</b> Harri Paldanius 040 765 4967	<b>Lakiasiain-johtaja</b> Miikka Ruokamo 040 843 5067	<b>Tutkimusjohtaja</b> Jaana Leinonen 040 593 5775
<b>Vammaisten palvelujen johtaja</b> Mirja Kangas 040 660 9720	<b>Hoitotyön-johtaja</b> Leena Karjalainen 040 554 9270	<b>Riskienhallinta-päällikkö</b> Timo Rantala 0400 691 951	<b>Henkilöstö-johtaja</b> Marjo Kuittinen 040 757 6530	<b>Strategiajohtaja</b> Sirkka-Liisa Olli 040 662 9916
<b>Ikääntyneiden palvelujen johtaja</b> Annukka Marjala 040 836 0821	<b>Sairauksien ehkäisyn ja hoidon johtaja</b> Tuula Saukkonen 050 597 9971	<b>Talousjohtaja</b> Anne Räisänen 040 628 1747	<b>Ruokapalvelu-johtaja</b> Sari Salo 040 482 1605	<b>Viestintäjohtaja</b> Riitta Muhonen 040 524 5270
	<b>Somaattisen erikois-sairaanhoidon johtaja</b>	<b>vt. Toimisto-palvelujen johtaja</b> Rauni Jokelainen 040 503 4811	<b>Kehitysjohtaja</b> Poske Kaisa Kostamo-Pääkkö 040 570 2844	<b>Tietohallinto-johtaja</b> Mikko Päckilä 040 487 1835
	<b>Päivystyksen ja valmiuden johtaja</b> Petra Portaankorva 040 168 5211	<b>Tekninen johtaja</b> Anne Korhonen 040 672 4290		
	<b>Mielen-terveyden ja riippuvuuksien hoidon johtaja</b> Antti Alaräisänen 040 653 8705			
	<b>Toiminta- ja työkyvyntuen johtaja</b> Minna-Riitta Pekki 040 648 6130			

## PÄÄTÖKSENTEKO

Hyvinvointialue on itsehallinnollinen alue, jonka ylintä päätösvaltaa käyttää aluevaltuusto. Aluevaltuustossa on 59 jäsentä eri puolilta Lappia. Valtuusto päättää muun muassa, miten palvelut järjestetään ja varat käytetään.

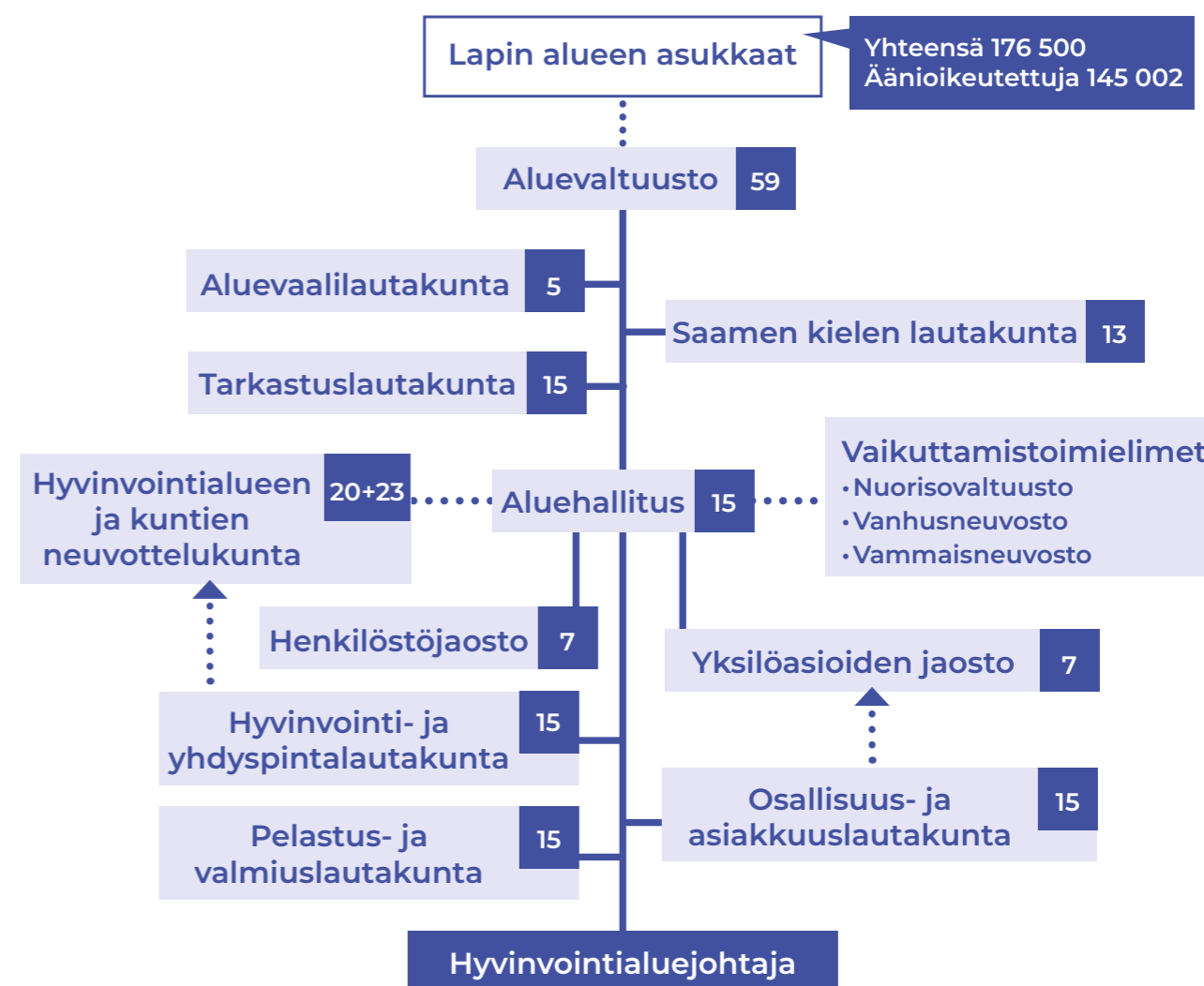
### Miten osallistut ja vaikutat?

Aluevaltuusto valitaan neljän vuoden toimikaudeksi vaaleilla, joissa jokaisella 18 vuotta täyttäneellä lappilaisella on äänestys-oikeus. Nykyisen aluevaltuuston toimikausi päättyy 31.5.2025.

Hyvinvointialueen nuorisovaltuusto, vammaisneuvosto ja vanhusneuvosto ovat yksi tapa hyvinvointialueen asukkaille osallistua ja vaikuttaa hyvinvointialueen toimintaan. Hyvinvointialueen vaikuttamistoimielimiin on nimetty jäsenet Lapin kuntien sekä Saamelaiskäräjien vastavasta vaikuttamistoimielimistä.

Yleisö on aina tervetullut aluevaltuuston kokouksiin paikan päälle. Voit katsoa kokoukset suorana lähetyksenä YouTube-kanavaltamme [youtube.com/@lapinhyvinvointialue](https://www.youtube.com/@lapinhyvinvointialue). Kokouksen jälkeen tallenne on katsottavissa kahden viikon ajan samassa paikassa. Kokousten esityslistat tulevat näkyville nettisivuille viimeistään neljä päivää ennen kokousta.

### Poliittisen päätöksenteon organisaatio





## Aluevaltuusto

Valtuutettujen sähköpostit ovat pääosin muotoa etunimi.sukunimi@lapha.fi. Katso tarkemmat yhteystiedot: lapha.fi.

Ahlakorpi, Anni (Vas.); Alaräisänen, Timo (KD); Alasaarela, Miia (Vas.); Askonen, Kari (Yl.Sit.); Autto, Heikki (Kok.); Auvinen, Sari (SDP); Avaskari, Anu (Kok.); Berg, Juha (Yl.Sit.); Hast, Jari (PS); Heikkinen, Pekka (Kok.); Hemminki, Pertti (Vas.); Henttunen, Matti (PS); Honkanen, Pekka (Vas.); Huilaja, Tiina (Vihr.); Huotari, Jari (Kok.); Juopperi, Katja (SDP); Juutilainen, Terje (Kok.); Jänkälä, Toni (Kesk.); Kaarlela, Antti (Kok.); Kaikkonen-Tiensuu, Helena (Kesk.); Kaisanlahti, Janne (Kesk.); Kajula, Eemeli (SDP); Keinänen, Outi (Kesk.); Kelloniemi, Juhana (PS); Kerätär, Raija (Kesk.); Keski-Panula, Ella (Vihr.); Kilpeläinen-Tuoma, Piia (Vas.); Kokkonen, Ninni-Ingrid (Kok.); Koskiniemi, Tuomas (PS); Kulmuni, Katri (Kesk.); Lepojärvi, Tommi (Kesk.); Liinamaa, Riitta (SDP); Lintula, Tapio (Kesk.); Lohi, Markus (Kesk.); Maijala, Eeva-Maria (Kesk.); Melaluoto, Tapani (Kesk.); Mällinen, Maria-Riitta (SDP); Ojala-Niemelä, Johanna (SDP); Palolahti, Mari (Kesk.); Parviainen, Jonna (Vas.); Peisa, Timo (Kesk.); Pelttari, Pekka (Kesk.); Peurasaari, Hannu (PS); Puuronen, Vesa (Vas.); Rainio, Olli (Kesk.); Rämö, Outi (SDP); Salmijärvi, Petteri (Kesk.); Seppänen, Sara (PS); Stauffer, Krista (Yl.Sit.); Tavia, Esko (Kesk.); Tieva-Niittyvuopio, Vuokko (Kesk.); Tiitinen, Pekka (SDP); Trög, Heli (PS); Vaara, Jussi (Kesk.); Viitala, Reijo (Vas.); Välitalo, Ilkka-Petri (Kok.); Väänänen, Antti (SDP); Ylisaukko-oja, Tuula (Kesk.); Yritys, Inkeri (Yl.Sit.)

### Vaikuttamistoimielinten jäsenet Ylitorniolla

Nuorisovaltuusto Topias Välimaa (2023–2024), vammaisneuvosto Vuokko Vakkuri (2023–2025) ja vanhusneuvosto Salli Alahannu-Horneman.

## TÖISSÄ HYVINVOINTI- ALUEELLA

Millaista on olla töissä Lapin suurimmalla työnantajalla? Lue sosiaalityöntekijä Esa Jääskön tarina ja liity joukkoomme!

Katso avoimet työpaikat: [lapha.fi/meille-toihin](https://lapha.fi/meille-toihin)

**"OLEN TYÖSKENNELLYT** lastensuojelun sosiaalityöntekijänä Tervolassa 21 vuotta. Asiakkaani ovat lapsia, nuoria, lapsiperheitä ja työikäisiä.

Työpäiväni ovat vaihtelevia. Niihin kuuluu lapsiperheiden palvelutarpeen arviointia, palvelujen järjestämistä ja asiakkaiden kokonaistilanteen kartoittamista. Teen myös yhteistyötä eri viranomaisten ja muiden yhteistyötahojen kanssa. Lisäksi toimenkuvaani kuuluu osittain päihdetyö.

Välillä käyn lapsiperheissä kotikäynneillä, mutta minulla on Tervolan kunnanviraston tiloissa myös oma toimipiste, johon asiakkaat voivat tulla aikavarauksella.

**KOEN, ETTÄ** lasten ja nuorten kanssa esiintyvät haasteet ovat lisääntyneet. Tähän ovat näkemykseni mukaan

Sosiaalityöntekijöihin voi olla yhteydessä

matalalla kynnyksellä.

vaikuttaneet muun muassa korona-aika ja haasteet mielenterveyspalvelujen saatavuudessa paitsi Lapin hyvinvointialueella, kasvavien asiakasmäärien vuoksi koko Suomessa.

Auttamisen kanavat sosiaalityössä ovat vahvistuneet.

Lastensuojelun asiakasmäärät ovat nousussa.

Omassa työssäni ilon aiheet ja onnistumiset syntyvät siitä, kun näen asiakkaani saavan apua ja tukea tilanteessaan.

Esimerkiksi lastensuojelussa asiakainani on nuoria, joiden hyvää kehitystä olen saanut seurata pitkään ja joilta olen saanut myös positiivista palautetta.

**VIESTINI TERVOLAN** asukkaille on se, että sosiaalityöntekijöihin voi olla yhteydessä matalalla kynnyksellä. Perheen voimavarojen ei tarvitse kulua loppuun, eikä potea vaikeassakaan tilanteessa voimattomuutta. Apua voi hakea varhaisessa vaiheessa. Yhtenä hyvänä puolena Lapin hyvinvointialueelle siirtymisessä on ollut se, että auttamisen kanavat sosiaalityössä ovat vahvistuneet. Tietoteknisten yhteyksien ansiosta ohjauksen ja vertaistuen mahdollisuudet ovat monipuoliset."

**Esa Jääskö,** sosiaalityöntekijä, lounainen palvelualue, Tervola

Perheen voimavarojen

ei tarvitse kulua loppuun, eikä potea vaikeassakaan tilanteessa voimattomuutta.



Missio

**Turvallinen kumppani läpi elämän.**

Visio

**Lapissa elämme hyvää ja turvallista elämää. Meillä ihmiset ja palvelut kohtaavat oikeissa paikoissa oikeaan aikaan.**

Arvot

**Yhdenvertainen  
Vastuullinen  
Luotettava  
Inhimillinen**

Strategiset painopisteet

**Asiakaskokemus**

Vastaamme lappilaisten odotuksiin ja kannustamme sekä tuemme oman hyvinvoinnin edistämiseen.

**Henkilöstökokemus**

Olemme oman työmme arvostettuja kehittäjiä. Arvostava johtaminen, työn vaatavuutta vastaava palkka ja vaikutusmahdollisuudet omaan työhön lisäävät työn vetovoimaa.

**Vaikuttavuus**

Edistämme hyvinvointia, terveyttä ja turvallisuutta sekä kavennamme hyvinvointi- ja terveyseroja. Panostamme toiminnassamme vaikuttavuuteen, hyvään laatuun, kustannustehokkuuteen ja kumppanuuteen.

**Talouden tasapaino**

Hallitsemme kustannuskehitystä vaikuttavalla ja oikea-aikaisella toiminnalla ja työskentelemme resurssitehokkaasti.

**Hyvä johtaminen**

Takaamme arjessa onnistumisen hyvällä johtamisella.







**lapha.fi**

**Lapin hyvinvointialue**

Lappi buresveadjinguovlu  
Laapi pyereestvaijeemkuávlv  
Lappi pue'rrvâájjamvu'vdd

Katso ajantasaiset sote-palvelujen tiedot ja uutiset osoitteessa **lapha.fi**.

### **Seuraa meitä somessa**

- ▶ Facebook: Lapin hyvinvointialue
- ▶ Instagram: @lapinhyvinvointialue
- ▶ Tilaa sähköinen uutiskirje osoitteessa lapha.fi.

Julkaisija: Lapin hyvinvointialue  
1. painos, joulukuu 2023