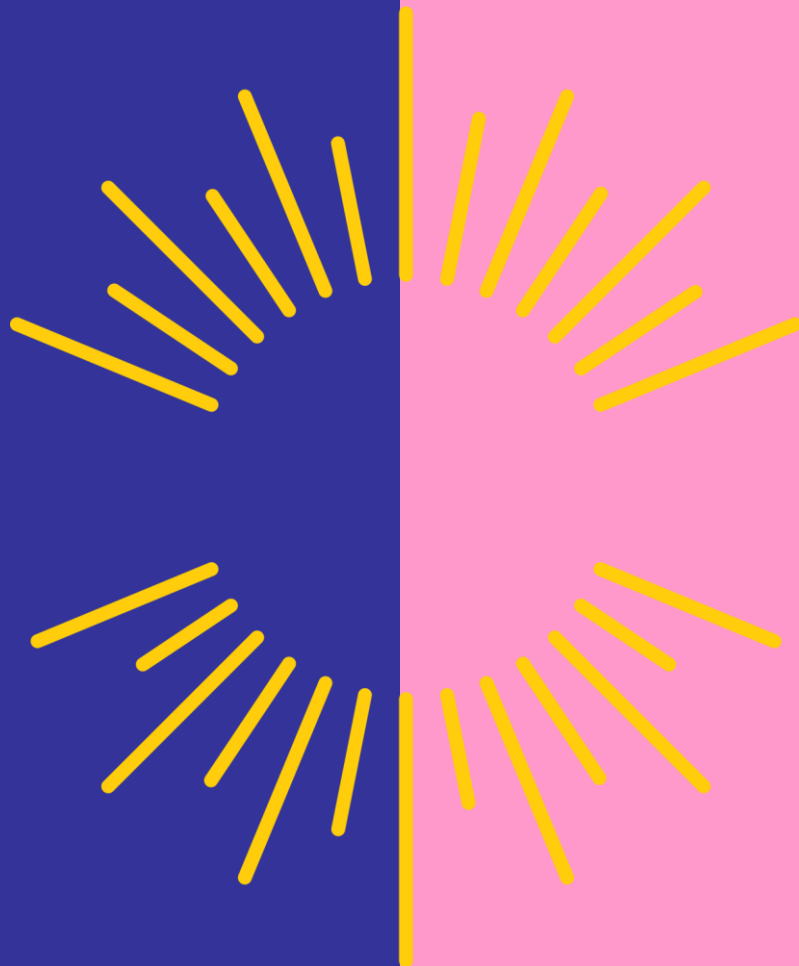


Sairaalaverkkoa koskevan hallituksen esityksen vaikutukset Lapin hyvinvointialueella

26.6.2024

Terveyspalvelut, Lapin hyvinvointialue
Miia Palo, Anu Maksimow, Petra
Portaankorva, Maritta Rissanen



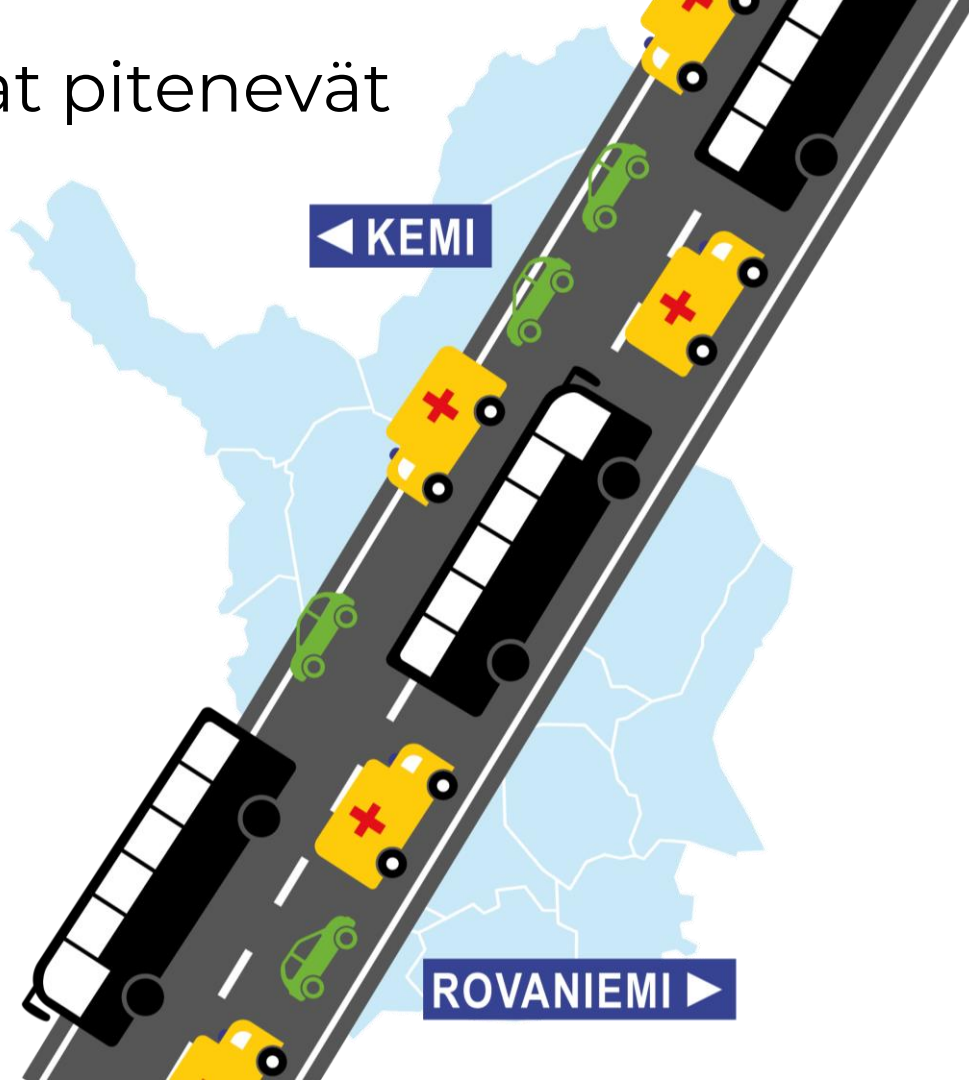
lapha.fi

Lapin hyvinvointialue

Lappi buresveadjinguovlu
Lappi pyereestváijeemkuávlv
Lappi pue rrváájjamvu'vdd

Lappilaisten hoitomatkat pitenevät

- Vuodessa noin 1900 kirurgista toimenpidettä Lapin keskussairaalaan
- Vuodessa noin 1000 päiväkirurgista toimenpidettä Länsi-Pohjan keskussairaalaan
- Ensihoidon kuljetusten lisäkustannukset 2,7 miljoonaa euroa
- Muun kuljetuksen lisäkustannukset 300 000 euroa
- Kelan matkakorvaukset kasvavat
- Osa kuljetettavista potilaista vakavasti sairaita



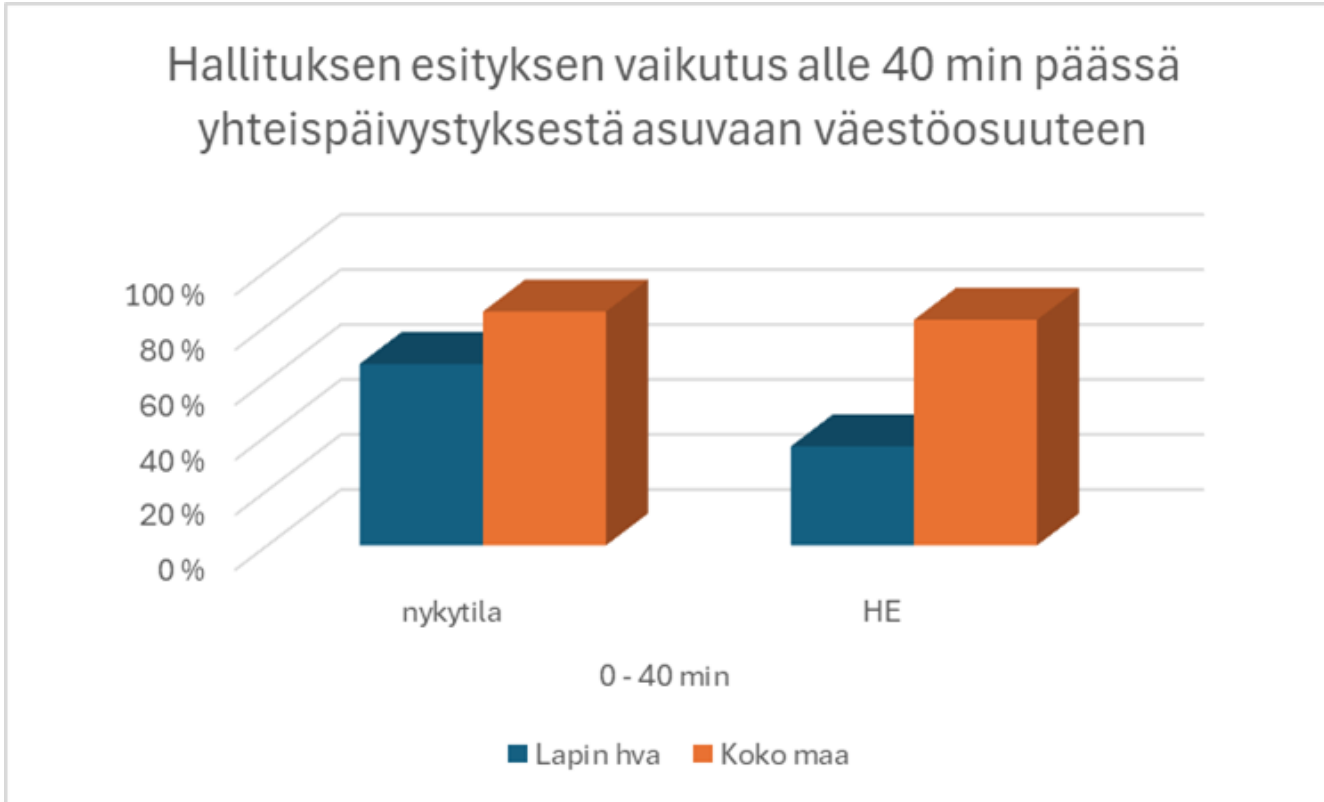
lapha.fi

Lapin hyvinvointialue
Lappi buresveadjinguovlu
Laapi pyereestváijeemkuávlu
Lappi pue'rrvääjjamvu'vdd

Lappilaisten yhteispäivystykseen pääsy viivästyy kohtuuttomasti verrattuna muuhun Suomeen

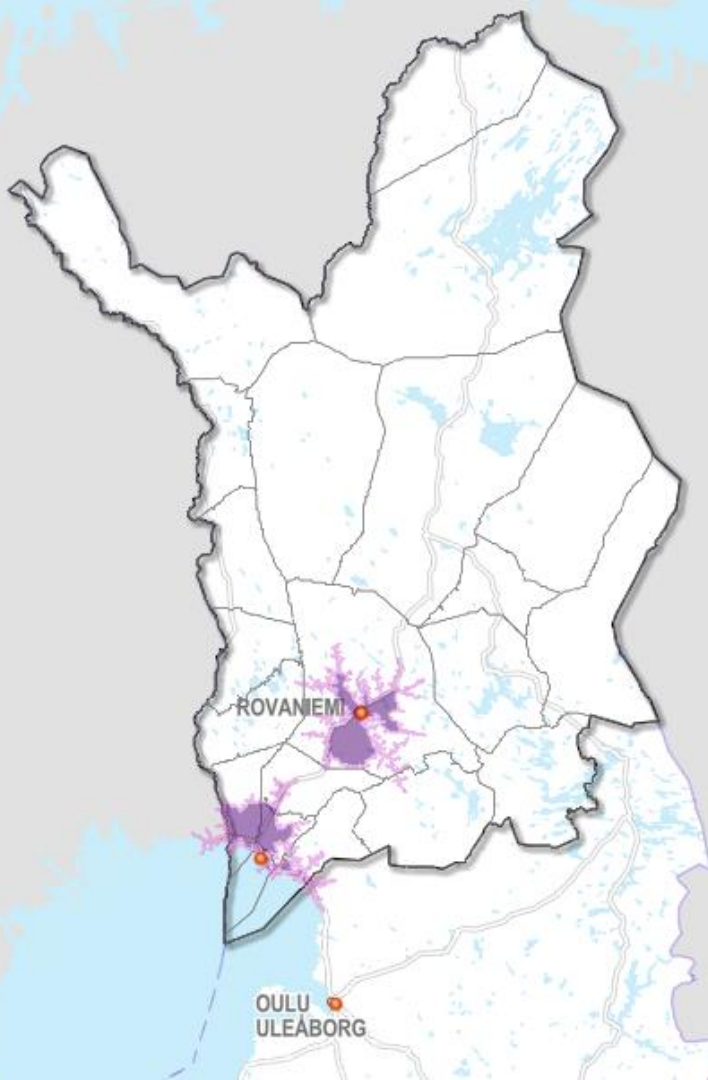
- Lapin hyvinvointialueella asuu 30% koko siitä Suomen väestöstä, johon HE vaikuttaisi. Muutos koskisi noin 52 000 asukasta, joilla pääsääntöisesti matka-aika kasvaisi 0 – 20 minuutista yli tuntiin.
- Hallituksen esitys heikentäisi palvelujen saavutettavuutta siten, että noin 175 000 suomalaisella matka päivystykseen on yli 40 min alle 40 min matkan sijaan. Suurin muutos on segmentistä 0 - 20 min yli tunnin matka-aikaan.
- Lapissa on jo nykytilassa huomattavasti koko Suomea heikompi yhteispäivystyksen saavutettavuus. Alle 40 minuutin matkan päässä päivystyksestä asuu 66 % ja koko maassa 85 % väestöstä. Hallituksen esitys kasvattaisi eroa rajusti. Esitetyn muutoksen jälkeen alle 40 minuutin matkan päässä asuisi vain 36% lappilaisista ja edelleen 82 % suomalaisista.
- Kyse on päivystyksellisen avun saamisesta, mikä vielä korostaa kasvavan matka-ajan haitallista vaikutusta.

Lappilaisten yhteispäivystykseen pääsy viivästyy kohtuuttomasti verrattuna muuhun Suomeen



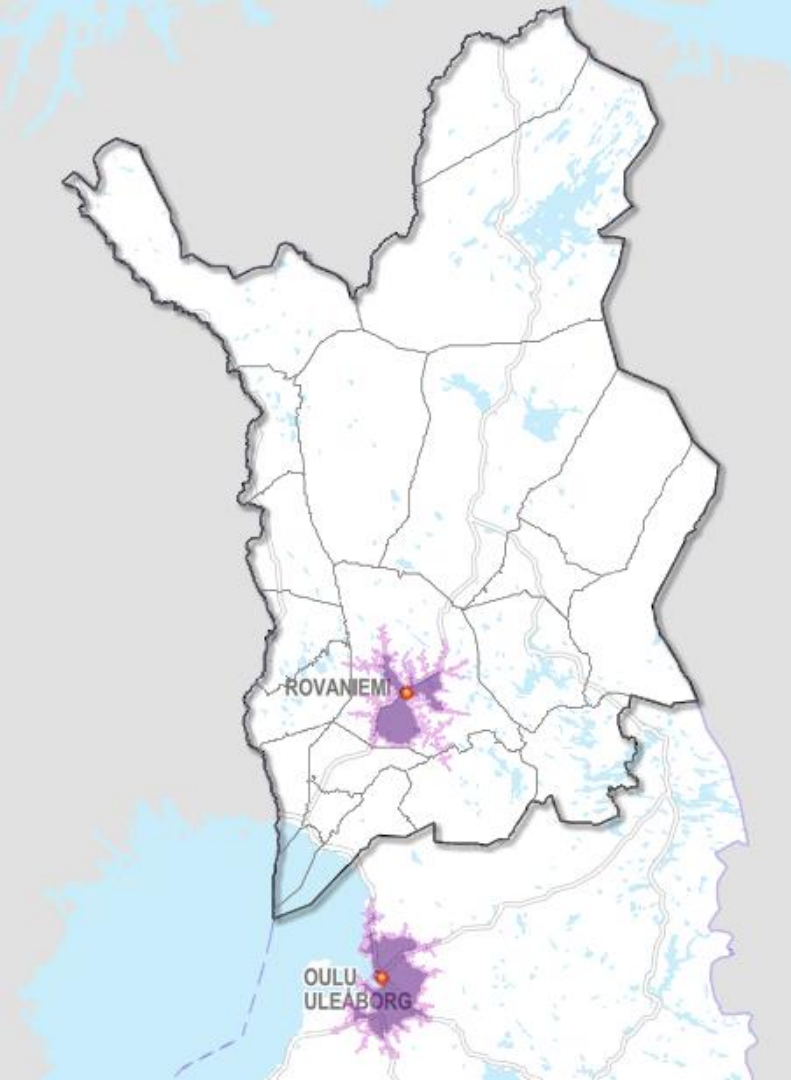
Erikoissairaanhoidon ja perusterveydenhuollon yhteispäivystys, nykytila

- enintään 40 minuutin ajomatkan päässä esh- ja pth yhteispäivystyksestä asuu
- 114 753 lappilaista, 66 % asukkaista



Hallituksen esitys

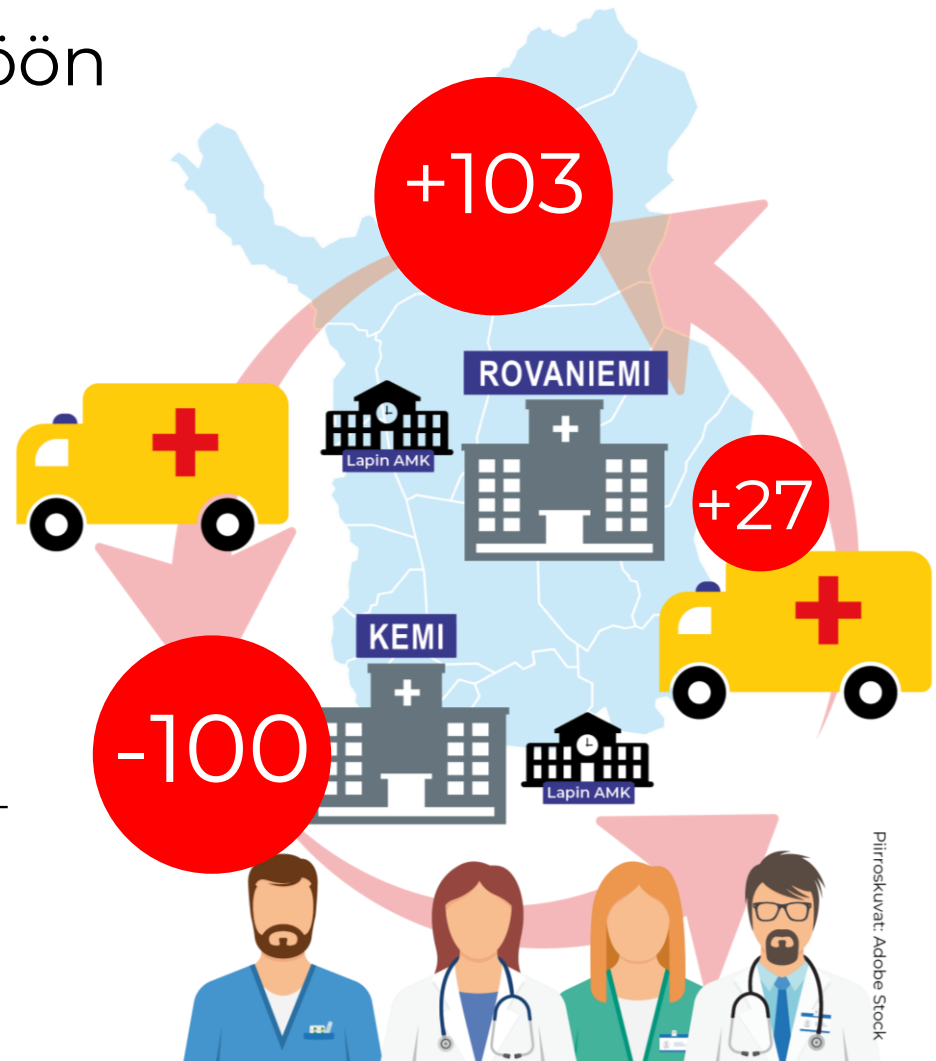
- Jos erikoissairaanhoidon ja perusterveydenhuollon yhteispäivystys sijaitsisi Rovaniemellä ja Oulussa, enintään 40 minuutin ajomatkan päässä esh- ja pth yhteispäivystyksestä asuisi
- 61 998 lappilaista, 36 % asukkaista



HE vaikutus väestön matka-aikeihin	0 - 40 min		yli 40 min	
	nykytila	HE	nykytila	HE
Lapin hva	66 %	36 %	34 %	64 %
Koko maa	85 %	82 %	15 %	18 %

Vaikutukset henkilöstöön

- Länsi-Pohjan keskussairaalassa terveyspalvelujen henkilöstö vähenee 100 työntekijällä
- Lapin keskussairaalan terveyspalvelujen henkilöstötarve kasvaa 103 työntekijällä
- Henkilöstöä tarvitaan ensihoitoon 27 työntekijää lisää potilaiden siirtelyyn
- Henkilöstö joutuu muuttamaan?
- Lapin ammattikorkeakoulun harjoittelu-
paikat vähenevät, jatkuuko koulutus
molemmissa toimipaikoissa?



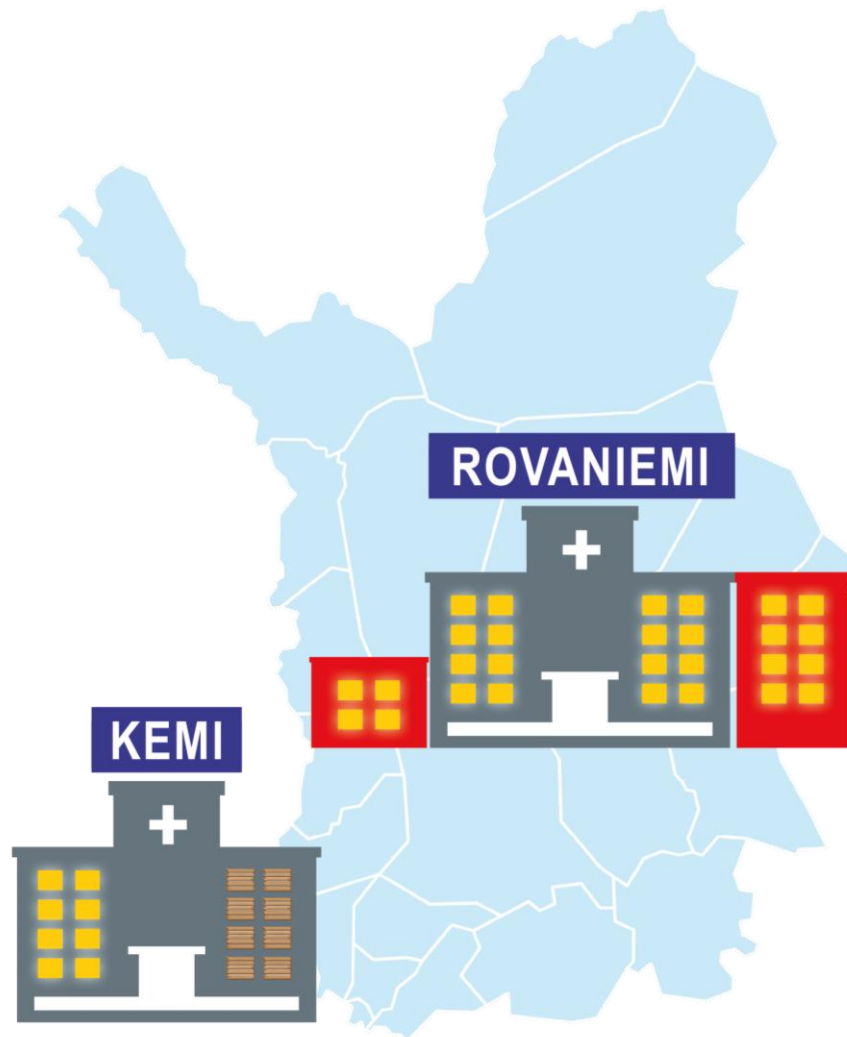
Vaikutukset tiloihin

Lapin keskussairaala

- 30 lisäpaikkaa kirurgian osastolle
- 2 leikkaussalia lisää + henkilöstö
- 4 tehohoitopaikkaa lisää + henkilöstö

Länsi-Pohjan keskussairaala

- Tiloja jää käyttämättä



Vaikutukset talouteen

Länsi-Pohjan keskussairaala:

Kustannussäästö 5,5 miljoonaa euroa

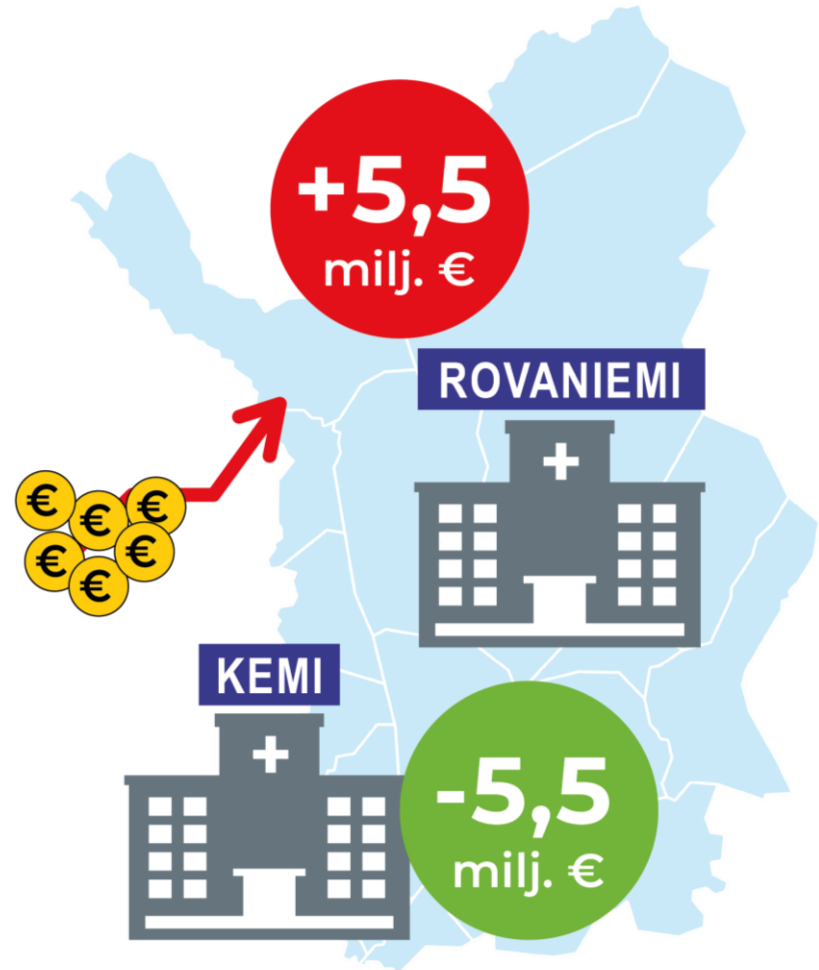
Lapin keskussairaala ja ensihoito:

Lisäkustannukset 5,5 miljoonaa euroa

- henkilöstömäärän kasvu
- ensihoidon kuljetuskustannukset
- uuden vuodeosaston kustannukset
- muut kuljetuksen lisäkustannukset

Lisäkustannuksia ja kustannusriskejä:

investointitarpeet, muutoksen toimeenpano, työn hinnan kasvu, Kelakustannukset





Suomen hallituksen lakiesitys

- Vuonna 2026 Kemissä pelkästään perusterveydenhuollon yöpäivystys
- Vuonna 2026 Kemissä pelkästään päiväkirurgisia toimenpiteitä, ei ympärivuorokautista leikkaussalivalmiutta edellyttäviä toimenpiteitä
- Ei esim. tekonivelleikkauksia, selkäleikkauksia eikä kaikkia päivystyksellisiä leikkauksia
- Kaikki päivystyksellinen kirurgia, raskas kirurgia sekä lyhytkirurginen hoito ja näihin liittyvä osastohoito siirtyisi Rovaniemen sairaalaan















Lapin hyvinvointialueen päätös 22.4.2024

- Kemissä on perusterveydenhuollon ja erikoissairaanhoidon yhteispäivystys ja ympärivuorokautinen leikkaussalivalmius.
- Synnytykset keskitetään Lapin keskussairaalaan ja lastentautien päivystys ja erikoisalan sairaalahoito lakkaa 1.1.2025. Naistentautien ja ortopedian viikonloppupäivystys lakkaa 1.1.2025
- Vuonna 2026 Lapissa yksi sairaalapalvelujen kokonaisuus, joka toimii Kemien ja Rovaniemen toimipisteissä, yksi hoitojono
- Erityisosaamista vaativia ja määriltään pieniä toimenpiteitä keskitetään sairaalakohtaisesti
- Suunniteltua ja määriltään suuria leikkaustoimenpiteitä jatketaan molemmissa toimipisteissä



lapha.fi

Lapin hyvinvointialue
Lappi buresveadjinguovlu
Laapi pyereestváijeemkuávlu
Lappi pue'rrvääjjamvu'vdd

TAVOITE	Suomen hallituksen lakiesitys	Lapin hyvinvointi-alueen päättämä malli
Kustannukset		
Henkilöstöpula		
Henkilöstön hyvinvointi		
Hoitomatkat		
Saatavuus		
Lappilaisten hyvinvointi		
Potilasturvallisuus	?	TURVATTU
Valmius	?	TURVATTU
Sairaaloiden toimiva työnjako	EI	KYLLÄ

